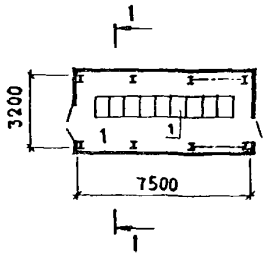
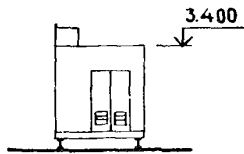


<p>СССР</p>	<p>СТРОИТЕЛЬНЫЙ КАТАЛОГ ЧАСТЬ 2 ТИПОВЫЕ ПРОЕКТЫ ПРЕДПРИЯТИЙ, ЗДАНИЙ И СООРУЖЕНИЙ</p>	<p>ТИПОВОЙ ПРОЕКТ 407-3-447с.87 УДК 621.316.172</p>
<p>ЦИТП</p>	<p>ПЕРЕДВИЖНОЙ РАСПРЕДЕЛИТЕЛЬНЫЙ ПУНКТ 6-10 кВ ДЛЯ КАРЬЕРОВ СНОСОСЕКЦИОННЫЙ</p>	<p>ДИЕВ</p>
<p>ФЕВРАЛЬ 1988</p>		<p>На 2 листах На 3 страницах Страница I</p>

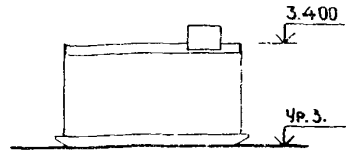
ПЛАН НА ОТМ. 0,000



ФАСАД



ФАСАД



РАЗРЕЗ I-I

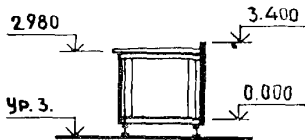
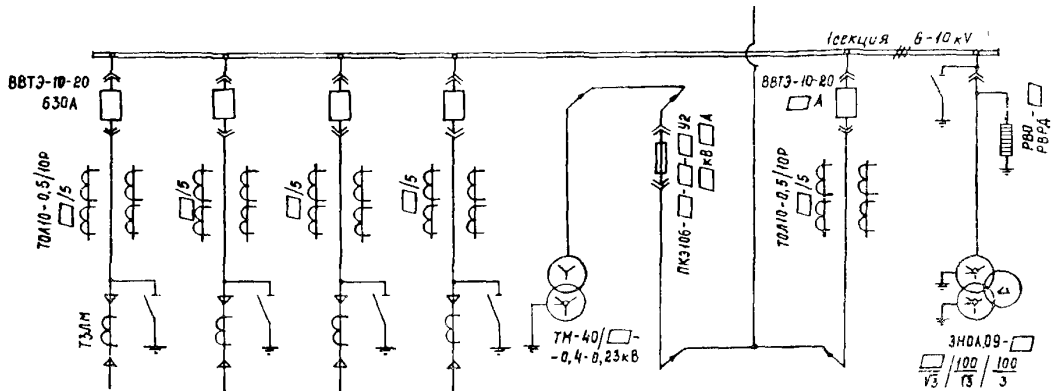


СХЕМА ПРИНЦИПИАЛЬНАЯ



ЭКСПЛИКАЦИЯ ПОМЕЩЕНИЙ

ЭКСПЛИКАЦИЯ ОБОРУДОВАНИЯ

Номер	Наименование	Площадь м ²	Поз.	Наименование	Кол.
I	Помещение распределительных устройств 6-10 кВ	26,6	I	Устройство комплектное распределительное 6-10 кВ типа КРУВ-10	1

ПЕРЕДВИЖНОЙ РАСПРЕДЕЛИТЕЛЬНЫЙ ПУНКТ 6-10 КВ ДЛЯ КАРЬЕРОВ ОДНОСЕКЦИОННЫЙ			ТИПОВОЙ ПРОЕКТ 407-3-447с.87		Лист I Страница 2	
Д1АА ТЕХНИЧЕСКАЯ ХАРАКТЕРИСТИКА						
Передвижной распределительный пункт 6-10 кВ для карьеров односекционный предназначен для электроснабжения потребителей открытых горных работ						
Д2ВА СТРОИТЕЛЬНЫЕ КОНСТРУКЦИИ И ИЗДЕЛИЯ						
Каркас - металлический рамно-связевой						
Стены - профнастил ГОСТ 24045-86						
Покрyтие - профнастил ГОСТ 24045-86						
Кровля - рулонный ковер без утеплителя						
Полы - рифленая сталь ГОСТ 8568-77*						
Двери - металлические по серии 2.435-6 вып.4						
Ворота - деревянные индивидуальные						
Н5УА ОТДЕЛКА						
НАРУЖНАЯ						
Окраска стен, ворот, дверей эмалью по грунту и защита металлических конструкций лакокрасочными антикоррозийными материалами.						
ВНУТРЕННЯЯ						
Окраска стен, потолка, ворот, дверей эмалью по грунту и защита металлических конструкций лакокрасочными антикоррозийными материалами						
С36А ИНЖЕНЕРНОЕ ОБОРУДОВАНИЕ						
Комплектное распределительное устройство 6-10 кВ из ячеек КРУВ-10						
Д30В СКОРОСТНОЙ НАПОР ВЕТРА - $0,48 \text{ кПа}$						
480 кгс/м^2						
Д30В ВЕС СНЕГОВОГО ПОКРОВА - $1,5 \text{ кПа}$						
150 кгс/м^2						
Р2СО СТЕПЕНЬ ОГНЕСТОЙКОСТИ - IIIa						
Н1ВВ РАСЧЕТНАЯ ТЕМПЕРАТУРА НАРУЖНОГО ВОЗДУХА - минус 20, 30, 40°C						
С2ДВ КЛИМАТИЧЕСКИЕ РАЙОНЫ СССР - I, II, III, IV						
С2ЕЕ ИНЖЕНЕРНО-ГЕОЛОГИЧЕСКИЕ УСЛОВИЯ - обычные						
С2МД СЕЙСМИЧНОСТЬ - 7 баллов						
Наименование		Всего	Удельный показатель			
VIIA СТОИМОСТЬ						
VIIВ Общая сметная стоимость		тыс. руб.	49,89	-		
в том числе:						
VIIС строительно-монтажных работ		то же	4,56	-		
VIIО оборудования		"	45,33	-		
VIIС Стоимость строительно-монтажных работ на I м ² общей площади		руб.	-	171,43		
VIIР Стоимость строительно-монтажных работ I м ³ строительного объема		"	-	56,30		
VIIУ Стоимость общая на расчетный показатель		"	-	12,47		
VIJA ТРУДОЕМКОСТЬ						
VIJF Построечные трудовые затраты		чел.-дн.	71,80	-		
VIJR То же, на I м ³ строительного объема		то же	-	0,89		
VIJU То же, на расчетный показатель		"	-	17,95		
VIKA РАСХОДЫ						
VIKB Расход строительных материалов						
Сталь		т	6,3I	-		
Сталь, приведенная к классам А-I и Ст.3		"	6,4I	-		
То же, на I м ² общей площади		"	-	0,24		
То же, на расчетный показатель		"	-	1,60		
Лесоматериалы		м ³	0,45	-		
Лесоматериалы, приведенные к круглому лесу		"	0,66	-		
V4KA ЭКСПЛУАТАЦИОННЫЕ ПОКАЗАТЕЛИ						
V4KK Потребная электрическая мощность		кВт	0,5	-		
ТЕХНИЧЕСКИЕ ХАРАКТЕРИСТИКИ						
С3МВ Объем строительный		м ³	81,0	-		
VINP Объем строительный на расчетный показатель		"	-	20,25		
С30С Площадь застройки		м ²	26,6	-		
С30В Общая площадь		"	26,6	-		
VIOK Общая площадь на расчетный показатель		"	-	6,65		

Д О П О Л Н И Т Е Л Ь Н Ы Е Д А Н Н Ы Е

За расчётный показатель принята одна отходящая линия электропередачи.

Общее количество отходящих линий электропередачи - 4.

Эксплуатация передвижного распределительного пункта без постоянного дежурного персонала.

Сметная документация составлена в нормах и ценах 1984 г.

В7БА С О С Т А В П Р О Е К Т Н О Й Д О К У М Е Н Т А Ц И И

Альбом I - Пояснительная записка.
Электротехнические решения.
Спецификация оборудования.
Архитектурные решения.
Строительные изделия.
Конструкции металлические.

Альбом II - Сметы. Ведомости потребности в материалах.

Объем проектных материалов, приведенных к формату А4, - 230 форматок

В7БА	АВТОР ПРОЕКТА	Институт Гипроруда, 196247, Ленинград, Ленинокий пр., 151
В7НА	УТВЕРЖДЕНИЕ	Утвержден и введен в действие Минчерметом СССР, приказ от 20.07.87 № 707. Срок действия - 1992 г.
В7КА	ПОСТАВЩИК	Институт Гипроруда, 196247, Ленинград, Ленинский пр., 151

Катал.л. № 059753