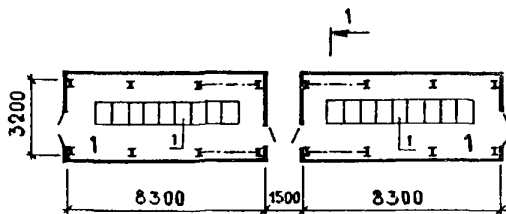
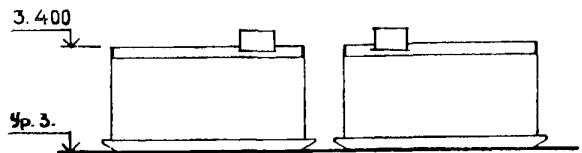


<b>СССР</b>	СТРОИТЕЛЬНЫЙ КАТАЛОГ ЧАСТЬ 2 ТИПОВЫЕ ПРОЕКТЫ ПРЕДПРИЯТИЙ, ЗДАНИЙ И СООРУЖЕНИЙ	ТИПОВОЙ ПРОЕКТ 407-3-448с.87 УДК 621.316.172
	<b>ЦИТП</b>	ПЕРЕВОЗНОЙ РАСПРЕДЕЛИТЕЛЬНЫЙ ПУНКТ 6-10 кВ ДЛЯ КАРЬЕРОВ ДВУХСЕКЦИОННЫЙ
ФЕВРАЛЬ <b>1988</b>		На 2 листах На 3 страницах Страница I

ПЛАН НА ОТМ. 0,000



ФАСАД



ФАСАД

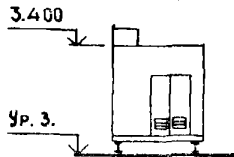
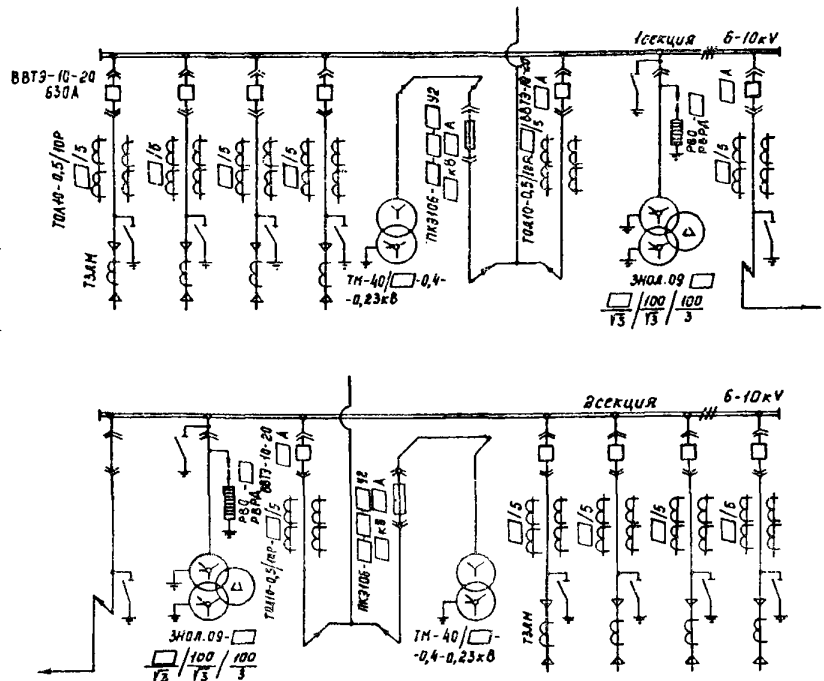
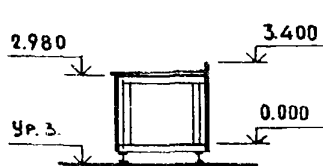


СХЕМА ПРИНЦИПИАЛЬНАЯ

РАЗРЕЗ I-I



ЭКСПЛИКАЦИЯ ПОМЕЩЕНИЙ

ЭКСПЛИКАЦИЯ ОБОРУДОВАНИЯ

Номер	Наименование	Площадь м <sup>2</sup>	Поз.	Наименование	Кол.
I	Помещение распределительных устройств 6-10 кВ	58,7	I	Устройство комплектное распределительное 6-10 кВ типа КРУВ-10	□



Д О П О Л Н И Т Е Л Ь Н Ы Е Д А Н Н Ы Е

За расчётный показатель принята одна отходящая линия электропередачи.  
Общее количество отходящих линий электропередачи - 8.  
Эксплуатация передвижного распределительного пункта без постоянного дежурного персонала.  
Сметная документация составлена в нормах и ценах 1984 г.

ВУБА СОСТАВ ПРОЕКТНОЙ ДОКУМЕНТАЦИИ

Альбом I - Пояснительная записка.  
Электротехнические решения.  
Спецификация оборудования.  
Архитектурные решения.  
Строительные разрезы.  
Конструкции металлические.

Альбом II - Сметы. Ведомости потребности в материалах.

Объем проектных материалов, приведенных к формату А4, - 294 форматки

ВУБА АВТОР ПРОЕКТА	Институт Гипроруда, 196247, Ленинград, Ленинский пр., 151
В7НА УТВЕРЖДЕНИЕ	Утвержден и введен в действие Минчерметом СССР, приказ от 20.07.87 № 707. Срок действия - 1992 г.
В7КА ПОСТАВЩИК	Институт Гипроруда, 196247, Ленинград, Ленинский пр., 151

Катал.л.№ 059754