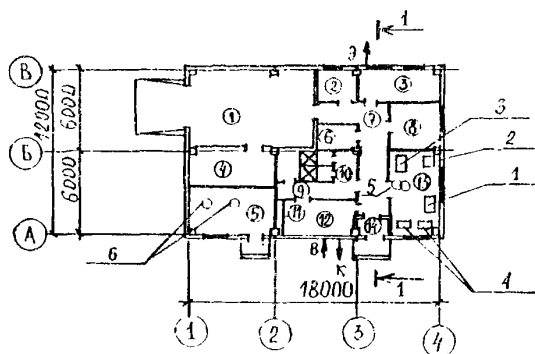


СК-2	СТРОИТЕЛЬНЫЙ КАТАЛОГ Часть 2 ТИПОВЫЕ ПРОЕКТЫ ПРЕДПРИЯТИЯ, ЗДАНИЙ И СООРУЖЕНИЙ	407-Р-33.00
АПП ЦИТП	ЗДАНИЕ ВСПОМОГАТЕЛЬНОГО НАЗНАЧЕНИЯ ДЛЯ СЕТЕВЫХ ПОДСТАНЦИЙ В СБОРНОМ ЖЕЛЕЗОБЕТОНЕ (ЗВН-12х18-ЖБ-15)	
ЯНВАРЬ 1992	ТИПОВОЙ ПРОЕКТ	На 5-ти страницах Страница 1

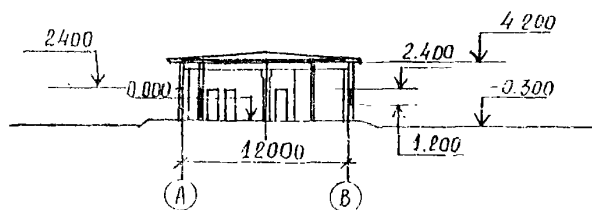
ФАСАД I-4



ПЛАН НА ОТМ. 0.000



РАЗРЕЗ I-I



ЭКСПЛИКАЦИЯ ПОМЕЩЕНИЙ

Но- мер	Наименование	Площадь, м ²	Но- мер	Наименование	Площадь, м ²
1	Стоянка аварийного автомобиля	52,0	8	Комната приема пищи	11,8
2	Комната ИТР	7,0	9	Душевая	3,1
3	Комната техучебы и техники безопасности	14,9	10	Санузел	8,7
4	Венткамера	14,6	11	Сушка одежды	2,3
5	Электростововая	20,8	12	Гардероб	12,2
6	Кладовая	4,7	13	Мастерская	21,0
7	Коридор	29,1	14	Тамбур	2,9

ЗДАНИЕ ВОСПОМОГАТЕЛЬНОГО НАЗНАЧЕНИЯ
ДЛЯ СЕТЕВЫХ ПОДСТАНЦИЙ
В СБОРНОМ ЖЕЛЕЗОБЕТОНЕ
(ЗВН-12х18-ЖБ-15)

ТИПОВОЙ ПРОЕКТ

407-9-33.90

Страница 2

ЭКСПЛИКАЦИЯ ОБОРУДОВАНИЯ

Но- мер	Наименование	Кол-во	Но- мер	Наименование	Кол-во
1	Вертикально-сверлильный станок модели 2Г 125	I	4	Верстаки на одно рабочее место в комплекте с тисками	2
2	Токарно-шлифовальный двухсторонний станок модели 3К634	I	5	Трансформатор сварочный модели ТДЭ-251У2	I
3	Токарно-винторезный станок модели 16К05Н	I	6	Электрокотлы типа КЭВ	I+I

ДИАА ТЕХНИЧЕСКАЯ ХАРАКТЕРИСТИКА

Здание вспомогательного назначения предназначено для базовых подстанций преобразовательных электрических сетей с целью размещения в нем выходящих бригад оперативного и ремонтно-эксплуатационного обслуживания группы подстанций.

Д2ВА СТРОИТЕЛЬНЫЕ КОНСТРУКЦИИ И ИЗДЕЛИЯ

Фундаменты - сборные железобетонные стоечного типа по серии 1.020-1/83 выш. I-I, типоразмеров - I

Фундаментные блоки - сборные бетонные по ГОСТ 13579-78, типоразмеров - 2

Фундаментные балки - сборные железобетонные по серии 1.415.1-2 выш. I, типоразмеров - I

Колонны - сборные железобетонные по серии 1.423.1-3/88 выш. 0-I; I; 2; типоразмеров - 5

Балки стропильные - сборные железобетонные по серии 1.462.1-10/82 выш. I, типоразмеров - 1

Стены - сборные из легкого бетона по серии 1.030.1-I выш. 0-I; 0-3; 2-I; 3-3; 4-I, типоразмеров - 16

Перегородки - кирпичные

Покрытие - сборные железобетонные плиты по ГОСТ 22701.1-77*, ГОСТ 22701.2-77*, типоразмеров - 5

Кровля - рулонная четырехслойная с утеплителем из плитного ячеистого бетона средней плотности 400 кг/м³

Полы - линолеум, цементный, цементно-песчаный, керамическая плитка

Окна - деревянные по ГОСТ 12506-81, типоразмеров - I

НЗУА ОТДЕЛКА НАРУЖНАЯ

Стеновые панели с расшивкой швов, откосы дверных и оконных проемов штукатурятся цементным раствором

ВНУТРЕННИЕ

Затирка стен, штукатурка перегородок, окраска, облицовка глазурованной плиткой

СЗСА ИНЖЕНЕРНОЕ ОБОРУДОВАНИЕ

Водопровод объединенный хозяйственно-питьевой и противопожарный; напор из анода водопровода-II = 16 м

Канализация - бытовая в наружную сеть

Отопление - водяное от электрокотельной с параметрами теплоносителя 95 - 70°C

Вентиляция - приточно-вытяжная с механическим побуждением и естественная

Горячее водоснабжение - от водопроводного подогревателя в электрокотельной

Электрообеспечение - напряжением 380/220 В от щита собственных нужд подстанции.

ЗДАНИЕ ВСПОМОГАТЕЛЬНОГО НАЗНАЧЕНИЯ ДЛЯ СЕТЕВЫХ ПОДСТАНЦИЙ В СБОРНОМ ЖЕЛЕЗОБЕТОНЕ (ЗВН-12х18-ЖБ-15)	ТИПОВОЙ ПРОЕКТ 407-9-33.90	Страница 3
---	-------------------------------	------------

Двери - деревянные по ГОСТ 24698-81 и
ГОСТ 6629-88; противопожарные по
серии 2.435-6 вып. I, типоразмеров - 7
Ворота - деревянные распашные по серии
I.435.9-17 вып. 0; 3; 4, типоразмеров - I
Наибольшая масса монтажного элемента
(стенная панель) - 4,9 т

Электроосвещение - люминесцентное и
лампы накаливания.

ГЗОВ НОРМАТИВНОЕ ЗНАЧЕНИЕ ВЕТРОВОГО
ДАВЛЕНИЯ - $0,38 \text{ кПа}$
 38 кгс/м^2

ГЗНВ НОРМАТИВНОЕ ЗНАЧЕНИЕ ВЕСА СНЕГОВОГО
ПОКРОВА $0,7 \text{ кПа}$; $1,0 \text{ кПа}$
 70 кгс/м^2 ; 100 кгс/м^2
(основное решение), $1,5 \text{ кПа}$
 150 кгс/м^2

Р2С0 СТЕПЕНЬ ОГНЕСТОЙКОСТИ - вторая

Н1ВВ РАСЧЕТНАЯ ТЕМПЕРАТУРА НАРУЖНОГО
ВОЗДУХА - минус 20, 30 (основное
решение), 40°C

Г2ДД КЛИМАТИЧЕСКИЕ РАЙОНЫ И ПОДРАЙОНЫ СССР -
II и III районы, IV подрайон

Г2ЕЕ ИНЖЕНЕРНО-ГЕОЛОГИЧЕСКИЕ УСЛОВИЯ -
обычные

VIMA

ТЕХНИКО-ЭКОНОМИЧЕСКИЕ ДАННЫЕ И ПОКАЗАТЕЛИ

Наименование показателей				Код	Типовая проектная документация				Примечание		
					Всего	Удельные показатели					
						на 1 м ² общей площади на 1 м ³ строительного объема	на расчетную единицу	на 1 млн. руб СМР			
G30C	Техническая характеристика	площадь, м ²	—	застройки	ХП01	233		I, I			
G30B			—	общая	ХП02	211		I, 0			
			в том числе	—	подземной части	ХП03					
				—	встроенных (бытовых) помещений	ХП09					
G3NB		объем строитель- ных, м ³	—	общий	ХБ01	1340		6,4			
			в том числе	—	подземной части	ХБ02					
	—			встроенных (бытовых) помещений	ХБ03						
VIIA	Стоимость	Сметная стоимость, тыс. руб. (удельные показатели, руб.)	—	общая	СС01	34,230		I62,2			
VIIВ			в том числе	—	строительно-монтажных работ	СС02	31,670	I50, I			
VIIС				—	оборудования	СС03	2,560				
VIIО				—	общая с учетом условной привязки	СС10					
		Трудо- емкость	нормативная трудоемкость, чел.-ч		ТРО8	5746		27,6			
VIIЕ	трудозатраты построечные, чел.-ч		ТРО6	5362	25,4	25,4	I69309				
VIIKB	Материалоемкость	Цемент, т (удельные по- казатели, кг)	—	всего	РП01	45,42	215,3	215,3	I434I65		
			—	приведенный к М400	РП02	43,82	207,7	207,7	I383644		
			—	в том числе на индустриальные изделия	РП03	30,42	I44,2	I44,2	96053I		
		Сталь, т (уде- льные пока- затели, кг)	—	всего	РС01	6,74	31,9	31,9	212820		
			—	приведенная к классу А-I и Ст3	РС02	8,2	38,9	38,9	258920		
			—	в том числе на индустриальные изделия	РС03	5,3	25,1	25,1	I67351		

ИЗДАНИЕ ВСПОМОГАТЕЛЬНОГО НАЗНАЧЕНИЯ ДЛЯ СЕТЕВЫХ ПОДСТАНЦИЙ В СБОРНОМ ЖЕЛЕЗОБЕТОНЕ (ЗВН-12х18-ЖБ-15)					ТИПОВОЙ ПРОЕКТ 407-9-33.90			Страница 4		
Наименование показателей					Код	Типовая проектная документация				Примечание
						Всего	Удельные показатели			
							на 1 м ³ общей площади на 1 м ³ строительного объема	на расчетную единицу	на 1 млн. руб. СМР	
Материалоемкость	Бетон и железобетон, м ³ в том числе	всего			РБ01	140,36	0,67	0,67	4432	
		монолитный			РБ02	36,3	0,17	0,17	1146	
		сборный тяжелый			РБ04	45,97	0,22	0,22	1452	
		сборный легкий			РБ05	58,09	0,28	0,28	1834	
	Лесоматериалы, м ³	всего			РЛ01	5,1	0,02	0,02	161	
		приведенные к круглому лесу			РЛ02	9,37	0,04	0,04	296	
	Кирпич, тыс. шт.			РК01	23,0	0,11	0,11	726		
	Стекло строительное, м ²			РД01	30,2	0,14	0,14	954		
	Асбестоцемент, м ²			РД02						
	Рулонные кровельные и гидроизоляционные материалы, м ²			РГ03	1390	6,6	6,6	43890		
Расход воды	холодной	расчетный	м ³ /сут	ЭВ13	1,38	0,007	0,007			
			л/с	ЭВ11	0,76	0,004	0,004			
		годовой, м ³			ЭВ14	350,5	1,66	1,66		
		горячей	расчетный	м ³ /сут	ЭВ23	0,61	0,003	0,003		
	л/с			ЭВ21	0,30	0,001	0,001			
	годовой м ³			ЭВ24	155	0,73	0,73			
	всего		расчетный,	кВт	ЭТ01	92,21	0,44	0,44		
		ккал/ч		ЭТ14	79493	376,7	376,7			
		годовой, (удельные показатели, ГДж)		ГДж	ЭТ21	425,98	2,02	2,02		
				Гкал	ЭТ25	101,83				
		на отопление	расчетный,	кВт	ЭТ02	29,78	0,14	0,14		
				ккал/ч	ЭТ15	25669	121,7	121,7		
годовой, (удельные показатели, ГДж)			ГДж	ЭТ22	290,3	1,38	1,38			
			Гкал	ЭТ26	69,4					
в том числе	на вентиляцию	расчетный,	кВт	ЭТ03	16,03	0,08	0,08			
			ккал/ч	ЭТ16	13824	65,5	65,5			
		годовой, (удельные показатели, ГДж)	ГДж	ЭТ23	68,6	0,33	0,33			
			Гкал	ЭТ27	16,4					
	на горячее водоснабжение	расчетный,	кВт	ЭТ04	46,4	0,22	0,22			
			ккал/ч	ЭТ17	40000	189,6	189,6			
		годовой, (удельные показатели, ГДж)	ГДж	ЭТ24	67,08	0,32	0,32			
			Гкал	ЭТ28	16,03					

ЗДАНИЕ ВСПОМОГАТЕЛЬНОГО НАЗНАЧЕНИЯ ДЛЯ СЕТЕВЫХ ПОДСТАНЦИЙ В СБОРНОМ ЖЕЛЕЗОБЕТОНЕ (ЗВН-12х18-ЖБ-15)	ТИПОВОЙ ПРОЕКТ 407-9-33.90	Страница 5
---	-------------------------------	------------

Наименование показателей		Код	Типовая проектная документация				Примечание
			Всего	Удельные показатели			
				на 1 м ² общей площади на 1 м ³ строительного объема	на расчетную единицу	на 1 млн руб СМР	
VIII	Расход газа	→ Канализационные стоки, расчетный, м ³ /сут.	ЭК01	I,38	0,007	0,007	
VIIJ		→ расчетный, м ³ /ч	ЭГ01				
		→ годовой, м ³	ЭГ02				
VIII	→ Расход электроэнергии, годовой, МВт·ч (удельные показатели, кВт·ч)	ПС08	55I	26II	26II		
VIIK	→ Потребная электрическая мощность, кВт	ЭМ01	137,7		0,65		
VIGB	→ Продолжительность строительства, мес.	ПС01	4				

ДОПОЛНИТЕЛЬНЫЕ ДАННЫЕ

Настоящий проект разработан взамен типового проекта 407-9-28.86

За расчетный показатель принят I м² общей площади. Всего расчетных единиц - 21I

Ориентировочная численность работающих - 15 человек

В7ЕА СОСТАВ ПРОЕКТНОЙ ДОКУМЕНТАЦИИ

Альбом 1	ПЗ	Общая пояснительная записка
	АС	Архитектурно-строительные решения
	ОВ	Отопление и вентиляция
	ВК	Внутренние водопровод и канализация
Альбом 2	ЭП	Электротехнические решения
	АП	Автоматизация и управление
Альбом 3	АС.И	Строительные изделия
Альбом 4	СО	Спецификации оборудования
Альбом 5	ВМ	Ведомости потребности в материалах
Альбом 6	СД	Сметная документация

Объем проектных материалов, приведенных к формату А4, - 445 форматок

В7ВА	АВТОР ПРОЕКТА	Северо-Западное отделение института "Энергосетьпроект" 193036, Ленинград, Невский пр., д.111/3
В7НА	УТВЕРЖДЕНИЕ	Утверждены и введены в действие Минэнерго СССР протоколом от 24.07.1990 г. № 43 Срок действия - 1995 г.
В7КА	ПОСТАВЩИК	Уральский институт типового проектирования 620062, Свердловск, ул.Чебышева, 4