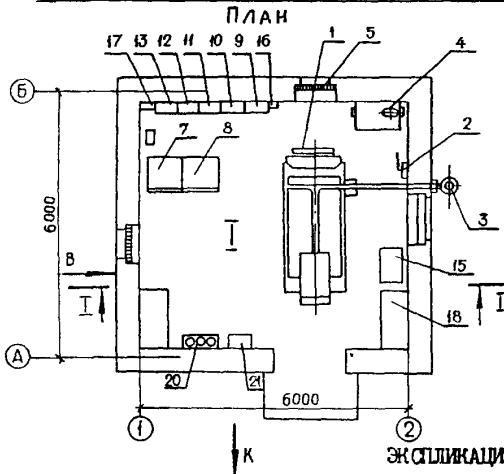
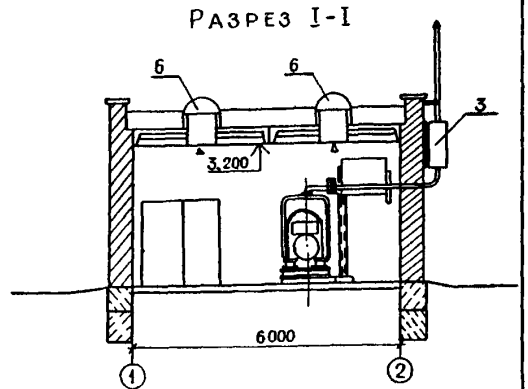
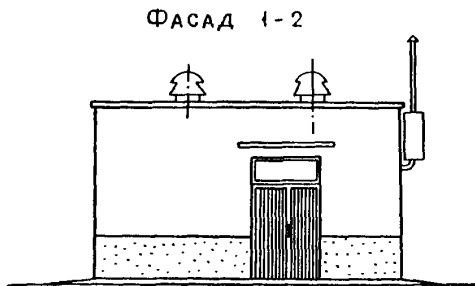


СССР	СТРОИТЕЛЬНЫЙ КАТАЛОГ ЧАСТЬ 2 ТИПОВЫЕ ПРОЕКТЫ ПРЕДПРИЯТИЙ, ЗДАНИЙ И СООРУЖЕНИЙ	ТИПОВОЙ ПРОЕКТ 407-3-404.86 УДК 621.311.2
ЦИТП	РЕЗЕРВНАЯ ДИЗЕЛЬНАЯ ЭЛЕКТРОСТАНЦИЯ МОЩНОСТЬЮ 200 кВт	ОИФВ
ДЕКАБРЬ 1986		На 2-х листах На 3-х страницах Страница I



ЭКСПЛИКАЦИЯ ПОМЕЩЕНИЙ

Но-мер	Наименование	Пло-щадь, м ²
I	Машинный зал	33,24

ЭКСПЛИКАЦИЯ ОБОРУДОВАНИЯ

Поз	Наименование	Ко-лич	Поз	Наименование	Ко-лич
I	Дизель-электрический агрегат АСДА-200	I	I3	Устройство распределительное РУС-8144-13В0Д-54У5	I
2	Насос ручной НФ-4	I	I4	Устройство распределительное РУС-8105	4
3	Глушитель выхлопа	I	I5	Выпрямительное устройство ВУТ-31 60-УХЛ	I
4	Бак топливный	I	I6	Выпрямительное устройство ВСА-6А	I
5	Воздухоприёмное устройство	2	I7	Блок управления БУУ 5130-3А74Г УХЛ 4Б	I
6	Вентилятор крышный ВКР № 6,3	2	I8	Шкаф с аккумуляторными батареями 4Х6СТ-132ЭМС	I
7	Шкаф управления и автоматики КУ-76-5УХЛ4	I	I9	Стол с телефонным аппаратом	I
8	Шкаф ввода и распределения КУ-76-5УХЛ4	I	20	Огнетушители ОУ-5, ОУ-8, ОП-5	3
9	Устройство распределительное РУС-8154-0300А-54У5	I	21	Раковина	I
10	Устройство распределительное РУС-8141-03В0В-54У5	I			
11	Устройство распределительное РУС-8153-03В0Г-54У5	I			
12	Устройство распределительное РУС-8140-03В0Г-54У5	I			

РЕЗЕРВНАЯ ДИЗЕЛЬНАЯ ЭЛЕКТРОСТАНЦИЯ
МОЩНОСТЬЮ 200 кВтТИПОВОЙ ПРОЕКТ
407-3-404.86Лист I
Страница 2

D2BA СТРОИТЕЛЬНЫЕ КОНСТРУКЦИИ И ИЗДЕЛИЯ

Фундаменты - бетонные блоки по
ГОСТ 13579-78 Типоразмеров - 3.

Стены - кирпичные

Покрытие - сборные железобетонные
плиты по ГОСТ 22701.2-77*
Типоразмеров - IПерекрытия - железобетонные по
серии I.038.1-I Типоразмеров - 2.Кровля - трехслойная, рулонная с
утеплителем (плиты из минеральной ваты)
по ГОСТ 9573-82.

Полы - бетонные.

Кабельные каналы - монолитный железо -
бетон с покрытием асбоцементными дос-
ками по ГОСТ 4248-78*.Приямки - монолитный бетон с покры-
тием рифленой стали по ГОСТ 8568-77*.Окна - деревянные блоки по ГОСТ I2506-81.
Типоразмеров - 2.Двери - деревянные по серии I.136.5-19.
Типоразмеров - I.Наибольшая масса монтажного элемента
(плита покрытия) - 2,85 т.I30B СКОРОСТНОЙ НАПОР ВЕТРА - $\frac{27 \text{ кгс/м}^2}{0,27 \text{ кПа}}$

R2CO СТЕПЕНЬ ОГНЕСТОЙКОСТИ - первая

G2EE ИНЖЕНЕРНО-ГЕОЛОГИЧЕСКИЕ УСЛОВИЯ - обычные

H50A ОТДЕЛКА НАРУЖНАЯ

Наружная поверхность кирпичных стен
выполняется под расшивку швов. Цоколь
здания, откосы дверных и оконных про-
емов штукатурятся цементно-песчаным
раствором.

ОТДЕЛКА ВНУТРЕННЯЯ

Затирка, штукатурка, окраска.

C3GA ИНЖЕНЕРНОЕ ОБОРУДОВАНИЕ

Водопровод - объединенный: хозяйствен-
но-питьевой и противопожарный.
Напор на вводе 10,0 м.Канализация - хозяйственно-фекальная в
наружную сеть.Отопление - центральное водяное с пара-
метрами 95-70°C;
вариант: электрическое от электропечи
типа ПЭТ-4.

Вентиляция - приточно-вытяжная:

вытяжка - механическая,
приток - естественный.Электроосвещение - лампами накаливания
и люминесцентное.Устройства связи - внутриобъектная те-
лефонная связь.I3NB ВЕС СНЕГОВОГО ПОКРОВА - $\frac{100 \text{ кгс/м}^2}{0,90 \text{ кПа}}$ N1BD РАСЧЕТНАЯ ТЕМПЕРАТУРА
НАРУЖНОГО ВОЗДУХА - 30°C

G2DD КЛИМАТИЧЕСКИЕ РАЙОНЫ СССР - I, II, III, IV.

Наименование	Всего	Удельный пока- затель
--------------	-------	-----------------------------

V1IA	СТОИМОСТЬ		
V1IB	Общая сметная стоимость тыс.руб.	28,83	-
	в том числе:		
V1IL	строительно- монтажных работ "	9,62	-
V1IO	оборудования "	19,21	-
V1IS	стоимость строи- тельно-монтаж- ных работ I м ² общей площади руб.	-	289,41
V1IR	стоимость строи- тельно-монтаж- ных работ на I м ³ строитель- ного объема "	-	61,44
V1IV	стоимость об- щая на расчет- ный показатель "	-	144,15

Наименование	Всего	Удельный пока- затель
--------------	-------	-----------------------------

V4KA	ЭКСПЛУАТАЦИОННЫЕ ПОКАЗАТЕЛИ		
V4KN	Расход воды м ³ /сут холодной	0,1	-
V4KI	Канализа- ционные стоки "	0,1	-
V4KN	Тепла $\frac{\text{ккал/ч}}{\text{кВт}}$	$\frac{5900}{6,9}$	-
	в том числе:		
	на отопле- ние "	$\frac{5900}{6,9}$	-
	Тепла на отопление I м ² общей площади "	-	$\frac{118}{0,14}$

РЕЗЕРВНАЯ ДИЗЕЛЬНАЯ ЭЛЕКТРОСТАНЦИЯ МОЩНОСТЬЮ 200 кВт				ТИПОВОЙ ПРОЕКТ 407-3-404.86		Лист 2 Страница 3	
Наименование		Всего	Удельный показатель	Наименование		Всего	Удельный показатель
V1JA	ТРУДОЁМНОСТЬ			V4KK	Потребная электрическая мощность	кВт	7,0
V1JF	Построечные трудовые затраты	чел.-дн.	308				--
V1JR	То же, на I м ³ строительного объёма	"	-		ТЕХНИЧЕСКАЯ ХАРАКТЕРИСТИКА		
V1JV	То же, на расчётный показатель	"	1,97	G3NB	Объём строительный	м ³	156,57
V1KA	РАСХОДЫ			V1NP	Объём строительный на расчётный показатель	"	-
V1KB	Расходы строительных материалов						0,78
	цемент, приведенный к М 400	т	10,73	G3OC	Площадь застройки	м ²	46,05
	то же, на I м ² общей площади	"	-	G3OB	Общая площадь	"	33,24
	сталь	"	0,85	V1OK	Общая площадь на расчётный показатель	"	-
	сталь, приведенная к классам А-1 и С 38/23	"	1,04				0,17
	то же, на I м ² общей площади	"	-		ДОПОЛНИТЕЛЬНЫЕ ДАННЫЕ		
	то же, на расчётный показатель	"	0,031		За расчётный показатель принят I кВт.		
	бетон и железобетон	м ³	28,90		Сметы составлены в нормах и ценах, введенных с 01.01.1984 г.		
	в том числе:				Сметная стоимость приведена для варианта водяного отопления.		
	монолитный	"	11,87				
	сборный	"	17,03				
	то же, на I м ² общей площади	"	-				0,87
	лесоматериалы:						
	лесоматериалы, приведенные к круглому лесу	"	4,32				
	кирпич	тыс. шт.	15,51				
	то же, на I м ² общей площади	"	-				0,47
B7EA	СОСТАВ ПРОЕКТНОЙ ДОКУМЕНТАЦИИ						
	АЛЬБОМ I.	ПЗ - Общая пояснительная записка					
		ТХ - Тепломеханическая часть					
		Э - Электротехническая часть					
		АС - Архитектурно-строительные решения					
		ОВ - Отопление и вентиляция					
		ВК - Водопровод и канализация					
	АЛЬБОМ II.	ОО - Спецификации оборудования					
	АЛЬБОМ III.	СД - Сметная документация					
		ВМ - Ведомости потребности в материалах					
	Объём проектных материалов, приведенных к формату А4, - 418 форматок.						
B7BA	АВТОР ПРОЕКТА	- Сельэнергопроект, Казахское отделение, 480070, г.Алма-Ата, ул.Джандосова,4					
B7HA	УТВЕРЖДЕНИЕ	- Утвержден Минэнерго СССР протоколом № 19 от 07.07.86 г.					
		Введен в действие Сельэнергопроектом приказом № 44-П от 09.07.86 г.					
B7KA	ПОСТАВЩИК	- Срок действия - 1991 г.					
		Свердловский филиал ЦИТИ- 620062, Свердловск, ул. Чебышева,4					
		Инв. №					
		Катал. л. № 055750					