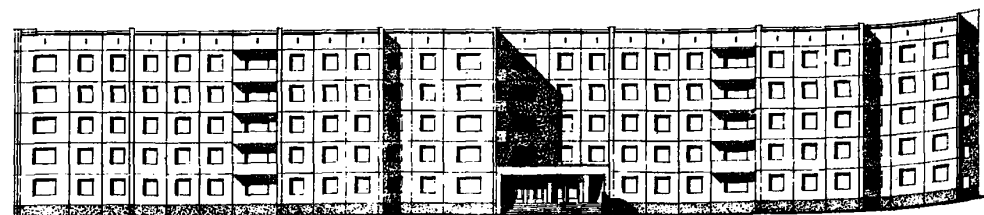
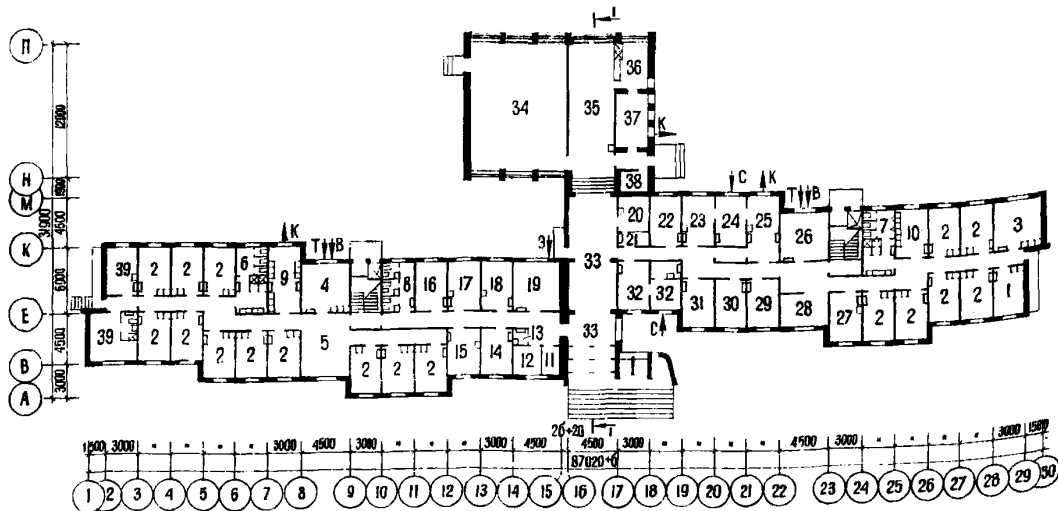
	<p>5-ЭТАЖНОЕ КРУПНОПАНЕЛЬНОЕ ОБЪЕДИНЕНИЕ НА 400 МЕСТ</p>	<p>П А С П О Р Т ТИПОВОЙ ПРОЕКТ Ж161-97-20/1 УДК 728.2.011.265:69.022:691-413</p>
<p><b>ЧАСТЬ</b>  <b>2</b> Раздел I Серия 97 Подраздел I6(I)</p>	<p>Область применения: IV климатический подрайон с расчётными температурами наружного воздуха минус 30,35, 40°C с обычными геологическими условиями. Вес снегового покрова -150 кгс/м<sup>2</sup> Скоростной напор ветра - 45 кгс/м<sup>2</sup> Класс здания - II Степень долговечности - II Степень огнестойкости - II Ориентация - меридиональная</p>	<p>Разработан СибЗНИИЭП 630078, г. Новосибирск-78, ул. Пермитина, 24 Утверждён Госгражданстроем 31.01.72г. письмом КЗ-164 Введён в действие СибЗНИИЭП 27.08.79г. приказ № 83от07.06.79г.</p>

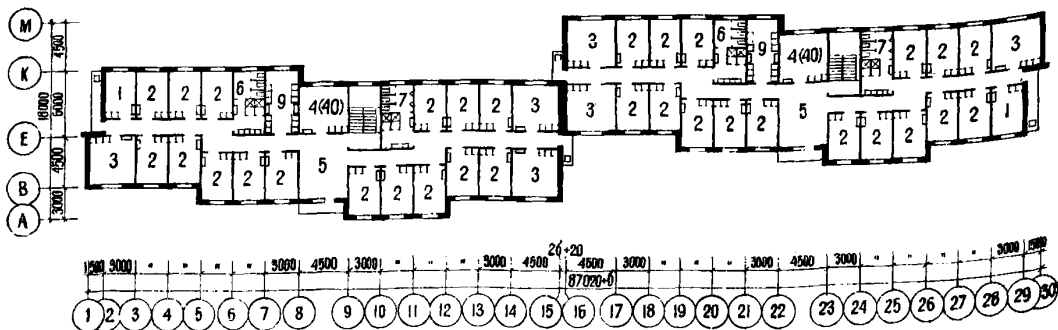
ФАСАД I-30



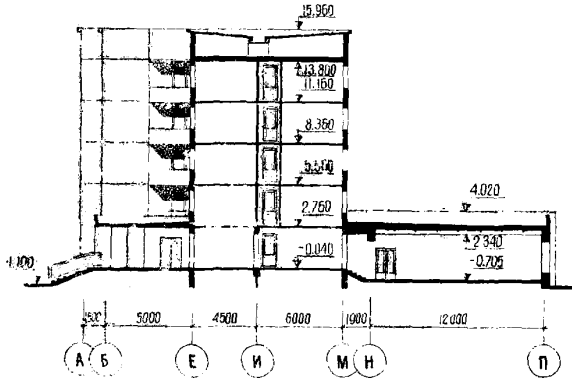
ПЛАН ПЕРВОГО ЭТАЖА



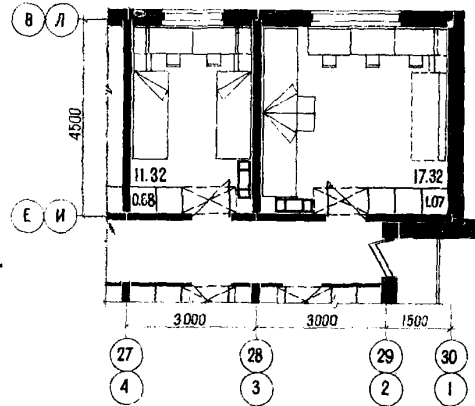
ПЛАН ТИПОВОГО ЭТАЖА



РАЗРЕЗ I-I



ФРАГМЕНТ ПЛАНА



Стр. 2

ЭКСПЛИКАЦИЯ

1. Жилая комната на 2 чел. - 9 шт.	101,07	м2
2. Жилая комната на 2 чел. - 145 шт.	1641,40	"
3. Жилая комната на 3 чел. - 25 шт.	433,00	"
4. Жилая комната на 3 чел. - 5 шт.	87,05	"
5. Доль - 9 шт.	227,34	"
6. Женский санузел - 9 шт.	139,95	"
7. Мужской санузел - 9 шт.	139,95	"
8. Комната личной гигиены женщины	11,56	"
9. Кухня - 9 шт.	144,00	"
10. Кухня - 1 шт.	12,00	"
11. Электрощитовая	4,58	"
12. Комната коменданта	7,55	"
13. Помещение для уборочного инвентаря	1,58	"
14. Кладовая хоз. инвентаря	12,00	"
15. Кладовая спортивного инвентаря	12,00	"
16. Комната сушки одежды	12,00	"
17. Комната чистки и глажения	12,00	"
18. Комната персонала	12,00	"
19. Кладовая личных вещей	18,39	"
20. Фотолаборатория	8,35	"
21. Радиоузел	3,42	"
22. Приёмный пункт химчистки	12,00	"
23. Гладильная	12,00	"
24. Сушильная	12,00	"
25. Постирочная	16,00	"
26. Комната воспитателя	18,48	"
27. Комната чистки и глажения	12,00	"
28. Торговый ларёк	12,24	"
29. Кружковая	12,00	"
30. Кладовая чистого белья	12,00	"
31. Кладовая грязного белья	12,00	"
32. Парикмахерская	23,77	"
33. Вестибюль	56,52	"
34. Зал общественных мероприятий	100,62	"
35. Буфет	48,53	"
36. Раздаточная	12,95	"
37. Подсобная буфета	14,85	"
38. Кладовая буфета	4,24	"
39. Изолятор	34,19	"
40. Комната учебных занятий (2,4 эт.) - 4 шт.	73,92	"

ТИПОВОЙ ПРОЕКТ 161-97-20/1

ЛЕГИОНЕРСКО

<b>К 2</b>	СибЗНИИЭП	5-ЭТАЖНОЕ КРУПНОПАНЕЛЬНОЕ ОБЩЕЖИТНОЕ НА 400 МЕСТ	ТИПОВОЙ ПРОЕКТ 161-97-20/1	ПАСПОРТ Лист 2
------------	-----------	--	-------------------------------	-------------------

## ОСНОВНЫЕ ПОКАЗАТЕЛИ

Наименование	Всего	На I м2	
		приве- денной общей площади	общей площади
<b>ОБЪЁМ</b>			
Строительный в том числе блока обслуживания	м3 15322	3,53	3,55
застройки	856		
<b>ПЛОЩАДЬ</b>			
в том числе блока обслуживания	м2 1292		
приведённая общая	232		
общая	4346		
в том числе блока обслуживания	4312		
жилая	186	0,52	0,52
летних помещений	2263		
	98		

## РАСХОД МАТЕРИАЛОВ

Цемент	т	1095	0,252	0,254
в том числе на сборные изделия	"	964		
Сталь в натуральном исчислении	"	101	0,023	0,023
Сталь, приведённая к классу А-1	"	126	0,029	0,029
в том числе на сборные изделия	"	125		
Бетон и железобетон	м3	3296	0,758	0,764
в том числе:				
монолитный тяжёлый	"	93		
сборный тяжёлый	"	2055		
сборный лёгкий	"	1148		
Лесоматериалы	"	281	0,065	0,065
Кирпич тыс.шт.	"	64	0,015	0,015
Масса конструкций и материалов	т	7104	1,63	1,65
Масса надземной части (от низа перекрытия технического подполья)	"	6116	1,41	1,42

## СМЕТНАЯ СТОИМОСТЬ

общая	тыс. руб.	530,68	0,122	0,123
в том числе:				
строительно-монтажные работы	"	447,48	0,103	0,104
оборудование	"	83,20		
Трудоемкость (пост-рочная)	чел.-дни	8951	2,06	2,08

## ЭКСПЛУАТАЦИОННЫЕ ПОКАЗАТЕЛИ

Расход холодной воды	л/с	1,36		
"-горячей воды	"	2,69		
"-тепла на отопление	ккал/ч	343000		
на горячее водоснабжение	"	414720		
Удельный расход тепла	ккал/ч.м2		76,5	
Потребная электрическая мощность	кВт	399		
Эксплуатационные затраты	руб/год	36158	8,32	8,38

## ДОПОЛНИТЕЛЬНЫЕ ДАННЫЕ

Проект разработан взамен тип.пр.161-97-20. Показатели приведены для условий строительства общежития при расчётной температуре минус 35°C, с ленточными фундаментами, однослойными стеновыми панелями толщиной 35 см, с отделкой декоративным бетоном.

## СТРОИТЕЛЬНЫЕ КОНСТРУКЦИИ

Конструктивная схема с поперечными и продольными несущими стенами и опиранием панелей перекрытий по контуру. Крыша железобетонная с полупроходным подкровельным пространством.

Фундаменты-ленточные сборные по серии I.II2-I вып.1. Типоразмеров-10 (вариант-свайные, безростверковые сваи по серии I.OII-6 вып.1). Типоразмеров-3

Фундаменты- ж/бетонные плиты по ГОСТ 13579-78. Типоразмеров-7 (вариант-свай с монолитным ростверком по серии I.OII-6 вып.1). Типоразмеров-3

Перекрытия-сплошные панели из тяжелого бетона толщиной 16 см; ребристые панели по серии I.465-3 вып.3 ч.1. Типоразмеров-7

Стены наружные-панели однослойные керамзитобетонные толщиной 30,35,40 см. Типоразмеров-16

Наружные стены пристройки- кирпичные. Стены внутренние-сплошные панели из тяжелого бетона толщиной 16 см. Типоразмеров-8

Перегородки-гипсобетонные толщиной 8 см. Типоразмеров-5

в санузлах-гипсобетонные толщиной 6 см. Типоразмеров-4

Стены-перегородки пристройки кирпичные. Лестницы-сборные железобетонные марши и площадки. Типоразмеров-4

Балконы-сборные, железобетонные плиты, ограждения-бетонные (вариант-армоцементные). Типоразмеров-8

Кровля-безрулонная. Типоразмеров-12

Кровля пристроек-бесчердачная. Двери наружные-деревянные входные и служебные. Серия I.135-1 Альбом I. Типоразмеров-4

Двери внутренние- шитовой конструкции. Серия I.136-10. Типоразмеров-4

Двери внутренние- протипопожарные. Серия I.136-5 вып.1. Типоразмеров-2

Окна с раздельными переплётами. Серия I.136-3 вып.1. Типоразмеров-4

По пристройкам-металлический витраж, окна с раздельными переплётами. Серия I.136-3 вып.1. Типоразмеров-2

Встроенное оборудование- шкафы и антресоли. Серия I.172-3.

Полы в жилых комнатах-линолеум, в кухнях, санузлах, душевых- керамическая плитка.

По пристройкам- мозаичные, паркет. Отделка наружная-панели с фактурным слоем из декоративного бетона (вариант- облицовка керамической или стеклянной плиткой), участки кирпичных стен- каменная штукатурка.

Отделка внутренняя- в жилых помещениях клеевая покраска (вариант-обои). В прочих помещениях- масляная окраска. В ваннх, частично в кухнях- глазурованная плитка на высоту 1,5 м.

Наибольшая масса монтажного элемента -наружные стеновые панели -7,5 т.

## ИНЖЕНЕРНОЕ ОБОРУДОВАНИЕ

Водопровод-хозяйственно-противопожарный от городской сети. Напор в точке присоединения стояка к магистрали при хозяйственно-питьевом водопотреблении-24 м вод.ст., то же при пожаре-30 м вод.ст.

Канализация-хозяйственно-бытовая с выпуском в городскую сеть и ливневая с открытым выпуском.

Отопление- от внешнего источника. Система однотрубная с нижней разводкой.

Теплоноситель-вода с температурой 105-70°C и 150-70°C.

Вентиляция -приточно-вытяжная с естественным и частично механическим побуждением.

Горячее водоснабжение-от внешнего источника. Электроснабжение- II категория, напряжение 380/220В


освещение- лампы накаливания, люминисцентные. Слаботочные устройства- телефон, радио, телевидение. Оборудование кухонь- электроплиты, мойки.

Оборудование санузлов- унитаза, биде, умывальники, душевые поддоны.

Мусоропровод-с камерой на I этаже, со сменным контейнером.

## СОСТАВ ПРОЕКТА

Наименование	Применяется для всех вариантов	Применяется для вариантов												
		фундаментов		отопительных приборов			наружных стен							
		ленточные	свайные	радиаторы чугунные	радиаторы стальные штампованные	кованые котлы "Комфорт"	толщина, мм							
							много-слой	однослой-ных	300	350	400			
I	2	3	4	5	6	7	8	9	10	11				
Альбом 01	Общая часть	●												
Альбом 0	Архитектурно-строительные чертежи ниже отн 0,000													
Часть I	Свайное основание		●											
Часть 2	Ленточные фундаменты		●											
Альбом I	Архитектурно-строительные и технологические чертежи выше отн.0,000	●												
Альбом II	Санитарно-технические чертежи													
Часть I	Отопление и вентиляция				●		●		●					
Часть 2	Водоснабжение и канализация	●												
Альбом III	Электротехнические чертежи													
Часть I	Электрооборудование	●												
Часть 2	Слаботочные устройства	●												
Альбом IVA	Типовые детали и монтажные узлы													
Часть III	Типовые детали	●												
Часть III-I	Типовые детали	●												
Часть ZИ	Монтажные узлы (замоноличенные)									●	●	●		
Часть ZИ-I	Монтажные узлы (замоноличенные)									●	●	●		
Часть 2-2	Монтажные узлы многослойных панелей								●					
Часть ZИ	Типовые детали кровли									●	●	●		
Часть 3-2	Типовые детали кровли для многослойных панелей								●					
Часть 5И	Детали безростверковых свайных фундаментов			●										
Альбом YA	Изделия заводского изготовления													
Часть III	Наружные стеновые панели однослойные толщиной 300, 350, 400 мм													
выпуск I-1	Наружные рядовые стеновые панели толщ. 300, 350, 400 мм											●	●	●
	"-"Продолжение стр.88-103											●	●	●
выпуск I-2	Наружные торцевые стеновые панели для рядовых толщ. 300 мм											●	●	●
	"-" Продолжение стр.47-67											●	●	●
выпуск I-3	Наружные торцевые стеновые панели для рядовых толщ. 350 мм												●	●
	"-"Продолжение стр.47-67												●	●
выпуск I-4	Наружные торцевые стеновые панели для рядовых толщ. 400 мм													●
	"-"Продолжение стр.47-67													●
выпуск 0-1	Общие материалы и унифицированные детали панелей толщ. 300 мм												●	
выпуск 0-2	Общие материалы и унифицированные детали панелей толщ. 350 мм													●
выпуск 0-3	Общие материалы и унифициро-													

		СквозНИЭП	5-ЭТАЖНОЕ КРУЩНОПАНЕЛЬНОЕ ОБЩЕЖИТИЕ НА 400 МЕСТ					ТИПОВОЙ ПРОЕКТ I6I-97-20/I		ПАСПОРТ Лист 3		
I			2	3	4	5	6	7	8	9	10	11
выпуск	2-I	ванне детали панелей толщ. 400 мм										●
выпуск	2-I	Арматурные изделия и заклад- ные детали панелей толщ. 300 мм								●		
выпуск	2-2	Арматурные изделия и заклад- ные детали панелей толщ. 350 мм									●	
выпуск	2-3	Арматурные изделия и заклад- ные детали панелей толщ. 400 мм										●
Часть	III-I	Наружные стеновые панели однослойные толщ. 300, 350, 400 мм										
выпуск	I-I	Наружные рядовые стеновые панели толщ. 300, 350, 400 мм								●	●	●
выпуск	I-2	Наружные торцевые стеновые панели для рядовых толщ. 300 мм								●		
выпуск	I-3	Наружные торцевые стеновые панели для рядовых толщ. 350 мм									●	
выпуск	I-4	Наружные торцевые стеновые панели для рядовых толщ. 400 мм										●
выпуск	0-I	Общие материалы и унифициро- ванные детали панелей толщ. 300, 350, 400 мм								●	●	●
выпуск	2-I	Арматурные изделия и заклад- ные детали панелей толщ. 300, 350, 400 мм								●	●	●
Часть	I-4	Панели наружных стен ж.-б. трёхслойные с глубокими связями и "открытым стыком"										
выпуск	0-I	Общие материалы и унифициро- ванные детали панелей толщ. 300 мм								●		
выпуск	I-I	Наружные стеновые панели толщиной 300 мм								●		
выпуск	2-I	Арматурные изделия и заклад- ные детали панелей								●		
Часть	I-5	Панели наружных поперечных стен								●		
выпуск	0-I	Общие материалы и унифици- рованные узлы панелей								●		
выпуск	I-I	Панели трёхслойные толщ. 250 мм								●		
выпуск	2-I	Арматурные изделия и заклад- ные детали панелей								●		
Часть	I-6	Панели наружных стен железобетонные трёхслойные с глбокими связями и "открытым" стыком										
выпуск	I-I	Наружные стеновые панели толщ. 300 мм								●		
Часть	2И	Внутренние стеновые панели	●									
Часть	2И	"-" Дополнение стр. 159-178	●									
Часть	2И-I	Внутренние стеновые панели	●									
Часть	3И	Панели перекрытий	●									
Часть	3И	Панели перекрытий. Дополнение I. стр. 74-207	●									
Часть	3И	"-" Дополнение 2, стр. 208-287	●									
Часть	3И-I	Панели перекрытий	●									
Часть	4И	Доборные ж/б изделия	●									
Часть	4И	"-" Продолжение стр. 108-232	●									
Часть	4И	"-" Продолжение стр. 233-280	●									
Часть	4И-I	Доборные железобетонные изде- лия	●									

I			2	3	4	5	6	7	8	9	10	11
Часть	5И	Деревянные изделия	●									
Часть	5И	"-Дополнение стр.67-77	●									
Часть	6И	Гипсобетонные панели	●									
Часть	6И	"-Дополнение стр.31-49	●									
Часть	6И-1	Гипсобетонные изделия	●									
Часть	7И	Изделия сборной ж/б кровли								●	●	●
Часть	7И	"-Продолж.стр.134-190								●	●	●
Часть	7И	"-Продолж.стр.191-221								●	●	●
Часть	7И-1	Изделия сборной железобетонной кровли								●	●	●
Часть	7-1	Изделия сборной железобетонной кровли ( вариант для трёхслойных стеновых панелей с эффективным утеплителем, гибкими связями и открытым стыком)								●		
Часть	7-2	Изделия сборной железобетонной кровли ( вариант для трёхслойных стеновых панелей с эффективным утеплителем, гибкими связями и открытым стыком)								●		
Часть	8И	Металлические изделия	●									
Альбом	У1	Сметы	●									
Альбом	УП	С-1 Заказные спецификации	●									

Стр. 6

Гл. архитектор  
проекта  
В. А. ПРОШЛЯКОВ

Объём проектных материалов, приведённых к формату II- 6427 форматок  
в том числе изделий заводского изготовления - 5115 форматок

Проект распространяет: Новосибирский филиал Центрального института  
типового проектирования  
630064, г. Новосибирск, проспект Карла Маркса, 1

Пасп. №041124

Инв. №

Гл. инженер  
института  
Ю. М. КУЗИН

ТИПОВОЙ ПРОЕКТ 161-97-20/1

СЛОЗНИК