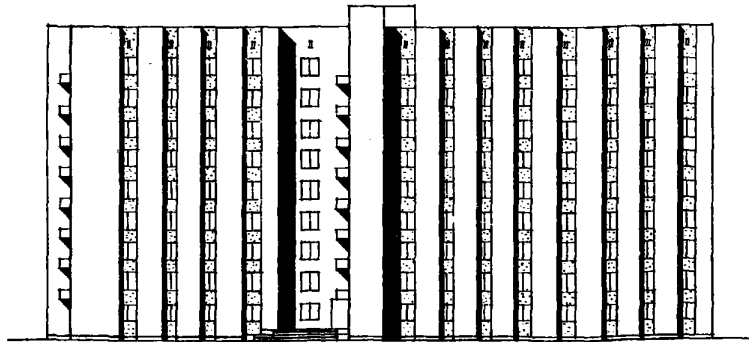
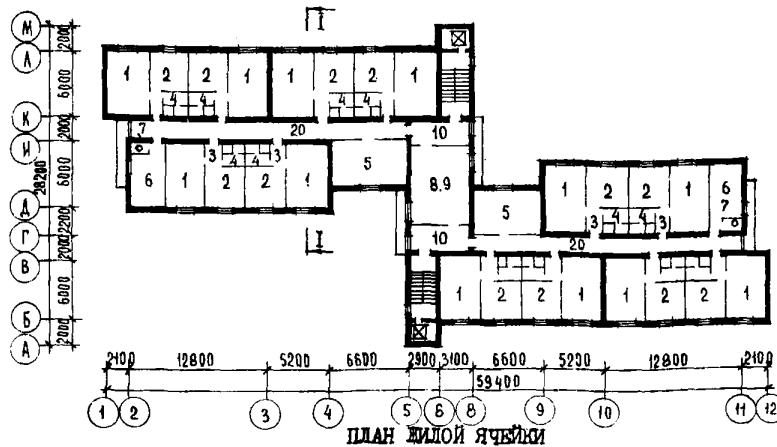
	<p>ДЕВЯТИЭТАЖНОЕ ОБЩЕЖИТИЕ НА 535 МЕСТ БЕЗ БЛОКА ОБСЛУЖИВАНИЯ /со стенами из кирпича /</p>	<p>П А С П О Р Т ТИПОВОЙ ПРОЕКТ № 164-80-69/1 УДЖ 728.2.011.269.69.022.691.421-431</p>
<p>ЧАСТЬ <b>2</b> Район I Серия 80 Подраздел 16(4)</p>	<p>Область применения: IV подрайон, II и III климатические районы с обычными условиями строительства. Расчётная температура наружного воздуха -30°C (основное решение) - 20°C, -40°C. Скоростной напор ветра - 45 кгс/м2 Вес снегового покрова - 100 кгс/м2 Ориентация - кроме севера, - свободная. Класс здания - II Степень долговечности - II Степень огнестойкости - II</p>	<p>РАЗРАБОТАН ЦНИИЭП учебных зданий, г.Москва, 127434, Дмитровское шоссе, дом 9. Утвержден Госгражданстроем Письмо № СЗ-3-3632 от 28.12.1978 г. Введен в действие ЦНИИЭП учебных зданий Приказ № 85 от 27.07.79 г.</p>

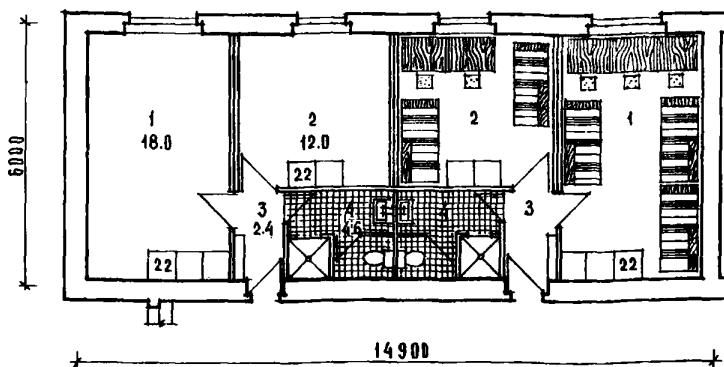
ФАСАД I - 12

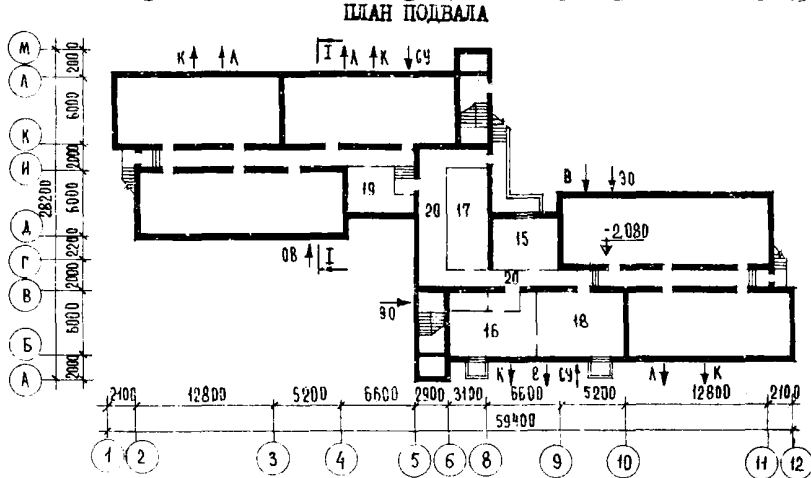
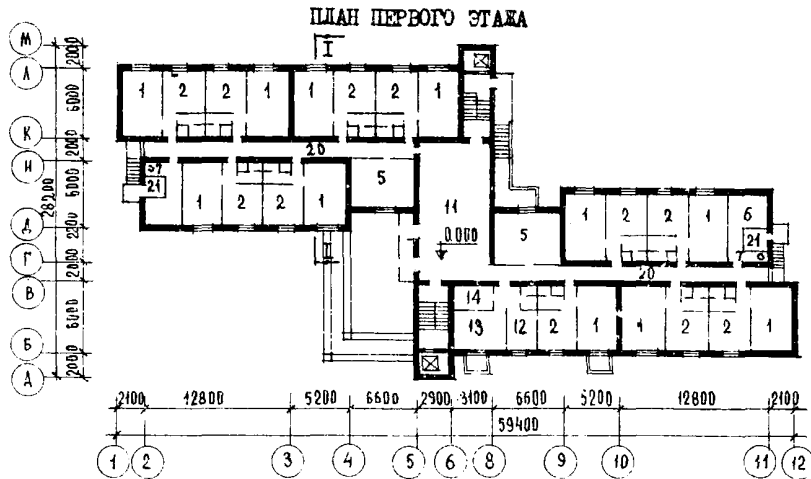


ПЛАН ТИПОВОГО ЭТАЖА



ПЛАН ЖИЛОЙ ЯЧЕЙКИ

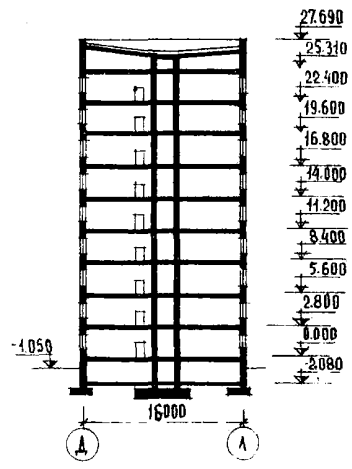




ЭКСПЛИКАЦИЯ

РАЗРЕЗ I-I

1.	Жилые комнаты на 3 человека	1918,6	м <sup>2</sup>
2.	Жилые комнаты на 2 человека	1274,8	"
3.	Передние	256,8	"
4.	Санитарные узлы	494,8	"
5.	Кухни-столовые	457,6	"
6.	Бытовые комнаты	224,2	"
7.	Помещения мусоропровода	32,4	"
8.	Комнаты отдыха	142,0	"
9.	Комнаты для занятий	141,1	"
10.	Холлы 2-9 этажей	219,2	"
11.	Вестибюль	63,3	"
12.	Комната воспитателя	14,9	"
13.	Комната коменданта	9,2	"
14.	Электрошитовая	6,8	"
15.	Сушка одежды и обуви	25,3	"
16.	Кладовая личных вещей	39,1	"
17.	Кладовая	29,1	"
18.	Кладовая постельных принадлежностей	42,1	"
19.	Тепловой узел	25,5	"
20.	Коридоры	604,7	"
21.	Мусоросборная камера	3,2	"
22.	Встроенные шкафы	192,6	"



<b>К</b> 2	ЦНИЭП учебных зданий	ДЕВЯТИЭТАЖНОЕ ОБЪЕДИНЕНИЕ НА 536 МЕСТ БЕЗ БЛОКА ОБСЛУЖИВАНИЯ /со стенами из кирпича/		ТИПОВОЙ ПРОЕКТ № 164-80-69/1	ПАСПОРТ Лист 2.
		ОСНОВНЫЕ ПОКАЗАТЕЛИ			

Наименование	Всего	На I м2	На I м2
		привед.	общей
		общей	площади
		площади	

ОБЪЕМ			
Строительный	м3	23973,3	3,82
В т.ч. подземной части	"	675,6	
ПЛОЩАДЬ			
Застройки	м2	939,4	
Приведенная общая	"	6269,2	
Общая	"	6221,2	
Жилая	"	3193,4	0,50
Количество мест	"	536	0,51

РАСХОД МАТЕРИАЛОВ			
Цемент	т	842,81	0,134
В т.ч. на сборные изделия	"	575,88	
Сталь в натуральном исчислении	"	93,26	0,015
Сталь, приведенная к классу А-1	"	147,01	0,023
В т.ч. на сборные изделия	"	124	
Бетон и железобетон	м3	1890,46	0,302
В т.ч. : монолитный тяжелый	"	342,65	
сборный тяжелый	"	1547,81	
Лесоматериалы	м3	247,91	0,004
Кирпич	тыс. шт.	1676,04	0,270
Масса конструкций и материалов	т	15822	2,52
Масса надземной части (от низа перекрытия техн. подполья)	т	14383	2,30

СМЕТНАЯ СТОИМОСТЬ			
Общая	тыс. руб.	701,75	0,112
В т.ч. строительно-монтажные работы	"	585,03	0,093
Оборудование	"	116,72	0,094
Одного места	руб.	1311,68	
Трудоемкость (по-строичная)	ч. дн.	15874	2,53

ЭКСПЛУАТАЦИОННЫЕ ПОКАЗАТЕЛИ			
Расход холодной воды	л/с	4,3	
Расход холодной воды на пожаротушение	"	2,5	
Расход горячей воды	"	5,4	
Расход тепла на отопление	ккал/ч	410	100
Расход тепла на горячее водоснабжение	"	673,000	
Потребная мощность электроэнергии	квт	206	
Эксплуатационные затраты	руб./г	46533,1	7,43

Показатели приведены для условий строительства при расчетной температуре -30°C и основного решения фасадов (наружные стены - из лицевого пустотелого кирпича с расшивкой швов, подоконные части - штукатурятся с последующей окраской). Смета составлена в ценах введенных с 1.1.69 года с дополнениями к СН-401-69 г., утвержденных Госгоспланстроем приказом № 137 от 24.01.75 года. В проекте разработаны: 3 варианта фасадов, вариант санитарного блока жилой ячейки, двойное использование помещений I этажа. Проект разработан взамен т.п. № 164-80-4.

## СОСТАВ ПРОЕКТА

Альбом 0 - Материалы для привязки и чертежи нулевого цикла.  
Альбом I - Архитектурно-строительные и технологические чертежи.  
Альбом II - Санитарно-технические чертежи.  
Альбом III - Электротехнические чертежи.  
Альбом IV - Изделия заводского изготовления.

Альбом V - Задающие спецификации.

Альбом VI - С м е т н.

Альбом VII - Проектная документация на перевод для использования под ИТУ

помещений I этажа объединения на 535 мест

Объем проектных материалов 923 формата, в т.ч. изделия заводского изготовления 70 форматок.

Лифт - пассажирский, грузоподъемностью 500 кг.

Мусоропровод - с камерой в I этаже.

## ДОПОЛНИТЕЛЬНЫЕ ДАННЫЕ

**СТРОИТЕЛЬНЫЕ КОНСТРУКЦИИ**  
Конструктивная схема с продольными и поперечными несущими стенами, крыша с чердаком.  
Фундаменты - по серии I.112-5, вып.2. Монолитные. Типоразмеров - 2.Наружные стены - из кирпича пластического прессования ГОСТ 6316-74. Стены подвала из сборных бетонных блоков ГОСТ 13579-78. Типоразмеров - 7 9.Внутренние стены - из кирпича ГОСТ 530-71/7Перекрытия - по серии I.141-1, вып.11,21,32Типоразмеров - 4., по серии I.243-2. Типоразмеров - 2Покрытие - по серии I.165-6, вып.3. Типоразмеров - 2. по серии I.243-2. Типоразмеров - 1.Лестницы - по серии I.151-1, вып.1. Типоразмеров - 1. по серии I.152-3, вып.2. Типоразмеров - 1.Кровля - рулонная из 4-х слоев рубероида с внутренними водостоками.Перекрышки - по серии I.139-1, вып.1. Типоразмеров - 15.Перегородки - из гипсобетонных плит и кирпичные. Санузлы - перегородки кирпичные.Полы - из линолеума, керамические и цементные. Окна - по серии I.136-3. Типоразмеров - 5.Балконные двери - по серии I.136-3. Типоразмеров - 2. по серии I.136-1. Альбом I. П. Типоразмеров - 7. по серии I.136-10. Типоразмеров - 6.Двери наружные - по серии I.136-1. Альбом I, П. Типоразмеров - 4.Двери внутренние - щитовой конструкции по серии I.136-10. Типоразмеров - 5., по серии I.136-1, Альбом П. Типоразмеров - 1.Водоотводное оборудование - шкафы.Отделка наружная - из лицевого пустотелого кирпича. Подоконные части стен жилых комнат штукатурятся и окрашиваются гидрофобными красителями. Отделка внутренняя - стены улучшенная масляная эмульсионная и клевоая окраска; в санузлах облицовка глазурованной плиткой, в мусоросорборнике керамической плиткой, потолки - эмульсионная, масляная и клевоая окраска.Наибольшая масса конструкций - фундаментная плита, панель перекрытия - 2,9 т.

## ИНЖЕНЕРНОЕ ОБОРУДОВАНИЕ

Водопровод - хозяйственно-питьевой и противопожарный от внешних сетей водопровода напор на вводе; на хозяйству - 32 м. вод.ст. на пожаротушение - 41 м вод.ст.

Канализация - хозяйственно-бытовая во внешнюю сеть.

Водосток - внутренний.

Отопление - центральное водяное от внешней тепло-сети. Температура теплоносителя 105-70°C.

Вентиляция - естественная.

Горячее водоснабжение - централизованное от внешней тепло-сети. Расчетный напор у основания стояков - 34 м. вод.ст.

Электроосвещение - от сети напряжением 380/220В. освещение лампами накаливания.

Устройства связи - радиотрансляция, коллективная телеантенна, телефонный ввод, пожарная сигнализация, электрочасы.

Оборудование кухни и санузлов - электроплиты, мойки, ванны, умывальники.

Лифт - пассажирский, грузоподъемностью 500 кг.

Мусоропровод - с камерой в I этаже.

Проект распространяет: Минский филиал ЦИТП, 220600, г. Минск, ул. Козлова, 2.

Инв. №

Пасп. № 041160

Страница 3.

Главный архитектор  
проекта  
Ирина Н. Дурново

Гл. инженер  
инженер  
А. Дехович