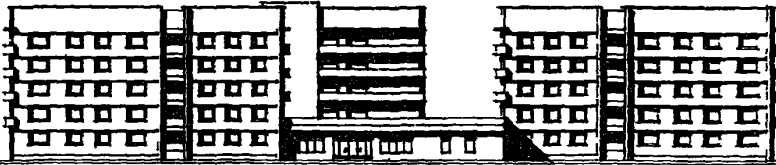
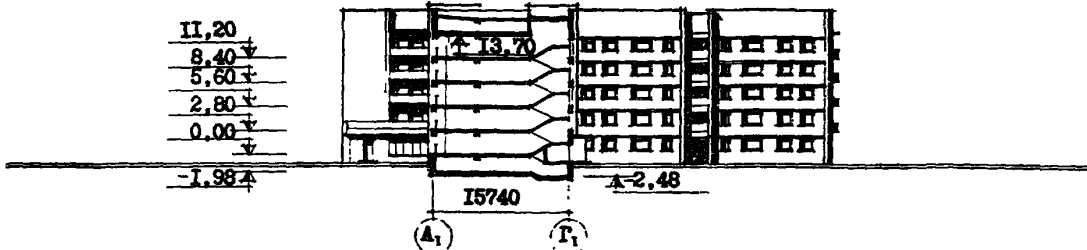


	<p align="center">5-ЭТАЖНОЕ ОБЪЕДИНЕНИЕ НА 422 МЕСТА СО СТЕНАМИ ИЗ КИРПИЧА</p>	<p align="center">ПАСПОРТ ТИПОВОЙ ПРОЕКТ № 164-114-25с/1 У.И.728:2.011.265:69.022:691.421</p>
<p>ЧАСТЬ 2</p> <p>Раздел I Серия II4 Подраздел 16(4)</p>	<p>Область применения: IV и ID климатические подрайоны с сейсмичностью 7,8 баллов. расчетной температурой наружного воздуха минус 30°C, 35°C и 40°C.</p> <p>Вес снегового покрова - 100 кгс/м²</p> <p>Скоростной напор ветра - 45 кгс/м²</p> <p>Степень долговечности - II</p> <p>Степень огнестойкости - II</p> <p>Класс здания - II</p> <p>Ориентация - свободная</p>	<p>Разработан СюзНИИЭП Новосибирск, 78 Пермякина, 24</p> <p>Утвержден Госгражданстроем 28.07.1976г. Циркуля №СЗ-3-2361</p> <p>Введен в действие СюзНИИЭП с 1.IX.1977г. Приказ № 92 от 28.VI.77г.</p>

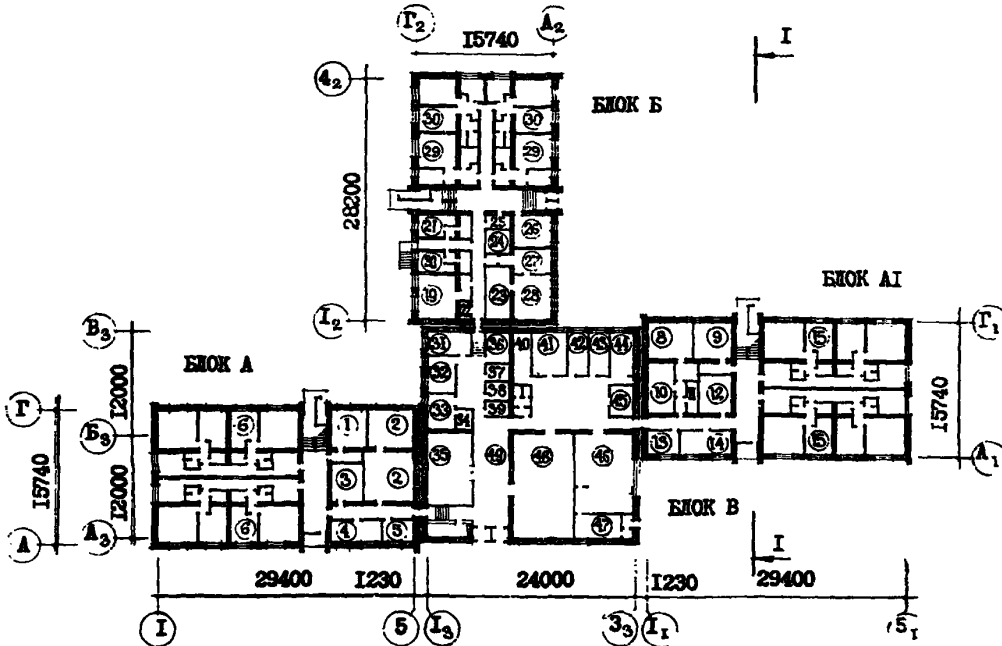
ГЛАВНЫЙ ФАСАД



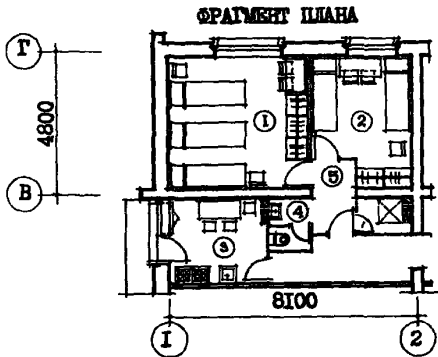
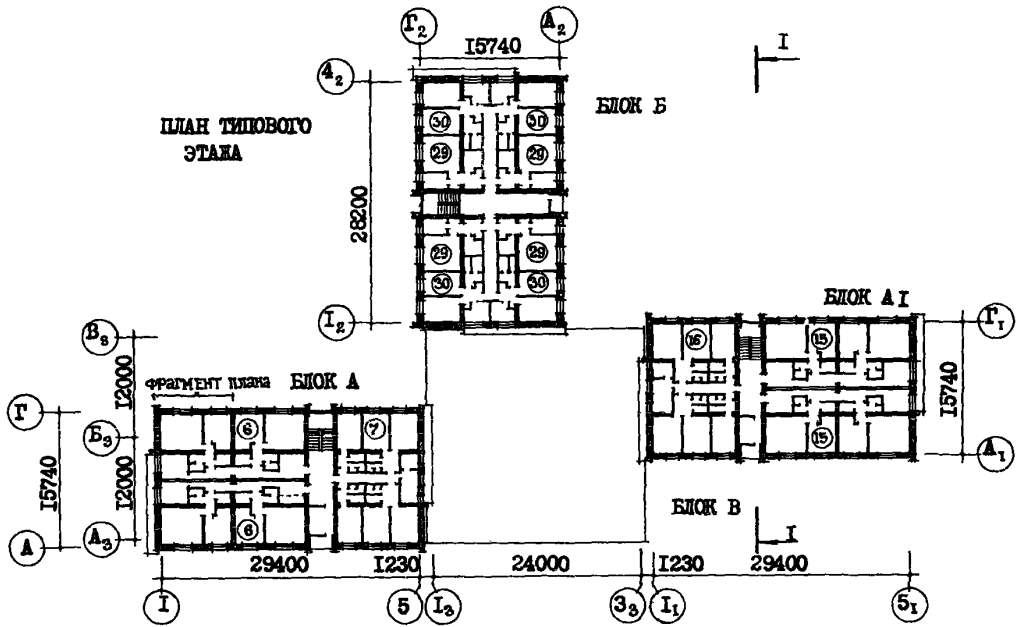
РАЗРЕЗ I-I



ПЛАН I ЭТАЖА



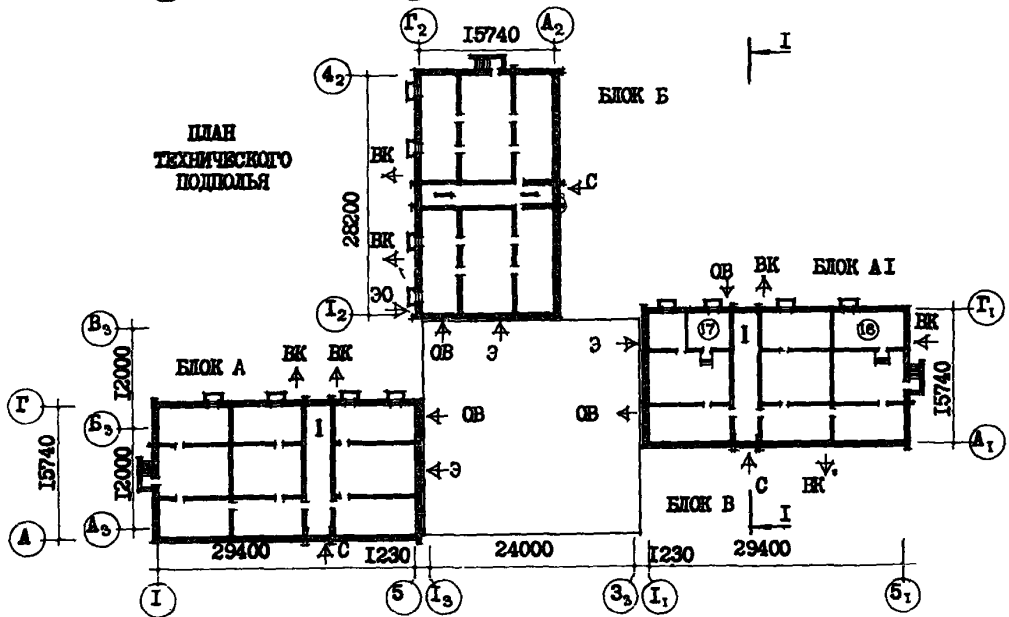
На 5-ти страницах, стр. I



		Площадь, м2	
Жилые ячейки	Кол.	жилая	общая
на 12 человек	8	75,60	132,59
на 10 человек	20	59,84	110,39
на 4 человека	18	24,08	42,22
на 3 человека	18	17,92	34,62
Средняя площадь ячейки		39,96	72,69

Экспликация фрагмента плана

1. Комната на 3 человека	17,96	м2
2. Комната на 2 человека	11,72	м2
3. Кухня	8,33	м2
4. Санузлы	4,27	м2
5. Прихожая	3,47	м2



ТИПОВОЙ ПРОЕКТ
№ 164-114-250/1

К 2	СибСНИИЭП	5-ЭТАЖНОЕ ОБИЖИТИЕ НА 422 МЕСТА СО СТЕНАМИ ИЗ КИРПИЧА	ТИПОВОЙ ПРОЕКТ № 164-114-25с/1	ПАСПОРТ Лист 2
------------	-----------	---	--------------------------------	----------------

СибСНИИЭП

ТИПОВОЙ ПРОЕКТ

Страница 3

ЭКСПЛИКАЦИЯ

СТРОИТЕЛЬНЫЕ КОНСТРУКЦИИ

№ пп	Наименование	м2
Блок А		
1	Комната для занятий	23,89
2	Кладовая личных вещей	56,33
3	Сунка одежды и обуви	15,92
4	Комната отдыха	16,44
5	Комната воспитателя	10,51
6	Жилая ячейка на 10 чел.	59,84
7	Жилая ячейка на 12 чел.	75,60
		<u>132,59</u>
Блок А1		
8	Кладовая чистого белья	23,10
9	Комната для занятий	23,98
10	Кладовая грязного белья	16,81
11	Кладовая уборочного инвентаря	4,37
12	Кладовая хозяйств. и мебели	16,30
13	Комната отдыха	10,51
14	Комната отдыха	16,44
15	Жилая ячейка на 10 чел.	59,84
		<u>110,39</u>
16	Жилая ячейка на 12 чел.	75,60
		<u>132,59</u>
17	Узел управления	23,10
18	Насосная	34,76
Блок Б		
19	Комната для занятий	23,08
20	Изолятор (с санузлом)	12,67
21	Изолятор (с санузлом)	12,75
22	Уборочная инвентаря	2,23
23	Сунки	17,15
24	Сунка одежды и обуви	8,38
25	Комната вахтера	4,29
26	Комната отдыха	16,52
27	Гладильная	15,81
28	Постирочная	23,34
29	Жилая ячейка на 3 чел.	17,92
		<u>34,62</u>
30	Жилая ячейка на 4 чел.	24,08
		<u>42,22</u>
Блок В		
31	Примытый пункт обуви	13,05
32	Примытый пункт химчистки	13,91
33	Парикмахерская	14,07
34	Подсобная парикмахерской	4,96
35	Помещение для спорт. занятий	36,23
36	Электрощитовая	9,82
37	Мастерская слесаря и электрика	6,14
38	Радиозал	6,14
39	Комната вахтера	5,16
40	Кладовая спортивного инвентаря	17,06
41	Комната комеданта	19,77
42	Кружковая	12,70
43	Кружковая	12,70
44	Библиотека	12,45
45	Фотолаборатория	9,88
46	Буфет на 32 посадочных места	62,85
47	Подсобная буфета	14,09
48	Зал для культурно-массовых мероприятий	79,60
49	Вестибюль	51,96

Конструктивная схема с продольными несущими стенами. Крыша с полупроходным чердаком. Фундаменты-ленточные, сборные, бетонные блоки и железобетонные плиты. Серия I.1112-1 вып. I, I.1116-1 вып. I. Типоразмеров-19. Перекрытия-сборные многослойные панели толщиной 22 см. Типоразмеров-3. Стены наружные и внутренние комплексной конструкции, кирпичная кладка II категории. Перегородки-гипсобетонные панели толщиной 8 см, типоразмеров-9, гипсоцементнобетонные толщиной 6 см. Типоразмеров-9. Лестницы-сборные ж/бетонные марши и площадки. Серия I.151-2 вып. I. Типоразмеров-4. Балконы и лоджии-сборные ж/б плиты, ограждения-асбестоцементные листы. Типоразмеров-2. Покрытие-сборные ж/б ребристые плиты. Типоразмеров-2. Крыша рулонная, 4-х слойная. Двери наружные-деревянные входные и служебные. Серия I.135-1, альбом I и II. Типоразмеров-3. Двери внутренние-щитовой конструкции. ГОСТ 6629-74. Типоразмеров-7. Огни с раздельными переключателями. ГОСТ 11214-65*. Типоразмеров-6. Встроенное оборудование-шкафы и антресоли. Серия I.172-1, выпуск I. Полы-деревянные, в уборных и душевых-керамическая плитка, в общественном блоке-линолеум и мозаичные. Отделка наружная-лицевой кирпич, цоколь-терразитовая штукатурка. Отделка внутренняя-штукатурка, известковая побелка, в коридорах-клеевая окраска, в кухнях и санузлах-мисляная окраска панелей, по фронту оборудования-глазурованная плитка. В общественном блоке "В"-окраска эмалевыми красками, в санузлах и кухне-глазурованная плитка. Наибольшая масса монтажного элемента-2,812 т.

ИНЖЕНЕРНОЕ ОБОРУДОВАНИЕ

Водопровод-хозяйственно-противопожарный, расчетный напор у основания стояков 22 м в.ст. Горячее водоснабжение-от внешней сети, расчетный напор у основания стояков-23 м в.ст. Канализация-хозяйственно-фекальная в городскую сеть; водосток-внутренний с открытым выпуском на поверхность. Отопление-водяное, секционное. Система однотрубная с чугунными радиаторами. Вариант-"РС1-2". Температура теплоносителя 95-70° и 150-70°С. Вентиляция-естественная; из кухни на 4 и 5 этажах-электровентиляторы ВУ-45. Электроснабжение-II категория, напряжение 220/380 В, освещение-лампами накаливания. Устройства связи-радиотрансляция, коллективные телефоны, телефонные вводы. Оборудование кухни и санузлов-электроплиты, мойки, умывальники, поддоны, умывальники. Мусоропровод-с камерой на I этаже, со сменными контейнерами.

ДОПОЛНИТЕЛЬНЫЕ ДАННЫЕ

Показатели приведены для варианта с толщиной стен 51 см, при расчетной температуре -30°С, I вариант фасадов. Разработаны варианты с толщиной стен 64 см, при расчетной температуре минус 35°С и минус 40°С, II вариант фасадов

ЭКСПЛУАТАЦИОННЫЕ ПОКАЗАТЕЛИ

	Един. измер.	Блок А				Всего по общежитию	на 1м2 на 1 м2	
		Блок А	Блок А1	Блок Б	Блок В		привед. общ. пл. площ.	общ. пл. площ.
Расход холодной воды	л/сек	3,2	3,3	3,56	1,57	8,75		
"-" горячей воды	"	2,83	2,90	3,16	1,07	9,96		
"-" тепла на отопление	ккал/час	113645	113645	110970	31705	369965		
Расход тепла на горячее водоснабжение	"					200000		
Потребная мощность электроэнергии	квт					262,6		
Эксплуатационные затраты	руб/год	12745	12745	10926	4328	40744	7,12 7,22	

ОСНОВНЫЕ ПОКАЗАТЕЛИ

НАИМЕНОВАНИЕ	Блок А+А1			Блок Б			Блок В		По объектам			
	Всего	На 1м2 приве- денной общей площа- ди.	На 1м2 общей площа- ди.	Всего	На 1м2 приве- денной общей площа- ди.	На 1м2 общей площа- ди.	Всего	На 1 м2 общей площа- ди.	Всего	На 1м2 приве- денной общей площа- ди.	На 1м2 общей площа- ди.	
ОБЪЕМ												
Строительный	м3	14271	3,96	4,02	6771	4,29	4,36	2464	4,55	23506	4,1	4,2
В том числе под- земной части	"	219			22					241		
ПЛОЩАДЬ												
застройки	м2	998			479			616		2093		
приведенная общая	"	3604			1577			541		5722		
общая	"	3550			1552			541		5643		
жилая	"	1802	0,50	0,51	756	0,48	0,49	-		2558	0,45	0,45
рабочая	"	235			130			403		768		
летних помещений	"	54			25					79		
РАСХОД МАТЕРИАЛОВ												
Цемент	т	699	0,194	0,197	314	0,199	0,201	79	0,271	1161	0,20	0,206
		703	0,195	0,198	316	0,200	0,202	83	0,278	1170	0,20	0,207
в том числе на соор- ные изделия	"	538	0,149	0,152	282	0,179	0,181	25	0,047	846	0,148	0,150
		541	0,150	0,153	283	0,180	0,182	26	0,048	851	0,149	0,151
сталь в натуральном исчислении	"	93	0,026	0,026	42	0,027	0,027	14	0,021	150	0,026	0,027
		100	0,028	0,028	45	0,029	0,029	15	0,023	161	0,028	0,029
сталь, приведенная к классу А-1	"	106	0,030	0,030	47	0,031	0,031	17	0,031	171	0,030	0,030
		113	0,032	0,032	50	0,032	0,032	17,5	0,032	181	0,032	0,032
в том числе на сборные изделия	"	66	0,009	0,018	29,98	0,019	0,019	10,5	0,019	73	0,013	0,013
		73	0,010	0,020	31,85	0,020	0,020	10,5	0,019	79	0,014	0,014
бетон и железобе- тон	м3	1480	0,411	0,417	723,61	0,458	0,463	314	0,581	2517	0,440	0,446
		1489	0,413	0,419	728,05	0,461	0,466	331	0,613	2548	0,445	0,452
В том числе:												
монолитный тяжелый	"	228	0,063	0,064	112	0,071	0,072	140	0,259	480	0,084	0,085
		236	0,065	0,066	116	0,074	0,074	157	0,291	509	0,089	0,090
монолитный лёгкий	"	26	0,007	0,007	15	0,009	0,010			41	0,007	0,007
сборный тяжелый	"	1225	0,340	0,345	596	0,378	0,382	174	0,322	1996	0,349	0,354
		1234	0,343	0,348	600	0,381	0,384	174	0,322	2009	0,351	0,356
Лесоматериалы	"	304	0,084	0,086	155	0,098	0,099	3,0	0,006	462	0,080	0,081
Кирпич	тыс.шт	876	0,243	0,247	413	0,262	0,264	83	0,154	1373	0,240	0,243
Масса конструкций и материалов	т	6602	1,83	1,86	2858	1,811	1,830	1092	2,02	17155	2,99	3,04
Масса надземной части (от низа пе- рекрытия техническо- го подполья)	"	5707	1,71	1,73	2438	1,545	1,561	808	1,494	15559	2,719	2,757
СМЕТНАЯ СТОИМОСТЬ												
Общая (без стоимо- сти мебели и инвен- таря)	т.р.	357,25	0,10	0,10	177,86	0,11	0,11	84,98	0,16	620,09	0,11	0,11
		359,07	0,10	0,10	179,33	0,11	0,11	85,92	0,16	624,32	0,11	0,11
в том числе:												
строительно-монтаж- ные работы	"	356,91	0,10	0,10	177,81	0,11	0,11	72,90	0,13	607,62	0,11	0,11
		358,73	0,10	0,10	179,28	0,11	0,11	73,84	0,14	611,85	0,11	0,11
оборудование	"	0,34			0,05			12,08	0,03	12,47		
		0,34			0,05			12,08	0,03	12,47		
Мебель и инвентарь	"									35,21		
										35,21		
Общая										655,30	0,11	0,12
										659,53	0,12	0,12
Стоимость 1 места	"	1,20			1,41			0,201		1,55		
		1,21			1,42			0,203		1,56		
Трудоёмкость (пост- рочная)	чел.дн	9259	2,57	2,60	4265	2,70	2,73	1626	3,006	15151	2,647	2,685

В числителе даны показатели на 7 баллов, в знаменателе на 8 баллов.


 2	СКОЗНИИЭП	5-ЭТАЖНОЕ ОБЪЕДИНЕНИЕ НА 422 МЕСТА СО СТЕНАМИ ИЗ КИРПИЧА	ТИПОВОЙ ПРОЕКТ № I64-II4-25с/1	ПАСПОРТ Лист 3
---	-----------	--	--------------------------------	----------------

СОСТАВ ПРОЕКТА

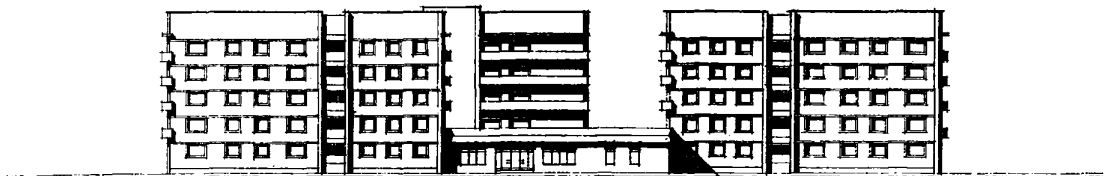
Наименование	Применяется для всех вариантов.	б) применяются для вариантов							
		системы отопления			расчёт. темпе-рат. с толщ. стен		фасадов		
		радиато-ры чугу-ные.	радиато-ры сталь-ные	конвек-торы "комфорт"	-30-40°C 510 мм.	-45°C 640 мм.	I	2	
ЧАСТЬ 0. Общая часть.									
РАЗДЕЛ 0-1.	●								
ЧАСТЬ 01. Архитектурно-строительная часть ниже отметки 0. Блоки А; А1; Б.									
РАЗДЕЛ 01-1.	●								
ЧАСТЬ 1. Архитектурно-строительная часть выше отметки 0. Блоки А; А1; Б.									
РАЗДЕЛ 1-1.	●								
ЧАСТЬ 2. Отопление и вентиляция. Блоки А; А1; Б.									
РАЗДЕЛ 2-1.		●	●		●	●	●	●	●
ЧАСТЬ 3. Водоснабжение и канализация. Блоки А; А1; Б.									
РАЗДЕЛ 3-1.	●								
ЧАСТЬ 5. Электрооборудование. Блоки А; А1; Б.									
РАЗДЕЛ 5-1.	●								
ЧАСТЬ 6. Слаботочные устройства. Блоки А; А1; Б.									
РАЗДЕЛ 6-1.	●								
ЧАСТЬ 7. Общественный блок В.									
РАЗДЕЛ 7-1.	●								
РАЗДЕЛ 7-2.				●	●	●	●	●	●
РАЗДЕЛ 7-3.	●								
РАЗДЕЛ 7-5.	●								
РАЗДЕЛ 7-7.	●								
ЧАСТЬ 8. Сметы.									
РАЗДЕЛ 8-1.					●		●		
ЧАСТЬ 9. Узлы и детали.									
РАЗДЕЛ 9.1-2.	●								
ЧАСТЬ 10. Изделия заводского изготовления.									
РАЗДЕЛ 10.1-2.	●								
РАЗДЕЛ 10.4-2.	●								
ЧАСТЬ 11. Заказные спецификации.	●								

Объем проектных материалов, приведенных к формату II -1397 форматок
 В том числе изделий заводского изготовления - 106 форматок
 Проект распространяет Новосибирский филиал Центрального института
 типового проектирования. 630064.г.Новосибирск, 64, пр.Карла-Маркса , I

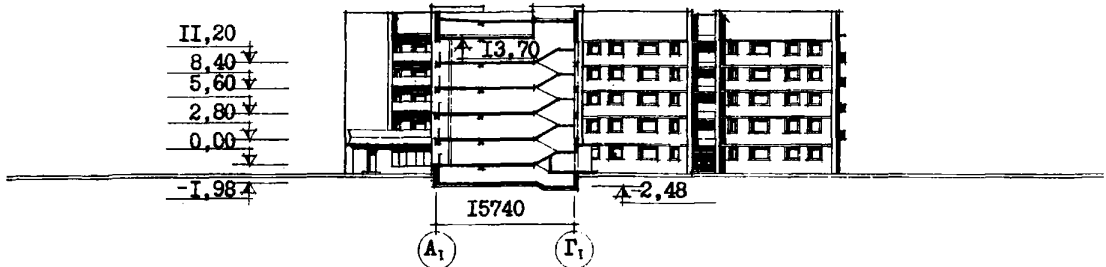
Изм. №
 Пасп. № 037923

	<p align="center">5-ЭТАЖНОЕ ОБЪЕДИНЕНИЕ НА 422 МЕСТА СО СТЕНАМИ ИЗ КИРПИЧА</p>	<p align="center">ПАСПОРТ ТИПОВОЙ ПРОЕКТ № 164-114-25с/1 УДК728.2.011.265.69.022.691.421</p>
<p>ЧАСТЬ 2 Раздел I Серия II4 Подраздел I6(4)</p>	<p>Область применения: IВ климатический подрайон с сейсмичность 7,8 баллов расчётной темпера- турой наружного воздуха минус 30°С, 35°С и 40°С. Вес снегового покрова -100 кгс/м² Скоростной напор ветра - 45 кгс/м² Степень долговечности - II Степень огнестойкости - II Класс здания - II Ориентация - свободная</p>	<p>Разработан СибЗНИИЭП Новосибирск, 78 Пермитина, 24 Утверждён Госгражданстроем 28.07.1976г. Письмо №СЗ-3-236I Введён в действие СибЗНИИЭП с I.IX.1977г. Приказ № 92 от 28.VI.77г.</p>

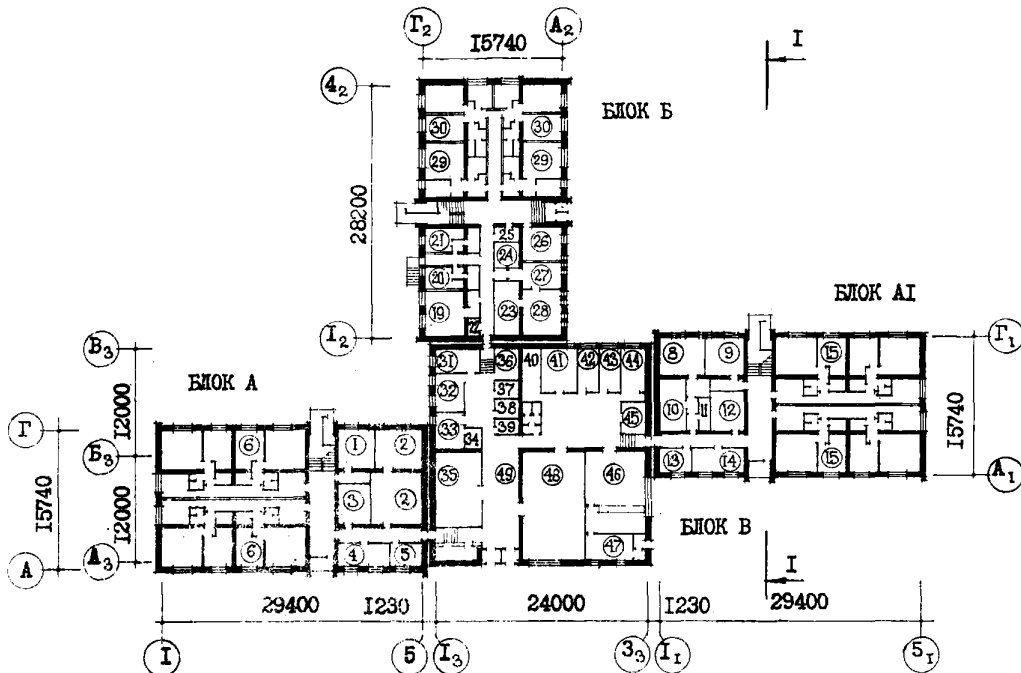
ГЛАВНЫЙ ФАСАД



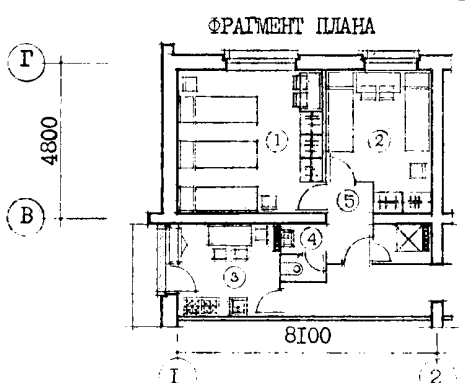
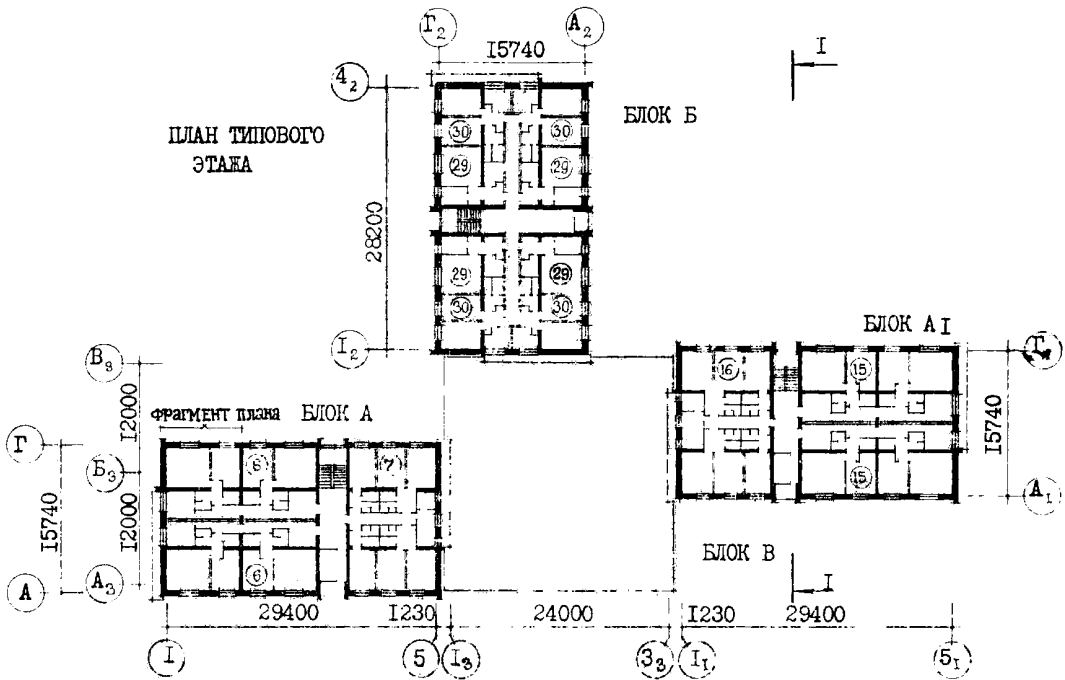
РАЗРЕЗ I-I



ПЛАН I ЭТАЖА



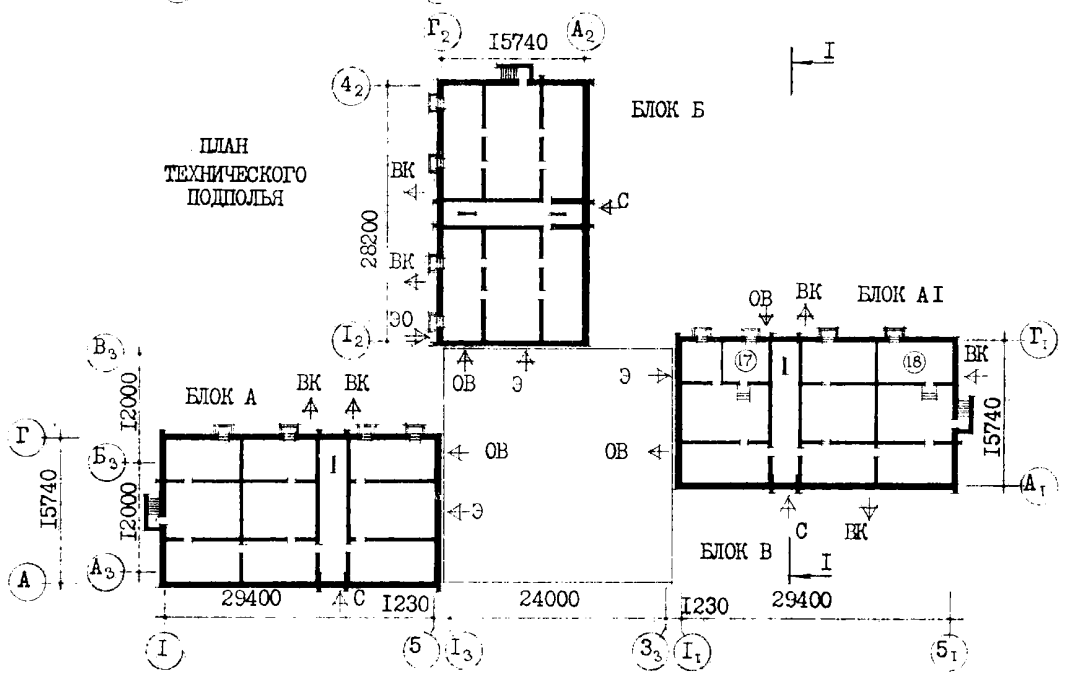
На 5-ти страницах, стр. I



Жилые ячейки	Кол.	Площадь, м ²	
		жилая	общая
на 12 человек	8	75,60	132,59
на 10 человек	20	59,84	110,39
на 4 человека	18	24,08	42,22
на 3 человека	18	17,92	34,62
Средняя площадь ячейки		39,96	72,69

Экспликация фрагмента плана

1. Комната на 3 человека	17,96	м ²
2. Комната на 2 человека	11,72	м ²
3. Кухня	8,33	м ²
4. Санузлы	4,27	м ²
5. Прихожая	3,47	м ²



См. стр. 112

ТИПОВОЙ ПРОЕКТ
№ 164-114-250/1

К 2	СЭСЗНИИЭП	5-ЭТАЖНОЕ ОБИЖИТИЕ НА 422 МЕСТА СО СТЕНАМИ ИЗ КИРПИЧА	ТИПОВОЙ ПРОЕКТ № 164-114-25с/1	ПАСПОРТ Лист 2
------------	-----------	---	--------------------------------	----------------

ЭКСПЛИКАЦИЯ

СТРОИТЕЛЬНЫЕ КОНСТРУКЦИИ

№ пп	Наименование	м ²
Блок А		
1	Комната для занятий	23,89
2	Кладовая личных вещей	56,33
3	Сумка одежды и обуви	15,92
4	Комната отдыха	16,44
5	Комната воспитателя	10,51
6	Жилая ячейка на 10 чел.	59,84
		110,39
7	Жилая ячейка на 12 чел.	75,60
		132,59
Блок А1		
8	Кладовая чистого белья	23,10
9	Комната для занятий	23,98
10	Кладовая грязного белья	16,81
11	Кладовая уборочного инвентаря	4,37
12	Кладовая хозяйств. и мебели	16,30
13	Комната воспитателя	10,51
14	Комната отдыха	16,44
15	Жилая ячейка на 10 чел.	59,84
		110,39
16	Жилая ячейка на 12 чел.	75,60
		132,59
17	Узел управления	23,10
18	Насосная	34,76
Блок Б		
19	Комната для занятий	23,08
20	Изолятор (с санузлом)	12,67
21	Изолятор (с санузлом)	12,75
22	Уборочная инвентаря	2,23
23	Сушильная	17,15
24	Сумка одежды и обуви	8,38
25	Комната вахтера	4,29
26	Комната отдыха	16,52
27	Гладильная	15,81
28	Постирочная	23,34
29	Жилая ячейка на 3 чел.	17,92
		34,62
30	Жилая ячейка на 4 чел.	24,08
		42,22
Блок В		
31	Приёмный пункт обуви	13,05
32	Приёмный пункт химчистки	13,91
33	Парикмахерская	14,07
34	Подсобная парикмахерской	4,96
35	Помещение для спорт. занятий	36,23
36	Электрощитовая	9,82
37	Мастерская слесаря и электрика	6,14
38	Радиозел	6,14
39	Комната вахтера	5,16
40	Кладовая спортинвентаря	17,06
41	Комната коменданта	19,77
42	Кружковая	12,70
43	Кружковая	12,70
44	Библиотека	12,45
45	Фотолаборатория	9,88
46	Буфет на 32 посадочных места	62,85
47	Подсобная буфета	14,09
48	Зал для культмассовых мероприят.	79,60
49	Вестибюль	51,96

Конструктивная схема с продольными несущими стенами. Крыша с полупроходным чердаком. Фундаменты-ленточные, сборные, бетонные блоки и железобетонные плиты. Серия I.112-I вып. I.1.116-I вып. I. Типоразмеров-19. Перекрытия-сборные многопустотные панели толщиной 22 см. Типоразмеров-3. Стены наружные и внутренние комплексной конструкции, кирпичная кладка II категории. Перегородки-гипсоцементные панели толщиной 8 см, типоразмеров-9, гипсоцементнобетонные толщиной 6 см. Типоразмеров-9. Лестницы-сборные ж/бетонные марши и площадки. Серия I.151-2, вып. I. Типоразмеров-4. Балконы и лоджии- сборные ж/б плиты, ограждения-асбестоцементные листы. Типоразмеров-2. Покрытие-сборные ж/б ребристые плиты. Типоразмеров-2. Крыша рулонная, 4-х слойная. Двери наружные-деревянные входные и служебные. Серия I.135-1, альбом I и II. Типоразмеров-3. Двери внутренние-щитовой конструкции. ГОСТ 6629-74. Типоразмеров-7. Окна с раздельными переплетами. ГОСТ 11214-65*. Типоразмеров-6. Встроенное оборудование- шкафы и антресоли. Серия I.172-1, выпуск I. Плиты-деревянные, в уборных и душевых- керамическая плитка, в общественном блоке- линолеум и мозаичные. Отделка наружная- лицевой кирпич, поколь-терразитовая штукатурка. Отделка внутренняя- штукатурка, известковая побелка, в коридорах- клеевая окраска, в кухнях и санузлах- масляная окраска панелей, по фронту оборудования- глазурированная плитка. В общественном блоке "В"-окраска эмалевыми красками, в санузлах и кухне- глазурированная плитка. Наибольшая масса монтажного элемента-2,812 т.

ИНЖЕНЕРНОЕ ОБОРУДОВАНИЕ

Водопровод-хозяйственно-противопожарный, расчётный напор у основания стояков 22 м в.ст. Горячее водоснабжение- от внешней сети, расчётный напор у основания стояков-23 м в.ст. Канализация -хозяйственно-фекальная в городскую сеть; водосток-внутренний с открытым выпуском на поверхность. Отопление-водяное, секционное. Система одноконтурная с чугунными радиаторами. Вариант-"РСТ-2". Температура теплоносителя 95-70° и 150-70°С. Вентиляция-естественная; из кухни на 4 и 5 этажах- электровентиляторы В0-45. Электроснабжение- II категория, напряжение 220/380 В, освещение- лампами накаливания. Устройства связи-радиотрансляция, коллективные телеантенны, телефонные вводы. Оборудование кухни и санузлов- электроплиты, мойки, унитази, душевые, поддоны, умывальники. Мусоропровод- с камерой на I этаже, со сменным контейнером.

ДОПОЛНИТЕЛЬНЫЕ ДАННЫЕ

Показатели приведены для варианта с толщиной стен 51 см, при расчётной температуре -30°С, I вариант фасадов. Разработаны варианты с толщиной стен 64 см, при расчётной температуре минус 35°С и минус 40°С, II вариант фасадов

В числителе- жилая площадь, в знаменателе-общая площадь.

ЭКСПЛУАТАЦИОННЫЕ ПОКАЗАТЕЛИ

	Един. измер.	Блок А Блок А1 Блок Б Блок В					Всего по общежитию	на 1м ² на 1 м ² привед. общ. пл. площ.	
Расход холодной воды	л/сек	3,2	3,3	3,56	1,57	8,75			
"- горячий воды	"	2,83	2,90	3,16	1,07	9,96			
"- тепла на отопление	ккал/час	113645	113645	110970	31705	369965			
Расход тепла на горячее водоснабжение	"					200000			
Потребная мощность электро-энергии	квт					262,6			
Эксплуатационные затраты	руб/год	12745	12745	10926	4328	40744	7,12	7,22	

ОСНОВНЫЕ ПОКАЗАТЕЛИ

НАИМЕНОВАНИЕ		Блок А+А1			Блок Б			Блок В		По общежитию		
		Всего	На 1м2 приве- дён- ной общей площа- ди.	На 1м2 общей площа- ди.	Всего	На 1м2 приве- дён- ной общей площа- ди.	На 1м2 общей площа- ди.	Всего	На 1 м2 общей площа- ди.	Всего	На1м2 приве- дён- ной общей площа- ди.	На 1м2 общей площа- ди.
ОБЪЁМ												
Строительный	м3	14271	3,96	4,02	6771	4,29	4,36	2464	4,55	23506	4,1	4,2
В том числе под- земной части	"	219			22					241		
ПЛОЩАДЬ												
застройки	м2	998			479			616		2093		
приведённая общая	"	3604			1577			541		5722		
общая	"	3550			1552			541		5643		
жилая	"	1802	0,50	0,51	756	0,48	0,49	-		2558	0,45	0,45
рабочая	"	235			130			403		768		
летних помещений	"	54			25					79		
РАСХОД МАТЕРИАЛОВ												
Цемент	т	699	0,194	0,197	314	0,199	0,201	79	0,271	1161	0,20	0,206
		703	0,195	0,198	316	0,200	0,202	83	0,278	1170	0,20	0,207
в том числе на сбор- ные изделия	"	538	0,149	0,152	282	0,179	0,181	25	0,047	846	0,148	0,150
сталь в натуральном исчислении	"	541	0,150	0,153	283	0,180	0,182	26	0,048	851	0,149	0,151
		93	0,026	0,026	42	0,027	0,027	14	0,021	150	0,026	0,027
		100	0,028	0,028	45	0,029	0,029	15	0,023	161	0,028	0,029
сталь, приведённая к классу А-1	"	106	0,030	0,030	47	0,031	0,031	17	0,031	171	0,030	0,030
		113	0,032	0,032	50	0,032	0,032	17,5	0,032	181	0,032	0,032
в том числе на сборные изделия	"	66	0,009	0,018	29,98	0,019	0,019	10,5	0,019	73	0,013	0,013
		73	0,010	0,020	31,85	0,020	0,020	10,5	0,019	79	0,014	0,014
бетон и железобетон	м3	1480	0,411	0,417	723,61	0,458	0,463	314	0,581	2517	0,440	0,446
		1489	0,413	0,419	728,05	0,461	0,466	331	0,613	2548	0,445	0,452
в том числе:												
монолитный	"	228	0,063	0,064	112	0,071	0,072	140	0,259	480	0,084	0,085
тяжёлый	"	236	0,065	0,066	116	0,074	0,074	157	0,291	509	0,089	0,090
монолитный лёгкий	"	26	0,007	0,007	15	0,009	0,010			41	0,007	0,007
сборный тяжёлый	"	1225	0,340	0,345	596	0,378	0,382	174	0,322	1996	0,349	0,354
		1234	0,343	0,348	600	0,381	0,384	174	0,322	2009	0,351	0,356
Лесоматериалы	"	304	0,084	0,086	155	0,098	0,099	3,0	0,006	462	0,080	0,081
Кирпич	тыс.шт	876	0,243	0,247	413	0,262	0,264	83	0,154	1373	0,240	0,243
Масса конструкций и материалов	т	6602	1,83	1,86	2858	1,811	1,830	1092	2,02	17155	2,99	3,04
Масса надземной части (от низа не- рекретия техническо- го подполья)	"	5707	1,71	1,73	2438	1,545	1,561	808	1,494	15559	2,719	2,757
СМЕТНАЯ СТОИМОСТЬ												
Общая (без стоимо- сти мебели и инвен- таря)	т.р.	357,25	0,10	0,10	177,86	0,11	0,11	84,98	0,16	620,09	0,11	0,11
		359,07	0,10	0,10	179,33	0,11	0,11	85,92	0,16	624,32	0,11	0,11
в том числе:												
строительно-монтаж- ные работы	"	356,91	0,10	0,10	177,81	0,11	0,11	72,90	0,13	607,62	0,11	0,11
		358,73	0,10	0,10	179,28	0,11	0,11	73,84	0,14	611,85	0,11	0,11
оборудование	"	0,34			0,05			12,08	0,03	12,47		
		0,34			0,05			12,08	0,03	12,47		
Мебель и инвентарь	"									35,21		
										35,21		
Общая										655,30	0,11	0,12
										659,53	0,12	0,12
Стоимость 1 места	"	1,20			1,41			0,201		1,55		
		1,21			1,42			0,203		1,56		
Трудоёмкость (пост- рочная)	чел.дн	9259	2,57	2,60	4265	2,70	2,73	1626	3,006	15151	2,647	2,686

В числителе даны показатели на 7 баллов, в знаменателе на 8 баллов.

К 2	СКОЗНИИЭИ	5-ЭТАЖНОЕ ОБЩЕЖИТИЕ НА 422 МЕСТА СО СТЕНАМИ ИЗ КИРПИЧА	ТИПОВОЙ ПРОЕКТ №164-ИИ4-25 С/И	ПАСПОРТ Лист 3
------------	-----------	--	--------------------------------	----------------

СОСТАВ ПРОЕКТА

Наименование	Применяется для всех вариантов.	б) применяются для вариантов						
		системы отопления			расчёт. темпе-рат. с толщ. стен		расадов	
		радиаторы чугунные.	радиаторы стальные	конвекторы "Комфорт"	-30-400С 510 мм.	-45С 640 мм.	I	2
ЧАСТЬ 0. Общая часть.								
РАЗДЕЛ 0-1.	●							
ЧАСТЬ 01. Архитектурно-строительная часть ниже отметки 0. Блоки А; А1; Б.								
РАЗДЕЛ 01-1.	●							
ЧАСТЬ 1. Архитектурно-строительная часть выше отметки 0. Блоки А; А1; Б.								
РАЗДЕЛ 1-1.	●							
ЧАСТЬ 2. Отопление и вентиляция. Блоки А; А1; Б.								
РАЗДЕЛ 2-1.		●	●		●	●	●	●
ЧАСТЬ 3. Водоснабжение и канализация. Блоки А; А1; Б.								
РАЗДЕЛ 3-1.	●							
ЧАСТЬ 5. Электрооборудование. Блоки А; А1; Б.								
РАЗДЕЛ 5-1.	●							
ЧАСТЬ 6. Слаботочные устройства. Блоки А; А1; Б.								
РАЗДЕЛ 6-1.	●							
ЧАСТЬ 7. Общественный блок В.								
РАЗДЕЛ 7-1.	●							
РАЗДЕЛ 7-2.				●	●	●	●	●
РАЗДЕЛ 7-3.	●							
РАЗДЕЛ 7-5.	●							
РАЗДЕЛ 7-7.	●							
ЧАСТЬ 8. Сметы.								
РАЗДЕЛ 8-1.					●		●	
ЧАСТЬ 9. Узлы и детали.								
РАЗДЕЛ 9.1-1; 9.1-2;	●							
ЧАСТЬ 10. Изделия заводского изготовления.								
РАЗДЕЛ 10.1-1; 10.1-2; 10.2-1.	●							
РАЗДЕЛ 10.4-1; 10.4-2.	●							
ЧАСТЬ 11. Заказные спецификации.	●							

Стр. 5
 (А. БАРИЛЬ)
 Введен стр. 5 описанк. в сб. 1-3-78
 Гл. экономист
 (И. ВЕДЕНСКОЯ)
 (Р. БОЧАРНИКОВА)
 Гл. архитектор проекта
 Гл. инженер проекта
 (В. КУЗМИН)

Объем проектных материалов, приведенных к формату II - 1397 формат
 В том числе изделий заводского изготовления - 106 формат
 Проект распространяет Новосибирский филиал Центрального института
 типового проектирования. 630064 г. Новосибирск, 64, пр. Карла Маркса, 1

Инв. №
 Пасп. № 037923