



ОБЩЕЖИТИЕ 4-ЭТАЖНОЕ НА 420 МЕСТ  
(ДЛЯ СЕЛЬСКИХ ПРОФТЕХУЧИЛИЩ)

П А С П О Р Т  
ТИПОВОЙ ПРОЕКТ  
I6I-I35-2I5

УДК 728.2.011.264:691-413

ЧАСТЬ

2

Раздел I  
Серия I35  
Подраздел  
I6(I)

Область применения: IV климатический подрайон, II и III климатические районы с обычными геологическими условиями.

Расчетная температура наружного воздуха -20°, -25°, -30° (основное решение) - 35°, -40°C.

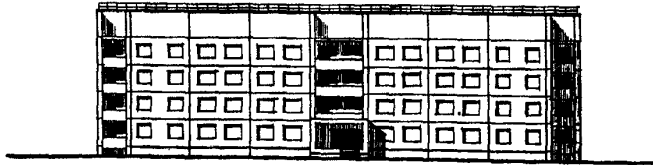
- Вес снегового покрова - 150 кг/м<sup>2</sup>
- Скоростной напор ветра - 45 кг/м<sup>2</sup>
- Степень огнестойкости - II
- Степень долговечности - II
- Класс здания - II
- Ориентация - широтная

Разработан КБ по железобетону I09088, г.Москва, X-088, I-ая ул.Машиностроения, дом 5.

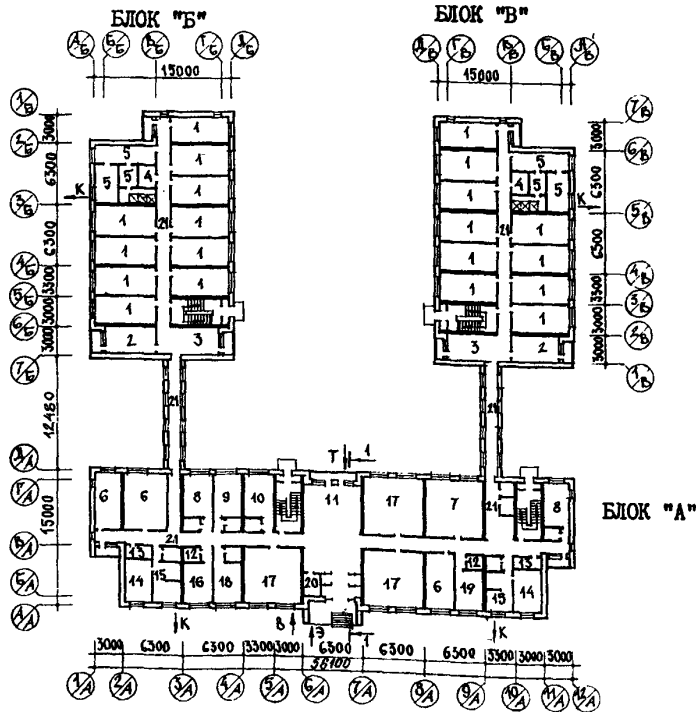
Утвержден Госостром РСФСР

Постановление № 29 от 17 апреля 1978 г.  
Введен в действие КБ по железобетону  
Приказ № 88 от 30.06.82г.  
Действует с февраля 1984г.  
(И-2-84)

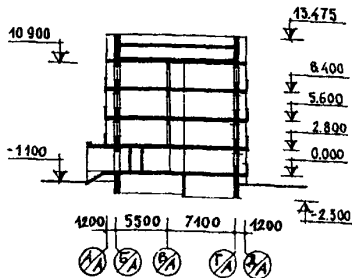
Ф А С А Д 1/А-12/А



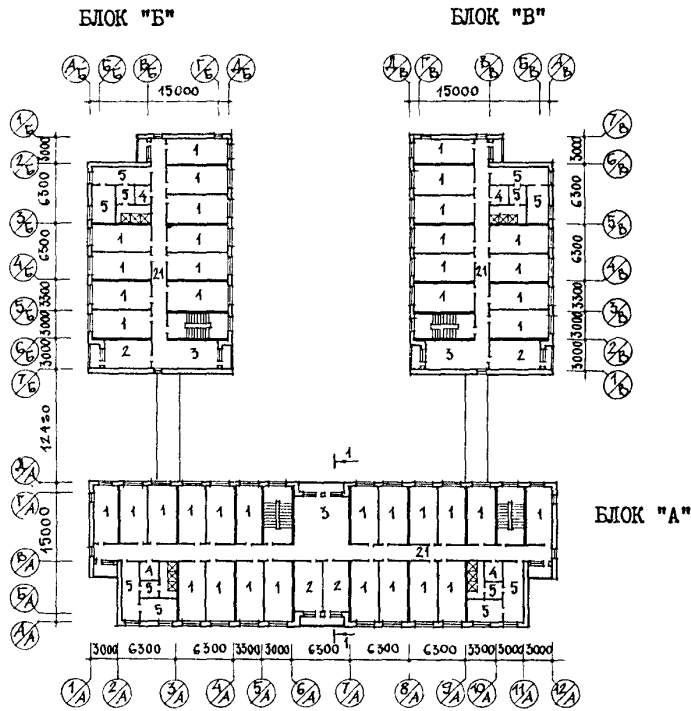
ПЛАН I ЭТАЖА



РАЗРЕЗ I-I



ПЛАН ТИПОВОГО ЭТАЖА



ЭКСПЛИКАЦИЯ ПОМЕЩЕНИЙ

	м2
1. Жилые комнаты	2610,07
2. Помещения для занятий	219,76
3. Холлы	225,39
4. Кубовые	62,86
5. Уборные, душевные, умывальные	482,51
6. Сушка одежды и обуви	67,20
7. Кладовая личных вещей	40,12
8. Комнаты чистки и глажения	58,08
9. Изолятор на 2 койки	14,42
10. Комната коменданта	32,59
11. Вестибюль	58,78
12. Кладовые хозяйственного инвентаря	17,66
13. Кладовые грязного белья	9,00
14. Сушильные и гладильные	30,24
15. Постирочные	28,10
16. Кухня персонала	14,42
17. Комнаты отдыха	120,36
18. Комната воспитателя	16,47
19. Кладовая и ремонт чистого белья	14,42
20. Электрощитовая	4,67
21. Переход и коридоры	619,79

стр. 2

Гл. архитектор *Л.И. Ильин* — Н.Ильин

ТИПОВОЙ ПРОЕКТ I61-I35-215  
Гл. конструктор *Л.И. Ильин*

В.С.Сидорова

КБ по железобетону  
Госстроя РСФСР

Гл. инженер КБ по  
железобетону

К 2		КБ ПО ЖЕЛЕЗОБЕТОНУ ГОССТРОЯ РОЯССР		ОБШЕЖИТИЕ 4-ЭТАЖНОЕ НА 420 МЕСТ (ДЛЯ СЕЛЬСКИХ ПРОФТЕХУЧИЛИЩ)		ТИПОВОЙ ПРОЕКТ I61-I35-2I5		ПАСПОРТ ЛИСТ 2	
ОСНОВНЫЕ ПОКАЗАТЕЛИ					СТРОИТЕЛЬНЫЕ КОНСТРУКЦИИ				
Наименование		Всего	На I м2 приведенной общей площади	На I м2 общей площади	Конструктивная схема с поперечными несущими стенами и опиранием панелей перекрытий по двум сторонам. Крыша чердачная плоская с внутренним водоотгоком.				
<b>ОБЪЕМ</b>									
Строительный	м3	16965	4,20	4,28	Фундаменты - ленточные, сборные ж.б. и бетонные блоки. Серия I.II2-5. Типоразмеров - 8.				
в том числе: под-земной части	"	110			Перекрытия - сборные ж.б. панели с круглыми пустотами, толщ. 22 см, шириной 298 см (вариант - панели с круглыми пустотами толщ. 22 см, шириной 148 см). Типоразмеров - 10.				
На одно место	"	40			Стены наружные - керамзитобетонные панели толщ. 30,35,40 см $\gamma = 900$ кг/м3 Типоразмеров - 19.				
<b>ПЛОЩАДЬ</b>									
Застройки	м2	1537			Стены внутренние - сборные ж.б. панели толщиной 16 см. Типоразмеров - 3.				
Приведенная общая	"	4093			Перегородки - сборные гипсобетонные панели (вариант - сборные керамзитобетонные перегородки), толщ. 8 см. Типоразмеров - 18.				
Общая	"	4018			Лестницы - сборные железобетонные марши и площадки. Типоразмеров - 2.				
Общая на одно место	"	9,4			Лоджии - сборные железобетонные плиты Типоразмеров - 2.				
Жилая	"	2610	0,65	0,66	Ограждение лоджий - экраны железобетонные.				
легких помещений	"	150			Двери наружные - деревянные входные. Серия I.I36-II Типоразмеров - 3.				
<b>РАСХОД МАТЕРИАЛОВ</b>									
Цемент, прив.к М400	т	1008	0,246	0,251	Двери внутренние - щитовой конструкции по серия I.I36-10 Типоразмеров - 3.				
В том числе: на сборные изделия	"	843	0,206	0,210	Окна и балконные двери со сваренными переплетами (вариант с раздельными переплетами) по серия I.I36-3. Выпуск I. Типоразмеров - 7.				
Сталь в натуральном исчислении	"	91	0,022	0,023	Встроенное оборудование - серия I.I72-4.				
Сталь, приведенная к классу А-1	"	124	0,030	0,031	Полы - линолеум на звуко- или теплоизолирующей основе, керамическая плитка.				
В том числе: на сборные изделия	"	115			Отделка наружная - фактурный олои из декоративного бетона (варианты - облицовка керамической или стеклянной плиткой).				
Бетон и железобетон	м3	2892	0,707	0,720	Главный вход офактурен под "шубу".				
в том числе: монолитный тяжелый	"	9			Отделка внутренняя - обои, масляная окраска, побелка, глазурированная плитка.				
сборный тяжелый	"	1796			Наибольшая масса монтажного элемента (наружная стеновая панель) - 7,03 т.				
сборный легкий	"	1087			<b>ИНЖЕНЕРНОЕ ОБОРУДОВАНИЕ</b>				
Лесоматериалы	"	144	0,035	0,036	Водопровод - объединенный: хозяйственно-питьевой - протявопожарный. Расчетный напор на вводе: при хозяйственно-питьевом водоподгреблении - 22 м. вод. ст.; при пожаротушении - 38 м. вод. ст.				
Кирпич	т.шт.	40	0,010	0,010	Горячее водоснабжение - централизованное от внешней сети. Расчетный напор на вводе - 26 м. вод. ст.				
Масса конструкций и материалов	т	1808	0,442	0,450	Канализация - хозяйственно-бытовая в наружную сеть. Водоотток - внутренний.				
Масса надземной части (от низа перекрытия техн. подполья)	"	1508	0,368	0,375	Отопление - водяное. Система - вертикальная, одноконтурная с нижней разводкой, чугунными радиаторами "М 140-А0". Температура теплоносителя - 95-70°C.				
<b>СМЕТНАЯ СТОИМОСТЬ</b>									
Общая	т.руб.	497,4	0,122	0,124	Вентиляция - естественная и механическая.				
В том числе: строительно-монтажные работы	"	418,8	0,102	0,104	Электрооснабжение - лампами накаливания и люминесцентными лампами от сети 380/220 В.				
оборудование	"	78,6			Слаботочные устройства - радио, телефон, телевидение, пожарная сигнализация.				
Трудоемкость (построечная)	чел.-дни	8832	2,15	2,20	Оборудование кухни, кубовых и санузлов - электроплита, электрокипятильник, мойка, умывальник, унитазы, писсуары, умывальники, ножные ванны, душевые поддоны.				
На одно место	"	21,03							
<b>ЭКСПЛУАТАЦИОННЫЕ ПОКАЗАТЕЛИ</b>									
Расход холодной воды	л/с	1,65							
Расход воды при пожаротушении	"	3,74							
Расход тепла на отопление	ккал/ч	373600		92,93					
Расход тепла на горячее водоснабжение	"	312500							
Расход тепла на вентиляцию	"	69100							
Потребная мощность электроэнергии	кВт	131,6							
Эксплуатационные затраты	руб/год	20120	4,92	5,00					
<b>ДОПОЛНИТЕЛЬНЫЕ ДАННЫЕ</b>									
Показатели приведены для условий строительства при расчетной температуре минус 30°C со стеновыми панелями толщиной 30 см, $\gamma = 900$ кг/м3									

## СОСТАВ ПРОЕКТА

Наименование	Применяется для всех вариантов	Применяется для вариантов панелей перекрытий шириной в м.	
		3,0	1,5
ЧАСТЬ 0 Общая часть			
Раздел 0-1	•		
ЧАСТЬ 01 Архитектурно-строительные чертежи ниже отметки 0.000			
Раздел 01-1	•		
ЧАСТЬ I Архитектурно-строительные чертежи выше отметки 0.000			
Раздел I-1	•		
ЧАСТЬ 2 Отопление и вентиляция	•		
ЧАСТЬ 3 Водоснабжение, канализация и водостоки	•		
ЧАСТЬ 5 Электрооборудование			
Раздел 5-1	•		
Раздел 5-2	•		
ЧАСТЬ 6 Устройство связи и сигнализации	•		
ЧАСТЬ 8 Смета	•		
ЧАСТЬ 9 Узлы и детали			
Раздел 9.1-1	•		
Раздел 9.2-1	•		
ЧАСТЬ 10 Изделия заводского изготовления			
Раздел 10.1-0-17	•		
Раздел 10.1-1-1	•		
Раздел 10.1-2-1	•		
Раздел 10.1-1-3	•		
Раздел 10.1-1-7	•		
Раздел 10.1-1-26	•		
Раздел 10.2-1-1	•		
Раздел 10.3-1-1		•	
Раздел 10.3-1-8		•	
Раздел 10.3-1-4			•
Раздел 10.3-1-7			•
Раздел 10.4-1-1	•		
Раздел 10.5-1	•		
Раздел 10.5-4	•		
Раздел 10.5-7	•		
Раздел 10.6-1	•		
Раздел 10.7-1	•		
Раздел 10.11-1-1	•		
Раздел 10.12-1-1	•		
Раздел 10.12-1-2	•		
Раздел 10.12-1-3	•		
Раздел 10.12-1-47	•		
Раздел 10.13-21	•		

Объем проектных материалов, приведенных к формату II  
в том числе изделий заводского изготовления  
Проект распространяет Конструкторское бюро по  
железобетону Госстроя РСФСР  
109088, г. Москва, 1-ая ул. Машиностроения, дом 5

816 форматок  
270 форматок

Пасп. № 046 597

стр. 4.

Гл. экономист *Лаз* Н. ИльмерГл. конструктор проекта *Лаз* И. ПрокупецГл. инженер проекта *Лаз* З. Шенкер

В. Сабуров

Гл. инженер КБ по  
железобетону  
Ташевой проект  
*Лаз*

161-135-215