



**ОБЪЕКТНЫЕ 4-ЭТАЖНОЕ НА 207 МЕСТ  
(ДЛЯ СЕЛЬСКИХ ПРОФТЕХУЧИЛИЩ)**

**П А С П О Р Т  
ТИПОВОЙ ПРОЕКТ  
I6I-I35-2I4**  
УДК 728.2.011.264:691-413

ЧАСТЬ

**2**

Раздел I  
Серия I35  
Подраздел  
I6(I)

Область применения: IV климатический подрайон, II и III климатические районы с обычными геологическими условиями

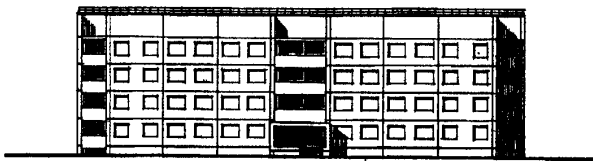
Расчетная температура наружного воздуха  
-20°С, -30°С (основное решение) - 40°С

Вес снегового покрова	-	100 кг/м <sup>2</sup>
Скоростной напор ветра	-	45 кг/м <sup>2</sup>
Степень огнестойкости	-	II
Степень долговечности	-	II
Класс здания	-	II
Ориентация	-	широтная

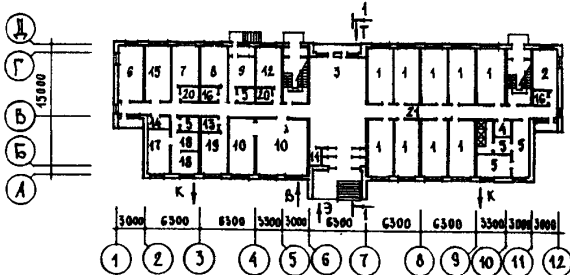
Разработан КБ по железобетону I09088, г. Москва, И-088, I-ая ул. Машиностроения, дом 5.

Утвержден Госостроем РСФСР Постановлением № 29 от 17 апреля 1978 года  
Введен в действие КБ по железобетону Приказ № 90 от 30.06.82г.  
Действует с февраля 1984 г.  
(И-2-84)

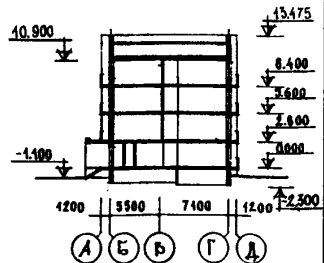
**Ф А С А Д I-I2**



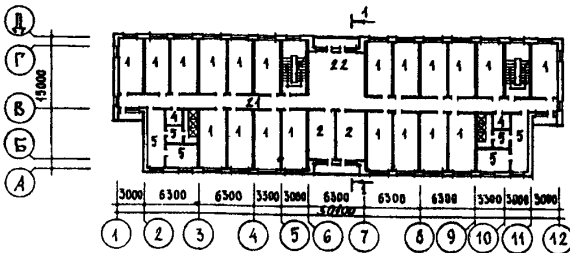
**ПЛАН I ЭТАЖА**



**РАЗРЕЗ I-I**



**ПЛАН ТИПОВОГО ЭТАЖА**



**ЭКСПЛИКАЦИЯ ПОМЕЩЕНИЙ**

1. Кладовые комнаты	м <sup>2</sup>	1287,72	12. Комната команданта	м <sup>2</sup>	13,87
2. Помещения для занятий	"	113,02	13. Кладовая хоз. инвентаря	"	3,03
3. Вестибюль	"	58,78	14. Кладовая грязного белья	"	4,50
4. Кубовые	"	31,43	15. Кладовая чистого белья	"	19,80
5. Уборные, душевые, умывальные	"	241,01	16. Кладовая уборочного инвентаря	"	5,58
6. Комната сушки одежды и обуви	"	18,40	17. Сушильное и гладильное помещение	"	15,12
7. Кладовая личных вещей	"	14,42	18. Постирочная	"	16,10
8. Комната чистки и глаженья одежды	"	14,42	19. Кухня персонала	"	14,42
9. Иселятор на I койку	"	18,61	20. Кладовые спортивного инвентаря	"	6,06
10. Комнаты отдыха	"	60,12	21. Коридоры	"	277,39
11. Электротрениговая	"	4,67	22. Холлы	"	101,31

ОСНОВНЫЕ ПОКАЗАТЕЛИ				СТРОИТЕЛЬНЫЕ КОНСТРУКЦИИ	
Наименование	Военго	На I м <sup>2</sup> приво-денной общей площади	На I м <sup>2</sup> общей площади	Конструктивная схема с поперечными несущими стенами и опиранием панелей перекрытий по двум сторонам. Крыша чердачная плоская с внутренним водостоком. Фундаменты - ленточные, сборные ж.б. и бетонные блоки. Серия I.112-5. Типоразмеров - 8. Перекрытия - сборные ж.б. панели с круглыми пустотами, толщ. 22 см, шириной 298 см (вариант - панели с круглыми пустотами толщ. 22 см, шириной 148 см). Типоразмеров - 10. Стены наружные - керамзитобетонные панели толщ. 30, 35, 40 см $\gamma = 900 \text{ кг/м}^3$ Типоразмеров - 19. Стены внутренние - сборные ж.б. панели толщ. 16 см. Типоразмеров - 3. Перегородки - сборные гипсообетонные панели (вариант - сборные керамзитобетонные перегородки), толщ. 8 см Типоразмеров - 18. Лестницы - сборные железобетонные марши и площадки Типоразмеров - 2. Лоджии - сборные железобетонные плиты Типоразмеров - 2. Ограждение лоджий - экраны железобетонные Двери наружные - деревянные входные. Серия I.136-II Типоразмеров - 3. Двери внутренние - щитовой конструкции по серии I.136-10. Типоразмеров - 3. Окна и балконные двери со опарными переплетами (вариант с раздельными переплетами) по серии I.136-3 Выпуск I. Типоразмеров - 7. Встроенное оборудование - серия I.172-4. Полы - линолеум на звуко- или теплоизолирующей основе, керамическая плитка. Отделка наружная - фактурный олоид из декоративного бетона (вариант - облицовка керамической или стеклянной плиткой). Главный вход офактурен под "шубу". Отделка внутренняя - обои, масляная краска, побелка, глазурованная плитка. Наибольшая масса монтажного элемента (панель перекрытия) - 6,03 т.	
ОБЪЕМ					
Строительный	м <sup>3</sup>	8553	4,14	4,21	
В том числе подземной части		106			
На одно место		41			
ПЛОЩАДЬ					
Застройки	м <sup>2</sup>	740			
Приведенная общая		2065			
Общая		2029			
Общая на одно место		10			
Жилая		1288	0,64	0,62	
Летних помещений		72,12			
РАСХОД МАТЕРИАЛОВ					
Цемент, прив. к М 400	т	479	0,232	0,236	
В том числе: на сборные изделия		397	0,192	0,196	
Сталь, в натуральном исчислении	"	43	0,021	0,021	
Сталь, приведенная к классу А-I	"	61	0,030	0,030	
В том числе на сборные изделия		56			
Бетон и железобетон	м <sup>3</sup>	1327	0,643	0,654	
в том числе:					
монолитный тяжелый	"	6			
сборный тяжелый	"	878			
сборный легкий	"	443			
Лесоматериалы	"	76	0,037	0,037	
Кирпич	т.шт.	19	0,009	0,009	
Масса конструкций и материалов	т	904	0,438	0,446	
Масса надземной части (от низа перекрытия техн. подполья)	"	754	0,365	0,372	
СМЕТНАЯ СТОИМОСТЬ					
Общая	т.руб	239,1	0,116	0,118	
В том числе:					
строительно-монтажные работы	"	200,2	0,097	0,100	
оборудование	"	38,9			
Трудоемкость (построечная)	чел.-дни	4276	2,11	2,11	
На одно место	"	20,7			
ЭКСПЛУАТАЦИОННЫЕ ПОКАЗАТЕЛИ					
Расход холодной воды л/с		1,2			
Расход воды при пожаротушении	"	3,4			
Расход горячей воды	"	1,4			
Расход тепла на отопление	ккал/ч	186700		920	
Расход тепла на горячее водоснабжение	"	180000			
Расход тепла на вентиляцию	"	24200			
Потребная мощность электроэнергии	кВт	70,8			
Эксплуатационные затраты	руб/год	12231	5,92	6,03	
ДОПОЛНИТЕЛЬНЫЕ ДАННЫЕ					
Показатели приведены для условий строительства при расчетной температуре минус 30°C со стеновыми панелями толщиной 30 см, $\gamma = 900 \text{ кг/м}^3$					
ИНЖЕНЕРНОЕ ОБОРУДОВАНИЕ					
Водопровод - объединенный хозяйственно-питьевой - противопожарный. Расчетный напор на вводе: при хозяйственно-питьевом водопотреблении - 19 м.вод.ст., при пожаротушении - 28 м.вод.ст.					
Горячее водоснабжение - централизованное от внешней сети. Расчетный напор на вводе - 23 м.вод.ст.					
Канализация - хозяйственно-бытовая в наружную сеть. Водосток - внутренний.					
Отопление - водяное. Система - вертикальная, однетрубная с нижней разводкой, чугунными радиаторами "М 140-40". Температура теплоносителя 95°- 70°C.					
Вентиляция - естественная и механическая.					
Электроснабжение - лампами накаливания и люминесцентными лампами от сети 380/220 В.					
Слаботочные устройства - радио, телефон, телевидение, пожарная сигнализация.					
Оборудование кухни, кубовых и санузлов-электроплита, электропятильник, мойка, унитазы, писсуары, умывальники, ножные ванны, душевые поддоны.					

<b>К 2</b>	КБ ПО ЖЕЛЕЗОБЕТОНУ ГОССТРОЯ РСФСР	ОБЪЕКТ ИМЕ 4-ЭТАЖНОЕ НА 207 МЕСТ (ДЛЯ СЕЛЬСКИХ ПРОФТЕХУЧИЛИЩ)	ТИПОВОЙ ПРОЕКТ I6I-I35-2I4	ПАСПОРТ ЛИСТ 2
------------	--------------------------------------	--	-------------------------------	-------------------

## СОСТАВ ПРОЕКТА

Наименование	Применяется для всех ва- риантов	Применяется для вариантов панелей перекрытий шириной в м.	
		3,0	1,5
ЧАСТЬ 0    Общая часть			
Раздел 0-I	●		
ЧАСТЬ 0I   Архитектурно-строительные чертежи ниже отметки 0.000			
Раздел 0I-I	●		
ЧАСТЬ I    Архитектурно-строительные чертежи выше отметки 0.000			
Раздел I-I	●		
ЧАСТЬ 2    Отопление и вентиляция	●		
ЧАСТЬ 3    Водоснабжение, канализация и водостоки	●		
ЧАСТЬ 5    Электрооборудование			
Раздел 5-I	●		
Раздел 5-2	●		
ЧАСТЬ 6    Устройство связи и сигнализация	●		
ЧАСТЬ 8    Смета	●		
ЧАСТЬ 9    Узлы и детали			
Раздел 9.1-I	●		
Раздел 9.2-I	●		
ЧАСТЬ 10   Изделия заводского изготовления			
Раздел 10.1-0-I	●		
Раздел 10.1-I-I	●		
Раздел 10.1-2-I	●		
Раздел 10.1-I-3	●		
Раздел 10.1-I-7	●		
Раздел 10.1-I-26	●		
Раздел 10.2-I-I	●		
Раздел 10.3-I-I		●	
Раздел 10.3-I-8		●	
Раздел 10.3-I-4			●
Раздел 10.3-I-7			●
Раздел 10.4-I-I	●		
Раздел 10.5-I	●		
Раздел 10.5-4	●		
Раздел 10.5-7	●		
Раздел 10.6-I	●		
Раздел 10.7-I	●		
Раздел 10.II-I-I	●		
Раздел 10.I2-I-I	●		
Раздел 10.I2-I-2	●		
Раздел 10.I2-I-3	●		
Раздел 10.I2-I-47	●		
Раздел 10.I3-2I	●		

Объем проектных материалов, приведенных к формату II  
в том числе изделий заводского изготовления

640 форматов  
270 форматов

Проект распространяет Конструкторское бюро по железобетону  
Госстроя РСФСР

109088, г. Москва, I-ая ул. Машиностроения, дом 5

Паоп. № 046596