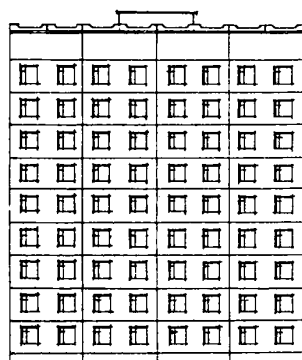
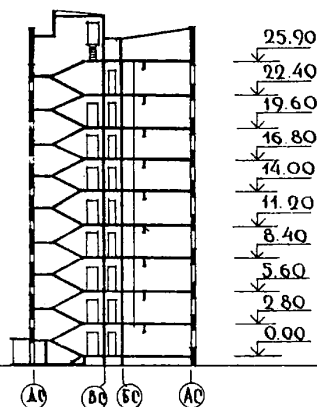
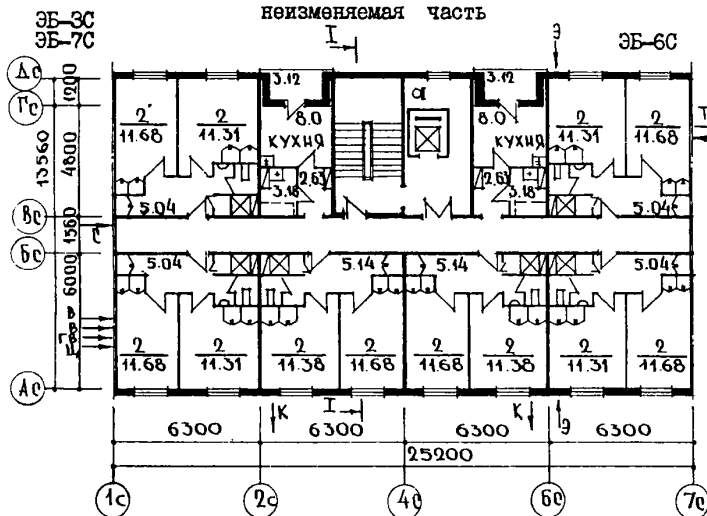


СССР	СТРОИТЕЛЬНЫЙ КАТАЛОГ ЧАСТЬ 2 ТИПОВЫЕ ПРОЕКТЫ ПРЕДПРИЯТИЙ, ЗДАНИЙ И СООРУЖЕНИЙ	ТИПОВОЙ ПРОЕКТ 135-0136/1,2 УДК 728.2.011.269:691-413
ЦИТП	9-ЭТАЖНАЯ БЛОК-СЕКЦИЯ ОБЩЕЖИТИЯ ДЛЯ РАБОЧИХ И СЛУЖАЩИХ НА 204 МЕСТА С ЯЧЕЙКАМИ НА 12 ЧЕЛОВЕК	ОМ И Н
ФЕВРАЛЬ 1984		На 3-х листах На 5-ти страницах Страница I

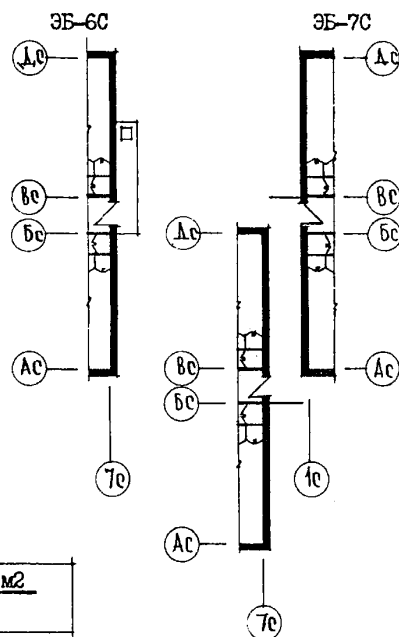
Ф А С А Д 1С-7С



РАЗРЕЗ I-I

ПЛАН ТИПОВОГО ЭТАЖА
неизменяемая часть

ЭЛЕМЕНТЫ БЛОКИРОВКИ



ЭКСПЛИКАЦИЯ ЖИЛЫХ КОМНАТ

Жилые комнаты	Количество	Площадь, м ² жилая
На 2 человека	51	11,68
На 2 человека	51	11,33

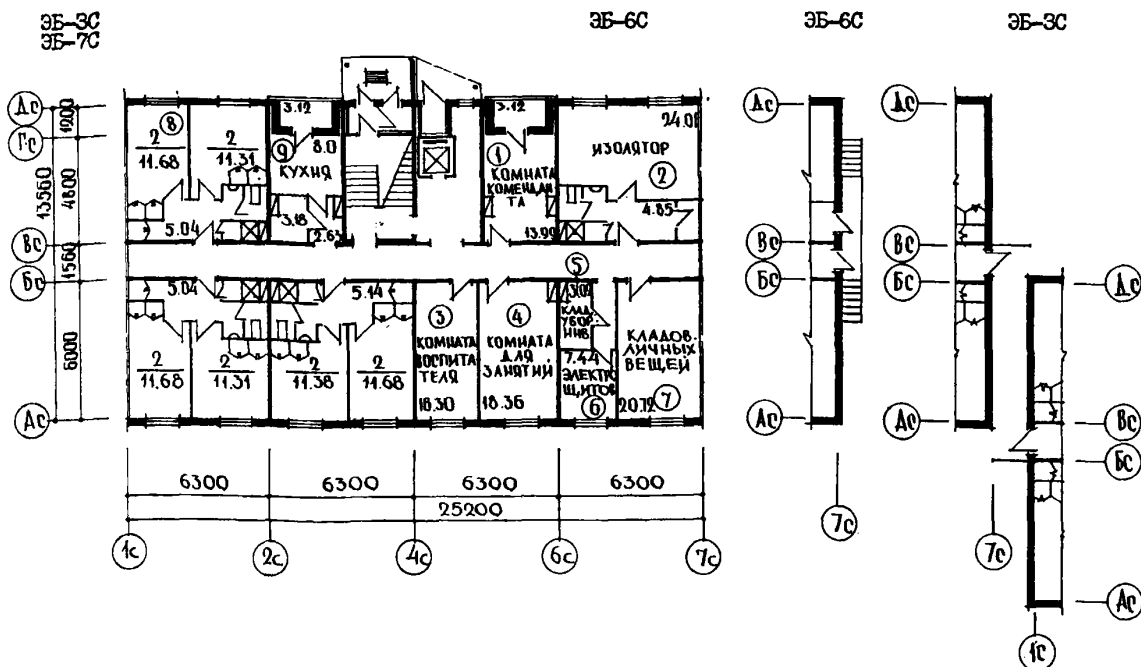
9-ЭТАЖНАЯ БЛОК-СЕКЦИЯ ОБЩЕЖИТИЯ ДЛЯ РАБОЧИХ И СЛУЖАЩИХ
НА 204 МЕСТА С ЯЧЕЙКАМИ НА 12 ЧЕЛОВЕК

ТИПОВОЙ ПРОЕКТ
135-0136/1,2

Лист I
Страница 2

ПЛАН 1-ГО ЭТАЖА
НЕИЗМЕНЯЕМАЯ ЧАСТЬ

ЭЛЕМЕНТЫ БЛОКИРОВКИ



ЭКСПЛИКАЦИЯ ПОМЕЩЕНИЙ

Но- мер	Наименование	Площадь, м ²
1	Комната коменданта	18,99
2	Изолятор	24,01
3	Комната воспитателя	16,30
4	Комната для занятий	18,36
5	Кладовая уборочного инвентаря	3,02
6	Электропитовая	7,44
7	Кладовая личных вещей	20,72
8	Жилая комната на 2 человек	11,68
9	Кухня на 12 человек	8,00

9-ЭТАЖНАЯ БЛОК-СЕКЦИЯ ОБЩЕЖИТИЯ ДЛЯ РАБОЧИХ И СЛУЖАЩИХ НА 204 МЕСТА С ЯЧЕЙКАМИ НА 12 ЧЕЛОВЕК		ТИПОВОЙ ПРОЕКТ I35-0136/1.2	Лист 2 Страница 3
П208А СТРОИТЕЛЬНЫЕ КОНСТРУКЦИИ И ИЗДЕЛИЯ Конструктивная схема с поперечными несущими стенами и опиранием панелей перекрытий на две стороны Фундаменты-ленточные, прерывистые плиты фундаментов по серии I.112-5 вып.3 Типоразмеров - 7 Стены наружные - однослойные легковесные панели толщ. 350 мм Типоразмеров - 19 Стены внутренние - сборные панели из тяжелого бетона толщ. 160 мм Типоразмеров - 12 Перекрытия-многопустотные панели из тяжелого бетона, толщ. 220 мм Типоразмеров - 7 Перегородки - сборные гипсобетонные панели, толщ. 80 мм /вариант керамзитобетонные панели/ Типоразмеров - 10 В санузлах - сборные железобетонные Типоразмеров - 3 Санузлы - россыпью Лестницы - сборные железобетонные площадки с лицевой поверхностью, выполненной мозаичным покрытием Типоразмеров - 4 Балконы и лоджии - железобетонные плоские плиты толщ. 100-120 мм Типоразмеров - 3 Плита лифтовая - железобетонные объемные блоки Типоразмеров - 3 Покрытие - легковесные плиты, толщ. 250 мм Типоразмеров - 5 Крыша - с теплым чердаком и внутренним водосток Кровля - рулонная 4-х слойная Двери наружные - по серии I.136.5-19 часть I, остекленные и щитовые Типоразмеров - 3 Двери внутренние - щитовой конструкции и остекленные по серии I.136-10 Типоразмеров - 5 Окна и балконные двери - спаренные и раздельные по серии I.136-16 /вариант с тройным остеклением по серии I.136-17/ Типоразмеров - 4 Встроенное оборудование - шкафы по серии I.172-4 Полы - линолеум, мозаичная плитка, керамическая плитка по серии 2.140-I вып.6 Наибольшая масса монтажного элемента - 6,7 т (панель покрытия)		Н50А ОТДЕЛКА НАРУЖНАЯ Заводская отделка панелей наружных стен фактурный слой бетона /со смывкой/ стекло-мозаичная плитка, окраска бетонной поверхности кремнеорганическими красками ВНУТРЕННЯЯ В комнатах и передних - клеевая покраска цветная светлых тонов, в кухнях и передних перед кухнями - масляная покраска с отступом от потолка 5 см, в душевых - панели из глазурованной плитки высотой 1,8 м выше высококачественная окраска, в санузлах - масляная покраска, в общих коридорах - водноэмульсионная покраска светлых тонов С03А ИНЖЕНЕРНОЕ ОБОРУДОВАНИЕ Водопровод-хозяйственно-питьевой. Расчетный напор у основания стояков - 32 м. вод. ст. Канализация - хозяйственно-бытовая в городскую сеть, водосток внутренний в сторону оси Дс Отопление - водяное центральное система однотрубная с радиаторами типа "М140-А0" /вариант с конвекторами "Комфорт" /для расчетных температур -20°, -25°, -30°, -35°-40°С Температура теплоносителя 105°-70°С Вентиляция - естественная из кухонь 8,9 этажей- принудительная Горячее водоснабжение - от внешней сети, расчетный напор у основания стояков 36 м. вод. ст. Электрооборудование - от внешней сети, напряжение 380/220 В, электроплиты Освещение - лампами накаливания /вариант с люминесцентным освещением/ Устройство связи - радиотрансляция, коллективные телеантенны, телефонные вводы. Лифт пассажирский- грузоподъемностью 320 кг Мусоропровод -с камерой на I этаже со сменным контейнером С09Б ОСНАЩЕНИЕ ЗДАНИЯ Оборудование кухонь, санузлов и душевых- электроплиты, мойки, умывальники, унитазы, поддоны	
Г306 СКОРОСТНОЙ НАПОР ВЕТРА - $\frac{45 \text{ кгс/м}^2}{0,44 \text{ кПа}}$		Г308 ВЕС СНЕГОВОГО ПОКРОВА - $\frac{150 \text{ кгс/м}^2}{1,47 \text{ кПа}}$	
Г200 СТЕПЕНЬ ОГНЕСТОЙКОСТИ - ВТОРАЯ		Г186 ОРИЕНТАЦИЯ - широтная	
Г181 РАСЧЕТНАЯ ТЕМПЕРАТУРА НАРУЖНОГО ВОЗДУХА МИНУС 20, 25, 30, 35, 40°С		Г212 ИНЖЕНЕРНО-ГЕОЛОГИЧЕСКИЕ УСЛОВИЯ- обычные	
Г211 КЛИМАТИЧЕСКИЕ РАЙОНЫ И ПОДРАЙОН СССР II, III, IV			

9 ЭТАЖНАЯ БЛОК-СЕКЦИЯ ОБЩЕЖИТИЯ ДЛЯ РАБОЧИХ И СЛУЖАЩИХ НА 204 МЕСТА С ЯЧЕЙКАМИ НА 12 ЧЕЛОВЕК					ТИПОВОЙ ПРОЕКТ I35-0136/I.2		Лист 2 Страница 4	
Наименование		Всего	На I м2 приведен- ной общей площади	Наименование		Всего	На I м2 приведен- ной общей площади	
VIIA СТОИМОСТЬ				V4KA ЭКСПЛУАТАЦИОННЫЕ ПОКАЗАТЕЛИ				
VIIБ Общая сметная стоимость		тыс. руб. 301,76	0,14	V4KH Расход воды холодной горячей		л/сек 1,10 1,10	-	
VIIЛ в том числе: строительные-монтажные работ		то же 257,66	0,12	V4KI Канализационные стоки		" 5,2	-	
VIIО оборудования		" 44,10	-	V4KH Тепла		ккал/ч кВт 332750 386,8	-	
VIIО общая сметная стоимость на I место		" 1,48	-	в том числе: на отопление		то же 147750 171,8	-	
VIIA ТРУДОЕМКОСТЬ				на горячее водоснабжение		" 185000 215	-	
VIIФ Построечные трудовые затраты		чел.дн. 4347,22	2,03	Тепла на отопление 1м2 общей площади		" 70 0,08	-	
VIIA РАСХОДЫ				V4KH Потребная электрическая мощность		кВт 96,3	-	
VIIБ Расход строительных материалов				ТЕХНИЧЕСКИЕ ХАРАКТЕРИСТИКИ				
Цемент		т 565,65	0,26	G3NB Объем строительный		м3 9816,71	4,59	
Цемент, приведенный к марке М400		" 543,72	0,25	в том числе: подземной части		" 15,20	-	
в том числе: на сборные изделия		" 476,81	0,22	G3OC Площадь застройки		м2 362,75	-	
Сталь		" 51,83	0,024	G3OI Приведенная общая		" 2138,83	-	
Сталь, приведенная к классу А-I и С38/23		" 70,53	0,033	G3OB общая		" 2110,75	-	
в том числе: на сборные изделия		" 65,55	-	G3OK жилая		" 1173,63	0,55	
Бетон и железобетон		м3 1745,23	0,82	летних помещений		" 28,08	-	
в том числе: сборный тяжелый легкий		" 999,67 745,56	-	Площадь внеквартирных помещений		" 112,57	-	
Лесоматериалы								
Лесоматериалы, приведенные к круглому лесу		м3 85,0	0,04					
Кирпич		тыс.шт. 20,17	-					
Масса конструкций и материалов		т 3525,4	1,65					
Масса надземной части /от низа перекрытия технического подполья/		" 3187,9	1,49					
ДОПОЛНИТЕЛЬНЫЕ ДАННЫЕ								
Кроме настоящего проекта разработана 9-этажная блок-секция общежития для рабочих и служащих на 192 места с ячейками на 12 человек с помещениями хозяйственно-бытового назначения в I-ом этаже (тип.пр.№I35-0156/I.2), 9-этажная блок-секция общежития для рабочих и служащих на 192 места с ячейками на 12 человек с помещениями культурно-массового назначения в I-ом этаже (тип.пр.№ I35-0157/I.2), 9-этажная блок-секция общежития для рабочих и служащих на 244 места с ячейками на 3и 4 человека (тип.пр. № I35-0137/I.2). Из них komponуются общежития, вместимостью 588 чел., 628 чел. и 832 чел. Для общежитий на 600-800 человек разработан 2-этажный блок-обслуживания (тип.пр.№271-8-I35-I) Показатели приведены для варианта блок-секции с элементами блокировки ЗБ-Зс, ЗБ-6с,ЗБ-7с для условий строительства при расчетной температуре наружного воздуха -30°С с ленточными фундаментами, однослойными панелями, толщиной 350 мм.								

ДОПОЛНИТЕЛЬНЫЕ ДАННЫЕ

Кроме настоящего проекта разработана 9-этажная блок-секция общежития для рабочих и служащих на 192 места с ячейками на 12 человек с помещениями хозяйственно-бытового назначения в I-ом этаже (тип.пр.№I35-0I56/I.2), 9-этажная блок-секция общежития для рабочих и служащих на 192 места с ячейками на 12 человек с помещениями культурно-массового назначения в I-ом этаже (тип.пр.№ I35-0I57/I.2), 9-этажная блок-секция общежития для рабочих и служащих на 244 места с ячейками на 3х 4 человека (тип.пр. № I35-0I37/I.2).

Из них комплектуются общежития, вместимостью 588 чел., 628 чел. и 832 чел. Для общежитий на 600-800 человек разработан 2-этажный блок-обслуживания (тип.пр.№271-8-I35-I)

Показатели приведены для варианта блок-секции с элементами блокировки ЗБ-Зс, ЗБ-6с, ЗБ-7с для условий строительства при расчетной температуре наружного воздуха -30°C с ленточными фундаментами, однослойными панелями, толщиной 350 мм.

87ЕА СОСТАВ ПРОЕКТНОЙ ДОКУМЕНТАЦИИ

Часть 0 раздел 0-I	Общая часть Общая характеристика про- екта
Часть 0I раздел 0I-I	Архитектурно-строительные чертежи ниже отм.0 Здание с ленточными фунда- ментами
Часть I	Архитектурно-строительные чертежи выше отм.0
Часть 2	Отопление и вентиляция
раздел 2-I	с радиаторами М I40 АО (вариант с конвекторами)
Часть 3	Водоснабжение, канализация, водостоки выше отм.0
Часть 5	Электрооборудование
Часть 6	Слаботочные устройства
Часть 8	С м е т ы
Часть 9	Узлы и детали
раздел 9.I-80	Монтажные узлы и детали
раздел 9.2-I9	Общестроительные детали
Часть IO	Изделия заводского изготов- ления
раздел IO.I-0-33	Наружные стеновые панели для обычных условий строи- тельства. Общие материалы и унифицированные детали для панелей из легкого бе- тона
раздел IO.I-I-IOI	Наружные стеновые панели однорядной разрезки из лег- кого бетона толщиной 300, 350 и 400 мм. Цокольные па- нели. Рабочие чертежи изде- лий
раздел IO.I-2-IOI	Наружные стеновые панели однорядной разрезки из лег- кого бетона толщиной 300, 350 и 400 мм. Цокольные па- нели. Арматурные изделия
раздел IO.I-I-IO7	Наружные стеновые панели однорядной разрезки из лег- кого бетона толщиной 300, 350 и 400 мм. Цокольные па- нели. Рабочие чертежи изде- лий. Арматурные изделия
раздел IO.2-I-3I	Внутренние стеновые и цо- кольные панели /для вариан- та пустотных панелей перекры- тий/. Рабочие чертежи из- делий. Арматурные изделия

РАЗДЕЛ 10.2-1-32 Внутренние стеновые и цокольные панели /для варианта сплошных панелей перекрытий/. Рабочие чертежи изделий. Арматурные изделия

раздел 10.2-1-28 Внутренние стеновые панели. Рабочие чертежи изделий. Арматурные изделия

раздел 10.3-1-87 Многопустотные панели перекрытия шириной 3,0 м с 14 пустотами диаметром 159мм. Рабочие чертежи изделий. Арматурные изделия

раздел 10.3-1-100 Сплошные панели перекрытия шириной 3,0м. Рабочие чертежи изделий. Арматурные изделия

раздел 10.3-1-110 Многопустотные панели перекрытия шириной 3,0м с 14 пустотами диаметром 159 мм. Рабочие чертежи изделий. Арматурные изделия

раздел 10.3-1-113 Сплошные панели перекрытия шириной 3,0м. Рабочие чертежи изделий. Арматурные изделия

раздел 10.4-1-31 Разные железобетонные изделия. Рабочие чертежи изделий. Арматурные изделия

раздел 10.4-1-107 Разные железобетонные изделия. Рабочие чертежи изделий

раздел 10.5-77 Перегородки гипсобетонные и керамзитобетонные /для варианта пустотных панелей перекрытий/

раздел 10.5-78 Перегородки гипсобетонные и керамзитобетонные /для варианта сплошных панелей перекрытий/

раздел 10.5-1-46 Перегородки гипсобетонные и керамзитобетонные под сплошной и пустотный настил перекрытия

раздел 10.6-48 Деревянные изделия

раздел 10.7-35 Металлические изделия и монтажные связи

раздел 10.11-1-31 Изделия крыши. Рабочие чертежи изделий. Арматурные изделия

раздел 10.12-1-89 Дополнительные изделия. Рабочие чертежи изделий

раздел 10.12-1-87 Дополнительные изделия. Рабочие чертежи изделий

раздел 10.13-5 Калькуляция стоимости железобетонных изделий

Серия 83
Часть 10

раздел 10.8-1 Мусоропровод МП-3, чертежи унифицированных камер мусороудаления КМ-1 и общие чертежи мусоропровода

раздел 10.8-2

Объем проектных материалов, приведенных к формату А4	- 616	- форматок
в том числе изделий заводского изготовления	- 230	- форматок

ВЪВЪ АВТОР ПРОЕКТА

Конструкторское бюро по железобетону им. А.А.Якушева Госстроя РСФСР,
Москва, 109088, I-я ул. Машиностроения, дом 5

ВНА УТВЕРЖДЕНИЕ

Утвержден Госстроем РСФСР Письмо № 8-23 от 19.12.78г.
Введен в действие Конструкторским бюро по железобетону им.А.А.Якушева
приказ № 151 от 21.09.83г.

ВУКА ПОСТАВШИК

ЦИТН, I25878, Москва А-445, Смольная ул., 22

ИНВ. № 19114

Катал. № 048872

В. БОРИСОВ

ПРОЕКТА
ПОПРАВКИ

В. САБУРОВ

ПО ЖЕЛЕЗОБЕТОНУ
ИМ. А. А. ЯКУШЕВА