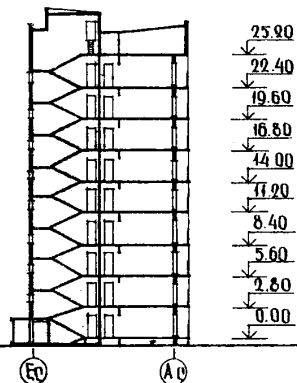
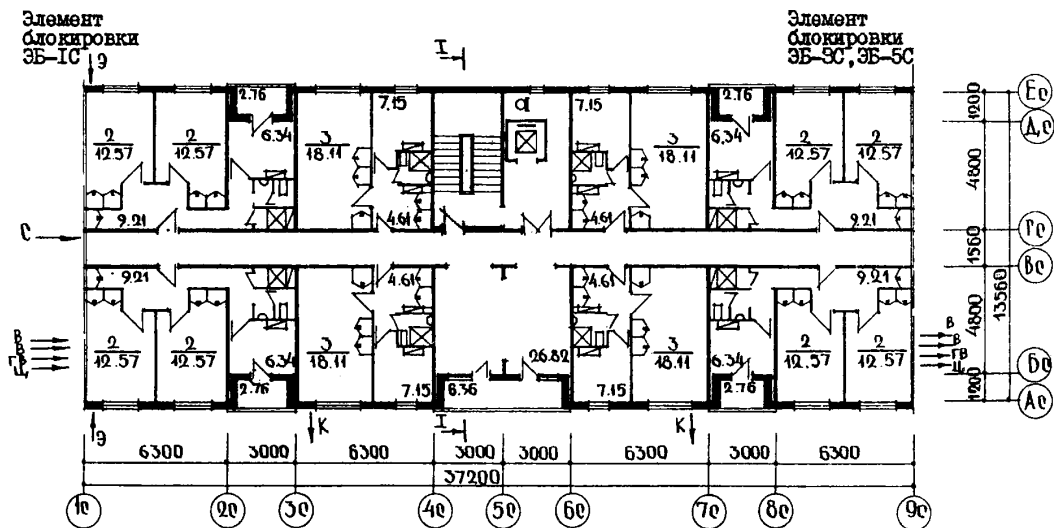


СССР	СТРОИТЕЛЬНЫЙ КАТАЛОГ ЧАСТЬ 2 ТИПОВЫЕ ПРОЕКТЫ ПРЕДПРИЯТИЙ, ЗДАНИЙ И СООРУЖЕНИЙ	ТИПОВОЙ ПРОЕКТ I35-0137/1,2 УДК 728.2.011.269:691-413
ЦИТП	9-ЭТАЖНАЯ БЛОК-СЕКЦИЯ ОБЩЕЖИТИЯ ДЛЯ РАБОЧИХ И СЛУЖАЩИХ НА 244 МЕСТА С ЯЧЕЙКАМИ НА 3-4 ЧЕЛОВЕКА	О М И Н
ФЕВРАЛЬ 1984		На 3-х листах На 5-ти страницах Страница I

Ф А С А Д IC-9C



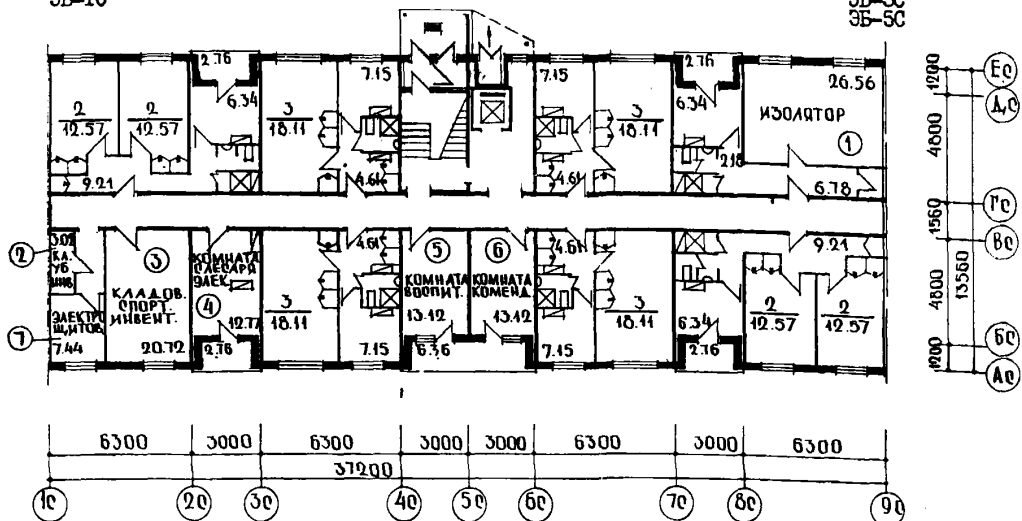
РАЗРЕЗ I-I

ПЛАН ТИПОВОГО ЭТАЖА
неизменяемая часть

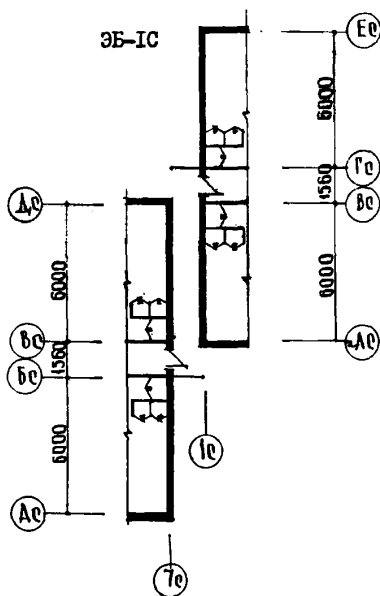
ЭКСПЛИКАЦИЯ ЖИЛЫХ КОМНАТ

Жилые комнаты	Количество	Площадь, м ² жилая
На 3 чел.	36	18,11
На 4 чел.	34	25,14

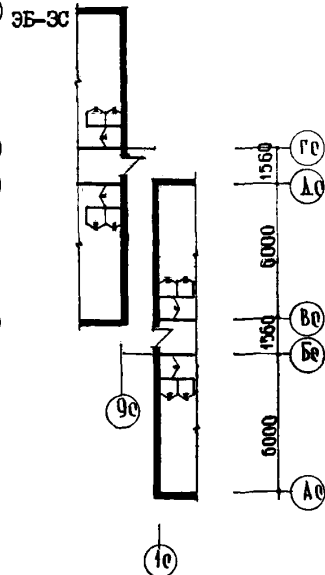
ЭБ-1С



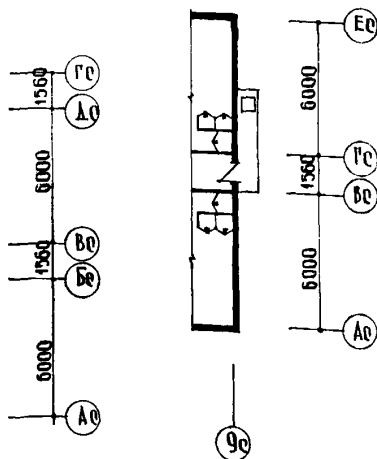
ЭБ-IC



ЭБ-ЗС



3B-5C



Но- мер	Наименование	Площадь, м ²
1	Изолятор	26,56
2	Кладовая уборочного инвентаря	3,02
3	Кладовая спортивного инвентаря	20,72
4	Комната слесаря-электрика	12,77
5	Комната воспитателя	13,12
6	Комната коменданта	13,12
7	Электропитовая	7,44

9-ЭТАЖНАЯ БЛОК-СЕКЦИЯ ОБИЖИТИЯ ДЛЯ РАБОЧИХ И СЛУЖАЩИХ НА 244 МЕСТА С ЯЧЕЙКАМИ НА 3-4 ЧЕЛОВЕКА		ТИПОВОЙ ПРОЕКТ I35-0137/1,2	Лист 2 Страница 3
П28А	СТРОИТЕЛЬНЫЕ КОНСТРУКЦИИ И ИЗДЕЛИЯ	И35А	ОТДЕЛКА
Конструктивная схема с поперечными несущими стенами и опиранием панелей перекрытий на две стороны		НАРУЖНАЯ	
Фундаменты-ленточные, прерывистые плиты фундаментов по серии I.112-5 вып.3		Заводская отделка панелей наружных стен фактурный слой бетона /со смывкой/ стекломозаичная плитка, окраска бетонной поверхности кремнеорганическими красками	
Типоразмеров - 7		ВНУТРЕННЯЯ	
Стены наружные -однослойные легковесные панели толщ.350 мм		В комнатах и передних-клеевая покраска светлых тонов, в кухнях и передних перед кухнями -масляная покраска с отступом от потолка 5см, в душевых-панель из глазурованной плитки высотой 1,8 м выше высококачественная окраска, в санузлах-масляная покраска, в общих коридорах -водоэмульсионная покраска светлых тонов	
Типоразмеров - 20			
Стены внутренние -сборные панели из тяжелого бетона, толщ.160 мм			
Типоразмеров - 7			
Перекрытия -многослойные панели из тяжелого бетона, толщ.220 мм			
Типоразмеров - 8			
Перегородки -сборные гипсобетонные панели, толщ.80мм /вариант керамзитобетонные панели/		С36А ИНЖЕНЕРНОЕ ОБОРУДОВАНИЕ	
Типоразмеров - 7		Водопровод -хозяйственно-питьевой.Расчетный напор у основания стояков - 32 м.вод.ст.	
В санузлах -сборные железобетонные		Канализация-хозяйственно-бытовая в городскую сеть, водосток внутренний в сторону оси Дс	
Типоразмеров -6			
Санузлы -россыль			
Лестницы -сборные железобетонные площадки с лицевой поверхностью, выполненной мозаичным покрытием		Отопление-водяное центральное система одноструйная с радиаторами типа "М140-А0"/вариант с конвекторами "Комфорт"/ для расчетных температур -20°, -25°, -30°, -35°, -40°С	
Типоразмеров -4		Температура теплоносителя 105-70°С	
Балконы и лоджии - железобетонные плоские плиты толщ.100-120 мм		Вентиляция -естественная, из кухонь 8,9 этажей -принудительная	
Типоразмеров - 2		Горячее водоснабжение -от внешней сети, расчетный напор у основания стояков 36 м.вод.ст.	
Шахта лифтовая -железобетонные объемные блоки		Электроснабжение-от внешней сети,напряжение 380/220В, электроплиты	
Типоразмеров - 3		Освещение-лампами накаливания /вариант с люминесцентным освещением/	
Покрытие -легковесные плиты, толщ.250 мм		Устройство связи-радиотрансляция, коллективные телеантенны, телефонные вводы	
Типоразмеров - 4		Лифт пассажирский - грузоподъемностью 320 кг	
Крыша - с теплым чердаком и внутренним водостоком		Мусоропровод-с камерой на I этаже со сменным контейнером	
Кровля -рулонная 4-х слойная		С36Б ОСНАЩЕНИЕ ЗДАНИЯ	
Двери наружные -по серии I.136.5-19 часть I,остекленные и щитовые		Оборудование кухонь, санузлов и душевых электроплиты, мойки, умывальники, унитазы, поддоны	
Типоразмеров - 3			
Двери внутренние -щитовой конструкции и остекленные по серии I.136-10			
Типоразмеров - 5			
Окна и балконные двери-спаренные и раздельные по серии I.136.5-16/вариант с тройным остеклением по серии I.136.5-17/			
Типоразмеров - 4			
Встроенное оборудование-шкафы по серии I.172-4			
Полы-линолеум, мозаичная плитка, керамическая плитка по серии 2.140-1 вып.6			
Наибольшая масса монтажного элемента - 6,7т (панель покрытия)			
И30В	СКОРОСТНОЙ НАПОР ВЕТРА - $\frac{45 \text{ кгс/м}^2}{0,44 \text{ кПа}}$	И30В	ВЕС СНЕГОВОГО ПОКРОВА - $\frac{150 \text{ кгс/м}^2}{1,47 \text{ кПа}}$
И20С	СТЕПЕНЬ ОГНЕСТОЙКОСТИ - ВТОРАЯ	Г16Ф	ОРИЕНТАЦИЯ - широтная
И16П	РАСЧЕТНАЯ ТЕМПЕРАТУРА НАРУЖНОГО ВОЗДУХА МИНУС 20,25,30,35,40°С	Г21Е	ИНЖЕНЕРНО-ГЕОЛОГИЧЕСКИЕ УСЛОВИЯ- обычные
Г21П	КЛИМАТИЧЕСКИЕ РАЙОНЫ И ПОДРАЙОН СССР II,III,IV		

9-ЭТАЖНАЯ БЛОК-СЕКЦИЯ ОБЩЕЖИТИЯ ДЛЯ РАБОЧИХ И СЛУЖАЩИХ
НА 244 МЕСТА С ЯЧЕЙКАМИ НА 3-4 ЧЕЛОВЕКА

ТИПОВОЙ ПРОЕКТ
I35-0137/I,2

Лист 2
Страница 4

Наименование		Всего	На 1м2 приведен- ной общей площади	Наименование		Всего	На 1м2 приведен- ной общей площади
VIIA	СТОИМОСТЬ			V4KA	ЭКСПЛУАТАЦИОННЫЕ ПОКАЗАТЕЛИ		
VIIБ	Общая сметная стоимость	тыс. руб. 405,47	0,13'	V4KH	Расход воды холодной	л/сек 1,10	-
VIIЛ	в том числе: строительно-монтажных работ	то же 353,95	0,116	V4KI	Канализационные стоки	" 5,60	-
VIIО	оборудования	" 51,52	-	V4KH	Тепла	ккал/ч 394225	-
	общая сметная стоимость на I место	" 1,66	-			кВт 458	-
VIIA	ТРУДОЕМКОСТЬ				в том числе: на отопление	то же 183225	-
VII F	Построенные трудовые затраты	чел.дн. 5425,15	1,78		на горячее водоснабжение	" 213	-
VIIKA	РАСХОДЫ					" 245	-
VIIKB	Расход строительных материалов				Тепла на отопление 1м2 общей площади	" 62	-
	Цемент	т 758,03	0,25	V4KK	Потребная электрическая мощность	кВт 125,12	-
	Цемент, приведенный к марке М400	" 725,19	0,24		Эксплуатационные затраты	руб/год 21888	7,19
	в том числе:				ТЕХНИЧЕСКИЕ ХАРАКТЕРИСТИКИ		
	на сборные изделия	" 664,51	0,22	G3NB	Объем строительный	м3 14360,26	4,72
	Сталь	" 73,46	0,024		в том числе: подземной части	" 15,20	-
	Сталь, приведенная к классу А-I и С38/23	" 98,34	0,032	G3OC	Площадь застройки	м2 531,47	-
	в том числе:			G3OI	Приведенная общая	" 3044,25	-
	на сборные изделия	" 92,69	-	G3OB	общая	" 2965,95	-
	Бетон и железобетон	м3 2434,35	0,8	G3OK	жилая	" 1506,72	0,49
	в том числе: сборный тяжелый	" 1467,77	-		летних помещений	" 78,30	-
	легкий	" 966,58	-		Площадь внеквартирных помещений	" 115,93	-
	Лесоматериалы						
	Лесоматериалы, приведенные к круглому лесу	м3 90,0	0,029				
	Кирпич	тыс.шт. 23,23	-				
	Масса конструкций и материалов	т 5175,51	1,7				
	Масса надземной части /от низа перекрытия технического подполья/	" 4570,05	1,5				

ДОПОЛНИТЕЛЬНЫЕ ДАННЫЕ

Кроме настоящего проекта разработана 9-этажная блок-секция общежития для рабочих и служащих на 192 места с ячейками на 12 человек с помещениями хозяйственно-бытового назначения в I-ом этаже (тип.пр.-I35-0156/I,2), 9-этажная блок-секция общежития для рабочих и служащих на 192 места с ячейками на 12 человек с помещениями культурно-бытового назначения в I-ом этаже (тип.пр.М125-0157/I,2), 9-этажная блок-секция общежития для рабочих и служащих на 204 места с ячейками на 12 человек (тип.пр.М135-0136/I,2).

Из них комплектуются общежития, вместимостью 588 чел., 628 чел. и 832 чел. Для общежитий на 600-800 человек разработан 2-этажный блок-обслуживания (тип.пр.-М271-8-I35-I)

Показатели приведены для варианта блок-секции с элементами блокировки ЗБ-1с, ЗБ-3с, ЗБ-5с для условий строительства при расчетной температуре наружного воздуха -30°C с ленточными фундаментами, однослойными панелями, толщиной 350 мм.

9-ЭТАЖНАЯ БЛОК-СЕКЦИЯ ОБЩЕЖИТИЯ ДЛЯ РАБОЧИХ И СЛУЖАЩИХ
НА 244 МЕСТА С ЯЧЕЙКАМИ НА 3-4 ЧЕЛОВЕКА

ТИПОВОЙ ПРОЕКТ
I35-0137/I,2

Лист 3
Страница 5

ВЕРБА СОСТАВ ПРОЕКТНОЙ ДОКУМЕНТАЦИИ

Часть 0 раздел 0-I	Общая часть Общая характеристика проекта	раздел 10.2-I-28	Внутренние стеновые пане- ли, Рабочие чертежи изде-
Часть 0I раздел 0I-I	Архитектурно-строительные чертежи ниже отм.0.0	раздел 10.3-I-87	Многопустотные панели перекрытия шириной 3,0м с 14 пустотами диаметром 159 мм. Рабочие чертежи изделий. Арматурные изде-
Часть I	Архитектурно-строительные чертежи выше отм.0.	раздел 10.3-I-100	Сплошные панели перекры- тия шириной 3,0м. Рабочие чертежи изделий. Арматур- ные изделия
Часть 2	Отопление и вентиляция	раздел 10.3-I-110	Многопустотные панели пе- рекрытия шириной 3,0м с 14 пустотами диаметром 159мм. Рабочие чертежи из- делий. Арматурные изделия
раздел 2-I	С радиаторами М 140А (вариант с конвекторами)	раздел 10.3-I-113	Сплошные панели перекры- тия шириной 3,0м. Рабочие чертежи изделий. Арматур- ные изделия
Часть 3	Водоснабжение, канализа- ция, водостоки выше отм.0	раздел 10.4-I-3I	Разные железобетонные изделия. Рабочие чертежи изделий. Арматурные изде-
Часть 5	Электрооборудование	раздел 10.4-I-107	Разные железобетонные изделия. Рабочие чертежи изделий
Часть 6	Слаботочные устройства	раздел 10.5-77	Перегородки гипсобетонные и керамзитобетонные /для варианта пустотных пане- лей перекрытий/
Часть 8	С м е т н	раздел 10.5-78	Перегородки гипсобетон- ные и керамзитобетонные /для варианта сплошных панелей перекрытий/
Часть 9	Узлы и детали	раздел 10.5-I-46	Перегородки гипсобетонные и керамзитобетонные под сплошной и пустотный на- стилы перекрытия
раздел 9.1-80	Монтажные узлы и детали	раздел 10.6-48	Деревянные изделия
раздел 9.2-I9	Общестроительные детали	раздел 10.7-35	Металлические изделия и монтажные связи
Часть 10	Изделия заводского изготов- ления	раздел 10.11-I-3I	Изделия крыши. Рабочие чертежи изделий. Арматур- ные изделия
раздел 10.1-0-33	Наружные стеновые панели для обычных условий строи- тельства. Общие материалы и унифицированные детали для панелей из легкого бетона	раздел 10.12-I-89	Дополнительные изделия. Рабочие чертежи изделий
раздел 10.1-I-I0I	Наружные стеновые панели однорядной разрезки из легкого бетона толщиной 300,350 и 400 мм. Цокольные панели. Рабочие чертежи из- делий	раздел 10.12-I-87	Дополнительные изделия. Рабочие чертежи изделий
раздел 10.1-2-I0I	Наружные стеновые панели однорядной разрезки из лег- кого бетона толщиной 300, 350 и 400 мм. Цокольные па- нели. Арматурные изделия	раздел 10.13-5	Калькуляция стоимости, железобетонных изделий
раздел 10.1-I-I07	Наружные стеновые панели однорядной разрезки из легкого бетона толщиной 300,350,400 мм. Цокольные панели. Рабочие чертежи из- делий. Арматурные изделия	Серия 83 Часть 10 раздел 10.8-I	Мусоропровод МП-3, черте- жи унифицированных камер мусороудаления КМ-I и общие чертежи мусоропро- вода
раздел 10.2-I-3I	Внутренние стеновые и по- кольные панели /для вариан- та пустотных панелей пере- крытий/. Рабочие чертежи из- делий. Арматурные изделия	раздел 10.8-2	
раздел 10.2-I-32	Внутренние стеновые и по- кольные панели /для вариан- та сплошных панелей пере- крытий/. Рабочие чертежи изде- лий. Арматурные изделия		

Объем проектных материалов, приведенных к формату А4 - 335 форматок

В78А АВТОР ПРОЕКТА Конструкторское бюро по железобетону им. А.А. Якушева Госстроя РСФСР,
Москва 109088, I-я ул. Машиностроения, дом 5

В78А УТВЕРЖДЕНИЕ Утвержден Госстроем РСФСР письмом №8-23 от 19.12.78
Введен в действие Конструкторским бюро по железобетону
им. А.А. Якушева, приказ № 151 от 21.09.83г.

В78А ПОСТАВЩИК ЦИТИ, 125878, Москва А-445, Смольная ул., 22

Инв. № 19115
Катал. №048873

В. БОРИСОВ

ГЛАВНЫЙ ИНЖЕНЕР
ПРОЕКТА

В. САБУРОВ

ГЛАВНЫЙ ИНЖЕНЕР
ПО ЖЕЛЕЗОБЕТОНУ
ИМ. А.А. ЯКУШЕВА