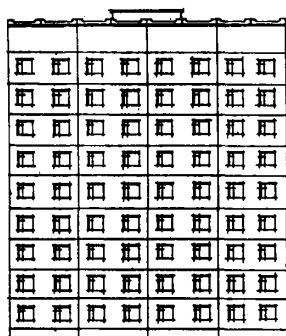
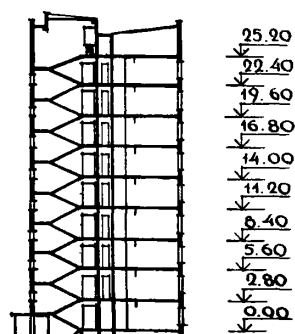


СССР	СТРОИТЕЛЬНЫЙ КАТАЛОГ ЧАСТЬ 2 ТИПОВЫЕ ПРОЕКТЫ ПРЕДПРИЯТИЙ, ЗДАНИЙ И СООРУЖЕНИЙ	ТИПОВОЙ ПРОЕКТ 135-0156/1,2 УДК 728.2.011.269:691-413
ЦИТП	9-ЭТАЖНАЯ БЛОК-СЕКЦИЯ ОБЩЕЖИТИЯ ДЛЯ РАБОЧИХ И СЛУЖАЩИХ НА 192 МЕСТА С ЯЧЕЙКАМИ НА 12 ЧЕЛОВЕК (С ПОМЕЩЕНИЯМИ ХОЗЯЙСТВЕННО-БЫТОВОГО НАЗНАЧЕНИЯ В I-ОМ ЭТАЖЕ)	ДМ 1Н
ФЕВРАЛЬ 1984		На 3-х листах На 5-ти страницах Страница I

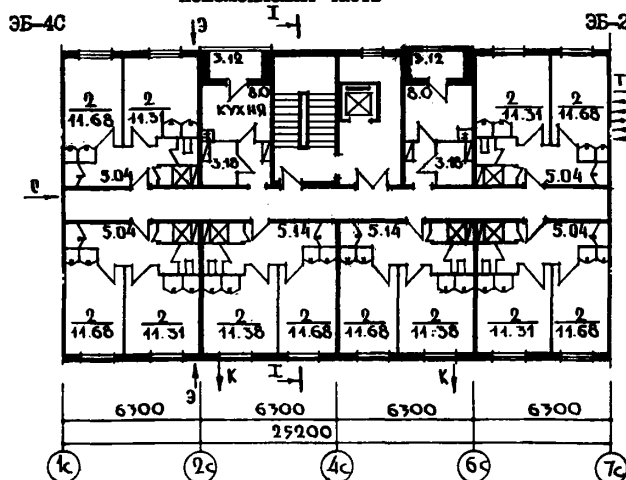
Ф А С А Л И С-7С



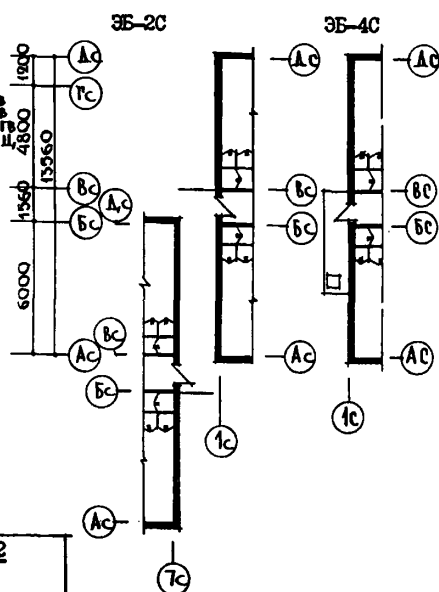
PA3PE3 I-I



ПЛАН ТИПОВОГО ЭТАЖА НЕИЗМЕНЯЕМАЯ ЧАСТЬ



ЭЛЕМЕНТЫ БЛОКИРОВКИ



ЭКСПЛИКАЦИЯ ЖИТЫХ КОМНАТ

Жилые комнаты	Количество	Площадь, м2 жилая
На 4 человека	32	22,99
На 4 человека	16	23,06

9-ЭТАЖНАЯ БЛОК-СЕКЦИЯ ОБЩЕЖИТИЯ ДЛЯ РАБОЧИХ И СЛУЖАЩИХ НА
192 МЕСТА С ЯЧЕЙКАМИ НА 12 ЧЕЛОВЕК (С ПОМЕЩЕНИЯМИ ХОЗЯЙСТВЕННО-
БЫТОВОГО НАЗНАЧЕНИЯ В I-ОМ ЭТАЖЕ)

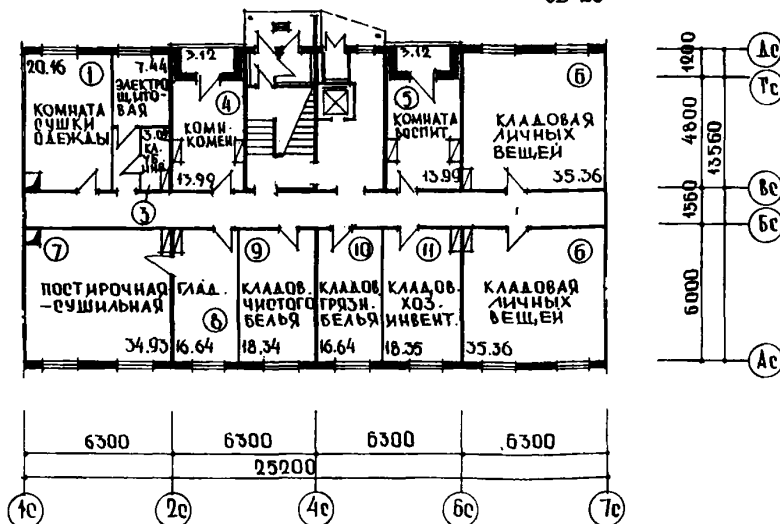
ТИПОВОЙ ПРОЕКТ
I35-0156/I,2

Лист I
Страница 2

ПЛАН I ЭТАЖА
неизменяемая часть

Элемент
блокировки
ЭБ-4С

Элемент
блокировки
ЭБ-2С



ЭКСПЛИКАЦИЯ ПОМЕЩЕНИЙ

Но- мер	Наименование	Площадь м²
I	Комната для сушки одежды	20,16
2	Электрошитовая	7,44
3	Кладовая уборочного инвентаря	3,02
4	Комната коменданта	13,99
5	Комната воспитателя	13,99
6	Кладовая личных вещей	35,36
7	Постирочная-сушильная	34,93
8	Гладильная	16,64
9	Кладовая чистого белья	18,34
10	Кладовая грязного белья	16,64
11	Кладовая хозяйственного инвентаря	18,35
12	Кладовая личных вещей	35,36

9-ЭТАЖНАЯ БЛОК-СЕКЦИЯ ОБЩЕЖИТИЯ ДЛЯ РАБОЧИХ И СЛУЖАЩИХ НА 192 МЕСТА С ЯЧЕЙКАМИ НА 12 ЧЕЛОВЕК /С ПОМЕЩЕНИЯМИ ХОЗЯЙСТВЕННО-БЫТОВОГО НАЗНАЧЕНИЯ В I-ОМ ЭТАЖЕ/		ТИПОВОЙ ПРОЕКТ I35-0156/I,2	Лист 2 Страница 3
В08А	СТРОИТЕЛЬНЫЕ КОНСТРУКЦИИ И ИЗДЕЛИЯ Конструктивная схема с поперечными несущими стенами и опиранием панелей перекрытий на две стороны Фундаменты-ленточные, прерывистые плиты фундаментов по серии I.112-5 вып.3 Типоразмеров - 7 Стены наружные -однослойные легкобетонные панели толщ.350 мм Типоразмеров -19 Стены внутренние -сборные панели из тяжелого бетона толщ.160 мм Типоразмеров -12 Перекрытия - многопустотные панели из тяжелого бетона, толщ.220 мм Типоразмеров - 7 Перегородки - сборные гипсобетонные панели, толщ.80 мм /вариант керамзитобетонные панели/ Типоразмеров - 9 В санузлах-сборные железобетонные Типоразмеров -3 Санузлы -россыпью Лестницы-сборные железобетонные площадки с лицевой поверхностью, выполненной мозаичным покрытием Типоразмеров - 4 Балконы и лоджии -железобетонные плоские плиты толщ.100-120 мм Типоразмеров - 3 Шахта лифтовая -железобетонные объемные блоки Типоразмеров -3 Покрытие -легкобетонные плиты толщ.250 мм Типоразмеров -5 Крыша -с теплым чердаком и внутренним водостоком Кровля - рулонная 4-х слойная Двери наружные - по серии I.136,5-19 часть I, остекленные и щитовые Типоразмеров -3 Двери внутренние -щитовой конструкции и остекленные по серии I.136-10 Типоразмеров - 5 Окна и балконные двери - спаренные и раздельные по серии I.136,5-16/вариант с тройным остеклением по серии I.136,5-17/ Типоразмеров -4 Встроенное оборудование - шкафы по серии I.172-4 Полы -линолеум, мозаичная плитка, керамическая плитка по серии 2.140-I вып.6 Наибольшая масса монтажного элемента -6,7т (плита покрытия)	И50А	ОТДЕЛКА НАРУЖНАЯ Заводская отделка панелей наружных стен фактурный слой бетона /со смывкой/ стекломозаичная плитка, окраска бетонной поверхности кремнеорганическими красками ВНУТРЕННЯЯ В комнатах и передних -клеевая покраска цветная светлых тонов, в кухнях и передних перед кухнями - масляная покраска с отступом от потолка 5 см, в душевых -панель из глазурованной плитки высотой 1,8 м выше высококачественная окраска, в санузлах-масляная покраска, в общих коридорах - водоэмульсионная покраска светлых тонов С3ГА ИНЖЕНЕРНОЕ ОБОРУДОВАНИЕ Водопровод- хозяйственно-питьевой.Расчетный напор у основания стояков- 32 м.вод.ст. Канализация -хозяйственно-бытовая в городскую сеть, водосток внутренний в сторону оси Дс Отопление - водяное центральное, система однотрубная с радиаторами типа "М140-А0" /вариант с конвекторами "Комфорт" / для расчетных температур -20°, -25°, -30°, -35°, -40°С. Температура теплоносителя 105°-70°С Вентиляция-естественная, из кухонь 8,9 этажей -принудительная Горячее водоснабжение - от внешней сети, расчетный напор у основания стояков 36 м.вод.ст. Электроснабжение - от внешней сети, напряжение 380/220В, электроплиты. Освещение-лампами накаливания /вариант с люминесцентным освещением/ Устройство связи - радиотрансляция, коллективные телеантенны, телефонные вводы Лифт пассажирский - грузоподъемностью 320 кг Мусоропровод -с камерой на I этаже со сменным контейнером С2ЕП ОСНАЩЕНИЕ ЗДАНИЯ Оборудование кухонь, санузлов и душевых-электроплиты, мойки, умывальники, унитазы, поддоны
Г30В	СКОРОСТНОЙ НАПОР ВЕТРА - $\frac{45 \text{ кгс/м}^2}{0,44 \text{ кПа}}$	Г30В	ВЕС СНЕГОВОГО ПОКРОВА - $\frac{150 \text{ кгс/м}^2}{1,47 \text{ кПа}}$
К2СО	СТЕПЕНЬ ОГНЕУСТОЙКОСТИ - ВТОРАЯ	Г1ВФ	ОРИЕНТАЦИЯ - широтная
И1Б1	РАСЧЕТНАЯ ТЕМПЕРАТУРА НАРУЖНОГО ВОЗДУХА МИНУС 20,25,30,35,40°С	Г2ЕЕ	ИНЖЕНЕРНО-ГЕОЛОГИЧЕСКИЕ УСЛОВИЯ-обычные
Г2П1	КЛИМАТИЧЕСКИЕ РАЙОНЫ И ПОДРАЙОН СССР II,III,IV		

9-ЭТАЖНАЯ БЛОК-СЕКЦИЯ ОБЩЕЖИТИЯ ДЛЯ РАБОЧИХ И СЛУЖАЩИХ НА 192 МЕСТА С ЯЧЕЙКАМИ НА 12 ЧЕЛОВЕК /С ПОМЕЩЕНИЯМИ ХО- ЗЯЙСТВЕННО-БЫТОВОГО НАЗНАЧЕНИЯ В I-ОМ ЭТАЖЕ/					ТИПОВОЙ ПРОЕКТ I35-0156/I,2		Лист 2 Страница 4	
Наименование		Всего	На 1м2 привед. общей площади	Наименование		Всего	На 1 м2 привед. общей площади	
VIIA СТОИМОСТЬ				У4КА ЭКСПЛУАТАЦИОННЫЕ ПОКАЗАТЕЛИ				
Общая сметная стоимость		тыс. руб.	299,37	0,14	Расход воды холодной горячей	л/сек	0,99 1,05	- -
в том числе: строительно-монтажных работ		тыс.	256,71	0,12	У4КН Канализационные стоки	"	4,73	-
оборудования		"	42,66	-	У4КН Тепла	ккал/ч кВт	328000 38100	-
общая сметная стоимость на 1место		"	1,56	-	в том числе: на отопление	то же	148000 172	-
VIIA ТРУДОЕМКОСТЬ					на горячее водоснабжение	"	180000 209	-
VIIГ Построечные трудовые затраты		чел.дн.	4111,08	1,91	У4КН Тепла на отопление 1м2 общей площади	"	69,9 0,08	-
VIKA РАСХОДЫ					У4КК Потребная электрическая мощность	кВт	122	-
VIKB Расход строительных материалов					Эксплуатационные затраты	руб/год	17101	7,98
Цемент		т	555,43	0,26	ТЕХНИЧЕСКИЕ ХАРАКТЕРИСТИКИ			
Цемент, приведенный к марке М400			533,5	0,25	Г3ВВ Объем строительный	м3	9858,61	4,60
в том числе:					в том числе: подземной части	"	57,10	-
на оборные изделия		"	476,8	0,22	Г3ОС Площадь застройки	м2	362,75	-
Сталь			53,83	0,025	Г3ОИ Приведенная общая	"	2142,94	-
Сталь, приведенная к классу А-1 и С38/23		"	71,9	0,034	Г3ОВ общая	"	2114,86	-
в том числе:					Г3ОК жилая	"	1104,64	0,52
на оборные изделия		"	66,95	-	летних помещений	"	28,08	-
Бетон и железобетон		м3	1745,23	0,81	Площадь внеквартирных помещений	"	234,22	-
в том числе:								
оборный тяжелый		"	999,67	-				
легкий		"	745,56	-				
Лесоматериалы								
Лесоматериалы, приведенные к круглому лесу		м3	85,0	0,04				
Кирпич		тыс.шт.	18,87	-				
Масса конструкций и материалов		т	3525,4	1,64				
Масса надземной части /от неса перекрытия технического подполья/		"	3187,9	1,49				
ДОПОЛНИТЕЛЬНЫЕ ДАННЫЕ								
Кроме настоящего проекта разработана 9-этажная блок-секция общежития для рабочих и служащих на 192 места с ячейками на 12 человек с помещениями культурно-массового назначения в I-ом этаже (тип.пр. №135-0157/I,2), 9-этажная блок-секция общежития для рабочих и служащих на 204 места с ячейками на 12 человек. (тип.пр. № 125-0136/I,2), 9-этажная блок-секция общежития для рабочих и служащих на 244 места с ячейками на 3-4 человека (тип.пр.№135-0137/I,2). Из них komponуются общежития, вместимостью 588 чел., 628 чел., и 832 чел. Для общежитий на 600-800 человек разработан 2-этажный блок-обслуживания (тип.пр.№271-8-I35-I) Показатели приведены для варианта блок-секции. с элементами блокировки 3Б-4с; 3Б-2с для условий строительства при расчетной температуре наружного воздуха -30°С, с ленточными фундаментами, однослойными панелями, толщиной 350 мм.								

ДОПОЛНИТЕЛЬНЫЕ ДАННЫЕ

Кроме настоящего проекта разработана 9-этажная блок-секция общежития для рабочих и служащих на 192 места с ячейками на 12 человек с помещениями культурно-массового назначения в I-ом этаже (тип.пр. №I35-0157/I,2), 9-этажная блок-секция общежития для рабочих и служащих на 204 места с ячейками на 12 человек. (тип.пр. № I25-0136/I,2), 9-этажная блок-секция общежития для рабочих и служащих на 244 места с ячейками на 3-4 человека (тип.пр. №I35-0137/I,2). Из них компонуются общежития, вместимостью 588 чел., 628 чел., и 832 чел. Для общежитий на 600-800 человек разработан 2-этажный блок-обслуживания (тип.пр. №271-8-I35-I) Показатели приведены для варианта блок-секции, с элементами блокировки ЗБ-4с; ЗБ-2с для условий строительства при расчетной температуре наружного воздуха -30°C, с ленточными фундаментами, однослойными панелями, толщиной 350 мм.

9-ЭТАЖНАЯ БЛОК-СЕКЦИЯ ОБЩЕЖИТИЯ ДЛЯ РАБОЧИХ И СЛУЖАЩИХ НА 192 МЕСТА С ЯЧЕЙКАМИ НА 12 ЧЕЛОВЕК/С ПОМЕЩЕНИЯМИ ХОЗЯЙСТВЕННО-БЫТОВОГО НАЗНАЧЕНИЯ В I-ОМ ЭТАЖЕ /		ТИПОВОЙ ПРОЕКТ I35-0156/I,2	Лист 3 Страница 5
Б7БА СОСТАВ ПРОЕКТНОЙ ДОКУМЕНТАЦИИ			
Часть 0 раздел 0-I	Общая часть Общая характеристика проекта	раздел 10.2-I-32	Внутренние стеновые и цокольные панели /для варианта сплошных панелей перекрытий. Рабочие чертежи изделий. Арматурные изделия
Часть 0I раздел 0I-I	Архитектурно-строительные чертежи ниже отм.0.0	раздел 10.2-I-28	Внутренние стеновые панели. Рабочие чертежи изделий. Арматурные изделия
Часть I раздел 10.3-I-87	Здание с ленточными фундаментами	раздел 10.3-I-87	Многopустотные панели перекрытия шириной 3,0 м с 14 пустотами диаметром 159 мм. Рабочие чертежи изделий. Арматурные изделия
Часть 2 раздел 2-I	Отопление и вентиляция	раздел 10.3-I-100	Сплошные панели перекрытия шириной 3,0 м. Рабочие чертежи изделий. Арматурные изделия
Часть 3 раздел 10.3-I-110	с радиаторами М 140 АО (вариант с конвекторами)	раздел 10.3-I-110	Многopустотные панели перекрытия шириной 3,0 м с 14 пустотами диаметром 159 мм. Рабочие чертежи изделий. Арматурные изделия
Часть 5 раздел 10.3-I-113	Водоснабжение, канализация, водостоки выше отм.0	раздел 10.3-I-113	Сплошные панели перекрытия шириной 3,0 м. Рабочие чертежи изделий. Арматурные изделия
Часть 6 раздел 10.4-I-3I	Электрооборудование	раздел 10.4-I-3I	Разные железобетонные изделия. Рабочие чертежи изделий. Арматурные изделия
Часть 7 раздел 10.4-I-I07	Слаботочные устройства	раздел 10.4-I-I07	Разные железобетонные изделия. Рабочие чертежи изделий
Часть 8 раздел 10.5-77	Задание заводу-изготовителю	раздел 10.5-77	Перегородки гипсобетонные и керамзитобетонные /для варианта пустотных панелей перекрытий/
Часть 9 раздел 10.5-78	С м е т н	раздел 10.5-78	Перегородки гипсобетонные и керамзитобетонные /для варианта сплошных панелей перекрытий/
Часть 9.1-80 раздел 10.5-I-46	Узлы и детали Монтажные узлы и детали	раздел 10.5-I-46	Перегородки гипсобетонные и керамзитобетонные под сплошной и пустотный настил перекрытия
Часть 9.2-I9 раздел 10.6-48	Общестроительные детали	раздел 10.6-48	Деревянные изделия
Часть 10 раздел 10.7-35	Изделия заводского изготовления	раздел 10.7-35	Металлические изделия и монтажные связи
раздел 10.1-0-33	Наружные стеновые панели для обычных условий строительства. Общие материалы и унифицированные детали для панелей из легкого бетона	раздел 10.11-I-3I	Изделия крыши. Рабочие чертежи изделий. Арматурные изделия
раздел 10.1-I-I0I	Наружные стеновые панели однорядной разрезки из легкого бетона толщиной 300, 350 и 400 мм. Цокольные панели. Рабочие чертежи изделий	раздел 10.12-I-89	Дополнительные изделия. Рабочие чертежи изделий
раздел 10.1-2-I0I	Наружные стеновые панели однорядной разрезки из легкого бетона толщиной 300, 350 и 400 мм. Цокольные панели. Арматурные изделия	раздел 10.12-I-87	Дополнительные изделия. Рабочие чертежи изделий
раздел 10.1-I-I07	Наружные стеновые панели однорядной разрезки из легкого бетона толщиной 300, 350, 400 мм. Цокольные панели. Рабочие чертежи изделий. Арматурные изделия	раздел 10.13-5	Калькуляция стоимости железобетонных изделий
раздел 10.2-I-3I	Внутренние стеновые и цокольные панели /для варианта пустотных панелей перекрытий/. Рабочие чертежи изделий. Арматурные изделия	Серия 83 Часть 10 раздел 10.8-I раздел 10.8-2	Мусоропровод МП-3, чертежи унифицированных камер мусороудаления КМ-I и общие чертежи мусоропровода
Объем проектных материалов, приведенных к формату А 4 - 384 форматок			
Б7БА АВТОР ПРОЕКТА	Конструкторское бюро по железобетону им.А.А.Якушева Госстроя РСФСР, Москва, 109088, I-я ул. Машиностроения, дом 5		
Б7НА УТВЕРЖДЕНИЕ	Утвержден Госстроем РСФСР Письмо № 8-23 от 19.12.78г. Введен в действие Конструкторским бюро по железобетону им.А.А.Якушева, приказ № 151 от 21.09.83г.		
Б7КА ПОСТАВЩИК	ЦИТИ, 125878, Москва, А-445, Смольная ул, 22		
			Инв. № I9116 Катал. № 048874