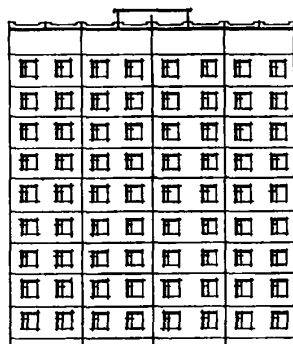
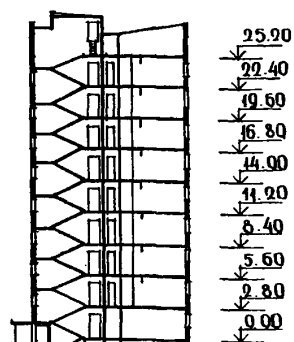


СССР	СТРОИТЕЛЬНЫЙ КАТАЛОГ ЧАСТЬ 2 ТИПОВЫЕ ПРОЕКТЫ ПРЕДПРИЯТИЙ, ЗДАНИЙ И СООРУЖЕНИЙ	ТИПОВОЙ ПРОЕКТ I35-0157/I,2 УДК 728.2.011.269:691-413
ЦИТП	9-ЭТАЖНАЯ БЛОК-СЕКЦИЯ ОБЩЕЖИТИЯ ДЛЯ РАБОЧИХ И СЛУЖАЩИХ НА 192 МЕСТА С ЯЧЕЙКАМИ НА 12 ЧЕЛОВЕК (С ПОМЕЩЕНИЯМИ КУЛЬТУРНО-МАССОВОГО НАЗНАЧЕНИЯ В I-ОМ ЭТАЖЕ)	ОМН
ФЕВРАЛЬ 1984		На 3-х листах На 5-ти страницах Страница I

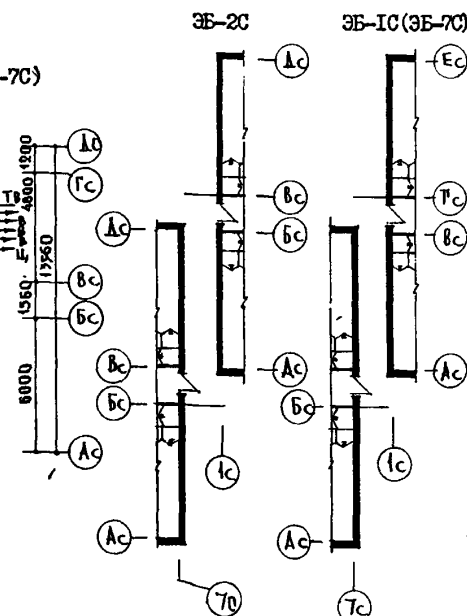
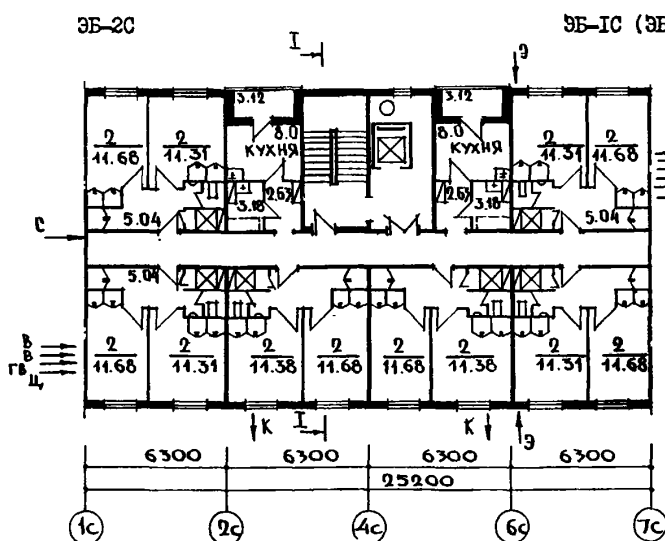
Ф А С А Д IC-7C



РАЗРЕЗ I-I

ПЛАН ТИПОВОГО ЭТАЖА
НЕИЗМЕНЯЕМАЯ ЧАСТЬ

ЭЛЕМЕНТЫ БЛОКИРОВКИ



ЭКСПЛИКАЦИЯ ЖИЛЫХ КОМНАТ

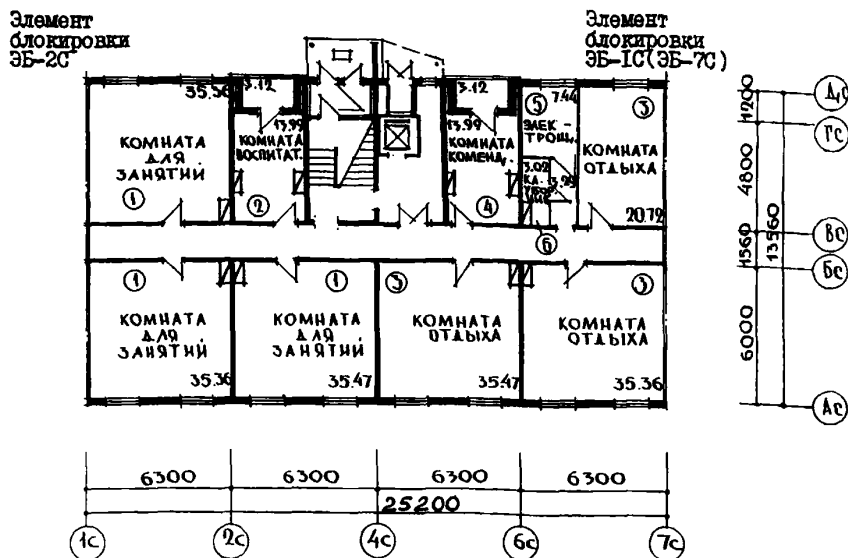
Жилые комнаты	Количество	Площадь, м ² жилая
на 2 чел.	48	11,68
на 2 чел.	48	11,33

9-ЭТАЖНАЯ БЛОК-СЕКЦИЯ ОБЩЕЖИТИЯ ДЛЯ РАБОЧИХ И СЛУЖАЩИХ НА
192 МЕСТА С ЯЧЕЙКАМИ НА 12 ЧЕЛОВЕК (С ПОМЕЩЕНИЯМИ КУЛЬТУРНО-
МАССОВОГО НАЗНАЧЕНИЯ В I-ОМ ЭТАЖЕ)

ТИПОВОЙ ПРОЕКТ
I35-0157/1,2

Лист I
Страница 2

ПЛАН I ЭТАЖА
неизменяемая часть



ЭКСПЛИКАЦИЯ ПОМЕЩЕНИЙ

Но- мер	Наименование	Площадь, м ²
1	Комната для занятий	106,19
2	Комната воспитателя	13,99
3	Комната отдыха	91,55
4	Комната команданта	13,99
5	Электрощитовая	7,44
6	Кладовая уборочного инвентаря	3,02

9-ЭТАЖНАЯ БЛОК-СЕКЦИЯ ОБЩЕЖИТИЯ ДЛЯ РАБОЧИХ И СЛУЖАЩИХ НА 192 МЕСТА С ЯЧЕЙКАМИ НА 12 ЧЕЛОВЕК /С ПОМЕЩЕНИЯМИ КУЛЬТУРНО-МАССОВОГО НАЗНАЧЕНИЯ В I-ОМ ЭТАЖЕ)		ТИПОВОЙ ПРОЕКТ I35-0157/I.2	Лист 2 Страница 3
Д28А	СТРОИТЕЛЬНЫЕ КОНСТРУКЦИИ И ИЗДЕЛИЯ	Н50А	ОТДЕЛКА НАРУЖНАЯ Заводская отделка панелей наружных стен фактурный слой бетона /со смывкой/,стекломозаичная плитка, окраска бетонной поверхности кремнеорганическими красками ВНУТРЕННЯЯ В комнатах и передних-клеевая покраска цветная светлых тонов, в кухнях и передних перед кухнями - масляная покраска с отступом от потолка 5 см, в душевых -панель из глазурованной плитки высотой 1,8 м и выше высококачественная окраска, в санузлах - масляная покраска, в общих коридорах -водоэмulsionная покраска светлых тонов
Конструктивная схема с поперечными несущими стенами и опиранием панелей перекрытий на две стороны Фундаменты-ленточные, прерывистые плиты фундаментов по серии I.172-5 вып.3 Типоразмеров - 7 Стены наружные -однослойные легкобетонные панели толщ.350 мм Типоразмеров - 19 Стены внутренние -оборные панели из тяжелого бетона толщ.160мм Типоразмеров - 12 Перекрытия -многопустотные панели из тяжелого бетона толщ.220 мм Типоразмеров - 7 Перегородки -оборные гипсобетонные панели, толщ.80мм /вариант керамзитобетонные панели/ Типоразмеров - 9 В санузлах -оборные железобетонные Типоразмеров- 3 Санузлы -россыпью Лестницы-оборные железобетонные площадки с лицевой поверхностью, выполненной мозаичным покрытием Типоразмеров- 4 Балконы и лоджии- железобетонные плоские плиты толщ.100-120 мм Типоразмеров- 3 Шахта лифтовая-железобетонные объемные блоки Типоразмеров- 3 Покрытие-легкобетонные плиты, толщ.250 мм Типоразмеров- 5 Крыша - с теплым чердаком и внутренним водосток Кровля- рулонная 4-х слойная Двери наружные - по серии I.136,5-19 часть I, остекленные и щитовые Типоразмеров- 3 Двери внутренние -щитовой конструкции и остекленные по серии I.136-10 Типоразмеров - 5 Окна и балконные двери -спаренные и раздельные по серии I.136,5-16/вариант с тройным остеклением по серии I.136,5-17/ Типоразмеров - 4 Встроенное оборудование -шкафы по серии I.172-4 Полы-линолеум, мозаичная плитка, керамическая плитка по серии 2.140-1 вып.6 Наибольшая масса монтажного элемента- 6,7т (панель покрытия)		С30А	ИНЖЕНЕРНОЕ ОБОРУДОВАНИЕ Водопровод-хозяйственно-питьевой.Расчетный напор у основания стояков- 32 м.вод.ст. Канализация -хозяйственно-бытовая в городскую сеть, водосток внутренний в сторону оси Ас Отопление -водяное центральное система однотрубная с радиаторами типа "М140-А0" /вариант с конвекторами "Комфорт" для расчетных температур -20°, -25°, -30°, -35° -400С. Температура теплоносителя 1050-700С Вентиляция -естественная из кухонь 8,9 этажей - принудительная Горячее водоснабжение -от внешней сети, расчетный напор у основания стояков 36 м.вод.ст. Электроснабжение -от внешней сети, напряжение 380/220В, электроплиты Освещение -лампами накаливания /вариант с люминесцентным освещением/ Устройство связи - радиотрансляция, коллективные телефоны, телефонные вводы Лифт пассажирский- грузоподъемностью 320кг Мусоропровод-с камерой на I этаже со сменным контейнером
Д30В	СКОРОСТНОЙ НАПОР ВЕТРА - $\frac{45 \text{ кгс/м}^2}{0,44 \text{ кПа}}$	Д30В	ВЕС СНЕГОВОГО ПОКРОВА - $\frac{150 \text{ кгс/м}^2}{1,47 \text{ кПа}}$
Д200	СТЕПЕНЬ ОГНЕСТОЙКОСТИ - ВТОРАЯ	Г 48F	ОРИЕНТАЦИЯ - широтная
Д48Д	РАСЧЕТНАЯ ТЕМПЕРАТУРА НАРУЖНОГО ВОЗДУХА МИНУС 20,25,30,35,400С	Г 02ЕЕ	ИНЖЕНЕРНО-ГЕОЛОГИЧЕСКИЕ УСЛОВИЯ- обычные
Г 02ДВ	КЛИМАТИЧЕСКИЕ РАЙОНЫ И ПОДРАЙОН СССР, Ц,Ш,IV		

9-ЭТАЖНАЯ БЛОК-СЕКЦИЯ ОБЩЕЖИТИЯ ДЛЯ РАБОЧИХ И СЛУЖАЩИХ
НА 192 МЕСТА С ЯЧЕЙКАМИ НА 12 ЧЕЛОВЕК /С ПОМЕЩЕНИЯМИ КУЛЬ-
ТУРНО-МАССОВОГО НАЗНАЧЕНИЯ В I-ОМ ЭТАЖЕ/

ТИПОВОЙ ПРОЕКТ
I35-0157/I.2

Лист 2
Страница 4

Наименование		Всего		На 1 м2 приведен- ной общей площади	Наименование		Всего		На 1 м2 приведен- ной общей площади
VIIA	СТОИМОСТЬ				V4KA	ЭКСПЛУАТАЦИОННЫЕ ПОКАЗАТЕЛИ			
VIIБ	Общая сметная стоимость	тыс. руб.	296,35	0,138	V4KH	Расход воды холодной	л/сек	0,95	-
VIIЛ	в том числе: строительно-монтажных работ	то же	254,48	0,118	V4KI	Канализационные стоки	"	1,05	-
VIIQ	оборудования	"	41,87	-	V4KH	Тепла	ккал/ч кВт	4,73	-
	общая сметная стоимость на 1 место	"	1,54	-		в том числе: на отопление	то же	<u>328180</u> 381,3	-
V4JA	ТРУДОЕМКОСТЬ					на горячее водоснабжение	"	<u>148180</u> 172,8	-
V4JF	Построечные трудовые затраты	чел.дн.	4182,93	1,95				<u>180000</u> 209	-
V4KA	РАСХОДЫ					Тепла на отопление 1м2 общей площади	"	70 0,08	
V4KB	Расход строительных материалов				V4KK	Потребная электрическая мощность	кВт	106	-
	Цемент	т	555,43	0,26		Эксплуатационные затраты	руб/год	17031	7,94
	Цемент, приведенный к марке М400		533,5	0,25		ТЕХНИЧЕСКИЕ ХАРАКТЕРИСТИКИ			
	в том числе:				G3NB	Объем строительный	м3	9816,71	4,58
	на сборные изделия	"	476,81	0,22		в том числе: подземной части	"	15,20	-
	Сталь	"	52,43	0,024	G30C	Площадь застройки	м2	362,75	-
	Сталь, приведенная к классу А-I и С38/23	"	71,13	0,033	G30I	Приведенная общая	"	2144,90	-
	в том числе:				G30B	общая	"	2116,82	-
	на сборные изделия	"	66,15	-	G30K	жилая	"	1104,64	0,52
	Бетон и железобетон	м3	1745,33	0,81		летних помещений	"	28,08	-
	в том числе:					Площадь внеквартирных помещений	"	236,18	-
	оборудованный тяжелый	"	999,67	-					
	легкий	"	745,66	-					
	Лесоматериалы								
	Лесоматериалы, приведенные к круглому лесу	м3	85,0	0,04					
	Кирпич	тыс.шт.	19,17	-					
	Масса конструкций и материалов	т	3645,35	1,7					
	Масса надземной части /от низа перекрытия технического подполья/	"	3187,9	1,49					

ДОПОЛНИТЕЛЬНЫЕ ДАННЫЕ

Кроме настоящего проекта разработана 9-этажная блок-секция общежития для рабочих и служащих на 192 места с ячейками на 12 человек с помещениями хозяйственно-бытового назначения в I-ом этаже (тип.пр.№ I35-0156/I.2), 9-этажная блок-секция общежития для рабочих и служащих на 204 места с ячейками на 12 человек. (тип.пр.№ I35-0136/I.2), 9-этажная блок-секция общежития для рабочих и служащих на 244 места с ячейками на 3-4 человека (тип.пр. № I35-0137/I.2).

Из них komponуются общежития вместимостью 588 чел., 628 чел. и 832 чел. Для общежитий на 600-800 человек разработан 2-этажный блок-обслуживания (тип.пр.№ 281-8-I35-I/)

Показатели приведены для варианта блок-секций с элементами блокировки ЗБ-1с, ЗБ-2с, ЗБ-7с для условий строительства при расчетной температуре наружного воздуха -30°C с ленточными фундаментами, однослойными панелями, толщиной 350 мм

9-ЭТАЖНАЯ БЛОК-СЕКЦИЯ ОБЩЕЖИТИЯ ДЛЯ РАБОЧИХ И СЛУЖАЩИХ НА 192 МЕСТА С ЯЧЕЙКАМИ НА 12 ЧЕЛОВЕК /С ПОМЕЩЕНИЯМИ КУЛЬ- ТУРНО-МАССОВОГО НАЗНАЧЕНИЯ В I-ОМ ЭТАЖЕ/		ТИПОВОЙ ПРОЕКТ I35-0157/1.2	Лист 3 Страница 5
Б7ЕА СОСТАВ ПРОЕКТНОЙ ДОКУМЕНТАЦИИ		раздел 10.2-I-28 Внутренние стеновые пане- ли. Рабочие чертежи изделий. Арматурные изделия	
Часть 0	Общая часть	раздел 10.3-I-87 Многopустотные панели пере- крытия шириной 3,0 м с 14 пустотами диаметром 159 мм. Рабочие чертежи изделий. Арматурные изделия	
раздел 0-I	Общая характеристика проекта	раздел 10.3-I-100 Сплошные панели перекры- тия шириной 3,0 м. Рабочие чер- тежи изделий. Арматурные из- делия	
Часть 0I	Архитектурно-строительные чертежи ниже отметки 0.0	раздел 10.3-I-110 Многopустотные панели перекрытия шириной 3,0 м с 14 пустотами диаметром 159 мм. Рабочие чертежи из- делий. Арматурные изделия	
раздел 0I-I	Здание с ленточными фунда- ментами	раздел 10.3-I-113 Сплошные панели перекры- тия шириной 3,0 м. Рабочие чертежи изделий. Арматурные изделия	
Часть I	Архитектурно-строительные чертежи выше отм. 0	раздел 10.4-I-3I Разные железобетонные из- делия. Рабочие чертежи из- делий. Арматурные изделия	
Часть 2	Отопление и вентиляция	раздел 10.4-I-107 Разные железобетонные изделия. Рабочие чертежи из- делий	
раздел 2-I	с радиаторами М I40 А0 (вариант с конвекторами)	раздел 10.5-77 Перегородки гипсобетонные и керамзитобетонные /для варианта пустотных панелей перекрытий/	
Часть 3	Водоснабжение, канализация, водостоки выше отм. 0	раздел 10.5-78 Перегородки гипсобетонные и керамзитобетонные /для варианта сплошных панелей перекрытий/	
Часть 5	Электрооборудование	раздел 10.5-I-46 Перегородки гипсобетон- ные и керамзитобетонные под сплошной и пустотный настил перекрытия	
Часть 6	Слаботочные устройства	раздел 10.6-48 Деревянные изделия	
Часть 8	С м е т н	раздел 10.7-35 Металлические изделия и мон- тажные связи	
Часть 9	Узлы и детали	раздел 10.II-I-3I Изделия крыши. Рабочие чертежи изделий. Арматурные изделия	
раздел 9.I-80	Монтажные узлы и детали	раздел 10.I2-I-89 Дополнительные изделия. Рабочие чертежи изделий	
раздел 9.2-I9	Общестроительные детали	раздел 10.I2-I-87 Дополнительные изделия. Рабочие чертежи изделий	
Часть 10	Изделия заводского изготов- ления	раздел 10.I3-5 Калькуляция стоимости желе- зобетонных изделий	
раздел 10.I-0-33	Наружные стеновые панели для обычных условий строи- тельства. Общие материалы и унифицированные детали для панелей из легкого бетона	Серия 83	
раздел 10.I-I-10I	Наружные стеновые панели однорядной разрезки из лег- кого бетона толщиной 300,350 и 400 мм. Покольные панели. Рабочие чертежи изделий	Часть 10	
раздел 10.I-2-10I	Наружные стеновые панели однорядной разрезки из легко- го бетона толщиной 300,350 и 400 мм. Покольные панели. Ар- матурные изделия	раздел 10.8-I	Мусоропровод МП-3, чертежи унифицированных камер мусо- роудаления КМ-I и общие чер- тежи мусоропровода
раздел 10.I-I-107	Наружные стеновые панели однорядной разрезки из лег- кого бетона толщиной 300,350 и 400 мм. Покольные панели. Ра- бочие чертежи изделий. Арматур- ные изделия	раздел 10.8-2	
раздел 10.2-I-3I	Внутренние стеновые и поко- льные панели /для варианта пустотных панелей перекрытий/ Рабочие чертежи изделий. Ар- матурные изделия		
раздел 10.2-I-32	Внутренние стеновые и поко- льные панели /для варианта сплошных панелей перекрытий. Рабочие чертежи изделий. Арма- турные изделия		

Объем проектных материалов, приведенных к формату А-4 - 350 форматок

Б7БА АВТОР ПРОЕКТА	Конструкторское бюро по железобетону им. А.А. Якушева Госстроя РСФСР, Москва 109088, I-я ул. Машиностроения, дом 5
Б7НА УТВЕРЖДЕНИЕ	Утвержден Госстроем РСФСР Письмо № 8-23 от 19.12.78г. Введен в действие Конструкторским бюро по железобетону им. А.А. Якушева приказ № 151 от 21.09.83г.
Б7КА ПОСТАВИЛИК	ЦИТП, 125878, Москва А-445, Смоленская ул. 22

Инв. № 19117

Катал. № 048875'