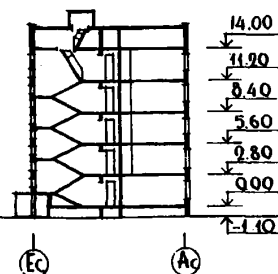


СССР	СТРОИТЕЛЬНЫЙ КАТАЛОГ ЧАСТЬ 2 ТИПОВЫЕ ПРОЕКТЫ ПРЕДПРИЯТИЙ, ЗДАНИЙ И СООРУЖЕНИЙ	ТИПОВОЙ ПРОЕКТ 135-0158/1,2 УДК 728.2.011.265:691-413
ЦИТП	5-ЭТАЖНАЯ БЛОК-СЕКЦИЯ ОБЩЕЖИТИЯ ДЛЯ РАБОЧИХ И СЛУЖАЩИХ НА 204 МЕСТА С ЯЧЕЙКАМИ НА 12 ЧЕЛОВЕК	ОХ00
ФЕВРАЛЬ 1984		На 3-х листах На 5-ти страницах Страница I

Ф А С А Д 1С - 15 С

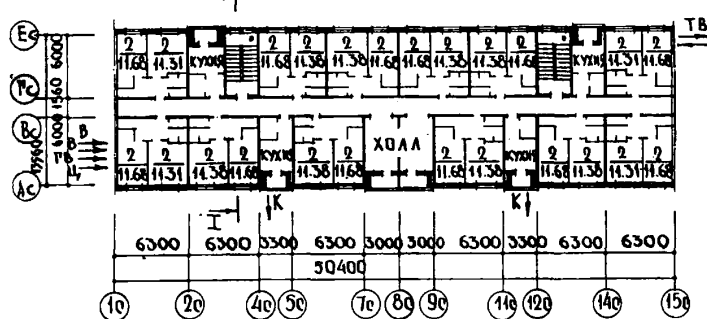


РАЗРЕЗ I-I


 ПЛАН ТИПОВОГО ЭТАЖА
 неизменяемая часть

ЭБ-2с (ЭБ-3с)

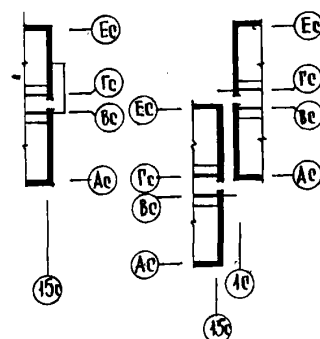
ЭБ-4с



ЭЛЕМЕНТЫ БЛОКИРОВКИ

ЭБ-4с

ЭБ-2с (ЭБ-3с)



ЭКСПЛИКАЦИЯ ЖИЛЫХ КОМНАТ

Жилые комнаты	Количество	Площадь, м ² жилая
На 2 человека	51	11,68
На 2 человека	51	11,35

5-ЭТАЖНАЯ БЛОК-СЕКЦИЯ ОБЩЕЖИТИЯ ДЛЯ РАБОЧИХ И СЛУЖАЩИХ
НА 204 МЕСТА С ЯЧЕЙКАМИ НА 12 ЧЕЛОВЕК

ТИПОВОЙ ПРОЕКТ
I35-0158/I,2

Лист I
Страница 2

ПЛАН I ЭТАЖА
неизменяемая часть

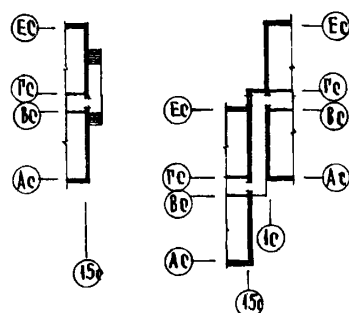
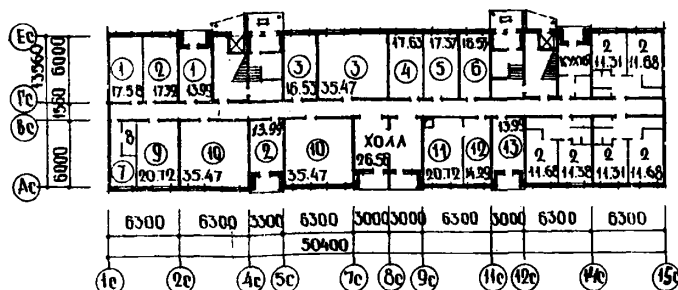
ЭЛЕМЕНТЫ БЛОКИРОВКИ

ЭБ-2с(ЭБ-3с)

ЭБ-4с

ЭБ-4с

ЭБ-2с(ЭБ-3с)



ЭКСПЛИКАЦИЯ ПОМЕЩЕНИЙ

Но- мер	Наименование	Площадь м2
I	Комната воспитателя	31,57
2	Комната коменданта	31,31
3	Комната для занятий	52,00
4	Кладовая чистого белья	17,63
5	Кладовая хозяйственного инвентаря	17,37
6	Комната сушки одежды	16,53
7	Электрошитовая	7,44
8	Кладовая уборочного инвентаря	3,28
9	Кладовая спортивного инвентаря	20,72
10	Комната отдыха	70,94
11	Постирочная сушильная	20,72
12	Гладильная	14,29
13	Кладовая грязного белья	13,99

5-ЭТАЖНАЯ БЛОК-СЕКЦИЯ ОБЩЕЖИТИЯ ДЛЯ РАБОЧИХ И СЛУЖАЩИХ НА 204 МЕСТА С ЯЧЕЙКАМИ НА 12 ЧЕЛОВЕК		ТИПОВОЙ ПРОЕКТ I35-0158/I.2	Лист 2 Страница 3
1202А	СТРОИТЕЛЬНЫЕ КОНСТРУКЦИИ И ИЗДЕЛИЯ Конструктивная схема с поперечными несущими стенами и опиранием панелей перекрытий на две стороны Фундаменты-ленточные, прерывистые плиты фундаментов по серии I.112-5 вып.3 Типоразмеров -7 Стены наружные-однослойные легкобетонные панели толщ.350 мм Типоразмеров -16 Стены внутренние-сборные панели из тяжелого бетона толщ.160мм Типоразмеров -9 Перекрытия-многослойные панели из тяжелого бетона толщ.220 мм Типоразмеров -14 Перегородки-сборные гипсобетонные панели, толщ.80мм /вариант керамзитобетонные панели/ Типоразмеров-7 В санузлах-сборные железобетонные Типоразмеров-4 Санузлы-россыпы Лестницы-сборные железобетонные площадки с лицевой поверхностью, выполненной мозаичным покрытием Типоразмеров- 4 Балконы и лоджии- железобетонные плоские плиты толщ.100-120 мм Типоразмеров - 3 Покрытие-легкобетонные плиты толщ.250 мм Типоразмеров-3 Крыша - с теплым чердаком и внутренним водостоком Кровля-рулонная 4-х слойная Двери наружные -по серии I.136.5-19 часть I, остекленные и щитовые Типоразмеров - 3 Двери внутренние -щитовой конструкции и остекленные по серии I.136-10 Типоразмеров- 5 Окна и балконные двери-спаренные и раздельные по серии I.136.5-16/вариант с тройным остеклением по серии I.136.5-17/ Типоразмеров - 4 Встроенное оборудование -шкафы по серии I.172-4 Полы-линолеум, мозаичная плитка, керамическая плитка по серии 2.140-I вып.6 Наибольшая масса монтажного элемента- 6,7т (плиты покрытия)	Н50А	ОТДЕЛКА НАРУЖНАЯ Заводская отделка панелей наружных стен фактурный слой бетона /со смывкой/ стекло-мозаичная плитка, окраска бетонной поверхности кремнеорганическими красками ВНУТРЕННЯЯ В комнатах и передних-клеевая покраска цветная светлых тонов, в кухнях и передних перед кухнями -масляная покраска с отступом от потолка 5 см, в душевых -панель из глазурированной плитки высотой 1,8м, выше высококачественная окраска, в санузлах -масляная покраска, в общих коридорах -водоэмульсионная покраска светлых тонов
		С26А	ИНЖЕНЕРНОЕ ОБОРУДОВАНИЕ Водопровод-хозяйственно-питьевой.Расчетный напор у основания стояков 20 м. Канализация-хозяйственно-бытовая в городскую сеть, водосток внутренний в сторону оси Ас Отопление-водяное центральное система одноструйная с радиаторами типа "М140-40" /вариант с конвекторами "комфорт"/ для расчетных температур -20°, -25°, -30°, -35°, -40°С.Температура теплоносителя 95°-70°С Вентиляция-естественная из кухонь 4,5 этажей -принудительная Горячее водоснабжение -от внешней сети, расчетный напор у основания стояков 22 м. Электроснабжение -от внешней сети,напряжение 380/220В, электроплиты Освещение -лампами накаливания /вариант с люминесцентным освещением/ Устройство связи -радиотрансляция, коллективные телеантенны, телефонные вводы Мусоропровод - с камерой на I этаже со сменным контейнером
Г30В	СКОРОСТНОЙ НАПОР ВЕТРА - $\frac{45 \text{ кгс/м}^2}{0,44 \text{ кПа}}$	Г30В	ВЕС СНЕГОВОГО ПОКРОВА $\frac{150 \text{ кгс/м}^2}{1,47 \text{ кПа}}$
Г20С	СТЕПЕНЬ ОГНЕСТОЙКОСТИ - ВТОРАЯ	Г16F	ОРИЕНТАЦИЯ - широтная
Н16П	РАСЧЕТНАЯ ТЕМПЕРАТУРА НАРУЖНОГО ВОЗДУХА МИНУС 20,25,30,35,40°С	Г26Е	ИНЖЕНЕРНО-ГЕОЛОГИЧЕСКИЕ УСЛОВИЯ - обычные
Г21В	КЛИМАТИЧЕСКИЕ РАЙОНЫ И ПОДРАЙОН СССР II,III,IV		

5-ЭТАЖНАЯ БЛОК-СЕКЦИЯ ОБЩЕЖИТИЯ ДЛЯ РАБОЧИХ И СЛУЖАЩИХ
НА 204 МЕСТА С ЯЧЕЙКАМИ НА 12 ЧЕЛОВЕК

ТИПОВОЙ ПРОЕКТ
I35-0158/I.2

Лист 2
Страница 4

Наименование	Всего	На 1м2 приведен- ной общей площади	Наименование	Всего	На 1м2 приведен- ной общей площади
VIIA СТОИМОСТЬ			V4KA ЭКСПЛУАТАЦИОННЫЕ ПОКАЗАТЕЛИ		
VIIБ Общая сметная сто- имость тыс. руб.	321,26	0,16	Расход воды л/сек	1,0	-
VIIВ в том числе: строительно-мон- тажных работ	282,67	0,14	V4KH холодная горячей л/сек	1,10	-
VIIО оборудования	38,59	-	V4KI Канализационные стоки	5,2	-
общая сметная сто- имость на 1 место	1,57	-	V4KN Тепла ккал/ч	369140	-
VIIА ТРУДОЕМКОСТЬ кВт				429,12	-
VIIБ Построечные тру- довые затраты чел.дн.	4942,41	2,46	в том числе: на отопление	то же	184140
VIIА РАСХОДЫ				214,12	-
VIIБ Расход строительных материалов			на горячее во- доснабжение	185000	-
Цемент т	630,51	0,31		215	-
Цемент, приведенный к марке М400	593,15	0,29	Тепла на отопле- ние 1м2 общей площади	94,10	-
в том числе: на сборные изделия	531,66	0,26		0,109	-
Сталь	57,51	0,028	V4KK Потребная элек- трическая мощ- ность кВт	103	-
Сталь, приведенная к классу А-1 и С38/23	78,27	0,039	Эксплуатационные затраты руб/год	15378	7,67
в том числе: на сборные изделия	74,25	-	ТЕХНИЧЕСКИЕ ХАРАКТЕРИСТИКИ		
Бетон и железобе- тон м3	2014,46	1,00	G3NB Объем строи- тельный м3	11472,5	5,72
в том числе: сборный тяжелый	1197,58	-	в том числе: подземной части	71,28	-
легкий	816,88	-	G3OC Площадь застройки м2	717,06	-
Лесоматериалы	49,0	-	G3OI Приведенная общая	2004,20	-
Лесоматериалы, при- веденные к кругло- му лесу м3	380	-	G3OB общая	1957,80	-
Кирпич тыс.шт.	15,40	-	G3OK жилая	1174,80	0,59
Масса конструкций и материалов т	4394,4	2,19	летних помещений	46,40	-
Масса надземной части /от низа пе- рекрития техничес- кого подполья/	3751,6	1,87	Площадь внеквартирных помещений	332,08	-

ДОПОЛНИТЕЛЬНЫЕ ДАННЫЕ

Кроме настоящего проекта разработана 5-этажная блок-секция общежития для рабочих и служащих на 203 места с ячейками на 3-4 человека (тип.пр.№ I35-0159/I.2), 5-этажная блок-секция общежития на 218 мест с ячейками на 12 и 3-4 человека (тип.пр.№ I35-0160/I.2). Из них комплектуются общежития вместимостью 407,422 места. Для общежитий разработан одноэтажный блок-обслуживания на 200-400 человек (тип.пр.№ 281-8-I35-2)

Показатели приведены для варианта блок-секций с элементами блокировки ЗБ-2с, ЗБ-3с ЗБ-4с для условий строительства при расчетной температуре наружного воздуха -30°C с ленточными фундаментами, однослойными панелями, толщиной 350 мм.

5-ЭТАЖНАЯ БЛОК-СЕКЦИЯ ОБЩЕЖИТИЯ ДЛЯ РАБОЧИХ И СЛУЖАЩИХ НА 204 МЕСТА С ЯЧЕЙКАМИ НА 12 ЧЕЛОВЕК		ТИПОВОЙ ПРОЕКТ I35-0158/1.2	Лист 3 Страница 5
87ЕА СОСТАВ ПРОЕКТНОЙ ДОКУМЕНТАЦИИ		раздел 10.2-1-28 Внутренние стеновые панели. Рабочие чертежи изделий. Арматурные изделия	
Часть 0	Общая часть	раздел 10.3-1-87 Многопустотные панели перекрытия шириной 3м с 14 пустотами диаметром 159 мм. Рабочие чертежи изделий. Арматурные изделия	
раздел 0-1	Общая характеристика проекта	раздел 10.3-1-100 Сплошные панели перекрытия шириной 3м. Рабочие чертежи изделий. Арматурные изделия	
Часть 01	Архитектурно-строительные чертежи ниже отм.0	раздел 10.3-1-110 Многопустотные панели перекрытия шириной 3м с 14 пустотами диаметром 159мм. Рабочие чертежи изделий. Арматурные изделия	
раздел 01-1	Здание с ленточными фундаментами	раздел 10.3-1-113 Сплошные панели перекрытия шириной 3м. Рабочие чертежи изделий. Арматурные изделия	
Часть 1	Архитектурно-строительные чертежи выше отм.0	раздел 10.4-1-31 Разные железобетонные изделия. Рабочие чертежи изделий. Арматурные изделия	
Часть 2	Отопление и вентиляция.	раздел 10.4-1-107 Разные железобетонные изделия. Рабочие чертежи изделий	
раздел 2-1	с радиаторами М140-40 (вариант с конвекторами)	раздел 10.5-77 Перегородки гипсобетонные и керамзитобетонные /для варианта пустотных панелей перекрытий/	
Часть 3	Водоснабжение, канализация водостоки выше отм.0	раздел 10.5-78 Перегородки гипсобетонные и керамзитобетонные /для варианта сплошных панелей перекрытий/	
Часть 5	Электрооборудование	раздел 10.5-1-46 Перегородки гипсобетонные и керамзитобетонные под сплошной и пустотный настил перекрытия	
Часть 6	Слаботочные устройства	раздел 10.6-48 Деревянные изделия	
Часть 7	Задание заводу-изготовителю	раздел 10.7-35 Металлические изделия и монтажные связи	
Часть 8	С м е т н	раздел 10.11-1-31 Изделия крыши. Рабочие чертежи изделий. Арматурные изделия	
Часть 9	Узлы и детали	раздел 10.12-1-87 Дополнительные изделия. Рабочие чертежи изделий	
раздел 9.1-80	Монтажные узлы и детали	раздел 10.12-1-89 Дополнительные изделия. Рабочие чертежи изделий	
раздел 9.2-19	Общестроительные детали	раздел 10.13-5 Калькуляция стоимости. Железобетонных изделий	
Часть 10	Изделия заводского изготовления	Серия 83	
раздел 10.1-0-33	Наружные стеновые панели для обычных условий строительства. Общие материалы и унифицированные детали для панелей из легкого бетона	Часть 10	
раздел 10.1-1-101	Наружные стеновые панели однорядной разрезки из легкого бетона толщиной 300, 350 и 400 мм. Цокольные панели. Рабочие чертежи	раздел 10.8-1 Мусоропровод МП-3, чертежи	
раздел 10.1-2-101	Наружные стеновые панели однорядной разрезки из легкого бетона толщиной 300, 350 и 400 мм. Цокольные панели. Арматурные изделия	раздел 10.8-2 унифицированных камер мусороудаления УМ-1 и общие чертежи мусороудаления	
раздел 10.1-1-107	Наружные стеновые панели однорядной разрезки из легкого бетона толщиной 300, 350 и 400 мм. Рабочие чертежи изделий. Арматурные изделия		
раздел 10.2-1-31	Внутренние стеновые и цокольные панели /для варианта пустотных панелей перекрытий/. Рабочие чертежи изделий. Арматурные изделия		
раздел 10.2-1-32	Внутренние стеновые и цокольные панели /для варианта сплошных панелей перекрытий/. Рабочие чертежи изделий. Арматурные изделия		
Объем проектных материалов, приведенных к формату II- 512 форматок			
87БА АВТОР ПРОЕКТА	Конструкторское бюро по железобетону им. А.А. Якушева Госстроя РСФСР Москва 109088, 1-ая ул. Машиностроения, дом 5		
87НА УТВЕРЖДЕНИЕ	Утвержден Госстроем РСФСР Письмо № 8-23 19.12.78г. Введен в действие Конструкторским бюро по железобетону им. А.А. Якушева приказ № 151 от 21.09.83г.		
87КА ПОСТАВЩИК	ЦТП, 125878, Москва А-445, Смольная ул., 22		
		Инв. № 19111	
		Катал. № 048869	