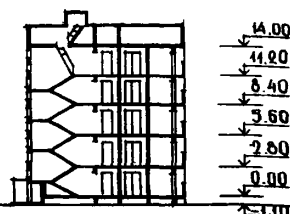
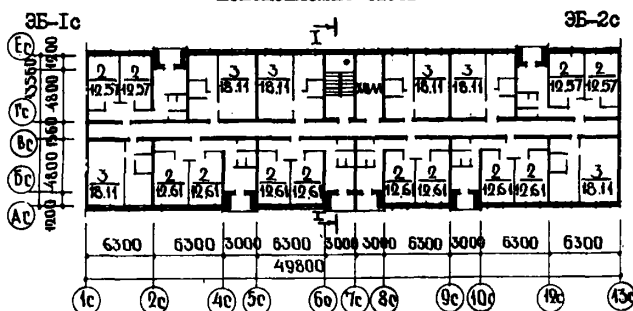


СССР	СТРОИТЕЛЬНЫЙ КАТАЛОГ ЧАСТЬ 2 ТИПОВЫЕ ПРОЕКТЫ ПРЕДПРИЯТИЙ, ЗДАНИЙ И СООРУЖЕНИЙ	ТИПОВОЙ ПРОЕКТ 135-0159/1,2 УДК 728.2.011.265:691-413
ЦИТП	5-ЭТАЖНАЯ БЛОК-СЕКЦИЯ ОБЩЕЖИТИЯ ДЛЯ РАБОЧИХ И СЛУЖАЩИХ НА 203 МЕСТА С ЯЧЕЙКАМИ НА 3-4 ЧЕЛОВЕКА	ОХОО
ФЕВРАЛЬ 1984		На 2-х листах На 4-х страницах Страница I

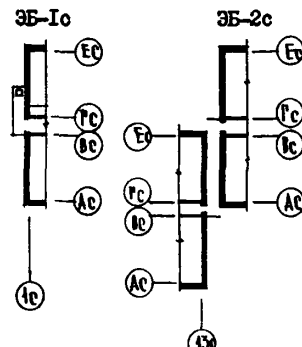
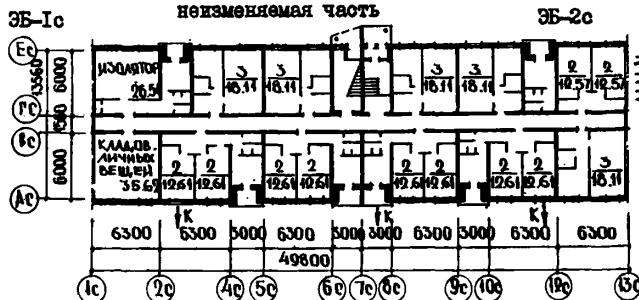
Ф А С А Д Ic - I3c



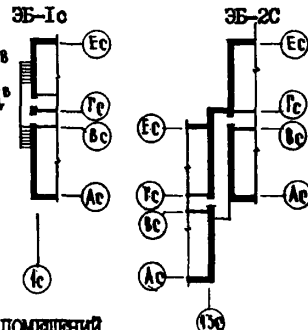
Р А З Р Е З I-I


ПЛАН ТИПОВОГО ЭТАЖА
неизменяемая часть


ЭЛЕМЕНТЫ БЛОКИРОВКИ


ПЛАН ПЕРВОГО ЭТАЖА
неизменяемая часть


ЭЛЕМЕНТЫ БЛОКИРОВКИ



ЭКСПЛИКАЦИЯ ЖИЛЫХ КОМНАТ И ПОМЕЩЕНИЙ

Наименование	Количество	Площадь, м2
		жилая
Жилая комната на 3 человека	29	18,11
Жилые комнаты на 4 человека	29	25,19
Изолятор	1	26,56
Кладовая личных вещей	1	35,62

5-ЭТАЖНАЯ БЛОК-СЕКЦИЯ ОБЩЕЖИТИЯ ДЛЯ РАБОЧИХ И СЛУЖАЩИХ
НА 203 МЕСТА С ЯЧЕЙКАМИ НА 3-4 ЧЕЛОВЕКА

ТИПОВОЙ ПРОЕКТ
I35-0159/I,2

Лист I
Страница 2

В2ВА СТРОИТЕЛЬНЫЕ КОНСТРУКЦИИ И ИЗДЕЛИЯ

Конструктивная схема с поперечными несущими стенами и опиранием панелей перекрытий на две стороны.

Фундаменты-ленточные, прерывистые плиты фундаментов по серии I.112-5 вып.3
Типоразмеров - 7.

Стены наружные-однослойные легкобетонные панели толщ.350 мм
Типоразмеров - 15

Стены внутренние-сборные панели из тяжелого бетона, толщ.160 мм
Типоразмеров - 9

Перекрытия-многopusотные панели из тяжелого бетона, толщ.220 мм
Типоразмеров - 12

Перегородки-сборные гипсобетонные панели, толщ.80 мм (вариант керамзитобетонные панели).

Типоразмеров - 7

В санузлах-сборные железобетонные

Типоразмеров - 6

Санузлы-россольны

Лестницы-сборные железобетонные площадки с лицевой поверхностью, выполненной мозаичным покрытием
Типоразмеров - 4

Балконы и лоджии-железобетонные плоские плиты толщ.100-120 мм
Типоразмеров - 3

Покрытие-легкобетонные плиты, толщ.250мм
Типоразмеров - 4

Крыша - с теплым чердаком и внутренним водостоком

Кровля - рулонная 4-х слойная

Двери наружные - по серии I.136,5-19 часть I, остекленные и щитовые
Типоразмеров - 3

Двери внутренние - щитовой конструкции и остекленные по серии I.136-10
Типоразмеров - 5

Окна и балконные двери - спаренные и раздельные по серии I.136,5-16 (вариант с тройным остеклением по серии I.136,5-17)
Типоразмеров - 4

Встроенное оборудование - шкафы по серии I.172-4

Полы - линолеум, мозаичная плитка, керамическая плитка по серии 2.140-1 вып. 6

Наибольшая масса монтажного элемента (плита покрытия) - 6,7 т

Г30В СКОРОСТНОЙ НАПОР ВЕТРА - $\frac{45 \text{ кгс/м}^2}{0,44 \text{ кПа}}$

Г2СО СТЕПЕНЬ ОГНЕСТОЙКОСТИ - ВТОРАЯ

Н1КВ РАСЧЕТНАЯ ТЕМПЕРАТУРА НАРУЖНОГО ВОЗДУХА МИНУС 20,25,30,35,40°C

Г2ПВ КЛИМАТИЧЕСКИЕ РАЙОНЫ И ПОДРАЙОН СССР II, III, IV

Н5УА ОТДЕЛКА НАРУЖНАЯ

Заводская отделка панелей наружных стен фактурный слой бетона /со смывкой/ стекломозаичная плитка, окраска бетонной поверхности кремнеорганическими красками

ВНУТРЕННЯЯ

В комнатах и передних-клеевая покраска цветная светлых тонов, в кухнях и передних перед кухнями - масляная покраска с отступом от потолка 5 см, в душевых - панель из глазурованной плитки высотой 1,8м выше высококачественная окраска, в санузлах-масляная покраска, в общих коридорах-водоэмульсионная покраска светлых тонов

Г3ГА ИНЖЕНЕРНОЕ ОБОРУДОВАНИЕ

Водопровод-хозяйственно-питьевой. Расчетный напор у основания стояков - 20 м.

Канализация-хозяйственно-бытовая в городскую сеть, водосток внутренний в сторону оси Бс

Отопление-водяное центральное система однострунная с радиаторами типа "М140-А0" (вариант с конвекторами "комфорт") для расчетных температур -20°, -25°, -30°, -35°, -40°C. Температура теплоносителя 95°-70°C

Вентиляция-естественная из кухонь 4,5 этажей - принудительная

Горячее водоснабжение-от внешней сети, расчетный напор у основания стояков 22 м.

Электроснабжение - от внешней сети, напряжение 380/220В, электроплиты

Освещение-лампами накаливания (вариант с люминесцентным освещением)

Устройство связи - радиотрансляция, коллективные телеантенны, телефонные вводы

Мусоропровод - с камерой на I этаже со сменным контейнером

С2ЕЦ ОСНАЩЕНИЕ ЗДАНИЯ

Оборудование кухонь, санузлов и душевых - электроплиты, мойки, умывальники, унитазы, поддон

Г3НВ ВЕС СНЕГОВОГО ПОКРОВА - $\frac{150 \text{ кгс/м}^2}{1,47 \text{ кПа}}$

Г18Г ОРИЕНТАЦИЯ - широтная

Г2ЕЕ ИНЖЕНЕРНО-ГЕОЛОГИЧЕСКИЕ УСЛОВИЯ - обычные

5-ЭТАЖНАЯ БЛОК-СЕКЦИЯ ОБЩЕЖИТИЯ ДЛЯ РАБОЧИХ И СЛУЖАЩИХ
НА 203 МЕСТА С ЯЧЕЙКАМИ НА 3-4 ЧЕЛОВЕКА

ТИПОВОЙ ПРОЕКТ
I35-0159/I,2

Лист 2
Страница 3

Наименование		Всего	На 1м ² приведен- ной общей площади	Наименование		Всего	На 1 м ² приведен- ной общей площади
VIIA	СТОИМОСТЬ			V4KA	ЭКСПЛУАТАЦИОННЫЕ ПОКАЗАТЕЛИ		
VIIБ	Общая сметная стоимость	тыс. руб. 322,49	0,13		Расход воды:		
	в том числе:			V4KH	холодной д/сек 1,0	-	
VIIГ	строительно-монтажных работ	то же 284,79	0,12	V4KI	горячей 1,20	-	
VIIО	оборудования	" 37,7	-	V4KI	Канализационные стоки	" 5,16	-
	общая сметная стоимость на I место	" 1,59	-	V4KH	Тепла	ккал/ч 358910	-
VIIA	ТРУДОЕМКОСТЬ					кВт 417,2	-
VIIГ	Построечные трудовые затраты	чел.дн. 4879,14	1,96		в том числе: на отопление	то же 173910	-
VIIA	РАСХОДЫ				на горячее водоснабжение	202,2	-
VIIБ	Расход строительных материалов					185000	-
	Цемент	т 628,73	0,25			215	-
	Цемент, приведенный к марке М400	:	592,24		Тепла на отопление 1м ² общей площади	71,2	
	в том числе:		0,24	V4KK	Потребная электрическая мощность	0,082	
	на сборные изделия	" 521,45	0,21			кВт 1,02	-
	Сталь	53,25	0,021		Эксплуатационные затраты	руб/год 16252	6,54
	Сталь, приведенная к классу А-I и С38/23	" 71,63	0,028	G3N8	ТЕХНИЧЕСКИЕ ХАРАКТЕРИСТИКИ		
	в том числе:				Объем строительный	м ³ 11302,65	4,58
	на сборные изделия	" 69,52	-		в том числе:		
	Бетон и железобетон	м ³ 1978,33	0,79	G3OC	подземной части	" 35,64	-
	в том числе:			G3OI	Площадь застройки	м ² 708,62	-
	сборный тяжелый	" 1184,76	-	G3OB	Приведенная общая	" 2485,04	-
	легкий	" 793,57	-	G3OK	общая	" 2442,24	-
	Лесоматериалы	49,0	-		жилая	" 1255,85	0,50
	Лесоматериалы, приведенные к круглому лесу	м ³ 380	0,15		летних помещений	" 33,80	-
	Кирпич	тыс.шт. 13,49	-		Площадь внеквартирных помещений	" 81,36	-
	Масса конструкций и материалов	т 4251,1	1,71				
	Масса надземной части /от низа перекрытия технического подполья/	" 3539,3	1,42				

ДОПОЛНИТЕЛЬНЫЕ ДАННЫЕ

Кроме настоящего проекта разработана 5-этажная блок-секция общежития для рабочих и служащих на 204 места с ячейками на 12 человек (тип.пр.№ I35-0158/I,2), 5-этажная блок-секция общежития на 218 мест с ячейками на 12 и 3-4 человека (тип.пр.№ I35-0160/I,2). Из них комплектуются общежития вместимостью 407,422 места. Для общежитий разработан одноэтажный блок-обслуживания на 200-400 человек (тип.пр.№ 281-3-I35-2)

Показатели приведены для варианта блок-секций с элементами блокировки ЭБ-1с, ЭБ-2с для условий строительства при расчетной температуре наружного воздуха -30°C с ленточными фундаментами, однослойными панелями, толщиной 350 мм

5-ЭТАЖНАЯ БЛОК-СЕКЦИЯ ОБИЖИТИЯ ДЛЯ РАБОЧИХ И СЛУЖАЩИХ НА 203 МЕСТА С ЯЧЕЙКАМИ НА 3-4 ЧЕЛОВЕКА		ТИПОВОЙ ПРОЕКТ I35-0159/1,2	Лист 3 Страница 4
67ЕА СОСТАВ ПРОЕКТНОЙ ДОКУМЕНТАЦИИ		<p>раздел 10.2-1-28 Внутренние стеновые панели. Рабочие чертежи изделий. Арматурные изделия</p> <p>раздел 10.3-1-87 Многopустотные панели перекрытия шириной 3м с 14 пустотами диаметром 159 мм. Рабочие чертежи изделий. Арматурные изделия</p> <p>раздел 10.3-1-100 Сплошные панели перекрытия шириной 3м. Рабочие чертежи изделий. Арматурные изделия</p> <p>раздел 10.3-1-110 Многopустотные панели перекрытия шириной 3м с 14 пустотами диаметром 159 мм. Рабочие чертежи изделий. Арматурные изделия</p> <p>раздел 10.3-1-113 Сплошные панели перекрытия шириной 3 м. Рабочие чертежи изделий. Арматурные изделия</p> <p>раздел 10.4-1-31 Разные железобетонные изделия. Рабочие чертежи изделий. Арматурные изделия</p> <p>раздел 10.4-1-107 Разные железобетонные изделия. Рабочие чертежи изделий</p> <p>раздел 10.5-77 Перегородки гипсобетонные и керамзитобетонные /для варианта пустотных панелей перекрытий/</p> <p>раздел 10.5-78 Перегородки гипсобетонные и керамзитобетонные /для варианта сплошных панелей перекрытий/</p> <p>раздел 10.5-1-46 Перегородки гипсобетонные и керамзитобетонные под сплошной и пустотный настилы перекрытия</p> <p>раздел 10.6-48 Деревянные изделия</p> <p>раздел 10.7-35 Металлические изделия и монтажные связи</p> <p>раздел 10.11-1-31 Изделия крыши. Рабочие чертежи изделий. Арматурные изделия</p> <p>раздел 10.12-1-87 Дополнительные изделия. Рабочие чертежи изделий</p> <p>раздел 10.12-1-89 Дополнительные изделия. Рабочие чертежи изделий</p> <p>раздел 10.13-5 Калькуляция стоимости железобетонных изделий</p> <p>Серия Часть 10 раздел 10.8-1 Мусоропровод МП-3 раздел 10.8-2 чертежи унифицированных камер мусороудаления УКМ-1 и общие чертежи мусороудаления</p>	
Часть 0	Общая часть		
раздел 0-1	Общая характеристика проекта		
Часть 01	Архитектурно-строительные чертежи ниже отм. 0		
раздел 01-1	Здание с ленточными фундаментами		
Часть 1	Архитектурно-строительные чертежи выше отм. 0		
Часть 2	Отопление и вентиляция		
раздел 2-1	с радиаторами М140 АО (вариант с конвекторами)		
Часть 3	Водоснабжение, канализация, водостоки выше отм. 0		
Часть 5	Электрооборудование		
Часть 6	Слаботочные устройства		
Часть 8	С м е т н		
Часть 9	Узлы и детали		
раздел 9.1-80	Монтажные узлы и детали		
раздел 9.2-19	Общестроительные детали		
Часть 10	Изделия заводского изготовления		
раздел 10.1-0-33	Наружные стеновые панели для обычных условий строительства. Общие материалы и унифицированные детали для панелей из легкого бетона		
раздел 10.1-1-101	Наружные стеновые панели однорядной разрезки из легкого бетона толщиной 300, 350 и 400 мм. Цокольные панели. Рабочие чертежи		
раздел 10.1-2-101	Наружные стеновые панели однорядной разрезки из легкого бетона толщиной 300, 350 и 400 мм. Цокольные панели. Арматурные изделия		
раздел 10.1-1-107	Наружные стеновые панели однорядной разрезки из легкого бетона толщиной 300, 350 и 400 мм. Рабочие чертежи изделий. Арматурные изделия		
раздел 10.2-1-31	Внутренние стеновые и цокольные панели /для варианта пустотных панелей перекрытий/. Рабочие чертежи изделий. Арматурные изделия		
раздел 10.2-1-32	Внутренние стеновые и цокольные панели /для варианта сплошных панелей перекрытий/. Рабочие чертежи изделий. Арматурные изделия		
Объем проектных материалов, приведенных к формату II - 452		форматов	
67БА	АВТОР ПРОЕКТА	Конструкторское бюро по железобетону им. А.А. Якушева Госстроя РСФСР Москва 109088, 1-ая ул. Машиностроения, дом 5	
67НА	УТВЕРЖДЕНИЕ	Утвержден Госстроем РСФСР Письмо № 8-23 от 19.12.78г Введен в действие Конструкторским бюро по железобетону им. А.А. Якушева, приказ № 151 от 21.09.83г.	
67КА	ПОСТАВИШК	ЦИТИ, 125878, Москва А-445, Смольная ул., 22	
		Инв. № I9112 Катал. № 048870	

В. БОРИСОВ

ГЛАВНЫЙ КОНСТРУКТОР
ПРОЕКТА

В. САДУРОВ

ГЛАВНЫЙ ИНЖЕНЕР КБ ПО
ЖЕЛЕЗОБЕТОНУ ИМ. А.А. ЯКУШЕВА