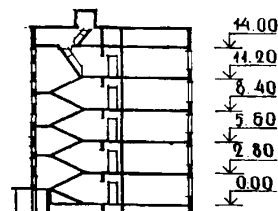


СССР	СТРОИТЕЛЬНЫЙ КАТАЛОГ ЧАСТЬ 2 ТИПОВЫЕ ПРОЕКТЫ ПРЕДПРИЯТИЙ, ЗДАНИЙ И СООРУЖЕНИЙ	ТИПОВОЙ ПРОЕКТ I35-0160/I,2 УДК 728.2.011.265:691-413
	ЦИТП	DXDD
ФЕВРАЛЬ 1984	5-ЭТАЖНАЯ БЛОК-СЕКЦИЯ ОБЩЕЖИТИЯ ДЛЯ РАБОЧИХ И СЛУЖАЩИХ НА 218 МЕСТ С ЯЧЕЙКАМИ НА 12 И 3-4 ЧЕЛОВЕКА	На 2-х листах На 4-х страницах Страница I

Ф А С А Д Iс-15с

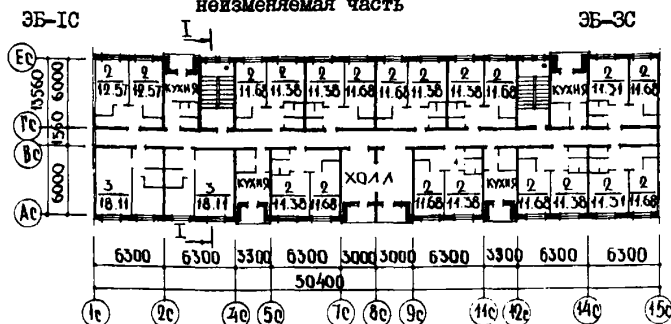


РАЗРЕЗ I-I

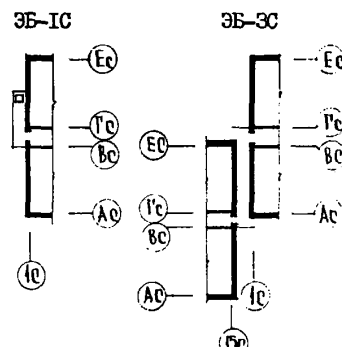


ПЛАН ТИПОВОГО ЭТАЖА

неизменяемая часть

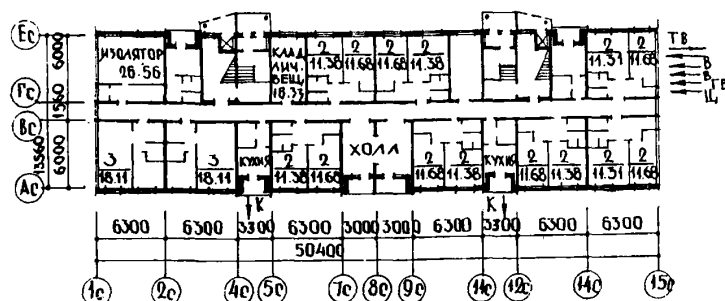


ЭЛЕМЕНТЫ БЛОКИРОВКИ

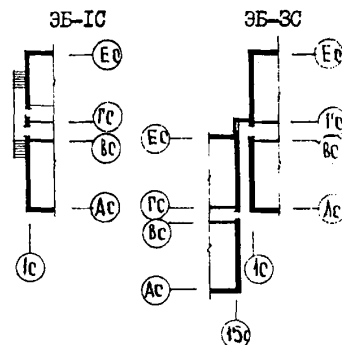


ПЛАН ПЕРВОГО ЭТАЖА

неизменяемая часть



ЭЛЕМЕНТЫ БЛОКИРОВКИ



ЭКСПЛИКАЦИЯ ЖИЛЫХ КОМНАТ И ПОМЕЩЕНИЙ

Наименование	Количество	Площадь, м2 жилая
Жилые комнаты на 4 человека	47	23,25
Жилые комнаты на 3 человека	10	18,11
Изолятор	1	26,56
Кладовая личных вещей	1	16,33

5-ЭТАЖНАЯ БЛОК-СЕКЦИЯ ОБИЖИТИЯ ДЛЯ РАБОЧИХ И СЛУЖАЩИХ НА 218 МЕСТ С ЯЧЕЙКАМИ НА 12 И 3-4 ЧЕЛОВЕКА		ТИПОВОЙ ПРОЕКТ I35-0160/I,2	Лист I Страница 2
12BA	СТРОИТЕЛЬНЫЕ КОНСТРУКЦИИ И ИЗДЕЛИЯ	15UA	ОТДЕЛКА НАРУЖНАЯ Заводская отделка панелей наружных стен фактурный слой бетона /со смывкой/ стекло-мозаичная плитка, окраска бетонной поверхности кремнеорганическими красками
Конструктивная схема с поперечными несущими стенами и опиранием панелей перекрытий на две стороны		ВНУТРЕННЯЯ	
Фундаменты -ленточные, прерывистые плиты фундаментов по серии I.112-5 вып.3 Типоразмеров - 7		В комнатах и передних-клеевая покраска цветная светлых тонов, в кухнях и передних перед кухнями - масляная покраска с отступом от потолка 5 см, в душевых-панель из глазурованной плитки высотой 1,8м выше высококачественная окраска, в санузлах-масляная покраска, в общих коридорах - вододисперсионная покраска светлых тонов	
Стены наружные -однослойные легкобетонные панели толщ.350 мм Типоразмеров - 15			
Стены внутренние -сборные панели из тяжелого бетона толщ.160 мм Типоразмеров - 9			
Перекрытия -многослойные панели из тяжелого бетона, толщ.220 мм Типоразмеров - 12		С3GA ИНЖЕНЕРНОЕ ОБОРУДОВАНИЕ	
Перегородки-сборные гипсобетонные панели, толщ.80мм (вариант керамзитобетонные панели) Типоразмеров - 7		Водопровод- хозяйственно-питьевой. Расчетный напор у основания стояков 20 м.	
В санузлах -сборные железобетонные Типоразмеров - 6		Канализация -хозяйственно-бытовая в городскую сеть; водосток внутренний в сторону оси Ес	
Санузлы -россыпью		Отопление -водяное центральное система однотрубная с радиаторами типа "М140-А0" (вариант с конвекторами "комфорт") для расчетных температур -20°, -25°, -30°, -35°, -40°С Температура теплоносителя 95-70°С	
Лестницы -сборные железобетонные площадки с лицевой поверхностью, выполненной мозаичным покрытием Типоразмеров - 4		Вентиляция -естественная из кухонь 4,5 этажей - принудительная	
Балконы и лоджии -железобетонные плоские плиты толщ.100-120 мм Типоразмеров - 3		Горячее водоснабжение -от внешней сети, расчетный напор у основания стояков 25м.	
Покрытие -легкобетонные плиты, толщ.250мм Типоразмеров - 3		Электроснабжение -от внешней сети,напряжение 380/220В, электроплиты	
Крыша - с теплым чердаком и внутренним водостоком		Освещение -лампами накаливания /вариант с люминесцентным освещением/	
Кровля -рулонная 4-х слойная		Устройство связи - радиотрансляция, коллективные телеантенны, телефонные вводы	
Двери наружные - по серии I.136.5-19 часть I, остекленные и щитовые Типоразмеров - 3		Мусоропровод- с камерой на I этаже со сменным контейнером	
Двери внутренние -щитовой конструкции и остекленные по серии I.136-10 Типоразмеров - 5		С2ЕП	ОСНАЩЕНИЕ ЗДАНИЯ
Окна и балконные двери- сдвоенные и раздельные по серии I.136.5-16/вариант с тройным остеклением по серии I.136.5-17 Типоразмеров - 4		Оборудование кухонь, санузлов и душевых-электроплиты, мойки, умывальники, унитазы, поддоны	
Встроенное оборудование -шкафы по серии I.172-4			
Полы- линолеум, мозаичная плитка, керамическая плитка по серии 2.140-1 вып.6			
Наибольшая масса монтажного элемента- 6,7т (плита покрытия)			
130B	СКОРОСТНОЙ НАПОР ВЕТРА - $\frac{45 \text{ кгс/м}^2}{0,44 \text{ кПа}}$	130B	ВЕС СНЕГОВОГО ПОКРОВА - $\frac{150 \text{ кгс/м}^2}{1,47 \text{ кПа}}$
12CO	СТЕПЕНЬ ОГНЕСТОЙКОСТИ - ВТОРАЯ	G41B	ОРИЕНТАЦИЯ - широтная
141B	РАСЧЕТНАЯ ТЕМПЕРАТУРА НАРУЖНОГО ВОЗДУХА МИНУС 20,25,30,35,40°С	G21E	ИНЖЕНЕРНО-ГЕОЛОГИЧЕСКИЕ УСЛОВИЯ - обычные
G211	КЛИМАТИЧЕСКИЕ РАЙОНЫ И ПОДРАЙОН СССР II, III, IV		

5-ЭТАЖНАЯ БЛОК-СЕКЦИЯ ОБЩЕЖИТИЯ ДЛЯ РАБОЧИХ И СЛУЖАЩИХ
НА 218 МЕСТ С ЯЧЕЙКАМИ НА 12 И 3-4 ЧЕЛОВЕКА

ТИПОВОЙ ПРОЕКТ
I35-0160/I,2

Лист 2
Страница 3

Наименование		Всего	На 1м2 приведен- ной общей площади	Наименование		Всего	На 1м2 приведен- ной общей площади
VIIA	СТОИМОСТЬ			V4KA	ЭКСПЛУАТАЦИОННЫЕ ПОКАЗАТЕЛИ		
VII B	Общая сметная стоимость	тыс. руб. 316,87	0,14	V4KH	Расход воды холодной	л/сек 1,10	-
VII L	в том числе: строительно-монтажных работ	то же 276,39	0,12	V4KI	горячей	1,15	-
VII O	оборудования	40,48	-	V4KI	Канализационные стоки	" 5,38	-
	общая сметная стоимость на I место	" 1,45	-	V4KN	Тепла	ккал/ч 325500	-
VII A	ТРУДОЕМКОСТЬ					кВт 383,13	-
VII F	Построечные трудовые затраты	чел.дн. 4730,23	2,03		в том числе: на отопление	то же 134500	-
VII K	РАСХОДЫ				на горячее водоснабжение	" 195000	-
VII KB	Расход строительных материалов					226,74	-
	Цемент	т 629,9	0,27		Тепла на отопле-ние 1м2 общей площади	" 59,11	-
	Цемент, приведен-ный к марке М400	592,55	0,25	V4KK	Потребная элект-рическая мощ-ность	кВт 88	-
	в том числе:				Эксплуатационные затраты	руб/год 15020	6,47
	на сборные изделия	" 531,06	0,23		ТЕХНИЧЕСКИЕ ХАРАКТЕРИСТИКИ		
	Сталь	" 57,51	0,025	G3NB	Объем строитель-ный	м3 11472,54	4,94
	Сталь, приведенная к классу А-I и С38/23	" 78,27	0,034		в том числе: подземной части	" 71,28	-
	в том числе:			G3OC	Площадь застройки	м2 717,06	-
	на сборные изделия	" 74,25	-	G3OI	Приведенная общая	" 2321,55	-
	Бетон и железобетон	м3 2014,46	0,86	G3OB	общая	" 2275,16	-
	в том числе:			G3OK	жилая	" 1272,54	0,55
	сборный тяжелый	" 1197,58	-		летних помещений	" 46,39	-
	легкий	" 816,88	-		Площадь внеквартирных помещений	" 79,99	-
	Лесоматериалы	49,0					
	Лесоматериалы, при-веденные к круглому лесу	м3 380	0,162				
	Кирпич	тыс.шт. 14,02	-				
	Масса конструкций и материалов	т 4388,4	1,88				
	Масса надземной части /от низа перекрытия техни-ческого подполья/	" 3745,6	1,61				

ДОПОЛНИТЕЛЬНЫЕ ДАННЫЕ

Кроме настоящего проекта разработана 5-этажная блок-секция общежития для рабочих и служащих на 203 места с ячейками на 3-4 человека (тип.пр.№I35-0159/I,2), 5-этажная блок-секция общежития на 204 места с ячейками на 12 человек (тип.пр.№I35-0158/I,2). Из них komponуются общежития вместимостью 407,422 места. Для общежитий разработан одноэтажный блок-обслуживания на 200-400 человек (тип.пр.№ 281-8-I35-2)

Показатели приведены для варианта блок-секций с элементами блокировки ЗБ-1с, ЗБ-3с для условий строительства при расчетной температуре наружного воздуха -30°C с ленточными фундаментами, однослойными панелями толщ.350 мм

5-ЭТАЖНАЯ БЛОК-СЕКЦИЯ ОБЩЕЖИТИЯ ДЛЯ РАБОЧИХ И СЛУЖАЩИХ НА 218 МЕСТ С ЯЧЕЙКАМИ НА 12 И 3-4 ЧЕЛОВЕКА		ТИПОВОЙ ПРОЕКТ I35-0160/1.2	Лист 2 Страница 4
Б7ЕА СОСТАВ ПРОЕКТНОЙ ДОКУМЕНТАЦИИ		раздел 10.2-1-28 Внутренние стеновые панели Рабочие чертежи изделий. Арматурные изделия	
Часть 0	Общая часть	раздел 10.3-1-87 Многопустотные панели перекрытия шириной 3м с 14 пустотами диаметром 159 мм. Рабочие чертежи изделий. Арматурные изделия	
раздел 0-1	Общая характеристика проекта	раздел 10.3-1-100 Сплошные панели перекрытия шириной 3м. Рабочие чертежи изделий. Арматурные изделия	
Часть 01	Архитектурно-строительные чертежи ниже отм.0	раздел 10.3-1-110 Многопустотные панели перекрытия шириной 3м с 14 пустотами диаметром 159 мм. Рабочие чертежи изделий. Арматурные изделия	
раздел 01-1	Здание с ленточными фундаментами	раздел 10.3-1-113 Сплошные панели перекрытия шириной 3м. Рабочие чертежи изделий. Арматурные изделия	
Часть 1	Архитектурно-строительные чертежи выше отм.0	раздел 10.4-1-31 Разные железобетонные изделия. Рабочие чертежи изделий. Арматурные изделия	
Часть 2	Отопление и вентиляция.	раздел 10.4-1-107 Разные железобетонные изделия. Рабочие чертежи изделий	
раздел 2-1	с радиаторами М140 АО (вариант с конвекторами)	раздел 10.5-77 Перегородки гипсобетонные и керамзитобетонные /для варианта пустотных панелей перекрытий/	
Часть 3	Водоснабжение, канализация, водостоки выше отм.0	раздел 10.5-78 Перегородки гипсобетонные и керамзитобетонные /для варианта сплошных панелей перекрытий/	
Часть 5	Электрооборудование	раздел 10.5-1-46 Перегородки гипсобетонные и керамзитобетонные под сплошной и пустотный настил перекрытия	
Часть 6	Слаботочные устройства	раздел 10.6-48 Деревянные изделия	
Часть 8	С м е т ы	раздел 10.7-35 Металлические изделия и монтажные связи	
Часть 9	Узлы и детали	раздел 10.11-1-31 Изделия крыши. Рабочие чертежи изделий. Арматурные изделия	
раздел 9.1-80	Монтажные узлы и детали	раздел 10.12-1-87 Дополнительные изделия. Рабочие чертежи изделий	
раздел 9.2-19	Общестроительные детали	раздел 10.12-1-89 Дополнительные изделия. Рабочие чертежи изделий	
Часть 10	Изделия заводского изготовления	раздел 10.13-5 Калькуляция стоимости железобетонных изделий	
раздел 10.1-0-33	Наружные стеновые панели для обычных условий строительства. Общие материалы и унифицированные детали для панелей из легкого бетона	Серия 83 Часть 10	
раздел 10.1-1-101	Наружные стеновые панели однорядной разрезки из легкого бетона толщиной 300, 350 и 400 мм. Цокольные панели. Рабочие чертежи	раздел 10.8-1 Мусоропровод МП-3, чертежи унифицированных камер мусороудаления УКМ-1 и общие чертежи мусороудаления	
раздел 10.1-2-101	Наружные стеновые панели однорядной разрезки из легкого бетона толщиной 300, 350 и 400 мм. Цокольные панели. Арматурные изделия	раздел 10.8-2	
раздел 10.1-1-107	Наружные стеновые панели однорядной разрезки из легкого бетона толщиной 300, 350 и 400 мм. Рабочие чертежи изделий. Арматурные изделия		
раздел 10.2-1-31	Внутренние стеновые и цокольные панели /для варианта пустотных панелей перекрытий/. Рабочие чертежи изделий. Арматурные изделия		
раздел 10.2-1-32	Внутренние стеновые и цокольные панели /для варианта сплошных панелей перекрытий/. Рабочие чертежи изделий. Арматурные изделия		
Объем проектных материалов, приведенных к формату II - 456 -форматки			
Б7Б А АВТОР ПРОЕКТА	Конструкторское бюро по железобетону им. А.А. Якушева Госстроя РСФСР Москва 109088, 1-ая ул. Машиностроения, дом 5		
Б7И А УТВЕРЖДЕНИЕ	Утвержден Госстроем РСФСР Листом № 8-23 от 19.12.78г Введен в действие Конструкторским бюро по железобетону им. А.А. Якушева приказ № 151 от 21.09.83г		
Б7К А ПОСТАВЩИК	ЦИТИ, 125878, Москва А-445, Смольная ул, 22		
		Инв. № 19113	
		Катал. № 048871	

В. БОРИСОВ

ГЛАВНЫЙ КОНСТРУКТОР
ПРОЕКТА

В. САБУРОВ

ГЛАВНЫЙ ИНЖЕНЕР КБ ПО
ЖЕЛЕЗОБЕТОНУ ИМ. А.А. ЯКУШЕВА