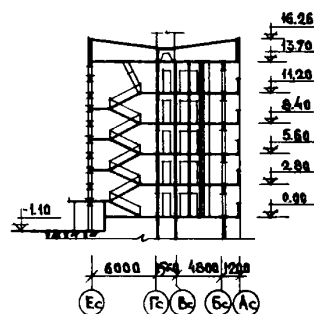
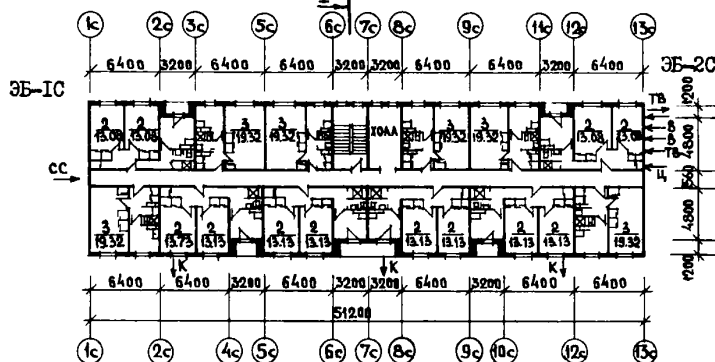


СССР	СТРОИТЕЛЬНЫЙ КАТАЛОГ ЧАСТЬ 2 ТИПОВЫЕ ПРОЕКТЫ ПРЕДПРИЯТИЙ, ЗДАНИЙ И СООРУЖЕНИЙ	ТИПОВОЙ ПРОЕКТ 125-050/1,2 УДК 728.42.265:691-413
ЦИТП	5-ТИ ЭТАЖНАЯ БЛОК-СЕКЦИЯ ОБЩЕЖИТИЯ ДЛЯ РАБОЧИХ И СЛУЖАЩИХ НА 203 МЕСТА С ЯЧЕЙКАМИ НА 3-4 ЧЕЛОВЕКА	ОХ00
АПРЕЛЬ 1984		На 3-х листах На 5-ти страницах Страница I

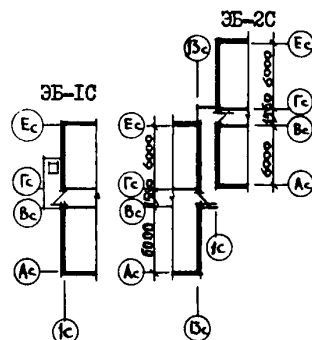
Ф А С А Д IC-13C



РАЗРЕЗ I-I

ПЛАН ТИПОВОГО ЭТАЖА
НЕИЗМЕНЯЕМАЯ ЧАСТЬ

ЭЛЕМЕНТЫ БЛОКИРОВКИ



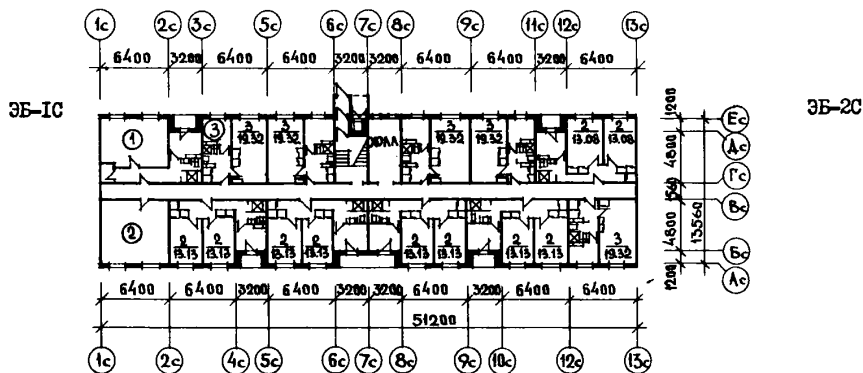
I-I

ЭКСПЛИКАЦИЯ ЖИЛЫХ КОМНАТ

Жилые комнаты	Количество	Площадь, м ² жилая
На 2 чел.	18	13,08
На 2 чел.	40	13,13
На 3 чел.	29	19,32

5-ТИ ЭТАЖНАЯ БЛОК-СЕКЦИЯ ОБЩЕЖИТИЯ ДЛЯ РАБОЧИХ И СЛУЖАЩИХ НА 203 МЕСТА С ЯЧЕЙКАМИ НА 3-4 ЧЕЛОВЕКА	ТИПОВОЙ ПРОЕКТ I25-050/I,2	Лист I Страница 2
--	-------------------------------	----------------------

ПЛАН ПЕРВОГО ЭТАЖА
НЕИЗМЕНЯЕМАЯ ЧАСТЬ



ЭКСПЛИКАЦИЯ ПОМЕЩЕНИЙ

Но- мер	Наименование	Площадь, м2
1	Изолятор	25,56
2	Кладовая	36,12
3	Кухня	7,26
	Жилые комнаты на 2 чел.	13,08
	Жилые комнаты на 2 чел.	13,13
	Жилые комнаты на 3 чел.	19,32

<p align="center">5-ЭТАЖНАЯ БЛОК-СЕКЦИЯ ОБЩЕЖИТИЯ ДЛЯ РАБОЧИХ И СЛУЖАЩИХ НА 203 МЕСТА С ЯЧЕЙКАМИ НА 3-4 ЧЕЛОВЕКА</p>	<p align="center">ТИПОВОЙ ПРОЕКТ I25-050/I,2</p>	<p align="center">Лист 2 Страница 3</p>
---	---	---

D2BA СТРОИТЕЛЬНЫЕ КОНСТРУКЦИИ И ИЗДЕЛИЯ

Конструктивная схема с поперечными несущими стенами и опиранием панелей перекрытий на две стороны

Фундаменты-ленточные, перерывистые из железобетонных плит по серии I.II2-5 вып.2

Типоразмеров - 5

Стены наружные - однослойные панели из легкого бетона толщ.350 мм

Типоразмеров - 8

Стены внутренние - сборные панели из тяжелого бетона толщ.160мм

Типоразмеров - 5

Перекрытия - многослойные панели из тяжелого бетона, толщ.220 мм

Типоразмеров - 5

Перегородки - крупнопанельные гипсобетонные толщ.80 мм

Типоразмеров - 7

В санузлах - сборные железобетонные

Типоразмеров - 7

Санузлы - россыпью

Лестницы - сборные железобетонные марши и площадки с лицевой поверхностью, выполненной мозаичным покрытием

Типоразмеров - 4

Балконы и лоджии - железобетонные плоские плиты толщ.100-120 мм

Типоразмеров - 2

Ограждение лоджий - железобетонные экраны

Покрывшие - легкбетонные плиты, толщ.250 мм

Типоразмеров - 2

Крыша - с теплым чердаком и внутренним водостоком

Кровля-рулонная -4-х слойная

Двери наружные - по серии I.I36.5-19 остекленные типовые

Типоразмеров - 2

Двери внутренние - типовые глухие и остекленные по серии I.I36-10

Типоразмеров - 3

Окна и балконные двери - спаренные и раздельные по серии I.I36.5-16. с тройным остеклением по серии I.I36.5-17

Типоразмеров - 5

Встроенное оборудование - шкафы по серии I.I72-4

Полы - линолеум, мозаичная плитка, керамическая плитка

Наибольшая масса монтажного элемента - 6,38

(Внутренняя стеновая панель)

**J30B СКОРОСТНОЙ НАПОР ВЕТРА - 45 кгс/м²
0,44 кПа**

R2CO СТЕПЕНЬ ОГНЕСТОЙКОСТИ - вторая

M1ED РАСЧЕТНАЯ ТЕМПЕРАТУРА НАРУЖНОГО ВОЗДУХА - минус 20,25,30,35,40°C

G2DD КЛИМАТИЧЕСКИЕ РАЙОНЫ И ПОДРАЙОН II,III и IV

H5UA**ОТДЕЛКА
НАРУЖНАЯ**

Заводская отделка панелей наружных стен; фактурный слой бетона /со смывкой/, стекломозаичная плитка, окраска бетонной поверхности кремнеорганическими красками

ВНУТРЕННЯЯ

В комнатах и передних -клеевая покраска цветная светлых тонов, в кухнях и передних перед кухнями - масляная покраска с отступом от потолка 5 см, в душевых -панель из глазурованной плитки высотой 1,8м выше высококачественная окраска, в санузлах - масляная покраска, в общих коридорах водозамульсионная покраска светлых тонов

C3GA**ИНЖЕНЕРНОЕ ОБОРУДОВАНИЕ**

Водопровод-хозяйственно-питьевой, расчетный напор у основания стояков -20м.

Канализация -хозяйственно-бытовая в городскую сеть, водосток -внутренний в сторону оси Ес

Отопление-водяное центральное, система одноконтурная с радиаторами типа "M140-A0" (вариант с конвекторами "Комфорт"), для расчетных температур -20°, -25°, -30°, -35°, -40°C. Температура теплоносителя 95°-70°C

Вентиляция -естественная, из кухонь 4,5-го этажей - принудительная

Горячее водоснабжение - от внешней сети, расчетный напор у основания стояков -22 м.

Электроснабжение -от внешней сети, напряжение 380/220 В

Освещение -люминисцентное и лампы накаливания

Устройство связи - радиотрансляция, коллективные телеантенны, телефонные вводы

Мусоропровод - с камерой на I этаже со сменным контейнером по серии 83 часть 10 раздел 10.8-1

C2ED**ОСНАЩЕНИЕ ЗДАНИЯ**

Оборудование кухонь, санузлов и душевых-электроплиты, мойки, умывальники, унитази, поддоны

J3NB

**ВЕС СНЕГОВОГО ПОКРОВА - 150 кгс/м²
1,47 кПа**

G1BF

ОРИЕНТАЦИЯ -широтная

G2E2

ИНЖЕНЕРНО-ГЕОЛОГИЧЕСКИЕ УСЛОВИЯ-обычные

5-ЭТАЖНАЯ БЛОК-СЕКЦИЯ ОБЩЕЖИТИЯ ДЛЯ РАБОЧИХ И СЛУЖАЩИХ НА 203 МЕСТА С ЯЧЕЙКАМИ НА 3-4 ЧЕЛОВЕКА	ТИПОВОЙ ПРОЕКТ I25-050/I,2	Лист 2 Страница 4
---	-------------------------------	----------------------

Наименование	Всего	На 1 м2 приведен- ной общей площади	Наименование	Всего	На 1 м2 приведен- ной общей площади
VIIA СТОИМОСТЬ			V4KA ЭКСПЛУАТАЦИОННЫЕ ПОКАЗАТЕЛИ		
VIIБ Общая сметная стоим- мость тыс. руб.	316,14	0,12	V4KH Расход воды л/сек	1,0	-
VIIВ в том числе:			" Холодной горячей	1,20	-
VIIГ Строительно-монтаж- ных работ тыс.	278,48	0,10	V4KI Канализацион- ные стоки	5,16	-
VIIО Оборудования	37,66	-	V4KN Тепла ккал/ч	358910	-
общая сметная стоим- мость на 1 место	1,56	-	кВт	417,2	-
VIIА ТРУДОЕМКОСТЬ			в том числе:		
VIIГ Построечные трудовые затраты чел. дн.	4774,44	1,78	на отопление тыс.	173910	-
VIIKA РАСХОДЫ			202,2	-	
VIIKB Расход строительных материалов			на горячее водоснабжение	185000	-
Цемент т	614,33	0,23	215	-	
Цемент, приведенный к марке М400	607,63	0,225	Тепла на отоп- ление 1м2 об- щей площади	-	65,6
в том числе:			"	-	0,077
на сборные изделия	574,43	0,21	V4KK Потребная элек- трическая мощ- ность кВт	102	
Сталь	59,53	0,022	Эксплуатацион- ные затраты руб/год	17469	6,51
Сталь, приведенная к классу А-I и С38/23	77,95	0,029	ТЕХНИЧЕСКИЕ ХАРАКТЕРИСТИКИ		
в том числе:			G3NB Объем строи- тельный м3	11744,69	4,38
на сборные изделия	75,70	-	G3OC Площадь застройки м2	738,67	-
Бетон и железобетон	2012,31	0,75	G3OI приведенная общая	2682,52	-
в том числе:			G3OB общая	2638,12	-
оборудов:			G3OK жилая	1320,92	0,49
тяжелый	1312,30	-	Летних помещений	44,43	-
легкий	691,51	-	Площадь внеквартирных помещений	61,68	-
Монолитный	8,50	-			
Лесоматериалы	254,6	0,095			
Лесоматериалы, приве- денные к круглому лему м3	382,0	0,14			
Кирпич тыс.шт	8,07	-			
Масса конструкций и материалов т	4127,1	1,57			
Масса надземной части (от пола пе- рекрытия техниче- ского подполья)	3620,2	1,35			

ДОПОЛНИТЕЛЬНЫЕ ДАННЫЕ

Кроме настоящего проекта разработана 5-этажная блок-секция общежития для рабочих и служащих на 204 места с ячейками на 12 человек (тип.пр.№ I25-050/I,2)
5-этажная блок-секция общежития на 226 мест с ячейками на 12 и 3-4 человека тип. I25-051/I,2
Из них комплектуются общежития вместимостью 407,430 места. Для общежитий разработан одностан-
ный блок-обслуживания на 200-400 человек (тип.пр.№ 281-8-I25-3)

Показатели приведены для варианта блок-секций с элементами блокировки
для условий строительства при расчетной температуре наружного воздуха -30°C с ленточными
фундаментами, однослойными панелями толщиной 350 мм.

Расчетный показатель вместимости блок-секции общежития - 1 место.

5-ТИ ЭТАЖНАЯ БЛОК-СЕКЦИЯ ОБИЖИТИЯ ДЛЯ РАБОЧИХ И СЛУЖАЩИХ НА 203 МЕСТА С ЯЧЕЙКАМИ НА 3-4 ЧЕЛОВЕКА	ТИПОВОЙ ПРОЕКТ I25-050/I,2	Лист 3 Страница 5
---	-------------------------------	----------------------

В7ЕА СОСТАВ ПРОЕКТНОЙ ДОКУМЕНТАЦИИ

Часть 0	Общая часть
раздел 0-I	Общая характеристика проекта
Часть 0-I	Архитектурно-строительные чертежи ниже отм.0
раздел 0I-I	Здания с ленточными фундаментами
Часть I	Архитектурно-строительные чертежи выше отм.0
Часть 2	Отопление и вентиляция
раздел 2-I	с радиаторами М 140-40 (вариант с конвекторами)
Часть 3	Водоснабжение, канализация, водостоки выше отм.0
Часть 5	Электрооборудование, автоматизация
Часть 6	Слаботочные устройства
Часть 8	С м е т ы
Часть 9	Узлы и детали
раздел 9-2	Монтажные узлы и детали
раздел 9-36	Монтажные узлы и детали
Часть 10	Изделия заводского изготовления
раздел 10.1-59	Наружные стеновые панели однорядной разрезки из легкого бетона толщиной 300, 350 и 400 мм. Цокольные панели. Рабочие чертежи изделий.
раздел 10.2-6	Внутренние стеновые панели
раздел 10.3-7	Многопустотные панели перекрытий шириной 2390 мм
раздел 10.3-9	Многопустотные панели перекрытий шириной 2390 мм
раздел 10.3-23	Панели перекрытий
раздел 10.4-I	Прочие сборные железобетонные изделия
раздел 10.4-4	Прочие сборные изделия (железобетонные, металлические, деревянные)
раздел 10.4-30	Прочие изделия
раздел 10.5-I	Перегородки и изделия полов
раздел 10.5-I3	Перегородки
раздел 10.6-I	Деревянные изделия серия I35
раздел 10.7-I	Металлические изделия
раздел 10.9-I	Изделия нулевого цикла
раздел 10.12-20	Дополнительные изделия
раздел 10.13-12	Калькуляция сметных цен на железобетонные изделия
раздел 10.12-28	Дополнительные изделия

Объем проектных материалов, приведенных к формату А4 - 485 форматок

В7БА АВТОР ПРОЕКТА

Конструкторское бюро по железобетону им. А.А. Якушева
Госстроя РСФСР, Москва 109088, I-ая ул. Машиностроения, 5

В7НА УТВЕРЖДЕНИЕ

Утвержден Госстроем РСФСР Постановление № I от 13.01.78
Введен в действие Конструкторским бюро по железобетону
им. А.А. Якушева, приказ № 166 от 25 октября 1983г.

В7КА ПОСТАВЩИК

ЦИТП, I25878, Москва, А-445, Смольная ул., 22

Ивв. № 19406
Катал. л. № 049434

В. БОРИСОВ

ГЛАВНЫЙ ИНЖЕНЕР
ПРОЕ

В. САДУРОВ

ГЛАВНЫЙ ИНЖЕНЕР КБ ПО
ЖЕЛЕЗОБЕТОНУ ИМ. А.А. ЯКУШЕВА