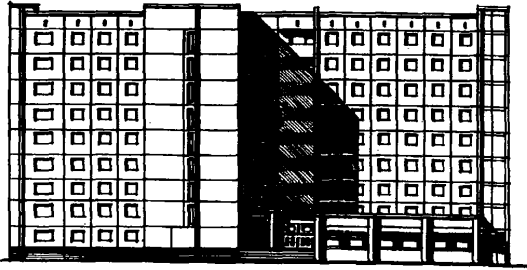
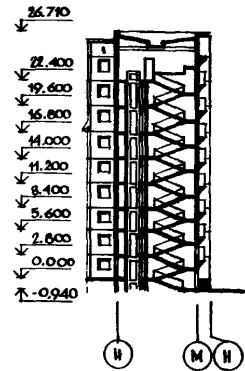


<p>СССР</p>	<p>СТРОИТЕЛЬНЫЙ КАТАЛОГ ЧАСТЬ 2 ТИПОВЫЕ ПРОЕКТЫ ПРЕДПРИЯТИЙ, ЗДАНИЙ И СООРУЖЕНИЙ</p>	<p>ТИПОВОЙ ПРОЕКТ I6I-97-2I/I.2 УДК 728.2.011.269:691-413</p>
<p>ЦИТП</p>	<p>ОБЪЕДИТИЕ 9-ЭТАЖНОЕ НА 600 МЕСТ ДЛЯ СТУДЕНТОВ И УЧАЩИХСЯ</p>	<p>ОХСН</p>
<p>МАЙ 1983</p>		<p>На 3-х листах На 5-ти страницах Страница I</p>

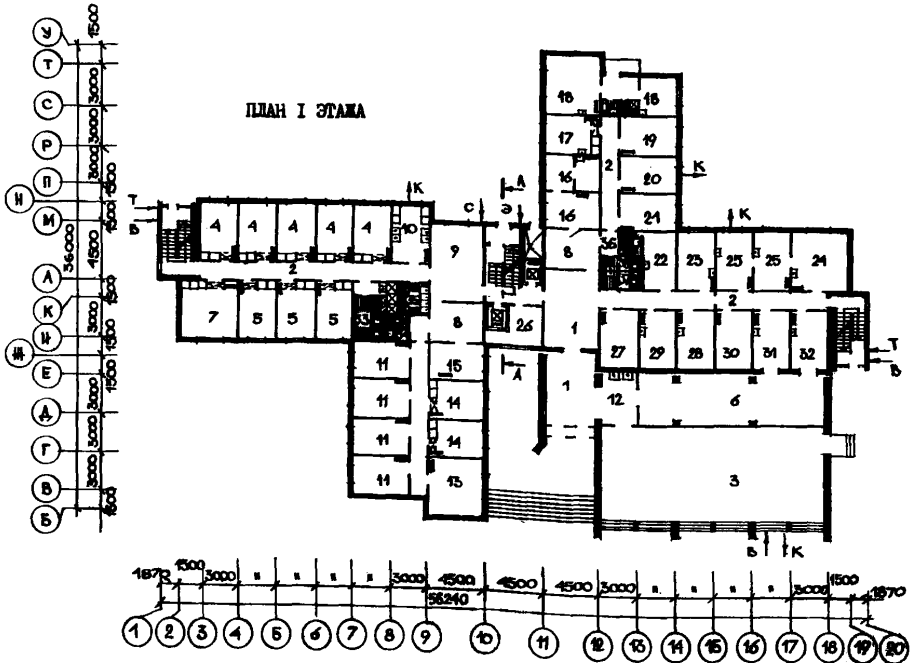
ФАСАД I - 20



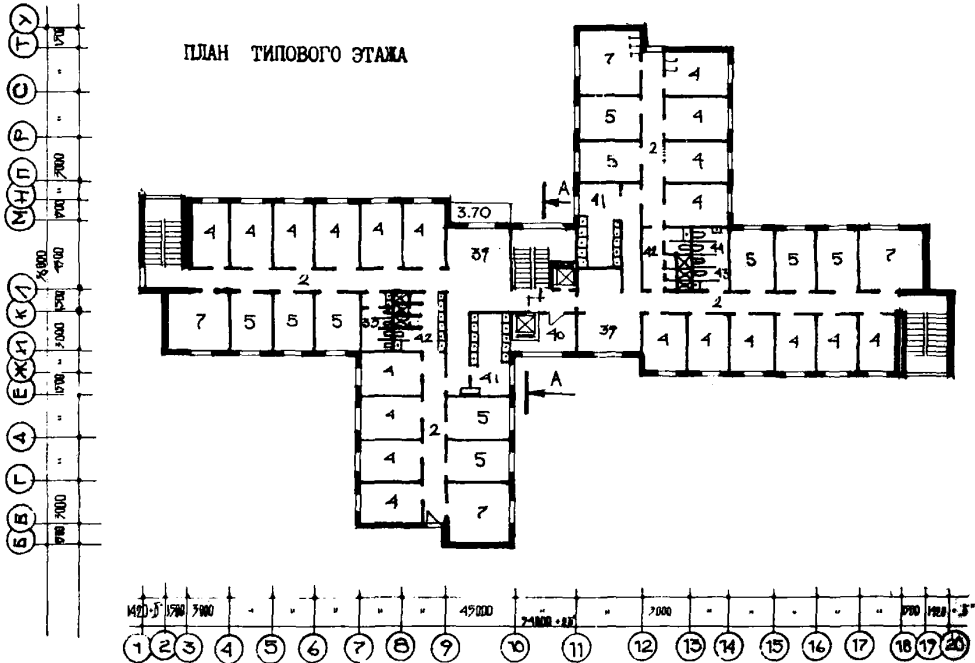
РАЗРЕЗ А-А



ПЛАН I ЭТАЖА



ОБЩЕЖИТИЕ 9-ЭТАЖНОЕ НА 600 МЕСТ ДЛЯ СТУДЕНТОВ И УЧАЩИХСЯ	ТИПОВОЙ ПРОЕКТ I61-97-2I/I.2	Лист I Страница 2
---	---------------------------------	----------------------



ЭКСПЛИКАЦИЯ ПОМЕЩЕНИЙ

Номер	Наименование	Площадь, м2	Номер	Наименование	Площадь, м2
1	Вестибюль	55,84	23	Приемный пункт ремонта обуви	12,06
2	Коридор	887,83	24	Сушильная-гладильная	18,57
3	Зал общественных мероприятий	128,29	25	Постирочная	12,06
4	Жилая комната на 2 человека	11,49	26	Электрошитовая	8,69
5	Жилая комната на 2 человека	11,38	27	Кладовая спорт. инвентаря	12,17
6	Буфет на 36 раб. мест	63,72	28	Кладовая чистого белья	12,17
7	Жилая комната на 3 чел	17,50	29	Кладовая грязного белья	12,17
8	Холл	12,50	30	Приемный пункт химчистки	12,17
9	Гостиная	25,35	31	Моечная буфета	12,17
10	Кухня	12,17	32	Подсобная буфета	12,17
11	Комната для занятий	12,17	33	Мужской санузел	10,34
12	Фойе	11,80	34	Женский санузел	2,00
13	Комната для занятий	18,57	35	Душевые	8,05
14	Комната воспитателя	11,38	36	Инвентарная	2,51
15	Кружковая	12,23	37	Мужской санузел	3,95
16	Парикмахерская	24,33	38	Женский санузел	3,95
17	Комната персонала	11,38	39	Помещение для отдыха	25,35
18	Изолятор	34,22	40	Помещение для чистки и глажения	8,69
19	Кладовая личных вещей	12,17	41	Кухня	16,59
20	Комната коменданта	12,17	42	Душевые с умывальниками	12,90
21	Комната сушки одежды и обуви	12,17	43	Женский санузел	6,12
22	Фотолаборатория	10,92	44	Комната личной гигиены	4,19

ОБЩЕЖИТИЕ 9-ЭТАЖНОЕ НА 600 МЕСТ ДЛЯ СТУДЕНТОВ И УЧАЩИХСЯ	ТИПОВОЙ ПРОЕКТ I61-97-21/I.2	Лист 2 Страница 3
---	---------------------------------	----------------------

D2BA СТРОИТЕЛЬНЫЕ КОНСТРУКЦИИ И ИЗДЕЛИЯ

Конструктивная схема с поперечными и продольными несущими стенами и опиранием панелей перекрытий по контуру.

Фундаменты-денточные, сборные бетонные и ж.-б. блоки (вариант-свайные безростверковые). Серия I.112-5 вып.2. ГОСТ 13579-78. Типоразмеров-21

Фундаменты под колонны блока обслуживания по ИИ-04-1 вып.6. Типоразмеров-6

Стены наружные - трехслойные керамзитобетонные толщ. 35 см (вариант-однослойные панели толщ. 35,40 см). Типоразмеров-26

Блока обслуживания- кирпичные. Стены внутренние - сплошные панели из тяжелого бетона толщ. 16 см. Типоразмеров-10

Блока обслуживания- кирпичные.

Перекрытия- сплошные панели из тяжелого бетона толщ. 16 см. Типоразмеров-9

Покрытие блока обслуживания- плиты ж.-б. с круглыми пустотами по ИИ-04-4 вып.25. Типоразмеров-4

Перегородки-гипсбетонные толщ. 8 см. Типоразмеров-7

Блока обслуживания- кирпичные.

В санузлах-гипсбетонные толщ. 6 см. Типоразмеров-6

Лестницы-сборные ж.-б. марши и площадки. Типоразмеров-7

Балконы- сборные ж.-б. плиты, ограждения ж.-б. Типоразмеров-1

Шахта лифтовая- объемные ж.-б. твинги. Серия I.189-6 вып.1 Типоразмеров-3

Кровля-сборная безрулонная ж.-б. и лотки. Типоразмеров-10

Блока обслуживания- рулонная 4-х слойная совмещенная.

Двери наружные-деревянные входные и служебные. Серия I.136-11. Типоразмеров-3

Двери внутренние -щитовой конструкции по серии I.136-10. Типоразмеров-4

Окна с раздельными переплетами. Серия I.136.5-16 ч. I, II (вариант с тройным остеклением; серия I.136.5-17). Типоразмеров-2

Встроенное оборудование- шкафы и антресоли. Серия I.172-4.

Полы в жилых комнатах, передних, кухнях- дощатые (вариант-линолеум), в санузлах, душевых- керамическая плитка. В блоке обслуживания- мозаичные.

Наибольшая масса монтажного элемента (водосборный лоток) - 7,10 т.

J30B СКОРОСТНОЙ НАПОР ВЕТРА - $\frac{45 \text{ кгс/м}^2}{0,44 \text{ кПа}}$

B200 СТЕПЕНЬ ОГНЕСТОЙКОСТИ - вторая

N1BD РАСЧЕТНАЯ ТЕМПЕРАТУРА НАРУЖНОГО ВОЗДУХА минус 30, 40, 50°C

G2DD КЛИМАТИЧЕСКИЙ ПОДРАЙОН СССР-IV

H50A ОТДЕЛКА

НАРУЖНАЯ

Заводская отделка панелей наружных стен декоративным бетоном (варианты-керамической или стеклянной плиткой), кирпичных стен - каменной штукатуркой.

ВНУТРЕННЯЯ

В жилых комнатах- клеевая окраска. Вариант - оклейка обоями повышенного качества. В прочих помещениях - масляная окраска. В санузлах, душевых, частично в кухнях- глазурованная плитка на высоту 1,8 м.

G3GA ИНЖЕНЕРНОЕ ОБОРУДОВАНИЕ

Водопровод-хозяйственно-питьевой и противопожарный, расчетный напор у основания стояков 32 м.

Канализация-хозяйственно-бытовая в городскую сеть; водосток- внутренний с открытым выпуском в сторону оси "А".

Отопление-водяное центральное, система однотрубная с радиаторами типа "М 140 А0" (вариант- стальные штампованные типа "РСГ-2") для расчетных температур минус 30, 35, 40, 45, 50°C. Температура теплоносителя- 105-70°C. В блоке обслуживания- конвекторы типа "Комфорт". Температура теплоносителя 150-70°C.

Вентиляция - приточно-вытяжная с естественным и частично механическим побуждением.

Горячее водоснабжение- от внешней сети, расчетный напор у основания стояков 33 м.

Электроснабжение - II категории от внешней сети, напряжение 380/220 В.

Освещение - лампы накаливания, люминесцентные.

Устройства связи- радиотрансляция, телевидение, телефонные вводы.

Мусоропровод- с камерой на I этаже, со сменным контейнером.

Лифты- пассажирские грузоподъемностью 320 кг.

G2ED ОСНАЩЕНИЕ ЗДАНИЯ

Оборудование кухонь и санузлов- электроплиты, мойки, унитазы, биде, умывальники, душевые поддоны.

J3NB ВЕС СНЕГОВОГО ПОКРОВА - $\frac{150 \text{ кгс/м}^2}{1,47 \text{ кПа}}$

G1BF ОРИЕНТАЦИЯ - свободная

G2EE ИНЖЕНЕРНО-ГЕОЛОГИЧЕСКИЕ УСЛОВИЯ-

обычные

ОБЩЕЖИТИЕ 9-ЭТАЖНОЕ НА 600 МЕСТ ДЛЯ СТУДЕНТОВ И УЧАЩИХСЯ	ТИПОВОЙ ПРОЕКТ I6I-97-2I/I.2	Лист 2 Страница 4
---	---------------------------------	----------------------

Наименование		Всего	На I м2 приве- денной общей площади	Наименование		Всего	На I м2 приве- денной общей площади	
V11A	СТОИМОСТЬ			V4KA	ЭКСПЛУАТАЦИОННЫЕ ПОКАЗАТЕЛИ			
V11B	Общая сметная стоимость	тыс. руб.	782	0,123	Расход			
	в том числе:			V4KB	воды холодной	л/с	2,41 -	
V11L	строительно-монтажных работ	то же	642	0,101	горячей	"	3,10 -	
V11O	оборудования	"	140	-	V4KI	Канализационные стоки	"	5,94 -
V11V	общая на I место	руб.	1303	-	V4KN	Тепла	ккал/ч кВт	799175 - 915,4
V11A	ТРУДОЕМКОСТЬ				в том числе:			
V11F	Построечные трудовые затраты	чел.-дн.	10434	1,65	на отопление	"	364475 - 422,8	
V1KA	РАСХОДЫ				на вентиляцию	"	19700 - 22,8	
V1KB	Расход строительных материалов				на горячее водоснабжение	"	405000 - 469,8	
	Цемент	т	1336	0,21	Тепла на отопление I м2 общей площади	"	- 58 0,07	
	Цемент, приведенный к марке М-400	"	1283(141)	0,20	V4KC	Потребная электрическая мощность	кВт	250,4 -
	в том числе:				Эксплуатационные затраты	руб/год	51916 8,19	
	на сборные изделия	"	1142	0,18	G3NB	ТЕХНИЧЕСКИЕ ХАРАКТЕРИСТИКИ		
	Сталь	"	134(18)	0,0211		Объем строительный	м3	23078 3,64
	Сталь, приведенная к классу А-I и С38/48	"	170	0,0268		в том числе:		
	в том числе:					блока обслуживания	"	1037 -
	на сборные изделия	"	153	-	G3OG	застройки	м2	1142 -
	Бетон и железобетон	м3	4286	0,68		в том числе:		
	в том числе:					блока обслуживания	"	273 -
	монолитный тяжелый	"	156	-	G3OI	приведенная общая	"	6339 -
	сборный тяжелый	"	3062	-	G3OB	общая	"	6323 -
	легкий	"	1068	-		в том числе		
	Лесоматериалы	"	397	0,06		блока обслуживания	"	234 -
	Лесоматериалы, приведенные к круглому лесу	м3	596(347)	0,09	G3OK	жилая	"	3418 0,54
	Кирпич	тыс.шт.	57	-		летних помещений	"	61 -
	Масса конструкций и материалов	т	17939	2,83		В скобках указывается потребность строительных материалов без учета расходов на изготовление сборных изделий, конструкций		
	Масса надземной части (от низа перекрытия технического подполья)	"	15693	2,48				

ДОПОЛНИТЕЛЬНЫЕ ДАННЫЕ

Конструкции общежития запроектированы из керамзитобетона и железобетона. Рабочие чертежи форм для изделий заводского изготовления разрабатываются институтом СибНИИЭП.

Показатели приведены для условий строительства при расчетной температуре минус 30°C, с ленточными фундаментами и трехслойными панелями наружных стен.

Сметы составлены в ценах I территориального района в соответствии с п.7.29 дополнения к СН 401-69. Расчетный показатель I м2 приведенной общей площади. Прочие затраты включены в стоимость строительно-монтажных работ.

Проект разработан взамен типового проекта I6I-97-2I/I.

ОБЩЕЖИТИЕ 9-ЭТАЖНОЕ НА 600 МЕСТ ДЛЯ СТУДЕНТОВ И УЧАЩИХСЯ	ТИПОВОЙ ПРОЕКТ I6I-97-2I/I,2	Лист 3 Страница 5
---	---------------------------------	----------------------

B7BA СОСТАВ ПРОЕКТНОЙ ДОКУМЕНТАЦИИ

P0	Общая часть Архитектурно-строительная часть жилых блоков ниже отм.0,000	P9.1-1	Изделия бетонные и железобетонные
PI.0-1	Свайное основание	P9.1-2	Изделия бетонные и железобетонные
PI.0-3	Ленточные фундаменты	P9.2-1	Наружные стеновые панели однослойные
PI.1-1	Архитектурно-строительная часть жилого блока выше отм.0,000	Выпуск 0-1	Общие материалы и унифицированные детали панелей
PI.1-2	Архитектурно-строительная и технологическая часть блока обслуживания	Выпуск 1-1	Наружные стеновые панели однослойные толщиной 350,400 мм
PI.1-3	Архитектурно-строительная и технологическая часть блока обслуживания	Выпуск 2-1	Арматурные изделия и закладные детали
P2.1-1	Отопление и вентиляция жилого блока	P9.2-2	Наружные стеновые панели трехслойные керамзитобетонные
P2.1-2	Отопление и вентиляция блока обслуживания	Выпуск 0-1	Общие материалы и унифицированные детали панелей
P3.1-1	Водоснабжение и канализация жилого блока	Выпуск 1-1	Наружные стеновые панели трехслойные керамзитобетонные толщиной 350 мм
	Электрооборудование	Выпуск 2-1	Арматурные изделия и закладные детали
P5.1-1	Электроосвещение	P9.2-4	Цокольные панели наружных стен однослойные, толщиной 300 мм
P5.2-1	Силовое электрооборудование и автоматизация сантехустройств	P9.2-5	Цокольные панели наружных стен однослойные, толщиной 350 мм
P6.1-1	Связь и сигнализация	P9.2-7	Опорные и паралетные панели
P7.1-1	Сметы	P9.3-1	Панели внутренних стен
P8.1-1	Узлы монтажные для однослойных и трехслойных керамзитобетонных панелей	P9.4-1	Панели перекрытий
P8.2-1	Узлы общестроительные и архитектурных решений	P9.5-1	Изделия сборной железобетонной кровли
P8.2-3	Узлы внутренних стен и перекрытий	P9.6-1	Деревянные изделия. Встроенные шкафы и антресоли
P8.2-4	Узлы кровли	P9.7-1	Деревянные изделия
P8.2-5	Детали входов и узлы для свайных фундаментов	P9.8-1	Металлические изделия. Анкерные и монтажные петли, закладные детали
P8.2-6	Детали входов для ленточных фундаментов	P9.8-2	Металлические изделия и накладки
		P9.9-1	Гипсобетонные перегородки
		P9.10-1	Изделия заводского изготовления.

Объем проектных материалов, приведенных к формату II- 4259 форматок
в том числе изделий заводского изготовления - 3418 форматок

B7BA АВТОР ПРОЕКТА	СибЗНИИЭП, 630078, Новосибирск-78, Пермитина, 24
B7BA УТВЕРЖДЕНИЕ	Утвержден Госгражданстроем 31 января 1972 г. письмо № 3-164 Введен в действие СибЗНИИЭП, приказ № 80 от 31 мая 1982г.
B7BA ПОСТАВЩИК	НПОИПТ, 630064, Новосибирск-64, пр.К.Маркса, I

Инв. №

Катал.л.№ 0476II

К.А. Черепкова

Гл. архитектор
проекта

В.П. Зонов

Гл. инженер
института