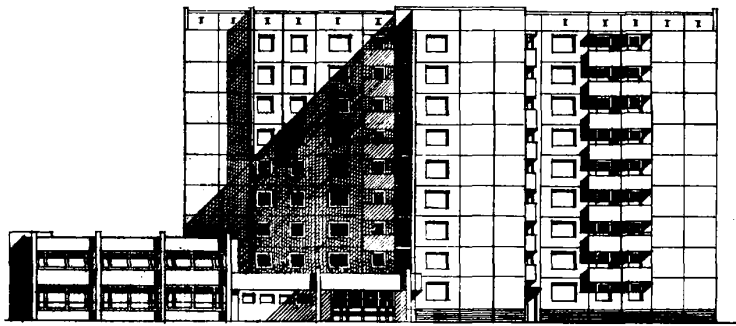
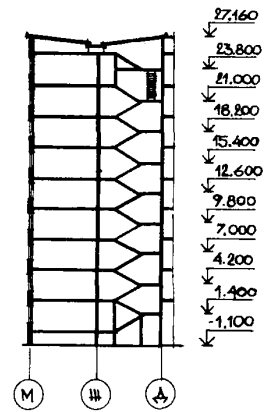


<p>СССР</p>	<p>СТРОИТЕЛЬНЫЙ КАТАЛОГ ЧАСТЬ 2 ТИПОВЫЕ ПРОЕКТЫ ПРЕДПРИЯТИЙ, ЗДАНИЙ И СООРУЖЕНИЙ</p>	<p>ТИПОВОЙ ПРОЕКТ I61-97-52/I,2 УДК 728.2.011.369:691-413</p>
<p>ЦИТП</p>	<p>ОБЩЕЖИТИЕ 9-ЭТАЖНОЕ НА 585 МЕСТ ДЛЯ РАБОЧИХ И СЛУЖАЩИХ</p>	<p>ОХСН</p>
<p>МАЙ 1983</p>		<p>На 3-х листах На 5-ти страницах Страница I</p>

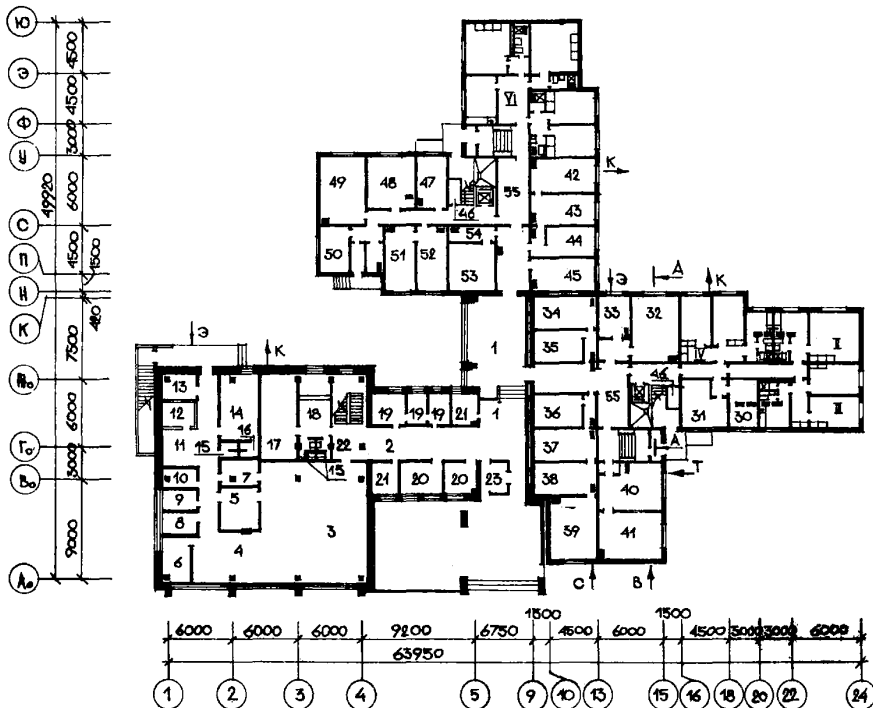
ФАСАД I - 24



РАЗРЕЗ А-А

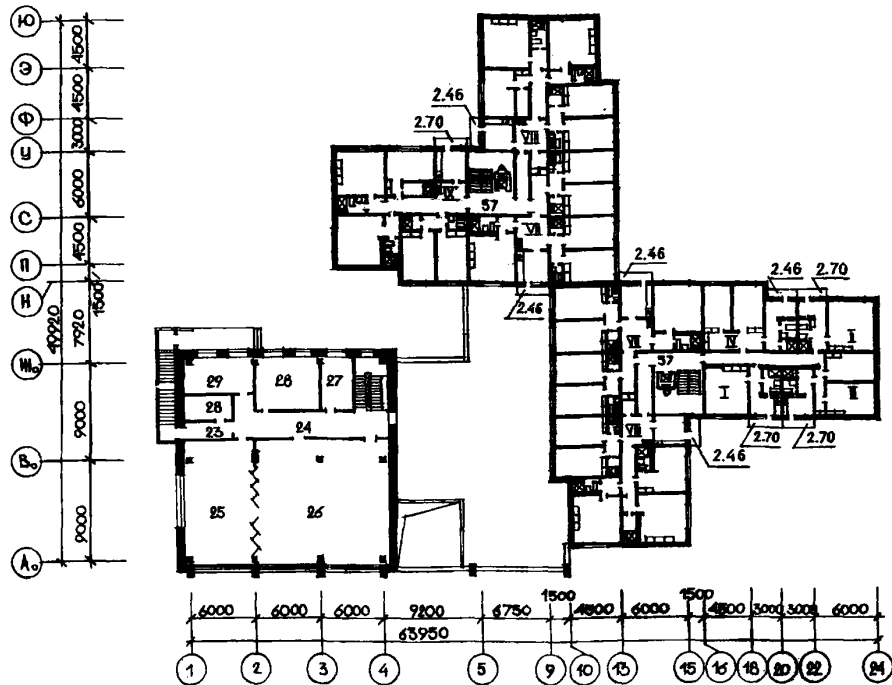


ПЛАН I ЭТАЖА



ОБЩЕЖИТИЕ 9-ЭТАЖНОЕ НА 585 МЕСТ ДЛЯ РАБОЧИХ И СЛУЖАЩИХ	ТИПОВОЙ ПРОЕКТ I61-97-52/I.2	Лист I Страница 2
---	---------------------------------	----------------------

ПЛАН 2 ЭТАЖА



ЭКСПЛИКАЦИЯ ПОМЕЩЕНИЙ

Номер	Наименование	Площадь, м ²	Номер	Наименование	Площадь, м ²		
					кол.	жилая	общая
ПОМЕЩЕНИЯ ОБСЛУЖИВАНИЯ							
1	Вестиболь	88,94	37	Кладовая личных вещей	8	17,30	29,90
2	Коридор I этажа	44,14	38	Кладовая личных вещей	9	17,52	30,41
3	Зал кафе	109,13	39	Кладовая личных вещей	9	23,18	41,96
4	Догоготовочный цех	27,70	40	Постиروчная	9	23,50	43,57
5	Моечная столовой посуды	12,70	41	Постиروчная	4	47,0	86,68
6	Моечная кухонной посуды	4,62	42	Комната воспитателя	1	56,90	105,70
7	Подсобная буфета	6,30	43	Комната воспитателя	12	64,70	111,07
8	Контора	6,00	44	Комната команданта	16	71,45	123,38
9	Бельеял	6,40	45	Комната команданта	8	71,45	121,52
10	Клад. сухих продуктов	6,30	46	Помещения уборочного инвентаря			
11	Загрузочная коридора	27,25	47	Комната для занятий			
12	Охлаждаемая камера	6,96	48	Комната для занятий			
13	Электрощитовая	6,40	49	Комната для занятий			
14	Гардероб персонала	17,74	50	Изолятор			
15	Санузлы	8,90	51	Комната для занятий			
16	Душевая	3,34	52	Комната для занятий			
17	Венткамера	28,46	53	Кладовая спортивного инвентаря			
18	Гардероб	7,22	54	Радиопузел			
19	Парикмахерская	23,13	55	Коридоры I этажа			155,98
20	КБ	21,41	56	Комната отдыха на 3,6 этаже			100,32
21	Помещения совета кафе, вахты	12,59	57	Коридоры 2-8 этажей			513,28
22	Лестничный холл	4,25					
23	Эвакуационная лестница	12,0					
24	Коридор 2 этажа	34,44					
25	Зал общественных мероприятий	127,40					
26	Зал спортивных занятий	64,20					
27	Библиотека	14,28					
28	Кружковые	49,11					
29	Венткамера	11,69					
30	Мастерская слесари и электрика	11,79					
31	Кладовая хозяйственного инвентаря	16,42					
32	Комната сушки одежды и обуви	25,08					
33	Электрощитовая	11,09					
34	Кладовая чистого белья	16,32					
35	Кладовая грязного белья	12,33					
36	Фотолаборатория	12,33					

ОБЪЕДИТИЕ 9-ЭТАЖНОЕ НА 585 МЕСТ ДЛЯ РАБОЧИХ И СЛУЖАЩИХ	ТИПОВОЙ ПРОЕКТ 161-97-52/1.2	Лист 2 Страница 3
---	---------------------------------	----------------------

D2BA СТРОИТЕЛЬНЫЕ КОНСТРУКЦИИ И ИЗДЕЛИЯ

Конструктивная схема с поперечными и продольными несущими стенами и опиранием панелей перекрытий по контуру.

Фундаменты-ленточные, сборные бетонные и ж.-б. блоки (вариант- сваиные, безростверковые). Серия I.112-5 вып.2,4, ГОСТ 13579-78. Типоразмеров-15

Фундаменты под колонны блока обслуживания по ИИ-04-I вып.6. Типоразмеров - 9

Стены - трехслойные керамзитобетонные толщ. 35 см (вариант- однослойные панели толщ. 35,40 см). Типоразмеров-22

Блоки обслуживания- кирпичные.

Стены внутренние-сплошные панели из тяжелого бетона толщ. 16 см.

Типоразмеров-7

Блоки обслуживания- кирпичные.

Перекрытия-сплошные панели из тяжелого бетона толщ. 16 см. Типоразмеров-5

Блоки обслуживания- ж.б. плиты по ИИ-04-4 В.22,24. Типоразмеров-7

Перегородки-гипсобетонные толщ. 8 см.

Блоки обслуживания- кирпичные.

В санузлах-гипсобетонные толщ. 6 см.

Типоразмеров-7

Блоки обслуживания- кирпичные.

Лестницы-сборные ж.-б. марши и площадки.

Типоразмеров-5

Блоки обслуживания- по ИИ-04-7 вып.1

Типоразмеров-9

Балконы-сборные ж.-б. плиты, ограждения ж.-б.

Типоразмеров-2

Шахта лифтовая -объемные ж.-б. тюбинги по серии 97.

Типоразмеров-2

Кровля-сборная безрулонная ж.-б. и лотки.

Типоразмеров-8

Блоки обслуживания- рулонная 4-х слойная.

Двери наружные-деревянные входные и служебные по серии I.136-11.

Типоразмеров-4

Двери внутренние - литовой конструкции по серии I.136-10.

Типоразмеров-10

Окна- с раздельными переплетами по серии I.136.5-16 ч.1,II (вариант с тройным остеклением по серии I.136.5-17).

Типоразмеров-3

Блоки обслуживания- по серии I.236-6

(вариант - по серии I.236.5-9).

Типоразмеров-6

Встроенное оборудование- шкафы и антресоли по серии I.172-4.

Полы в жилых комнатах, передних, кухнях- дощатые (вариант-линолеум), в санузлах, душевых - керамическая плитка.

По блоку обслуживания - мозаичные, керамическая плитка, линолеум, паркетные.

Наибольшая масса монтажного элемента (водосборный лоток) - 7,10т

J30B СКОРОСТНОЙ НАПОР ВЕТРА - 45 кгс/м^2
0,44 кПа

R200 СТЕПЕНЬ ОГНЕСТОЙКОСТИ - вторая

M1BD РАСЧЕТНАЯ ТЕМПЕРАТУРА НАРУЖНОГО ВОЗДУХА
минус 30,40,50°C

G2DD КЛИМАТИЧЕСКИЙ ПОДРАЙОН СССР - IV

H5UA ОТДЕЛКА

НАРУЖНАЯ

Заводская отделка панелей наружных стен декоративным бетоном (варианты - керамической или стеклянной плиткой), кирпичных стен - каменной штукатуркой.

ВНУТРЕННЯЯ

В жилых комнатах- клеевая окраска. Вариант- оклейка обоями повышенного качества. В прочих помещениях- масляная окраска. В санузлах, душевых, частично кухнях- глазурованная плитка на высоту 1,8 м.

По блоку обслуживания- масляная окраска, облицовка глазурованной плиткой на высоту 1,8 м.

C3GA ИНЖЕНЕРНОЕ ОБОРУДОВАНИЕ

Водопровод-хозяйственно-питьевой и противопожарный, расчетный напор у основания стояков 32 м.

Канализация-хозяйственно-бытовая в городскую сеть; водосток-внутренний с открытым выпуском в сторону оси "А".

Отопление- водяное центральное, система однострунная с радиаторами типа "M 140 A0" (вариант - стальные штампованные типа "PCT-2") для расчетных температур минус 30, 35, 40, 45, 50°C.

Температура теплоносителя - 105-70°C.

В блоке обслуживания- конвекторы типа "Комфорт". Температура теплоносителя -150-70°C.

Вентиляция- приточно-вытяжная с естественным и частично механическим побуждением.

Горячее водоснабжение - от внешней сети, расчетный напор у основания стояков 33 м.

Электроснабжение - II категории от внешней сети, напряжение 380/220 В.

Освещение- лампы накаливания, люминесцентные.

Устройства связи- радиотрансляция, телевидение, телефонные вводы.

Мусоропровод - с камерой на I этаже, со сменным контейнером.

Лифты- пассажирские грузоподъемность 320 кг.

G2ED ОСНАЩЕНИЕ ЗДАНИЯ

Оборудование кухонь и санузлов - электроплиты, мойки, унитазы, умывальники, душевые поддоны.

J3NB ВЕС СНЕГОВОГО ПОКРОВА - 150 кгс/м^2
1,47 кПа

G1BF ОРИЕНТАЦИЯ - свободная

G2EE ИНЖЕНЕРНО-ГЕОЛОГИЧЕСКИЕ УСЛОВИЯ - обычные

ОБЪЕДИТИЕ 9-ЭТАЖНОЕ НА 585 МЕСТ ДЛЯ РАБОЧИХ И СЛУЖАЩИХ	ТИПОВОЙ ПРОЕКТ I61-97-52/I.2	Лист 2 Страница 4.
---	---------------------------------	-----------------------

Наименование	Всего	На I м2 приве- денной общей площади	Наименование	Всего	На I м2 приве- денной общей площади
V1IA СТОИМОСТЬ			V4KA ЭКСПЛУАТАЦИОННЫЕ ПОКАЗАТЕЛИ		
V1IB Общая сметная стоимость тыс. руб. 970	0,13		Расход		
в том числе:			V4KH воды холодной л/с 3,23	-	
V1IL строительно-монтажных работ то же 833	0,11		горячей " 2,78	-	
V1IO оборудования " 137	-		V4KI Канализационные стоки " 7,49	-	
V1IV Общая на I место руб. 1658	-		V4KN Тепла ккал/ч 939831	-	
V1JA ТРУДОЕМКОСТЬ			кВт 1090,2	-	
V1JF Построечные трудовые затраты чел.-дн. 15657	2,02		в том числе:		
V1KA РАСХОДЫ			на отопление " 422860	-	
V1KB Расход строительных материалов			на вентиляцию " 490,5	-	
Цемент т 1612	0,21		на горячее водоснабжение " 143000	-	
Цемент, приведенный к марке М-400" 1476(215)	0,19		Тепла на отопление I м2 общей площади " -	55	0,06
в том числе:			V4KK Потребная электрическая мощность кВт 449,4	-	
на сборные изделия " 1261	0,16		Эксплуатационные затраты руб/год 64164	8,29	
Сталь " 170(36)	0,0219		ТЕХНИЧЕСКИЕ ХАРАКТЕРИСТИКИ		
Сталь, приведенная к классу А-I и С38/23 " 218	0,0281		G3NB Объем строительный м3 27659	3,57	
в том числе:			в том числе:		
на сборные изделия " 190	-		Блока обслуживания " 3034	-	
Бетон и железобетон м3 6047	0,78		Площадь застройки м2 1560	-	
в том числе:			в том числе:		
монолитный тяжелый " 71	-		блока обслуживания " 589	-	
сборный тяжелый " 4353	-		G3OI приведенная общая " 7740	-	
легкий " 1623	-		G3OV общая " 7684	-	
Лесоматериалы " 408	-		в том числе:		
Лесоматериалы, приведенные к круглому лесу м3 592(345)	0,08		блока обслуживания " 793	-	
Кирпич тыс.шт 214	-		G3OK жилая " 3454	0,45	
Масса конструкций и материалов т 22910	2,96		летних помещений " 187	-	
Масса надземной части (от низа перекрытия технического подполья) " 21130	2,73				

ДОПОЛНИТЕЛЬНЫЕ ДАННЫЕ

Конструкции объединения запроектированы из керамзитобетона и железобетона. Рабочие чертежи форм для изделий заводского изготовления разрабатываются институтом СибЗНИИЭП.

Показатели приведены для условий строительства при расчетной температуре минус 30°C, с ленточными фундаментами и трехслойными панелями наружных стен.

Сметы составлены в ценах I территориального района в соответствии с п.7.29 дополнения к СН 401-69. Расчетный показатель I м2 приведенной общей площади. Прочие затраты включены в стоимость строительного-монтажных работ.

Проект разработан взамен типового проекта I61-97-52/I.

ОБЩЕЖИТИЕ 9-ЭТАЖНОЕ НА 585 МЕСТ ДЛЯ РАБОЧИХ И СЛУЖАЩИХ	ТИПОВОЙ ПРОЕКТ 161-97-52/1.2	Лист 3 Страница 5
---	---------------------------------	----------------------

В7ЕА СОСТАВ ПРОЕКТНОЙ ДОКУМЕНТАЦИИ

P0	Общая часть	P9.1-1	Изделия бетонные и железобетонные
	Архитектурно-строительная часть жилых блоков ниже отм.0,000	P9.1-2	Изделия бетонные и железобетонные
P1.0-1	Свайное основание	P9.2-1	Наружные стеновые панели однослойные
P1.0-3	Ленточные фундаменты		
P1.1-1	Архитектурно-строительная часть жилых блоков выше отм.0,000	Выпуск 0-1	Общие материалы и унифицированные детали панелей
P1.1-2	Архитектурно-строительная и технологическая часть блока обслуживания	Выпуск 1-1	Наружные стеновые панели однослойные толщиной 350,400 мм
P2.1-1	Отопление и вентиляция жилых блоков	Выпуск 2-1	Арматурные изделия и закладные детали
P2.1-2	Отопление и вентиляция блока обслуживания	P9.2-2	Наружные стеновые панели трехслойные керамзитобетонные
P3.1-1	Водоснабжение и канализация жилых блоков	Выпуск 0-1	Общие материалы и унифицированные детали панелей
P3.1-2	Водоснабжение и канализация блока обслуживания	Выпуск 1-1	Наружные стеновые панели трехслойные керамзитобетонные толщиной 350 мм
	Электрооборудование жилых блоков	Выпуск 2-1	Арматурные изделия и закладные детали
P5.1-1	Электроосвещение	P9.2-4	Цокольные панели наружных стен однослойные, толщиной 300 мм
P5.2-1	Силовое электрооборудование и автоматизация сантехустройств	P9.2-5	Цокольные панели наружных стен однослойные, толщиной 350 мм
P6.1-1	Связь и сигнализация	P9.2-7	Опорные и парапетные панели
	Электрооборудование блока обслуживания	P9.3-1	Панели внутренних стен
P5.1-2	Электроосвещение	P9.4-1	Панели перекрытий
P5.2-2	Силовое электрооборудование и автоматизация сантехустройств	P9.5-1	Изделия сборной железобетонной кровли
P6.1-2	Связь и сигнализация	P9.6-1	Деревянные изделия. Встроенные шкафы и антресоли
P7.1-1	Сметы (жилой блок)	P9.7-1	Деревянные изделия
P7.1-2	Сметы (блок обслуживания)	P9.8-1	Металлические изделия. Анкерные и монтажные петли, закладные детали
P8.1-1	Узлы монтажные для однослойных и трехслойных керамзитобетонных панелей	P9.8-2	Металлические изделия и накладки
P8.2-1	Узлы общестроительные и архитектурных решений	P9.9-1	Гипсобетонные перегородки
P8.2-3	Узлы внутренних стен и перекрытий	P9.10-1	Изделия заводского изготовления.
P8.2-4	Узлы кровли		
P8.2-6	Детали входов для ленточных фундаментов		

Объем проектных материалов, приведенных к формату II- 4704 форматки
в том числе изделий заводского изготовления - 3418 форматок

В7ВА	АВТОР ПРОЕКТА	СибЗНИИЭП, 630078, Новосибирск-78, Пермитина, 24
В7НА	УТВЕРЖДЕНИЕ	Утвержден Госгражданстроем I октября 1976 г. письмо № СЗ-3-3098 Введен в действие СибЗНИИЭП, приказ № 80 от 31 мая 1982 г.
В7КА	ПОСТАВЩИК	НОЦИТП, 630064, Новосибирск-64, пр.К.Маркса, I

Имв. №

Катал.л. № 047612

К. А. Черепкова

Гл. архитектор
проекта

В. П. Зонов

Гл. инженер
института