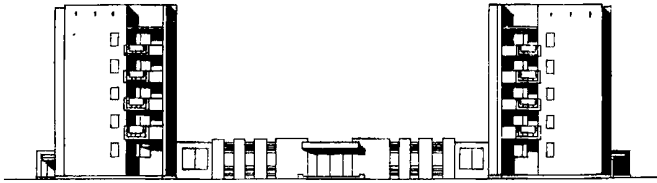
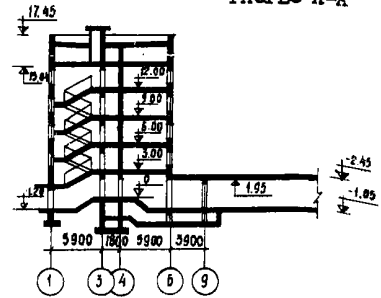
	<p>5-ЭТАЖНОЕ ОБЩЕЖИТИЕ ДЛЯ РАБОЧИХ И СЛУЖАЩИХ НА 408 МЕСТ С БЛОКОМ ОБСЛУЖИВАНИЯ</p>	<p>П А С П О Р Т ТИПОВОЙ ПРОЕКТ I64-I09-49с.2 У ДК 723.3.011.265:691.421-431:699.841</p>
	<p><b>ЧАСТЬ</b> <b>2</b> Раздел I Серия I09 Подраздел I6(4)</p>	<p>Область применения - IУБ и IУВ климатические подрайоны с обычными геологическими условиями с сейсмичностью 7-8 баллов. Расчетная температура наружного воздуха минус 5, 10 и 15° Вес снегового покрова - 70 кгс/м2 Скоростной напор ветра - 70 кгс/м2 Степень долговечности - II Степень огнестойкости - II Класс здания - II Ориентация - свободная</p>

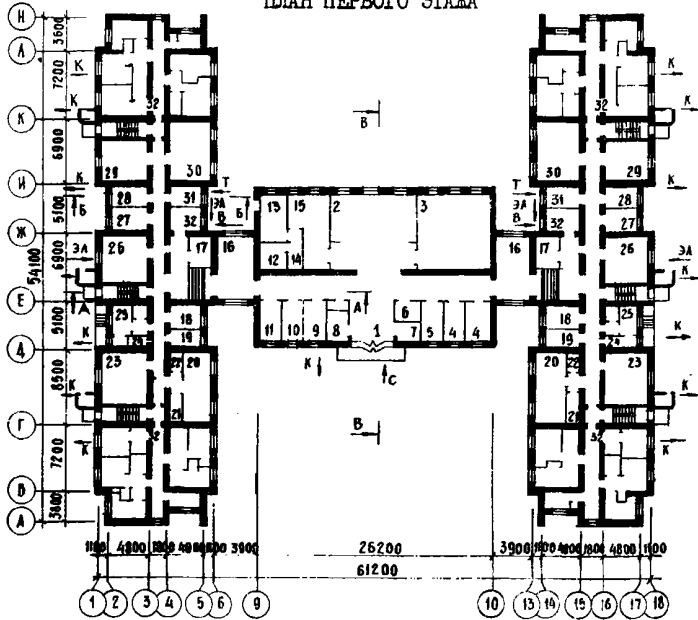
ФАСАД I-I8



РАЗРЕЗ А-А



ПЛАН ПЕРВОГО ЭТАЖА



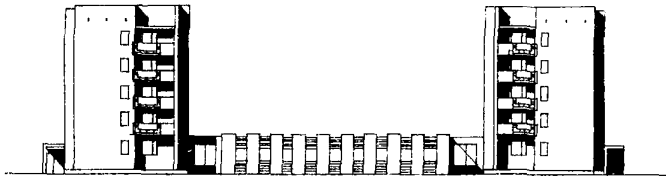
ЭКСПЛИКАЦИЯ ПОМЕЩЕНИЙ

1. Вестибюль	20.01м2
2. Зал для спортивных занятий	42.15 "
3. Зал для культурно-массовых мероприятий	78.96 "
4. Кружковые комнаты	25.20 "
5. Парикмахерская	14.11 "
6. Радиоузел	6.83 "
7. Вактер	5.58 "
8. Фотолаборатория	8.90 "
9. Пункт приема ремонта обуви	12.60 "
10. Пункт приема химчистки	12.60 "
11. Библиотека	12.60 "
12. Моечная	8.0 "
13. Склад продуктов	13.35 "
14. Раздаточная	12.22 "
15. Буфет на 32 пос. места	55.34 "
16. Холлы	45.20 "
17. Эл. щитовая	10.47 "
18. Кладовая чистого белья	8.84 "
19. Кладовая грязного белья	10.67 "
20. Кладовая личных вещей	28.55 "
21. Кладовая спорт. инвентаря	6.81 "
22. Кладовая	4.73 "
23. Постирочная с сушильной и гладильной	25.35 "
24. Кладовая уборочного инвентаря	3.59 "
25. Изолятор	8.38 "
26. Комната для занятий	19.98 "
27. Комната коменданта	10.48 "
28. Комната воспитателя	10.48 "
29. Комната отдыха	34.94 "
30. Мастерская для слесаря и электрика	10.48 "
31. Помещение для сушки одежды и обуви	10.48 "
32. Кладовые ячейки на 10 чел.	

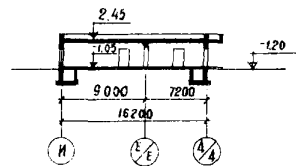
ФАСАД Н-А



ФАСАД I8-I



РАЗРЕЗ В-В



ПЛАН ТИПОВОГО ЭТАЖА

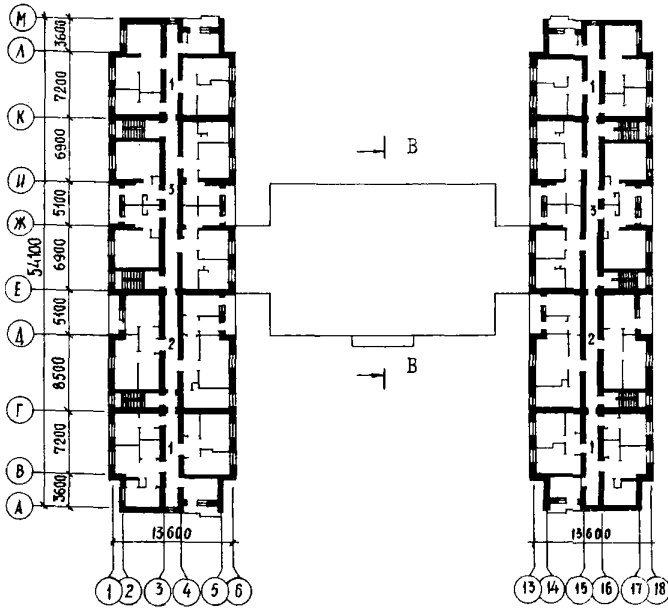
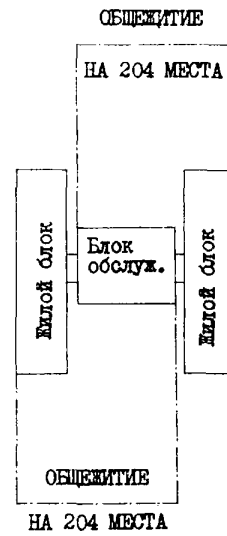
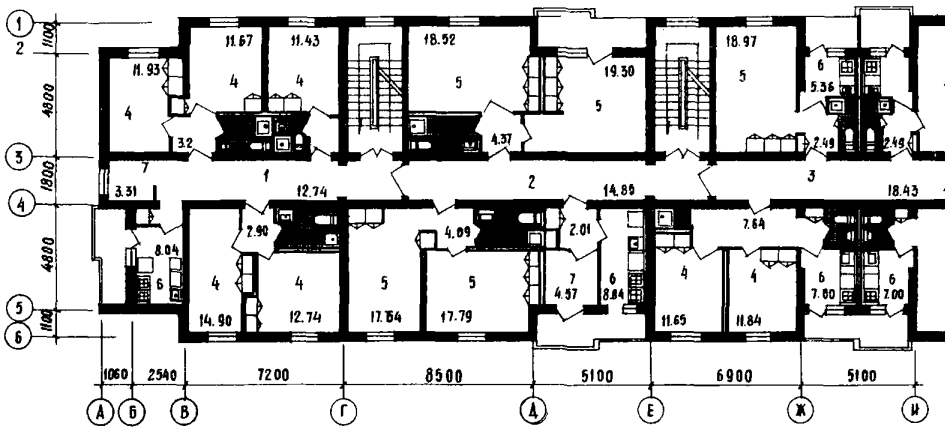


СХЕМА КОМПОНОВКИ ОБЩЕЖИТИЯ НА 204 МЕСТА (ДВА ВАРИАНТА)



ФРАГМЕНТ ПЛАНА ТИПОВОГО ЭТАЖА



1. Килне ячейки на 10 чел.	Кол. 20	4. Комната на 2 чел.	Кол. 132
2. Килне ячейки на 12 чел.	8	5. Комната на 3 чел.	48
3. Килне ячейки на 3-4 чел.	8	6. Кухня	
		7. Гладильная	

<b>К</b> 2	ТомЗНИИЭП	5-ЭТАЖНОЕ ОБИЖИТИЕ ДЛЯ РАБОЧИХ И СЛУЖАЩИХ НА 408 МЕСТ С БЛОКОМ ОБСЛУЖИВАНИЯ	ТИПОВОЙ ПРОЕКТ	ПАСПОРТ
			164-109-49с.2	Лист 2

## ОСНОВНЫЕ ПОКАЗАТЕЛИ

Наименование	На жилые блоки		На общежитие с блоком обслуживания	
	Всего	На I м2 приведенной общей площади	Всего	На I м2 общей площади
<b>ОБЪЕМ</b>				
Строительный м3	22855,72	4,46	24664,55	4,54
в том числе				
подземной части	341,56		437,12	
на одно место	56,01		60,45	
<b>ПЛОЩАДЬ</b>				
застройки м2	1447,10		1936,61	
приведенная общая	5118,84		5556,02	
общая	4986,36		5423,54	
жилая	2519,56	0,49	2419,56	0,45
летних помещений	264,36		264,36	
рабочая	487,66		787,38	
общая на одно место	12,22		13,29	
жилая на одно место	6,17		6,17	
рабочая на одно место	1,19		1,92	
<b>РАСХОД МАТЕРИАЛОВ</b>				
цемент т	1244,00	0,24	1350,00	0,25
в том числе на сборные изделия	490,80	-	516,70	
сталь в натуральном исчислении	116,20	0,022	124,00	0,022
сталь, приведенная к классу А1	144,20	0,028	158,20	0,029
в том числе на сборные изделия	95,45	0,018	105,80	0,019
бетон и железобетон м3	2728,80	0,53	2977,82	0,55
в том числе:				
монолитный тяжелый	1093,00		1255,80	
сборный тяжелый	1635,80		1722,04	
Десматериалы	479,92		500,04	
Кирпич тно.шт.	1205,40		1251,90	
Масса конструкций и материалов т	16400,00	3,20	17840,00	3,29
Масса надземной части (от низа перекрытия технического подполья)*	14620,00	2,86	15605,00	2,88
<b>СМЕТНАЯ СТОИМОСТЬ</b>				
Общая тыс.руб.	615,34	0,120	680,45	0,125
в том числе:				
строительно-монтажные работы	538,48	0,105	583,88	0,107
оборудование	76,86	0,015	96,57	0,017
одного места руб.	1508,18		1667,77	
I м3 здания	26,92		27,69	
трудоемкость (построечная) чел.-дн.	17362	3,39	19114	3,52
<b>ЭКСПЛУАТАЦИОННЫЕ ПОКАЗАТЕЛИ</b>				
Расход холодной воды д/с	8,12		10,46	
Расход горячей воды	7,42		9,64	
Расход тепла ккал/ч	404112	78,95	540482	99,65
в том числе:				
на отопление	215196	42,03	247551	45,64
на вентиляцию	6916	1,35	44431	8,19
на горячее водоснабжение	182000	35,55	248500	45,82
Удельный расход тепла на отопление I м2 общей площади	43,16		44,55	
Потребная мощность электроэнергии кВт	408		425	
Эксплуатационные затраты руб/год	36650,90	7,16	39483,40	7,28

Стр.3

Взяты с листа 11-99, опубликованной в сборнике 11-99

ТомЗНИИЭП

СТРОИТЕЛЬНЫЕ КОНСТРУКЦИИ

I. НА ЖИЛУЮ ЧАСТЬ

Конструктивная схема с поперечными и продольными несущими стенами комплексной конструкции и опиранием панелей перекрытий по контуру.  
 Фундаменты - ленточные бутобетонные. (Вариант сборные по серии I.II2-I, вып. I. Типоразмеров-7).  
 Стены цоколя - из монолитного бутобетона. (Вариант сборные по серии I.II6-I, вып. I. Типоразмеров-3).  
 Стены наружные и внутренние - кирпичные, комплексной конструкции. ГОСТ 6316-74,  $\gamma=1400$  кг/м<sup>3</sup>.  
 Перекрытия - ж.б. многопустотные панели серии I.I4I-I, вып. I2, I6 серия I.I4I-5C, вып. I. Типоразмеров-8.  
 Покрyтие - ж.б. ребристые панели серия I.I65-4C, вып. I - - - - - Типоразмеров-4  
 Перегородки - типобетонные и мелкомерные - - - - - Типоразмеров-15  
 Санузлы - из мелкомерных перегородок. Типоразмеров-4  
 Лестницы - сборные, серия I.I5I-4с, вып. I - - - - - Типоразмеров-4  
 Крыша - вентилируемая с полупроходным чердаком.  
 Кровля - рулонная с внутренним водостоком.  
 Полы - в жилых комнатах, в помещениях занятий и отдыха - дощатые, в коридорах - линолеум, в санузлах - керамические плитки.  
 Окна - со спаренными переплетами по ГОСТ II2I4-65\* - - - - - Типоразмеров-5  
 Двери наружные - деревянные входные и служебные, серия I.I35-I альбом I и II. Типоразмеров-3  
 Двери внутренние - щитовой конструкции ГОСТ 6629-74 - - - - - Типоразмеров-6  
 Встроенное оборудование - шкафы и антресоли, серия I.I72-I, в. I - - - - - Типоразмеров-6  
 Отделка наружная - штукатурка цементно-известковым раствором. Побелка - цементным раствором (набрызг).  
 Отделка внутренняя - в жилых помещениях обои, в передних, в коридорах, в нежилых помещениях первого этажа, в санузлах и кухнях - масляная окраска, частично глянзуванная плитка.  
 Наибольшая масса монтажного элемента (панель перекрытия) - 2,07 т

Стр. 4

II. НА БЛОК ОБСЛУЖИВАНИЯ

Фундаменты - ленточные бутобетонные. (Вариант сборные по серии I.II2-I вып. I. Типоразмеров-4)  
 Стены цоколя - бутобетонные. (Вариант сборные по серии I.II6-I, вып. I - - - - - Типоразмеров-4)  
 Стены наружные и внутренние - кирпичные, ГОСТ 6316-74  $\gamma=1400$  кг/м<sup>3</sup>.  
 Перекрытия - ж.б. многопустотные панели, серии I.24I-4C; I.24I-5с, вып. I - - - - - Типоразмеров-8  
 Покрyтие - ж.б. сборные плитки, серия ИИС-04-I2, вып. I - - - - - Типоразмеров-3  
 Перегородки - типобетонные индивидуальные и мелкомерные - - - - - Типоразмеров-8  
 Полы - в вестибюле, в коридоре, в холлах мозаичные, для залов культурно-массовых мероприятий, спортзалов, круговых комнат и библиотеки - дощатые, в буфете, в фотолaborатории, и в санузле керамические плитки, в остальных помещениях - линолеум.  
 Окна - со спаренными переплетами по ГОСТ II2I4-65\* - - - - - Типоразмеров-I  
 Двери наружные - деревянные входные и служебные, серии I.I35-I, альбом I и II Типоразмеров-2  
 Двери внутренние - щитовой конструкции ГОСТ 6629-74 - - - - - Типоразмеров-6  
 Вытpины и тамбур - металлические (индивидуальные)  
 Отделка наружная - штукатурка цементно-известковым раствором и частично декоративная кладка в расшивку швов из лицевого кирпича.  
 Отделка внутренняя - фактурная клеевая покраска в вестибюле, в холлах, залах буфета, спорта и культурно-массовых мероприятий. В остальных помещениях и в коридоре - масляная покраска  
 Наибольшая масса монтажного элемента (панель перекрытия) - 3,3 т

ИНЖЕНЕРНОЕ ОБОРУДОВАНИЕ

Водопровод - хозяйственно-питьевой, расчетный напор у основания стояков 25,0 м. вод. ст.  
 Горячее водоснабжение - от внешней сети, расчетный напор у основания стояков 29,0 м. вод. ст.  
 Канализация - бытовая в городскую сеть; водосток - внутренний с открытым выпуском в стpону оси I и I8  
 Стопление - водяное от внешнего источника. Система однотрубная тупиковая - для спального корпуса, двухтрубная попутная - для блока обслуживания. Температурная теплоносителя: I05<sup>o</sup>-70<sup>o</sup>C - для спального корпуса, I30<sup>o</sup>-70<sup>o</sup>C для блока обслуживания  
 Вентиляция - естественная вытяжка и приточно-механическая в жилой части. Приточно-вытяжная, механическая и естественная в блоке обслуживания.  
 Электроснабжение - II категория, напряжение 220/380В, освещение люминисцентными лампами и лампами накаливания  
 Устройства связи - радиотрансляция, телеантенна, телефонный ввод, пожарная сигнализация.  
 Оборудование кухонь и санузлов - электрические плиты, мойки, унитазы, поддоны, умывальники.  
 Мусоропровод - с камерой на I этаже.

ДОПОЛНИТЕЛЬНЫЕ ДАННЫЕ

Показатели приведены для условий строительства при расчетной температуре -I0<sup>o</sup>C и сейсмичности 7 баллов, в нормах и ценах, введенных с I.0I.69г.  
 Проект предусматривает возможность строительства общежития как в полном объеме на 408 мест, так и на 204 места (один жилой корпус с блоком обслуживания).  
 В проекте разработан вариант фасадов с солнезащитными элементами и варианты фундаментов для расчетного давления на грунты основания: I,5; 2,0 (основной); 2,5 кгс/см<sup>2</sup>.  
 Проект разработан взамен т.п. I64-I09-49с.

ТИПОВОЙ ПРОЕКТ  
I64-109-49С.2

ТОМ ИНЖЕНЕРНОЕ

<b>К 2</b>	ТомскНИИЗИ	5-ЭТАЖНОЕ ОБСЛУЖИВАНИЕ ДЛЯ РАБОЧИХ И СЛУЖАЩИХ НА 408 МЕСТ С БЛОКОМ ОБСЛУЖИВАНИЯ	ТИПОВОЙ ПРОЕКТ 164-109-49с.2	ПАСПОРТ Лист 3

## СОСТАВ ПРОЕКТА

Альбом 01	Часть Р1.0-1	Архитектурно-строительная часть ниже отм.0,00
	Часть Р2.0-1	Отопление и вентиляция
	Часть Р3.0-1	Водопровод и канализация
Альбом 1	Часть Р1.1-1	Архитектурно-строительная часть выше отм.0,00
	Часть Р4.1-1	Технология
Альбом 2	Часть Р2.1-1	Отопление и вентиляция
	Часть Р3.1-1	Водопровод и канализация
Альбом 3	Часть Р5.1-1	Электрооборудование
	Часть Р5.2-1	Охранно-пожарная сигнализация
	Часть Р5.3-1	Автоматизация санитарно-технических устройств
	Часть Р6.1-1	Устройство связи
Альбом 4	Часть Р7.1-1	Сметы на общеплощадочные работы
	Часть Р7.1-2	Сметы на общестроительные и специальные работы
Альбом 5	Часть Р9.1-1	Изоляция бетонные и железобетонные
	Часть Р9.7-1	Деревянные изоляции
	Часть Р9.8-2	Изоляция витражей и декоративных ограждений
Альбом 6	С-1	Заказные спецификации

Объем проектных материалов, приведенных к формату II-II85 форматах

Проект распространяет Томский филиал Центрального института типового проектирования

380053, г.Томск 53, Авчальское шоссе 86а

Ив. №

Пас. № 047284

Стр.5

Гл.архитектор  
проекта  
*Витий Лекава*

Гл.инженер  
института  
*Бединаш... д.н.*