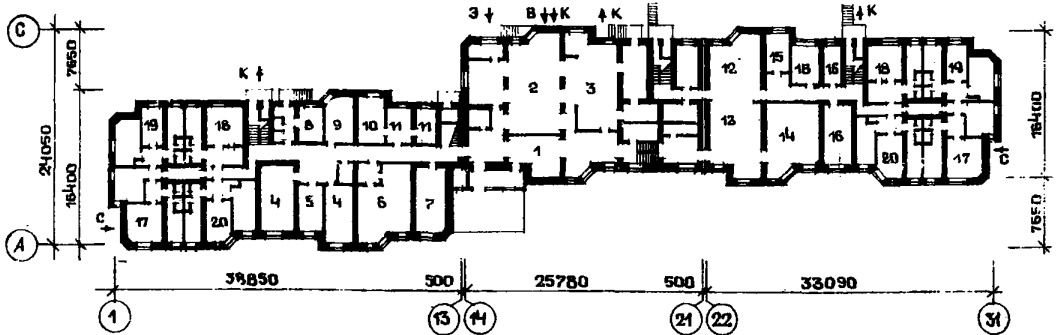
	<p>ОБЩЕЖИТНЫЕ ПЯТИЭТАЖНОЕ НА 404 МЕСТА</p>	<p>П А С П О Р Т ТИПОВОЙ ПРОЕКТ I64-68-5 УДК 728.2.011:265:69.022:691.421-431</p>
<p>ЧАСТЬ. 2 Раздел I Серия 68 Подраздел I6(4)</p>	<p>Область применения - IА, IБ и IГ климатические под-районы с обычными геологическими условиями и расчетной температурой наружного воздуха минус 40°, -45°, 50 и 55°C Вес снегового покрова - 100 кгс/м² Скоростной напор ветра - 85 кгс/м² Степень долговечности - II Степень огнестойкости - II Класс здания - II Ориентация - меридиональная</p>	<p>Разработан ЛенЗНИИЭП жилых и общественных зданий I9I065, Ленинград, Мойка, 45 Утвержден Госграждан-строем 21 декабря I977г. письмом № СЗ-3-3694 Введен в действие ЛенЗНИИЭП с 2 июля I979г. приказ № 2I2 от 29 июня I979г.</p>

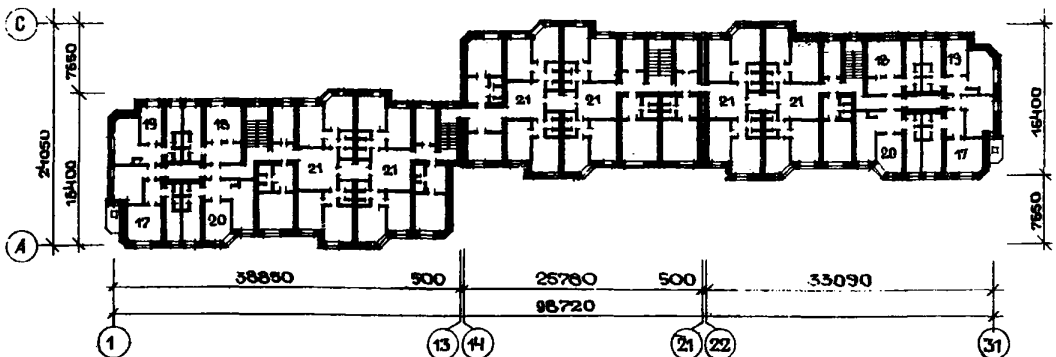
ФАСАД I-3I



ПЛАН ПЕРВОГО ЭТАЖА



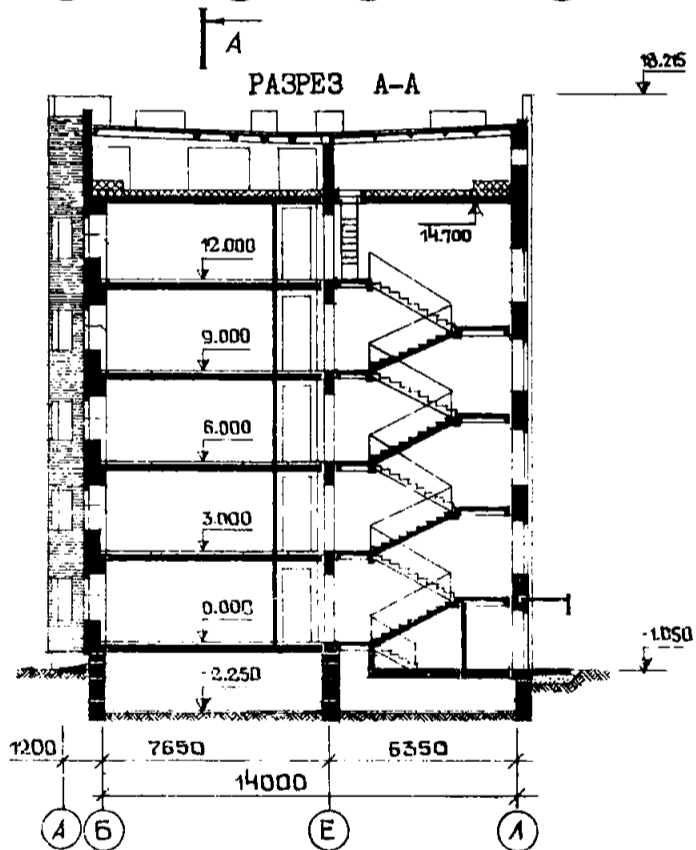
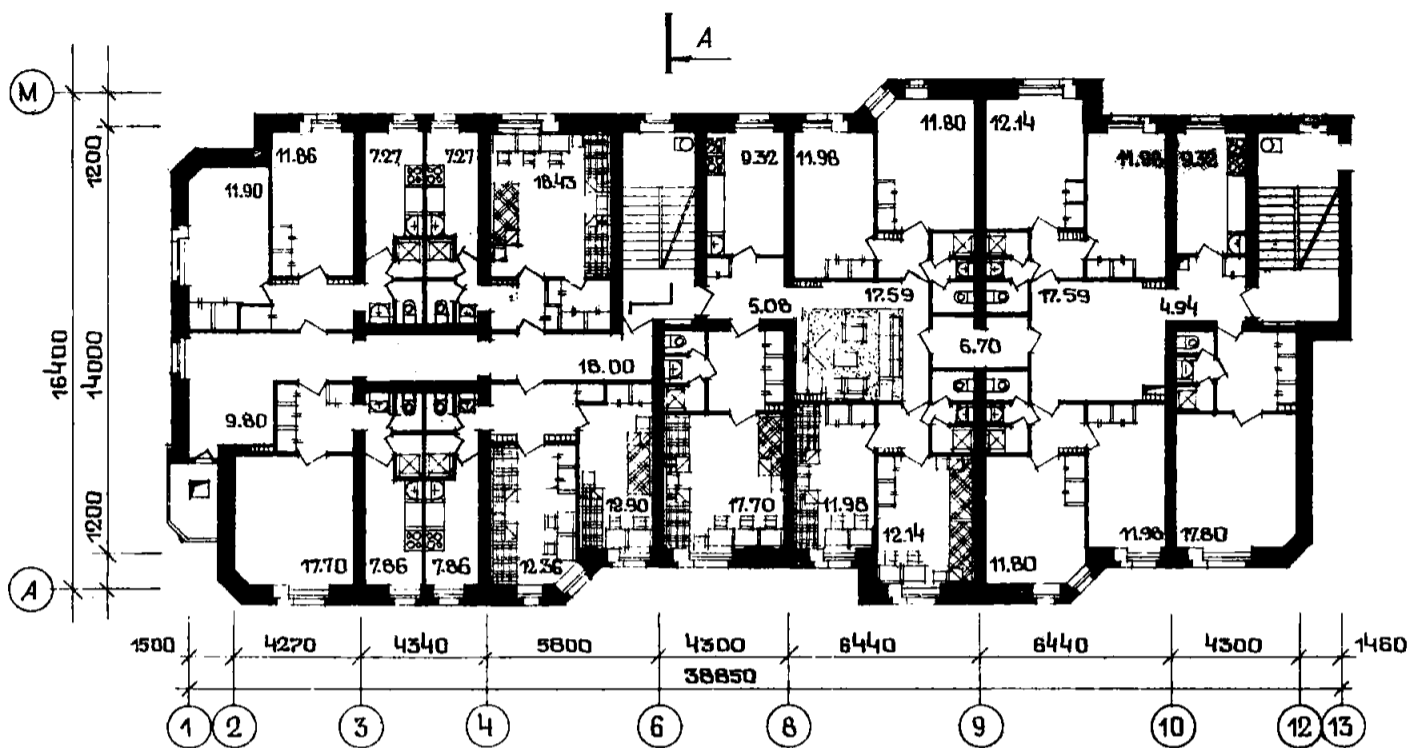
ПЛАН ТИПОВОГО ЭТАЖА



ЭКСПЛИКАЦИЯ

1. Вестибюль	58,71 м ²	II. Комната коменданта	23,32 м ²
2. Помещение для культурно-массовых мероприятий	105,60 "	12. Помещение для спорт. занятий	45,00 "
3. Буфет	78,53 "	13. Зимний сад	57,39 "
4. Помещение для занятий	49,87 "	14. Комната отдыха	49,24 "
5. Библиотека	14,90 "	15. Парикмахерская	14,20 "
6. Постирочная сушильня. гладильня.	49,87 "	16. Кружковые	51,91 "
7. Помещение для сушки одежды	24,54 "	17. Ячейка на 3 человека	17,70 "
8. Изолятор	20,55 "	18. Ячейка на 3 человека	18,43 "
9. Пункт приема КБО	17,85 "	19. Ячейка на 4 человека	23,76 "
10. Комната воспитателя	17,81 "	20. Ячейка на 4 человека	25,26 "
		21. Ячейка на II человек	65,60 "

ПЛАН СЕКЦИИ



Площадь, м2

Жилые ячейки	Количество	на ячейку		на 1 человека	
		жилая	общая	жилая	общая
на II человек	20	65,60	105,16	5,96	9,56
на II человек	4	65,50	109,00	5,95	9,90
на 4 человека	10	23,76	41,70	5,94	10,42
на 4 человека	10	25,26	43,75	6,31	10,94
на 3 человека	10	17,70	35,18	5,90	11,70
на 3 человека	10	18,43	35,90	6,14	11,96

К 2	ЛенЭНИИЭП	ОБЩЕЖИТИЕ ПЯТИЭТАЖНОЕ НА 404 МЕСТА	ТИПОВОЙ ПРОЕКТ № 164-68-5	ПАСПОРТ Лист 2
------------	-----------	------------------------------------	------------------------------	-------------------

ОСНОВНЫЕ ПОКАЗАТЕЛИ

Наименование	Всего	На 1м ² привед. общей площади	На 1м ² общей площади
ОБЪЕМ			
Строительный	м ³ 27454	4,910	4,910
в том числе:			
подземной части	" 3959		
на одно место	" 58		
ПЛОЩАДЬ			
Застройки	м ² 1538		
Приведенная общая	" 5599		
Общая	" 5587	0,434	0,434
Кладка	" 2426		
Летних помещений	" 12		
РАСХОД МАТЕРИАЛОВ			
Цемент	т 646	0,115	0,115
в том числе на сбор- ные изделия	" 523		
Сталь в натуральном исчислении	" 74	0,013	0,013
Сталь, приведенная к классу А-I	" 107	0,019	0,019
в том числе на сбор- ные изделия	" 81	0,015	0,015
Бетон и железобетон	м ³ 1744	0,312	0,312
в том числе:			
монолитный тяжелый	" 201		
сборный тяжелый	" 1543		
Лесоматериалы	м ³ 375	0,067	0,067
Кирпич	тыс.шт. 1968	0,351	0,351
Масса конструкций и материалов	т 12201	1,179	2,179
Масса надземной час- ти (от веса перекры- тия техн. подполья)	" 9912	1,770	1,770
СМЕТНАЯ СТОИМОСТЬ			
Общая	тыс.руб. 719,65	0,129	0,129
в том числе:			
Строительно-монтаж- ных работ	" 633,45		
Оборудования	" 86,20		
Одного места	руб 1781		
Трудоемкость (построечная)	чел.дни 14352	2,57	2,57
На одно место	" 35,52		
ЭКСПЛУАТАЦИОННЫЕ ПОКАЗАТЕЛИ			
Расход холодной воды	л/с 3,55		
" горячей воды	" 4,28		
" тепла на отоп- ление	ккал/ч 458690		
Расход тепла на горя- чее водоснабжение	" 624000		
Расход тепла на вен- тиляцию	" 384500		
Потребная мощность электроэнергии	квт 246		
Эксплуатационные затраты	руб/год 47210	8,45	8,45

ДОПОЛНИТЕЛЬНЫЕ ДАННЫЕ

Показатели приведены для условий отро-
ительства при расчетной температуре минус
50°C, ленточными фундаментами, при толши-
не наружных стен 64 см, в нормах и ценах
введенных с 01.01.69 г.

СТРОИТЕЛЬНЫЕ КОНСТРУКЦИИ

Конструктивная схема с поперечным несущими
стенами. Крыша - чердачная, водосток -
внутренний.

Фундаменты - свайные. Серия I.011-6 вып. I;
Типоразмеров - I
(Вариант - ленточные, сборные ж.б. плиты)

Стены технического подполья - сборные бе-
тонные блоки стен подвалов.
ГОСТ 13579-78 Типоразмеров - 8

Стены наружные - кладка из полнотелого
или пустотелого кирпича;

Стены внутренние - кладка из полнотело-
го кирпича;

Перекрытия - сборные ж.б. многопустотные
панели. Серия I.141-1 вып. 7, 9, 10, 11, 12, 26,
28, 32 Типоразмеров - 16

Перегородки - кирпичные, толщиной 65 и
120 мм

Лестницы - сборные железобетонные марши и
площадки. Серия I.151-4 вып. I и I.152-3,
вып. 2 Типоразмеров - 4

Покрытие - сборные ж.б. ребристые панели,
Серия I.165-6 вып. I и 2 Типоразмеров - 17

Крыша - рулонная 4-слойная

Двери наружные - деревянные входные и слу-
жебные. Серия I.135-1, альбомы I и II
Типоразмеров - 4

Двери внутренние - шпиковой конструкции
Серия I.136-10 Типоразмеров - 8

Окна - деревянные с тройным остеклением
Серия I.136-4 Типоразмеров - 8

Встроенное оборудование - шкафы и антресо-
ли. Серия I.172-3

Полы - линолеум (варианты - паркет и дощатые
В кухнях - линолеум, в санузлах - керамиче-
ская плитка.

Отделка наружная - кладка с облицовкой ли-
цевым кирпичом.
(Вариант - мокрая штукатурка)

Отделка внутренняя - в жилых комнатах и
передних - клеевая окраска; в кухнях и сан-
узлах - масляная окраска, частично - глазу-
рованная плитка.

Наибольшая масса монтажного элемента
(Фундаментная плита) - 4,0 т

ИНЖЕНЕРНОЕ ОБОРУДОВАНИЕ

Водопровод-хозяйственно-питьевой - от го-
родской сети. Потребный напор на входе
38,2 м.вод.ст.

Горячее водоснабжение - от внешнего источ-
ника тепла.

Канализация - хозяйственно-фекальная в го-
родскую сеть; водосток внутренний - откры-
тый выпуск на отстойку.

Отопление - центральное. Температура воды
95-70°C. Система одноконтурная с нижней раз-
водкой, тупиковая с радиаторами.

Вентиляция - приточно-вытяжная; приток с
механическим побуждением; вытяжка - ес-
тественная.

Электрооборудование - II категории надежност-
и; напряжение 380/220В; Электроосвеще-
ние - лампы накаливания и люминесцентное.
Силовое эл. оборудование, автоматизация,
приточные вентиляторы.

Устройства связи - телефонизация, радиофика-
ция, телевидение. Охранно-пожарная сигна-
лизация.

Оборудование кухонь и санузлов - электро-
плиты, мойки, унитазы, душевые поддоны,
умывальники.

Мусоропровод - с мусорокамерой на I этаже.

СОСТАВ ПРОЕКТА

ЧАСТЬ 0.	ОБЩАЯ ЧАСТЬ
ЧАСТЬ 01.	Архитектурно-строительные чертежи ниже отметки 0,000
ЧАСТЬ 02.	Отопление и вентиляция ниже отметки 0,000
ЧАСТЬ 03.	Водопровод и канализация ниже отметки 0,000
ЧАСТЬ 1.	Архитектурно-строительные чертежи выше отметки 0,000
ЧАСТЬ 2.	Отопление и вентиляция выше отметки 0,000
ЧАСТЬ 3.	Водопровод и канализация выше отметки 0,000
ЧАСТЬ 5.	Электрооборудование, КИП и автоматика Раздел 5-1. Электрооборудование Раздел 5-2. КИП и автоматика
ЧАСТЬ 6.	Устройства связи. Охранно- пожарная сигнализация Раздел 6-1. Устройства связи Раздел 6-2. Охранно-пожарная сигнализация
ЧАСТЬ 8.	С м е т ы
ЧАСТЬ 10.	Изделия заводского изготовления Раздел 10.1-1 Раздел 10.3-1 Раздел 10.4-1
СИ	Заказные спецификации

ТИПОВОЙ ПРОЕКТ № 164-68-5

Гл. экономист *И.И. Муравьева*

ЛЕВЗНИЦЕВ

Гл. архитектор
проекта *А.Д. Николаев*
Гл. инженер
проекта *А.И. Шевельков*, Г.Б. АгзенобергОбъем проектных материалов, приведенных к формату II
в том числе изделий заводского изготовления1349 форматок
106 форматокПроект распространяет Минский филиал Центрального
института типового проектирования
220600, г. Минск, ул. Козлова, 2

Изм. №

Пасп. № 041505

Гл. инженер
института *А.Т. Котловой*