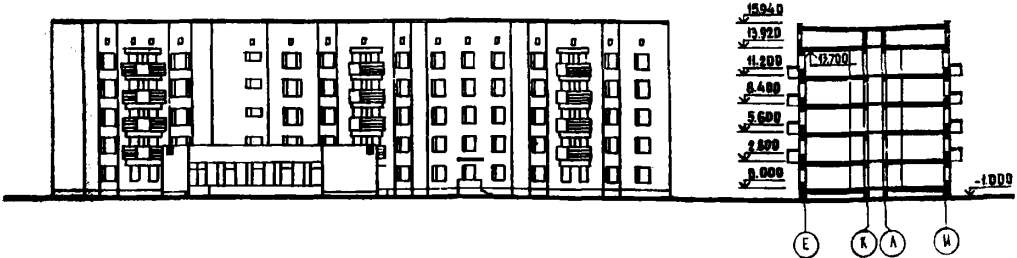


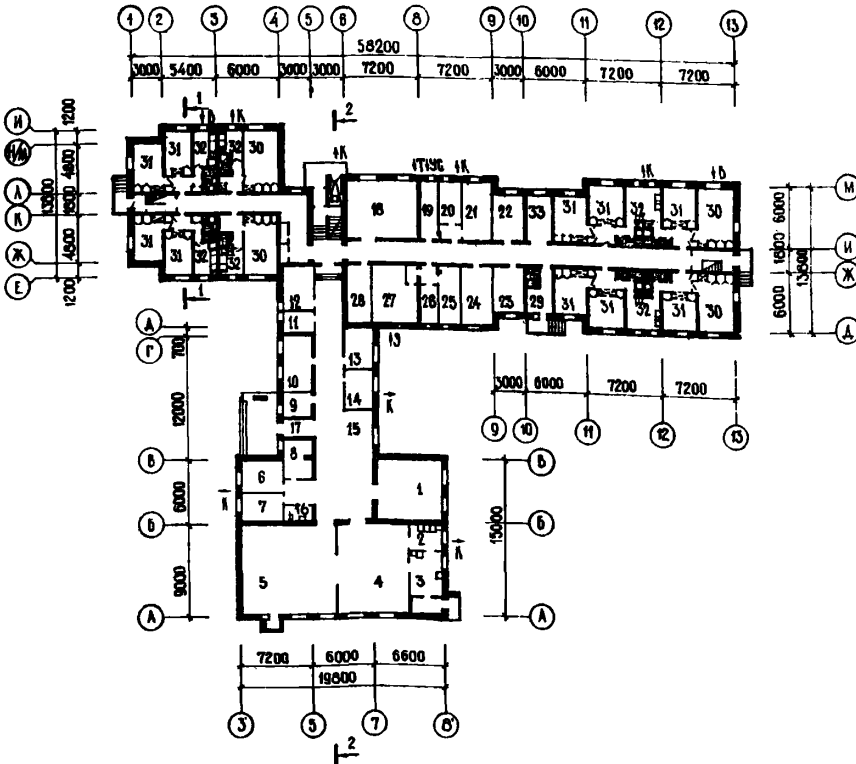
<p>СССР</p>	<p>СТРОИТЕЛЬНЫЙ КАТАЛОГ ЧАСТЬ 2 ТИПОВЫЕ ПРОЕКТЫ ПРЕДПРИЯТИЙ, ЗДАНИЙ И СООРУЖЕНИЙ</p>	<p>ТИПОВОЙ ПРОЕКТ I64-87-IIB.2 УДК 728.2.011.265:691.421-431</p>
<p>ЦИТП</p>	<p>5-ЭТАЖНОЕ ОБЪЕДИНЕНИЕ ДЛЯ РАБОЧИХ И СЛУЖАЩИХ НА 232 МЕСТА</p>	<p>ОХСО</p>
<p>СЕНТЯБРЬ 1983</p>		<p>На 3-х листах На 6-ти страницах Страница I</p>

ФАСАД I-IЗ

РАЗРЕЗ I-I

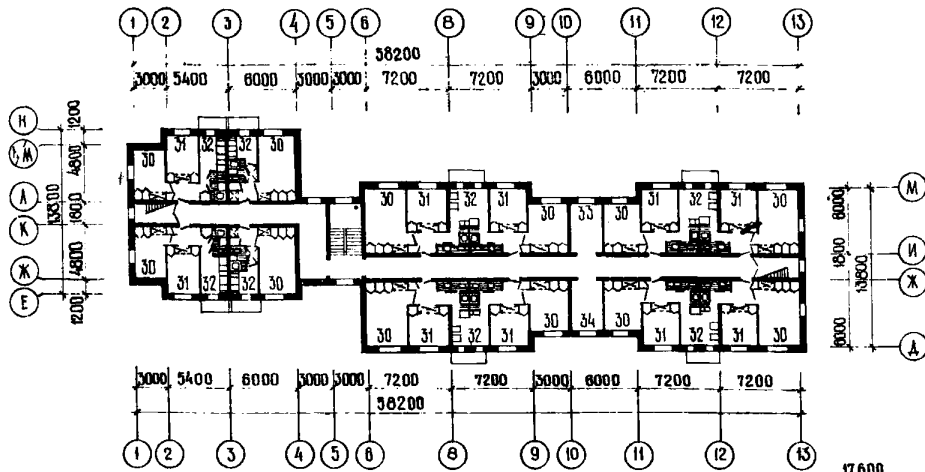


ПЛАН ПЕРВОГО ЭТАЖА

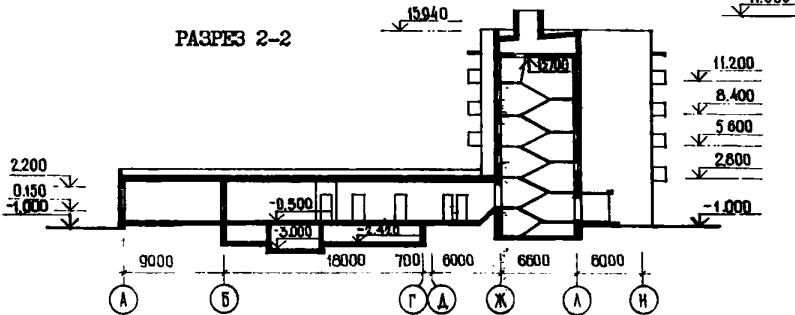


5-ЭТАЖНОЕ ОБЩЕЖИТИЕ ДЛЯ РАБОЧИХ И СЛУЖАЩИХ НА 232 МЕСТА	ТИПОВОЙ ПРОЕКТ I64-87-118.2	Лист I Страница 2
---------------------------------------------------------	--------------------------------	----------------------

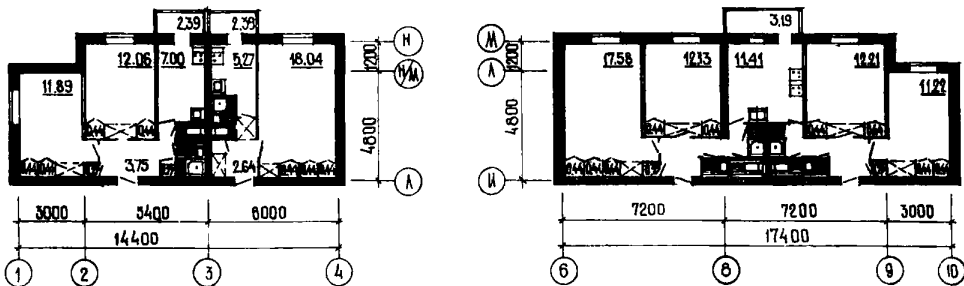
ПЛАН ТИПОВОГО ЭТАЖА



РАЗРЕЗ 2-2



ФРАГМЕНТЫ ПЛАНОВ ЖИЛЫХ БЛОКОВ



ЭКСПЛИКАЦИЯ ПОМЕЩЕНИЙ

Но-мер	Наименование	Площадь м2	Но-мер	Наименование	Площадь м2
1.	Спортивный зал	35,06	18.	Комната отдыха	38,78
2.	Моечная	7,46	19.	Мастерская слесаря и сантехника	9,32
3.	Догоготовочная	13,81	20.	Сумельная, гладильная	10,06
4.	Буфет	57,78	21.	Постирочная	15,90
5.	Зал для культурно-массовых мероприятий	80,98	22.	Кладовая чистого белья	12,97
6.	Комната для занятий	13,21	23.	Комната коменданта	12,97
7.	Комната для занятий	12,00	24.	Комната для занятий	15,90
8.	Фотолаборатория	9,01	25.	Кладовая для спортивного инвентаря	12,85
9.	Комната для вахтера	4,84	26.	Кладовая для грязного белья	6,40
10.	Швейномастерская	13,73	27.	Кладовая для хранения личных вещей	25,92
11.	Радиозул	5,41	28.	Электрощитовая	12,67
12.	Промежки для сушки одежды и обуви	11,31	29.	Изолятор	9,18
13.	Приемный пункт химчистки	13,26	30.	Комната на 3 человека	18,26
14.	Приемный пункт ремонта обуви	12,57	31.	Комната на 2 человека	12,67
15.	Вестибюль	54,91	32.	Кухня	23,68
16.	Санузл	2,01	33.	Толл	11,66
17.	Тамбур	4,45	34.	Комната для занятий	11,66

5-ЭТАЖНОЕ ОБИЖИТИЕ ДЛЯ РАБОЧИХ И СЛУЖАЩИХ НА 232 МЕСТА	ТИПОВОЙ ПРОЕКТ I64-87-118.2	Лист 2 Страница 3
-----------------------------------------------------------	--------------------------------	----------------------

D2BA СТРОИТЕЛЬНЫЕ КОНСТРУКЦИИ И ИЗДЕЛИЯ

ЖИЛОЙ БЛОК

Конструктивная схема с продольными несущими стенами и опиранием панелей на продольные стены

Фундаменты - сборные железобетонные плиты по серии I.II2-5, вып.1,2 Типоразмеров - 7

Цоколь и стены подполья - сборные бетонные блоки. Серия I.II6-3п, вып.1

ГОСТ I3579-78 Типоразмеров - 8

Стены наружные и внутренние - кирпичные

Перекрытия - железобетонные круглопустотные панели по серии I.I4I-1, вып.11,12,58
Типоразмеров - 6
и плоские железобетонные плиты серии 87
Типоразмеров - 3

Перегородки - крупнопанельные гипсобетонные серии 87 Типоразмеров - 8
В санузлах - шлакобетонные панели серии 87
Типоразмеров - 6

Вариант - из сухой штукатурки, серия I.I3I-16, вып.1

Лестницы - сборные железобетонные площадки по серии I.I52-3, вып.2 Типоразмеров - I
марши по серии I.I5I-1, вып.1
Типоразмеров - I

Балконы - железобетонные плиты, серия 87
Типоразмеров - 2

Ограждение балконов - асбестоцементное /варианты - металлическое, армоцементное, кирпичное/
Типоразмеров - 3

Покрытие - железобетонные ребристые панели по серии I.I65-6, вып.1,2,3,4
Типоразмеров - 4

Крыша - с полупроходным чердаком и внутренним водостоком

Кровля - рудонная из 3-х слоев рубероида марок РКМ-350Б, РКМ-350В на битумной мастике

Двери наружные - по ОСТ 20-3-78 остекленные и щитовые
Типоразмеров - 4

Двери внутренние остекленные и щитовые по ГОСТ 6629-74
Типоразмеров - 5

Окна со спаренными переплетами по ГОСТ II214-76 /вариант с раздельными переплетами/
Типоразмеров - 8

Встроенное оборудование - шкафы, антресоли по серии 87, раздел IO.5

Полы - линолеум, керамическая плитка, паркет

Наибольшая масса монтажного элемента /плита коврышка/ - 3,65 т

H50A ОТДЕЛКА

НАРУЖНАЯ

Кладка стен выполняется из лицевого кирпича с расшивкой швов.

Отдельные участки штукатурятся или облицовываются керамической плиткой

ВНУТРЕННЯЯ

В комнатах - оклейка обоями или клеевая покраска, в местах установки санитарных приборов и в кухнях - частичная облицовка стен глазурованной плиткой, масляная окраска и клеевая покраска

C23A ИНЖЕНЕРНОЕ ОБОРУДОВАНИЕ

Водопровод - хозяйственно-питьевой и противопожарный, расчетный напор на вводе в здание H = 21,3 м, с учетом пожаротушения - 27,3 м

Канализация - хозяйственно-бытовая в городскую сеть; водосток - внутренний с открытым выпуском в сторону оси "М" и "Н"

Отопление - водяное центральное, система одноконтурная с пофасадным регулированием, с радиаторами типа "М-140-А0" для расчетных температур -15, -20, -25°C. Температура теплоносителя 105-70°C /Вариант с конвекторами "Комфорт-20" и СРТ/

Вентиляция - естественная, из кухонь 4,5 верхних этажей и из постирочной - вентиляторами "Самад"

Горячее водоснабжение - от внешней сети, расчетный напор на вводе в здание-23,0 м

Электроснабжение - от внешней сети, напряжение 380/220В

Освещение - лампами накаливания

Устройства связи - радиотрансляция, телефонизация, телевидение, пожарная сигнализация, оповещение о пожаре, сети местного радиовещания

Мусоропровод - с камерой на I этаже, со смешанным контейнером по серии I.I89-4, вып.1

C23D ОСНАЩЕНИЕ ЗДАНИЯ

Оборудование кухонь и санузлов - электроплиты, мойки, унитазы, умывальники, душевые, поддоны

5-ЭТАЖНОЕ ОБЩЕЖИТИЕ ДЛЯ РАБОЧИХ И СЛУЖАЩИХ НА 232 МЕСТА	ТИПОВОЙ ПРОЕКТ I64-87-I18.2	Лист 2 Страница 4
------------------------------------------------------------	--------------------------------	----------------------

D2BA СТРОИТЕЛЬНЫЕ КОНСТРУКЦИИ И ИЗДЕЛИЯ

БЛОК ОБСЛУЖИВАНИЯ

Здание одноэтажное

Фундаменты - сборные железобетонные плиты по серии I.II2-5, вып.4 Типоразмеров - I

Цоколь и стены подполья - сборные бетонные блоки по ГОСТ I3579-78 Типоразмеров - 9

Стены наружные и внутренние - кирпичные

Перекрытие и покрытие - железобетонные круглопустотные панели по серии I.I4I-1, вып.10,12,58 Типоразмеров - 4
I.24I-1, вып.2 Типоразмеров - 2

Перегородки - шлакобетонные камни

Крыша - совмещенная, невентилируемая

Кровля - рулонная из 4-х слоев рубероида марок РКМ-350Б, РКМ-350В на битумной мастике

Двери наружные - по ОСТ 20-3-78 остекленные и щитовые Типоразмеров - I

Двери внутренние - щитовой конструкции по ГОСТ 6629-74 Типоразмеров - 4

Окна с раздельными переплетами по ГОСТ II2I4-78 / вариант со спаренными переплетами/ Типоразмеров - 3

Полы - паркет, линолеум, узорчатая керамическая плитка

Наибольшая масса монтажного элемента /панель перекрытия/ - 2,8 т

H5HA ОТДЕЛКА

НАРУЖНАЯ

Кладка стен выполняется из лицевого кирпича с расшивкой швов. Отдельные участки штукатурятся или облицовываются керамической плиткой

ВНУТРЕННЯЯ

Мастичная покраска, высококачественная кле-евая и масляная окраска, облицовка глазурованной плиткой, клеевая побелка

C3BA ИНЖЕНЕРНОЕ ОБОРУДОВАНИЕ

Водопровод - хозяйственно-питьевой и противопожарный. Расчетный напор на вводе в здание при хоз.-питьевом водопроводе H=II,0 м, противопожарном - H=16,0 м

Канализация - хозяйственно-бытовая в городскую сеть и производственная - после очистки в городскую сеть

Отопление - водяное, система однотрубная с конвекторами "Комфорт-20" и радиаторами типа ИI40-А0 для расчетных температур -15, 20, -25°C. Температура теплоносителей 105-70°C

Вентиляция - механическая и естественная

Горячее водоснабжение - из корпуса общежития. Расчетный напор на вводе в здание H=10,5 м

Электроснабжение - от внешней сети, напряжение 380/220В

Освещение - лампами накаливания

Устройства связи - радиотрансляция, телефонизация, пожарная сигнализация, звукоустановка помещений и оповещение о пожаре

C2BA ОСНАЩЕНИЕ ЗДАНИЯ

Оборудование кухонь и санузлов - электроплита, мойки, унитаз, умывальники, шкаф холодильный, прилавок-витрина охлаждаемый, электрокофеварка.

J30B СКОРОСТНОЙ НАПОР ВЕТРА - $\frac{45 \text{ кгс/м}^2}{0,44 \text{ кПа}}$ J31B ВЕС СНЕГОВОГО ПОКРОВА - $\frac{70 \text{ кгс/м}^2}{0,69 \text{ кПа}}$

H2CO СТЕПЕНЬ ОГНЕСТОЙКОСТИ - вторая

H1BD РАСЧЕТНАЯ ТЕМПЕРАТУРА НАРУЖНОГО ВОЗДУХА - минус 15,20 /основное решение/, 25°C

G1BF ОРИЕНТАЦИЯ - широтная

G2DD КЛИМАТИЧЕСКИЕ ПОДРАЙОНЫ СССР - ПБ, ШБ и ЮБ

G2BE ИНЖЕНЕРНО-ГЕОЛОГИЧЕСКИЕ УСЛОВИЯ - обычные

5-ЭТАЖНОЕ ОБЩЕЖИТИЕ ДЛЯ РАБОЧИХ И СЛУЖАЩИХ НА 232 МЕСТА	ТИПОВОЙ ПРОЕКТ I64-87-II8.2	Лист 3 Страница 5
------------------------------------------------------------	--------------------------------	----------------------

Наименование	ЖИЛОЙ БЛОК		БЛОК ОБСЛУЖИВАНИЯ		
	Всего	На I м2 привед. общей площади	Всего	На I м2 полезной площади	
VIIA СТОИМОСТЬ					
VIIA Общая сметная стоимость	тыс.руб.	337,47	0,126	58,47	0,143
в том числе:					
VIIA строительно-монтажных работ	то же	290,66	0,109	46,39	0,114
VIIA оборудования	"	46,81	-	12,08	-
VIIA общая сметная стоимость на I место	"	1,455	-	0,252	-
VIJA ТРУДОЕМКОСТЬ					
VIJA Построенные трудовые затраты	чел.-дн.	8619,10	3,242	1293,28	3,165
VIKA РАСХОДЫ					
VIKA Расход строительных материалов					
Цемент	т	386,6	0,145	98,8	0,242
Цемент, приведенный к марке М400	"	377,4/121/	0,142	94,45/41,1/	0,231
в том числе:					
на сборные изделия	"	255,4	0,096	53,35	0,131
Сталь	"	31,7/4/	0,012	5,3/0,3/	0,013
Сталь, приведенная к классам А-I и С38/23	"	47,2	0,018	8,6	0,021
в том числе:					
на сборные изделия	"	42,7	-	8,3	-
Бетон и железобетон	м3	1031,7	0,388	292,4	0,716
в том числе:					
монолитный:					
тяжелый	"	23	-	22,52	-
легкий	"	77	-	1,28	-
сборный:					
тяжелый	"	921,8	-	255,5	-
легкий	"	9,9	-	13,1	-
Лесоматериалы	"	170,2	0,064	18,40	0,045
Лесоматериалы, приведенные к круглому лесу	"	231,3/6,62/	0,087	25,76/0,481/	0,063
Кирпич	тыс.шт.	749,2	-	91,4	-
Масса конструкций и материалов	т	6186,7	2,328	1151	2,818
Масса надземной части /от низа перекрытия технического подполья/	"	5357,3	2,016	746	1,826

В скобках указана потребность строительных материалов без учета расходов на изготовление сборных изделий и конструкций.

5-ЭТАЖНОЕ ОБЩЕЖИТИЕ ДЛЯ РАБОЧИХ И СЛУЖАЩИХ НА 232 МЕСТА	ТИПОВОЙ ПРОЕКТ I64-87-II8.2	Лист 3 Страница 6
------------------------------------------------------------	--------------------------------	----------------------

Наименование	ЖИЛОЙ БЛОК		БЛОК ОБСЛУЖИВАНИЯ	
	Всего	На 1 м ² привед. общей площади	Всего	На 1 м ² полезной площади
У4КА ЭКСПЛУАТАЦИОННЫЕ ПОКАЗАТЕЛИ				
У4КН Расход воды холодной горячей	л/сек.	0,97 1,26	- -	1,12 0,60
У4К1 Канализационные стоки	"	3,57	-	3,8
У4КК Тепла	ккал/ч кВт	351800 410,2	-	117520 136,1
в том числе:				
на отопление	"	180500 211	-	39220 45,6
на вентиляцию	"	-	-	29300 34,6
на горячее водоснабжение	"	171300 199,2	-	49000 56,9
Тепла на отопление 1 м ² общей площади	"	68,5 0,08	-	96,0 0,11
У4КК Потребная электрическая мощность	кВт	182,2	-	30
Эксплуатационные затраты	руб/год	18750,2	7,05	8660,5
ТЕХНИЧЕСКИЕ ХАРАКТЕРИСТИКИ				
Г3ВВ Объем строительный	м ³	11530	4,34	1819
в том числе:				
подземной части	м ³	241	-	163
Г30С Площадь застройки	м ²	805	-	484
Г30И Приведенная общая	"	2658	-	-
Г30В Общая /полезная/	"	2636	-	408,5
в том числе:				
Помещения обслуживания	"	293	-	-
Г30К Жилая	"	1390	0,52	-
Летних помещений	"	89	-	-
Площадь межквартирных помещений	"	361	-	-

ДОПОЛНИТЕЛЬНЫЕ ДАННЫЕ

Проект разработан взамен типового проекта № I64-87-II8
Показатели приведены для общежития с расчетным давлением на грунты основания
R = 2,5 кгс/см².
Расчетный показатель по жилому блоку - 1 м² приведенной общей площади. Расчетных единиц - 2658.
Расчетный показатель по блоку обслуживания - 1 м² полезной площади. Расчетных единиц - 408,5.

СОСТАВ ПРОЕКТНОЙ ДОКУМЕНТАЦИИ

Часть 0 - Общая часть
Часть 0I - Архитектурно-строительные чертежи ниже отм. 0,000
Часть I - Архитектурно-строительные чертежи выше отм. 0,000
Часть 2 - Отопление и вентиляция
Часть 3 - Водоснабжение и канализация
Часть 5 - Электрооборудование
Часть 6 - Связь и сигнализация. Диспетчеризация и автоматизация
Часть 8 - Сметы
Раздел 8.1.1 - Сметы на жилые блоки
Раздел 8.1.2 - Сметы на блок обслуживания
Часть 9 - Узлы и детали
Часть 10 - Изделия заводского изготовления
Часть II - Стальные формы. Выпуски 1, 2, 4, 5, 6, 7

Объем проектных материалов, приведенных к формату А4, - 1176 форматок
в том числе изделий заводского изготовления - 148 форматок

В7БА АВТОР ПРОЕКТА КиевЗНИИЭП, 252133, Киев-133, бульвар Леси Украинки, 26
В7БА УТВЕРЖДЕНИЕ УТВЕРЖДЕН Госгражданстроем 25.3.1976г. Введен в действие КиевЗНИИЭП, приказ № 235 от 30.09.82г.
В7БА ПОСТАВЩИК Киевский филиал ЦИП, 252067, Киев-57, ул. Эжена Патье, 12