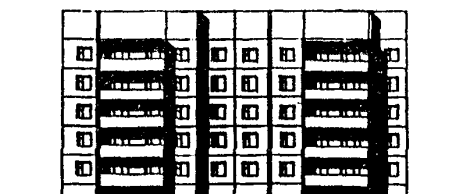
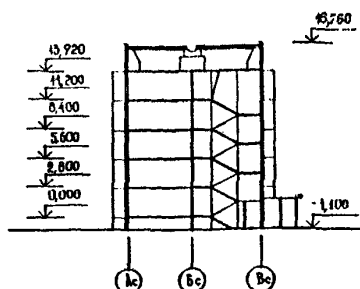
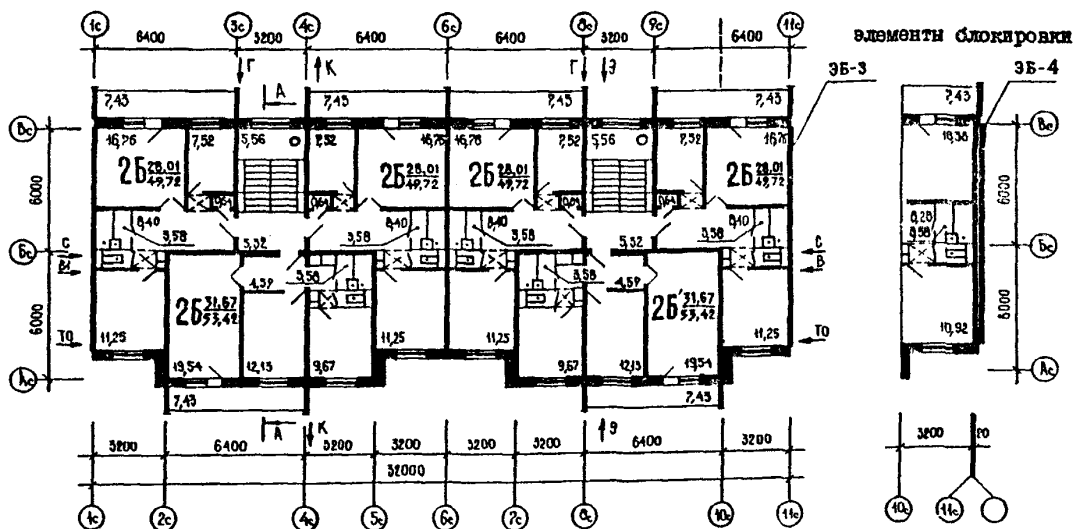


СССР	СТРОИТЕЛЬНЫЙ КАТАЛОГ ЧАСТЬ 2 ТИПОВЫЕ ПРОЕКТЫ ПРЕДПРИЯТИЙ, ЗДАНИЙ И СООРУЖЕНИЙ	ТИПОВОЙ ПРОЕКТ 75-04/1.2 УДК 728.2.011.265:691-413
ЦИТП	БЛОК-СЕКЦИЯ 5-ЭТАЖНАЯ 30 КВАРТИРНАЯ РЯДОВАЯ 2Б-2Б-2Б и 2Б-2Б-2Б	ОХСО
СЕНТЯБРЬ 1983		На 2-х листах На 4-х страницах Страница I

ФАСАД IC-IIIC



РАЗРЕЗ А-А

ПЛАН ТИПОВОГО ЭТАЖА
(неизменяемая часть)

ЭКСПЛИКАЦИЯ КВАРТИР

Квартиры (тип)	Количество	Площадь, м ²	
		жилая	общая
Двухкомнатные 2Б	20	28.01	49.72
Двухкомнатные 2Б	10	31.67	53.42
Средняя площадь квартиры		29.84	51.57

БЛОК-СЕКЦИЯ 5-ЭТАЖНАЯ 30-КВАРТИРНАЯ рядовая - 2Б-2Б-2Б и 2Б-2Б-2Б	ТИПОВОЙ ПРОЕКТ 75-04/1.2	Лист I Страница 2
--	-----------------------------	----------------------

D2BA	<p>СТРОИТЕЛЬНЫЕ КОНСТРУКЦИИ И ИЗДЕЛИЯ</p> <p>Конструктивная схема с поперечными и продольными несущими стенами и опиранием панелей перекрытий по трем сторонам.</p> <p>Фундаменты - ленточные по серии I.112-5 вып. 0;2;4 типоразмеров - 7</p> <p>Стены наружные - однослойные керамзитобетонные панели толщ. 300, 350 мм (вариант трехслойные железобетонные панели с эффективным утеплителем) типоразмеров - 14</p> <p>Стены внутренние - сборные железобетонные плоские панели кассетного изготовления толщ. 160 мм типоразмеров - 9</p> <p>Перекрытия - сборные железобетонные предварительно напряженные плоские панели толщ. 160 мм (вариант - сборные железобетонные многослойные панели с диаметром пустот 127 мм толщ. 220 мм) типоразмеров - 5</p> <p>Перегородки - сборные гипсобетонные толщ. 80 мм типоразмеров - 9</p> <p>Санузлы - объемные железобетонные сантехкабины по серии I.188-5 типоразмеров - 1</p> <p>Лестницы - сборные железобетонные площадки и марши с лицевыми поверхностями из шлифованного мозаичного слоя по серии 75.1.151-1 вып. I типоразмеров - 3</p> <p>Лоджии - сборные железобетонные плиты типоразмеров - 1</p> <p>Ограждения - армоцементные (вариант армоцементные армированное стекло, из профилированных листов алюминия, бетонная панель) типоразмеров - 1</p> <p>Покрытия - сборные сплошные керамзитобетонные панели толщ. 250 мм (вариант - сборные трехслойные железобетонные панели с эффективным утеплителем толщ. 250 мм) типоразмеров - 5</p> <p>Крыша - с теплым проходным чердаком, водосток - внутренний.</p> <p>Кровля - рулонная 4-х слойная (вариант безрулонная)</p> <p>Двери наружные по серии I.136-II альбом I, остекленные и щитовые типоразмеров - 2</p> <p>Двери внутренние - щитовой конструкции по серии I.136-10 типоразмеров - 3</p>
J30B	<p>СКОРОСТНОЙ НАПОР ВЕТРА - 45 кгс/м^2 0.44 кПа</p>
R2C0	<p>СТЕПЕНЬ ОГНЕСТОЙКОСТИ - вторая</p>
N1BD	<p>РАСЧЕТНАЯ ТЕМПЕРАТУРА НАРУЖНОГО ВОЗДУХА минус 20, 25, 30, 35, 40°C</p>
G2DD	<p>КЛИМАТИЧЕСКИЙ РАЙОН И ПОДРАЙОНЫ СССР III, IV, V, VI, VII</p>

H5UA	<p>Окна - с раздельными переплетами по серии I.136.5-16 вып. I, 2 (вариант со сплошными переплетами) Вариант с тройным остеклением по серии I.136.5-17 и со стеклопакетами с I.136.5-18 типоразмеров - 3</p> <p>Встроенное оборудование - кладовые, шкафы антресоли по серии I.172-4</p> <p>Полы - линолеум (вариант - паркет, дощатые) в кухнях линолеум, в санузлах - керамическая плитка.</p> <p>Наибольшая масса монтажного элемента (панель перекрытия) - 7.8 т.</p> <p>ОТДЕЛКА НАРУЖНАЯ</p> <p>Заводская отделка панелей наружных стен</p> <p>ВНУТРЕННЯЯ</p> <p>В комнатах и передних - оклейка обоями повышенного качества, в кухнях и уборных - масляная покраска панелей на высоту 1,8 м, облицовка стен над кухонным рядом глазурованной плиткой на высоту 0.6 м., в ванных комнатах - панель из глазурованной плитки высотой 1,8 м, выше масляная окраска.</p>
C3GA	<p>ИНЖЕНЕРНОЕ ОБОРУДОВАНИЕ</p> <p>Водопровод - хозяйственно-питьевой, расчетный напор у основания стояков 20 м</p> <p>Канализация - хозяйственно-фекальная в городскую сеть, водосток внутренний.</p> <p>Отопление - водяное центральное. Система однотрубная с радиаторами типа "М 140-40" для расчетных температур - 20°C - 25°C, - 30°C, - 35°C, - 40°C</p> <p>Температура теплоносителя 95 - 70°C</p> <p>Вентиляция - естественная</p> <p>Горячее водоснабжение - от внешней сети, расчетный напор у основания стояков 20 м.</p> <p>Газоснабжение - от внешней сети и кухонным плитам.</p> <p>Электроснабжение - от внешней сети, напряжение 220/380 в.</p> <p>Освещение - лампами накаливания</p> <p>Устройства связи - радиотрансляция, коллективные телефоны, телефонные входы.</p> <p>Мусоропровод - с камерой на I этаже, со сменным контейнером.</p>
C2ED	<p>ОСНАЩЕНИЕ ЭТАЖИ</p> <p>Оборудование кухонь и санузлов - газовые плиты (вариант - электроплиты) мойки, унитазы, ванны, умывальники.</p>

J3NB	<p>ВЕС СНЕГОВОГО ПОКРОВА 150 кгс/м^2 1.47 кПа</p>
G1BF	<p>ОРИЕНТАЦИЯ - южная</p>
G2EF	<p>ИНЖЕНЕРНО-ГЕОЛОГИЧЕСКИЕ УСЛОВИЯ - обычные</p>

БЛОК-СЕКЦИЯ 5-ЭТАЖНАЯ 30-КВАРТИРНАЯ РЯДОВАЯ
2Б-2Б-2Б и 2Б-2Б-2Б

ТИПОВОЙ ПРОЕКТ
75-04/1.2

ЛИСТ 2
Страница 3

НАИМЕНОВАНИЕ	ВСЕГО	на 1м2 привед. общей площади	НАИМЕНОВАНИЕ	ВСЕГО	на 1м2 привед. общей площади
V11A СТОИМОСТЬ			V4KA ЭКСПЛУАТАЦИОННЫЕ ПОКАЗАТЕЛИ		
V11B Общая сметная стоимость тыс.руб	151.73	0.094	V4KH РАСХОД		
V11L в том числе: строительно-монтажных работ "	151.73	0.094	V4KH Воды холодной л/с	0.803	-
V11O оборудования "	-	-	V4KH горячей	1.1	-
V11A ТРУДОЕМКОСТЬ			V4KI Канализационные стоки "		
V11F Построечные трудовые затраты чел.дн.	2441.73	1.52	V4KN Тепла ккал/ч кВт	265051	-
V1KA РАСХОДЫ			в том числе:	307.46	
V1KB Расход строительных материалов			на отопление "	97905	-
Цемент т.	404.9	0.252	на горячее водоснабжение "	113.57	-
Цемент, приведенный к марке М-400 "	404.9	0.252	Тепла на отопление I м2 общей площади "	167146	-
в том числе:				193.89	-
на сборные изделия "	386.30	0.24	V4KJ Газа м3/ч	8.1	-
Сталь "	33.37	0.021	V4KK Потребная электрическая мощность кВт	28	-
Сталь, приведенная к классам А1 и С33/23 "	43.63	0.027	Эксплуатационные затраты руб/год	12320	7.67
в том числе:			ТЕХНИЧЕСКИЕ ХАРАКТЕРИСТИКИ		
на сборные изделия "	43.63	0.027	G3NB Объем строительный м3	5482.17	3.41
Бетон и железобетон м3	1321.25	0.821	в том числе: подземной части "	57.41	-
в том числе:			G30C Площадь застройки м2	389.71	-
монолитный: "			G30I приведенная общая "	1606.6	-
тяжелый "	15.96	-	G30B общая "	1528.6	-
легкий "	43.95	-	G30K жилая летних помещений "	876.90	0.55
оборный: "			Площадь внаквартирных помещений "	222.9	-
тяжелый "	940.38	-			
легкий "	320.96	-			
Лесоматериалы "					
Лесоматериалы, приведенные к круглому лесу "	52.11	0.033			
Кирпич тыс.шт.	0.67	-			
Масса конструкций и материалов т.	2608.77	1.623			
Масса надземной части (от низа перекрытия технического подполья) "	2153.49	1.34			

ДОПОЛНИТЕЛЬНЫЕ ДАННЫЕ

Показатели приведены для блок-секции с рядовым элементом блокировки 2Б-3 для условий строительства при расчетной температуре минус 30°C, с ленточными фундаментами, однослойными несущими стеновыми панелями толщиной 30 см, со сплошными непроднапряженными плитами перекрытий, в нормах и ценах, введенных с 1.01.69 г.

Разработан вариант свайных фундаментов в нормах и ценах, введенных с 1.01.84г.

БЛОК-СЕКЦИЯ 5 ЭТАЖНАЯ 30 КВАРТИРНАЯ
РЯДОВАЯ 2Б-2Б-2Б и 2Б-2Б-2Б

ТИПОВОЙ ПРОЕКТ
75-04/1.2

Лист 2
Страница 4

В7БА	СОСТАВ ПРОЕКТНОЙ ДОКУМЕНТАЦИИ	Раздел 10.1-49	Наружные стеновые панели однорядной разрезки из лег- кого бетона толщиной 300, 350 мм. Рабочие чертежи изде- лий.
	Часть 0 Общая часть		
	Раздел 0-1 Общая характеристика проекта		
	Часть 01 Архитектурно-строительные чер- тежи ниже отм.0	Раздел 10.1-50	Наружные стеновые панели однорядной разрезки из легкого бетона толщиной 300, 350 мм. Арматурные изделия и унифицированные узлы и дета- ли. Общие материалы.
	Раздел 0.1-6 Здание с ленточными фундаментами		
	Раздел 0.1-7 Вариант свайных фундаментов	Раздел 10.2-18	Внутренние стеновые панели при сплошных панелях перекры- тий. Рабочие чертежи изделий. Арматурные изделия.
	Часть I Архитектурно-строительные черте- жи выше отм.0		
	Раздел 1-2		
	Часть 2 Отопление и вентиляция	Раздел 10.2-19	Внутренние стеновые панели при пустотных панелях пере- крытий. Рабочие чертежи изде- лий. Арматурные изделия.
	Раздел 2-4 С радиаторами на расчетные темпе- ратуры -20°C, -25°C, -30°C, -35°C, -40°C.		
	Часть 3 Водопровод, канализация, газопро- вод и водосток	Раздел 10.3-17	Сплошные панели перекрытий с обшитым армированием толщ. 160 мм. Рабочие чертежи изде- лий. Арматурные изделия.
	Раздел 3-4		
	Часть 5 Электрооборудование	Раздел 10.3-18	Многопустотные панели пер- екр. толщ. 220 мм с диамет- ром пустот 127 мм. Рабочие чертежи изделий. Арматурные изделия.
	Раздел 5-2 Вариант с электроплитами		
	Раздел 5-3 Вариант с газовыми плитами	Раздел 10.3-21	Сплошные панели перекрытий предназначенные толщиной 160 мм. Рабочие чертежи изде- лий. Арматурные изделия.
	Часть 6		
	Раздел 6-2 Устройства связи и сигнализации зданий	Раздел 10.4-21	Изделия для крыши с теплым чердаком и безрулонной кров- лей.
	Часть 8 Сметы		
	Часть 9 Узлы и детали	Раздел 10.4-25	Изделия для крыши с теплым чердаком и рулонной кровлей.
	Раздел 9.1-18 Узлы монтажные	Раздел 10.4-24	Прочие изделия. Рабочие чер- тежи изделий. Арматурные изде- лия.
	9.1-19		
	9.1-28	Раздел 10.5-7	Перегородки при сплошных па- нелях перекрытий. Рабочие чер- тежи. Арматурные изделия.
	Раздел 9.2-1 Узлы общестроительные		
	Раздел 9.5-1 Узлы электротехнические	Раздел 10.6-7	Металлические изделия.
	Часть 10 Изделия заводского изготовления	Раздел 10.7-8	Деревянные изделия
	Раздел 10.0-15 Наружные цокольные стеновые панели трехслойные с гибкими связями толщ. 300, 350 мм	Раздел 10.10-7	Работы сметной стоимости.
	Раздел 10.0-16 Наружные цокольные стеновые панели из легкого бетона толщ. 300, 350 мм	Серия 83	Часть 10
	Раздел 10.0-19 Изделия нулевого цикла при 10.0-25 сплошных панелях перекрытий.	Раздел 10.8-1	Мусоропровод МП-3. Чертежи унифицированных камер мусороудаления УМК-1 Общие чертежи мусоропро- вода
	Раздел 10.0-20 Изделия нулевого цикла при пустотных панелях перекрытий.		
	Раздел 10.1-27 Наружные трехслойные стено- вые панели с гибкими связями толщ. 300, 350 мм Рабочие чертежи изделий.	Раздел 10.8-2	Мусоропровод МП-3. Метал- лические и деревянные изделия мусоропровода.
	Раздел 10.1-28 Наружные трехслойные стеновые панели с гибкими связями толщ. 300, 350 мм Арматурные изделия и унифици- рованные узлы и детали	10-75-029.83	Техническая эксплуатация.
	Раздел 10.1-37 Наружные стеновые панели фризовые трехслойные толщ. 300, 350 мм Рабочие чертежи изделий.	Часть 8.84	Сметы. Вариант свайных фун- даментов
		ВМ.75-04/1.2 АС.01-7 Веломости потребности в материалах для варианта свайных фундаментов	

Объем проектных материалов, приведенных к формату А4
в том числе изделий заводского изготовления

3785 форматок
2990 форматок

В7БА АВТОР ПРОЕКТА КБ по железобетону им.А.А.Якушева, Москва, Ж-88
1-ая ул. Машиностроения дом 5

В7НА УТВЕРЖДЕНИЕ Госстроя РСФСР от 10.03.1978г. Постановление № 21
Введен в действие КБ по железобетону, приказ № 122
от 2.08.1982г. Срок действия

В7КА ПОСТАВЩИК ЦИП, 125878, Москва А-445, Смольная ул. 22

Инв. №18784
Катал. л. №048208

Ю. ЗАЙЦЕВ
П. СТЕПАНЕНКО

Г.И. ИЖЕНЕВ ПРОЕКТА
Г.И. АРХИТЕКТОР ПРОЕКТА

САБУРОВ В.С.

ГЛАВНЫЙ ИНЖЕНЕР КБ ПО
ЖЕЛЕЗОБЕТОНУ им.А.А.ЯКУШЕВА