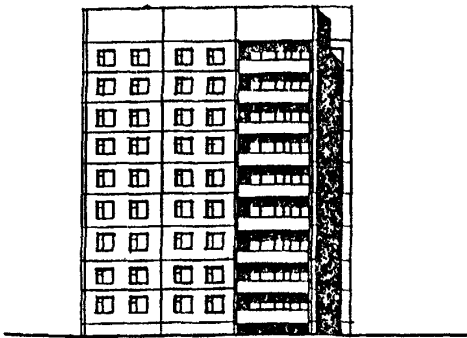
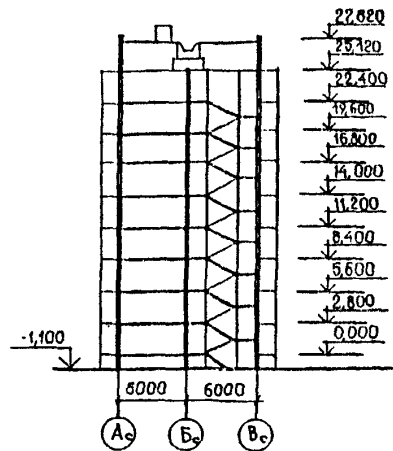


СССР	СТРОИТЕЛЬНЫЙ КАТАЛОГ ЧАСТЬ 2 ТИПОВЫЕ ПРОЕКТЫ ПРЕДПРИЯТИЙ, ЗДАНИЙ И СООРУЖЕНИЙ	ТИПОВОЙ ПРОЕКТ 75-08/1.2 У/К 728.2.011.269:691-413
ЦИТП	БЛОК-СЕКЦИЯ 9-ЭТАЖНАЯ 27 КВАРТИРНАЯ ТОЛЩЕВАЯ ЛЕВАЯ 2Б-3Б-5Б	ОХСН
МАРТ 1985		На 3-х листах На 5-ти страницах Страница I

ФАСАД 1с-6с



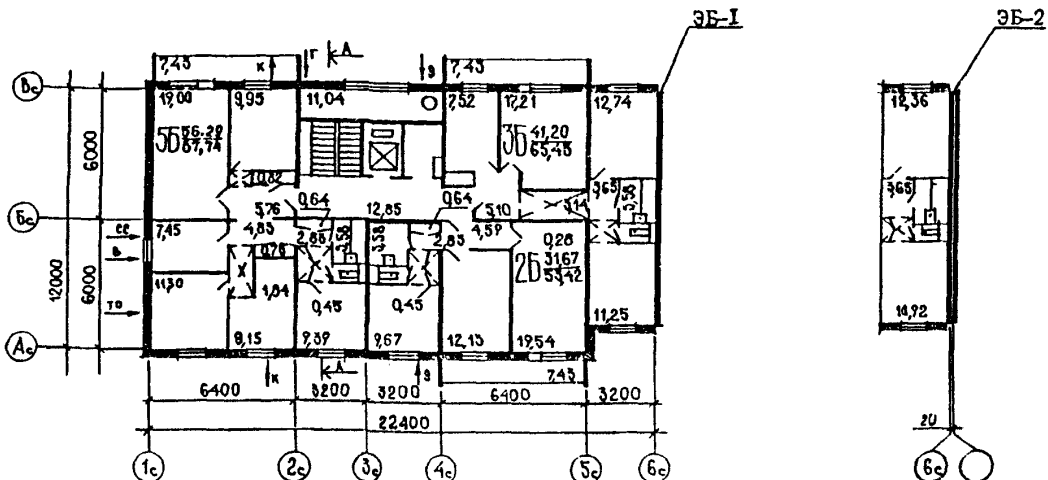
РАЗРЕЗ А-А



ПЛАН ТИПОВОГО ЭТАЖА

Неизменяемая часть

элементы блокировки



ЭКСПЛИКАЦИЯ ПОМЕЩЕНИЙ

Квартиры(тип)	Количество	ПЛОЩАДЬ, м2	
		жилая	общая
Двухкомнатные 2Б	9	31,67	53,42
Трехкомнатные 3Б	9	41,20	65,43
Пятикомнатные 5Б	9	56,29	87,74
Средняя площадь квартиры		43,05	68,86

БЛОК-СЕКЦИЯ 9 ЭТАЖНАЯ 27 КВАРТИРНАЯ ТОРИЦЕВАЯ ЛЕВАЯ 2Б-3Б-5Б			ТИПОВОЙ ПРОЕКТ 75-08/1.2		Лист I Страница 2	
D2BA	СТРОИТЕЛЬНЫЕ КОНСТРУКЦИИ И ИЗДЕЛИЯ Конструктивная схема с поперечными и продольными несущими стенами и опира- нием панелей перекрытия по трем сторо- нам. Фундаменты - ленточные по серия I.II2-6 вып. 0;2;4 Типоразмеров - 8 Стены наружные - однослойные керамзито- бетонные панели толщ. 300,350 мм (вариант трехслойные железобетонные панели с эффективным утеплителем) Типоразмеров - 16 Стены внутренние- сборные железобетон- ные плоские панели кабокетного изготов- ления толщ. 160 мм Типоразмеров - 20 Перекрытия - сборные железобетонные не преднапряженные плоские панели толщ. 160 мм (вариант - сборные железобетон- ные многослойные панели с диаметром пустот 127 мм толщ. 220 мм) Типоразмеров - 12 Перегородки - сборные гипсообетонные толщ. 80 мм Типоразмеров - 17 Санузлы - объемные железобетонные сантехкабины по серия I.186-5 Типоразмеров - 2 Лестницы - сборные железобетонные пло- щадки и марши с лацевыми поверхностями из шиферного мозаичного слоя по серии 75, I.151-I вып.I Типоразмеров - 5 Лоджии - сборные железобетонные плиты Типоразмеров - 3 Ограждения - армоцементные (вариант асбоцементные, армостекло, из профили- рованных листов алюминия, бетонная панель) Типоразмеров - 1 Шахта лифтовая-железобетонные блоки по серия I.189-6 вып.2 Типоразмеров - 3 Покрытие - сборные сплошные керамзито- бетонные панели толщ.250 мм (вариант- сборные трехслойные железобетонные пане- ли с эффективным утеплителем толщ.250мм) Типоразмеров - 5 Крыша -с теплым проходным чердаком, водосток - внутренний. Кровля - рулонная 4-х слойная (вариант безрулонная) Двери наружные по серия I.136-II альбом I, остекленные и щитовые Типоразмеров- 2 Двери внутренние - щитовой конструкции по серия I.136-10 Типоразмеров - 12			Окна - со сваренными переплетами по серии I.136-5-16 вып.I.2 (вариант с раздельными переплетами) Вариант с тройным остеклением по серии I.136.5-17 и стеклопакетами по серии I.136.5-18 Типоразмеров - 6 Встроенное оборудование - кладовые, шкафы, антресоли по серия I.172-4. Полы - линолеум (вариант - паркет, доща- тые, в кухнях линолеум) в санузлах - керамическая плитка. Наибольшая масса монтажного элемента (панель перекрытия) - 7.8 т.		
		N5UA	ОТДЕЛКА НАРУЖНАЯ Заводская отделка панелей наружных стен ВНУТРЕННЯЯ В комнатах, передних - оклейка обоями повышенного качества, в кухнях и уборных - масляная покраска панелей на высоту 1.8 м., облицовка стен над кухонным рядом глазурованной плиткой на высоту 0.6м., в ваннх комнатах - панель из глазурован- ной плитки высотой 1,8 м., выше масляная окраска.			
		C3DA	ИНЖЕНЕРНОЕ ОБОРУДОВАНИЕ Водопровод - хозяйственно-питьевой, рас- четный напор у основания стояков 36 м. Канализация - хозяйственно- фекальная в городскую сеть, водосток внутренний. Отопление - водяное центральное система однотрубная с радиаторами типа "М140-40" для расчетных температур - 20°C, -25°C -30°C, -35°C, -40°C. Температура теплоносителя - 105-70°C. Вентиляция - естественная Горячее водоснабжения - от внешней сети Расчетный напор у основания стояков 36 м. Газоснабжение от внешней сети к кухонным плитам Электроснабжение - от внешней сети: напряжение 220/380В. Освещение - лампами накаливания Устройства связи - радиотрансляция, кол- лективные телефоны, телефонные входы Лифт - пассажирский, грузоподъемностью 320 кг Мусоропровод - с камерой на I этаже со сменным контейнером.			
		G2ED	ОСНАЩЕНИЕ ЗДАНИЯ Оборудование кухни и санузлов - газовые плиты (вариант- электроплиты) мойки, унитазы, ванны, умывальники			
J3OB	СКОРОСТНОЙ НАПОР ВЕТРА	45 кгс/м ² 0.44 кПа	J3NB	ВЕС СНЕГОВОГО ПОКРОВА	150 кгс/м ² 1.47 кПа	
R200	СТЕПЕНЬ ОГНЕСТОЙКОСТИ	- вторая	G1BF	ОРИЕНТАЦИЯ	- широтная	
B1BD	РАСЧЕТНАЯ ТЕМПЕРАТУРА НАРУЖНОГО ВОЗДУХА	минус 20,25,30,35,40°C	G2EE	ИНЖЕНЕРНО-ГЕОЛОГИЧЕСКИЕ УСЛОВИЯ	- обычные	
G2DD	КЛИМАТИЧЕСКИЙ РАЙОН И ПОДРАЙОНЫ СССР III, IV, V, VI, VII					

БЛОК-СЕКЦИЯ 9-ЭТАЖНАЯ 27 КВАРТИРНАЯ торцевая
ТОРЦЕВАЯ ЛЕВАЯ 25-35-55

ТИПОВОЙ ПРОЕКТ
75-08/1.2

Лист 2
Страница 3

	Наименование	Всего	На 1м2 привед. общей площади		Наименование	Всего	На 1м2 привед. общей площади
V1IA	СТОИМОСТЬ			V4KA	ЭКСПЛУАТАЦИОННЫЕ ПОКАЗАТЕЛИ		
V1ID	Общая сметная стоимость	тыс.руб. 218.68	0.113		Расход		
V1IL	В том числе: отростально-мон- тальных работ	" 212.05	0.109	V4KH	Воды холодной	л/с 0.96	
V1IO	Оборудования	" 6.63		V4KI	горячей	1.33	
V1JA	ТРУДОЕМКОСТЬ			V4KJ	Канализационные стоки	" 3.82	
V1JF	Построечные трудоые зат- раты	чел.дн. 3983.45	2.05	V4KN	Тепла	ккал/ч 302361	
						кВт 350.74	
V1KA	РАСХОДЫ				в том числе:		
V1KB	Расход строи- тельных мате- риалов				на отопление	" 126068	
	Цемент	т. 484.42	0.25			146.24	
	Цемент приведен- ный к марке М-400	" 484.42	0.25		на горячее водоснабжение	" 176293	
	В том числе:					204.5	
	на оборные изделия	" 449.18	0.23	V4KJ	тепла на отопле- ние 1м2 общей площади	" 87.84	
	Сталь	" 48.24	0.025	V4KK	Газы	0.078	
	Сталь, приведенная к классам АІ и С 35/23	" 55.96	0.029		Потребная электрическая мощность	кВт 42.7	
	В том числе:				Эксплуатационные затраты	руб/год 14521	7.53
	на оборные изделия	" 55.96	0.029		ТЕХНИЧЕСКИЕ ХАРАКТЕРИСТИКИ		
	Бетон и железо- бетон	м3 1538.6	0.79	G3IB	Объем стропильный	м3 7157.58	3.68
	В том числе:				В том числе:		
	моновитный:				подземной части	" 57.41	
	тяжелый	" 19.66	-	G3OC	Площадь застройки	м2 282.65	
	легкий	" 26.03	-	G3OI	приведенная общая	" 1929.52	-
	Сборный:			G3OB	общая	" 1859.31	
	тяжелый	" 1086.63	-	G3OK	жилая	" 1162.44	0.60
	легкий	" 406.26	-		летних помещений	" 267.49	
	Лесоматериалы	" 22.49	0.012				
	Лесоматериалы, приведенные к круглому лесу	" 74.96	0.04				
	Кирпич	тыс.шт. -					
	Масса конотрук- ций и материалов	т. 3304.5	1.71				
	Масса надземной части (от низа перекрытия тех- нического под- полья)	" 2978.3	1.54				

ДОПОЛНИТЕЛЬНЫЕ ДАННЫЕ

Показатели приведены для блок-секции с рядовым элементом блокировки ЭБ-2 для условий строительства при расчетной температуре минус 30°С, с ленточными фундаментами, однослойными несущими стеновыми панелями толщиной 30 см, со сплошными плитами перекрытия, в нормах и ценах, введенных с 1.01.84... В проекте разработаны: вариант наружных стен из трехслойных железобетонных панелей с эффективным утеплителем, вариант пустотных плит перекрытия с уменьшенным диаметром пустот, вариант безрулонной кровли, вариант преднапряженных плит перекрытий.

БЛОК-СЕКЦИЯ 9-ЭТАЖНАЯ 27 КВАРТИРНАЯ ТОРЦЕВАЯ ЛЕВАЯ 2Б-3Б-5Б		ТИПОВОЙ ПРОЕКТ 75-08/1.2	Лист 2 Страница 4
В7БА	СОСТАВ ПРОЕКТНОЙ ДОКУМЕНТАЦИИ		
Часть 0	Общая часть	Раздел 10.0-20	Изделия нулевого цикла при пустотных панелях перекрытий.
Раздел 0-1	Общая характеристика проекта		
Часть 01	Архитектурно-строительные чертежи кнжк отм.0	Раздел 10.1-27	Наружные трехслойные стеновые панели с гибкими связями толщиной 300,350 мм Рабочие чертежи изделий.
Раздел 0.1-6	Здания с ленточными фундаментами		
Часть I	Архитектурно-строительные чертежи кнжк отм.0	Раздел 10.1-28	Наружные трехслойные стеновые панели с гибкими связями толщиной 300,350 мм. Арматурные изделия и унифицированные узлы и детали
Раздел I-2		Раздел 10.1-37	Наружные стеновые панели фризные трехслойные толщ. 300,350 мм Рабочие чертежи изделий.
Часть 2	Отопление и вентиляция	Раздел 10.1-49	Наружные стеновые панели однорядной разрезки из легкого бетона толщиной 300,350 мм Рабочие чертежи изделий.
Раздел 2-4	С радиаторами на расчетные температуры - 20°C, -25°C, -30°C, -35°C, -40°C.	Раздел 10.1-50	Наружные стеновые панели однорядной разрезки из легкого бетона толщиной 300,350 мм Арматурные изделия и унифицированные узлы и детали. Общие материалы.
Часть 3	Водопровод, канализация, газопровод и водосток	Раздел 10.2-18	Внутренние стеновые панели при сплошных панелях перекрытий. Рабочие чертежи изделий. Арматурные изделия.
Раздел 3-4		Раздел 10.2-19	Внутренние стеновые панели при пустотных панелях перекрытий. Рабочие чертежи изделий. Арматурные изделия.
Часть 5	Электрооборудование	Раздел 10.2-20	Внутренние стеновые панели при сплошных панелях перекрытий. Рабочие чертежи изделий. Арматурные изделия.
Раздел 5-3	Вариант с электроплитами	Раздел 10.2-21	Внутренние стеновые панели при пустотных панелях перекрытий. Рабочие чертежи изделий. Арматурные изделия.
Раздел 5-4	Вариант с газовыми плитами		
Часть 6			
Раздел 6-2	Устройства связи и сигнализации зданий		
Часть 8.84	Сметы		
Часть 9	Узлы и детали		
Раздел 9.1-18	Узлы монтажные		
Раздел 9.1-19	Узлы монтажные		
Раздел 9.1-24	Узлы монтажные		
Раздел 9.2-1	Узлы общестроительные		
Раздел 9.5-1	Узлы электротехнические		
Часть 10	Изделия заводского изготовления		
Раздел 10.0-15	Наружные покорьные стеновые панели трехслойные с гибкими связями толщ. 300,350 мм		
Раздел 10.0-16	Наружные покорьные стеновые панели из легкого бетона толщ. 300,350 мм		
Раздел 10.0-19	Изделия нулевого цикла при сплошных панелях перекрытий.		

Раздел IO.2-2I Внутренние стеновые панели при пустотных панелях перекрытия. Рабочие чертежи мажор. Арматурные желобки.

Раздел 10.4-25 Изделия для крыши с теплым чердаком и рулонной кровлей.

Раздел 10.3-17 Сильные панели перекрытий с обычным армированием толл. 100мм. Рабочие чертежи изде-ний. Арматурные изделия

Раздел 10.4-24 Прочие изделия. Рабочие
чертежи изделий.
Арматурные изделия.

Раздел 10.3-18 Многопустотные панели
перекрытий толщ. 220 мм
с диаметром пустот
127 мм.
Рабочие чертежи изде-
лий.
Алюминиевые изделия.

Раздел 10.5-7 Перегородки при сплошных панелях перекрытий. Рабочие чертежи. Арматурные изделия.

Раздел 10.5-8 Перегородки при пустотных панелях перекрытий. Рабочие чертежи. Арматурные изделия.

Раздел 10.3-21 Сильные панели перекрытий преднапряженные толщиной 160 мм. Рабочие чертежи изделий. Арматурные изделия.

Раздел 10.6-7 Металлические изделия.

Раздел 10.7-8 Деревянные изделия.

Серия 83
Число 10

Мусоропровод МП-3. Чертежи
унифицированных камер мусоро
удаления УУМ-1.

Раздел 10.3-22 Сплошные панели перекрытий с обычным армированием толщ. 160мм. Рабочие чертежи изде- для Арматурные изде- для.

Раздел 10.8-I Общие чертежи мусоропровода.

Раздел 10.8-2 Мусоропровод МП-3. Металлические и деревянные изделия мусоропровода.

Раздел 10.4-21 Изделия для крыши с
теплым чердаком и
безрудонной кровлей.

Раздел 10.10-784 Расчеты сметной стоимости

10-75-029.83 Техническая эксплуатация.

75-08/1.2 ВМ Ведомости потребности
в материалах.

Объем проектных материалов, приведенных к формату А4 - 3088 форматок
в том числе изделий заводского изготовления А4 - 2320 форматок

В7ВА АВТОР ПРОЕКТА КБ по железобетону им.А.А.Якушева, Москва, Х-88, I-ая ул.
Матвеевское, дом 5

В7НА УТВЕРЖДЕНИЕ Утвержден Госстроем РСФСР от 10.03.1978г. Постановление № 21
Введен в действие КБ по железобетону, приказ № 151
от 26.10.1984 г.

В7КА ПОСТАВЩИК ЦИП.125878, Москва А-445, Смольная ул.22

Инв. № 20084
Катал. л. №
050770

ЗАЙЦЕВ Д.Т.
СТЕПАНЕНКО П.И.

ИЗДАТЕЛЬСТВО ПРОЕКТА

САБУРОВ В.С.

ГЛАВНЫЙ ИНЖЕНЕР КБ ПО
ЖЕЛЕЗОБЕТОНУ ИМ. А. А. ЯКУШЕВА