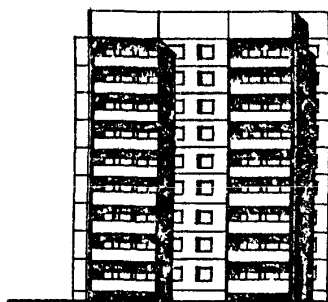
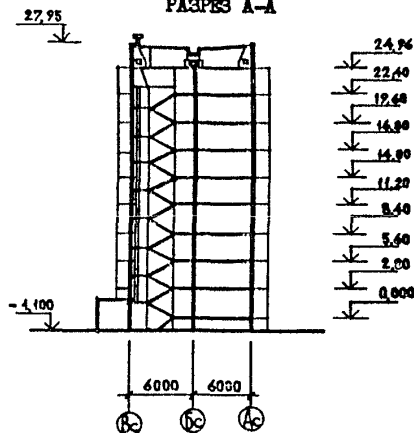


СССР	СТРОИТЕЛЬНЫЙ КАТАЛОГ ЧАСТЬ 2 ТИПОВЫЕ ПРОЕКТЫ ПРЕДПРИЯТИЙ, ЗДАНИЙ И СООРУЖЕНИЙ	ТИПОВОЙ ПРОЕКТ 75-010/1.2 УДК 728.2.011.269:691-413
ЦИТП	БЛОК-СЕКЦИЯ 9-ЭТАЖНАЯ 36 КВАРТИРНАЯ УГЛОВАЯ ЛЕВАЯ 2Б-2Б-3Б-3А	ОХСН
ДЕКАБРЬ 1983		На 2-х листах На 4-х страницах Страница I

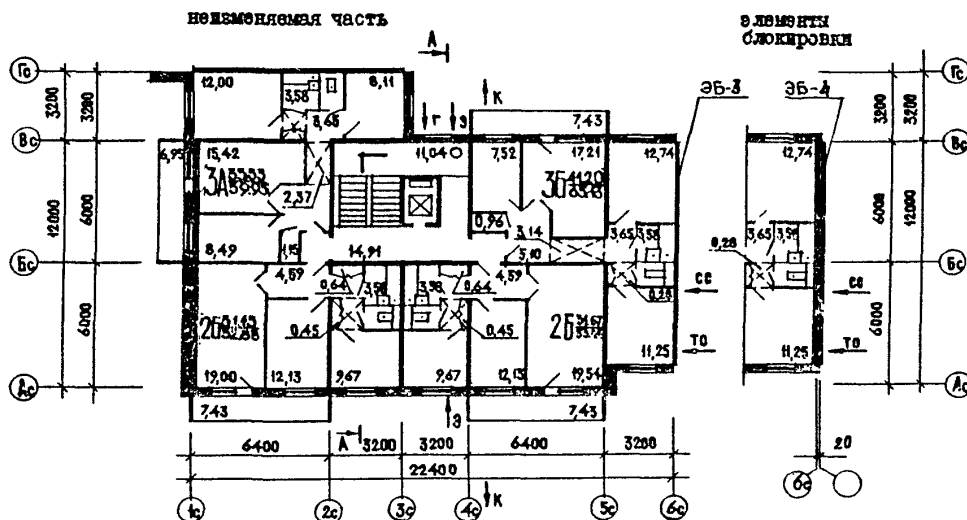
ФАСАД IC-6C



РАЗРЕЗ А-А



ПЛАН ТИПОВОГО ЭТАЖА



ЭКСПЛИКАЦИЯ ПОМЕЩЕНИЙ

квартиры (тип)	Количество	Площадь, м ²	
		жилая	общая
Двухкомнатные 2Б	9	31.13	52.88
Двухкомнатные 2Б	9	31.67	53.42
Трехкомнатные 3А	9	35.53	59.95
Трехкомнатные 3Б	9	41.20	65.43
Средняя площадь квартир		34.88	57.92

БЛОК-СЕКЦИЯ 9-ЭТАЖНАЯ 36 КВАРТИРНАЯ УГЛОВАЯ ЛЕВАЯ 2Б-2Б-3Б-3А	ТИПОВОЙ ПРОЕКТ 75-ОГО/1.2	Лист I Страница 2
--	------------------------------	----------------------

D2BA СТРОИТЕЛЬНЫЕ КОНСТРУКЦИИ И ИЗДЕЛИЯ

Конструктивная схема с поперечными и продольными несущими стенами и опираемым панелям перекрытий по трем сторонам.

Фундаменты - ленточные
по серии I.112-5 вып.0;2;4

Типоразмеров - 8
Стены наружные - однослойные керамзитобетонные панели толщ.300,350мм(вариант трехслойные железобетонные панели с эффективным утеплителем)

Типоразмеров - 16 H5UA

Перекрытия - сборные железобетонные не-преднапряженные плоские панели толщ. 160мм(вариант -сборные железобетонные многослойные панели с диаметром пустот 127 мм толщ. 220 мм)

Типоразмеров- 10

Перегородки - сборные гипсобетонные толщ. 80 мм

Типоразмеров - 13
Санузлы - объемные железобетонные сантехкабины по серии I.188-5

C3DA

Типоразмеров - 1
Лестницы - сборные железобетонные площадки и марши с лицевыми поверхностями из шлифованного мозаичного слоя по серии 75.1.151-I вып.1

Типоразмеров - 3

Лоджии - сборные железобетонные плиты

Типоразмеров - 2

Ограждения - армоцементные (вариант асбоцементные, армоостекло, из профилированных листов алюминия, бетонная панель)

Типоразмеров - 2

Шахта лифтовая - железобетонные блоки по серии I.189-6 вып.2
Типоразмеров - 2

Покрытие-сборные сплошные керамзитобетонные панели толщ. 250 мм(вариант-сборные трехслойные железобетонные панели с эффективным утеплителем толщ.250 мм)
Типоразмеров - 7

Крыша - с теплым проходным чердаком, водосток - внутренний. C2ED

Кровля - рулонная 4-х слойная (вариант безрулонная)

Двери наружные по серии I.136-II альбом I,остекленные и щитовые

Типоразмеров - 3

Двери внутренние - щитовой конструкция по серии I.136-10

Типоразмеров - 4

Окна - со спаренными переплетами по серии I.136.5-16 вып.1,2(вариант с раздельными переплетами)

Вариант с тройным остеклением по серии I.136.5-17 в со стеклопакетами I.136.5-18

Типоразмеров - 5

Встроенное оборудование - кладовые, шкафы, антресоли по серии I.172-4.

Полы - линолеум (вариант - паркет, деревянные, в кухнях линолеум) в санузлах - керамическая плитка.
Наибольшая масса монтажного элемента (панель перекрытия) - 7.8 т.

ОТДЕЛКА НАРУЖНАЯ

Заводская отделка панелей наружных стен
ВНУТРЕННЯЯ

В комнатах, передних - оклейка обоями повышенного качества, в кухнях и уборных - масляная покраска панелей на высоту 1,8м., облицовка стен над кухонным рядом глазурованной плиткой на высоту 0.6м. в ванных комнатах - панель из глазурованной плитки высотой 1,8м., выше масляная окраска.

ИНЖЕНЕРНОЕ ОБОРУДОВАНИЕ

Водопровод - хозяйственно-питьевой расчетный напор у основания столбов 36м.

Канализация - хозяйственно-фекальная в городскую сеть, водосток внутренний.

Отопление - водяное центральное система однотрубная с радиаторами типа "М40-40" для расчетных температур - 20°C, -25°C -30°C, -35°C, -40°C.

Температура теплоносителя - 105-70°C.

Вентиляция - естественная

Горячее водоснабжение - от внешней сети
Расчетный напор у основания стояков 36 м.

Газоснабжение от внешней сети к

кухонным плитам.

Электроснабжение - от внешней сети:

напряжение 220/380В.

Освещение - лампами накаливания

Устройства связи - радиотрансляция, коллективные телефоны, телефонные входы

Лифт - пассажирский, грузоподъемностью 320 кг

Мусоропровод - с камерой на I этаже со сменным контейнером.

ОСНАЩЕНИЕ ЗДАНИЯ

Оборудование кухонь и санузлов - газовые плиты (вариант - электроплиты)

мойки, унитазы, ванны, умывальники

J30B	СКОРОСТНОЙ НАПОР ВЕТРА	45 кгс/м ² 0.44 кПа
R2CO	СТЕПЕНЬ ОГНЕСТОЙКОСТИ	- вторая
M1BD	РАСЧЕТНАЯ ТЕМПЕРАТУРА НАРУЖНОГО ВОЗДУХА	минус 20,25,30,35,40°C
G2DD	КЛИМАТИЧЕСКИЙ РАЙОН И ПОДРАЙОНЫ СССР -	III, IV, V, VI, VII и VIII

J3NB	ВЕС СНЕГОВОГО ПОКРОВА	150 кгс/м ² 1.47 кПа
G1BF	ОРИЕНТАЦИЯ	- широтная
G2EE	ИНЖЕНЕРНО-ГЕОЛОГИЧЕСКИЕ УСЛОВИЯ	- обычные

БЛОК-СЕКЦИЯ 9 ЭТАЖНАЯ 36 КВАРТИРНАЯ УГЛОВАЯ ЛЕВАЯ 2Б-2Б-3Б-3А	ТИПОВОЙ ПРОЕКТ 75-010/1.2	Лист 2 Страница 3
--	------------------------------	----------------------

Наименование	Всего	На 1м2 привед. общей площади	Наименование	всего	На 1м2 привед. общей площади
V11A СТОИМОСТЬ			V4KA ЭКСПЛУАТАЦИОННЫЕ ПОКАЗАТЕЛИ		
V11B Общая сметная стоимость тыс.руб	206.03	0.095	V4KH РАСХОД		
V11L В том числе: строительно-монтаж- ных работ "	200.32	0.092	V4KI Воды холодной горячей л/с	I.00 I.40	
V11O оборудования "	5.71		V4KM Канализационные стоки		
V11A ТРУДОЕМКОСТЬ			V4KM Тепла ккал/ч	316146	
V11F Построечные трудозатраты чел.дн	4011.25	I,85		366.73	
V1KA РАСХОДЫ			в том числе:		
V1KB Расход строитель- ных материалов			на отопление "	I33853	
Цемент т.	513.98	0.24		I62.23	
Цемент приведен- ный к марке М-400 "	513.98	0.24	на горячее водоснабжение "	I76293	
в том числе:				204.5	
на сборные изделия "	488.33		тепла на отопление I м2 общей площади "	67.3	
Сталь "	42.73	0.019		0.078	
Сталь, приведенная к классам АI и С 38/23 "	52.30	0.024	V4KJ Газа м3/ч	9.6	
В том числе:			V4KK Потребная электрическая мощность кВт	32.8	
на сборные изделия "	48.10	-	Эксплуатационные затраты руб/год	I5757	7,26
Бетон и железобетон м3	I648.55	0.76	ТЕХНИЧЕСКИЕ ХАРАКТЕРИСТИКИ		
В том числе:			Объем строительный м3	7909.42	3,65
монолитный "	23.13		в том числе:		
тяжелый "	4.26		подземной части "	57.41	
оборудованный:			Площадь застройки м2	312.58	
тяжелый "	1194.4		приведенная обшая "	2169.21	
легкий "	426.76		Общая "	2077.10	
Лесоматериалы м3	59.85	0.03	Жилая "	I247.66	0.51
Лесоматериалы, приведенные к круглому лесу тыс.шт.	85.52	0.039	Летних помещений "	263.15	
Кирпич т.	2.520				
Масса конструкций и материалов т.	3396.05	I.57			
Масса надземной части (от низа перекрытия техни- ческого подполья) "	2962.37	I.37			

ДОПОЛНИТЕЛЬНЫЕ ДАННЫЕ

Показатели приведены для блок-секции с рядовым элементом блокировки ЭБ-3 для условий строительства при расчетной температуре воздуха 30°C, с ленточными фундаментами, одноосевными наружными отенными панелями толщиной 30 см, со сплошными непрямоугольными плитами перекрытий, с теплым проходным чердаком и рулонной кровлей, в нормах и ценах, введенных с 1.01.69г.

В проекте разработки: вариант наружных стен из трехслойных железобетонных панелей с эффективным утеплителем, вариант пустотных плит перекрытий с уменьшенным диаметром пустот, вариант безрулонной кровли, вариант преднапряженных плит перекрытий.

БЛОК-СЕКЦИЯ 9-ЭТАЖНАЯ 36 КВАРТИРНАЯ УГЛОВАЯ ЛЕВАЯ 2Б-2Б-3Б-3А	ТИПОВОЙ ПРОЕКТ 75-010/1.2	Лист 2 Страница 4
--	------------------------------	----------------------

В7КА СОСТАВ ПРОЕКТНОЙ ДОКУМЕНТАЦИИ

- Часть 0 Общая часть
- Раздел 0-1 Общая характеристика проекта
- Часть 01 Архитектурно-строительные чертежи выше отм.0
- Раздел 0.1-6 Здание с ленточными фундаментами
- Часть 1 Архитектурно-строительные чертежи выше отм.0
- Раздел 1-2
- Часть 2 Отопление и вентиляция
- Раздел 2-4 С радиаторами на расчетные температуры -20°C, -25°C, -30°C, -35°C, -40°C.
- Часть 3 Водопровод, канализация, газопровод и водосток
- Раздел 3-4
- Часть 5 Электрооборудование
- Раздел 5-3 Вариант с электроплитами
- Раздел 5-4 Вариант с газовыми плитами
- Часть 6
- Раздел 6-2 Устройства связи и сигнализации зданий
- Часть 8 Сметы
- Часть 9 Узлы и детали
- Раздел 9.1-18,19,24 Узлы монтажные
- Раздел 9.2-1 Узлы общестроительные
- Раздел 9.5-1 Узлы электротехнические
- Часть 10 Изделия заводского изготовления
- Раздел 10.0-15 Наружные цокольные стеновые панели трехслойные с гибкими связями толщ. 300,350 мм
- Раздел 10.0-16 Наружные цокольные стеновые панели из легкого бетона толщ.300,350мм
- Раздел 10.0-19 Изделия нулевого цикла при сплошных панелях перекрытий.
- Раздел 10.0-20 Изделия нулевого цикла при пустотных панелях перекрытий.
- Раздел 10.1-27 Наружные трехслойные стеновые панели с гибкими связями толщиной 300, 350 мм. Рабочие чертежи изделий.
- Раздел 10.1-28 Наружные трехслойные стеновые панели с гибкими связями толщиной 300,350мм. Арматурные изделия и унифицированные узлы и детали
- Раздел 10.1-37 Наружные стеновые панели фризозные трехслойные толщ.300,350 мм. Рабочие чертежи изделий.
- Раздел 10.1-49 Наружные стеновые панели однокоридной разрезки из легкого бетона толщиной 300,350 мм. Рабочие чертежи изделий.

Объем проектных материалов, приведенных к формату II 4192 -
в том числе изделий заводского изготовления 3486 -

- В7ВА АВТОР ПРОЕКТА** КБ по железобетону им.А.А.Якушева, Москва, Л-88, 1-ая ул.Малыновостроения дом 3
- В7НА УТВЕРЖДЕНИЕ** Госстроем РСФСР от 10.03.1978г. Постановление № 21 Введен в действие КБ по железобетону, приказ № 13 от 2.03.1983г.
- В7КА ПОСТАВЩИК** ЦИП, 125878, Москва А-445, Смоленская ул.22

- Раздел 10.1-50 Наружные стеновые панели однокоридной разрезки из легкого бетона толщиной 300,350 мм. Арматурные изделия и унифицированные узлы и детали. Общие материалы.
- Раздел 10.2-18,20 Внутренние стеновые панели при сплошных панелях перекрытий. Рабочие чертежи изделий. Арматурные изделия.
- Раздел 10.2-19,21 Внутренние стеновые панели при пустотных панелях перекрытий. Рабочие чертежи изделий. Арматурные изделия.
- Раздел 10.3-17 Сплошные панели перекрытий с обычным армированием толщ.160мм. Рабочие чертежи изделий. Арматурные изделия.
- Раздел 10.3-18,20 Многопустотные панели перекрытий толщ.220мм с диаметром пустот 127мм. Рабочие чертежи изделий. Арматурные изделия.
- Раздел 10.3-21 Сплошные панели перекрытий преднапряженные толщиной 160мм. Рабочие чертежи изделий. Арматурные изделия.
- Раздел 10.4-21 Изделия для крыши с теплым чердаком и безрулонной кровлей.
- Раздел 10.4-24 Прочие изделия. Рабочие чертежи изделий. Арматурные изделия.
- Раздел 10.4-25 Изделия для крыши с теплым чердаком и рулонной кровлей.
- Раздел 10.5-7 Перегородки при сплошных панелях перекрытий. Рабочие чертежи. Арматурные изделия.
- Раздел 10.5-8 Перегородки при пустотных панелях перекрытий. Рабочие чертежи. Арматурные изделия.
- Раздел 10.6-7 Металлические изделия.
- Раздел 10.7-8 Деревянные изделия.
- Раздел 10.10-7 Расчеты сметной откомости
- Раздел 10.3-22 Сплошные панели перекрытий толщ.160мм. Рабочие чертежи изделий. Арматурные изделия.
- Раздел 10.12-16 Дополнительные изделия. Рабочие чертежи изделий. Арматурные изделия.
- Серия 83
- Раздел 10.8-1 Мусоропровод МП-3. Общие чертежи мусоропровода
- Раздел 10.8-2 Металлические и деревянные изделия мусоропровода.
- 10-75-029.83 Техническая эксплуатация

форматок
форматок

Изм. № 19099
Катал. Л. № 048891

И.М. МЕЖЕР ПРОЕКТА
И.А. АРХИТЕКТОР ПРОЕКТА

И.М. МЕЖЕР КБ ПО
ЖЕЛЕЗОБЕТОНУ ИМ.А.А.ЯКУШЕВА

САБЛОВ