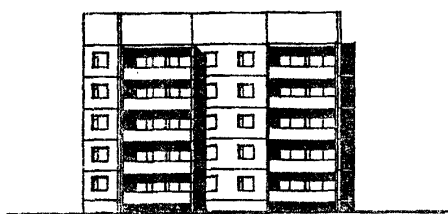
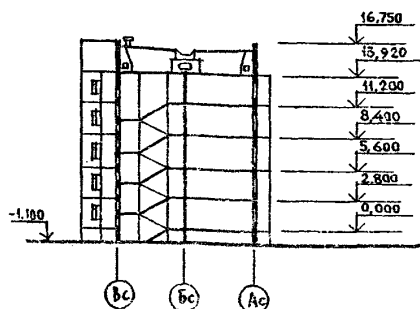


СССР	СТРОИТЕЛЬНЫЙ КАТАЛОГ ЧАСТЬ 2 ТИПОВЫЕ ПРОЕКТЫ ПРЕДПРИЯТИЙ, ЗДАНИЙ И СООРУЖЕНИЙ	ТИПОВОЙ ПРОЕКТ 75-024/1.2 УДК 728.2.011:691-413
ЦИТП	БЛОК-СЕКЦИЯ 5 ЭТАЖНАЯ 20 КВАРТИРНАЯ УГЛОВАЯ ПРАВАЯ 2Б-2Б-3Б-3А	ОХСН
МАЙ 1986		На 2-х листах На 5-и страницах Страница I

ФАСАД IC-6C

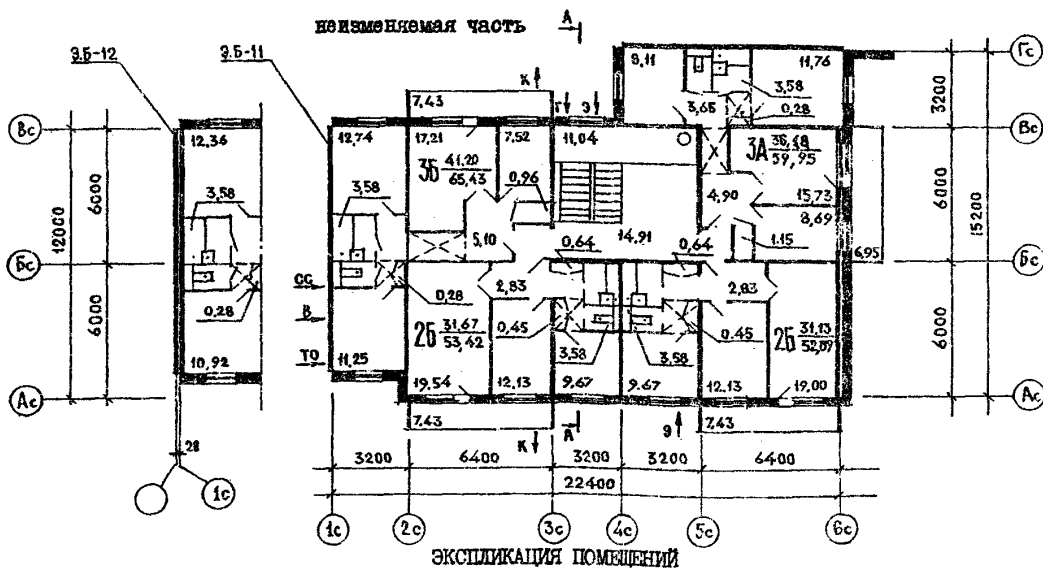


РАЗРЕЗ А-А



элементы блокировки

ПЛАН ТИПОВОГО ЭТАЖА



ЭКСПЛИКАЦИЯ ПОМЕЩЕНИЙ

Квартиры (тип)	Количество	Площадь, м ²	
		Жилая	Общая
Двухкомнатные 2Б	5	31.67	53.42
Двухкомнатные 2Б	5	31.13	52.89
Трехкомнатные 3А	5	35.53	59.95
Трехкомнатные 3Б	5	41.20	65.43
Средняя площадь квартиры		34.88	57.92

БЛОК-СЕКЦИЯ 5-ЭТАЖНАЯ 20 КВАРТИРНАЯ УГЛОВАЯ ПРАВАЯ 2Б-2Б-3Б-3А		ТИПОВОЙ ПРОЕКТ 75-024/1.2	Лист I Страница 2
02ВА	<p>СТРОИТЕЛЬНЫЕ КОНСТРУКЦИИ И ИЗДЕЛИЯ</p> <p>Конструктивная схема с поперечными и продольными несущими стенами и опиранием панелей перекрытий по трем сторонам</p> <p>Фундаменты - ленточные по серии I.II2-5 вып. 0;2;4</p> <p>Типоразмеров - II</p> <p>Стены наружные - однослойные керамзитобетонные панели толщ. 300.350 мм (вариант трехслойные железобетонные панели с эффективным утеплителем)</p> <p>Типоразмеров - I8</p> <p>Стены внутренние - сборные железобетонные плоские панели кассетного изготовления толщ. 160 мм</p> <p>Типоразмеров - I6</p> <p>Перекрытия - сборные железобетонные непрямоугольные плоские панели толщ. 160 мм (вариант - сборные железобетонные многопустотные панели с диаметром пустот 127 мм толщ. 220 мм)</p> <p>Типоразмеров - 9</p> <p>Перегородки - сборные гипсобетонные толщ. 80 мм</p> <p>Типоразмеров - II</p> <p>Санузлы - объемные железобетонные сантехкабины по серии I.I88-5</p> <p>Типоразмеров - I</p> <p>Лестницы - сборные железобетонные площадки и марши с лицевыми поверхностями из шлифованного мозаичного слоя по серии 75.I.I51.1-6 вып. I</p> <p>Типоразмеров - 4</p> <p>Лоджии - сборные железобетонные плиты</p> <p>Типоразмеров - 2</p> <p>Ограждения - армоцементные (вариант асбоцементные, армостекло, из профилированных листов алюминия, бетонная панель)</p> <p>Типоразмеров - 2</p> <p>Покрытие сборные сплошные керамзитобетонные панели толщ. 250 мм (вариант - сборные трехслойные железобетонные панели с эффективным утеплителем толщ. 250 мм)</p> <p>Типоразмеров - I2</p> <p>Крыша - с теплым проходным чердаком, водосток - внутренний.</p> <p>Кровля - рулонная 4-х слойная (вариант безрулонная)</p> <p>Двери наружные по серии I.I36.5-19 альбом I, остекленные и щитовые</p> <p>Типоразмеров - 3</p> <p>Двери внутренние - щитовой конструкции по серии I.I36-I0</p> <p>Типоразмеров - 9</p>	<p>Окна - с раздельными переплетами по серии I.I36.5-16 вып. I,2 (вариант со опаренными переплетами)</p> <p>Вариант - с тройным остеклением по серии I.I36.5-17 и со стеклопакетами I.I36.5-I8</p> <p>Типоразмеров - 5</p> <p>Встроенное оборудование - кладовые, шкафы антресоли по серии I.I72-4</p> <p>Полы - линолеум (вариант - паркет, дощатые)</p> <p>В кухнях линолеум, в санузлах - керамическая плитка.</p> <p>Наибольшая масса монтажного элемента (панель перекрытия) - 7.8 т.</p>	
	И5УА	<p>ОТДЕЛКА НАРУЖНАЯ</p> <p>Заводская отделка панелей наружных стен</p> <p>ВНУТРЕННЯЯ</p> <p>В комнатах и передних - оклейка обоями повышенного качества, в кухнях и уборных - масляная покраска панелей на высоту 1.8м., облицовка стен над кухонным рядом глазурованной плиткой на высоту 0.6 м., в ванных комнатах - панель из глазурованной плитки высотой 1,8 м., выше масляная окраска.</p>	
	С3ГА	<p>ИНЖЕНЕРНОЕ ОБОРУДОВАНИЕ</p> <p>Водопровод - хозяйственно-питьевой, расчетный напор у основания стояков 20 м.</p> <p>Канализация - хозяйственно-фекальная в городскую сеть, водосток внутренний.</p> <p>Отопление - водяное центральное. Система однотрубная с радиаторами типа "М I40-A0" для расчетных температур -20°C, -25°C, -30°C, -35°C, -40°C.</p> <p>Температура теплоносителя 95-70°C</p> <p>Вентиляция - естественная</p> <p>Горячее водоснабжение - от внешней сети, расчетный напор у основания стояков 20м.</p> <p>Газоснабжение - от внешней сети к кухонным плитам.</p> <p>Электроснабжение - от внешней сети, напряжение 220/380 в.</p> <p>Освещение - лампами накаливания</p> <p>Устройства связи - радиотрансляция, коллективные телеантенны, телефонные вводы.</p> <p>Мусоропровод - с камерой на I этаже, со сменным контейнером.</p>	
	С2ЕД	<p>ОСНАЩЕНИЕ ЗДАНИЯ</p> <p>Оборудование кухонь и санузлов - газовые плиты (вариант - электроплиты) мойки, унитазы, ванны, умывальники.</p>	
J30В	<p>СКОРОСТНОЙ НАПОР ВЕТРА - <u>45 кгс/м2</u> 0.44 кПа</p>	J3NB	<p>ВЕС СНЕГОВОГО ПОКРОВА - <u>150 кгс/м2</u> I.47 кПа</p>
R2CO	СТЕПЕНЬ ОГНЕСТОЙКОСТИ - вторая	G1BF	ОРИЕНТАЦИЯ - широтная
M1BD	РАСЧЕТНАЯ ТЕМПЕРАТУРА НАРУЖНОГО ВОЗДУХА - минус 20,25,30,35,40°C	G2EE	ИНЖЕНЕРНО-ГЕОЛОГИЧЕСКИЕ УСЛОВИЯ - обычные
G2DD	КЛИМАТИЧЕСКИЙ РАЙОН И ПОДРАЙОНЫ СССР III, IV, V, VI, VII		

БЛОК-СЕКЦИЯ 5-ЭТАЖНАЯ 20 КВАРТИРНАЯ УГЛОВАЯ
ПРАВАЯ 2Б-2Б-3Б-3А

ТИПОВОЙ ПРОЕКТ
75-024/1.2

Лист 2
Страница 3

НАИМЕНОВАНИЕ	ВСЕГО	На 1 м2 привед. общей площади	НАИМЕНОВАНИЕ	ВСЕГО	На 1м2 привед. общей площади
V1IA	СТОИМОСТЬ		V4KA	ЭКСПЛУАТАЦИОННЫЕ ПОКАЗАТЕЛИ	
V1IB	Общая сметная стоимость	тыс.руб 139,76	0,11	V4KH	Расход
V1IL	в том числе: строительно-монтажных работ	" 139,76	0,11	V4KI	воды холодной д/с 0.73
V1JA	ТРУДОЕМКОСТЬ			V4KI	Канализационные стоки " 3.13
V1JF	Построечные трудовые затраты чел.дн.	2064.34	1.74	V4KI	Тепла <u>ккал/ч</u> 273448
V1KA	РАСХОДЫ				кВт 234.32
V1KB	Расход строи-тельных материалов				в том числе:
	Цемент т.	303.0	0.254		на отопление " <u>71448</u>
	Цемент приведен-ный к марке М-400	" 303.0	0.254		82.88
	в том числе: на обранные изделия	" 293.0	0.246		на горячее водоснабжение " <u>202000</u>
	Сталь	" 25.32	0.021		151.44
	Сталь, приве-денная к клас-су А1 и С38/23	" 31.20	0.027		тепла на отопле-ние 1м2 общей площади " <u>62.82</u>
	в том числе: на обранные изделия	" 31.20	0.027		0.073
	Бетон и желе-зобетон м3	1014.2	0.853	V4KJ	газа Нм3/ч 5.5
	в том числе: монолитный: тяжелый	" 24.62		V4KK	Потребная электрическая мощность кВт 21.8 -
	легкий	" 2.5			Эксплуатацион-ные затраты руб/год 8707.50 7,33
	оборный: тяжелый	" 758.44			ТЕХНИЧЕСКИЕ ХАРАКТЕРИСТИКИ
	легкий	" 255.74		G3NB	Объем строитель-ный м3 4663.69 3.92
	Лесоматериалы	" 15.8	0.013		в том числе: подземной части " 57.41
	Лесоматериалы: приведенные к круглому лесу	" 52.7	0.044	G3OC	Площадь застройки м2 312.58 -
	Кирпич тыс.шт.	0.64	0.001	G3OI	Приведенная общая " 1188.36 -
	Масса конструк-ций и материа-лов т.	2099.85	1.77	G3OV	Общая " 1137.19 -
	Масса надзем-ной части (от низа перекры-тия техничес-кого подполья)	" 1747.9	1.47	G3OK	жилая " 649.74 0.55
					летних помещений " 146.20

ДОПОЛНИТЕЛЬНЫЕ ДАННЫЕ

В проекте предусмотрены вариант наружных стен из трехслойных железобетонных панелей с эффективным утеплителем, вариант пустотных плит перекрытий с уменьшенным диаметром пустот, вариант безрулонной кровли. Чертежи форм для изделий заводского изготовления разрабатывает КБ по железобетону Госстроя РСФСР. Показатели приведены для блок-секции с рядовыми элементами обложки для условий строительства при расчетной температуре минус 30°С, с ленточными фундаментами, однослойными несущими стеновыми панелями толщиной 30 см, со сплошными непроднапряженными плитами перекрытий, с теплым проход-ным чердаком и рулонной кровлей сметная документация составлена в нормах и ценах 1984г.

БЛОК-СЕКЦИЯ 5-ЭТАЖНАЯ 20 КВАРТИРНАЯ УГЛОВАЯ ПРАВАЯ 2Б-2Б-3Б-3А		ТИПОВОЙ ПРОЕКТ 75-024/1.2	Лист 2 Страница 4
В7БА	СОСТАВ ПРОЕКТНОЙ ДОКУМЕНТАЦИИ	Раздел 10.1-27	Наружные трехслойные стеновые панели с гибкими связями толщиной 300, 350 мм Рабочие чертежи изделий.
Часть 0	Общая часть		
Раздел 0-1	Общая характеристика проекта		
Часть 01	Архитектурно-строительные чертежи ниже отм. 0		
Раздел 0.1-6	Здание с ленточными фундаментами	Раздел 10.1-28	Наружные трехслойные стеновые панели с гибкими связями толщ. 300, 350 мм Арматурные изделия и унифицированные узлы и детали
Часть 1	Архитектурно-строительные чертежи выше отм. 0		
Раздел 1-2		Раздел 10.1-37	Наружные стеновые панели фризовые трехслойные толщ. 300, 350 мм Рабочие чертежи изделий.
Часть 2	Отопление и вентиляция		
Раздел 2-4	С радиаторами на расчетные температуры -20°C, -25°C, -30°C, -35°C, -40°C.	Раздел 10.1-49	Наружные стеновые панели однорядной разрезки из легкого бетона толщиной 300, 350 мм Рабочие чертежи изделий.
Часть 3	Водопровод, канализация, газопровод и водосток		
Раздел 3-4		Раздел 10.1-50	Наружные стеновые панели однорядной разрезки из легкого бетона толщиной 300, 350 мм Арматурные изделия и унифицированные узлы и детали. Общие материалы.
Часть 5	Электрооборудование		
Раздел 5-2	Вариант с электроплитами		
Раздел 5-3	Вариант с газовыми плитами		
Часть 6			
Раздел 6-2	Устройства связи и сигнализации зданий	Раздел 10.2-18	Внутренние стеновые панели при сплошных панелях перекрытий. Рабочие чертежи изделий Арматурные изделия.
Часть 8	Сметы из т.п. 75-023/1.2		
Часть 9	Узлы и детали		
Раздел 9.1-18	Узлы монтажные		
Раздел 9.1-19, 24	Узлы монтажные		
Раздел 9.2-1	Узлы общестроительные		
Раздел 9.5-1	Узлы электротехнические		
Часть 10	Изделия заводского изготовления		
Раздел 10.0-15	Наружные покорынные стеновые панели трехслойные с гибкими связями толщ. 300, 350 мм		
Раздел 10.0-16	Наружные покорынные стеновые панели из легкого бетона толщ. 300, 350 мм		
Раздел 10.0-19	Изделия нулевого цикла при сплошных панелях перекрытий.		
Раздел 10.0-20	Изделия нулевого цикла при пустотных панелях перекрытий.		

БЛОК-СЕКЦИЯ 5-ЭТАЖНАЯ 20 КВАРТИРНАЯ УГЛОВАЯ
ПРАВАЯ 2Б-2Б-3Б-3А

ТИПОВОЙ ПРОЕКТ
75-024/1.2

Лист 2
Страница 5

СОСТАВ ПРОЕКТНОЙ ДОКУМЕНТАЦИИ
(ПРОДОЛЖЕНИЕ)

Раздел 10.2-19 Внутренние стеновые панели при пустотных панелях перекрытий. Рабочие чертежи изделий. Арматурные изделия.

Раздел 10.2-20 Внутренние стеновые панели при сплошных панелях перекрытий. Рабочие чертежи изделий. Арматурные изделия.

Раздел 10.2-21 Внутренние стеновые панели при пустотных панелях перекрытий. Рабочие чертежи изделий. Арматурные изделия.

Раздел 10.3-17 Сплошные панели перекрытий с обычным армированием толщ. 160 мм. Рабочие чертежи изделий. Арматурные изделия.

Раздел 10.3-18 Многопустотные панели перекрытий толщ. 220 мм с диаметром пустот 127 мм. Рабочие чертежи изделий. Арматурные изделия.

Раздел 10.3-21 Сплошные панели перекрытий преднапряженные толщиной 160мм. Рабочие чертежи изделий.

Раздел 10.3-20 Многопустотные панели перекрытий. Рабочие чертежи изделий. Арматурные изделия.

Раздел 10.3-22 Сплошные панели перекрытий с обычным армированием толщиной 160 мм. Рабочие чертежи изделий. Арматурные изделия.

Раздел 10.4-21 Изделия для крыши с теплым чердаком и безрулонной кровлей.

Раздел 10.4-25 Изделия для крыши с теплым чердаком и рулонной кровлей.

Раздел 10.4-24 Прочие изделия. Рабочие чертежи изделий. Арматурные изделия.

Раздел 10.5-7 Перегородки при сплошных панелях перекрытий. Рабочие чертежи. Арматурные изделия.

Раздел 10.5-8 Перегородки при пустотных панелях перекрытий. Рабочие чертежи. Арматурные изделия.

Раздел 10.6-7 Металлические изделия.

Раздел 10.7-8 Деревянные изделия.

Раздел 10.12-16 Дополнительные железобетонные изделия.

Раздел 10.10-7 Расчеты сметной стоимости.

Серия 83
Часть 10
Раздел 10.8-1 Мусоорпровод МП-3. Чертежи унифицированных камер мусоорудаления УКИ-1. Общие чертежи мусоорпровода.

Раздел 10.8-2 Мусоорпровод МП-3. Металлические и деревянные изделия мусоорпровода.

10-75-029.83 Техническая эксплуатация

Объем проектных материалов, приведенных к формату II
в том числе изделий заводского изготовления

- 4180 форматок
- 3500 форматок

В7ВА АВТОР ПРОЕКТА КБ по железобетону им.А.А.Якушева, Москва, Л-88
1-ая ул.Машиностроения дом 5

В7НА УТВЕРЖДЕНИЕ Госстроем РСФСР от 10.03.1978 г. Постановление №21
Введен в действие КБ по железобетону, приказ № 64
от 27.04.1983 г.

В7КА ПОСТАВЩИК ЦИТИ, 125878, Москва А-445, Смольная ул.22

Инт. № 19226
Катал. Л. № 049170

ЗАМЕЧ. Д.Г.
СТЕПАНЕНКО П.И.

ГЛАВНЫЙ ИНЖЕНЕР ПРОЕКТА
Г.А.А.ЯКУШЕВА

САМУРОВ В.С.

ГЛАВНЫЙ ИНЖЕНЕР КБ ПО
ЖЕЛЕЗОБЕТОНУ им.А.А.ЯКУШЕВА