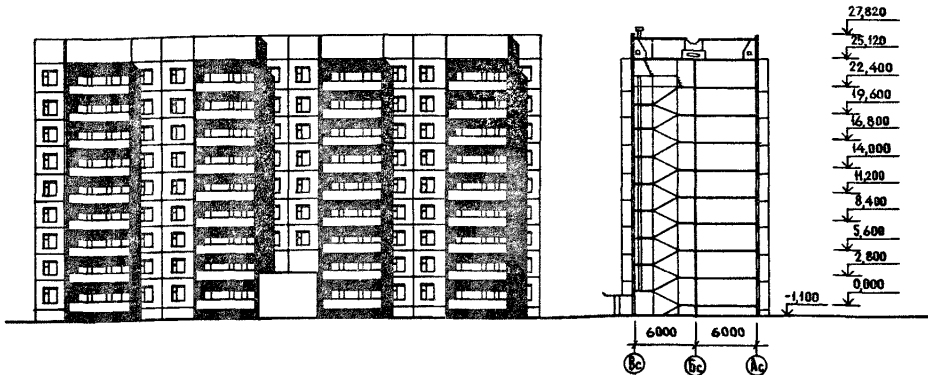


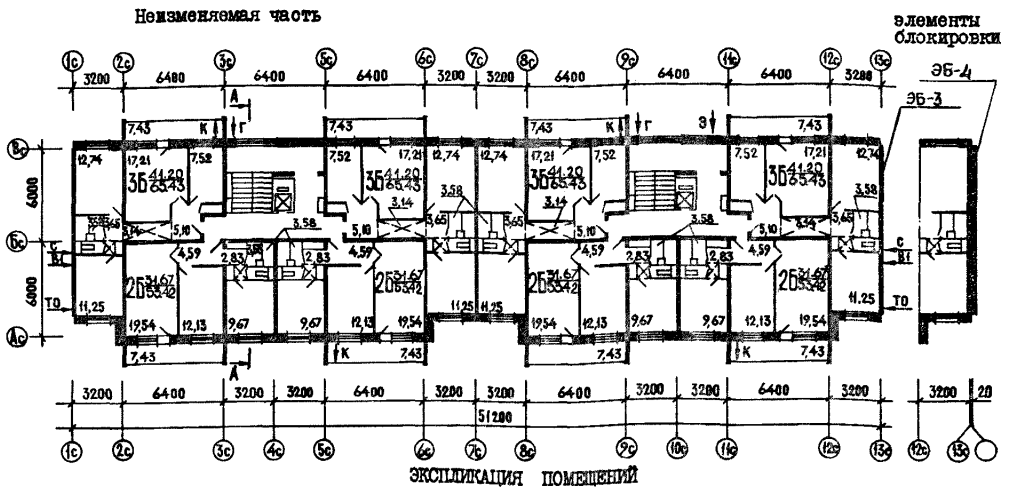
<p><b>СССР</b></p>	<p>СТРОИТЕЛЬНЫЙ КАТАЛОГ ЧАСТЬ 2 ТИПОВЫЕ ПРОЕКТЫ ПРЕДПРИЯТИЙ, ЗДАНИЙ И СООРУЖЕНИЙ</p>	<p>ТИПОВОЙ ПРОЕКТ 75-027/1.2 У.Д.К 728.2.011.269:691-413</p>
	<p><b>ЦИТП</b></p>	<p>БЛОК-СЕКЦИЯ 9-ЭТАЖНАЯ 68 КВАРТИРНАЯ РЯДОВАЯ (С ПОЖАРНЫМ ПРОЕЗДОМ) 2Б-2Б-3Б-3Б и 2Б-2Б-3Б-3Б</p>
<p>ДЕКАБРЬ 1983</p>		<p>На 2-х листах На 4-х страницах Страница I</p>

ФАСАД 1С-13С

РАЗРЕЗ А-А



ПЛАН ТИПОВОГО ЭТАЖА



ЭКСПЛИКАЦИЯ ПОМЕЩЕНИЙ

Квартиры (тип)	Количество	ПЛОЩАДЬ, м <sup>2</sup>	
		жилая	общая
Двухкомнатные 2Б	32	31,67	53,42
Трехкомнатные 3Б	32	41,20	65,43
Четырехкомнатные 4Б	4	55,98	86,90
Средняя площадь квартиры		37,58	61,04

БЛОК-СЕКЦИЯ 9-ЭТАЖНАЯ 68 КВАРТИРНАЯ РЯДОВАЯ (С ПОЖАРНЫМ ПРОЕЗДОМ) 2Б-2Б-3Б-3Б и 2Б-2Б-3Б-3Б	ТИПОВОЙ ПРОЕКТ 75-027/1.2	Лист I Страница 2
--	------------------------------	----------------------

## D2BA СТРОИТЕЛЬНЫЕ КОНСТРУКЦИИ И ИЗДЕЛИЯ

Конструктивная схема с поперечными и продольными несущими стенами и опиранием панелей перекрытий по трем сторонам.

Фундаменты - ленточные по серии I.112-5 вып.0;2;4

Типоразмеров - 8

Стены наружные-однослойные керамзитобетонные панели толщ.300,350мм (вариант трехслойные железобетонные панели с эффективным утеплителем)

Типоразмеров - 13

Перекрытия -оборные железобетонные не-преднапряженные плоские панели толщ. 160мм(вариант - оборные железобетонные многослойные панели с диаметром пустот 127 мм толщ. 220мм)

Типоразмеров - 5

Перегородки- оборные гипсобетонные толщ. 80 мм

Типоразмеров - 13

Санузлы - объемные железобетонные сантехкабины по серии I.188-5

Типоразмеров - 1

Лестницы - оборные железобетонные площадки и марши с лицевыми поверхностями из шлифованного мозаичного слоя по серии 75.I.151-I вып.1

Типоразмеров- 3

Лоджии - оборные железобетонные плиты

Типоразмеров - 1

Ограждения - армированные (вариант асбоцементные, армированное, из профилированных листов алюминия, бетонная панель)

Типоразмеров - 1

Шахта лифтовая -железобетонные блоки по серия I.189-6 вып.2

Типоразмеров - 2

Покрытие - оборные сплошные керамзитобетонные панели толщ.250 мм(вариант-оборные трехслойные железобетонные панели с эффективным утеплителем толщ.250мм)

Типоразмеров - 7

Крыша - с теплым проходным чердаком, водосток - внутренний.

Кровля - рулонная 4-х слойная (вариант безрулонная)

Двери наружные по серия I.136-II альбом I, остекленные и щитовые

Типоразмеров - 3

Двери внутренние - щитовой конструкции по серия I.136-10

Типоразмеров - 4

J30B	СКОРОСТНОЙ НАПОР ВЕТРА - <u>45 кгс/м<sup>2</sup></u> 0.44 кПа
R2C0	СТЕПЕНЬ ОГНЕСТОЙКОСТИ - вторая
N1BD	РАСЧЕТНАЯ ТЕМПЕРАТУРА НАРУЖНОГО ВОЗДУХА минус 20,25,30,35,40°C
G2DD	КЛИМАТИЧЕСКИЙ РАЙОН И ПОДРАЙОНЫ СССР - III, IV, V, VI и VII

Окна - со спаренными переплетами по серии I.136.5-16 вып.1,2 (вариант с раздельными переплетами)

Вариант с тройным остеклением по серии I.136.5-17 и со стеклопакетами I.136.5-18

Типоразмеров - 7

Встроенное оборудование - кладовые, шкафы, антресоли по серии I.172-4

Полы - линолеум (вариант - паркет, дощатые, в кухнях линолеум) в санузлах - керамическая плитка.

Наибольшая масса монтажного элемента (панель перекрытия) - 7,8 т.

## H5UA ОТДЕЛКА НАРУЖНАЯ

Заводская отделка панелей наружных стен ВНУТРЕННИЙ

В комнатах, передних - оклейка обоями повышенного качества, в кухнях и оборных - масляная покраска панелей на высоту 1,8 м., облицовка стен надкухонным рядом глазурованной плиткой на высоту 0.6м., в ваннх комнатах - панель из глазурованной плитки высотой 1,8 м., выше масляная окраска.

## C3GA ИНЖЕНЕРНОЕ ОБОРУДОВАНИЕ

Водопровод - хозяйственно-питьевой расчетный напор у основания стояков 36 м.

Канализация -хозяйственно-фекальная в городскую сеть, водосток внутренний.

Отопление - водяное центральное система однотрубная с радиаторами типа "M140-40" для расчетных температур - 20°C, -25°C -30°C, -35°C, -40°C.

Температура теплоносителя -105-70°C.

Вентиляция -естественная

Горячее водоснабжение - от внешней сети Расчетный напор у основания стояков 36 м.

Газоснабжение от внешней сети к кухонным плитам.

Электроснабжение - от внешней сети: напряжение 220/380В.

Освещение - лампами накаливания  
Устройства связи - радиотрансляция, коллективные телеантенны, телефонные вводы  
Лифт - пассажирский, грузоподъемность 320 кг.

Мусоропровод - с камерой на I этаже со сменным контейнером.

## C2KB ОСНАЩЕНИЕ ЗДАНИЯ

Оборудование кухни и санузлов - газовые плиты (вариант - электроплиты) мойки, унитазы, ванны, умывальники

J3NB	ВЕС СНЕГОВОГО ПОКРОВА <u>150 кгс/м<sup>2</sup></u> I.47 кПа
G1BF	ОРИЕНТАЦИЯ - широтная
G2EE	ИНЖЕНЕРНО-ГЕОЛОГИЧЕСКИЕ УСЛОВИЯ - обычные

БЛОК-СЕКЦИЯ 9 ЭТАЖНАЯ 68 КВАРТИРНАЯ РЯДОВАЯ ( С ПОЖАР-НЫМ ПРОЕЗДОМ) 2Б-2Б-3Б-3Б и 2Б-2Б-3Б-3Б	ТИПОВОЙ ПРОЕКТ 75-027/1.2	Лист 2 Страница 3
---	------------------------------	----------------------

Наименование	Всего	На 1м2 привед. общей площади	Наименование	Всего	На 1м2 привед. общей площади
V1IA	СТОИМОСТЬ		V4KA	ЭКСПЛУАТАЦИОННЫЕ ПОКАЗАТЕЛИ	
V1IB	Общая сметная стоимость	тыс.руб 396.03		РАСХОД	
	в том числе:		V4KH	Воды холодной горячей	л/с 1.30 1.84
V1II	строительно-монтажные работ	" 384.61	V4KI	Канализационные стоки	
V1IO	оборудования	" 11.42	V4KN	Тепла	ккал/ч 488338 кВт 566.5
V1JA	ТРУДОЕМКОСТЬ			в том числе:	
V1JF	Построечные трудовые затраты	чел.дн 8186.91		на отопление	" 223598 259.4
V1KA	РАСХОДЫ			на горячее водоснабжение	" 264740 307.1
V1KB	Расход строительных материалов			тепла на отопление 1 м2 общей площади	" 53.82 0.062
	Цемент	т. 1001.7	V4KJ	Газа	м3/ч 17.4
	Цемент приведенный к марке М-400	" 1001.7	V4KK	Потребная электрическая мощность	кВт 55.2
	в том числе:			Эксплуатационные затраты	руб./год 30926
	на сборные изделия	" 950.7		ТЕХНИЧЕСКИЕ ХАРАКТЕРИСТИКИ	7,12
	Сталь	" 81.49	G3MВ	Объем строительный	м3 15795.03
	Сталь, приведенная к классам А1 и С 38/23	" 99.47		в том числе:	
	в том числе:			подземной части	" 57.41
	на сборные изделия	" 92.47	G3OC	Площадь застройки	м2 567.8
	Бетон и железобетон	м3 3222.0	G3OI	приведенная общая	" 4342.16
	в том числе:		G3OV	Общая	" 4154.92
	монолитный	" 36.91	G3OK	Жилая	" 2555.76
	тяжелый	" 37.71		Летних помещений	" 534.96
	легкий	" 787.80			
	сборный:				
	тяжелый	" 2359.59			
	легкий	" 787.80			
	Лесоматериалы	м3 90.21			
	Лесоматериалы, приведенные к круглому лесу	" 128.61			
	Кирпич	тыс.шт 0.720			
	Масса конструкций и материалов	т. 6571.5			
	Масса надземной части (от низа перекрытия технического подполья)	" 5729.0			

## ДОПОЛНИТЕЛЬНЫЕ ДАННЫЕ

Показатели приведены для блок-секции с рядовым элементом блокировки ЭБ-3 для условий строительства при расчетной температуре минус 30°С, с ленточными фундаментами, однослойными несущими стеновыми панелями толщиной 30 см, со сплошными преднапряженными плитами перекрытий, с теплым проходным чердаком и рулонной кровлей, в нормах и ценах, введенных с 1.01.69 г.

В проекте разработаны: вариант наружных стен из трехслойных железобетонных панелей с эффективным утеплителем, вариант пустотных плит перекрытий с уменьшенным диаметром пустот, вариант безрулонной кровли,

вариант преднапряженных плит перекрытий

