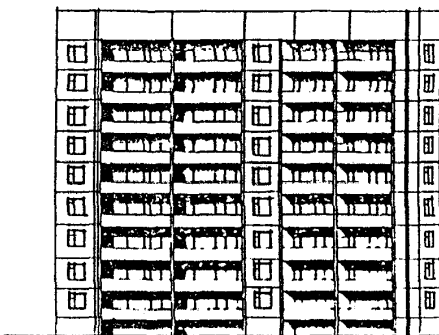
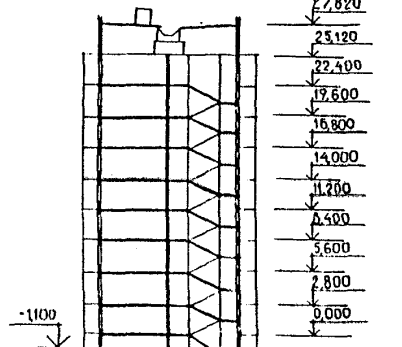


<b>СССР</b>	СТРОИТЕЛЬНЫЙ КАТАЛОГ ЧАСТЬ 2 ТИПОВЫЕ ПРОЕКТЫ ПРЕДПРИЯТИЙ, ЗДАНИЙ И СООРУЖЕНИЙ	ТИПОВОЙ ПРОЕКТ 75-028/1.2 У.Ик 728.2.011.269.691-414
<b>ЦИТП</b>	БЛОК-СЕКЦИЯ 9 ЭТАЖНАЯ 72 КВАРТИРНАЯ РЯДОВАЯ 1Б-1Б-2Б-3Б и 1Б-1Б-2Б-3Б С УГЛОМ ПОВОРОТА 135°	<b>ОХСН</b>
АВГУСТ 1985		На 3-х листах На 5-и страницах Страница I

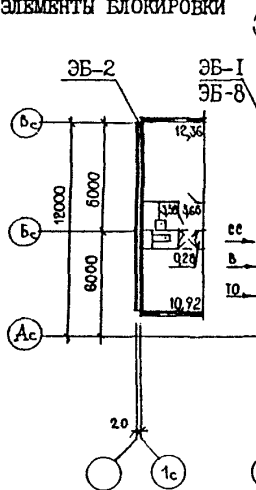
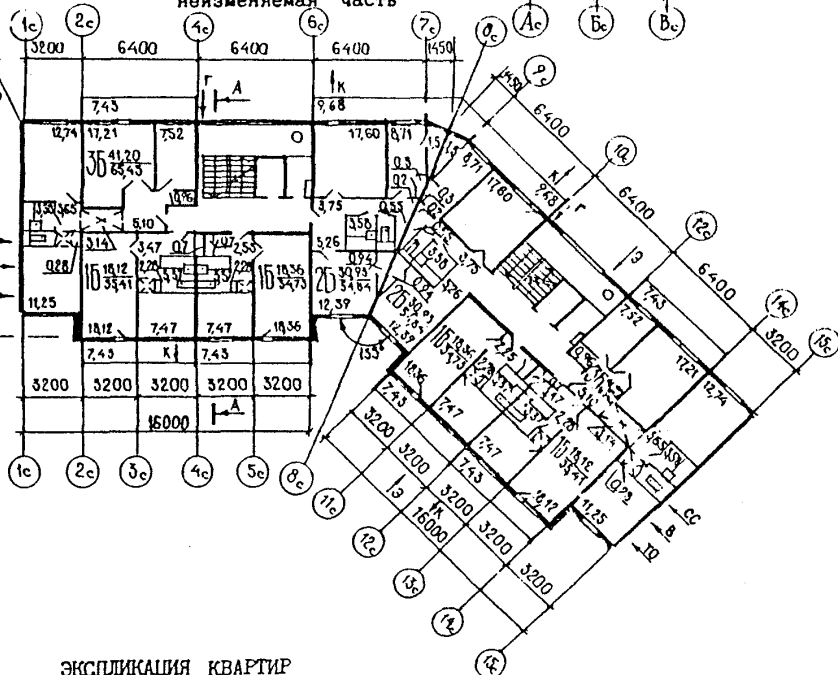
ФАСАД 1с-15с



РАЗРЕЗ А-А



ЭЛЕМЕНТЫ БЛОКИРОВКИ

ПЛАН ТИПОВОГО ЭТАЖА  
неизменяемая часть

ЭКСПЛИКАЦИЯ КВАРТИР

Квартиры (тип)	Количество	площадь, м <sup>2</sup>	
		жилая	общая
Однокомнатные 1Б	18	18,12	35,41
Однокомнатные 1Б	18	18,36	34,73
Двухкомнатные 2Б	18	30,93	54,84
Трехкомнатные 3Б	18	41,20	65,43
Средняя площадь квартиры		27,01	47,60

БЛОК-СЕКЦИЯ 9-ЭТАЖНАЯ 72 КВАРТИРНАЯ РЯДОВАЯ С УГЛОМ ПОВОРОТА 135° 1Б-1Б-2Б-3Б и 1Б-1Б-2Б-3Б		ТИПОВОЙ ПРОЕКТ 75-028/1.2		лист I Страница 2
D2BA	СТРОИТЕЛЬНЫЕ КОНСТРУКЦИИ И ИЗДЕЛИЯ			
	<p>Конструктивная схема с поперечными и продольными несущими стенами и опираемым панелям перекрытий по трем сторонам.</p> <p>Фундаменты - ленточные по серия I.II2-6 вып.0;2;4</p> <p>Типоразмеров - 8</p> <p>Стены наружные - однослойные керамзитобетонные панели толщ.300,350мм (вариант трехслойные железобетонные панели с эффективным утеплителем)</p> <p>Типоразмеров - 19</p> <p>Стены внутренние -сборные железобетонные плоские панели кассетного изготовления толщ. 160 мм</p> <p>Типоразмеров - 24</p> <p>Перекрытия - сборные железобетонные не-преднапряженные плоские панели толщ. 160 мм (вариант - сборные железобетонные многослойные панели с диаметром пустот 127 мм толщ. 220 мм)</p> <p>Типоразмеров - 25</p> <p>Перегородки - сборные гипсобетонные толщ. 80 мм</p> <p>Типоразмеров - 14</p> <p>Санузлы - объемные железобетонные сантехнические по серия I.188-5</p> <p>Типоразмеров - 4</p> <p>Лестницы - сборные железобетонные площадки и марши с лицевыми поверхностями из шлифованного мозаичного слоя по серия 75, I.151-1 вып.1</p> <p>Типоразмеров - 4</p> <p>Лоджии - сборные железобетонные плиты</p> <p>Типоразмеров - 3</p> <p>Ограждения - армоцементные (вариант асбоцементные, армоплекс, из профилированных листов алюминия, бетонная панель)</p> <p>Типоразмеров - 2</p> <p>Шахта лифтовая - железобетонные блоки по серия I.189-6 вып.2</p> <p>Типоразмеров - 3</p> <p>Покрытие - сборные сплошные керамзитобетонные панели толщ. 250 мм (вариант - сборные трехслойные железобетонные панели с эффективным утеплителем толщ.250мм)</p> <p>Типоразмеров - 14</p> <p>Крыша - с теплым проходным чердаком, водосток - внутренний.</p> <p>Кровля - рулонная 4-х слойная (вариант безрулонная)</p> <p>Двери наружные по серия I.136-II альбом I, остекленные и щитовые</p> <p>Типоразмеров - 2</p>			
	H5UA	<p>Двери внутренние - щитовой конструкции по серия I.136-10</p> <p>Типоразмеров - 12</p> <p>Окна - со спаренными переплетами по серия I.136.5-16 вып.1.2 (вариант с раздельными переплетами)</p> <p>Вариант с тройным остеклением по серия I.136.5-17 и стеклопакетами по серия I.136.5-18</p> <p>Типоразмеров - 6</p> <p>Встроенное оборудование - кладовые, шкафы, антресоли по серия I.172-4</p> <p>Полы - линолеум (вариант - паркет, доски, в кухнях линолеум) в санузлах - керамическая плитка.</p> <p>Наибольшая масса монтажного элемента (панель перекрытия) - 7.8 т.</p> <p>ОТДЕЛКА НАРУЖНАЯ</p> <p>Заводская отделка панелей наружных стен</p> <p>ВНУТРЕННЯЯ</p> <p>В комнатах, передних - оклейка обоями повышенного качества, в кухнях и уборных - масляная покраска панелей на высоту 1.8м., облицовка стен над кухонным рядом глазурованной плиткой на высоту 0.6м., в ваннх комнатах - панель из глазурованной плитки высотой 1.8м., выше масляная окраска.</p>		
	C3GA	<p>ИНЖЕНЕРНОЕ ОБОРУДОВАНИЕ</p> <p>Водопровод - хозяйственно-питьевой, расчетный напор у основания стояков 36 м.</p> <p>Канализация - хозяйственно-фекальная в городскую сеть; водосток внутренний.</p> <p>Отопление - водяное центральное система одноконтурная с радиаторами типа "M140-A0" для расчетных температур - 20 C, -25 C, -30 C, -35 C, -40 C.</p> <p>Температура теплоносителя - 105-70°C.</p> <p>Вентиляция - естественная</p> <p>Горячее водоснабжение - от внешней сети</p> <p>Расчетный напор у основания стояков 36 м.</p> <p>Газоснабжение -от внешней сети к кухонным плитам</p> <p>Электроснабжение - от внешней сети: напряжение 220/380В.</p> <p>Освещение - лампами накаливания</p> <p>Устройства связи - радиотрансляция, коллективные телеантенны, телефонные вводы</p> <p>Лифт - пассажирский, грузоподъемностью 320 кг.</p> <p>Мусоропровод - с камерой на I этаже со сменным контейнером.</p>		
	C2ED	<p>ОСНАЩЕНИЕ ЗДАНИЯ</p> <p>Оборудование кухни и санузлов - газовые плиты (вариант -электроплиты)</p> <p>мойки, унитазы, ванны, умывальники</p>		
J30B	СКОРОСТНОЙ НАПОР ВЕТРА - 45 кгс/м <sup>2</sup> 0.44 кПа	J3NB	ВЕС СНЕГОВОГО ПОКРОВА - 150 кгс/м <sup>2</sup> I.47 кПа	
R2CO	СТЕПЕНЬ ОГНЕСТОЙКОСТИ - вторая	G1BP	ОРИЕНТАЦИЯ - широтная	
N1BD	РАСЧЕТНАЯ ТЕМПЕРАТУРА НАРУЖНОГО ВОЗДУХА минус 20, 25, 30, 35, 40°C.	G2EB	ИНЖЕНЕРНО-ГЕОЛОГИЧЕСКИЕ УСЛОВИЯ - обычные	
G2DD	КЛИМАТИЧЕСКИЙ РАЙОН И ПОДРАЙОНЫ СССР III, IV, V, VI, VII, VIII			

БЛОК-СЕКЦИЯ 9-ЭТАЖНАЯ 72 КВАРТИРНАЯ  
РЯДОВАЯ 1Б-1Б-2Б-3Б и 1Б-1Б-2Б-3Б  
С УГЛОМ ПОВОРОТА 135°

ТИПОВОЙ ПРОЕКТ  
75-028/1.2

Лист 2  
Страница 3

Наименование		Всего	На 1м2 привед. общей площади	Наименование		Всего	На 1м2 привед. общей площади
V1IA	СТОИМОСТЬ			V4KA	ЭКСПЛУАТАЦИОННЫЕ ПОКАЗАТЕЛИ		
V1IB	Общая сметная стоимость	тыс.руб	405,81	0,11	Расход		
V1IL	в том числе: строительно-монтажных работ	"	392,55	0,10	V4KH	Воды холодной горячей	л/с " 1.31 1.84
V1IO	оборудования	"	11.4	-	V4KI	Канализационные стоки	" 4.42
V1JA	ТРУДОЕМКОСТЬ			V4KN	Тепла	ккал/ч кВт	475051 551.06
V1JF	Построечные трудовые затраты	ч.дл.	6175.0	1.7	в том числе:		
V1KA	РАСХОДЫ			на отопление	"	210922 244.67	
V1KB	Расход строительных материалов			на горячее водоснабжение	"	264129 306.39	
	Цемент	т.	925.34	0.255	тепла на отопление I м2 общей площади	"	61.6 0.071
	Цемент приведенный к марке М-400	"	925.34	0.255	V4KJ	Газа	Нм3/ч 18.7
	в том числе: на сборные изделия	"	880.37	-	V4KK	Потребная электрическая мощность	кВт 62.9
	Сталь	"	80.6	0.022	Эксплуатационные затраты	руб/год	23108.0 6.37
	Сталь, приведенная к классам А1 и С 38/23	"	103.6	0.029	ТЕХНИЧЕСКИЕ ХАРАКТЕРИСТИКИ		
	в том числе: на сборные изделия	"	103.6	0.029	G3NB	Объем строительный	м3 13261.87 3.66
	Бетон и железобетон	м3	3151.54	0.87	в том числе: подземной части	"	114.82
	В том числе: монолитный	"	25.7		G3OC	Площадь застройки	м2 523.37
	тяжелый	"	11.44		G3OI	приведенная общая	" 3628.79
	оборный: тяжелый	"	2344.4		G3OV	общая	" 3427.38
	легкий	"	770.0		G3OK	жилая	" 1954.98 0.54
	Лесоматериалы	"	29.1	0.008	Летних помещений	"	534.98
	Лесоматериалы, приведенные к круглому лесу	"	97.0	0.027			
	Кирпич	тыс.шт.	1000				
	Масса конструкций и материалов	т.	6629.4	1.83			
	Масса надземной части (от низа перекрытия технического подполья)	"	5795.8	1.59			

#### ДОПОЛНИТЕЛЬНЫЕ ДАННЫЕ

Показатели приведены для блок-секции с рядовым элементом блокировки ЭБ-1 для условий строительства при расчетной температуре минус 30°С с ленточными фундаментами, однослойными несущими стеновыми панелями толщиной 30 см, со сплошными плитами перекрытий, в проекте разработки: вариант наружных стен из трехслойных железобетонных панелей с эффективным утеплителем, вариант пустотных плит перекрытий с уменьшенным диаметром пустот, вариант безрулонной кровли, вариант преднапряженных плит перекрытий. Сметная документация выполнена в нормах и ценах 1984г.

БЛОК-СЕКЦИЯ 9 ЭТАЖНАЯ 72 КВАРТИРНАЯ РЯДОВАЯ С УГЛОМ ПОВОРОТА 135° 1Б-1Б-2Б-3Б и 1Б-1Б-2Б-3Б		ТИПОВОЙ ПРОЕКТ 75-028/1.2	Лист 2 Страница 4
В7ЕА	СОСТАВ ПРОЕКТНОЙ ДОКУМЕНТАЦИИ	Раздел 10.1-27	Наружные трехслойные стеновые панели с гибкими связями толщиной 300, 350 мм. Рабочие чертежи изделий.
Часть 0	Общая часть		
Раздел 0-1	Общая характеристика проекта	Раздел 10.1-28	Наружные трехслойные стеновые панели с гибкими связями толщиной 300, 350 мм. Арматурные изделия и унифицированные узлы и детали.
Часть 01	Архитектурно-строительные чертежи ниже отм.0		
Раздел 0.1-6	Здание с ленточными фундаментами	Раздел 10.1-37	Наружные стеновые панели фризовые трехслойные толщ. 300, 350 мм. Рабочие чертежи изделий.
Часть 1	Архитектурно-строительные чертежи выше отм.0		
Раздел 1-2		Раздел 10.1-49	Наружные стеновые панели однорядной разрезки из легкого бетона толщиной 300, 350 мм. Рабочие чертежи изделий.
Часть 2	Отопление и вентиляция		
Раздел 2-4	С радиаторами на расчетные температуры -20°C, -25°C, -30°C, -35°C, -40°C.	Раздел 10.1-50	Наружные стеновые панели однорядной разрезки из легкого бетона толщиной 300, 350 мм. Арматурные изделия и унифицированные узлы и детали. Общие материалы.
Часть 3	Водопровод, канализация, газопровод и водосток	Раздел 10.1-52	Наружные трехслойные стеновые панели с гибкими связями толщиной 300, 350 мм. Рабочие чертежи изделий. Арматурные изделия.
Раздел 3-4			
Часть 5	Электрооборудование	Раздел 10.2-18	Внутренние стеновые панели при сплошных панелях перекрытий. Рабочие чертежи изделий. Арматурные изделия.
Раздел 5-3	Вариант с электроплитами		
Раздел 5-4	Вариант с газовыми плитами	Раздел 10.2-19	Внутренние стеновые панели при пустотных панелях перекрытий. Рабочие чертежи изделий. Арматурные изделия.
Часть 6			
Раздел 6-2	Устройства связи и сигнализации зданий	Раздел 10.2-20	Внутренние стеновые панели при сплошных панелях перекрытий. Рабочие чертежи изделий. Арматурные изделия.
Часть 8.84	Кн. I и 2. Сметы.		
Часть 9	Узлы и детали		
Раздел 9.1-18	Узлы монтажные		
Раздел 9.1-19	Узлы монтажные		
Раздел 9.1-24	Узлы монтажные		
Раздел 9.2-1	Узлы общестроительные		
Раздел 9.5-1	Узлы электротехнические		
Часть 10	Изделия заводского изготовления		
Раздел 10.0-15	Наружные цокольные стеновые панели трехслойные с гибкими связями толщ. 300, 350 мм		
Раздел 10.0-16	Наружные цокольные стеновые панели из легкого бетона толщ. 300, 350 мм		
Раздел 10.0-19	Изделия нулевого цикла при сплошных панелях перекрытий.		
Раздел 10.0-20	Изделия нулевого цикла при пустотных панелях перекрытий.		

БЛОК-СЕКЦИЯ 9 ЭТАЖНАЯ 72 КВАРТИРНАЯ РЯДОВАЯ С УГЛОМ  
ПОВОРОТА 135° 1Б-1Б-2Б-3Б и 1Б-1Б-2Б-3Б

ТИПОВОЙ ПРОЕКТ  
75-028/1.2

Лист 3  
Страница 5

Раздел 10.2-21	Внутренние стеновые панели при пустотных панелях перекрытий. Рабочие чертежи изделий. Арматурные изделия.	Раздел 10.4-21	Изделия для крыши с теплым чердаком и безрулонной кровлей.
Раздел 10.3-17	Сплошные панели перекрытий с обычным армированием толщ. 160 мм. Рабочие чертежи изделий. Арматурные изделия.	Раздел 10.4-25	Изделия для крыши с теплым чердаком и рулонной кровлей.
Раздел 10.3-18	Многопустотные панели перекрытий толщ. 220 мм с диаметром пустот 127 мм. Рабочие чертежи изделий. Арматурные изделия.	Раздел 10.4-24	Прочие изделия. Рабочие чертежи изделий. Арматурные изделия.
Раздел 10.3-20	Многопустотные панели перекрытий. Рабочие чертежи изделий. Арматурные изделия.	Раздел 10.5-7	Перегородки при сплошных панелях перекрытий. Рабочие чертежи. Арматурные изделия.
Раздел 10.3-21	Сплошные панели перекрытий предназначенные толщ. 160 мм. Рабочие чертежи изделий.	Раздел 10.5-8	Перегородки при пустотных панелях перекрытий. Рабочие чертежи. Арматурные изделия.
Раздел 10.3-22	Сплошные панели перекрытий с обычным армированием толщ. 160 мм. Рабочие чертежи изделий. Арматурные изделия.	Раздел 10.6-7	Металлические изделия
		Раздел 10.7-8	Деревянные изделия.
		Серия 83	Мусоропровод МП-3. Чертежи унифицированных камер мусороудаления УКМ-1.
		Часть 10	
		Раздел 10.8-1	Общие чертежи мусоропровода
		Раздел 10.8-2	Мусоропровод МП-3. Металлические и деревянные изделия мусоропровода.
		Раздел 10.10-7	Расчеты сметной стоимости
		Раздел 10.12-16	Дополнительные железобетонные изделия.
		10-75-029.83	Техническая эксплуатация.
		ВМ	Ведомость потребности в материалах.

Объем проектных материалов, приведенных к формату А4-4016 форматок  
в том числе изделий заводского изготовления 2718 форматок

В7ВА	АВТОР ПРОЕКТА	КБ по железобетону им. А. А. Якушева, Москва, X-88, I/ая ул. Машиностроения дом 5.
В7НА	УТВЕРЖДЕНИЕ	Госстроем РСФСР от 10.03.1978 г. Постановление № 21 Введен в действие КБ по железобетону, приказ № 153 от 21.09.1983 г.
В7КА	ПОСТАВЩИК	ЦИТП, 125878, Москва А-445, Смольная ул. 22

Инв. № 19233  
Катал. л. № 049177

ЗАДАЧА В.П.  
СТЕПАНЕНКО П.И.

ИЗМЕНЕНИЯ ПРОЕКТА  
И.И. АРХИТЕКТОР ПРОЕКТА

И.И. АРХИТЕКТОР ПРОЕКТА

САБУРОВ В.С.

ИЗМЕНЕНИЯ ПРОЕКТА  
КБ ПО  
ЖЕЛЕЗОБЕТОНУ ИМ. А. А. ЯКУШЕВА