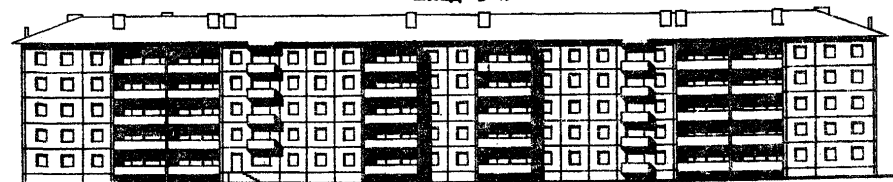
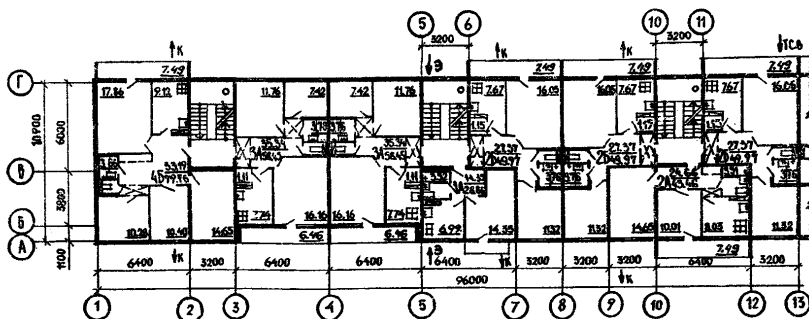


СССР	СТРОИТЕЛЬНЫЙ КАТАЛОГ ЧАСТЬ 2 ТИПОВЫЕ ПРОЕКТЫ ПРЕДПРИЯТИЙ, ЗДАНИЙ И СООРУЖЕНИЙ	ТИПОВОЙ ПРОЕКТ III-25-2I/I,2 УДК 728.2.011.265:691-413
ЦИТП	5 ЭТАЖНЫЙ 6 СЕКЦИОННЫЙ ЛЕКСИЧЕСКИЙ ДОМ НА 79 КВАРТИР /СЕКЦИИ 3А-4Б; 1А-2Б-3А; 2А-2Б-2Б; 2А-2Б-2Б; 1А-2Б-3А; 3А-4Б/	ОХСО
ДЕКАБРЬ 1983		На 2-х листах на 4-х страницах Страница I

ФАСАД I-25

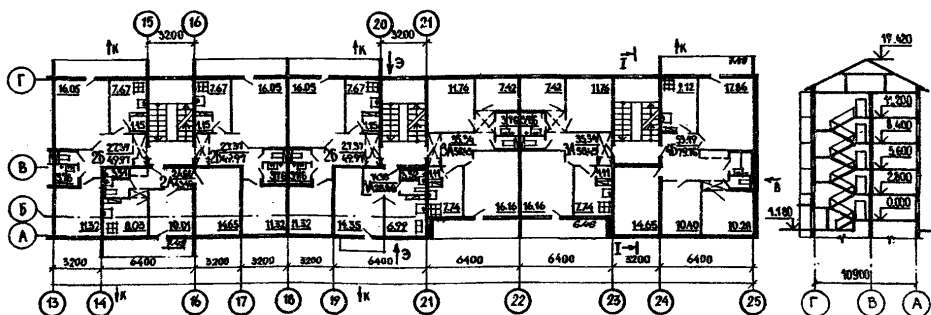


ПЛАН ТИПОВОГО ЭТАЖА В ОСЯХ I - 13



ПЛАН ТИПОВОГО ЭТАЖА В ОСЯХ 13 - 25

РАЗРЕЗ I - I



КВАРТИРА

Квартиры (тип)	Кол.	Площадь, м2		Квартиры (тип)	Кол.	Площадь, м2	
		жилая	общая			жилая	общая
Однокомнатные 1А	9	14,35	28,86	Четырехкомнатные 4Б Средняя площадь квартиры	10	53,19	79,76
Двухкомнатные 2А	10	24,66	43,46				
Двухкомнатные 2Б	30	27,37	49,97				
Трехкомнатные 3А	20	35,34	58,45				

<p>5 ЭТАЖНЫЙ 6 СЕКЦИОННЫЙ КИКОЙ ДОМ НА 79 КВАРТИР (СЕКЦИИ 3А-4Б; 1А-2Б-3А; 2А-2Б-2Б; 2А-2Б-2Б; 1А-2Б-3А; 3А-4Б)</p>	<p>ТИПОВОЙ ПРОЕКТ III-25-21/1,2</p>	<p>Лист I Страница 2</p>
---	---	------------------------------

D2BA СТРОИТЕЛЬНЫЕ КОНСТРУКЦИИ И ИЗДЕЛИЯ

Конструктивная схема с поперечными несущими стенами и продольными диафрагмами жесткости.

Фундаменты - ленточные, сборные железобетонные плиты и бетонные блоки. Серия I.112-5 в.2

Гост 13579-78 Типоразмеров - 4
Стены наружные - однослойные легкобетонные панели однорядной разрезки толщиной 300, 350, 400 мм

Типоразмеров - II
Стены внутренние - сборные бетонные панели кассетного изготовления толщ. 160 мм Типоразмеров - 8

Перекрытия - сборные железобетонные многопустотные панели толщ. 220 мм

Типоразмеров - 3
Перегородки - сборные газобетонные панели толщ. 80 мм Типоразмеров - 14

В санузлах - сборные железобетонные панели толщ. 50 мм Типоразмеров - 6

Лестницы - сборные железобетонные марши и площадки Типоразмеров - 3

Балконы и лоджии - сборные железобетонные плиты Типоразмеров - 2

Крыша - чердачная с деревянными стропилами и организованным водостоком

Кровля - асбестоцементные листы по деревянным стропильным ногам

Двери наружные - по серии I.136-II остекленные и щитовые

Типоразмеров - 2

Двери внутренние - щитовой конструкции по серии I.136-10

Типоразмеров - 4

Окна с раздельными переплетами по серии I-136.5-16 Типоразмеров - 6

Встроенное оборудование - шкафы, антресоли по серии I.172-4

Полы - деревянные, керамическая плитка. Наибольшая масса монтажного элемента (наружная стенная панель) - 6,3 т

СКОРОСТНОЙ НАПОР ВЕТРА - 45 кгс/м²
0,44 мПа

СТЕПЕНЬ ОШЕСТИМОСТИ - вторая

ВЕС СНЕГОВОГО ПОКРОВА - 150 кгс/м²
1,47 мПа

РАСЧЕТНАЯ ТЕМПЕРАТУРА НАРУЖНОГО ВОЗДУХА минус 20, 30, 40°C.

НБУА

ОТДЕЛКА
НАРУЖНАЯ

Заводская отделка панелей наружных стен покраска цементными красками (варианты - керамической или стеклянной плиткой, окраска бетонной поверхности красками органического происхождения).

ВНУТРЕННЯЯ

В комнатах и передней - оклейка обоями улучшенного качества, в кухне, рабочей комнате и уборной - масляная окраска панелей на высоту 1,8 м, облицовка стен над кухонным рядом глазурованной плиткой на высоту 60 см, в ванных комнатах - облицовка глазурованной плиткой стен, к которым примыкают санитарные приборы и масляная покраска до высоты 1,8 м, выше - улучшенная клеевая окраска.

СЗБА

ИНЖЕНЕРНОЕ ОБОРУДОВАНИЕ

Водопровод - хозяйственно-питьевой, расчетный напор у основания стояка 25 м.

Канализация - хозяйственно-бытовая во внешнюю сеть, водооток - организованный

Отопление - водяное центральное, система однотрубная с радиаторами типа "М140-40" для расчетной температуры -30°C
Температура теплоносителя 95° - 70°C

Вентиляция - естественная, из кухни - приточная

Горячее водоснабжение - от внешней сети
потребный напор у основания стояков 26 м

Газоснабжение - от внешней сети и кухонным плитам

Электроснабжение - от внешней сети
напряжение - 380/220 В

Освещение - лампами накаливания
Устройство связи - радиотрансляция

СЗБД

ОСНАЩЕНИЕ ЗДАНИЯ

Оборудование кухни и санузлов - газовая плита, мойка, умывальник, ванна, унитаз.

G1BF

ОРИЕНТАЦИЯ - широтная

G2DD

КЛИМАТИЧЕСКИЕ РАЙОНЫ И ПОДРАЙОН СССР - II, III и IV

G2KE

ИНЖЕНЕРНО-ТЕСЛОТИЧЕСКИЕ УСЛОВИЯ-освещение

5 ЭТАЖНЫЙ 6 СЕКЦИОННЫЙ ЖИЛОЙ ДОМ НА 79 КВАРТИР (СЕКЦИИ 3А-4Б; 1А-2Б-3А; 2А-2Б-2Б; 2А-2Б-2Б; 1А-2Б-3А; 3А-4Б)	ТИПОВОЙ ПРОЕКТ III-25-21/1,2	Лист 2 Страница 3
---	------------------------------------	----------------------

Наименование	Всего	На 1 м2 приве- денной общей площади	Наименование	Всего	На 1 м2 приве- денной общей площади
V4IA СТОИМОСТЬ			V4KA ЭКСПЛУАТАЦИОННЫЕ ПОКАЗАТЕЛИ		
V4IB Общая сметная стоимость тыс.руб.390,28	0,089		V4KH Расход воды холодной горячей л/с I,65 - 2,35 -		
V4IL строительно-монтажных работ то же 390,28	0,089		V4KI Канализационные стоки " 5,20 -		
V4JA ТРУДОЕМКОСТЬ			V4KN Тепла ккал/ч 60000 - 697,50 -		
V4JF Построечные трудовые затраты чел./дн. 7710,29	1,77		V4KK Потребная электрическая мощность кВт 52,2 -		
V4KA РАСХОДЫ			V4KK Эксплуатационные затраты руб./год 7,2		
V4KB Расход строительных материалов			ТЕХНИЧЕСКИЕ ХАРАКТЕРИСТИКИ		
Цемент т 854	0,19		G3NB Объем строительно-монтажных работ в том числе: подземной части " 95,5 -		
Цемент, приведенный к марке 400 826(19)	0,19		G3OC застройщик м2 1213 -		
в том числе:			G3OI приведенная общая " 4388,5 -		
на оборные изделия " 807	0,18		G3OB общая " 4188,0 -		
Сталь " 37 (18)	0,02		G3OK жилая " 2441,0 0,55		
сталь, приведенная к классу А1 и С38/23" 131	0,029		летних помещений " 527,01		
в том числе:			В скобках указывается потребность строительных материалов без учета расходов на изготовление оборных изделий, конструкций		
на оборные изделия " 113	0,67				
Бетон и железобетон м3 2939	0,67				
в том числе:					
монолитный: " 78	-				
тяжелый " 78	-				
оборный:					
тяжелый " 1980	-				
легкий " 881	-				
Лесоматериалы " 331	0,07				
Лесоматериалы, приведенные к круглому лесу " 412(157)	0,09				
Кирпич тыс.шт. 12	0,003				
Масса конструкций и материалов т 6047	1,386				
Масса надземной части (от пола перекрытия технического подполья) 4672	1,071				

ДОПОЛНИТЕЛЬНЫЕ ДАННЫЕ

Показатели приведены для условий строительства при расчетной температуре наружного воздуха минус 30°C, для наружных стен из керамзитобетона однорядной разрезки толщиной 350мм. Сметы составлены в ценах 1А территориального района. В проекте даны варианты: фасадов, наружные стены для зимних температур наружного воздуха минус 20° и минус 40°C, наружные стены полосуевой разрезки для зимних температур наружного воздуха минус 20°, минус 30° и минус 40°C, оконные переплеты и балконные двери с тройным остеклением, внутренние стены из керамзитобетона, многослойные панели перекрытий шириной 2,4 м, многослойные панели перекрытий с диаметром пустот 127 мм и шириной 2,4 м, крупнопанельные перегородки из керамзитобетона, объемные сантехкабины, отопление и вентиляция для различных наружных температур -20°, -25°C и для варианта тройного остекления при температурах -35° и -40°C, отопление с краями двойной регулировки для температур -20°, -25°, -30°, -35°, -40°C, выпуска инженерных сетей на вторую сторону, лиминицентное освещение клеток.

