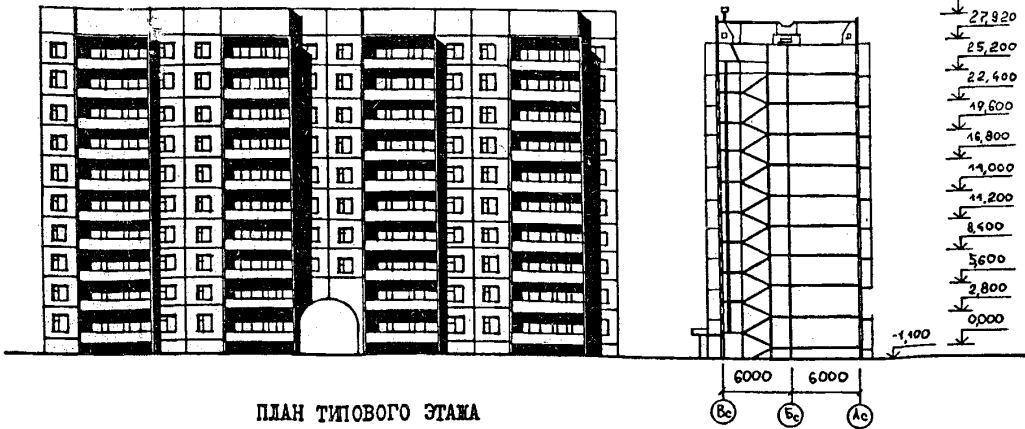
	<b>СТРОИТЕЛЬНЫЙ КАТАЛОГ</b> <b>Часть 2</b> <b>ТИПОВЫЕ ПРОЕКТЫ ПРЕДПРИЯТИЯ, ЗДАНИЯ И СООРУЖЕНИЯ</b>	75-041.13.90
	<b>СССР</b> БЛОК-СЕКЦИЯ 10-ЭТАЖНАЯ 76 КВАРТИРНАЯ РЯДОВАЯ ( С ПОЖАРНЫМ ПРОЕЗДОМ ) 2Б-2Б-3Б-3Б и 2Б-2Б-3Б-3Б ( ДЛЯ СТРОИТЕЛЬСТВА В г.ОРЕНБУРГЕ )	улк 728.2.011
<b>ЦИТП</b> СЕНТЯБРЬ <b>1990</b>	ТИПОВОЙ ПРОЕКТ	На 4-х страницах Страница 1

ФАСАД КС-13С

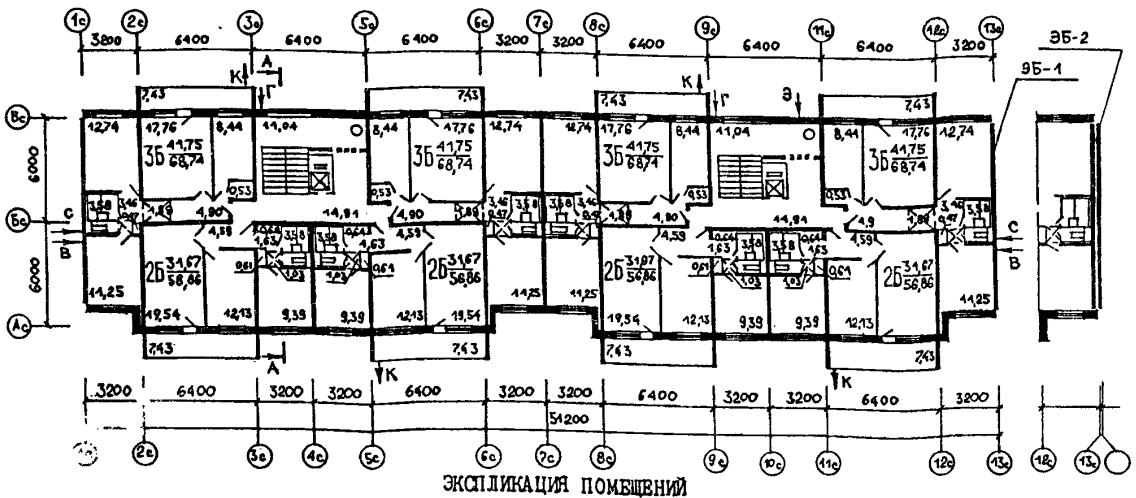
РАЗРЕЗ А-А



ПЛАН ТИПОВОГО ЭТАЖА

Неизменяемая часть

ЭЛЕМЕНТЫ  
БЛОКИРОВКИ



ЭКСПЛИКАЦИЯ ПОМЕЩЕНИЙ

Квартиры (тип)	Количество	площадь, м <sup>2</sup>	
		жилая	общая
Двухкомнатные 2Б	36	31,67	56,86
Трехкомнатные 3Б	36	41,75	68,74
Четырехкомнатные 4Б	4	55,98	93,93
Средняя площадь квартир		37,72	64,44

БЛОК-СЕКЦИЯ 10-ЭТАЖНАЯ 76 КВАРТИРНАЯ РЯДОВАЯ (С ПОЖАРНЫМ ПРОЕЗДОМ) 2Б-2Б-3Б-3Б и 2Б-2Б-3Б-3Б (ДЛЯ СТРОИТЕЛЬСТВА В г. ОРЕНБУРГЕ)		ТИПОВОЙ ПРОЕКТ 75-041.13.90	
		Страница 2	
<b>D2BA СТРОИТЕЛЬНЫЕ КОНСТРУКЦИИ И ИЗДЕЛИЯ</b> Конструктивная схема с поперечными и продольными несущими стенами и опиранием панелей перекрытий по трем сторонам. Фундаменты - свайные с монолитными растверками (вариант - ленточные) свай - сборные железобетонные по ГОСТ 19804.1-79 Типоразмеров - 2 Ростверки по серии 75 Типоразмеров - 3 Стены наружные - однослойные керамзитобетонные панели толщ. 350 мм Типоразмеров - I3 Стены внутренние - сборные железобетонные панели плоские толщиной 160 мм Типоразмеров - II Перекрытия - сборные железобетонные преднапряженные плоские панели толщ. 160 мм (вариант - сборные железобетонные панели с сетчатым армированием) Типоразмеров - 5 Перегородки - сборные гипсобетонные толщ. 80 мм (вариант из тяжелого бетона) Типоразмеров - I3 Санузлы - объемные железобетонные сантехкабины по серии I.188-5 вып.5 Типоразмеров - I Лестничные площадки - сборные железобетонные ребристые по серии 75 Типоразмеров - 2 Лестничные марши - сборные железобетонные по серии I.151.1-6 вып.1 Типоразмеров - I Лоджии - сборные железобетонные ребристые плиты толщиной 160 мм Типоразмеров - I Ограждения - армоцементные (вариант асбоцементные, армостекло, из профилированных листов алюминия, бетонная панель) Типоразмеров - I Шахта лифтовая - железобетонные блоки по серии 75 Типоразмеров - 3 Покрытие - сборные сплошные керамзитобетонные панели толщ. 250 мм Типоразмеров - 7 Крыша - с теплым проходным чердаком, водосток - внутренний. Кровля - рудонная 4-х слойная. Двери наружные по серии I.136.5-19 остекленные и щитовые Типоразмеров - 4 Двери внутренние - щитовой конструкции по серии I.136-10. Типоразмеров - 4		Окна - с тройным остеклением по серии I.136.5-23 вып.3 Вариант - с отдельными переплетами по серии I.136.5-23 вып.2 Типоразмеров - 7 Встроенное оборудование - кладовые, шкафы, антресоли по серии I.172.5-6 Полы - линолеум (вариант - паркет, доски, в кухнях линолеум) в санузлах - керамическая плитка. Наибольшая масса монтажного элемента (панель перекрытия) - 7.8 т.	
		<b>H5UA ОТДЕЛКА</b>	
		<b>НАРУЖНАЯ</b> Заводская отделка панелей наружных стен	
		<b>ВНУТРЕННЯЯ</b> В комнатах, передних - оклейка обоями повышенного качества, в кухнях и уборных - масляная покраска панелей на высоту 1.8 м, облицовка стен над кухонным рядом глазурованной плиткой на высоту 0.6 м, в ваннах комнатах - панель из глазурованной плитки высотой 1.8 м., выше масляная окраска.	
		<b>C3GA ИНЖЕНЕРНОЕ ОБОРУДОВАНИЕ</b>	
		Водопровод - хозяйственно-питьевой расчетный напор у основания стояков 36 м.	
		Канализация - хозяйственно-фекальная в городскую сеть, водосток внутренний.	
		Отопление - водяное центральное система одноконтурная с конвекторами "Аккорд" Вариант - радиаторы типа "МС-140" для расчетной температуры - 31°C.	
		Температура теплоносителя - 105-70°C.	
		Вентиляция - естественная	
		Горячее водоснабжение - от внешней сети Расчетный напор у основания стояков 37.5 м.	
		Газоснабжение - от внешней сети к кухонным плитам.	
		Электроснабжение - от внешней сети напряжение 220/380В.	
		Освещение - лампами накаливания.	
		Устройства связи - радиотрансляция, коллективные телеантенны, телефонные вводы.	
		Лифт - пассажирский, грузоподъемность 400 кг.	
		Мусоропровод - с камерой на I этаже со сменным контейнером по серии I.174.1-1.	
		<b>C3ED ОСНАЩЕНИЕ ЗДАНИЯ</b>	
		Оборудование кухонь и санузлов - газовые плиты (вариант - электроплиты) мойки, унитазы, ванны, умывальники.	
<b>J30B</b>	НОРМАТИВНОЕ ЗНАЧЕНИЕ ВЕТРОВОГО ДАВЛЕНИЯ	- 38 кгс/м <sup>2</sup> 0.38 кПа	<b>J3EB</b> НОРМАТИВНОЕ ЗНАЧЕНИЕ ВЕСА СНЕГОВОГО ПОКРОВА
<b>R2CO</b>	СТЕПЕНЬ ОГНЕСТОЙКОСТИ	- вторая	<b>C1BF</b> ОРИЕНТАЦИЯ
<b>M1BD</b>	РАСЧЕТНАЯ ТЕМПЕРАТУРА НАРУЖНОГО ВОЗДУХА минус 31°C.		<b>G2EE</b> ИНЖЕНЕРНО-ГЕОЛОГИЧЕСКИЕ УСЛОВИЯ
<b>G2DD</b>	КЛИМАТИЧЕСКИЙ ПОДРАЙОН СССР ША (г.ОРЕНБУРГ)		- обычные.

БЛОК-СЕКЦИЯ 10 ЭТАЖНАЯ 76 КВАРТИРНАЯ РЯДОВАЯ  
(С ПОЖАРНЫМ ПРОЕЗДОМ) 2Б-2Б-3Б-3Б и 2Б-2Б-3Б-3Б  
(ДЛЯ СТРОИТЕЛЬСТВА В г.ОРЕНБУРГЕ)

ТИПОВОЙ ПРОЕКТ  
75-041.13.90

Страница 3

Наименование	Всего	На I м <sup>2</sup> общей площади	Наименование	Всего	На I м <sup>2</sup> общей площади
VIIA СТОИМОСТЬ			V4KA ЭКСПЛУАТАЦИОННЫЕ ПОКАЗАТЕЛИ		
Общая сметная стоимость	тыс.руб. 649.49	0.133	V4KH РАСХОД ВОДЫ		
в том числе: строительно-монтажных работ	" 624.25	0.127	холодной горячей	л/с 1.62 -	-
VIIIO оборудование	" 25.24	0.005	V4KI Канализационные стоки	5.2	-
VIJA ТРУДОЕМКОСТЬ			V4KN Тепла	ккал/ч 631341	
VIJF Построечные трудовые затраты	чел.дн. 8186.91	1.67		кВт 734.25	
VIIKA РАСХОДЫ			В том числе:		
VIIKB Расход строительных материалов			на отопление	" 290977	-
Цемент	т. 1224.0	0.25		338.41	
Цемент приведенный к марке М-400	" 1210.0 (60)	0.247	на горячее водоснабжение	" 340364	-
в том числе: на сборные изделия	" 1150.0		тепла на отопление I м <sup>2</sup> общей площади (без учета летних помещений)	63.25	
Сталь	" 122.45	0.025	V4KJ Газа	м <sup>3</sup> /ч 19.5	-
Сталь, приведенная к классам А1 и Ст.3	" 171.4 (11,4)	0.035	K4KK Потребная электрическая мощность	кВт 64.6	-
в том числе: на сборные изделия	" 159.0		Эксплуатационные затраты	руб/год 30926	6.31
Бетон и железобетон	м <sup>3</sup> 3662.45	0.74			
В том числе:			ТЕХНИЧЕСКИЕ ХАРАКТЕРИСТИКИ		
моновитный	" 75.87		G3NB Объем строительный	м <sup>3</sup> 17384.87	3.55
тяжелый	" 12.94		в том числе:		
легкий	" 2332.02		подземной части	" 57.41	
сборный:	" 1240.62		Площадь застройки	м <sup>2</sup> 567.8	
тяжелый			S3OI Общая квартир	" 4897,32	
легкий			S3OB Общая (без учета летних помещений)	" 4600.12	
Лесоматериалы	м <sup>3</sup> 293.2	0.6	G3OK Жилая	" 2867.04	0.585
Лесоматериалы, введенные к круглому лесу	" 443.73 (25.6)	0.091	Летних помещений	" 594.4	
Кирпич	тыс.шт.0.83				
Масса конструкций и материалов	т. 7301.7	1.49			
Масса надземной части (от низа перекрытия технического подполья)	" 6571.7	1.34			

В скобках указана потребность строительных материалов без учета расходов на изготовление сборных изделий, конструкций.

#### ДОПОЛНИТЕЛЬНЫЕ ДАННЫЕ

Показатели приведены для блок-секций с рядовым элементом блокировки ЭБ-I для условий строительства при расчетной температуре минус 31°C, со свайными фундаментами, однослойными несущими стеновыми панелями толщиной 350 см, со сплошными преднапряженными плитами перекрытий, с теплым проходным чердаком и рулонной кровлей, в нормах и ценах, введенных с 1.01.84 г.

Расчетный показатель - I м<sup>2</sup> общей площади.

БЛОК-СЕКЦИЯ 10 ЭТАЖНАЯ 76 КВАРТИРНАЯ РЯДОВАЯ (С ПОЖАРНЫМ ПРОЕЗДОМ) 2Б-2Б-3Б-3Б и 2Б-2Б-3Б-3Б (ДЛЯ СТРОИТЕЛЬСТВА В г.ОРЕНБУРГЕ)		ТИПОВОЙ ПРОЕКТ 75-041.13.90	Страница 4
<b>В76А СОСТАВ ПРОЕКТНОЙ ДОКУМЕНТАЦИИ</b>			
Часть 0	Общая часть	Раздел 10.2-18*	Внутренние стеновые панели при сплошных панелях перекрытий.
Раздел 0-1	Общая характеристика проекта	Раздел 10.2-34	Рабочие чертежи изделий. Арматурные изделия.
Часть 01	Архитектурно-строительные чертежи ниже отм.0		
Раздел 0.1-1	Здание с ленточными фундаментами	Раздел 10.3-35	Сплошные панели перекрытий с обычным армированием толщ. 160 мм
Раздел 0.1-2	Здание со свайными фундаментами		Рабочие чертежи изделий. Арматурные изделия.
Часть 1	Архитектурно-строительные чертежи выше отм.0		
Раздел 1-1		Раздел 10.3-36	Сплошные панели перекрытий преднапряженные толщиной 160 мм.
Часть 2	Отопление и вентиляция.		Рабочие чертежи изделий. Арматурные изделия.
Раздел 2-1	С радиаторами на расчетные температуры - 31°С.		
Раздел 2-2	С конвекторами "Аккорд" на расчетную температуру - 31°С.	Раздел 10.4-24*	Прочие изделия.
Часть 3	Водопровод, канализация, газопровод и водосток.	Раздел 10.4-38	Рабочие чертежи изделий. Арматурные изделия.
Раздел 3-1		Раздел 10.4-25*	Изделия для крыши с теплым чердаком и рулонной кровлей.
Часть 5	Электрооборудование		
Раздел 5-1	Вариант с электроплитами	Раздел 10.4-36	Блоки железобетонные шахт лифтов с противовесом сзади кабин для жилых зданий до 12 этажей с высотой этажа 2.8 м.
Раздел 5-2	Вариант с газовыми плитами		
Часть 6	Устройства связи и сигнализации зданий		
Раздел 6-1			
Часть 7	Сметы		
10-75-029.83 Т30*	Техническая эксплуатация	Раздел 10.5-7*	Перегородки при сплошных панелях перекрытий.
75-041.13.90 ВМ	Ведомости потребности в материалах.		Рабочие чертежи. Арматурные изделия.
75-041.13.90 С0	Спецификации оборудования		
Часть 9	Узлы и детали		
Раздел 9.1-18*		Раздел 10.5-16	Перегородки из тяжелого бетона при сплошных панелях перекрытий.
Раздел 9.1-19*	Узлы монтажные		Рабочие чертежи. Арматурные изделия.
Раздел 9.1-24*		Раздел 10.6-7*	Металлические изделия.
Раздел 9.1-28*		Раздел 10.7-12	Деревянные изделия.
Раздел 9.2-1*	Узлы общестроительные	Раздел 10.10-7-	Расчеты сметной стоимости - 84*
Раздел 9.5-1*	Узлы электротехнические	Раздел 10.12-16*	Дополнительные изделия.
Часть 10	Изделия заводского изготовления		Рабочие чертежи изделий. Арматурные изделия.
Раздел 10.0-16*	Наружные поцоленные стеновые панели из легкого бетона толщ.300,350 мм		
Раздел 10.0-19*	Изделия нулевого цикла при сплошных панелях перекрытий.		
Раздел 10.1-49*	Наружные стеновые панели однорядной разрезки из легкого бетона толщиной 300, 350 мм		
Раздел 10.1-50*	Рабочие чертежи изделий. Наружные стеновые панели однорядной разрезки из легкого бетона толщ.300,350мм Арматурные изделия и унифицированные узлы и детали. Общие материалы.		
Объем проектных материалов, приведенных к формату А4 в том числе изделий заводского изготовления		2679 - форматок 1958 - форматок	
<b>В76А АВТОР ПРОЕКТА</b>	Ульяновский комплексный отдел КБ по железобетону им.А.А.Якушева Госстроя РСФСР г.Ульяновск 432008, ул.Пожарского, 9.		
<b>В76А УТВЕРЖДЕНИЕ</b>	Госстроем РСФСР от 26.03.87г. Постановление № 33		
<b>В76А ПОСТАВЩИК</b>	Ульяновский комплексный отдел КБ по железобетону им. А.А.Якушева г.Ульяновск 432008, ул.Пожарского, 9		
* Узлы и изделия заводского изготовления, обозначенные звездочкой, распространяет ЦИТИ			

Катал.л.№ 065331