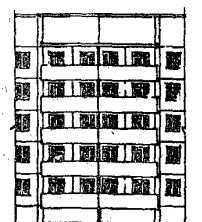


СССР	СТРОИТЕЛЬНЫЙ КАТАЛОГ ЧАСТЬ 2 ТИПОВЫЕ ПРОЕКТЫ ПРЕДПРИЯТИЙ, ЗДАНИЙ И СООРУЖЕНИЙ	ЗОНАЛЬНОЕ ТИПОВОЕ ПРОЕКТНОЕ РЕШЕНИЕ 83-053.86 У/ДК 728.2.011:001.2
ЦИТП	БЛОК-ВСТАВКИ 5-ЭТАЖНЫЕ ПОВОРОТНЫЕ С ВНЕШНИМ И ВНУТРЕННИМ УГЛАМИ 135° К БЛОК-СЕКЦИЯМ 83-042/1.2, 83-043/1.2, 83-044/1.2	ОХСН
СЕНТЯБРЬ 1986	ДЛЯ СТРОИТЕЛЬСТВА В гг. ТУЛА, РЯЗАНЬ, КАЛУГА, СТЕРЛИТОМАК, НОВОМОСКОВСК	На 2-х листах На 3-х страницах Страница I

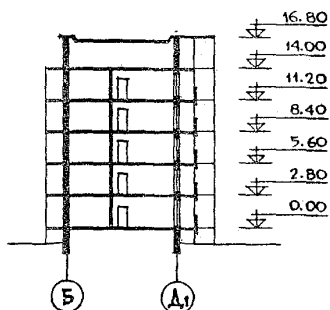
БВ5-1

 БЛОК-ВСТАВКА 5-ЭТАЖНАЯ
 ПОВОРОТНАЯ С ВНЕШНИМ
 УГЛОМ 135°

ФАСАД ПО ОСИ А



РАЗРЕЗ I-I



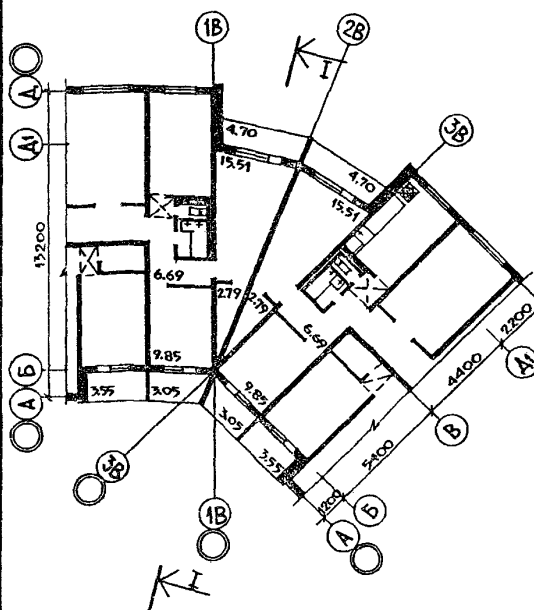
БВ5-2

 БЛОК-ВСТАВКА 5-ЭТАЖНАЯ
 ПОВОРОТНАЯ С ВНУТРЕННИМ
 УГЛОМ 135°

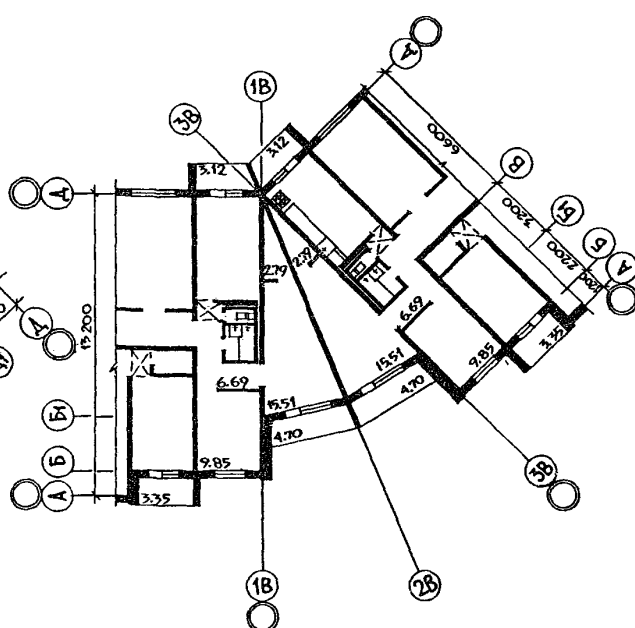
ФАСАД ПО ОСИ А



ПЛАН ТИПОВОГО ЭТАЖА



ПЛАН ТИПОВОГО ЭТАЖА



БЛОК-ВСТАВКИ 5-ЭТАЖНЫЕ ПОВОРОТНЫЕ С ВНЕШНИМ И ВНУТРЕННИМ УГЛАМИ 135° К БЛОК-СЕКЦИЯМ 83-042/1.2; 83-043/1.2; 83-044/1.2 ДЛЯ СТРОИТЕЛЬСТВА В гг. ТУЛА, РЯЗАНЬ, КАЛУГА, СТЕРЛИТОМАК, НОВОМОСКОВСК	ЗОНАЛЬНОЕ ТИПОВОЕ ПРОЕК- ТНОЕ РЕШЕНИЕ 83-053.86	Лист I Страница 2
--	--	----------------------

D1AA ТЕХНИЧЕСКАЯ ХАРАКТЕРИСТИКА

5-этажные поворотные блок-вставки с внешним (БВ5-1) и внутренним (БВ5-2) углами 135° разработаны в виде общесерийной проектной документации, как элементы блокировок для 5-этажных блок-секций серии 83. Планировочные решения блок-вставок с внешним и внутренним углами поворота унифицированы. С поворотными блок-вставками могут блокироваться 5-этажные блок-секции: слева 83-042/1.2 и 83-043/1.2; справа 83-042/1.2 и 83-044/1.2.

В проектах 5-этажных блок-вставок заложены такие же строительные конструкции, отделка наружная и внутренняя, инженерное оборудование, варианты фасадов, как в проектах 5-этажных блок-секций серии.

J30B СКОРОСТНОЙ НАПОР ВЕТРА - $\frac{45 \text{ кгс/м}^2}{0,44 \text{ кПа}}$ J30B ВЕС СНЕТОВОГО ПОКРОВА - $\frac{150 \text{ кгс/м}^2}{1,47 \text{ кПа}}$

R2C0 СТЕПЕНЬ ОГНЕСТОЙКОСТИ - вторая

G1BF ОРИЕНТАЦИИ - ограниченная

N1BD РАСЧЕТНАЯ ТЕМПЕРАТУРА НАРУЖНОГО ВОЗДУХА - минус 25, 30 (основной вариант), 35, 40°C

G2EE ИНЖЕНЕРНО-ГЕОЛОГИЧЕСКИЕ УСЛОВИЯ - обычные

G2DD КЛИМАТИЧЕСКИЕ РАЙОНЫ И ПОДРАЙОН СССР - П, III и IV

C2BA УКАЗАНИЯ ПО ПРИМЕНЕНИЮ

При разработке проекта привязки жилого дома в зависимости от местоположения, конфигурации в плане здания, ориентации и т.д. выбираются соответствующие поворотные элементы блокировки. При этом технические показатели блок-вставок складываются с показателями других элементов здания.

Наименование	Единица измерения	БВ 5-1		БВ 5-2	
		Всего	На 1 м2 приведенной общей площади	Всего	На 1 м2 приведенной общей площади
V11A СТОИМОСТЬ					
V11B Общая сметная стоимость	тыс.руб.	41,19	0,172	44,80	0,191
в том числе					
V11L Строительно-монтажных работ	"	41,19	0,172	44,80	0,191
V1JA ТРУДОЕМКОСТЬ					
V1JF Построечные трудовые затраты	чел.-дней	280,21	1,17	299,71	1,28
V1KA РАСХОДЫ					
V1KB Расход строительных материалов					
Сталь	т	9,82	0,041	9,83	0,042
Сталь, приведенная к классам А1 и С38/23	"	12,93	0,054	12,41	0,053
Бетон сборный	м ³	335,3	1,40	379,32	1,62
ТЕХНИЧЕСКИЕ ХАРАКТЕРИСТИКИ					
G3NB Объем строительный	м ³	674,8	2,81	674,8	2,88
ПЛОЩАДЬ					
G30C застройки	м2	37,65	-	37,65	-
G30L приведенная общая	"	239,5	-	234,15	-
G30B общая	"	183,00	-	183,0	-
G30K жилая	"	155,10	0,65	155,10	0,66
летних помещений	"	113,00	-	111,70	-

БЛОК-ВСТАВКИ 5-ЭТАЖНЫЕ ПОВОРОТНЫЕ С ВНЕШНИМ И ВНУТРЕННИМ
УГЛАМИ 135° К БЛОК-СЕКЦИЯМ 83-042/1.2; 83-043/1.2; 83-044/1.2
ДЛЯ СТРОИТЕЛЬСТВА В гг. ТУЛА, РЯЗАНЬ, КАЛУГА, СТЕРЛИТОМАК,
НОВОМОСКОВСК

ЗОНАЛЬНОЕ
ТИПОВОЕ ПРОЕКТ-
НОЕ РЕШЕНИЕ
83-053.86

Лист 2
Страница 3

ДОПОЛНИТЕЛЬНЫЕ ДАННЫЕ

Показатели приведены при первом варианте фасадов для условий строительства при расчетной температуре наружного воздуха минус 30°С, при толщине наружных стен 350 мм.

В общей сметной стоимости не учтен раздел проекта - отопление, который выполняется при привязке жилого дома. Смета составлена в нормах и ценах 1984 г. для I территориального района в соответствии с СН 227-82.

ВУЕА СОСТАВ ПРОЕКТНОЙ ДОКУМЕНТАЦИИ

- | | |
|--|--|
| 83-УАС.3-1
Выпуск I | Элементы блокировок. Архитектурно-строительные решения 5-этажных блок-вставок с внешним (БВ5-1) и внутренним (БВ5-2) углами 135° для блок-секций 83-042/1.2, 83-043/1.2, 83-044/1.2 |
| 83-УЭО.3-1
83-УУС.3-1
Выпуск I | Элементы блокировок. Решения электрооборудования и устройств связи 5-этажных блок-вставок с внешним (БВ5-1) и внутренним (БВ5-2) углами 135° для блок-секций 83-042/1.2, 83-043/1.2, 83-044/1.2 |
| 83-МП.3-1
83-МП.3-2
Выпуск I | Материалы для проектирования. Отопление и вентиляция, водопровод, канализация, газопровод 5-этажных блок-вставок с внешним (БВ5-1) и внутренним (БВ5-2) углами 135° для блок-секции 83-042/1.2, 83-043/1.2, 83-044/1.2 |
| СМ 1.2. Выпуск I. Сметная документация | |
| 83-БВ.ВМ 2
Выпуск I | Ведомости потребности в материалах. 5-этажные блок-вставки с внешним (БВ5-1) и внутренним (БВ5-2) углами 135° для блок-секций 83-042/1.2, 83-043/1.2, 83-044/1.2 |
| Часть 10 | Изделия заводского изготовления |
| Раздел 10.11-24 | Дополнительные промышленные изделия к 5-9-этажным блок-вставкам с внешним и внутренним углами 135° (БВ5-1, БВ5-2, БВ9-1, БВ9-2) |
| СЦ I. Выпуск 7. | Сметные цены на промышленные изделия. |

Объем проектных материалов, приведенных к формату А4 - 5С2 формати
в том числе изделий заводского изготовления - 208 форматок.

- | | |
|--------------------|--|
| ВУБА АВТОР ПРОЕКТА | ЦНИИЭП жилища, Москва, И-434, Дмитровское шоссе, 9, корп."Б" |
| ВУНА УТВЕРЖДЕНИЕ | Утвержден Госгражданстроем 29 июля 1985 г., приказ № 215.
Введен в действие ЦНИИЭП жилища, приказ № 453 от 21 августа 1985 г. |
| ВУКА ПОСТАВЩИК | ЦНИИЭП жилища, Москва, И-434, Дмитровское шоссе, 9, корп."Б". |

Катал.л. № 054552

Б.А.Кравченко

Нач. отдела смет, ТЭР и ПОС

И.С.Кирилов
Л.И.Голубкова

Гл. архитектор проекта

Инженер проекта

В.М.Острецов

Руководитель отделения
проектных работ