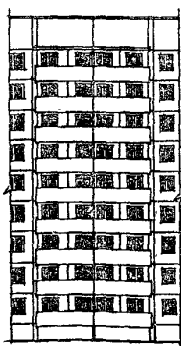


СССР	СТРОИТЕЛЬНЫЙ КАТАЛОГ ЧАСТЬ 2 ТИПОВЫЕ ПРОЕКТЫ ПРЕДПРИЯТИЙ, ЗДАНИЙ И СООРУЖЕНИЙ	ЗОНАЛЬНОЕ ТИПОВОЕ ПРОЕКТНОЕ РЕШЕНИЕ 83-054.86 УДК 728.2.011:001.2
ЦИТП	БЛОК-ВСТАВКИ 9-ЭТАЖНЫЕ ПОВОРОТНЫЕ С ВНЕШНИМ И ВНУТРЕННИМ УГЛАМИ 135° К БЛОК-СЕКЦИЯМ 83-014/1.2, 83-015/1.2; 83-016/1.2; 83-029/1.2	ОХСН
СЕНТЯБРЬ 1986	ДЛЯ СТРОИТЕЛЬСТВА В гг. ТУЛА, РЯЗАНЬ, КАЛУГА, СТЕРЛИТОМАК, НОВОМОСКОВСК	На 2-х листах На 3-х страницах Страница I

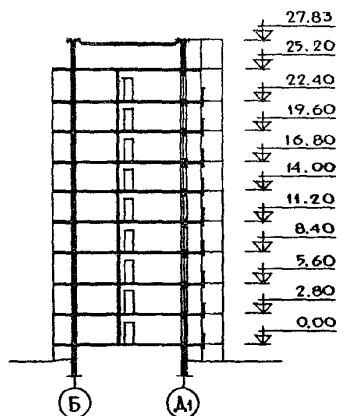
БВ9-1

 БЛОК-ВСТАВКА 9-ЭТАЖНАЯ
 ПОВОРОТНАЯ С ВНЕШНИМ
 УГЛОМ 135°

ФАСАД ПО ОСИ А



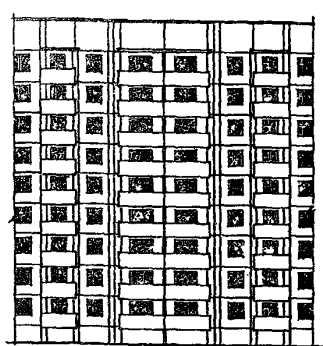
РАЗРЕЗ I-I



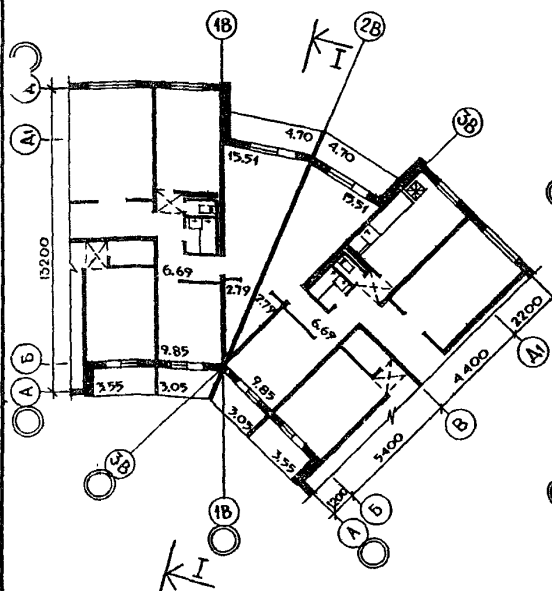
БВ9-2

 БЛОК-ВСТАВКА 9-ЭТАЖНАЯ
 ПОВОРОТНАЯ С ВНУТРЕННИМ
 УГЛОМ 135°

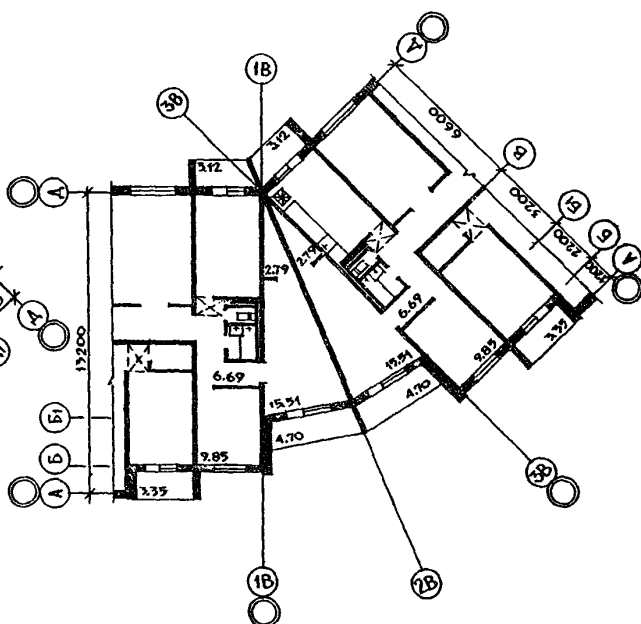
ФАСАД ПО ОСИ А



ПЛАН ТИПОВОГО ЭТАЖА



ПЛАН ТИПОВОГО ЭТАЖА



БЛОК-ВСТАВКИ 9-ЭТАЖНЫЕ ПОВОРОТНЫЕ С ВНЕШНИМ И ВНУТРЕННИМ УГЛАМИ 135° К БЛОК-СЕКЦИЯМ 83-014/1.2; 83-015/1.2; 83-016/1.2; 83-029/1.2 ДЛЯ СТРОИТЕЛЬСТВА В г. ТУЛА, РЯЗАНЬ, КАЛУГА, СТЕРЛИТОМАК, НОВОМОСКОВСК	ЗОНАЛЬНОЕ ТИПОВОЕ ПРОЕКТ- НОЕ РЕШЕНИЕ 83-054.86	Лист I Страница 2
--	--	----------------------

D1AA ТЕХНИЧЕСКАЯ ХАРАКТЕРИСТИКА

9-этажные поворотные блок-вставки с внешним (БВ9-1) и внутренним (БВ9-2) углами 135° разработаны в виде общесерийной проектной документации, как элементы блокировок для 9-этажных блок-секций серии 83. Планировочные решения блок-вставок с внешним и внутренним углами поворота унифицированы. С поворотными блок-вставками могут блокироваться 9-этажные блок-секции: слева 83-015/1.2, 83-016/1.2 и 83-029/1.2; справа 83-014/1.2 и 83-016/1.2.

В проектах 9-этажных блок-вставок заложены такие же строительные конструкции, отделка наружная и внутренняя, инженерное оборудование, варианты фасадов, как и в проектах 9-этажных блок-секций серии.

J30B СКОРОСТНОЙ НАПОР ВЕТРА - 45 кгс/м²
0,44 кПа

J3NB ВЕС СНЕГОВОГО ПОКРОВА 150 кгс/м²
1,47 кПа

R2CO СТЕПЕНЬ ОГНЕСТОЙКОСТИ - вторая

G1BF ОРИЕНТАЦИЯ - ограниченная

N1BD РАСЧЕТНАЯ ТЕМПЕРАТУРА НАРУЖНОГО ВОЗДУХА -
минус 25, 30 (основной вариант), 35, 40°C

G2EE ИНЖЕНЕРНО-ГЕОЛОГИЧЕСКИЕ УСЛОВИЯ -
обычные

G2DD КЛИМАТИЧЕСКИЕ РАЙОНЫ И ПОДРАЙОН СССР -
II, III и IV

C2BA УКАЗАНИЯ ПО ПРИМЕНЕНИЮ

При разработке проекта привязки жилого дома в зависимости от местоположения, конфигурации в плане здания, ориентации и т.д. выбираются соответствующие поворотные элементы блокировки. При этом технические показатели блок-вставок складываются с показателями других элементов здания.

Наименование	Единица измерения	БВ 9-1		БВ 9-2	
		Всего	На 1 м ² приведенной общей площади	Всего	На 1 м ² приведенной общей площади
V1IA СТОИМОСТЬ					
V1IB Общая сметная стоимость	тыс.руб.	67,27	0,156	69,94	0,165
V1IL Строительно-монтажных работ	"	67,27	0,156	69,94	0,165
V1JA ТРУДОЕМКОСТЬ					
V1JF Построечные трудовые затраты	чел.-дней	444,04	1,03	488,91	1,16
V1KA РАСХОДЫ					
V1KB Расход строительных материалов					
Сталь	т	15,53	0,036	15,80	0,037
Сталь, приведенная к классам А-I и С38/23	"	20,64	0,047	20,18	0,047
Бетон сборный	м ³	513,01	1,19	581,63	1,38
ТЕХНИЧЕСКИЕ ХАРАКТЕРИСТИКИ					
C3NB Объем строительный	м ³	1214,64	2,81	1214,64	2,88
Площадь застройки	м ²	37,65	-	37,65	-
G3OI приведенная общая	"	431,10	-	421,47	-
G3OB общая	"	329,40	-	329,40	-
G3OK жилая	"	279,18	0,65	279,18	0,66
летних помещений	"	203,40	-	201,06	-

БЛОК-ВСТАВКИ 9-ЭТАЖНЫЕ ПОВОРОТНЫЕ С ВНЕШНИМ И ВНУТРЕННИМ
УГЛАМИ 135° К БЛОК-СЕКЦИЯМ 83-014/1.2; 83-015/1.2; 83-016/1.2;
83-029/1.2 ДЛЯ СТРОИТЕЛЬСТВА В гг. ТУЛА, РЯЗАНЬ, КАЛУГА,
СТЕРЛИТОМАК, НОВОМОСКОВСК

ЗОНАЛЬНОЕ
ТИПОВОЕ ПРО-
ЕКТНОЕ РЕШЕНИЕ
83-054.86

Лист 2
Страница 3

ДОПОЛНИТЕЛЬНЫЕ ДАННЫЕ

Показатели приведены при первом варианте фасадов для условий строительства при рас-
четной температуре наружного воздуха минус 30°C, при толщине наружных стен 350 мм.

В общей сметной стоимости не учтен раздел проекта - отопление, который выполняется
при привязке жилого дома. Смета составлена в нормах и ценах 1984 г. для I территориаль-
ного района в соответствии с СН 227-82.

В7ЕА СОСТАВ ПРОЕКТНОЙ ДОКУМЕНТАЦИИ

- | | |
|--------------------------------------|---|
| 83-УАС.2-1
выпуск I | Элементы блокировок. Архитектурно-строительные решения 9-этажных
блок-вставок с внешним (БВ9-1) и внутренним (БВ9-2) углами 135° для
блок-секций 83-014/1.2; 83-015/1.2; 83-016/1.2, 83-029/1.2. |
| 83-УЭО.2-1
83-УУС.2-1
выпуск I | Элементы блокировок. Решения электрооборудования и устройств связи
9-этажных блок-вставок с внешним (БВ9-1) и внутренним (БВ9-2) углами
135° для блок-секций 83-014/1.2, 83-015/1.2, 83-016/1.2, 83-029/1.2 |
| 83-МП.4-1
83-МП.4-2
выпуск I | Материалы для проектирования. Отопление и вентиляция, водопровод,
канализация, газопровод 9-этажных блок-вставок с внешним (БВ9-1) и
внутренним (БВ9-2) углами 135° для блок-секции 83-014/1.2, 83-015/1.2,
83-016/1.2, 83-029/1.2 |
| СМ2.2. Выпуск I. | Сметная документация |
| 83-БВ.ВМ1
выпуск I | Ведомости потребности в материалах. 9-этажные блок-вставки с внешним
(БВ9-1) и внутренним (БВ9-2) углами 135° для блок-секций 83-014/1.2;
83-015/1.2; 83-016/1.2; 83-029/1.2. |
| Часть 10 | Изделия заводского изготовления |
| Раздел 10.11-24 | Дополнительные промышленные изделия к 5-9-этажным блок-вставкам с
внешним и внутренним углами 135° (БВ5-1; БВ5-2, БВ9-1, БВ9-2) |
| ОЦ. Выпуск 7 | Сметные цены на промышленные изделия |

Объем проектных материалов, приведенных к формату А4 - 558 форматок,
в том числе изделий заводского изготовления - 208 форматок.

- | | |
|--------------------|---|
| В7ВА АВТОР ПРОЕКТА | ЦНИИЭП жилища, Москва, И-434, Дмитровское шоссе, 9, корп."Б" |
| В7НА УТВЕРЖДЕНИЕ | Утвержден Госгражданстроем 29 июля 1985 г., приказ № 215
Введен в действие ЦНИИЭП жилища, приказ № 453 от 21 августа 1985 г. |
| В7КА ПОСТАВЩИК | ЦНИИЭП жилища, Москва, И-434, Дмитровское шоссе, 9, корп."Б". |