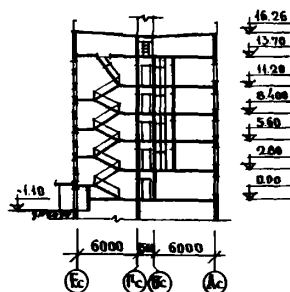
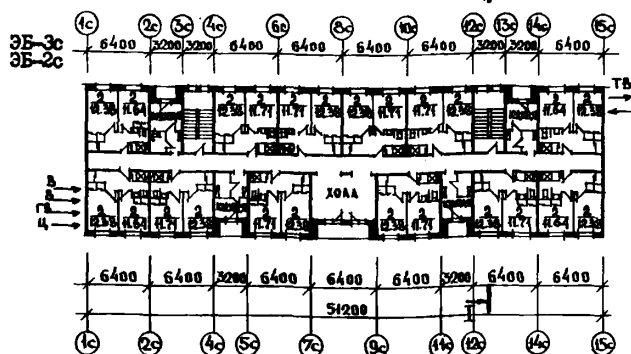


СССР	СТРОИТЕЛЬНЫЙ КАТАЛОГ ЧАСТЬ 2 ТИПОВЫЕ ПРОЕКТЫ ПРЕДПРИЯТИЙ, ЗДАНИЙ И СООРУЖЕНИЙ	ТИПОВОЙ ПРОЕКТ I25-049/I.2 УЛК 728.42.265:691-413
ЦИТП	5-ТИ ЭТАЖНАЯ БЛОК-СЕКЦИОН ОБИТЕЛИЩА ДЛЯ РАБОЧИХ И СЛУЖАЩИХ НА 204 МЕСТА С ЯЧЕЙКАМИ НА 12 ЧЕЛОВЕК	DX00
АПРЕЛЬ 1984		На 3-х листах на 5-ти страницах Страница I

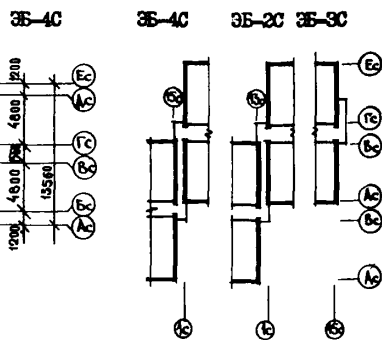
ФАСАД Iо-I5о



РАЗРЕЗ I - I

ПЛАН ТИПОВОГО ЭТАЖА
НЕИЗМЕНЯЕМАЯ ЧАСТЬ I

ЭЛЕМЕНТЫ БЛОКИРОВКИ



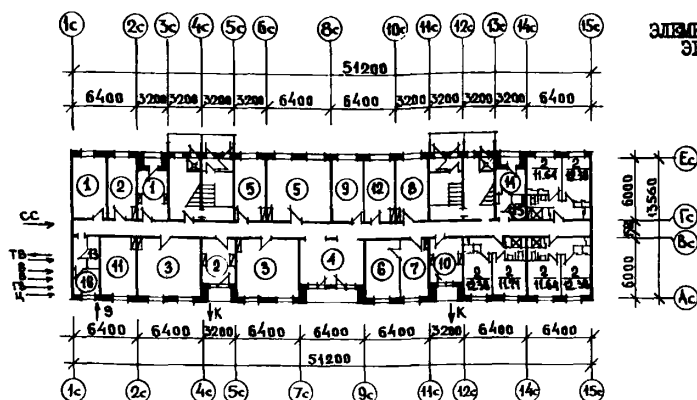
ЭКСПЛИКАЦИЯ ЖИЛЫХ КОМНАТ

Жилые комнаты	Количество	Площадь, м2 жилая
На 2 чел.	51	12,38
На 2 чел.	18	11,64
На 2 чел.	33	11,71

5-ТИ ЭТАЖНАЯ БЛОК-СЕКЦИЯ ОБЩЕСТВЕННЫХ РАБОЧИХ И СЛУЖАЩИХ НА 204 МЕСТА С ЯЧЕЙКАМИ НА 12 ЧЕЛОВЕК	ТИПОВОЙ ПРОЕКТ I25-049/I.2	Лист I Страница 2
---	-------------------------------	----------------------

ПЛАН I ЭТАЖА
НЕИЗМЕНЯЕМАЯ ЧАСТЬ

ЭЛЕМЕНТ
БЛОКПРОВКИ
ЗБ-2с
ЗБ-3с



ЭЛЕМЕНТ БЛОКПРОВКИ
ЗБ-4с

ЭКСПЛИКАЦИЯ ПОМЕЩЕНИЙ

Но- мер	Наименование	Площадь, м ²
1	Комната воспитателя	31,65
2	Комната коменданта	31,74
3	Комната отдыха	73,36
4	Холл	147,25
5	Комната для занятий	53,91
6	Постирочная-сушильная	20,53
7	Гладильная	15,13
8	Комната сушки одежды	17,73
9	Кладовая чистого белья	18,23
10	Кладовая грязного белья	13,83
11	Кладовая спортивного инвентаря	21,05
12	Кладовая хозяйственного инвентаря	17,97
13	Кладовая уборочного инвентаря	3,58
14	Кухня на 12 человек	8,06
15	Комната для глаженной одежды	3,18
16	Электрощитовая	7,62

5-ЭТАЖНАЯ БЛОК-СЕКЦИЯ ОБЩЕЖИТИЯ ДЛЯ РАБОЧИХ И СЛУЖАЩИХ НА 204 МЕСТА С ЯЧЕЙКАМИ НА 12 ЧЕЛОВЕК	ТИПОВОЙ ПРОЕКТ I25-049/I.2	Лист 2 Страница 3
---	-------------------------------	----------------------

D2BA СТРОИТЕЛЬНЫЕ КОНСТРУКЦИИ И ИЗДЕЛИЯ

Конструктивная схема с поперечными несущими стенами и опиранием панелей перекрытий на две стороны

Фундаменты - ленточные, прерывистые из железобетонных плит по серии I.II2-5 вып.2

Типоразмеров - 5

Стены наружные - односторонние панели из легкого бетона толщ.350 мм

Типоразмеров - 7

Стены внутренние - сборные панели из тяжелого бетона толщ.160 мм

Типоразмеров - 6

Перекрытия - многослойные панели из тяжелого бетона, толщ.220 мм

Типоразмеров - 6

Перегородки - крупнопанельные гипсобетонные толщ.80 мм

Типоразмеров - 6

В санузлах - сборные железобетонные

Типоразмеров - 5

Санузлы - россыпью

Лестницы - сборные железобетонные марши и площадки с лицевой поверхностью, выполненной мозаичным покрытием

Типоразмеров - 4

Балконы и лоджии - железобетонные плоские плиты толщ.100-120 мм

Типоразмеров - 2

Ограждение лоджий - железобетонные экраны

Покрывные - железобетонные плиты, толщ. 250 мм

Типоразмеров - 2

Крыша - с теплым чердаком и внутренним водостоком

Кровля - рулонная - 4-х слойная

Двери наружные - по серии I.I36.5-19, остекленные витражные

Типоразмеров - 2

Двери внутренние - витражные глухие и остекленные по серии I.I36-10

Типоразмеров - 3

Окна и балконные двери - спаренные и раздельные по серии I.I36.5-16, с тройным остеклением по серии I.I36.5-17

Типоразмеров - 6

Встроенное оборудование - шкафы по серии I.I72-4

Полы - линолеум, мозаичная плитка, керамическая плитка

Наибольшая масса монтажного элемента - 6,38 (Внутренняя стеновая панель)

J30B СКОРОСТНОЙ НАПОР ВЕТРА - 45 кгс/м^2
0,44 нПа

R2CO СТЕПЕНЬ ОГНЕУСТОЙКОСТИ - вторая

M1BD РАСЧЕТНАЯ ТЕМПЕРАТУРА НАРУЖНОГО ВОЗДУХА - минус 20,25,30,35,40°C

G2DD КЛИМАТИЧЕСКИЕ РАЙОНЫ И ПОДРАЙОНЫ II, III и IV

H5UA ОТДЕЛКА НАРУЖНАЯ

Заводская отделка панелей наружных стен фактурный слой бетона (со смывкой) стекломозаичная плитка, окраска бетонной поверхности кремнеорганическими красками

ВНУТРЕННЯЯ

В комнатах и передних - клеевая покраска цветная светлых тонов, в кухнях и передних перед кухнями - масляная покраска с отступом от потолка 5 см, в душевых - панель из глазурованной плитки высотой 1,8 м выше высококачественная окраска, в санузлах - масляная покраска, в общих коридорах водостойкая окраска светлых тонов

C3GA ИНЖЕНЕРНОЕ ОБОРУДОВАНИЕ

Водопровод - хозяйственно-питьевой, расчетный напор у основания стояков 20 м

Канализация - хозяйственно-бытовая в городскую сеть, водосток - внутренний в сторону оси Ас

Отопление - водяное центральное, система одноструйная с радиаторами типа "M140-A0" (вариант с конвекторами "Комфорт"), для расчетных температур -20°, -25°, -30°, -35°, -40°C. Температура теплоносителя 95°-70°C

Вентиляция - естественная, из кухонь 4,5 этажей - принудительная

Горячее водоснабжение от внешней сети, расчетный напор у основания стояков 22 м.

Электроснабжение - от внешней сети, напряжение 380/220 В

Освещение - люминесцентное и лампы накаливания

Устройство связи - радиотрансляция, коллективные телефоны, телефонные входы

Мусоропровод - с камерой на I этаже со смежным контейнером по серии 83 часть 10 раздел 10.8-1

C2ED ОСНАЩЕНИЕ ЗДАНИЯ

Оборудование кухонь, санузлов и душевых - электроплиты, мойки, умывальники, унитазы, поддоны

J3NB ВЕС СНЕГОВОГО ПОКРОВА - 150 кгс/м^2
1,47 нПа

G1BF ОРИЕНТАЦИЯ - широтная

G2EE ИНЖЕНЕРНО-ГЕОЛОГИЧЕСКИЕ УСЛОВИЯ - обычные

5-ЭТАЖНАЯ БЛОК-СЕКЦИЯ ОБЩЕЖИТИЯ ДЛЯ РАБОЧИХ И СЛУЖАЩИХ НА 204 МЕСТА С ЯЧЕЙКАМИ НА 12 ЧЕЛОВЕК	ТИПОВОЙ ПРОЕКТ I25-049/I,2	Лист 2 Страница 4
---	-------------------------------	----------------------

Наименование	Всего	На 1м2 приведен ной об- щей пло- щади	Наименование	Всего	На 1м2 приведен ной об- щей пло- щади
VIIA СТОИМОСТЬ			V4KA ЭКСПЛУАТАЦИОННЫЕ ПОКАЗАТЕЛИ		
VIIБ Общая сметная стоим- мость тыс. руб.	311,56	0,12	V4KH Расход воды холодной	л/сек 1,0	-
в том числе: строительно-монтаж- ные работ то же	272,98	0,10	" горячий	1,10	-
VIIО оборудования	38,58	-	V4K1 Канализацион- ные стоки	5,20	-
VIIО общая сметная стоим- мость на I место	1,53	-	V4KN Тепла	ккал/ч 336590	-
VIIA ТРУДОЕМКОСТЬ			кВт 391,62		
VIIР Построечные трудо- вые затраты чел. дн.	4792,91	1,83	в том числе: на отопление	то же 151590	-
VIIA РАСХОДЫ			на горячее водоснабжение	176,62	-
VIIБ Расход строительных материалов			"	185000	-
Цемент	т 644,89	0,245	Тепла на отоп- ление 1м2 общей площади	215	-
Цемент, приведенный к марке М400	638,15	0,24	V4KK Потребная элек- трическая мощ- ность кВт 216		-
в том числе: на сборные изделия	606,45	0,23	Эксплуатацион- ные затраты руб/год 16683		6,32
Сталь	61,44	0,023	ТЕХНИЧЕСКИЕ ХАРАКТЕРИСТИКИ		
Сталь, приведенная к классу А-I и С38/23	77,52	0,029	G3NB Объем строи- тельный м3 11744,69		4,48
в том числе: на сборные изделия	78,40	-	G3OC Площадь застройки м2 738,67		-
Бетон и железобе- тон	м3 2072,75	0,79	G3OI Приведенная общая	2618,87	-
в том числе:			G3OB общая	2574,47	-
оборуды:			G3OK жилая	1227,33	0,47
тяжелый	1373,12	-	летних поме- щений	44,43	-
легкий	691,1	-	Площадь внеквартирных помещений	331,09	-
лессоматериалы	256,6	0,096			
Лессоматериалы, при- веденные к кругло- му лесу	м3 385	0,147			
Кирпич	тыс.шт. 8,07	-			
Масса конструкций и материалов	т 3996,3	1,52			
Масса надземной части (от пола пе- рекрытия техническо- го подполья)	3450,9	1,32			

ДОПОЛНИТЕЛЬНЫЕ ДАННЫЕ

Кроме настоящего проекта разработана 5-этажная блок-секция общежития для рабочих и служащих на 203 места с ячейками на 3-4 человека тип.пр. № I25-050/I,2 5-этажная блок-секция общежития на 226 мест с ячейками на 3-4 человека (тип.пр. № I25-051/I,2). Из них komponуются общежития вместимостью 407,430 мест. Для общежития разработан одноэтажный блок-обслуживания на 200-400 человек (281-8-I25-3)

Показатели приведены для варианта блок-секций с элементами блокировки строительства при расчетной температуре наружного воздуха -30°C с ленточными фундаментами, однослойными панелями толщиной 350 мм

Расчетный показатель блок-секция общежития - I место

5-ТИ ЭТАЖНАЯ БЛОК-СЕКЦИЯ ОБЩЕЖИТИЯ ДЛЯ РАБОЧИХ И СЛУЖАЩИХ НА 204 МЕСТА С ЯЧЕЙКАМИ НА 12 ЧЕЛОВЕК	ТИПОВОЙ ПРОЕКТ I25-049/I,2	Лист 3 Страница 5
--	-------------------------------	----------------------

В7ЕА СОСТАВ ПРОЕКТНОЙ ДОКУМЕНТАЦИИ

Часть 0	Общая часть
раздел 0-I	Общая характеристика проекта
Часть 0-I	Архитектурно-строительные чертежи ниже отм.0
раздел 0I-I	Здания с ленточными фундаментами
Часть I	Архитектурно-строительные чертежи выше отм.0
Часть 2	Отопление и вентиляция
раздел 2-I	с радиаторами М ГЧ-40 (вариант с конвекторами)
Часть 3	Водообеспечение, канализация, водостоки выше отм.0
Часть 5	Электрооборудование, автоматизация
Часть 6	Слаботочные устройства
Часть 7	Задание заводу-изготовителю
Часть 8	С м е т ы
Часть 9	Узлы и детали
раздел 9-2	Монтажные узлы и детали
раздел 9-36	Монтажные узлы и детали
Часть 10	Изделия заводского изготовления
раздел 10.1-59	Наружные стеновые панели однорядной разрезки из легкого бетона толщиной 300, 350 и 400 мм. Цокольные панели Рабочие чертежи изделий
раздел 10.2-6	Внутренние стеновые панели
раздел 10.3-7	Многопустотные панели перекрытий шириной 2390 мм
раздел 10.3-9	Многопустотные панели перекрытий шириной 2390 мм
раздел 10.3-23	Панели перекрытий
раздел 10.4-I	Прочие обрешечные железобетонные изделия
раздел 10.4-4	Прочие обрешечные изделия (железобетонные, металлические, деревянные)
раздел 10.4-30	Прочие изделия
раздел 10.5-I	Перегородки и изделия полов
раздел 10.5-I3	Перегородки
раздел 10.6-I	Деревянные изделия серии I35
раздел 10.7-I	Металлические изделия
раздел 10.9-I	Изделия кузовного прила
раздел 10.12-20	Дополнительные изделия
раздел 10.13-I2	Калькуляция сметных цен на железобетонные изделия
раздел 10.12-28	Дополнительные изделия
Объем проектных материалов, приведенных к формату II - 586 форматок	

В7БА АВТОР ПРОЕКТА	Конструкторское бюро по железобетону им.А.А.Якушева Госстроя РСФСР, Москва, 103088, I-ая ул.Машиностроения,5
В7НА УТВЕРЖДЕНИЕ	Утвержден Госстроем РСФСР Постановление № I от 13.01.78г. Введен в действие Конструкторским бюро по железобетону им.А.А.Якушева, приказ № 166 от 25 октября 1988г
В7КА ПОСТАВЩИК	ЦИП, 125878, Москва А-445, Смоленская ул.,22

Изм. № 19407

Катал.л.№ 049435

В.БОРИСОВ

И.А.А.ЯКУШЕВ
ПРОЕКТА

В.САМУРОВ

И.А.А.ЯКУШЕВ
ПРОЕКТА
ПО ЖЕЛЕЗОБЕТОНУ
ИМ.А.А.ЯКУШЕВА