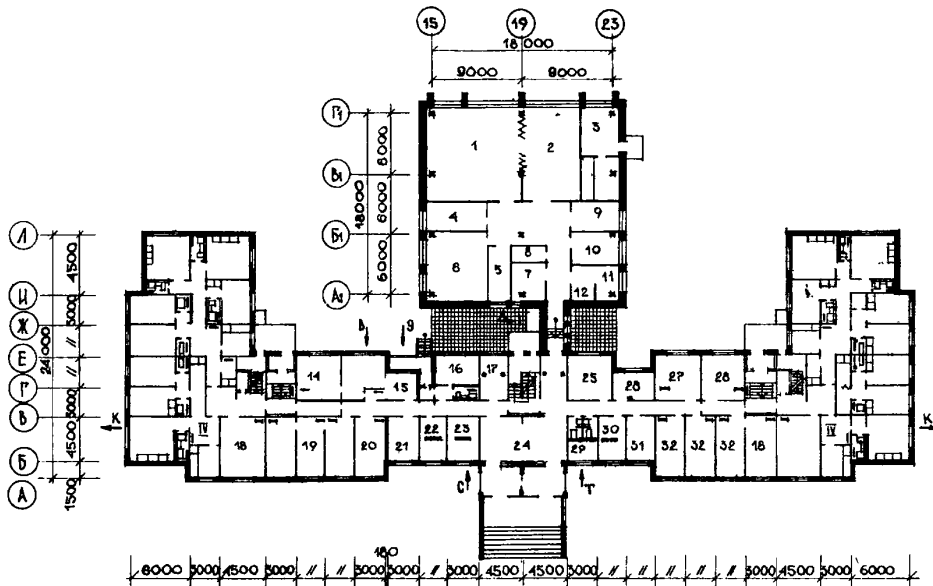


<p>СССР</p>	<p>СТРОИТЕЛЬНЫЙ КАТАЛОГ ЧАСТЬ 2 ТИПОВЫЕ ПРОЕКТЫ ПРЕДПРИЯТИЙ, ЗДАНИЙ И СООРУЖЕНИЙ</p>	<p>ТИПОВОЙ ПРОЕКТ I61-97-56/I.2 УДК 728.2.011,265:691-413</p>
<p>ЦИТП</p>	<p>ОБЪЕДИТИЕ 5-ЭТАЖНОЕ НА 390 МЕСТ ДЛЯ РАБОЧИХ И СЛУЖАЩИХ</p>	<p>ОХСО</p>
<p>МАЙ 1983</p>		<p>На 3-х листах На 5-ти страницах Страница I</p>

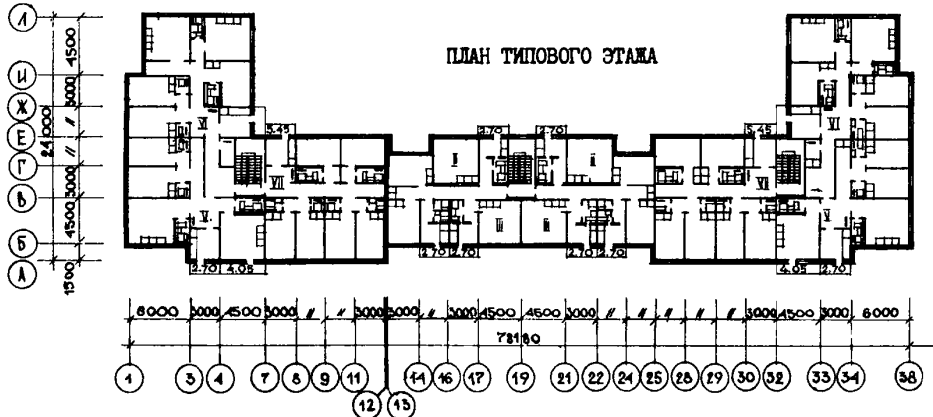
ФАСАД I-38



ПЛАН I ЭТАЖА

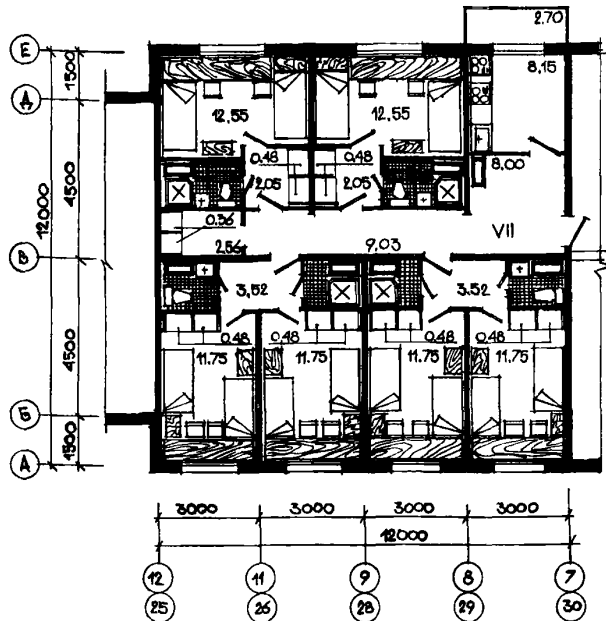


ПЛАН ТИПОВОГО ЭТАЖА

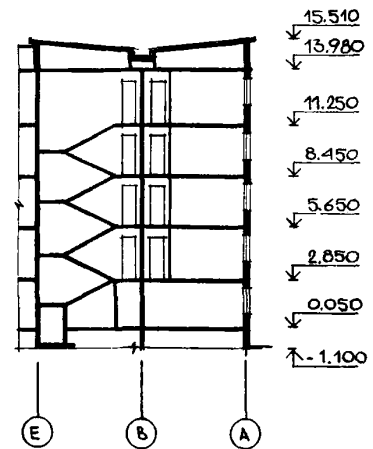


ОБЩЕИТИЕ 5-ЭТАЖНОЕ НА 390 МЕСТ ДЛЯ РАБОЧИХ И СЛУЖАЩИХ	ТИПОВОЙ ПРОЕКТ I6I-97-56/I.2	Лист I Страница 2
--	---------------------------------	----------------------

ПЛАН ЖИЛОЙ ЯЧЕЙКИ НА 12 ЧЕЛОВЕК



РАЗРЕЗ А-А



ЭКСПЛИКАЦИЯ ПОМЕЩЕНИЙ

Но- мер	Наименование	площадь м2	Но- мер	Наименование	площадь м2
ПОМЕЩЕНИЯ ОБСЛУЖИВАНИЯ			26	Фотолаборатория	12,41
1	Зал массовых мероприятий	81,44	27	Помещение для сушки одежды и обуви	18,65
2	Буфет на 32 посадочных места	51,62	28	Кладовая спортивного инвентаря	18,65
3	Подсобная буфета	14,12	29	Помещение вахтера	5,45
4	Кружковая	14,66	30	Комната воспитателя	11,79
5	Кружковая	12,93	31	Комната воспитателя	12,33
6	Зал для спортивных занятий	33,85	32	Комнаты для занятий	65,28
7	Библиотека	10,52	33	Санузлы	41,81
8	Радиоузел	5,76	34	Коридоры	78,88
9	Мастерская по ремонту обуви	13,79			
10	Химчистка	13,17	Но- мер	Квартиры (тип)	кол. Площадь, м2 жилая общая
11	Парикмахерская	12,14		Жилые ячейки	
12	Подсобная парикмахерской	3,64	I	на 4 человека	8 23,04 44,19
13	Коридоры	52,36	II	на 3 человека	8 17,30 29,90
14	Постирочная	37,15	III	на 3 человека	8 17,52 30,41
15	Электрощитовая	7,78	IV	на 7 человек	2 41,20 80,95
16	Изолятор	19,35	У	на 10 человек	8 58,90 105,34
17	Помещение коменданта	12,20	UI	на 12 человек	10 71,45 129,09
18	Комната отдыха	50,16	UII	на 12 человек	8 72,10 129,14
19	Кладовая личных вещей	48,96		Средняя площадь ячейки	52 44,38 85,44
20	Кладовая чистого белья	16,32			
21	Кладовая грязного белья	12,33			
22	Мастерская слесаря и электр.	11,79			
23	Помещение коменданта	11,79			
24	Вестибаль	98,97			
25	Кладовая мебели и хозинвент.	18,92			

ОБЪЕДИТИЕ 5-ЭТАЖНОЕ НА 390 МЕСТ
ДЛЯ РАБОЧИХ И СЛУЖАЩИХ

ТИПОВОЙ ПРОЕКТ
I6I-97-56/I,2

Лист 2
Страница 3

D2BA СТРОИТЕЛЬНЫЕ КОНСТРУКЦИИ И ИЗДЕЛИЯ

Конструктивная схема с поперечными и продольными несущими стенами и опиранием панелей перекрытий по контуру.

Фундаменты-ленточные, сборные бетонные и ж.-б. блоки (вариант-свайные безростверковые). Серия I.112-5 вып.2,4. ГОСТ 13579-78.
Типоразмеров-12

Фундаменты под колонны по серии ИИ-04-1 вып.6
Типоразмеров-1

Стены наружные - трехслойные керамзитобетонные панели толщ.35 см (варианты: однослойные панели толщ. 35,40 см)
Типоразмеров-21

Блок-обслуживания - кирпичные.

Стены внутренние - сплошные панели из тяжелого бетона толщ.16 см.
Типоразмеров-12

Колонны каркаса блока обслуживания по серии ИИ-04-2 вып.9
Типоразмеров-2

Перекрытия - сплошные панели из тяжелого бетона толщиной 16 см.
Типоразмеров-6

Покрытие блока обслуживания - плиты ж.б. с круглыми пустотами по серии ИИ-04-4. вып.25
Типоразмеров-5

Перегородки - гипсобетонные толщ.8

Блока обслуживания - гипсобетонные по серии I.231-1 вып.1
Типоразмеров-16

в санузлах - гипсобетонные толщ.6 см
Типоразмеров-22

Лестницы - сборные ж.-б.марши и площадки.
Типоразмеров-7

Балконы - сборные ж.-б.плиты, ограждения ж.-б.
Типоразмеров-4

Кровля - сборная безрулонная ж.-б. и лотки
Типоразмеров-14

Блока обслуживания - рулонная 4-х слойная

Двери наружные-деревянные входные и служебные. Серия I.136-11. Типоразмеров-4

Двери внутренние - щитовой конструкции по серии I.136-10
Типоразмеров-8

Окна - с раздельными переплетами. Серия I.136.5-16 ч.1,II (вариант с тройным остеклением по серии I.136.5-17).
Типоразмеров-1

Блока обслуживания - по серии I.236-6 (вариант - по серии I.236.5-9)
Типоразмеров-2

Встроенное оборудование - шкафы и антре-соли. Серия I.172-4

Полы - в жилых комнатах, передних, кухнях-дощатые (вариант-линолеум) в санузлах, душевых-керамическая плитка.

По блоку обслуживания - мозаичные, керамическая плитка, линолеум, цементные

Наибольшая масса монтажного элемента (водосборный лоток) - 7,10 т

J30B СКОРОСТНОЙ НАПОР ВЕТРА - $\frac{45 \text{ кгс/м}^2}{0,44 \text{ кПа}}$

R2C0 СТЕПЕНЬ ОГНЕСТОЙКОСТИ - вторая

N1BD РАСЧЕТНАЯ ТЕМПЕРАТУРА НАРУЖНОГО ВОЗДУХА минус 30,40,50°C

G2DD КЛИМАТИЧЕСКИЙ ПОДРАЙОН СССР - IV

H5UA ОТДЕЛКА

НАРУЖНАЯ

Заводская отделка панелей наружных стен декоративным бетоном (варианты - керамической или стеклянной плиткой). Кирпичных стен каменной штукатуркой.

ВНУТРЕННЯЯ

В жилых комнатах - клеевая окраска. Вариант оклейка обоями повышенного качества. В прочих помещениях - масляная окраска. В санузлах, душевых, частично в кухнях - глазурованная плитка на высоту 1,8 м. По блоку обслуживания - масляная окраска, облицовка глазурованной плиткой на высоту 1,8 м

C3GA ИНЖЕНЕРНОЕ ОБОРУДОВАНИЕ

Водопровод-хозяйственно-питьевой и противопожарный, расчетный напор у основания стояков 24 м

Канализация - хозяйственно-бытовая в городскую сеть; водосток - внутренний с открытым выпуском в сторону оси "А"

Отопление - водяное центральное, система однострунная с радиаторами типа "M 140 A0" (вариант - стальные штампованные типа "PCT-2") для расчетных температур минус 30,35,40,45,50°C. Температура теплоносителя - 105-70°C

В блоке обслуживания - конвекторы типа "Комфорт" температура теплоносителя 150-70°C.

Вентиляция - приточно-вытяжная с естественным и частично механическим побуждением

Горячее водоснабжение - от внешней сети, расчетный напор у основания стояков 25 м

Электроснабжение - II категории от внешней сети, напряжение 380/220 В

Освещение связи - радиотрансляция, телевидение, телефонные вводы

Мусоропровод - с камерой на I этаже, со сменным контейнером

C2ED ОСНАЩЕНИЕ ЗДАНИЯ

Оборудование кухонь и санузлов - электроплиты, мойки, умывальники, душевые поддоны

J2NB ВЕС СНЕГОВОГО ПОКРОВА - $\frac{150 \text{ кгс/м}^2}{1,47 \text{ кПа}}$

G1BF ОРИЕНТАЦИЯ - свободная

G2EE ИНЖЕНЕРНО-ГЕОЛОГИЧЕСКИЕ УСЛОВИЯ - обычные

ОБЪЕКТЫ 5-ЭТАЖНОЕ НА 390 МЕСТ ДЛЯ РАБОЧИХ И СЛУЖАЩИХ	ТИПОВОЙ ПРОЕКТ I6I-97-56/I.2	Лист 2 Страница 4
---	---------------------------------	----------------------

Наименование		Всего	На I м2 приведен- ной общей площади	Наименование	Всего	На I м2 приведен- ной общей площади	
V1IA	СТОИМОСТЬ			V4KA	ЭКСПЛУАТАЦИОННЫЕ ПОКАЗАТЕЛИ		
V1IB	Общая сметная стоимость	тыс. руб. 645	0,127		Расход		
	в том числе:			V4KH	воды		
V1IL	строительно-монтажных работ	то же 566	0,113		холодной л/с 1,40	-	
V1IO	оборудования	" 79	-		горячей " 1,61	-	
V1IV	общая на I место	руб. 1654	-	V4KI	Канализационные стоки	" 4,39	-
V1JA	ТРУДОЕМКОСТЬ			V4KN	Тепла	ккал/ч 559960	-
V1JF	Построечные трудовые затраты	чел.-дн. 10181	2,01		кВт 649,5		
					в том числе:		
V1KA	РАСХОДЫ				на отопление	" 287800	-
V1KB	Расход строительных материалов				" 333,8	-	
	Цемент	т 1166	0,23		на вентиляцию	" 22160	-
	Цемент, приведенный к марке М-400	" 1155(113)	0,23		" 25,7	-	
	в том числе:				на горячее водоснабжение	" 250000	-
	на сборные изделия	" 1042	0,21	V4KK	Тепла на отопление I м2 общей площади	" -	57
	Сталь	" 110(15)	0,0217		Потребная электрическая мощность	кВт 254,9	-
	Сталь, приведенная к классу А-I и С38/23	" 139	0,0274		Эксплуатационные затраты	руб/год 39737	7,85
	в том числе:				ТЕХНИЧЕСКИЕ ХАРАКТЕРИСТИКИ		
	на сборные изделия	" 125	-	G3NB	Объем строительный	м3 18558	3,67
	Бетон и железобетон	м3 3738	0,74		в том числе		
	в том числе:				подземной части	" 1349	-
	моновитный тяжелый	" 180	-	G3OC	Площадь застройки	м2 1640	-
	сборный тяжелый	" 2309	-		в том числе блока обслуживания	" 403	-
	легкий	" 1269	-	G3OI	Приведенная общая	" 5062	-
	Лесоматериалы	" 289	-	G3OB	Общая	" 5021	-
	Лесоматериалы, приведенные к круглому лесу	м3 434(227)	0,09		в том числе блока обслуживания	" 334	-
	Масса конструкций и материалов	т 10428	2,06	G3OK	жилая	" 2308	0,46
	Масса надземной части (от низа перекрытия технического подполья)	" 9517	1,88		Летних помещений	" 162	-

В скобках указывается потребность строительных материалов без учета расходов на изготовление сборных изделий, конструкций

ДОПОЛНИТЕЛЬНЫЕ ДАННЫЕ

Конструкции общежития запроектированы из керамзитобетона и железобетона. Рабочие чертежи форм для изделий заводского изготовления разрабатываются институтом СибЗНИИЭП.

Показатели приведены для условий строительства при расчетной температуре минус 30°C, с ленточными фундаментами и трехслойными панелями наружных стен.

Сметы составлены в ценах I территориального района в соответствии с п.7.29 дополнения к СН 401-69. Расчетный показатель I м2 приведенной общей площади. Прочие затраты включены в стоимость строительно-монтажных работ.

Проект разработан взамен типового проекта I6I-97-56/I.

ОБЩЕЖИТИЕ 5-ЭТАЖНОЕ НА 390 МЕСТ ДЛЯ РАБОЧИХ И СЛУЖАЩИХ	ТИПОВОЙ ПРОЕКТ 161-97-56/1.2	Лист 3 Страница 5
---	---------------------------------	----------------------

В7БА СОСТАВ ПРОЕКТНОЙ ДОКУМЕНТАЦИИ

P0	Общая часть Архитектурно-строительная часть жилого блока ниже отм.0,000	P9.1-1	Изделия бетонные и железобетонные
PI.0-1	Свайное основание	P9.1-2	Изделия бетонные и железобетонные
PI.0-3	Ленточные фундаменты	P9.2-1	Наружные стеновые панели однослойные
PI.1-1	Архитектурно-строительная часть жилого блока выше отм.0,000	Выпуск 0-1	Общие материалы и унифицированные детали панелей
PI.1-2	Архитектурно-строительная и технологическая часть блока обслуживания	Выпуск 1-1	Наружные стеновые панели однослойные толщиной 350,400 мм
P2.1-1	Отопление и вентиляция	Выпуск 2-1	Арматурные изделия и закладные детали
P3.1-1	Водоснабжение и канализация	P9.2-2	Наружные стеновые панели трехслойные керамзитобетонные
P5.1-1	Электросвещение	Выпуск 0-1	Общие материалы и унифицированные детали панелей
P5.2-1	Силовое электрооборудование и автоматизация сантехустройств	Выпуск 1-1	Наружные стеновые панели трехслойные керамзитобетонные толщиной 350 мм
P6.1-1	Связь и сигнализация	Выпуск 2-1	Арматурные изделия и закладные детали
P7.1-1	Сметы	P9.2-4	Цокольные панели наружных стен однослойные, толщиной 300 мм
P8.1-1	Узлы монтажные для однослойных и трехслойных керамзитобетонных панелей	P9.2-5	Цокольные панели наружных стен однослойные, толщиной 350 мм
P8.2-1	Узлы общестроительные и архитектурных решений	P9.2-7	Опорные и паралетные панели
P8.2-3	Узлы внутренних стен и перекрытий	P9.3-1	Панели внутренних стен
P8.2-4	Узлы кровли	P9.4-1	Панели перекрытий
P8.2-5	Детали входов и узлы для свайных фундаментов	P9.5-1	Изделия сборной железобетонной кровли
P8.2-6	Детали входов для ленточных фундаментов	P9.6-1	Деревянные изделия. Встроенные шкафы и антресоли
		P9.7-1	Деревянные изделия
		P9.8-1	Металлические изделия
			Анкерные и монтажные петли, закладные детали
		P9.8-2	Металлические изделия и накладки
		P9.9-1	Гипсобетонные перегородки
		P9.10-1	Изделия заводского изготовления.

Объем проектных материалов, приведенных к формату II- 4416 форматок
в том числе изделий заводского изготовления - 3418 форматок

В7БА АВТОР ПРОЕКТА	СибЗНИИЭП, 630078, Новосибирск-78, Пермитина, 24
В7БА УТВЕРЖДЕН	Утвержден Госгражданстроем 10 февраля 1978г, письмо № 03-3-390 Введен в действие СибЗНИИЭП, приказ № 80 от 31 мая 1982 г.
В7БА ПОСТАВЩИК	НЭИТП, 630064, Новосибирск-64, пр.К.Маркса, I

Инв. №

Катал.л. №047613

К. А. Черешкова

Гл. арх. автор проекта

В. П. Зонов

Гл. инженер института