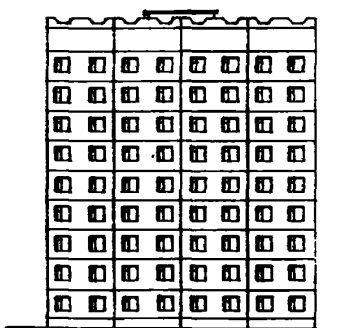
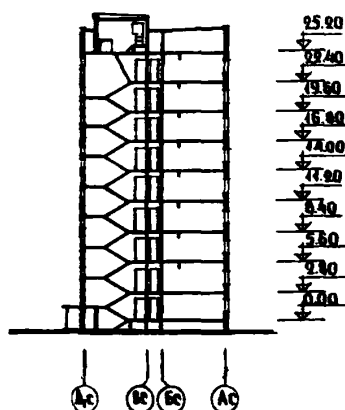
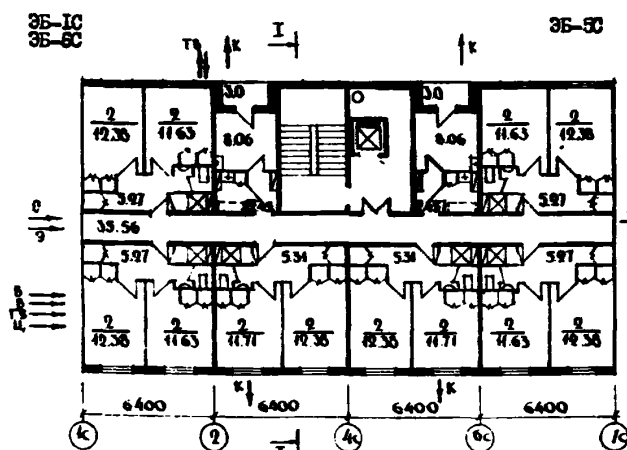


СССР	СТРОИТЕЛЬНЫЙ КАТАЛОГ ЧАСТЬ 2 ТИПОВЫЕ ПРОЕКТЫ ПРЕДПРИЯТИЙ, ЗДАНИЙ И СООРУЖЕНИЙ	ТИПОВОЙ ПРОЕКТ I25-04I/I УДК 728.2.011.269:691-413
ЦИТП	9-ЭТАЖНАЯ БЛОК-СЕКЦИЯ ОБЩЕЖИТИЯ ДЛЯ РАБОЧИХ И СЛУЖАКОВ НА 204 МЕСТА С ЯЧЕЙКАМИ НА 12 ЧЕЛОВЕК	ОХСН
ИЮНЬ 1983		НА 3-х ЛИСТАХ НА 5-ти СТРАНИЦАХ СТРАНИЦА I

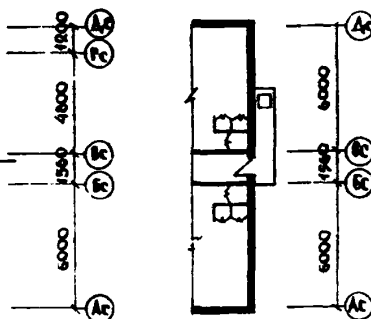
ФАСАД IC-7C



РАЗРЕЗ I-I

ПЛАН ТИПОВОГО ЭТАЖА
НЕИЗМЕНЯЕМАЯ ЧАСТЬЭЛЕМЕНТ
БЛОКИРОВКИ

3Б-5С



ЭКСПЛИКАЦИЯ ЖИЛЫХ КОМНАТ

Жилые комнаты	Количество	Площадь, м ² жилья
на 2 чел.	102	12,38
на 2 чел.	102	11,67

9-ЭТАПНАЯ БЛОК-СЕКЦИЯ ОБЩЕЖИТИЯ ДЛЯ РАБОЧИХ И СЛУЖАЩИХ
НА 204 МЕСТА С ЯЧЕЙКАМИ НА 12 ЧЕЛОВЕК

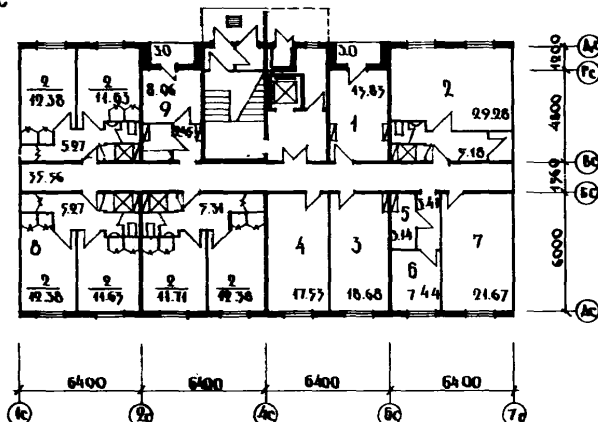
ТИПОВОЙ ПРОЕКТ
I25-04I/I

ЛИСТ I
СТРАНИЦА 2

ПЛАН I-ГО ЭТАЖА
НЕЖИЛИТЕЛЬНАЯ ЧАСТЬ

3Б-1С
3Б-6С

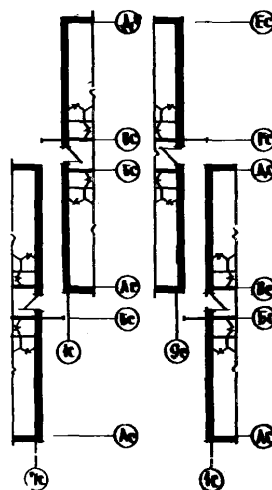
3Б-5С



ЗЕМЕЛЫ БЛОКОВОЙ

3Б-1С

3Б-6С



ЭКСПЛИКАЦИЯ ПОМЕЩЕНИЙ

Но- мер	Наименование	Площадь, м²
1	Комната коменданта	13,83
2	Изолятор	29,28
3	Комната воспитателя	18,68
4	Комната для занятий	17,53
5	Кладовая уборочного инвентаря	3,14
6	Электрокупе	7,44
7	Кладовая личных вещей	21,67
8	Жилая комната на 2 человека	12,38
9	Кухня на 12 человек	8,06

9-ЭТАЖНАЯ БЛОК-СЕКЦИЯ ОБЩЕЖИТИЯ ДЛЯ РАБОЧИХ И СЛУЖАЩИХ НА 204 МЕСТА С ЯЧЕЙКАМИ НА 12 ЧЕЛОВЕК	ТИПОВОЙ ПРОЕКТ I25-04I/I	ЛИСТ 2 СТРАНИЦА 3
---	-----------------------------	----------------------

В2БА СТРОИТЕЛЬНЫЕ КОНСТРУКЦИИ И ИЗДЕЛИЯ

Конструктивная схема с поперечными несущими стенами и опиранием панелей перекрытий на две стороны

Фундаменты - ленточные, фундаментные блоки по серии I.II2-5 вып.3
Типоразмеров - 16

Стены наружные - однослойные легкобетонные панелями толщ.350 мм
Типоразмеров - 16

Стены внутренние - сборные панели из тяжелого бетона, толщ.160 мм
Типоразмеров - 9

Перекрытия - из тяжелого бетона, многопустотные панели, толщ.220 мм
Типоразмеров - 7

Перегородки - сборные гипсообетонные панели, толщ.80 мм (вариант керамзитобетонные панели). В санузлах - сборные железобетонные
Типоразмеров - 10

Санузлы - россыпью

Лестницы - сборные железобетонные, площадки с лицевой поверхностью, выполненной мозаичным покрытием
Типоразмеров - 4

Балконы - железобетонные плоские плиты, толщ.100-120 мм, ограждения железобетонные
Типоразмеров - 1

Плита лифтовая - железобетонные объемные блоки
Типоразмеров - 1

Покрытие - легкобетонные плиты, толщ.250 мм
Типоразмеров - 4

Крыша - с теплым чердаком и внутренним водостоком

Кровля - рулонная 4-х слойная

Двери наружные - по серии I-I36-II, часть I, остекленные и щитовые.
Типоразмеров - 3

Двери внутренние - щитовой конструкции и остекленные по серии I.I36-I0
Типоразмеров - 5

Окна и балконные двери - спаренные и раздельные по ГОСТу I1214-78 (вариант с тройным остеклением по ГОСТу I6289-80)
Типоразмеров - 5

Встроенное оборудование - шкафы, по серии I.I72-4

Полы - линолеум, мозаичная плитка, керамическая плитка

Наибольшая масса монтажного элемента - 6т (панель внутренней стены)

Н5УА

ОТДЕЛКА
НАРУЖНАЯ

Заводская отделка панелей наружных стен декоративным бетоном (варианты - керамической или стеклянной плиткой; окраска бетонной поверхности кремнеорганическими красками)

ВНУТРЕННЯЯ

В комнатах и передних - клеевая покраска цветная светлых тонов, в кухнях и передних перед кухнями - масляная покраска с отступом от потолка 5 см, в душевых - панели из глазурованной плитки высотой 1,8 м выше высококачественная окраска, в санузлах - масляная покраска, в общих коридорах - вододисперсионная покраска светлых тонов.

С3ГА

ИНЖЕНЕРНОЕ ОБОРУДОВАНИЕ

Водопровод - хозяйственно-питьевой, расчетный напор у основания стояка 32 м

Канализация - хозяйственно-бытовая в городскую сеть; водосток внутренний в сторону оом Ас

Отопление - водяное центральное, "система однотрубная с радиаторами типа "М140-А0" (вариант конвекторы "Комфорт") для расчетных температур -20°, -25°, -30°, -35°, -40°C. Температура теплоносителя 105-70°C

Вентиляция - естественная, из кухонь 8,9 этажей - принудительная.

Горячее водоснабжение - от внешней сети, расчетный напор у основания стояков 36 м

Электрообеспечение - от внешней сети, напряжение 380/220В, электроплиты.

Освещение - лампами накаливания (вариант с люминесцентным освещением)

Устройства связи - радиотрансляция, коллективные телеантенны, телефонные вводы.

Лифт пассажирский - грузоподъемностью 320 кг

Мусоропровод - с камерой на I этаже со сменным контейнером

С2ЕВ

ОСНАЩЕНИЕ ЗДАНИЯ

Оборудование кухонь, санузлов и душевых - электроплиты, мойки, умывальники, унитазы, поддоны

Ж30В СКОРОСТНОЙ НАПОР ВЕТРА - $\frac{45 \text{ кгс/м}^2}{0,44 \text{ кПа}}$

Ж2СО СТЕПЕНЬ ОГНЕСТОЙКОСТИ - ВТОРАЯ

Ж18В РАСЧЕТНАЯ ТЕМПЕРАТУРА НАРУЖНОГО ВОЗДУХА
МНТС 20, 25, 30, 35, 40°C

Г2ВВ КЛИМАТИЧЕСКИЕ РАЙОНЫ И ПОДРАЙОН СССР
II, III, IV

Ж3НВ ВЕС СНЕГОВОГО ПОКРОВА - $\frac{150 \text{ кгс/м}^2}{1,47 \text{ кПа}}$

Г18Ф ОРИЕНТАЦИЯ - ШИРОТНАЯ

Г2ЕЕ ИНЖЕНЕРНО-ГЕОЛОГИЧЕСКИЕ УСЛОВИЯ - ОБЫЧНЫЕ

9-ЭТАЖНАЯ БЛОК-СЕКЦИЯ ОБЩЕЖИТИЯ ДЛЯ РАБОЧИХ И СЛУЖАЩИХ НА 204 МЕСТА С ЯЧЕЙКАМИ НА 12 ЧЕЛОВЕК	ТИПОВОЙ ПРОЕКТ I25-041/1	Лист 2 Страница 4
--	-----------------------------	----------------------

Наименование	Всего	На 1м2 приведен- ной об- щей пло- щади	Наименование	Всего	На 1м2 приве- денной общей площади
VII A СТОИМОСТЬ			V4KA ЭКСПЛУАТАЦИОННЫЕ ПОКАЗАТЕЛИ		
V4IB Общая сметная стоимость тыс. руб. 299,25	0,14		V4KI Расход воды: л/сек	1,00	-
V4IL в том числе строительно-монтажных работ	254,72	0,12	V4KI холодная горячая	1,10	-
V4IO оборудования	44,53	-	V4KI Канализацион-ные стоки	2,10	-
общая сметная сто- имость на 1м2	1456,27	0,68	V4KI Тепла квт/ч квт	325185 377,6	-
V4JA ТРУДОВЫЕ			в том числе: на отопление	140185 163,0	-
V4JF Построечные гру- довые затраты чел.дн 4296,7	1,98		на горячее водоснабжение	185000 214,6	-
V4KA РАСХОДЫ			Тепла на отоп- ление 1м2 об- щей площади	-	65,8 0,078
V4KB Расход строительных материалов			V4KK Потребная элек- трическая мощ- ность кВт	106,0	-
Цемент т 574,73	0,26		Эксплуатацион- ные затраты руб/год	17615	8,15
Цемент, приведен- ный к марке M400	552,9	0,25	ТЕХНИЧЕСКИЕ ХАРАКТЕРИСТИКИ		
в том числе:			G3M6 Объем строи- тельного м3	9987,70	4,62
на сборные изделия	486,01	0,22	в том числе: подземной части	15,20	-
Сталь	53,96(3,71)	0,024	Площадь застройки м2	370,99	-
Сталь, приведен- ная к классу A-I и C38/23	73,36	0,034	G3OI Приведенная общая	2162,13	-
в том числе: на сборные изделия	69,65	-	G3OB общая	2135,13	-
Бетон и железобетон м3 1773	0,82		G3OK жилая	1225,87	0,57
в том числе			летних помещений	27,00	-
сборный	1773	-	площадь неэквартирных помещений	120,63	-
тяжелый	1008	-			
легкий	765	-			
Лесоматериалы	69,0	0,032			
Лесоматериалы, при- веденные к кругло- му лесу м3 85,0	0,04				
Кирпич тыс.шт. 21,85	-				
Масса конструк- ций и материа- лов т 3356	1,55				
Масса надземной части (от ядра перекрытия тех- нического под- полья)	2982	1,38			

ДОПОЛНИТЕЛЬНЫЕ ДАННЫЕ

Кроме настоящего проекта разработана 9-этажная блок-секция общежития для рабочих и служащих на 192 места ячеек на 12 человек (с помещениями хозяйственно-бытового назначения в 1-ом этаже) - тип.пр. И25-040/1, 9-этажная блок-секция общежития для рабочих и служащих на 192 места с ячейками на 12 человек (с помещениями культурно-массового назначения в 1-ом этаже) - тип.пр. И25-039/1, 9-этажная блок-секция общежития для рабочих и служащих на 244 места с ячейками на 3 и 4 человека - тип.пр. И25-042/1

Из них komponуются общежития, вместимостью 588 чел., 628 чел. и 832 чел. Для общежитий на 600-800 человек разработан 2-этажный блок-обслуживания - тип.пр. Б271-28-125(75)-8

Показатели приведены для варианта блок-секции с элементами блокировки ЗБ-1С, ЗБ-5С для условий строительства при расчетной температуре наружного воздуха -30°C, с ленточными фундаментами, однослойными кирпичными, толщиной 350 мм.

9-ЭТАПНАЯ БЛОК-СЕКЦИОН ОБЪЕДИНЕНИЯ ДЛЯ РАБОЧИХ И ЖУЛАНОВ НА 204 МЕСТА С ЯЧЕЙКАМИ НА 12 ЧЕЛОВЕК	ТИПОВОЙ ПРОЕКТ I25-041/1	ЛИСТ 3 СТРАНИЦА 5
---	-----------------------------	----------------------

В7ЕА СОСТАВ ПРОЕКТИВНОЙ ДОКУМЕНТАЦИИ

- Часть 0 -Общая часть
раздел 0-1 -Общая характеристика проекта
- Часть 01 -Архитектурно-строительные черте-
жи ниже отметки 0.00
раздел 01-1 -Здания с ленточными фундамен-
тами
- Часть 1 -Архитектурно-строительные
чертежи ниже отметки 0.00
- Часть 2 -Отопление и вентиляция (на-
греватель с радиаторами и конве-
торами)
раздел 2-1 -Выявляет с параметрами тепло-
носителя 1050-700С
- Часть 3 -Водоснабжение, канализация, во-
достоки ниже отметки 0.
- Часть 5 -Электрооборудование
- Часть 6 -Самодетичные устройства
- Часть 8 -С и е т и
- Часть 9 -Узлы и детали
раздел 9-2 -Монтажные узлы и детали
раздел 9-36-Монтажные узлы и детали
- Часть 10 -Изделия заводского изготовле-
ния
раздел 10.1-59 -Наружные стеновые панели
опорной разреза из
бетонной плиты толщиной
300,350 и 400 мм.Панели
на рисунке.Рабочие черте-
жи изделий
- раздел 10.2-6 -Внутренние стеновые панели
- раздел 10.9-1 -Изделия нулевого цикла
- раздел 10.3-9 -Многопустотные панели по-
разрезам шириной 2390 мм
- раздел 10.3-7 -Многопустотные панели по-
разрезам шириной 2390 мм
- раздел 10.3-23 -Многопустотные панели по-
разрезам шириной 2390 мм

- раздел 10.4-1 -Прочие сборные изделия
из тяжелого бетона
- раздел 10.4-4 -Прочие сборные изделия
(железобетонные, металличе-
ские, деревянные)
- раздел 10.4-30 -Прочие изделия
- раздел 10.5-13 -Перегородки
- раздел 10.5-1 -Перегородки и изделия
пола
- раздел 10.6-1 -Деревянные изделия
- раздел 10.6-17 -Деревянные изделия
- раздел 10.7-1 -Металлические изделия
- раздел 10.12-20 -Дополнительные изделия
- раздел 10.13-14 -Калькуляция стоимости
железобетонных изделий
- Серия 88
- Часть 10
- раздел 10.8-1 -Мусораспределитель III-3, черте-
жи унифицированных камер
мусораспределения УМ-1 и
общие чертежи мусораспро-
вода

Объем проектных материалов, приведенных к формату II - 479 форматок

- В7БА АВТОР ПРОЕКТА Конструкторское бюро по железобетону им.А.А.Якушева Гострой РСФСР,
Москва 109088, 1-я ул.Машиностроения, дом 5
- В7НА УТВЕРЖДЕНИЕ Утвержден Гостроем РСФСР приказом №23 от 19.12.78г
Выдан в действие Конструкторским бюро по железобетону им.А.А.Якушева
приказом № 224 от 10.12.82г.
- В7КА ПОСТАВЩИК ЦПБ, 125878, Москва А-445, Садовники ул., 22

Лист. 5 18446
Котел.л.5 047362

И. КОНСТРУКТОРА
ПРОЕКТА

И. КОНСТРУКТОРА
ПРОЕКТА