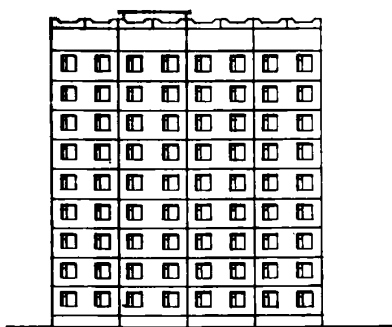
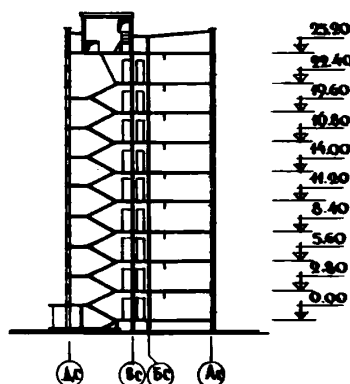


<b>СССР</b>	<b>СТРОИТЕЛЬНЫЙ КАТАЛОГ</b> <b>ЧАСТЬ 2</b> <b>ТИПОВЫЕ ПРОЕКТЫ ПРЕДПРИЯТИЙ, ЗДАНИЙ И СООРУЖЕНИЙ</b>	<b>ТИПОВОЙ ПРОЕКТ</b> <b>125-040/1</b> <b>У/Ж 728.2.011.269:691-413</b>
<b>ЦИТП</b>	<b>9-ТИ ЭТАЖНАЯ БЛОК-СЕКЦИЯ ОБЩЕЖИТИЯ ДЛЯ РАБОЧИХ И СЛУЖАЩИХ НА 192 МЕСТА С ЯЧЕЙКАМИ НА 12 ЧЕЛОВЕК (С ПОМЕЩЕНИЯМИ ХОЗЯЙСТВЕННО-БЫТОВОГО НАЗНАЧЕНИЯ В 1-ОМ ЭТАЖЕ)</b>	<b>ОХСН</b>
<b>ИЮНЬ</b> <b>1983</b>		<b>НА 3-х ЛИСТАХ</b> <b>НА 5-ти СТРАНИЦАХ</b> <b>СТРАНИЦА I</b>

ФАСАД 1с-7с

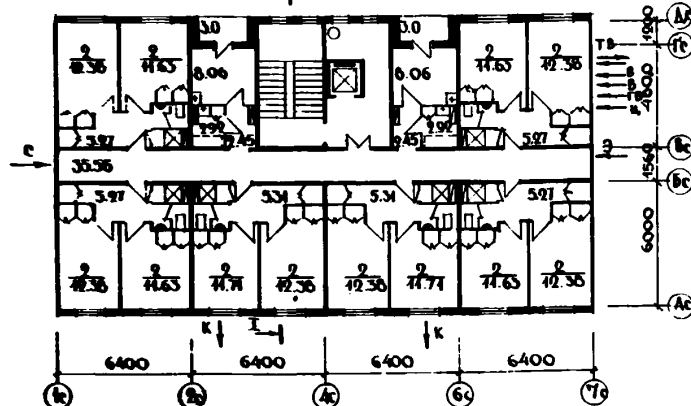


РАЗРЕЗ I-I

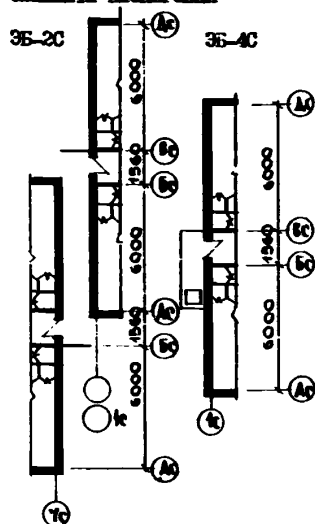
ПЛАН ТИПОВОГО ЭТАЖА  
НЕИЗМЕНЯЕМАЯ ЧАСТЬ

3Б-4С

3Б-2С



ЭЛЕМЕНТЫ БЛОК-СЕКЦИИ



ЭКСПЛИКАЦИЯ ЖИЛЫХ КОМНАТ

Жилые комнаты	Количество	Площадь, м <sup>2</sup> жилья
на 2 чел.	96	12,38
на 2 чел.	96	11,67



9-ТИ ЭТАЖНАЯ БЛОК-СЕКЦИЯ ОБЩЕЖИТИЯ ДЛЯ РАБОЧИХ И СЛУЖАКИ НА 19 МЕСТА С ЯЧЕЙКАМИ НА 12 ЧЕЛОВЕК (С ПОМЕЩЕНИЯМИ ХОЗЯЙСТВЕННО-БЫТОВОГО НАЗНАЧЕНИЯ В I-ОМ ЭТАЖЕ)	ТИПОВОЙ ПРОЕКТ I25-040/I	ЛИСТ 2 СТРАНИЦА 3
---	-----------------------------	----------------------

## ДЖА СТРОИТЕЛЬНЫЕ КОНСТРУКЦИИ ИЗДЕЛИИ

Конструктивная схема с поперечными несущими стенами и опиранием панелей перекрытий на две стороны

Фундаменты - ленточные, фундаментные блоки по серии I.II2-5 вып.3  
Типоразмеров - I6

Стены наружные - однослойные : железобетонные панели, толщ.360 мм  
Типоразмеров - I6

Стены внутренние - сборные панели из тяжелого бетона, толщ.160 мм  
Типоразмеров - 9

Перекрытия - из тяжелого бетона, многопустотные панели, толщ.220 мм  
Типоразмеров - 7

Перегородки - сборные железобетонные панели, толщ.80мм (вариант керамзитобетонные панели). В санузлах - сборные железобетонные  
Типоразмеров - IO

Санузлы - розсыпы

Лестницы - сборные железобетонные, площадки с лицевой поверхности, выложенной мозаичным покрытием  
Типоразмеров - 4

Балконы - железобетонные плоские плиты, толщ.100-120 мм. Отграждения железобетонные  
Типоразмеров - I

Плита лифтовая-железобетонные объемные блоки  
Типоразмеров - I

Покрытие - железобетонные плиты, толщ.250 мм  
Типоразмеров - 4

Крыша - с теплым чердаком и внутренним водостоком

Кровля - рулонная 4-х слойная

Двери наружные - по серии I.I36-II, часть I, остекленные и нетовые  
Типоразмеров - 3

Двери внутренние - типовые конструкции и остекленные по серии I.I36-IO  
Типоразмеров - 5

Окна и балконные двери - сварные и раздельные переплеты по ГОСТу II214-78(вариант с тройным остеклением по ГОСТу16269-80)  
Типоразмеров - 4

Встроенное оборудование - шкафы, по серии I.I72-4

Полы - линолеум, мозаичная плитка, керамическая плитка

Наибольшая масса монтажного элемента - 6т (панель внутренней стены)

J308 СКОРОСТНОЙ НАПОР ВЕТРА -  $45 \text{ кгс/м}^2$   
 $0,44 \text{ м/с}$

R2CO СТЕПЕНЬ ОГНЕУСТОЙКОСТИ - ВТОРАЯ

W63 РАСЧЕТНАЯ ТЕМПЕРАТУРА НАРУЖНОГО ВОЗДУХА МЕНЕЕ 20, 25, 30, 35, 40°C

G2D3 КЛИМАТИЧЕСКИЕ РАЙОНЫ И ПОДРАЙОН СССР II, III, IV

## W50 A ОТДЕЛКА НАРУЖНАЯ

Заводская отделка панелей наружных стен декоративным бетоном (варианты - керамической или стеклянной плиткой; окраска бетонной поверхности кремнеорганическими красками)

## ВНУТРЕННЯЯ

В комнатах и передних - клеевая покраска цветная светлых тонов, в кухнях и передних перед кухнями - масляная покраска с отступом от потолка 5 см, в душевых панелях из глазурованной плитки высотой 1,8 м, в ванных высококачественная окраска, в санузлах - масляная покраска, в общих коридорах водоэмульсионная покраска светлых тонов.

## C3G A ИНЖЕНЕРНОЕ ОБОРУДОВАНИЕ

Водопровод - хозяйственно-питьевой, расчетный напор у основания стояков 32 м

Канализация - хозяйственно-бытовая в городскую сеть; водосток внутренний в сторону оси Ас

Отопление - водяное центральное, система однотрубная с радиаторами типа "M140-A0" (вариант конвекторы "Комфорт") для расчетных температур - 200, 250, 300, 350, 400°C.  
Температура теплоносителя 105°-70°C

Вентиляция - естественная, из кухни 8,9 этажей - принудительная

Горячее водоснабжение - от внешней сети, расчетный напор у основания стояков 36 м

Электрообеспечение - от внешней сети, напряжение 380/220 В, электроплиты

Освещение - лампами накаливания (вариант с люминесцентным освещением)

Устройство связи - радиотрансляция, коллективные телефоны, телефонные входы

Лифт-пассажирский грузоподъемностью 320 кг

Мусоропровод - с камерой на I этаже со смешным контейнером

## C3E D ОСНАЩЕНИЕ ЭТАЖИ

Оборудование кухонь, санузлов и душевых - электроплиты, мойки, умывальники, унитазы, поддоны.

J3W6 ВЕС СНЕГОВОГО ПОКРОВА -  $150 \text{ кгс/м}^2$   
 $1,47 \text{ м/с}$

G2W- ОРИЕНТАЦИЯ - ШИРОТАЯ

G2E1 ИНЖЕНЕРНО-ГЕОЛОГИЧЕСКИЕ УСЛОВИЯ - ОБЫЧНЫЕ

9-ТИ ЭТАЖНАЯ БЛОК-СЕКЦИЯ ОБЩЕЖИТИЯ ДЛЯ РАБОЧИХ И СЛУЖАЩИХ НА 192 МЕСТА С ЯЧЕЙКАМИ НА 12 ЧЕЛОВЕК (С ПОМЕЩЕНИЯМИ ХОЗЯЙ- СТВЕННО-БЫТОВОГО НАЗНАЧЕНИЯ В I-ОМ ЭТАЖЕ)	ТИПОВОЙ ПРОЕКТ 125-040/1	ЛИСТ 2 СТРАНИЦА 4
---	-----------------------------	----------------------

Наименование	Всего	На 1м2 приве- денной общей площади	Наименование	Всего	На 1м2 приве- денной общей площади
VIIA СТОИМОСТЬ			V4KA ЭКСПЛУАТАЦИОННЫЕ ПОКАЗАТЕЛИ		
VIIБ Общая сметная стоимость тыс. руб. 299,75	0,13		V4KH Расход воды: л/сек		
VIIВ в том числе строительно-монтажных работ: тыс. 256,71	0,12		V4KI Канализационные стоки		
VIIО оборудования тыс. 43,04	-		V4KH Тепла ккал/ч кВт		
VIIA Общая сметная стоимость на I место " 1551,67	0,71		V4KH в том числе: то же		
VIIA ТРУДОЕМКОСТЬ			V4KH на отопление		
VIIБ Построечные трудоемкие затраты чел.дн. 4354,94	1,98		V4KH на горячее водоснабжение		
VIIA РАСХОДЫ			V4KH Тепла на отопление 1м2 общей площади		
VIIБ Расход строительных материалов			V4KH Потребная электротехническая мощность кВт		
VIIБ Цемент т 584,83	0,26		V4KH эксплуатационные затраты руб/год		
VIIБ Цемент, приведенный к марке М-400	562,9	0,25	ТЕХНИЧЕСКИЕ ХАРАКТЕРИСТИКИ		
VIIБ в том числе: на сборные изделия	496,39	0,22	G3NB Объем строительных		
VIIБ Сталь " 53,96(3,71)	0,024		G3NB в том числе: подземной части		
VIIБ Сталь, приведенная к классам А-I и С38/23	73,36	0,033	G3OC Площадь застройки		
VIIБ в том числе: на сборные изделия	69,65	-	G3OI приведенная общая		
VIIБ Бетон и железобетон м3	1766,0	0,800	G3OB общая		
VIIБ в том числе: сборный тяжелый	1001,0	-	G3OK жилая		
VIIБ легкий " 765,0	-		G3OK летних помеще-ний		
VIIБ Лесоматериалы " 69,0	0,031		G3OK Площадь внеквартирных помещений		
VIIБ Лесоматериалы, приведенные к круглому лесу м3	85,0	0,04			
VIIБ Кирпич тыс.шт. 19,7	-				
VIIБ Масса конструктив и материа-лов т	3349	1,52			
VIIБ Масса надземной части(от низа на-крытия техна-ческого подполья) т	2975	1,36			

## ДОПОЛНИТЕЛЬНЫЕ ДАННЫЕ

Кроме настоящего проекта разработана 9-этажная блок-секция общежития для рабочих и служащих на 192 места с ячейками на 12 человек (с помещениями культурно-массового назначения в I-ом этаже) - тип.пр. 125-039/1, 9-этажная блок-секция общежития для рабочих и служащих на 204 места с ячейками на 12 человек - тип.пр. 125-041/1, 9-этажная блок-секция общежития для рабочих и служащих на 244 места с ячейками на 3 и 4 человека - тип.пр. 125-042/1

Из них комплектуются общежития вместимостью 588 чел., 628 чел. и 832 чел. для общежитий на 600-800 человек разработан 2-этажный блок-обслуживания - тип.пр. 271-28-125(75)-8

Показатели приведены для варианта блок-секции с элементами блокировки ЗБ-2С и ЗБ-4С, для условий строительства при расчетной температуре наружного воздуха -30°C, с ленточными фундаментами, однослойными панелями, толщиной 350 мм.

3-ТИ ЭТАЖНАЯ БЛОК-СЕКЦИЯ ОБЩЕСТВЕНАЯ ДЛЯ РАБОЧИХ И СЛУЖАЩИХ  
НА 192 МЕСТА С ЯЧЕЙКАМИ НА 12 ЧЕЛОВЕК (С ПОМЕЩЕНИЯМИ ХОЗЯЙ-  
СТВЕННО-БЫТОВОГО НАЗНАЧЕНИЯ В I-ОМ ЭТАЖЕ)

ТИПОВОЙ ПРОЕКТ  
I25-040/I

ЛИСТ 3  
СТРАНИЦА 5

# Б7/А СОСТАВ ПРОЕКТНОЙ ДОКУМЕНТАЦИИ

Часть 0 — Общая часть  
раздел 0-1 — Общая характеристика проекта

Часть 01 — Архитектурно-строительные чер-  
тежи ниже отметки 0.00  
раздел 01-1 — Здание с ленточными фундамен-  
тами

Часть 1 — Архитектурно-строительные чер-  
тежи выше отметки 0.00

Часть 2 — Отопление и вентиляция (вари-  
ант с радиаторами и конвекто-  
рами)  
раздел 2-1 — вариант с параметрами теплоно-  
сителя 1050-700С

Часть 3 — Водоснабжение, канализация, во-  
достоки выше отметки 0

Часть 5 — Электрооборудование

Часть 6 — Слаботочные устройства

Часть 7 — Задание заводу изготовителю

Часть 8 — С м е т и

Часть 9 — Узлы и детали  
раздел 9-2 — Монтажные узлы и детали

раздел 9-36 — Монтажные узлы и детали

Часть 10 — Изделия заводского изготовле-  
ния

раздел 10.1-59 — Наружные стеновые панели  
однорядной разрезки из  
легкого бетона толщиной  
300, 350 и 400 мм.  
Покольные панели.  
Рабочие чертежи изделий

раздел 10.2-6 — Внутренние стеновые  
панели

раздел 10.9-1 — Изделия кулевого  
цикла

раздел 10.3-9 — Многоспустные панели  
перекрытия шириной  
2390 мм

раздел 10.3-7 — Многоспустные панели  
перекрытия шириной  
2390 мм

раздел 10.3-23 — Многоспустные панели  
перекрытия шириной  
2390 мм

Объем проектных материалов, приведенных к формату II — 517 форматок

Б7/А АВТОР ПРОЕКТА Конструкторское бюро по железобетону им. А.А. Якушева  
Госстроя РСФСР, Москва 109088, 1-ая ул. Машиностроения дом 5

Б7/А УТВЕРЖДЕНИЕ Утвержден Госстроем РСФСР приказ № 8-23 от 19.12.78г

Введен в действие Конструкторским бюро по железобетону  
им. А.А. Якушева. приказ № 224 от 10.12.82г.

Б7/А ПОСТАВЩИК ЦИП, 125878, Москва А-445, Смольная ул., 22

раздел 10.4-1

— Прочие сборные изделия  
из тяжелого бетона

раздел 10.4-4

— Прочие сборные изделия  
(железобетонные, метал-  
лические, деревянные)

раздел 10.4-30

— Прочие изделия

раздел 10.5-13

— Перегородки

раздел 10.5-1

— Перегородки и изделия  
пола

раздел 10.6-1

— Деревянные изделия

раздел 10.6-17

— Деревянные изделия

раздел 10.7-1

— Металлические изделия

раздел 10.12-20

— Дополнительные изделия

раздел 10.13-14

— Расчеты стоимости  
железобетонных изделий

Серия 83

Часть 10

раздел 10.8-1

— Мусоропровод, МП-3,  
чертежи унифицирован-  
ных камер мусороудале-  
ния УМ-1 и общие чер-  
тежи мусоропровода

ИЗ КОНСТРУКТОР-  
СКОГО БЮРО  
ПО ЖЕЛЕЗОБЕ-  
ТОНУ

ИЗ КОНСТРУКТОР-  
СКОГО БЮРО  
ПО ЖЕЛЕЗОБЕ-  
ТОНУ

ИЗ КОНСТРУКТОР-  
СКОГО БЮРО  
ПО ЖЕЛЕЗОБЕ-  
ТОНУ

ИЗ КОНСТРУКТОР-  
СКОГО БЮРО  
ПО ЖЕЛЕЗОБЕ-  
ТОНУ

ИЗ КОНСТРУКТОР-  
СКОГО БЮРО  
ПО ЖЕЛЕЗОБЕ-  
ТОНУ

Изд. № 18445

Изд. № 047361