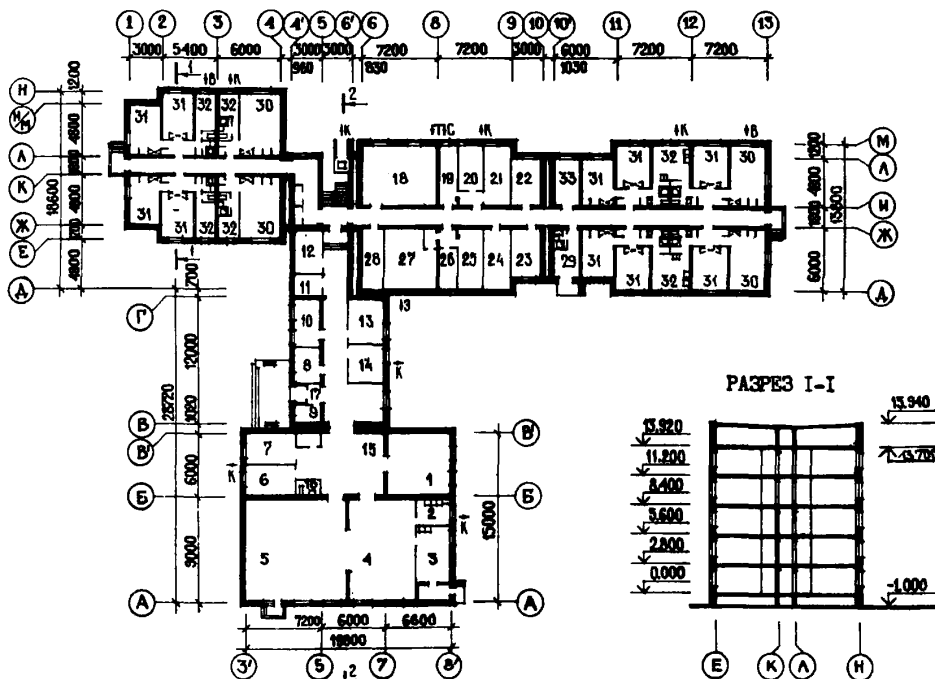


<p><b>СССР</b></p>	<p>СТРОИТЕЛЬНЫЙ КАТАЛОГ ЧАСТЬ 2 ТИПОВЫЕ ПРОЕКТЫ ПРЕДПРИЯТИЙ, ЗДАНИЙ И СООРУЖЕНИЙ</p>	<p>ТИПОВОЙ ПРОЕКТ I64-87-119пв.2 УДК 728.4.265:691.421-431:624.131.63</p>
<p><b>ЦИТП</b></p>	<p>ПЯТИЭТАЖНОЕ ОБЪЕДИНЕНИЕ ДЛЯ РАБОЧИХ И СЛУЖАВЩИХ НА 232 МЕСТА</p>	<p><b>ОХОО</b></p>
<p>МАЙ 1984</p>		<p>На 4-х листах На 7-ми страницах Страница I</p>

ФАСАД I-13



ПЛАН ПЕРВОГО ЭТАЖА

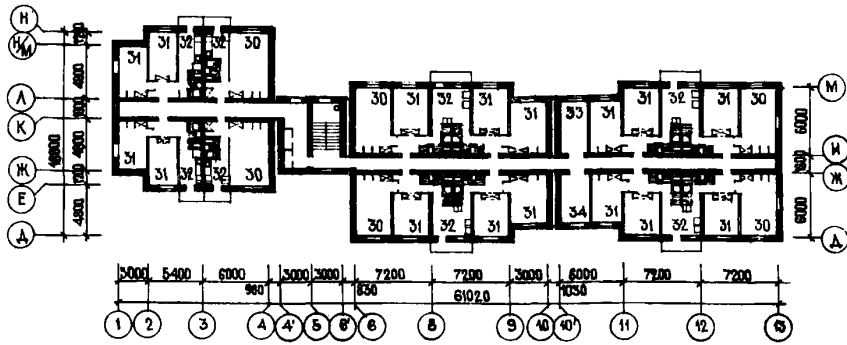


ЭКСПЛИКАЦИЯ ПОМЕЩЕНИЙ

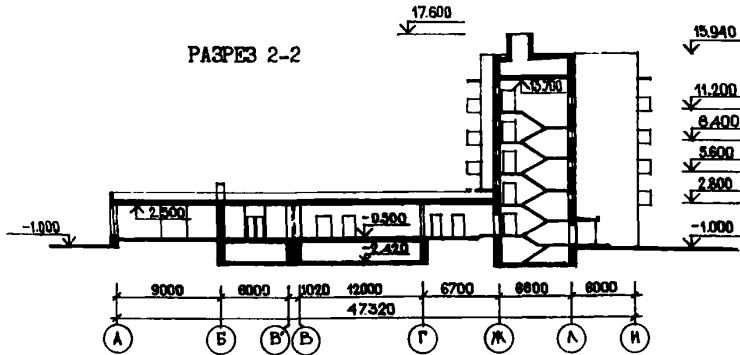
Но-мер	Наименование	Площадь м <sup>2</sup>	Но-мер	Наименование	Площадь м <sup>2</sup>
1.	Спортивный зал	35,06	9.	Комната для вахтера	3,80
2.	Моечная	7,46	10.	Парикмахерская	11,06
3.	Догодочная	13,81	11.	Радиозула	5,41
4.	Буфет	56,66	12.	Помещение для сушки одежды и обуви	11,31
5.	Зал для культурно-массовых мероприятий	60,98	13.	Промежный пункт химчистки	13,26
6.	Комната для занятий в кружках	13,21	14.	Промежный пункт ремонта обуви	12,57
7.	Комната для занятий в кружках	12,00	15.	Вестибюль	53,88
8.	Фотолаборатория	8,45	16.	Санузла	3,40

ПЯТИЭТАЖНОЕ ОБЩЕЖИТИЕ ДЛЯ РАБОЧИХ И СЛУЖАЩИХ НА 232 МЕСТА	ТИПОВОЙ ПРОЕКТ 164-87-119пв.2	Лист I Страница 2
--	----------------------------------	----------------------

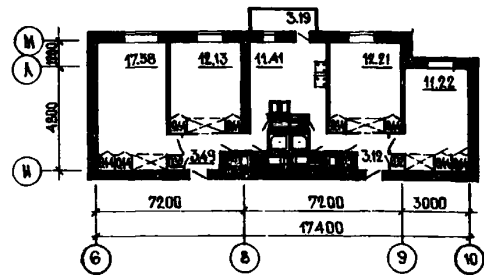
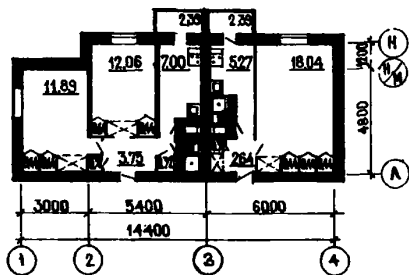
ПЛАН ТИПОВОГО ЭТАЖА



РАЗРЕЗ 2-2



ФРАГМЕНТЫ ПЛАНОВ ЖИЛЫХ БЛОКОВ



ЭКСПЛИКАЦИЯ ПОМЕЩЕНИЙ

Но- мер	Наименование	Площадь м <sup>2</sup>	Но- мер	Наименование	Площадь м <sup>2</sup>
17.	Тамбур	4,45	26.	Кладовая для грязного белья	6,40
18.	Комната отдыха	38,78	27.	Кладовая для хранения личных вещей	25,92
19.	Мастерская слесаря и сантехника	9,32	28.	Электрощитовая	12,57
20.	Сушильная, гладильная	10,06	29.	Изолятор	8,80
21.	Постирочная	15,90	30.	Комната на 3 человека	498,72
22.	Кладовая чистого белья	12,97	31.	Комната на 2 человека	891,28
23.	Комната коменданта	12,97	32.	Кухня	268,73
24.	Комната для занятий	15,90	33.	Холл	11,39
25.	Кладовая для спортивного инвентаря	12,85	34.	Комната для занятий	11,39

ПЯТИЭТАЖНОЕ ОБЩЕЖИТИЕ ДЛЯ РАБОЧИХ И СЛУЖАЩИХ НА 232 МЕСТА	ТИПОВОЙ ПРОЕКТ I64-87-II9пв.2	Лист 2 Страница 3
--	----------------------------------	----------------------

## D2BA СТРОИТЕЛЬНЫЕ КОНСТРУКЦИИ И ИЗДЕЛИЯ

## ЖИЛОЙ БЛОК

Конструктивная схема с продольными несущими стенами и опиранием панелей на продольные стены

Фундаменты - ленточные, на просадочных грунтах - монолитные железобетонные, на подрабатываемых территориях - сборные железобетонные плиты по серии I.II2-5, вып.1,2,4  
Типоразмеров - 6

Цоколь и стены подполья - сборные бетонные блоки по ГОСТ I3579-78  
Типоразмеров - 6

Стены наружные и внутренние - кирпичные

Перекрытия - железобетонные круглопустотные панели по серии I.I4I-I, вып.11,12,58  
Типоразмеров - 5  
и плоские железобетонные плиты по серии 87  
Типоразмеров - 3

Перегородки - крупнопанельные гипсобетонные по серии 87  
Типоразмеров - 8  
В санузлах - шлакобетонные панели по серии 87  
Типоразмеров - 6  
Вариант - из сухой штукатурки, серия I.I3I-16, вып.4

Лестницы - сборные железобетонные площадки по серии I.I52-3, вып.2  
Типоразмеров - I  
марши по серии I.I5I-I, вып.1  
Типоразмеров - I

Балконы - железобетонные плиты по серии I.I37-3, вып.1  
Типоразмеров - 2

Ограждение балконов - асбестоцементное /варианты - металлическое, армированное/  
Типоразмеров - 3

Покрытие - железобетонные ребристые панели по серии I.I65-6, вып.1,2,3,4  
Типоразмеров - 5

Крыша - с полупроходным чердаком и внутренним водостоком

Кровля - рулонная из 3-х слоев рубероида марок РКМ-350Б, РКМ-350В на битумной мастике

Двери наружные - по ОСТ 20-3-78 остекленные и щитовые  
Типоразмеров - 4

Двери внутренние - остекленные и щитовые по ГОСТ 6629-74\*  
Типоразмеров - 5

Окна со спаренными переплетами по ГОСТ II2I4-78 /вариант с отдельными переплетами, вариант - стеклопакеты/  
Типоразмеров - 8

Встроенное оборудование - шкафы, антресоли по серии 87, /раздел IO.5/

Полы - линолеум, керамическая плитка, паркет

Наибольшая масса монтажного элемента /панель перекрытия/ - 2,8 т

## H50A ОТДЕЛКА

## НАРУЖНАЯ

Кладка стен выполняется из лицевого кирпича с расшивкой швов. Отдельные участки штукатурятся или облицовываются керамической плиткой

## ВНУТРЕННЯЯ

В комнатах оклейка обоями или клеевая покраска, в местах установки санитарных приборов и в кухнях - частичная облицовка стен глазурованной плиткой, масляная окраска и клеевая покраска

## C33A ИНЖЕНЕРНОЕ ОБОРУДОВАНИЕ

Водопровод - хозяйственно-питьевой и противопожарный, расчетный напор на вводе в здание H=2I,23 м с учетом пожаротушения H = 27,26 м

Канализация - хозяйственно-бытовая в городскую сеть; водосток - внутренний с открытым выпуском в сторону оси "М" и "Н"

Отопление - водяное центральное, система однотрубная с пофасадным регулированием, с радиаторами типа M-I40-A0 для расчетных температур -15, -20, -25°C. Температура теплоносителя 105-70°C /Вариант с конвекторами "Комфорт-20"/

Вентиляция - естественная, из кухонь 4,5 этажей и из постирочной - вентиляторами "Самал"

Горячее водоснабжение - от внешней сети, расчетный напор на вводе в здание 22,94 м

Электроснабжение - от внешней сети, напряжение 380/220В

Освещение - лампами накаливания

Устройства связи - радиотрансляция, телефонизация, телевидение, пожарная сигнализация, оповещение о пожаре, сети местного радиовещания

Мусоропровод - с камерой на I этаже, со сменным контейнером по серии I.I89-4, вып.1

## C2BD ОСНАЩЕНИЕ ЗДАНИЯ

Оборудование кухонь и санузлов - электроплиты, мойки, унитазы, умывальники, душевые поддоны

ПЯТИЭТАЖНОЕ ОБЪЕДИНЕНИЕ ДЛЯ РАБОЧИХ И СЛУЖАЩИХ НА 232 МЕСТА	ТИПОВОЙ ПРОЕКТ I64-87-119пв.2	Лист 2 Страница 4
--	----------------------------------	----------------------

## 02BA СТРОИТЕЛЬНЫЕ КОНСТРУКЦИИ И ИЗДЕЛИЯ

## БЛОК ОБСЛУЖИВАНИЯ

Здание одноэтажное

Фундаменты - сборные железобетонные плиты по серии I.II2-5, вып.4 на просадочных грунтах и на подрабатываемых территориях  
Типоразмеров - I

Цоколь и стены подполья - сборные бетонные блоки по ГОСТ I3579-78 Типоразмеров - 8

Стены наружные и внутренние - кирпичные

Перекрытие и покрытие - железобетонные круглопустотные панели по серии I.I4I-1, вып.10,12,58 Типоразмеров - 5  
I.24I-1, вып.I Типоразмеров - 2

Перегородки - шлакобетонные камни

Крыша - совмещенная, невентилируемая

Кровля - рулонная из 4-х слоев рубероида марок РКМ-350Б, РКМ-350В на битумной мастике

Двери наружные - по ОСТ 20-3-78 остекленные и щитовые Типоразмеров - I

Двери внутренние - щитовой конструкции по ГОСТ 6629-74\* Типоразмеров - 4

Окна с раздельными переплетами по ГОСТ I1214-78 /вариант со сваренными переплетами, вариант - стеклопакеты/ Типоразмеров - 3

Полы - паркет, линолеум, узорчатая керамическая плитка, досчатый

Наибольшая масса монтажного элемента /панель перекрытия/ - 3, I т

## 050A ОТДЕЛКА

## НАРУЖНАЯ

Кладка стен выполняется из лицевого кирпича с расшивкой швов. Отдельные участки штукатурятся или облицовываются керамической плиткой

## ВНУТРЕННЯЯ

Мастичная покраска, высококачественная клеевая и масляная окраска, облицовка глазурированной плиткой, клеевая побелка

## 030A ИНЖЕНЕРНОЕ ОБОРУДОВАНИЕ

Водопровод - хозяйственно-питьевой и противопожарный. Расчетный напор на вводе в здание при хозяй.-питьевом водопроводе Н = 11,0 м, противопожарном Н = 16,0 м

Канализация - хозяйственно-бытовая в городскую сеть и производственная - после очистки в городскую сеть

Отопление - водяное, система однотрубная с конвекторами "Комфорт-20" и радиаторами типа М-140-40 для расчетных температур -15, -20, -25°C. Температура теплоносителя 105-70°C

Вентиляция - механическая и естественная

Горячее водоснабжение - из корпуса объединения. Расчетный напор на вводе в здание Н = 10,5 м

Электроснабжение - от внешней сети, напряжение 380/220В

Освещение - лампами накаливания и люминесцентными лампами

Устройства связи - радиотрансляция, телефонизация, пожарная сигнализация, звукофикация помещений и оповещение о пожаре

## 02ED ОСНАЩЕНИЕ ЗДАНИЯ

Оборудование кухонь и санузлов - электроплита, мойки, унитаз, умывальники, шкаф холодильный, прилавок-витрина охлаждаемый, электрокофеварка

Ж30В СКОРОСТНОЙ НАПОР ВЕТРА -  $\frac{45 \text{ кгс/м}^2}{0,44 \text{ кПа}}$

Ж31В ВЕС СНЕГОВОГО ПОКРОВА -  $\frac{70 \text{ кгс/м}^2}{0,69 \text{ кПа}}$

В2С0 СТЕПЕНЬ ОГНЕСТОЙКОСТИ - вторая

Ж1В0 РАСЧЕТНАЯ ТЕМПЕРАТУРА НАРУЖНОГО ВОЗДУХА - минус 15,20 /основное решение/, 25°C

01В0 ОРИЕНТАЦИЯ - широтная

02DD КЛИМАТИЧЕСКИЕ ПОДРАЙОНЫ УССР - ПВ, ШБ и ШВ

02ВВ ИНЖЕНЕРНО-ГЕОЛОГИЧЕСКИЕ УСЛОВИЯ - на просадочных грунтах и подрабатываемых территориях

ПЯТИЭТАЖНОЕ ОБЩЕЖИТИЕ ДЛЯ РАБОЧИХ И СЛУЖАЩИХ НА 232 МЕСТА	ТИПОВОЙ ПРОЕКТ 164-87-119пв.2	Лист 3 Страница 5
--	----------------------------------	----------------------

## Ж И Л О Й      Б Л О К

Наименование		На просадочных грунтах		На подрабатываемых территориях	
		Всего	На I м2 приведен. общей площади	Всего	На I м2 приведен. общей площади
<b>VIIA СТОИМОСТЬ</b>					
<b>VIIБ</b> Общая сметная стоимость	тыс.руб.	361,95	0,136	359,60	0,135
в том числе:					
<b>VIIВ</b> строительно-монтажных работ	"	315,14	0,119	312,79	0,118
<b>VIIГ</b> оборудования, мебели и инвентаря	"	46,81	0,018	46,81	0,018
<b>VIIД</b> Общая сметная стоимость на I место	руб.	1560		1550	
<b>VIIА ТРУДОЕМКОСТЬ</b>					
<b>VIIГ</b> Построечные трудовые затраты	чел.-дн.	8808,40	3,32	8650,49	3,26
<b>VIIА РАСХОДЫ</b>					
<b>VIIБ</b> Расход строительных материалов					
Цемент	т	471,91	0,18	448,1	0,17
Цемент, приведенный к марке М400	"	458,26/199,4/	0,17	434,08/157,7/	0,16
в том числе:					
на сборные изделия	"	258,86	0,10	276,38	0,10
Сталь	"	53,15/13,5/	0,020	55,7/11,3/	0,021
Сталь, приведенная к классам А-I и С38/2С	"	77,05	0,029	81,06	0,031
в том числе:					
на сборные изделия	"	57,46	-	64,67	-
Бетон и железобетон	м3	1272,00	0,48	1136,49	0,43
в том числе:					
монолитный:					
тяжелый	"	302,03	-	101,89	-
легкий	"	23,77	-	23,77	-
сборный:					
тяжелый	"	937,36	-	1001,99	-
легкий	"	8,84	-	8,84	-
Лесоматериалы		172,5	0,065	172,5	0,065
Лесоматериалы, приведенные к круглому лесу	"	232,3/7,62/	0,087	232,3/7,62 /	0,087
Кирпич	тыс.шт.	788,34	-	788,34	-
Масса конструкций и материалов	т	6731,69	2,54	6456,39	2,43
Масса надземной части /от низа перекрытия технического подполья/	"	5507,47	2,07	5507,47	2,07

В скобках указана потребность строительных материалов без учета расходов на изготовление сборных изделий и конструкций.

ПЯТИЭТАЖНОЕ ОБЪЕДИНЕНИЕ ДЛЯ РАБОЧИХ И СЛУЖАЩИХ НА 232 МЕСТА	ТИПОВОЙ ПРОЕКТ I64-87-119пв.2	Лист 3 Страница 6
--	----------------------------------	----------------------

## Б Л О К      О Б С Л У Ж И В А Н И Я

Наименование		На просадочных грунтах		На подрабатываемых территориях		
		Всего	На I м2 полезной площади	Всего	На I м2 полезной площади	
<b>VIIA СТОИМОСТЬ</b>						
VIIВ	Общая сметная стоимость	тыс.руб.	67,19	0,172	64,98	0,166
в том числе:						
VIIГ	строительно-монтажных работ		54,60	0,139	52,39	0,134
VIIО	оборудования, мебели и инвентаря	"	12,59	0,03	12,59	0,03
VIIВ	Общая сметная стоимость на I место	руб.	290		280	
<b>VIIA ТРУДОЕМКОСТЬ</b>						
VIIЖ	Построечные трудовые затраты	чел.-дн.	1405,33	3,59	1458,80	3,72
<b>VIIA РАСХОДЫ</b>						
<b>VIIВ Расход строительных материалов</b>						
	Цемент	т	86,6	0,22	79,5	0,20
	Цемент, приведенный к марке М400	"	80 /23/	0,20	73,5/16,5/	0,19
в том числе:						
	на сборные изделия	"	57	0,15	57	0,15
	Сталь	"	6,3/0,9/	0,016	6,3/0,9/	0,016
	Сталь, приведенная к классам А-I и С38/23	"	10,2	0,026	10,2	0,026
в том числе:						
	на сборные изделия	"	9,1	-	9,1	-
	Бетон и железобетон	м3	349,8	0,89	327,2	0,83
в том числе:						
	монолитный:					
	тяжелый	"	93,1	-	53,9	-
	легкий	"	1,2	-	1,2	-
	сборный:					
	тяжелый	"	237,5	-	254,1	-
	легкий	"	18	-	18	-
	Лесоматериалы	"	1725	0,044	19,00	0,049
	Лесоматериалы, приведенные к круглому лесу	"	25,01 /0,770 /	0,064	27,55/0,950/	0,070
	Кирпич	тыс.шт.	100,2	-	100,2	-
	Масса конструкций и материалов	т	1357,4	3,46	1263,2	3,22
	Масса надземной части /от низа перекрытия технического подполья/	"	829,7	2,12	829,7	2,12

В скобках указана потребность строительных материалов без учета расходов на изготовление сборных изделий и конструкций.

ПЯТИЭТАЖНОЕ ОБИЖИТИЕ ДЛЯ РАБОЧИХ И СЛУЖАЩИХ НА 232 МЕСТА	ТИПОВОЙ ПРОЕКТ I64-87-119лв.2	Лист 4 Страница 7
---	----------------------------------	----------------------

		ЖИЛОЙ БЛОК		БЛОК ОБСЛУЖИВАНИЯ	
		Всего	На 1м2 приведен. общей площади	Всего	На 1м2 полезной площади
V4KA	ЭКСПЛУАТАЦИОННЫЕ ПОКАЗАТЕЛИ				
	Расход				
V4KH	воды				
	холодной /с учетом пожаротушения/ горячей	л/сек.	3,47 1,26	- -	3,62 0,60
V4KI	Канализационные стоки	"	3,57	-	3,8
V4KN	Тепла	ккал/ч кВт	363030 422,12	-	118640 137,95
	в том числе:				
	на отопление	"	191730 222,94	- -	40340 46,90
	на вентиляцию	"	-	-	29300 34,07
	на горячее водоснабжение	"	171300 199,18	- -	49000 56,98
	Тепла на отопление 1м2 общей площади	"	73,0 0,84	- -	103,0 0,12
V4KK	Потребная электрическая мощность	кВт	181,9	-	30
	Эксплуатационные затраты п. в.	руб/год	22928 22768	8,64 8,57	5092 5028
G3NB	ТЕХНИЧЕСКИЕ ХАРАКТЕРИСТИКИ				
	Объем строительный в том числе:	м3	11922	4,49	1871
	подземной части	"	285	-	194
G3OC	Площадь застройки	м2	831	-	542
G3OI	Приведенная общая	"	2655	-	-
G3OB	Общая/полезная/ в том числе:	"	2633,32	-	391,64
	Помещения обслуживания	"	293	-	-
G3OK	Жилая	"	1390	0,52	-
	Летних помещений	"	86,16	-	-
	Площадь внеквартирных помещений	"	427,88	-	-

## ДОПОЛНИТЕЛЬНЫЕ ДАННЫЕ

Проект разработан взамен типового проекта № I64-87-119лв  
 Расчетный показатель по жилому блоку - 1м2 приведенной общей площади. Расчетных единиц - 2655  
 Расчетный показатель по блоку обслуживания - 1м2 полезной площади. Расчетных единиц - 391,64

## B7BA СОСТАВ ПРОЕКТНОЙ ДОКУМЕНТАЦИИ

Часть 0	- Общая часть	Часть 5-I	- выше отм. 0.000
Часть 0I-Iп	- Архитектурно-строительные чер- тежи ниже отм. 0.000 для прося- дочных грунтов	Часть 6-I	- Электрооборудование - Связь и сигнализация - Диспетчеризация и автоматиза- ция
Часть 0I-Iв	- Архитектурно-строительные чер- тежи ниже отм. 0.000 на подра- батываемых территориях	Часть 8-I	- Сметы
Часть 02-Iп	- Отопление и вентиляция ниже отм. 0.000	Раздел 8. I-I	- Смета выше отм. 0.000-жил. бл.
Часть 02-Iв	- Отопление и вентиляция ниже отм. 0.000	Раздел 8. I-II	- Смета ниже отм. 0.000-прос. гр
Часть 03-Iп	в-Водоснабжение и канализация ниже отм. 0.000	Раздел 8. I-Iв	- Смета ниже отм. 0.000-подр. т.
Часть 03-Iв	- Водоснабжение и канализация ниже отм. 0.000	Раздел 8. 2-I	- Смета выше отм. 0.000-бл. обл.
Часть I-I	- Архитектурно-строительные чер- тежи выше отм. 0.000	Раздел 8. 2-II	- Смета ниже отм. 0.000-прос. гр
Часть 2-I	- Отопление и вентиляция выше отм. 0.000	Раздел 8. 2-Iв	- Смета ниже отм. 0.000-подр. т.
Часть 3-I	- Водоснабжение и канализация	Часть 9-I	- Узлы и детали
	Объем проектных материалов, приведенных к формату II, - 1400 форматок в том числе изделий заводского изготовления - 226 форматок	Часть 10	- Изделия заводского изготов- ления /разработаны к проек- ту № I64-87-118/2/
B7BA АВТОР ПРОЕКТА	КиевЗНИИЭП, 252133, Киев-133, бульвар Леси Украинки, 26	Часть 10-I	- Изделия заводского изготов- ления
B7BA УТВЕРЖДЕНИЕ	Утвержден Госгражданстроем письмо № 3-1423 от 28. II. 1983г. Введен в действие КиевЗНИИЭП, приказ № 338 от 30. 12. 1982г.	Часть II	- стальные формы. Выпуски 2, 4, 5, 6, 7
B7BA ПОСТАВЩИК	Киевский филиал ЦИП, 252057, Киев-57, ул. Жена Лотье, 12		

А. А. БЕРИЩЕВУ  
 Главный инженер проекта

А. В. КАСИЛОВ  
 Главный инженер института

А. В. КАСИЛОВ  
 Главный инженер института