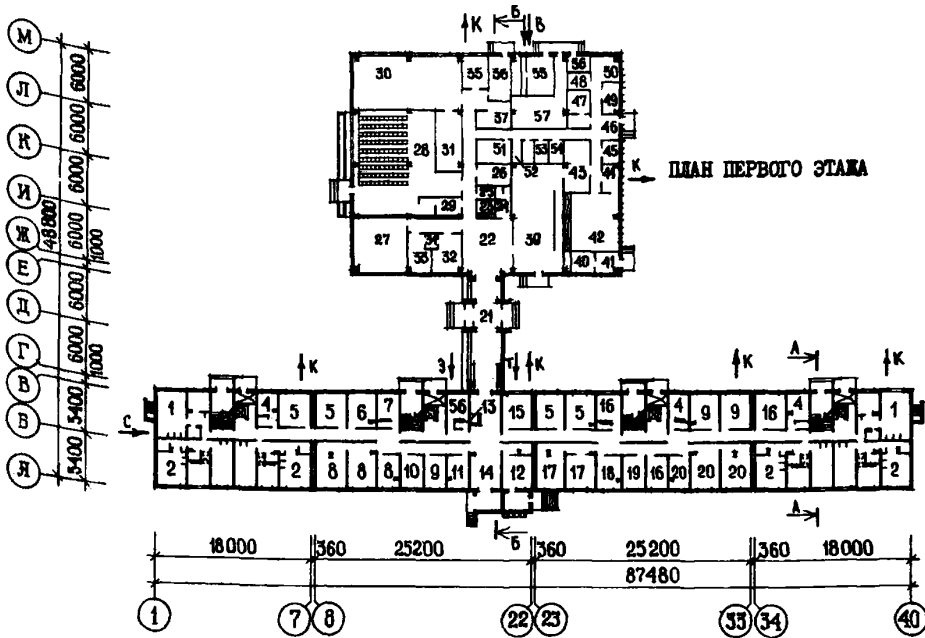
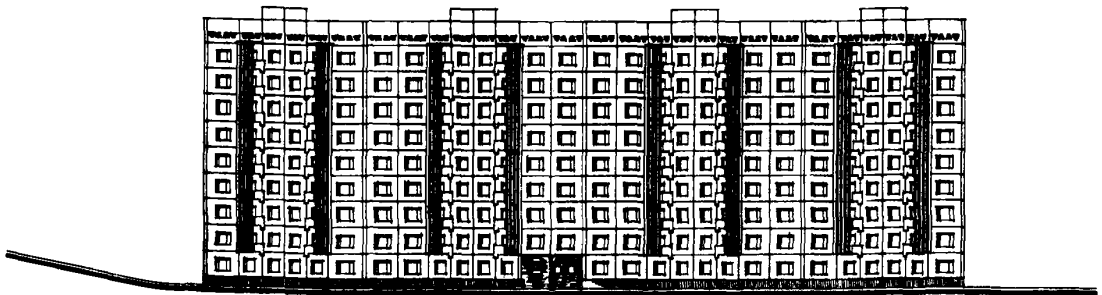


<p><b>СССР</b></p>	<p>СТРОИТЕЛЬНЫЙ КАТАЛОГ ЧАСТЬ 2 ТИПОВЫЕ ПРОЕКТЫ ПРЕДПРИЯТИЙ, ЗДАНИЙ И СООРУЖЕНИЙ</p>	<p>ТИПОВОЙ ПРОЕКТ I6I-76-83с.84</p>
	<p>ЦИТП</p>	<p>9-ЭТАЖНОЕ ОБЩЕЖИТИЕ ДЛЯ РАБОЧИХ И СЛУЖАЩИХ НА 598 ЧЕЛОВЕК</p>
<p>МАЙ 1984</p>		<p><b>ОХОН</b></p> <p>На 4 листах На 7 страницах Страница I</p>

ФАСАД I-40

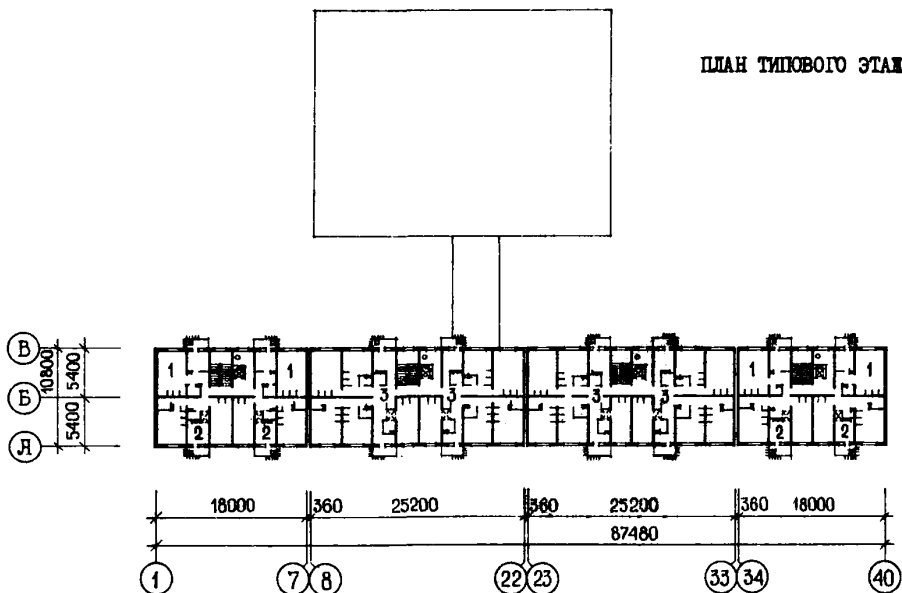


ЭКСПЛИКАЦИЯ ЖИЛЫХ ЯЧЕЕК

Но-мер	Наименование	К-во	Площадь, м <sup>2</sup>	
			жилая	общая
1.	Жилая ячейка на 3 человека	34	16,51	30,17
2.	Жилая ячейка на 4 человека	36	23,92	44,97
3.	Жилая ячейка на II человек	32	62,90	108,30
Средняя площадь жилой ячейки			31,11	61,14

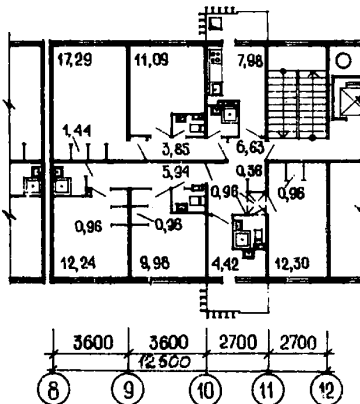
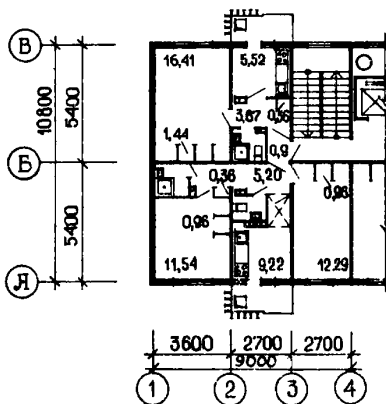
<p>9-ЭТАЖНОЕ ОБИЖИТИЕ ДЛЯ РАБОЧИХ И СЛУЖАЩИХ НА 598 ЧЕЛОВЕК</p>	<p>ТИПОВОЙ ПРОЕКТ I61-76-83с.84</p>	<p>Лист I Страница 2</p>
---	---	------------------------------

ПЛАН ТИПОВОГО ЭТАЖА



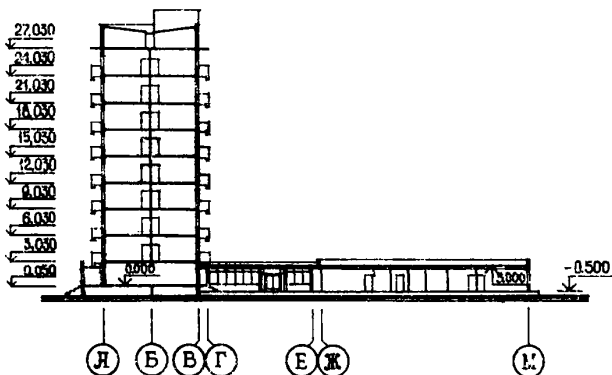
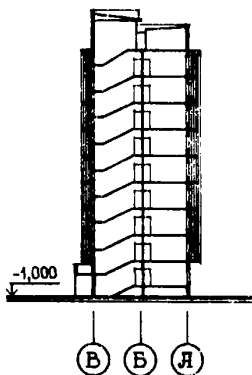
Малая ячейка на  
3 и 4 человека

Малая ячейка на  
II человек



РАЗРЕЗ А-А

РАЗРЕЗ Б-Б



9-ЭТАЖНОЕ ОБЩЕЖИТИЕ ДЛЯ РАБОЧИХ И СЛУЖАЩИХ НА 598 ЧЕЛОВЕК	ТИПОВОЙ ПРОЕКТ I6I-76-83с.84	Лист 2 Страница 3
--	---------------------------------	----------------------

## ЭКСПЛИКАЦИЯ ПОМЕЩЕНИЙ

Номер	Наименование	Площадь, м2
<u>Лидой блок</u>		
4.	Комнаты коменданта	20,4
5.	Комнаты отдыха	51,7
6.	Кладовая чистого белья	12,9
7.	Кладовая грязного белья	9,3
8.	Комнаты для занятий	45,2
9.	Кладовые личных вещей	35,4
10.	Мастерская для слесаря и электрика	9,6
11.	Кладовая спортивного инвентаря	9,6
12.	Изолятор (палата на две койки)	12,6
13.	Место для вахтера	1,5
14.	Холл и коридоры	132,5
15.	Библиотека	12,9
16.	Комнаты воспитателей	31,7
17.	Постирочная с сушильной	30,7
18.	Гладильная	10,2
19.	Кладовая хозяйственного инвентаря и мебели	9,6
20.	Комнаты для занятий	45,2
<u>Блок обслуживания</u>		
21.	Переход	42,8
22.	Вестибюль	39,3
23.	Гардеробная	4,0
24.	Умывальная	4,0
25.	Санузлы	6,2
26.	Фотолaborатория	11,5
27.	Комната для занятий в кружках	37,5
28.	Зал для культурно-массовых мероприятий	120,6
29.	Радиоузел	5,7
30.	Помещение для настольного тенниса	74,0
31.	Кладовая спортивного инвентаря	20,4
32.	Парикмахерская, женский зал	14,6
33.	Парикмахерская, мужской зал	13,0
34.	Подсобная	2,7
35.	Мастерская мелкого ремонта обуви	11,1
36.	Премный пункт химчистки	12,5
37.	Кружковая	11,7
38.	Холл и коридоры	54,8
<u>Кафе на 50 посадочных мест</u>		
39.	Торговый зал кафе	72,0
40.	Буфет	8,3
41.	Подсобная буфета	7,3
42.	Горячий пех, раздаточная, холодный пех, хлеборезка	35,9
43.	Моечная кухонной посуды, моечная тарн	15,3
44.	Моечная столовой посуды	7,3
45.	Кладовая сухих продуктов	5,0
46.	Разгрузочная	10,5
47.	Охлаждаемая камера, тамбур	10,3
48.	Машинное отделение	4,5
49.	Кабинет директора, контора	7,1
50.	Помещение для совета кафе	10,2
51.	Гардеробная персонала	17,6
52.	Душевая	2,3
53.	Санузлы	7,5
54.	Бельевая	5,0
55.	Венткамера	19,8
56.	Электрощитовая	15,9
57.	Насосная	29,6

9-ЭТАЖНОЕ ОБЪЕДИНЕНИЕ ДЛЯ РАБОЧИХ И СЛУЖАЩИХ НА 598 ЧЕЛОВЕК	ТИПОВОЙ ПРОЕКТ I6I-76-83с.84	Лист 2 Страница 4
--	---------------------------------	----------------------

## D2BA СТРОИТЕЛЬНЫЕ КОНСТРУКЦИИ И ИЗДЕЛИЯ

Конструктивная схема с поперечными и продольными несущими стенами и опиранием панелей перекрытий по контуру. Фундаменты - ленточные железобетонные-массивные;

в блоке обслуживания - сборные по серии ИИС-04-1, выпуск 6.

Типоразмеров - 2.

Колонны - сборные по серии ИИС-04-2, выпуск 14.

Типоразмеров - 2.

Ригели - сборные по серии ИИС-04-3, выпуск 7.

Типоразмеров - 4.

Стены наружные - двухслойные панели толщ. 30 см с внутренним несущим слоем из тяжелого бетона толщ. 10 см и наружным слоем из керамзитобетона толщ. 20 см.

Типоразмеров - II.

В блоке обслуживания однослойные, керамзитобетонные панели толщ. 25 см по серии ИИС-04-5, выпуск 9.

Типоразмеров - 14.

Стены внутренние - сборные железобетонные панели толщ. 16 см.

Типоразмеров - 10.

Перекрытия - сборные железобетонные панели толщ. 16 см.

Типоразмеров - 10.

Перегородки - сборные железобетонные панели толщ. 6 см.

Типоразмеров - 16.

сборные гипсобетонные по серии I.231-I выпуск 1.

Типоразмеров - 14.

Сагузлы - россыпью.

Лестницы - сборные железобетонные марши - по серии I.151-5с, выпуск 1.

Шахта лифтовая - железобетонные блоки. Серия I.189-3, вид. I.

Типоразмеров - 8.

Покрытия - сборные железобетонные панели толщ. 10 см.

Типоразмеров - II.

То же, в блоке обслуживания толщ. 22 см по серии ИИС-04-4, выпуск 10.

Типоразмеров - 5.

Крыша - с полудеревянным чердаком и внутренним водостоком.

Кровля - безрулонная в киллом блоке; рулонная плоская 4-х слойная в блоке обслуживания.

Двери наружные - деревянные входные и служебные. Серия I.136-II.

Типоразмеров - 4.

Двери внутренние - шатовой конструкции. Серия I.136-10.

Типоразмеров - 7.

Окна и балконные двери - со спаренными переплетами. Серия I.136.5-16.

Типоразмеров - 4.

Серия I.236-6.

Типоразмеров - 3.

Встроенное оборудование - шкафы и антресоли. Серия I.172-4.

Полы - линолеум, керамическая плитка, бетонные, мозаичные.

Наибольшая масса монтажного элемента (панель перекрытия) - 7,7 т.

J30B СКОРОСТНОЙ НАПОР ВЕТРА -  $45 \text{ кг/м}^2$   
0,44 мПа

R2C0 СТЕПЕНЬ ОГНЕСТОЙКОСТИ - вторая

N1BD РАСЧЕТНАЯ ТЕМПЕРАТУРА НАРУЖНОГО ВОЗДУХА - минус 10,15 (основное решение), 20°C

G2DD КЛИМАТИЧЕСКИЕ ПОДРАЙОНЫ СССР - I7A, I7T

## H5UA ОТДЕЛКА

## НАРУЖНАЯ

Заводская отделка панелей наружных стен мраморной крошкой, втопленной в бетон, панели входов - облицовка цветной керамической плиткой, цокольных панелей - глазурированной плиткой типа "кабанчик".

Отделка кирпичных стен штукатуркой на претных цементях с добавлением каменной крошки.

## ВНУТРЕННЯЯ

В киллах ячейках - оклейка обоями улучшенного качества, масляная панель на высоту 1,8 м, частичная облицовка глазурированной плиткой.

В помещениях для занятий, отдыха, спорта, актовом и торговом залах, кружковых, библиотеке - улучшенная клееная окраска, масляная панель и облицовка глазурированной плиткой на высоту 1,8 м.

## C3GA ИНЖЕНЕРНОЕ ОБОРУДОВАНИЕ

Водопровод - хозяйственно-питьевой и противопожарный, расчетный напор на вводе 36,3 м и 48,3 м при пожаротушении в киллом блоке; 10,0 м в блоке обслуживания.

Канализация - хозяйственно-фекальная в городскую сеть; водосток - внутренний с открытым выпуском в сторону ося "В".

Отопление - водяное центральное, система U-образная с нижней разводкой.

Приборы - чугунные радиаторы РД-90.

Температура теплоносителя 1050-700С.

Вентиляция - приточно-вытяжная, с естественным побуждением; из помещений постирочной, сушильной, гладильной, из кухонь 8,9 этажей - принудительная.

Горячее водоснабжение - от внешней сети, расчетный напор на вводе 37 м в киллом блоке; 12,2 м в блоке обслуживания.

Электроснабжение - от внешней сети напряжением 380/220 В, II категория, система пожарной сигнализации - I категория.

Освещение - люминесцентными лампами и лампами накаливания.

Устройства связи - телефонизация, городская и местная радификация, электро-часофикация, коллективные телеантенны, пожарная сигнализация.

Лифт пассажирский, грузоподъемность 320 кг. Машинное отделение на крыше.

Мусоропровод - с камерой на I этаже, со сменным контейнером.

## C2ED ОСНАЩЕНИЕ ЗДАНИЯ

Оборудование кухонь и сагузлов - электроплиты, мойки, унитазы, ванны, умывальники.

J3NB ВЕС СНЕГОВОГО ПОКРОВА -  $50 \text{ кг/м}^2$   
0,49 мПа

G1BF ОРИЕНТАЦИЯ - неограниченная

G2EE ИНЖЕНЕРНО-ГЕОЛОГИЧЕСКИЕ УСЛОВИЯ - грунты обычные

G2MQ СЕЙСМИЧНОСТЬ - 7, 8 баллов (основное решение)

9-ЭТАЖНОЕ ОБИЖИТИЕ ДЛЯ РАБОЧИХ И СЛУЖАЩИХ НА 598 ЧЕЛОВЕК	ТИПОВОЙ ПРОЕКТ I6I-76-83с.84	Лист 3 Страница 5
---	---------------------------------	----------------------

## К И Л О Й Б Л О К

Наименование		Всего	на 1 место на 1 м <sup>2</sup> привед. общ. площади	Наименование		Всего	на 1 место на 1 м <sup>2</sup> привед. общ. площади
V1IA	СТОИМОСТЬ			V4KA	ЭКСПЛУАТАЦИОННЫЕ ПОКАЗАТЕЛИ		
V1IB	Общая сметная стоимость	тыс. руб. 964,35	<u>1,61</u> 0,144		Расход		
	в том числе :			V4KH	водн. холодной	л/с 1,75	-
V1IL	строительно-монтажных работ	то же 833,27	<u>1,39</u> 0,125 0,22 0,019	V4KI	горячей	" 2,1	-
V1IO	оборудования	" 131,08	-	V4KN	Канализационные стоки	" 5,45	-
					Тепла	ккал/ч кВт 740120 860,6	-
V1JA	ТРУДОЕМКОСТЬ				в том числе :		
V1JF	Построечные трудовые затраты	чел.-дн. 15511,5	<u>25,94</u> 2,32		на отопление	то же 372000 432,5	-
V1KA	РАСХОДЫ				на вентиляцию	" 2120 2,5	-
V1KB	Расход строительных материалов				на горячее водоснабжение	" 366000 425,6	-
	Цемент	т 2085	<u>3,487</u> 0,312		Тепла на отопление 1 м <sup>2</sup> общей площади	" -	<u>56,8</u> 0,06
	Цемент, приведенный к марке М400	" 2071	<u>3,463</u> 0,309	V4KK	Потребная электрическая мощность	кВт 285,6	-
	в том числе :				Эксплуатационные затраты	руб/год 55468	<u>92,76</u> 8,29
	на сборные изделия	" 1592	<u>2,662</u> 0,237		ТЕХНИЧЕСКИЕ ХАРАКТЕРИСТИКИ		
	Сталь	" 321	<u>0,536</u> 0,048	G3NB	Объем строительный	м <sup>3</sup> 31244	<u>52,25</u> 4,67
	Сталь, приведенная к классу А-I и С38/23	" 374,7	<u>0,626</u> 0,056		в том числе :		
	в том числе :				подземной части	" 1929	-
	на сборные изделия	" 292	-		Площадь застройки	м <sup>2</sup> 928	-
	Бетон и железобетон	м <sup>3</sup> 5223(684)	<u>8,734</u> 0,780	G3OC	приведенная общая	" 6691	-
	в том числе :			G3OI	общая	" 6546	-
	монолитный: тяжелый	" 684	-	G3OB	жилая	" 3463	<u>5,79</u> 0,51
	сборный: тяжелый	" 4539	<u>7,59</u> 0,678		летних помещений	" 415	-
	Лесоматериалы	" 392	<u>0,655</u> 0,058		Площадь внеквартирных помещений	" 419	-
	Лесоматериалы, приведенные к круглому лесу	" 556(146)	<u>0,929</u> 0,083				
	Кирпич	т.шт. 7	<u>0,011</u> 0,001				
	Масса конструкций и материалов	т 16220(520)	<u>27,12</u> 2,42				
	Масса надземной части (от яза перекрытия технического подполья)	" 11390	<u>19,05</u> 1,70				

9-ЭТАЖНОЕ ОБИЖИТИЕ ДЛЯ РАБОЧИХ И СЛУЖАЩИХ НА 598 ЧЕЛОВЕК	ТИПОВОЙ ПРОЕКТ I6I-76-83с.84	Лист 3 Страница 6
---	---------------------------------	----------------------

## Б Л О К    О Б С Л У Ж И В А Н И Я

Наименование		Всего	Удельн. показа- тель	Наименование		Всего	Удельн. показа- тель	
V1IA	СТОИМОСТЬ			V4KA	ЭКСПЛУАТАЦИОННЫЕ ПОКАЗАТЕЛИ			
V1IB	Общая сметная стоимость	тыс. руб.	118,98		Расход			
V1IL	в том числе: строительно-монтажных работ	"	86,95	V4KH	воды холодной	л/с	3,46	
V1IO	Оборудования и мебели	"	30,86		горячей	то же	1,46	
V1IS	прочие затраты	"	1,17	V4KI	Канализационные стоки		6,52	
V1IR	Стоимость строительно-монтажных работ Im2 общей площади	руб.	-	110,62	V4KN	тепла	ккал/ч кВт	218600 254,2
	То же, Im3 строительного объема здания	"	-	31,11		в том числе:		
V1JA	Стоимость общая на расчетный показатель	"	-	198,96		на отопление	"	55700 64
V1JF	ТРУДОЕМКОСТЬ					на вентиляцию	"	78900 91,74
V1JS	Построечные трудовые затраты	чел.-дн.	1662,8	-		на горячее водо-снабжение	"	84000 97
	То же, на Im2 общей площади	"	-	2,12		Тепла на отопление Im2 общей площади	"	-
V1JR	То же, на Im2 полезной площади	"	-	2,16		То же, на Im2 полезной площади	"	-
V1JV	То же, на Im3 строительного объема здания	"	-	0,59				70,8 0,082
V1KA	То же, на расчетный показатель	"	-	2,78				72,3 0,084
V1KB	РАСХОДЫ			V4KK	Потребная электрическая мощность	кВт	123,9	-
	Расход строительных материалов				ТЕХНИЧЕСКИЕ ХАРАКТЕРИСТИКИ			
	Цемент	т	228(56)	G3NB	Объем строительный здания	м3	2795	-
	Цемент, приведенный к марке М400	"	226(55)		в том числе:			
	То же, на Im2 общей площади	"	-	0,28		подземной части здания	"	-
	То же, на Im2 полезной площади	"	-	0,29	V1NN	Объем строительный на Im2 общей площади	"	-
	То же, на Im3 строительного объема здания	"	-	0,081		То же, на Im2 рабочих площади (K <sub>2</sub> )	"	-
	Сталь	"	26(8)	-		То же, на расчетный показатель	"	-
	Сталь, приведенная к классам А-I и С38/23	"	35(11)	-	G3OC	Площадь застройки	"	827
	в том числе:				G3OB	общая	"	786
	Сталь прокатная, приведенная к С38/23	"	1,4	-		в том числе:		
	Сталь, приведенная к классам А-I и С38/23	"	-	44	V1OK	Общая площадь на расчетный показатель	"	-
	на Im2 общей площади	кг	-	45		Полезная площадь	"	770
	То же, на Im2 полезной площади	"	-	58		Полезная площадь на расчетный показатель	"	-
	То же, на расчетный показатель	"	-	367	G3OG	Рабочая	"	623
	Бетон и железобетон	м3	367	-		То же, на расчетный показатель	"	-
	в том числе:			89		То же, на Im2 общей площади (K <sub>T</sub> )	"	-
	монолитный	"	278	-				1,3 1,04 0,79
	сборный тяжелый	"	-	0,466		В скобках указана потребность в строительных материалах без учета расходов на изготовление сборных изделий, конструкций		
	Бетон и железобетон на Im2 общей площади	"	-	0,476				
	на Im2 полезной площади	"	-	0,61				
	на расчетный показатель	"	-	27				
	Лесоматериалы	"	34(11)	-				
	Лесоматериалы, приведенные к круглому лесу	"	5	-				
	Кирпич	тыс. шт.	5	-				

## ДОПОЛНИТЕЛЬНЫЕ ДАННЫЕ

Расчетный показатель - I место.

В проекте разработаны: конструктивный вариант для районов сейсмичностью 7 баллов, вариант сборно-монолитных фундаментов и вариант отопления с чугунными и стальными радиаторами.

9-ЭТАЖНОЕ ОБЩЕЖИТИЕ ДЛЯ РАБОЧИХ И СЛУЖАЩИХ НА 598 ЧЕЛОВЕК	ТИПОВОЙ ПРОЕКТ I6I-76-83с.84	Лист 4 Страница 7
--	---------------------------------	----------------------

B7EA

## СОСТАВ ПРОЕКТНОЙ ДОКУМЕНТАЦИИ

ЧАСТЬ 0 - Общая часть	ЧАСТЬ 3 - Водопровод и канализация выше отметки 0,000
ЧАСТЬ 01- Архитектурно-строительные решения ниже отметки 0,000	Раздел 3-1 - Жилой блок
Раздел 01-1 - Жилой блок	Раздел 3-2 - Блок обслуживания
ЧАСТЬ 02- Отопление и вентиляция ниже отметки 0,000	ЧАСТЬ 4 - Технологические решения
Раздел 02-1 - Жилой блок	Раздел 4-1 - Жилой блок
ЧАСТЬ 03- Водопровод и канализация ниже отметки 0,000	Раздел 4-2 - Блок обслуживания
Раздел 03-1 - Жилой блок	ЧАСТЬ 5 - Электрооборудование выше отметки 0,000
ЧАСТЬ 1 - Архитектурно-строительные решения выше отметки 0,000	Раздел 5-1 - Жилой блок
Раздел 1-1 - Жилой блок	Раздел 5-2 - Блок обслуживания
Раздел 1-2 - Блок обслуживания	Раздел 5-3 - Автоматизация хозяйственно- питьевых и пожарных насосов
ЧАСТЬ 2 - Отопление и вентиляция выше отметки 0,000	ЧАСТЬ 6 - Устройство связи и сигнализация выше отметки 0,000
Раздел 2-1 - Жилой блок	Раздел 6-1 - Жилой блок
Раздел 2-2 - Блок обслуживания	Раздел 6-2 - Блок обслуживания
Раздел 2-3 - Блок обслуживания. Холодоснабжение	

## ПРИЛАГАЕМЫЕ МАТЕРИАЛЫ

ЧАСТЬ 7 - Сметы	ЧАСТЬ 10 - Изделия заводского изготовления
Раздел 7.1-1 Книги 1,2 - Жилой блок	Раздел 10.1-7 - Панели наружные стеновые
Книги 3,4 Блок обслуживания	Раздел 10.1-8 - Панели наружные повоковые
ЧАСТЬ 9 - Узлы и детали	Раздел 10.2-2 - Панели внутренние стеновые
Раздел 9.1-2 - Монтажные узлы ниже отметки 0,000	Раздел 10.2-6 - Панели внутренние стеновые
Раздел 9.1-3 - Монтажные узлы ниже отметки 0,000	Раздел 10.3-9 - Панели перекрытий
Раздел 9.2-2 - Монтажные узлы выше отметки 0,000	Раздел 10.3-8 - Панели покрытий
Раздел 9.2-3 - Монтажные узлы выше отметки 0,000	Раздел 10.4-1 - Разные бетонные и железобетонные изделия
Раздел 9.3-1 - Общестроительные детали	Раздел 10.4-3 - Разные бетонные и железобетонные изделия
Раздел 9.3-2 - Общестроительные детали	Раздел 10.6-1 - Деревянные изделия. Двери и оконные блоки
	Раздел 10.6-2 - Деревянные изделия. Встроенное оборудование
	Раздел 10.7-1 - Металлические изделия
	Раздел 10.3-13- Панели перекрытий. Кровельные панели
	Раздел 10.4-6 - Разные бетонные и железобетонные изделия

Объем проектных материалов, приведенных к формату А4 - 3629 форматок,  
в том числе изделий заводского изготовления - 2226 форматок.

B7BA	АВТОР ПРОЕКТА	ТашЗНИИЭП, 700000, г.Ташкент, Главпочтамт, а/я 108.
B7BA	УТВЕРЖДЕНИЕ	Утвержден Госгражданстроем 16 февраля 1981 г. приказ № 83. Введен в действие ТашЗНИИЭП, приказ № 32-ТП от 30 декабря 1982 г.
B7KA	ПОСТАВЩИК	УзНИИградостроительства, 700000, Ташкент, ГСП, ул. Навои 18.

Инв. №  
Катал.д. № 049616

Тельнов В.Н.

Инженер  
проекта

Мукашев И.А.

Инженер  
института