

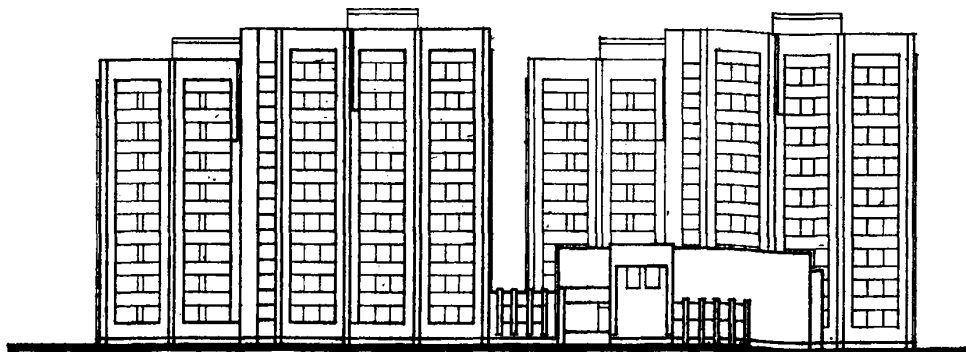


**8-9 ЭТАЖНОЕ ОБЩЕИТИЕ НА 563 МЕСТА**  
 (Для городского строительства в Литовской ССР)

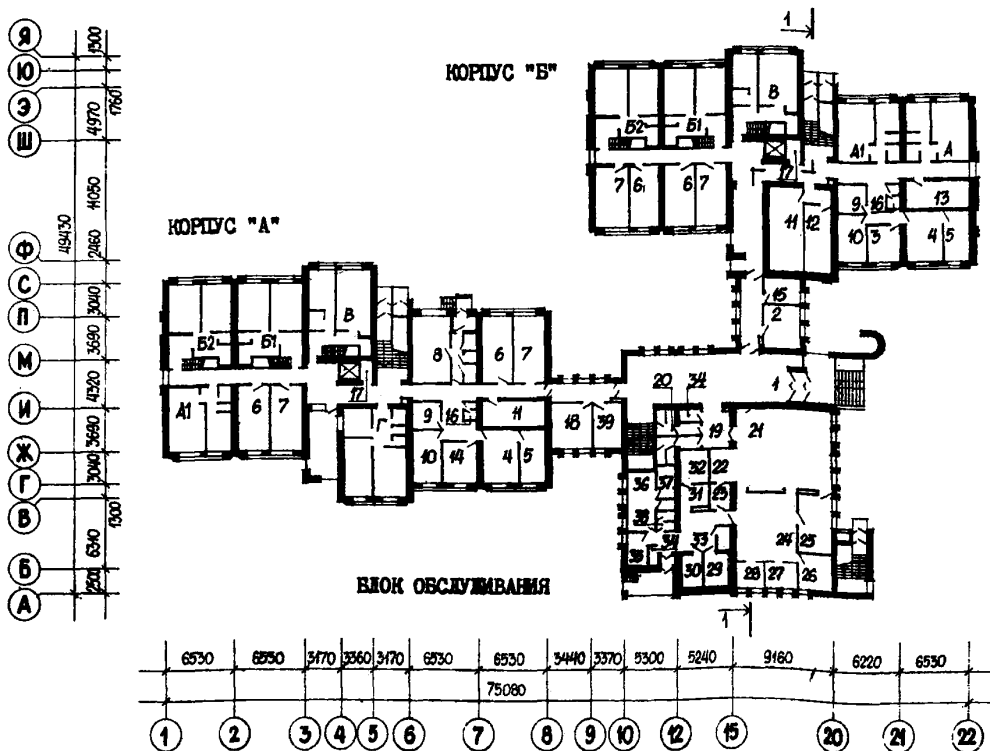
**П А С П О Р Т**  
**ТИПОВОЙ ПРОЕКТ**  
 164-80-78/1  
 УДК 728.2.011.268:691.421-431

<p><b>ЧАСТЬ</b>  <b>2</b> Раздел I Серия 80 Подраздел 16(4)</p>	<p>Область применения - ШВ климатический подрайон с обычными геологическими условиями и расчетной температурой наружного воздуха минус 23°C                  Вес снегового покрова - 70 кгс/м<sup>2</sup>                  Скоростной напор ветра - 45 кгс/м<sup>2</sup>                  Степень долговечности - II                  Степень огнестойкости - II                  Класс здания - II                  Ориентация - меридиональная</p>	<p>Разработан ИИПС Госстроя Лит.ССР, 232600, г.Вильнюс, К.Пожелос, 46                  Утвержден Госстроем Лит.ССР 23.07.81 приказ № 218                  Введен в действие Институтом ИПС 24.07.81 приказ № 138                  Действует с июля 1982г.                  (И-7-82)</p>
---	--	---

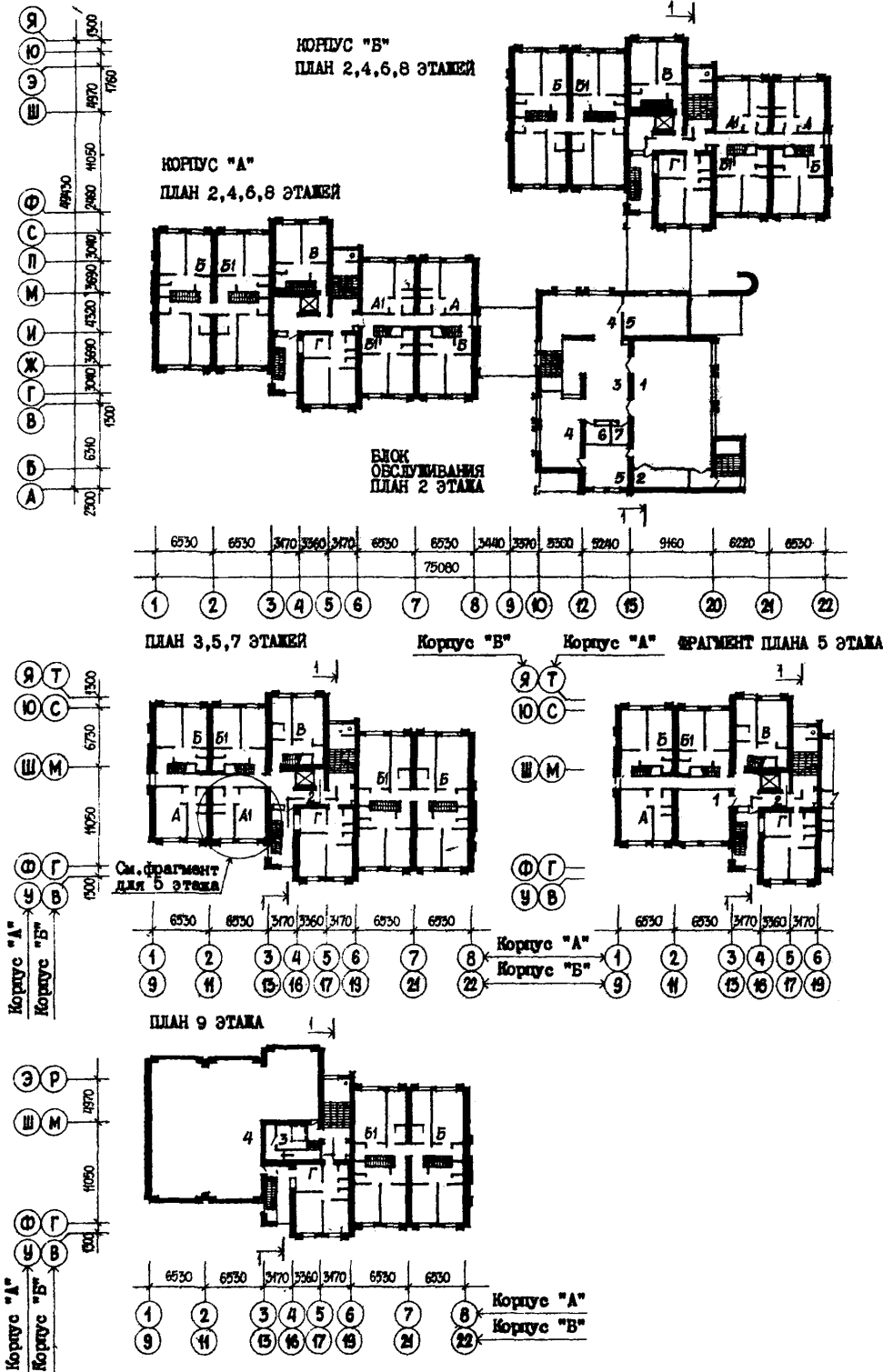
**ФАСАД I-22**



**ПЛАН I ЭТАЖА**



На 6 страницах, стр. I



ТИПОВОЙ ПРОЕКТ 164-80-78/1

ИНСТИТУТ ПРОЕКТИРОВАНИЯ  
ГОРОДСКОГО СТРОИТЕЛЬСТВА  
ГОССТРОЯ ЛИТОВСКОЙ ССР



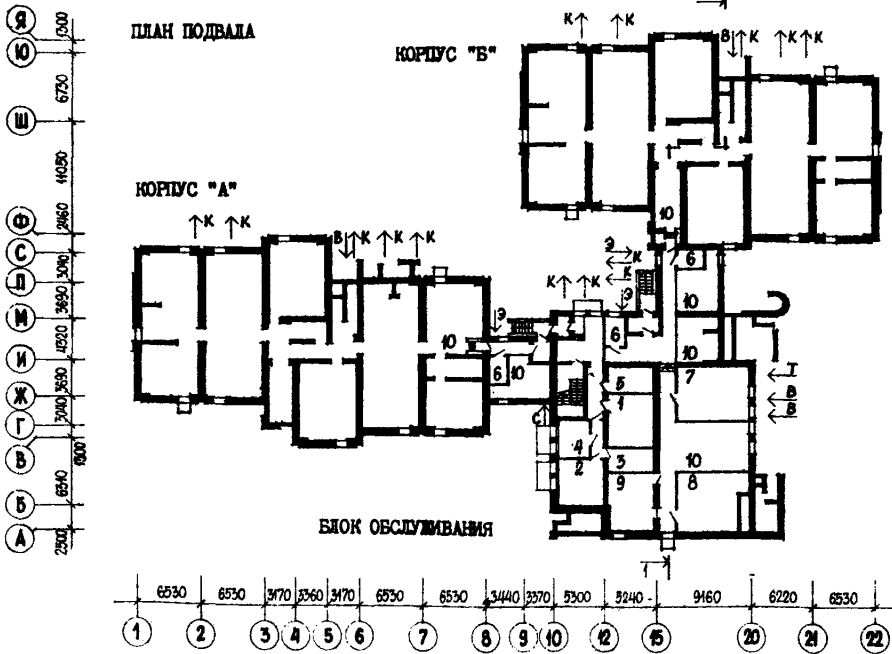
Институт проектирования  
городского строительства  
Госстроя Дит.ССР

8-9 ЭТАЖНОЕ ОБЩЕИТНОЕ  
НА 563 МЕСТА

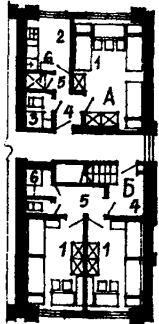
ТИПОВОЙ ПРОЕКТ  
И64-80-78/1

ПАСПОРТ  
Лист 2

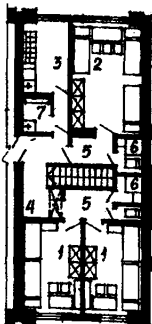
Стр.3



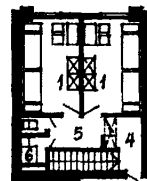
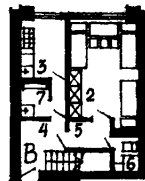
ПЛАН ЯЧЕЙКИ "А"



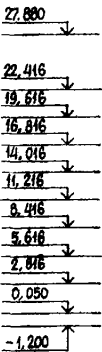
ПЛАН ЯЧЕЙКИ "Б"  
/ВТОРОЙ УРОВЕНЬ/



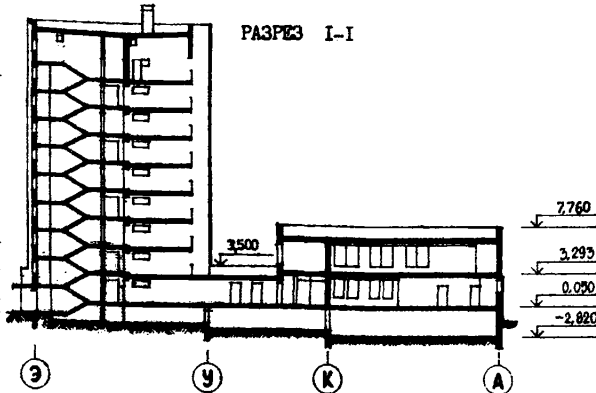
ПЛАН ЯЧЕЙКИ "Б"  
/ПЕРВЫЙ УРОВЕНЬ/ /ВТОРОЙ УРОВЕНЬ/



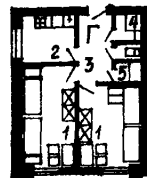
ПЛАН ЯЧЕЙКИ "Б"  
/ПЕРВЫЙ УРОВЕНЬ/



РАЗРЕЗ I-I



ПЛАН ЯЧЕЙКИ "Г"



СОСТАВ ЖИЛОЙ ЯЧЕЙКИ "А" и "А1" /ЗЕРКАЛЬНЫЙ/		СОСТАВ ЖИЛОЙ ЯЧЕЙКИ "Б" и "Б1" /ЗЕРКАЛЬНЫЙ/	
1. Жилая комната на 3 чел.	17,67 м <sup>2</sup>	1. Жилые комнаты на 2 чел.	12,51х4= 50,04 м <sup>2</sup>
2. Кухня	6,17 "	2. Жилая комната на 3 чел.	18,29 "
3. Санузел	2,30 "	3. Кухня	8,56 "
4. Прихожая	2,31 "	4. Прихожая	11,81 "
5. Шлюз	0,92 "	5. Шлюзы	11,04 "
6. Хоз.кладовая /в шлюзе/	0,71 "	6. Санузлы	8,00 "
Шкафы для одежды 0,47х3=	1,41 "	7. Помещение чистки и глажения одежды	4,17 "
СОСТАВ ЖИЛОЙ ЯЧЕЙКИ "В"		Шкафы для одежды 0,47х11=	5,17 "
1. Жилые комнаты на 2 чел.	13,69х2= 27,38 м <sup>2</sup>	Хоз.шкаф (в прихожей)	0,37 "
2. Жилая комната на 3 чел.	17,67 "	СОСТАВ ЖИЛОЙ ЯЧЕЙКИ "Г"	
3. Кухня	7,63 "	1. Жилые комнаты на 2 чел.	12,77+11,87=24,64 м <sup>2</sup>
4. Прихожая	8,65 "	2. Кухня	6,88 "
5. Шлюзы	7,03 "	3. Прихожая	6,25 "
6. Санузлы	5,13 "	4. Санузел	2,83 "
7. Помещение для чистки и глажения одежды	4,19 "	5. Хоз.кладовая	1,61 "
Шкафы для одежды 0,47х7=	3,29 "	Шкафы для одежды 0,47х4=	1,88 "
Хоз.шкаф (в прихожей)	0,37 "		

ЖИЛЫЕ ЯЧЕЙКИ

	Кол.	Площадь, м <sup>2</sup>			
		жилая	общая	на I-го человека	общая
На 3 человека (А и А1)	28	17,67	31,49	5,99	10,50
На 3 человека (А2)	1	17,44	31,26	5,81	10,42
На II человек (Б и Б1)	30	68,33	117,45	6,21	10,68
На II человек (Б2)	2	68,33	116,85	6,21	10,62
На 7 человек (В)	8	45,05	81,34	6,43	11,62
На 4 человека (Г)	17	24,64	44,09	6,16	11,02

ЭКСПЛИКАЦИЯ ПОМЕЩЕНИЙ

I ЭТАЖ		2 ЭТАЖ	
Жилая часть		Блок обслуживания	
А и А1 Жилые ячейки на 3 чел.	62,98 м <sup>2</sup>	1. Зал для культурно-массовых мероприятий	120,58 м <sup>2</sup>
А2 Жилая ячейка на 3 чел.	31,26 "	2. Подсобное помещение зала	16,57 "
Б1 Жилая ячейка на II чел. /первый уровень/	76,42 "	3. Фойе	58,54 "
Б2 Жилая ячейка на II чел. /первый уровень/	75,22 "	4. Помещения для настольного тенниса	84,77 "
В Жилые ячейки на 7 чел. /первый уровень/	81,76 "	5. Помещения для занятий в кружках	55,90 "
Г Жилая ячейка на 4 чел.	44,09 "	6. Радиоузел	6,65 "
Помещения обслуживания		7. Кладовая для хранения спортивного инвентаря	3,32 "
1. Вестибюль с помещением вахтера	75,30 м <sup>2</sup>	2,4,6,8 ЭТАЖИ	
2. Комната коменданта	15,44 "	Жилая часть	
3. Комната коменданта	11,33 "	А и А1 Жилые ячейки на 3 чел.	503,84 м <sup>2</sup>
4. Комнаты воспитателей	29,62 "	Б и Б1 Жилые ячейки на II чел. (первый уровень)	611,36 "
5. Кладовая для хранения спортивного инвентаря	20,74 "	(второй уровень)	1267,84 "
6. Комнаты для занятий	61,16 "	В Жилые ячейки на 7 чел. (второй уровень)	323,68 "
7. Комнаты отдыха	67,17 "	Г Жилые ячейки на 4 чел.	352,72 "
8. Изолятор (палата с санузелом, шлюзом и хоз.кладовой)	26,72 "	3,5,7,9 ЭТАЖИ	
9. Кладовые грязного белья	11,76 "	Жилая часть	
10. Кладовые чистого белья	20,06 "	А и А1 Жилые ячейки на 3 чел.	314,90 м <sup>2</sup>
11. Кладовые личных вещей	34,85 "	Б и Б1 Жилые ячейки на II чел. (первый уровень)	458,52 "
12. Кладовая ценных личных вещей	18,62 "	(второй уровень)	1267,84 "
13. Кладовая для хранения инвентаря и мебели	13,20 "	В Жилые ячейки на 7 чел. (первый уровень)	245,28 "
14. Комната для сантехника-электрика	11,33 "	Г Жилые ячейки на 4 чел.	352,72 "
15. Комната для лифтеров	9,63 "	Помещения обслуживания	
16. Санузлы	6,00 "	1. Комнаты отдыха (на У эт.)	65,36 м <sup>2</sup>
17. Кладовые для уборочного инвентаря	5,00 "	2. Кладовые для уборочного инвентаря (на Ш-У-VII эт.)	16,80 "
Блок обслуживания		Технические помещения	
18. Библиотека	14,92 м <sup>2</sup>	3. Машинное помещение лифта	17,12 м <sup>2</sup>
19. Вестибюль	10,82 "	4. Теплый чердак	
20. Санузлы	13,82 "	ПОДВАЛ	
21. Зал кафе на 48 мест	67,78 "	Помещения обслуживания	
22. Буфет	4,41 "	1. Помещение для сушки одежды и обуви	24,00 м <sup>2</sup>
23. Подсобное помещение буфета	4,33 "	2. Постирочная	19,71 "
24. Горячий цех	27,56 "	3. Помещение для сушки белья	11,95 "
25. Посудомоечная зала	16,04 "	4. Помещение для глажения белья	10,22 "
26. Посудомоечная кухни	7,28 "	5. Фотолаборатория	10,89 "
27. Холодный цех	5,99 "	Технические помещения	
28. Доготовочная	6,43 "	6. Электрощитовые	20,43 м <sup>2</sup>
29. Холодильная камера	7,66 "	7. Теплоузел и водомерный узел	41,69 "
30. Камера пищевых отходов	6,44 "	8. Венткамера	42,33 "
31. Кладовая тары	6,16 "	9. Фреоновое помещение	30,02 "
32. Кладовая сухих продуктов	9,00 "	10. Техподполье	
33. Загрузочная	11,59 "		
34. Кладовые для уборочного инвентаря	3,85 "		
35. Кабинет директора	5,95 "		
36. Гардеробная персонала	15,12 "		
37. Бельевая	5,32 "		
38. Санузел и душевая персонала	4,56 "		
39. Комната совета кафе	9,99 "		

<b>К2</b>	Институт проектирования городского строительства Госстроя Лит.ССР	8-9 ЭТАЖНОЕ ОБЩЕЖИТИЕ НА 563 МЕСТА	ТИПОВОЙ ПРОЕКТ 164-80-78/1	Паспорт Лист 3
	ОСНОВНЫЕ ПОКАЗАТЕЛИ		СТРОИТЕЛЬНЫЕ КОНСТРУКЦИИ	

стр.5

Наименование	Всего	На 1м2 приве- денной общ.пл.	На 1м2 общей площади	Конструктивная схема с поперечными несущими стенами и опираемым на них панелями перекрытия длиной 8,98;6,26;5,10 и 2,98 м. Крыша 8-9 этаж- ной части разделяемая с теплым чердаком
<b>ОБЪЕМ</b>				
Строительный	м3	34670	4,76	4,76
в том числе:				
корпуса "А"	"	15107		
корпуса "Б"	"	15107		
блока обслуживания Подземной части (блок обслуживания)	"	4456		
<b>ПЛОЩАДЬ</b>				
застройки	м2	1789		
в том числе:				
корпуса "А"	"	561		
корпуса "Б"	"	561		
блока обслуживания	"	667		
приведенная общая	"	7279		
в том числе:				
корпуса "А"	"	3234		
корпуса "Б"	"	3232		
блока обслуживания	"	813		
общая	"	7279		
в том числе:				
корпуса "А"	"	3234		
корпуса "Б"	"	3232		
блока обслуживания	"	813		
жилая	"	3478	0,48	0,48
в том числе:				
корпуса "А"	"	1742		
корпуса "Б"	"	1736		
<b>РАСХОД МАТЕРИАЛОВ</b>				
Цемент	т	1434	0,197	0,197
в том числе на				
оборные изделия	"	824		
Сталь в натуральном исчислении	"	146	0,020	0,020
Сталь, приведенная к классу А-I	"	213	0,029	0,029
в том числе на оборные изделия	"	181		
Бетон и железобетон	м3	4397	0,60	0,60
в том числе:				
монолитный тяжелый	"	359		
монолитный легкий	"	290		
оборный тяжелый	"	2431		
оборный легкий	"	742		
оборный гипсоцемен- тобетон	"	575		
Лесоматериалы	"	402	0,055	0,055
Кирпич	тыс.шт.	2321	0,319	0,319
Масса конструкций и материалов	т	19420	2,668	2,668
Масса надземной части (от низа перекрытия подвала)	"	16470	2,263	2,263
<b>СМЕТНАЯ СТОИМОСТЬ</b>				
общая	тыс.руб.	1129,75	0,155	0,155
в том числе:				
корпуса "А"	"	493,20		
корпуса "Б"	"	494,14		
блока обслуживания	"	142,41		
строительно-монтаж- ных работ	"	987,70	0,136	0,136
корпуса "А"	"	433,14		
корпуса "Б"	"	433,68		
блока обслуживания	"	120,88		
оборудования	"	142,05		
корпус "А"	"	60,00		
корпус "Б"	"	60,00		
блок обслуживания	"	22,05		
Трудоемкость (построечная)	чал.дн.	22082	3,03	3,03
<b>ЭКСПЛУАТАЦИОННЫЕ ЗАТРАТЫ</b>				
Расход холодной воды	д/с	1,9		
Расход горячей воды	"	2,3		
Расход тепла:				
на отопление:	ккал/ч	510180		70
на горячее водоснаб- жение	"	338000		
на вентиляцию	"	96270		
Потребная мощность электроэнергии	квт	537		
Эксплуатационные затраты	руб/год	60488	8,31	8,31
<b>ДОПОЛНИТЕЛЬНЫЕ ДАННЫЕ</b>				
Показатели - в нормах и ценах введенных с 1.01.69г.				
Ввод инженерных сетей в двух вариантах				
В проекте разработан вариант отопления с радиа- торами М-140-А0				
Стоимость общезития по базисным ценам				
1167,03 тыс.руб.				
в том числе: корпуса "А"				
509,47				
корпуса "Б"				
510,45				
блока обслуживания				
147,11				

СОСТАВ ПРОЕКТА

стр. 6

Наименование	Применяется для всех вариантов	Применяется для варианта				
		Варианты (супер-дизайны)	Основное решение вводов инженерных сетей	Вариант вводов инженерных сетей	Центральное отопление с радиаторами "3С1", "3С2"	Центральное отопление с радиаторами М-140-А0
Часть 0. Общая часть						
Раздел 0-1	●					
0-2	●					
Часть 01. Архитектурно-строительные чертежи здания ниже отметки 0,000						
Раздел 01-1			●			
" 01-2				●		
" 01-3		●				
Часть 1. Архитектурно-строительные чертежи здания выше отметки 0,000						
Раздел 1-1	●					
Часть 02. Отопление и вентиляция здания выше отметки 0,000						
Раздел 02-1			●	●	●	
Часть 2. Отопление и вентиляция здания выше отметки 0,000						
Раздел 2-1					●	
" 2-2						●
Часть 03. Водопровод и канализация здания выше отметки 0,000						
Раздел 03-1			●			
" 03-2				●		
Часть 3. Водопровод и канализация здания выше отметки 0,000						
Раздел 3-1	●					
Часть 4. Технопол						
Раздел 4-1	●					
Часть 05. Электрооборудование здания выше отметки 0,000						
Раздел 05-1				●		
Часть 5. Электрооборудование здания выше отметки 0,000						
Раздел 5-1	●					
Часть 5. Автоматизация канализационных задвижек, противопожарных насосов, приточных вентиляционных систем						
Раздел 5-2			●			
" 5-3				●		
Часть 6. Устройство связи						
Раздел 6-1	●					
Часть 6. Пожарно-ограждающая система						
Раздел 6-2	●					
Часть 7. Свет						
Раздел 7-1	●					
" 7-2		●		●		●
Часть 9. Архитектурно-строительные чертежи						
Раздел 9-1	●					

Гл. архитектор  
 Гл. инженер  
 Институт проектирования  
 городского строительства  
 Госстроя Литовской ССР

А. Ужасас  
 Г. Бранкевич  
 Г. Бранкевич  
 И. Кисилевич

Типовой проект  
 ИС4-80-78/1

Объем проектных материалов, приведенных к формату II  
 в том числе кападий заводского изготовления  
 Проект распространяет Институт проектирования  
 городского строительства Госстроя Лит. ССР  
 232600, Вильнюс, ул. Кароля Понавос, 46

- 2779 форматов  
 - 70 форматов

Изв. №  
 Пасп. № 046174