
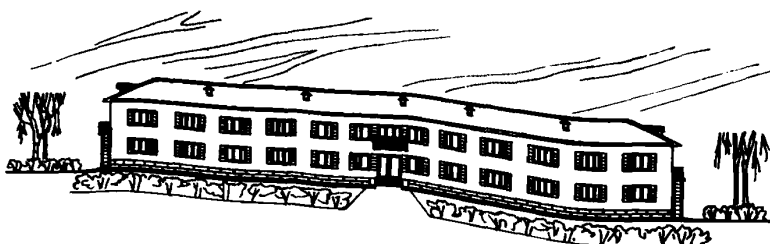
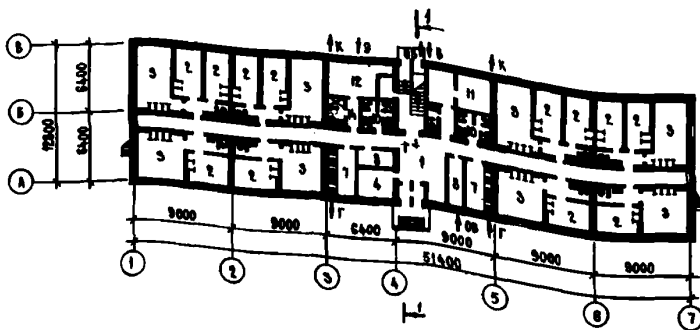


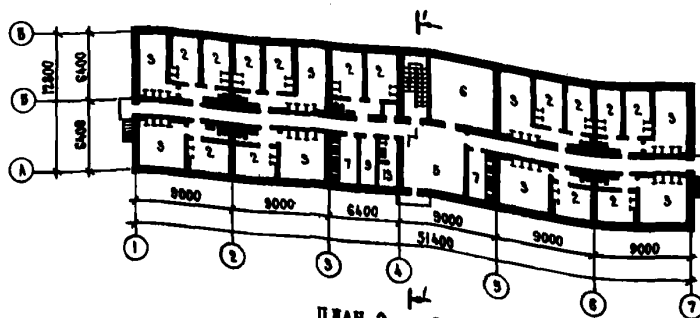
| | | |
|---|---|--|
|  | <p align="center">ДЕУХСТАЯНОЕ ОБЪЕДИТЕНИЕ НА 100 МЕСТ</p> | <p align="center">ПАСПОРТ ТИПОВОЙ ПРОЕКТ</p> <p align="center">№ 164-52-183с</p> <p align="center">УДК 728.2.011.22:69.022:691.421:699.841</p> |
| <p>ЧАСТЬ</p> <p align="center">2</p> <p>Раздел I Серия 52 Подраздел I 16(4)</p> | <p>Область применения: IВ, П, II климатические подрайоны сельской местности с сейсмичностью 9 баллов, с расчетной температурой наружного воздуха -25°C, -30°C (основное решение), -40°C. Нормативная снеговая нагрузка 70 кг/м^2. Нормативный скоростной напор ветра 45 кг/м^2. Класс здания II Степень огнестойкости II Степень долговечности II</p> | <p>Разработан ГИИ "Казграждансельпроект" 480007, г.Алма-Ата, 7, ул.Коперника, 124 Утвержден Госстроем КазССР приказом №25 от 26.И.1975г. Введен в действие институтом Приказ № 106 от 25.ИИ.1976г.</p> |



Ф А С А Д

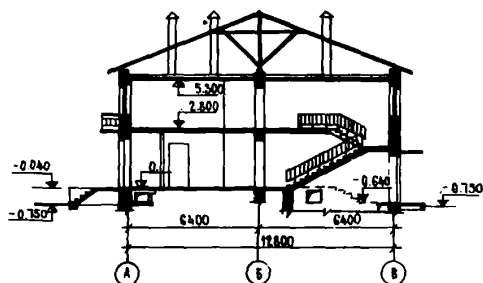


ПЛАН 1-го ЭТАЖА



ПЛАН 2-го ЭТАЖА

На 3-х страницах. Серия 52. Серийный I.



РАЗРЕЗ I-I

ЭКСПЛИКАЦИЯ

| | |
|--|-----------------------|
| 1. Вестибюль с местом для дежурного по общежитию | - 17,1 м ² |
| 2. Комната на 2 человека | - 11,86 " |
| 3. Комната на 3 человека | - 18,2 " |
| 4. Помещение коменданта | - 10,0 " |
| 5. Комната отдыха | - 28,9 " |
| 6. Комната для культурно-массовых мероприятий | - 35,6 " |
| 7. Кухня | - 9,8 " |
| 8. Кладовые для хранения личных вещей | - 12,7 " |
| 9. Бельеовая | - 8,1 " |
| 10. Душевая | - 17,2 " |
| 11. Постирочная с сушильной и гладильной | - 18,4 " |
| 12. Сушильная одежды и обуви | - 15,0 " |
| 13. Чистка одежды и обуви | - 7,5 " |
| 14. Помещение личной гигиены женщины | - 3,5 " |

| Количество комнат | | Средняя жилая площадь |
|-------------------|------|-----------------------|
| На 2 человека | - 26 | 11,86 м ² |
| На 3 человека | - 16 | 18,2 м ² |



| | | | |
|----------------------|----------------------------------|-----------------------------|----------------|
| КАЗГРАЖДАНСЛЕБПРОЕКТ | ДВУХЭТАЖНОЕ ОБИЖИТИЕ НА 100 МЕСТ | ТИПОВОЙ ПРОЕКТ №164-52-183б | ПАСПОРТ Лист 2 |
|----------------------|----------------------------------|-----------------------------|----------------|

ОСНОВНЫЕ ПОКАЗАТЕЛИ

СТРОИТЕЛЬНЫЕ КОНСТРУКЦИИ

ОБЪЕМ

| | | |
|--|----|--------|
| Строительный | м3 | 3958,2 |
| $K_2 = \frac{\text{строительный объем}}{\text{жилая площадь}}$ | | 6,6 |

Фундаменты- ленточные бутобетонные
 Стены - кирпичные
 Перекрытие и покрытие -многопустотные панели по серии I.I4I-6с, выпуск I.Типоразмеров- 2.

ПЛОЩАДЬ

| | | |
|---|----|-------|
| Застройки | м2 | 698,1 |
| Общая | " | 923,5 |
| Жилая | " | 600,7 |
| $K_1 = \frac{\text{жилая площадь}}{\text{общая площадь}}$ | | 0,65 |

Перегородки - из мелкоштучных гипсовых плит и кирпичные, толщиной 8 см и 12 см.Типоразмеров-I.

Лестницы- сборные железобетонные ступени по стальным косоурам и балкам из швеллеров.

РАСХОД МАТЕРИАЛОВ

| | | |
|------------------------|---------|--------|
| Цемента | т | 107,7 |
| Стали | " | 15,8 |
| в том числе арматурной | " | 13,7 |
| Железобетона | м3 | 198,63 |
| в том числе: | | |
| Сборного | " | 152,20 |
| Бетона | " | 318,53 |
| Лесоматериалов | " | 441,8 |
| Кирпича | тыс.шт. | 181,40 |

Крыша- чердачная, стропила наслонные, дощатые.

Кровля - асбестоцементные листы марки В0.

Полы - в жилых комнатах, коридорах, комнатах отдыха-дощатые; в вестибюле, кухнях, санузлах, постирочной, душевых- керамическая плитка.

Окна -со спаренными переплетами или раздельными переплетами по ГОСТ 11214-65*. Типоразмеров-5 С раздельными переплетами и тройным остеклением по ГОСТ 16289-70*. Типоразмеров-3.

СМЕТНАЯ СТОИМОСТЬ

| | | |
|-----------------------------|----------|---------|
| Общая | тыс.руб. | 105,53 |
| Строительно-монтажных работ | " | 92,79 |
| Оборудования | " | 12,74 |
| I м3 здания | руб. | 23,44 |
| I м2 жилой площади | " | 154,45 |
| На одно место | " | 1055,30 |

Двери-по серии I.I35-I;ГОСТ 6629-64*.Типоразм.-7

Отделка наружная -кладка под расшивку швов.

Отделка внутренняя-штукатурка, окраска, облицовка керамической плиткой.

ИНЖЕНЕРНОЕ ОБОРУДОВАНИЕ

ТРУДОВЫЕ ЗАТРАТЫ

| | | |
|----------------|---------|---------|
| На здание | чел.дн. | 4982,32 |
| На I м3 здания | " | 0,95 |

Водопровод-хоз.-питьевой от поселковой сети.Напор на вводе -12 м.

ЭКСПЛУАТАЦИОННЫЕ ПОКАЗАТЕЛИ

| | | |
|---------------------------------------|----------|-------|
| Расход воды | м3/сут. | 10,13 |
| Теплопотери здания | ккал/час | 86600 |
| Расход тепла на горячее водоснабжение | " | 44110 |
| Расход газа | м3/час | 1,9 |
| Потребная мощность электроэнергии | квт | 45,0 |

Канализация-хоз.-фекальная в поселковую сеть.

Отопление- от внешнего источника, система двухтрубная с верхней разводкой.Теплоноситель-вода с температурой 95-70°С.

Вентиляция- вытяжная, с естественным побуждением.

Горячее водоснабжение-от внешнего источника

Газоснабжение-от поселковой сети.

Электроснабжение-от сети напряжением 380/220в.

Слаботочные устройства-радио, телефон, телевидение

Оборудование кухонь-газовые плиты

Оборудование санузлов-унитаз, умывальник, душ.

ДОПОЛНИТЕЛЬНЫЕ ДАННЫЕ

В проекте разработаны варианты фасадов, фундаментов из сборных блоков по серии I.II6-I, вып. I, вариант отопления с применением листотрубных радиаторов типа КЛТ, вариант кабельного ввода. Показатели приведены для условий строительства при расчетной температуре наружного воздуха -30°С. Сметная стоимость определена в нормах и ценах, введенных с I.I.I969г.

СОСТАВ ПРОЕКТА

Альбом I-Архитектурно-строительные, санитарно-технические и электротехнические чертежи

Альбом II- Сметы

Альбом III- Спецификации

Объем проектных материалов 523 формата
 Проект распространяет:Казахский филиал ЦИТП, 480070, Алма-Ата, 70, ул. Дзандосова, 2.

Изм. №
 Пасп. № 035247

Н.Никонова

Гл. архитектор про а

И. Медведев

Главный инженер института

Страница 3 из 3