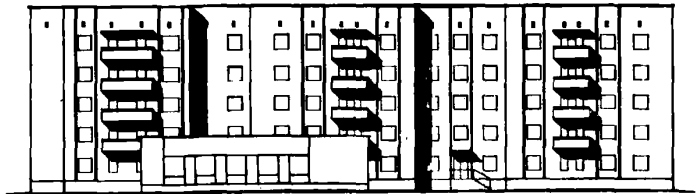
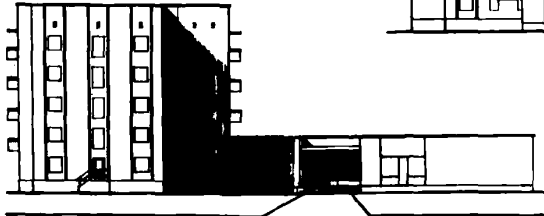
	<p>ПЯТИЭТАЖНОЕ ОБЪЕДИНЕНИЕ ДЛЯ РАБОЧИХ И СЛУЖАЩИХ НА 232 МЕСТА</p>	<p>ПАСПОРТ ТИПОВОЙ ПРОЕКТ № 164-87-118 УДК 728.2.011.25:69.022:691.421</p>
<p>ЧАСТЬ <b>2</b>  Раздел I Серия 87 Подраздел 16(4)</p>	<p>Область применения: ПБ, ПББ и ПБВ климатические подрайоны с обычными геологическими условиями и расчетной температурой наружного воздуха минус 15, 20, 25°C. Нормативная снеговая нагрузка - 70 кгс/м<sup>2</sup> Скоростной напор ветра - 52 кгс/м<sup>2</sup> Степень долговечности - II Степень огнестойкости - II Класс здания - II Ориентация - широтная</p>	<p>Разработан КиевЗНИИЭП Киев-133, Бульвар Леси Украинки, 26.  Утвержден Госкомитетом ГСМА Госстроя СССР письмо № С 3-3-798 от 25.11.1976 г.  Введен в действие КиевЗНИИЭП приказом 263 от 30 декабря 1976 г.</p>

ФАСАД I-13



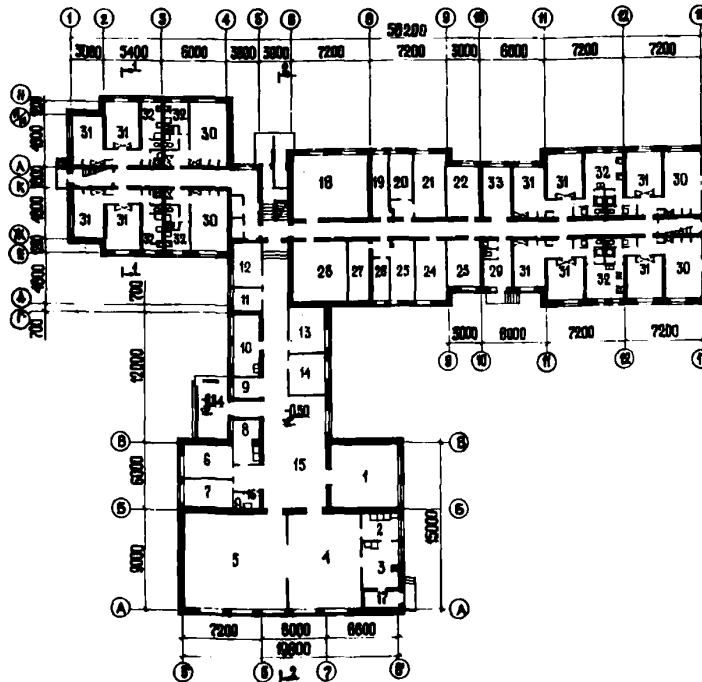
ФАСАД H-A



ЭКСПЛИКАЦИЯ ПОМЕЩЕНИЙ

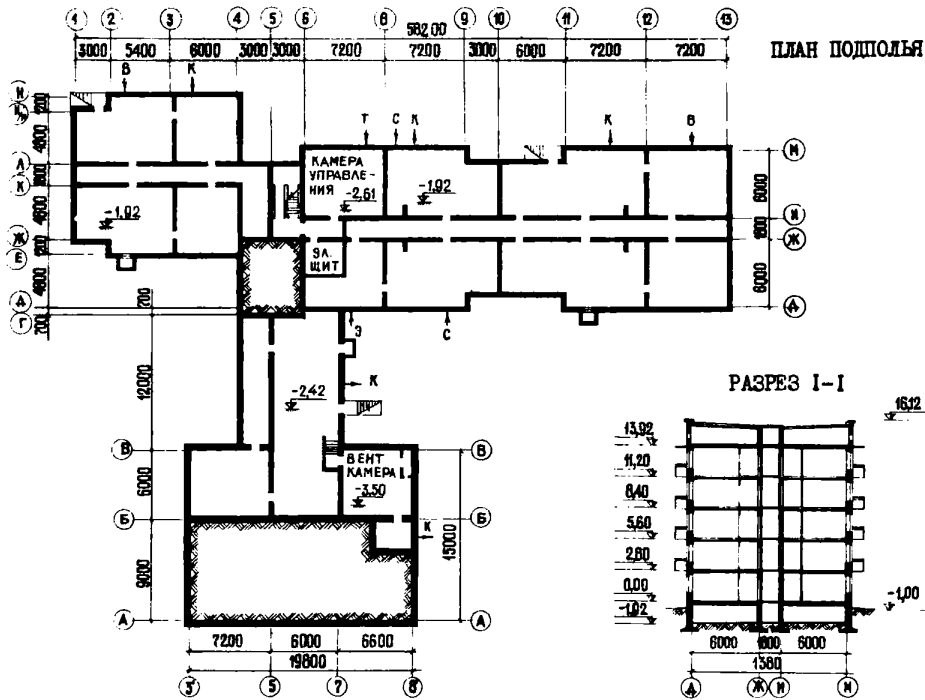
1. Спортивный зал	-85,06	2
2. Моечная	-7,46	"
3. Доготовочная	-13,81	"
4. Буфет	-57,78	"
5. Зал для культурно-массовых мероприятий	-80,98	"
6. Комната для занятий	-13,21	"
7. Комната для занятий	-12,00	"
8. Фотолаборатория	-9,01	"
9. Вакхтер	-4,84	"
10. Парикмахерская	-13,73	"
11. Радузель	-5,41	"
12. Помещение для сушки одежды и обуви	-11,31	"
13. Приемный пункт химчистки	-13,26	"
14. Приемный пункт ремонта обуви	-12,57	"
15. Вестибюль	-54,91	"
16. Санузель	-2,01	"
17. Тамбур	-4,45	"
18. Комната отдыха	-38,78	"
19. Мастерская слесаря и сантехника	-9,32	"
20. Суммальная, гладильная	-10,06	"
21. Построчная	-15,90	"
22. Кладовая чистого белья	-12,97	"
23. Комната комеданта	-12,97	"
24. Комната для занятий	-15,90	"
25. Кладовая для спортивного инвентаря	-12,85	"
26. Кладовая для грязного белья	-6,40	"
27. Кладовая для хозяйственного инвентаря	-11,21	"
28. Кладовая для хранения личных вещей	-26,83	"
29. Иволтор	-9,13	"

ПЛАН ПЕРВОГО ЭТАЖА

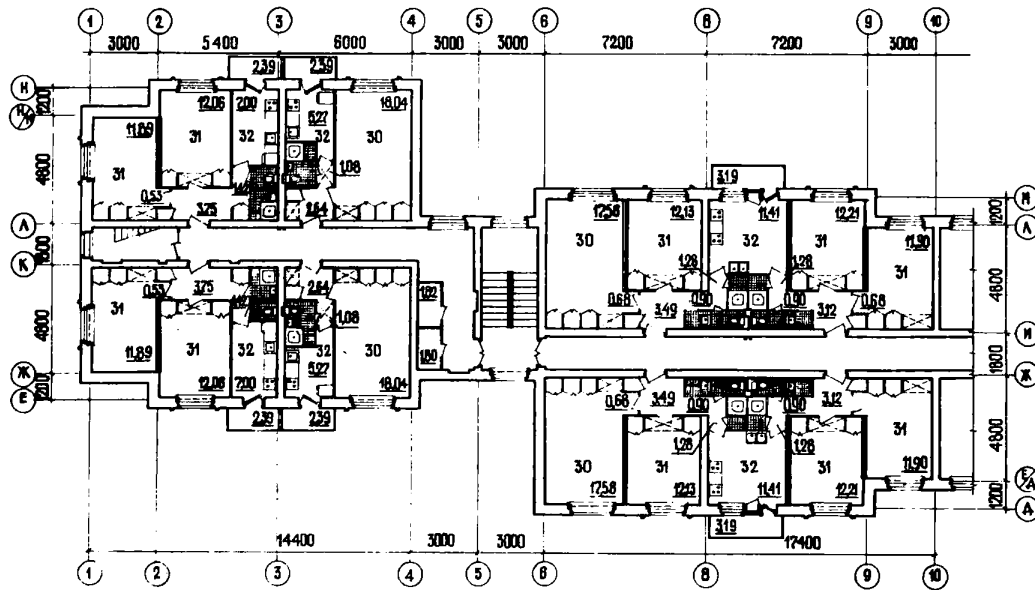


На 5 страницах, стр. 1

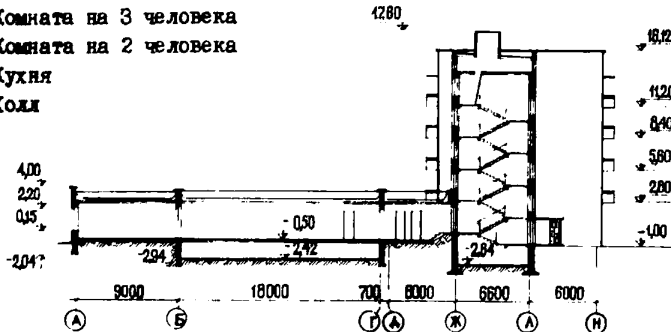
/продолжение на стр. 2/



ФРАГМЕНТ ПЛАНА ТИПОВОГО ЭТАЖА



- 30. Комната на 3 человека
- 31. Комната на 2 человека
- 32. Кухня
- 33. Холл



стр. 3	К	2	КиевЗНИИЭИ	ПЯТИЭТАЖНОЕ ОБЪЕДИНЕНИЕ ДЛЯ РАБОЧИХ И СЛУЖАЩИХ НА 232 МЕСТА	ТИПОВОЙ ПРОЕКТ	ПАСПОРТ
					№ 164-87-III	Лист 2

## СТРОИТЕЛЬНЫЕ КОНСТРУКЦИИ

## КИРПИЧ БЛОКОВ

Конструктивная схема с продольными несущими стенами. Крыша с полупроходным чердаком.

Фундаменты - ленточные, сборные ж.б. плиты.  
Серия I.112-1, вып.1, типоразмеров - 4.

Покость и стены подполья-сборные бетонные блоки  
Серия I.116-3П, вып.1, типоразмеров - 6.  
Серия I.116-1, вып.1, типоразмеров - 3.

Перекрытия- сборные ж.б.круглопустотные панели  
толщ. 22 см и плоские плиты толщ. 8 см.  
Серия I.141-1, вып.22,25,12,11, типоразмеров- 5  
и серия 87, типоразмеров- 3

Стены наружные и внутренние - кирпичная кладка  
Перегородки - крупнопанельные железобетонные,  
толщиной 8 см. Серия 87.

Типоразмеров - 8

Санузлы - крупнопанельные железобетонные,  
толщиной 6 см. Серия 87.

Типоразмеров- 6

Лестницы - сборные ж.б. марши и площадки.  
Серия I.152-3, вып.1, серия I.155-1, вып.1.

Типоразмеров - 2

Балконы - ж.б. консольные плиты. Серия 87.

Типоразмеров- 2

Ограждение балконов - металлическое. Серия  
ИИ-03-03, альбом 71-64. Типоразмеров - 3  
/Варианты: армостекло, асбестофанера, кирпич.  
Серия 87, разделы 9.2 и 10.4/.

Покрyтия - ребристые панели. Серия I.165-6,  
вып.1,2,3,4. Типоразмеров - 6

Кровля - рулонная 3-слойная.

Двери наружные - деревянные входные. Серия  
I.135-1. Альбом 1. Типоразмеров - 1

Двери внутренние - щитовой конструкции.  
ГОСТ 6629-74. Типоразмеров- 4

Окна - со спаренными переплетами /вариант - с  
раздельными переплетами/ Серия I.136-3, вып.1.  
Типоразмеров - 7

Встроенное оборудование - шкафы, кладовые и  
антресоли. Серия 87. Раздел 10.5.

Полы - линолеум в жилых комнатах, в кухнях, пе-  
редних, помещениях для занятий. Керамическая  
плитка в уборных, душевых, умывальных, вестя-  
билье, Паркет в комнатах отдыха.

Отделка наружная - лицевой кирпич с расшивкой  
шов с частичным применением штукатурки или  
керамической плитки. Облицовка цоколя плитка-  
ми из ситала.

Отделка внутренняя - в жилых комнатах, комна-  
тах для занятий и комнатах отдыха - улучшенная  
и высококачественная клеевая окраска. В кух-  
нях - ВА-27 и глазурованная плитка, в душевых  
и умывальных - панели из глазурованной плитки,  
в уборных - масляные панели.

Наибольшая масса монтажного элемента -/кругло-  
пустотная панель перекрытия/ - 2,8 т.

## БЛОКА ОБСЛУЖИВАНИЯ

Здание одноэтажное кирпичное, крыша совмещен-  
ная, невентилируемая.

Фундаменты- ленточные, сборные ж.б. плиты.  
Серия I.112-1, вып.1. Типоразмеров - 1

Стены подполья - сборные бетонные блоки  
Серия I.116-1, вып.1. Типоразмеров - 4

Перекрытия - сборные ж.б.круглопустотные пане-  
ли толщиной 22 см. Серия I.141-1, вып.10,12,22  
Типоразмеров - 5

Стены наружные и внутренние- кирпичная кладка  
Перегородки - железобетонные камни.

Покрyтия - сборные ж.б.круглопустотные панели  
толщ. 22 см, серия I.141-1, вып.12,22 и серия  
I.241-1, вып.1. Типоразмеров - 6

Кровля - рулонная 3-слойная.

Двери - наружные алюминиевые. "Номенклатура  
основных типов конструкций и изделий из алюми-  
ния"- КиевЗНИИЭИ. Типоразмеров - 1

Двери внутренние - щитовой конструкции.  
ГОСТ 6629-74. Типоразмеров - 5

Окна - со спаренными переплетами /вариант - с  
раздельными переплетами/ Серия I.136-3, вып.1,  
серия I.236-1. Типоразмеров - 5

Полы - паркет в залах для культ.массовых меро-  
приятий. Линолеум - в кружковых комнатах, бу-  
фете и помещениях бытового обслуживания.

Отделка наружная - лицевой кирпич с расшивкой  
шов с частичным применением штукатурки или  
керамической плитки.

Отделка внутренняя - в залах для культ.массовых  
мероприятий, в спортзале и буфете- мастичная по-  
краска. В кружковых комнатах- высококачествен-  
ная клеевая окраска. В помещениях бытового об-  
служивания- улучшенная клеевая и масляная ок-  
раска. Потолки - клеевая побелка.  
Наибольшая масса монтажного элемента -  
/круглопустотная панель покрытия/ - 3,1 т.

## ДОПОЛНИТЕЛЬНЫЕ ДАННЫЕ

Показатели приведены для условий строительства с расчетной температурой минус 25°С  
в нормах и пренах, введенных с 1.01.69 г.  
Разработаны варианты проекта с отоплением на  $t_n = -15^\circ$  и  $t_n = -20^\circ$ С.

## ОСНОВНЫЕ ПОКАЗАТЕЛИ

ПО ЖИЛЫМ БЛОКАМ

ПО БЛОКУ ОБСЛУЖИВАНИЯ

НА ИМЕНОВАНИЕ		Всего	ПО ЖИЛЫМ БЛОКАМ		ПО БЛОКУ ОБСЛУЖИВАНИЯ		
			На I м <sup>2</sup> приведенной общей площади	На I м <sup>2</sup> общей площади	Всего	На I м <sup>2</sup> рабочей площади	На I м <sup>2</sup> общей площади
<b>ОБЪЕМ</b>							
Строительный	м <sup>3</sup>	11530	4,34	4,37	1723	4,94	4,44
в том числе подвала	"	241			67		
на одно место	"	49,70			7,43		
<b>ПЛОЩАДЬ</b>							
застройки	м <sup>2</sup>	805			484		
приведенная общая	"	2658			-		
общая	"	2636			388		
в том числе помещений обслуживания	"	293			-		
каждая	"	1390			-		
рабочая	"	"			349		
легких помещений	"	89			-		
рабочая на одно место	"	-			1,50		
<b>РАСХОД МАТЕРИАЛОВ</b>							
Цемент	т	391,04	0,1470	0,1483	78,66	0,2254	0,2027
в том числе на сборные изделия	"	259,16			53,00		
Сталь в натуральном исчислении	"	33,86	0,0128	0,0128	5,24	0,0150	0,0135
Сталь, приведенная к классу А-I,	"	52,83	0,0199	0,0200	8,72	0,0250	0,0226
в том числе на сборные изделия	"	47,43			8,00		
Бетон и железобетон	м <sup>3</sup>	853,87	0,3212	0,3240	249,51	0,7149	0,6430
в том числе:							
монолитный тяжелый	"	26,46			27,27		
монолитный легкий	"	-			8,43		
сборный тяжелый	"	788,32			213,81		
сборный легкий	"	44,09			-		
Изосмастермалы	"	171,20	0,0644	0,0650	19,0	0,0544	0,0490
Кирпич	тыс.шт.	757,03	0,2860	0,2872	100,13	0,2870	0,2580
Масса конструкций и материалов	т	6096,20	2,2935	2,3126	513,82	1,4720	1,3238
Масса надземной части /от низа перекрытия техн.подполья/	"	5363,50	2,0200	2,0400	223,37	0,6400	0,5757
<b>СМЕТНАЯ СТОИМОСТЬ</b>							
общая	тыс.руб.	328,07	0,1234	0,1244	60,54	0,1730	0,1560
в том числе:							
строительно-монтажные работы	"	297,22			57,47		
оборудование	"	30,85			3,07		
Трудоемкость /построечная/	чел.дни	6312	2,38	2,40	1501	4,31	3,88
на одно место	"	27,20			6,47		
<b>ЭКСПЛУАТАЦИОННЫЕ ПОКАЗАТЕЛИ</b>							
Расход холодной воды	л/с	6,64			3,64		
горячей воды	"	3,68			1,12		
тепла на отопление/расчет/ ккал/ч	"	284335			49820		
тепла на горячее водоснабжение	"	88000			30000		
тепла на вентиляцию/-25°/	"	-			29300		
Потребная мощность электро-энергии на освещение	квт	198,61			10,6		
Электросиловая нагрузка	"	8,8			14,1		
Эксплуатационные затраты	руб/год	22011	8,28	8,35	4978	14,26	12,83

## ИНЖЕНЕРНОЕ ОБОРУДОВАНИЕ

## ЖИЛЫХ БЛОКОВ

Водопровод - объединенный хозяйственно-питьевой и противопожарный, расчетный напор на вводе в здание - 27 м.вод.ст. От внешних сетей Горячее водоснабжение - централизованное от внешней сети. Расчетный напор на вводе в здание 24 м.вод.ст.  
 Канализация - бытовая в городскую сеть. Водосток - наружный с открытым выпуском на от - мостку.  
 Отопление - водяное, секционное. Система однотрубная с радиаторами М-140-А0. Температура теплоносителя 105-70°С.  
 Вентиляция - естественная из кухонь 4,5 этажей и из пристройки - принудительная.  
 Электроснабжение - II категория, напряжение - 220/380 В. Освещение лампами накаливания.  
 Устройства связи - радиотрансляция, местное радиовещание, телевиденные сети, телефонизация, пожарная сигнализация.  
 Оборудование кухонь и санузлов - электроплиты, мойки, душ, поддоны, унитазы, умывальники.  
 Мусоропровод - с камерой на I этаже, со смежным контейнером.

## БЛОКА ОБСЛУЖИВАНИЯ

Водопровод - объединенный хозяйственно-питьевой и противопожарный. От сети жилого блока. Горячее водоснабжение - централизованное от источника, находящегося вне здания.  
 Канализация - производственная и бытовая в городскую сеть.  
 Водосток - наружный с открытым выпуском на отстойку.  
 Отопление - водяное. Система горизонтальная проточная. Температура теплоносителя 105-70°С.  
 Вентиляция - приточно-вытяжная. Приток - механический. Вытяжка - из буфета и из залов - механическая, из остальных помещений - естественная. Параметры теплоносителя системы вод - тляния - 105-70°С.  
 Электроснабжение - электроосвещение лампы - экономичными лампами и лампами накаливания.  
 Словое оборудование для вент. системы и технолог. оборудования - напряжение 220/380 В.  
 Устройства связи - телефонизация, радиотрансляция, радиовещание, пожарная сигнализация.  
 Оборудование: электроплита, мойка, умывальник, унитаз.

К 2	КиевНИИЭП	ПЯТИЭТАЖНОЕ ОБИЖИТИЕ ДЛЯ РАБОЧИХ И СЛУЖАЩИХ НА 232 МЕСТА	ТИПОВОЙ ПРОЕКТ	ПАСПОРТ
			№ 164-87-118	Лист 3

СОСТАВ ПРОЕКТА

ЧАСТЬ		РАЗДЕЛ	
№	Наименование	№	Наименование
0	Общая часть		
01	Архитектурно-строительные чертежи выше отметки 0.00	01.1	Килые блоки
		01.2	Блок обслуживания
02	Отопление и вентиляция выше отметки 0.00	02.1	Килые блоки
03	Водоснабжение и канализация выше отметки 0.00	03.1	Килые блоки
1	Архитектурно-строительные чертежи выше отметки 0.00	1.1	Килые блоки
		1.2	Блок обслуживания
2	Отопление и вентиляция выше отметки 0.00	2.1	Килые блоки
		2.2	Блок обслуживания
3	Водоснабжение и канализация выше отметки 0.00	3.1	Килые блоки
		3.2	Блок обслуживания
5	Электрооборудование	5.1	Килые блоки
		5.2	Блок обслуживания
6	Устройства связи и автоматика	6.1.1	Устройства связи килых блоков
		6.1.2	Устройства связи блока обслуживания
		6.2.1	Элементы диспетчеризации "ОДС" и автоматика
8	Сметы и заказные спецификации	8.1.1	Смета на килые блоки
		8.1.2	Смета на блок обслуживания
		8.2.1	Заказные спецификации на килые блоки
		8.2.2	Заказные спецификации на блок обслуживания
9	Узлы и детали	9.1	Архитектурно-строительные чертежи выше отметки 0.00
		9.2	Архитектурно-строительные чертежи выше отметки 0.00
		9.3	Санитарно-технические чертежи
10	Изделия заводского изготовления	10.2	Кедробетонные изделия
		10.3	Гипсобетонные, шлакобетонные, гипсопемзобетонные и асбестоцементные изделия
		10.4	Металлические изделия
		10.5	Деревянные изделия

Объем проектных материалов, приведенных к формату 11 998 форматок  
в том числе изделия заводского изготовления 156 форматок

Проект распространяет Киевский филиал Центрального института типового проектирования, Киев, 252057, Илп. №  
ул. Звезда Поляе, 12. Пасп. № 036908

стр. 5

Л. Василевская

Гл. инж. м.ст. В.С.

Гл. архитектор проекта А. Берингер

Гл. инженер проекта В. Баршавская

Гл. инженер института М. С. С. С.