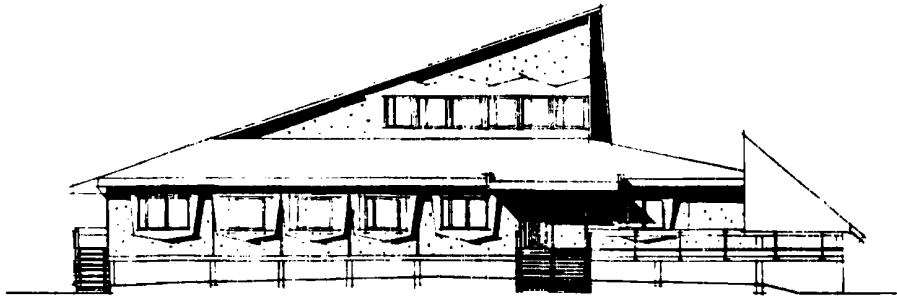
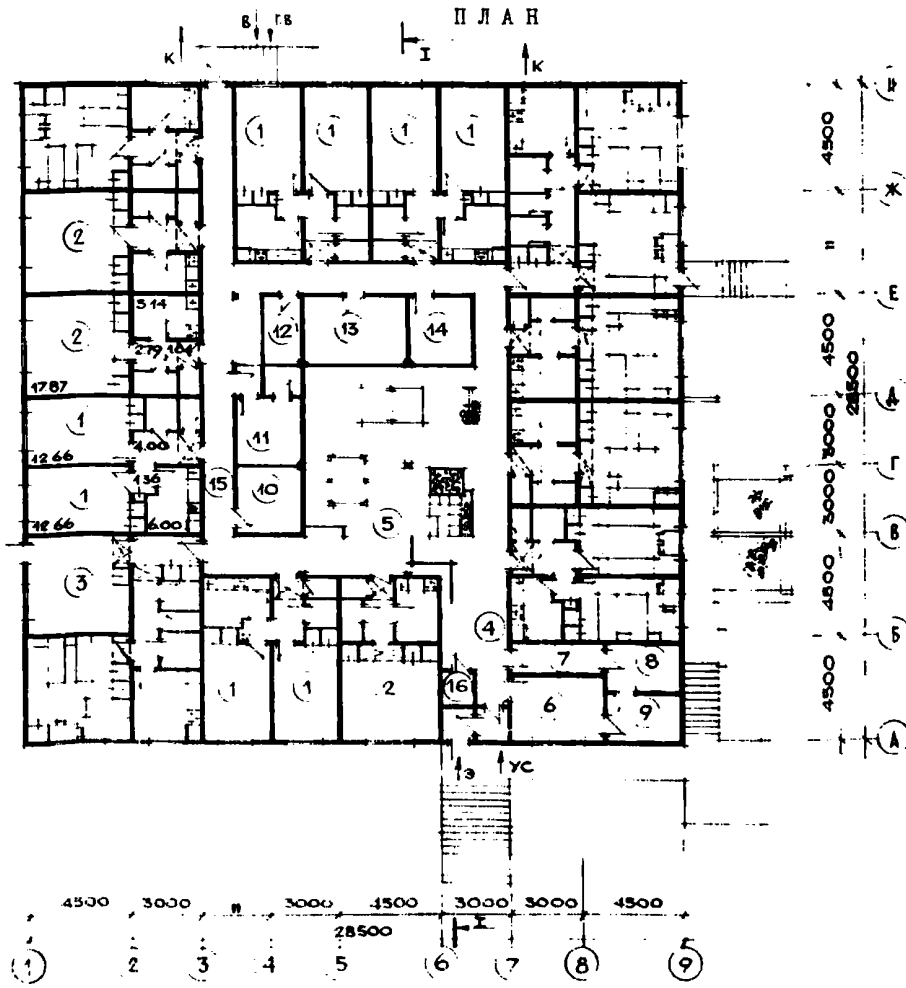
	<p>ОДНОЭТАЖНОЕ ОБЩЕЖИТИЕ НА 50 МЕСТ</p>	<p>П А С П О Р Т ТИПОВОЙ ПРОЕКТ № 161-139-17М № К 728.2.011.21:69.022:691.11</p>
<p>ЧАСТЬ 2 Раздел I Серия I39 Подраздел 16(I)</p>	<p>ОБЛАСТЬ ПРИМЕНЕНИЯ: IА климатический подрайон с веч- номерзлыми грунтами. Расчетная температура наружного воздуха минус 40°, 50°, 60°С. Нормативная снеговая нагрузка - 100 кгс/м². Скоростной напор ветра - 100 кгс/м² Класс здания - IV Степень долговечности - III Степень огнестойкости - У Ориентация - свободная.</p>	<p>Разработана институтом ЦНИИЭПграждансельстрой П17279, Москва, В-279, Профсоюзная ул., 105а. Утвержден Госгражданстроем Письмо № СЗ-3-2012 от 1 июля 1976 года. Введен в действие приказом по институту №14/Т от 16 мая 1977г.</p>

Ф А С А Д I - 9

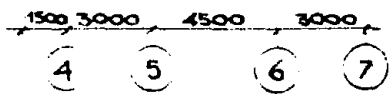
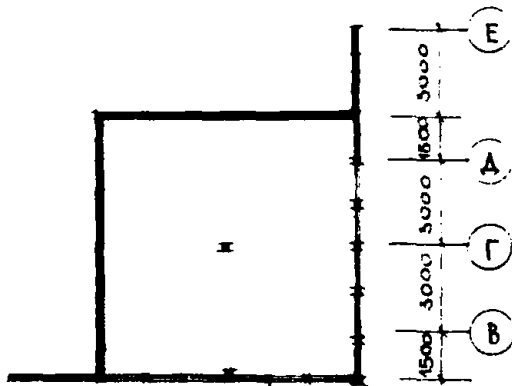


П Л А Н

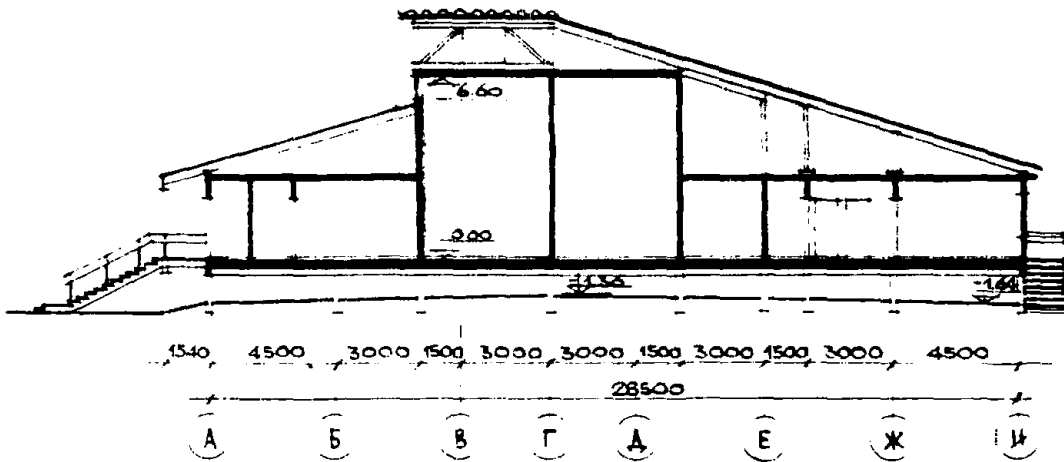


На 3-х страницах. Страница I.

ПЛАН НА ОТМ. 2,97



РАЗРЕЗ I - I



-1970
УРБ

ЭКСПЛИКАЦИЯ

1. Ямная ячейка на 4 чел. (5 шт.)	- 249,90	м2
2. Ямная ячейка на 3 чел. (6 шт.)	- 187,24	"
3. Ямная ячейка на 6 чел. (2 шт.)	- 126,94	"
4. Вестибюль	- 11,35	"
5. Комната отдыха	- 77,49	"
6. Комната помешанга	- 11,73	"
7. Комната чистки верхней одежды	- 6,98	"
8. Комната сушки верхней одежды	- 6,71	"
9. Кладовая инвентаря	- 5,86	"
10. Кладовая чистого белья	- 8,18	"
11. Постирочная с гладильной	- 10,25	"
12. Техническое помещение	- 4,92	"
13. Кладовая личных вещей	- 12,47	"
14. Кладовая грязного белья	- 8,18	"
15. Коридоры	- 53,68	"
16. Уборная	- 1,90	"

К2	ЦНИИЭПграждансельстрой	ОДНОЭТАЖНОЕ ОБИЖИТИЕ НА 50 МЕСТ	ТИПОВОЙ ПРОЕКТ 161-139-17М	ПАСПОРТ ЛИСТ 2

Страница 3.

ОСНОВНЫЕ ПОКАЗАТЕЛИ

ОБЪЕМ			
Строительный	м ³	2941,9	
$K_2 = \frac{\text{Строительный объем}}{\text{Жилая площадь}}$		9,55	
ПЛОЩАДЬ			
Застройки	м ²	830,82	
Общая	"	682,75	
Жилая	"	308,15	
$K_1 = \frac{\text{Жилая площадь}}{\text{Общая площадь}}$		0,45	

РАСХОД МАТЕРИАЛОВ

Сталь	т	3,26
Минераловатные плиты	м ³	452,62
Строительная фанера	"	18,33
Водостойкая фанера	"	20,62
Лесоматериалы	"	400,91

СМЕТНАЯ СТОИМОСТЬ

Общая	тыс. руб.	94,26
Строительно-монтажных работ	"	88,68
I м ³ здания	руб.	30,29
I м ² жилой площади	"	287,78
I м ² общей площади	"	129,89

ТРУДОВЫЕ ЗАТРАТЫ

На здание	ч.дн.	1812,0
На I м ³ здания	"	0,615

ЭКСПЛУАТАЦИОННЫЕ ПОКАЗАТЕЛИ

Расход холодной воды	л/сек	2,11
" горячей воды	"	1,90
" тепла на отопление	ккал/час	49600
Расход тепла на горячее водоснабжение	"	21000
Потребная мощность электроэнергии	квт.	53

ДОПОЛНИТЕЛЬНЫЕ ДАННЫЕ

Показатели приведены для условий строительства при расчетной температуре наружного воздуха -50°C.

В проекте дан вариант фундаментов из железобетонных свай по серии I.OII-ЭМ, вып.2.

Сметная стоимость строительства определена в ценах и нормах, введенных с I/I-1969 г.

СОСТАВ ПРОЕКТА

- Альбом I - Архитектурно-строительные, санитарно-технические и электротехнические чертежи.
- Альбом II - Узлы и детали жилых домов. Часть I. Узлы и детали с панелями стен размером "на комнату".
- Альбом III - Изделия заводского изготовления жилых домов. Часть I. Панели стен размером "на комнату", панели перекрытий.
- Альбом IV - С м е т ы.

Объем проектных материалов - 468 форматок.

Проект распространяет институт ЦНИИЭПграждансельстрой, II7279, Москва, В-279, Профсоюзная ул., 105а.

СТРОИТЕЛЬНЫЕ КОНСТРУКЦИИ

Фундаменты - деревянные сваи.
 Стены - клефанерные панели, типоразмеров - 8.
 Перегородки - клефанерные панели, типоразмеров - 10.
 Перекрытия - клефанерные панели, типоразмеров - 8.
 Крыша - чердачная из элементов стропил.
 Кровля - волнистые асбестоцементные листы ГОСТ 16233-70 по обрешетке.
 Полы - ДСП для полов в санузлах - из керамической плитки.
 Окна - с тройным остеклением по серии I.I36-4, типоразмеров - 3.
 Двери - наружные по серии I.I35-I, альбом I внутренние по серии I.I36-10 типоразмеров - 3.
 Отделка наружная - окраска водо-морозостойкими латексными красителями; внутренняя - водозумльсионная окраска. В кухне - плитка. ПВХП и водозумльсионная или масляная окраска; в санузлах и ваннах - плитка марки ПВХП и окраска краской ПВА-17.
 Наибольшая масса конструкции - стеновая панель - 1,0 т.

ИНЖЕНЕРНОЕ ОБОРУДОВАНИЕ

Водопровод - хозяйственно-питьевой, расчетный напор у основания стояков - II м.вод.ст.
 Горячее водоснабжение - от внешней сети, расчетный напор у основания стояков - II,0 м. вод.ст.
 Канализация - хозяйственно-фекальная в поселковую сеть.
 Отопление - водяное. Система однотрубная с конвекторами "Комфорт". Температура теплоносителя 95° - 70°C.
 Вентиляция - естественная.
 Электроснабжение - II категория, напряжение 220/380 в, освещение - люминисцентное и лампы накаливания.
 Устройства связи - радиотрансляция, коллективная телеантенна, телефонный ввод.
 Оборудование кухни и санузлов - электрические плиты, мойки, унитазы, ванны, умывальники.

Главный архитектор проекта Сафья Р. Сахарова

Главный инженер института В. Белнев

В. Белнев