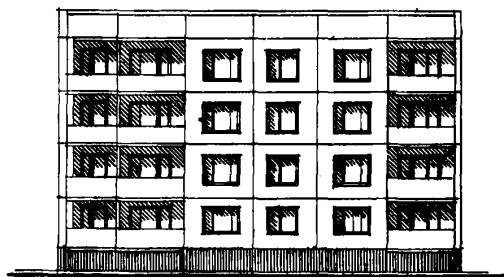
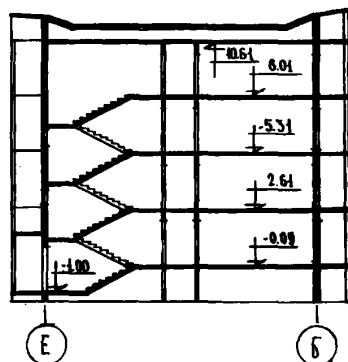
	<p align="center"><b>4-ЭТАЖНЫЙ ЖИЛОЙ БЛОК ОБЩЕЖИТИЯ НА 80 ЧЕЛОВЕК ДЛЯ РАБОЧИХ И СЛУЖАЩИХ.</b></p>	<p align="center"><b>ПАСПОРТ ТИПОВОЙ ПРОЕКТ</b> I2I-067/I УДК728.01:691-413</p>
<p><b>ЧАСТЬ</b>  <b>2</b> Раздел I Серия I2I Подраздел I6(I)</p>	<p>Область применения: IВ подрайон, II и III климатические районы с обычными геологическими условиями и расчетной температурой наружного воздуха минус 20, 25, 30, 35, и 40°C.</p> <p>Вес снегового покрова — 150 кгс/м<sup>2</sup> Скоростной напор ветра — 45 кгс/м<sup>2</sup> Степень долговечности — II Степень огнестойкости — II Класс здания — II Ориентация — широтная</p>	<p>Разработан институтом "Мосгипронисельстрой" Москва, II4342, ул.Обручева, д.46</p> <p>Утвержден Госстроем РСФСР Постановлением № 30 от 31 марта 1977 г.</p> <p>Введен в действие институтом "Мосгипронисельстрой" Приказ № 8I от 10.03.81</p> <p>Действует с июня 1983г. (И-6-83)</p>

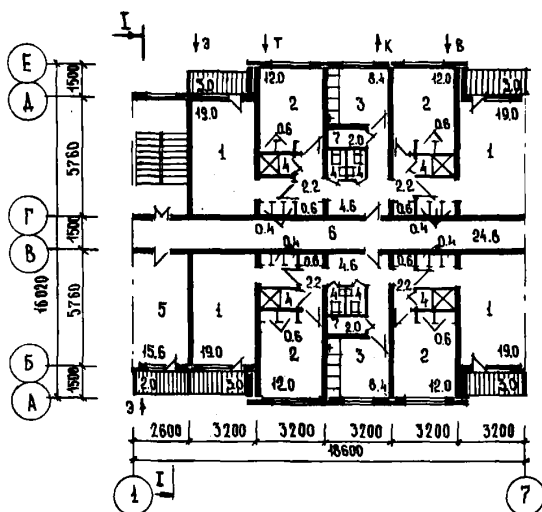
ФАСАД I-7



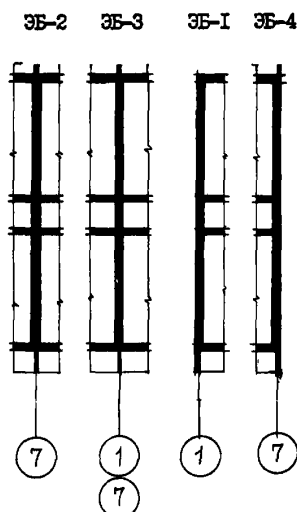
РАЗРЕЗ I-I



ПЛАН ТИПОВОГО ЭТАЖА



ЭЛЕМЕНТЫ БЛОКИРОВКИ



ЭКСПЛИКАЦИЯ

1. Комната на 3 человека	м <sup>2</sup>	19,0	5. Холл	м <sup>2</sup>	15,6
2. Комната на 2 человека	м <sup>2</sup>	12,0	6. Коридор	м <sup>2</sup>	24,8
3. Кухня	м <sup>2</sup>	8,4	7. Комната для чистки одежды	"	2,0
4. Санузел	м <sup>2</sup>	2,9			

## ОСНОВНЫЕ ПОКАЗАТЕЛИ

Наименование	Всего	На 1м2 привед.	На 1м2 общей площади
<b>О Б Ъ Е М</b>			
Строительный	м3	3916	3,779
в том числе			3,892
подземной части	"	572	
на одно место		48,95	
<b>ПЛОЩАДЬ</b>			
Застройки	м2	313	
Общая приведенная	"	1036	
Общая	"	1006	
Жилая	"	372	0,359
Летних помещений	"	60	0,37
на одно место	"	12,57	
<b>РАСХОД МАТЕРИАЛОВ</b>			
Цемент, прив.к М-400	т	210,21	0,202
в том числе на			0,208
сборные изделия	"	197,71	
Сталь в натуральном	"	26,07	0,025
исчислении	"	0,025	0,025
Сталь, приведенная	"	31,29	0,030
к классу А-I	"	0,030	0,031
в том числе на			
сборные изделия	"	23,29	
Бетон и железобетон	м3	814,48	0,786
в том числе:			0,81
монолитный тяжелый	"	12,38	
оборный тяжелый	"	476,99	
оборный легкий	"	325,11	
Лесоматериалы	"	69,81	0,067
Кирпич	тыс.шт.	8,53	0,0082
Масса конструкций	т	2092,55	2,019
и материалов			2,080
Масса надземной			
части /от низа	"	1664,35	1,606
перекрытия подвала/	"	1,606	1,654
<b>СМЕТНАЯ СТОИМОСТЬ</b>			
Общая	тыс.руб.	96,10	0,09
в том числе:			0,10
Строительно-мон-	"	82,73	0,08
тажные работы	"	13,37	0,08
Оборудование			
Трудоемкость			
/построечная/	чел./дн.	1805	1,74
на одно место	тыс.руб.	1,20	1,79
<b>ЭКСПЛУАТАЦИОННЫЕ ПОКАЗАТЕЛИ</b>			
Расход холодной	л/с	0,65	
воды			
Расход горячей	"	0,65	
воды			
Расход тепла на	ккал/час	54800	54,5
отопление			
Расход тепла на	"	31382	
горячее водо-			
снабжение			
Потребная мощность	квт	11,2	
электроэнергии			
Эксплуатационные			
затраты	руб/год	805	0,77
			0,80

## ДОПОЛНИТЕЛЬНЫЕ ДАННЫЕ

Показатели приведены для условий строительства при расчетной температуре минус 30°C с наружными стеновыми панелями из керамзитобетона толщиной 35 см. Разработан вариант I этажа, с блоком обслуживания; вариант фасадов. Рабочие чертежи форм для заводского изготовления разработаны институтом "Гипростроммаш" и ЦНИИЭПЖилища.

## СТРОИТЕЛЬНЫЕ КОНСТРУКЦИИ

Конструктивная схема - бескаркасная с несущими поперечными и продольными стенами и опиранием панелей перекрытий по контуру. Фундаменты - ленточные, сборные бетонные и железобетонные блоки серии I.112-5, выпуск I ГОСТ 13579-78 типоразмеров - 7. Стены наружные - однослойные керамзитобетонные панели толщиной 35 см; типоразмеров - 22 и многослойные панели толщиной 30 см, типоразмеров - 22 /вариант/. Стены внутренние - несущие железобетонные плоские панели кассетного изготовления, типоразмеров - 13. Перекрытия - панели железобетонные плоские кассетного изготовления, толщиной 10 см, типоразмеров - 5. Крыша - бесчердачная, совмещенная /утеплитель: керамзит  $\gamma = 400$  кг/м3 и полужесткие плиты минераловатные  $\gamma = 250$  кг/м3 с паропетом/. Вентблоки - сборные железобетонные типоразмеров - 3. Перегородки - внутриквартирные и в санузлах железобетонные панели толщиной 8 см; типоразмеров - 8. Санузлы - россыпь. Лестницы - сборные железобетонные площадки и марши, типоразмеров - 6. Балконы - железобетонные плоские плиты. Ограждение балконов и лоджий - экраны из асбестоцемента. Полы - в жилых комнатах и кухнях - линолеум, в санузлах - керамическая плитка. Окна - со спаренными переплетами по серии I.136-3 выпуск I, типоразмеров - 7, по серии I21 P.10.6-I, типоразмеров - 1. Двери наружные по серии I.135-I, альбом I типоразмеров - 2. Двери внутренние - щитовые по серии I.136-10, типоразмеров - 6. Встроенные шкафы и антресоли - по серии I.172-4, выпуск I. Отделка наружная - фактурный бетонный слой; керамическая плитка; стеклянная плитка. Отделка внутренняя в жилых комнатах - оклейка обоями повышенного качества; клеевая покраска; в кухнях и уборных масляная покраска. Крыша - рулонная четырехслойная. Наибольшая масса конструкции - внутренняя стеновая панель /толщ. 160 мм/ 5,73 т.

## ИНЖЕНЕРНОЕ ОБОРУДОВАНИЕ

Водопровод - хозяйственно-питьевой от поселковой сети, напор на вводе H-21 м вод ст. Горячее водоснабжение - от внешней сети, расчетный напор у основания стояков 20 м вод.ст. Канализация - хозяйственно-фекальная в поселковую сеть; водосток - внутренний с открытым выпуском. Отопление - водяное, секционное, Система однострунная с радиаторами M-140-A0. Температура теплоносителя 95-70°C. Вентиляция - естественная, из санузлов и кухонь - принудительная. Электроснабжение - от внешних сетей, напряжением 380-220 в, освещение лампами накаливания. Устройство связи - радиотрансляция, коллективная антенна, телефонные вводы. Оборудование кухонь - электроплиты, мойки. Оборудование санузлов - унитазы, ванны, умывальники.

<div>К 2</div>	МОСТИПРОНИИСЕЛЬСТРОЙ	4-этажный жилой блок общежития на 80 человек для рабочих и служащих	ТИПОВОЙ ПРОЕКТ 121-067/1					ПАСПОРТ Лист 2	
СОСТАВ ПРОЕКТА									
Наименование	Применяется для всех вариантов	Применяется для варианта							
		наружных стен						покрытий	
		однослойные из керамзитобетона толщиной 35 см			многослойные толщиной 35 см			л/б панели толщ. 10 см	комплектные панели для крыш
		30	35	40	25	30	35		
<div>Альбом I. Архитектурно-строительные, санитарно-технические и электро-технические чертежи</div> <div>Часть 0. Общая часть</div> <div>Часть 01. Архитектурно-строительные чертежи ниже отм. 0</div> <div>Часть 1. Архитектурно-строительные чертежи выше отм. 0</div> <div>Часть 2. Отопление и вентиляция ниже и выше отм. 0</div> <div>Часть 3. Водоснабжение и канализация ниже и выше отм. 0</div> <div>Часть 5. Электрооборудование</div> <div>Часть 6. Устройства связи</div> <div>Альбом II. Смета</div> <div>Альбом III. Заказные спецификации</div> <div>Часть 9. Узлы и детали</div> <div>разделы 9.1-1, 9.1-2, 9.9-1, 9.1-6 - монтажные узлы</div> <div>разделы 9.2-1, 9.2-2, 9.2-6 - общестроительные детали</div> <div>раздел 9.7-2 - сантехнические детали</div> <div>Часть 10. Изделия заводского изготовления</div> <div>раздел 10.1-1 - однослойные наружные стеновые панели толщиной 300мм</div> <div>раздел 10.1-2 - однослойные наружные стеновые панели толщ. 350 мм</div> <div>раздел 10.1-3 - однослойные наружные стеновые панели толщ. 400 мм</div> <div>раздел 10.1-4 - многослойные наружные стеновые панели толщ. 250 мм</div> <div>раздел 10.1-5 - многослойные наружные стеновые панели толщ. 300 мм</div> <div>раздел 10.1-6 - многослойные наружные стеновые панели толщ. 350 мм</div> <div>раздел 10.2-9 - внутренние стеновые панели и перегородки</div> <div>раздел 10.3-5 - комплексные панели покрытия</div> <div>раздел 10.3-9 - панели перекрытия</div> <div>раздел 10.4-1, 10.4-2, 10.9-1, 10.9-3, 10.4-10 - разные бетонные и железобетонные изделия</div> <div>разделы 10.6-1, 10.6-2 - деревянные изделия. Встроенные шкафы и антресоли. Монтажные чертежи</div> <div>разделы 10.7-1, 10.7-2 - металлические изделия</div> <div>разделы 10.10-1, 10.10-2, 10.10-4, 10.10-6, 10.10-7, 10.10-8, 10.10-10, 10.10-11 - сметные цены промышленных изделий</div> <div>раздел 10.9-8 - разные изделия</div> <div>(дополнения к разделам 10.1-1, 10.1-2, 10.1-3, 10.1-4, 10.1-5, 10.1-6, 10.2-9, 10.3-5, 10.3-9, 10.4-1, 10.6-1)</div>									

Объем проектных материалов, приведенных к формату II 156I форматок, в том числе изделий заводского изготовления  
 Проект разрабатывает Центральный институт типового проектирования - II86 форматок  
 125878, Москва, А-445, Смоленная ул., 22

Инв. № 18379  
 Паспорт № 040816

Стр. 3

Главный архитектор проекта Денисова К.Б.

Головачев В.И.

Главный инженер института