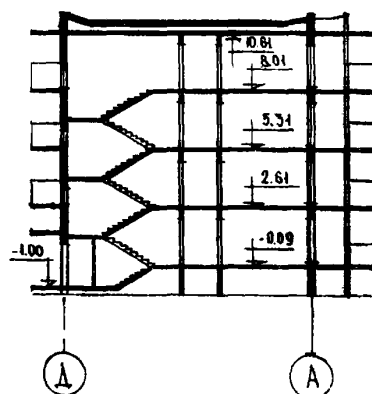
	<p align="center">4-ЭТАЖНЫЙ ЖИЛОЙ БЛОК ОБЩЕЖИТИЯ НА 56 ЧЕЛОВЕК ДЛЯ МАЛОСЕМЕЙНЫХ</p>	<p align="center">ПАСПОРТ ТИПОВОЙ ПРОЕКТ I2I-068/I</p> <p>УДК728.81:691-413</p>
<p>ЧАСТЬ</p> <p align="center">2</p> <p>Раздел I Серия I2I Подраздел I6(I)</p>	<p>Область применения: IV подрайон, II и III климатические районы с обычными геологическими условиями и расчетной температурой наружного воздуха минус 20, 25, 30, 35 и 40°C</p> <p>Вес снегового покрова - 150 кгс/м² Скоростной напор ветра - 45 мкс/м² Степень долговечности - II Степень огнестойкости - II</p> <p>Класс здания - II Ориентация - широтная</p>	<p>Разработан институтом "Мосгипрострой" Москва, II7342, ул.Обручева, дом 46. Утвержден Госстроем РСФСР Постановление № 30 от 31.03.1977 г. Введен в действие институтом "Мосгипрострой" Приказ № 81 от 10.03.81 г. Действует с июня 1983г. (И-6-83)</p>

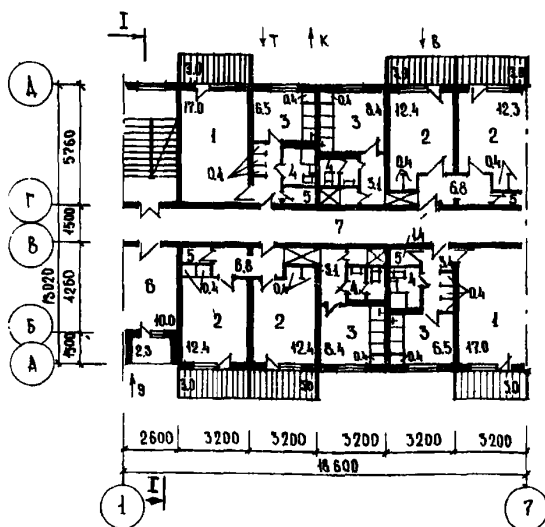
ФАСАД I-7



РАЗРЕЗ I-I

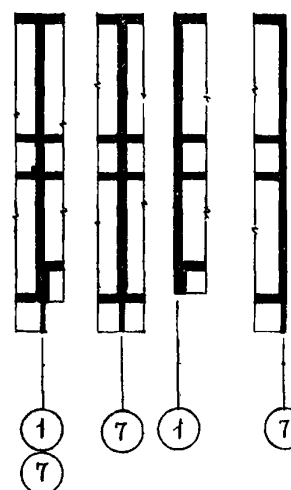


ПЛАН ТИПОВОГО ЭТАЖА



ЭЛЕМЕНТЫ БЛОКИРОВКИ

ЭБ-2 ЭБ-3 ЭБ-4



ЭКСПЛИКАЦИЯ

1. Комната на 3 человека	м ²	17,0	5. Кладовая	м ²	1,1
2. Комната на 2 человека	"	12,4	6. Холл	"	10,0
3. Кухня	"	8,4	7. Коридор	"	24,9
4. Санузел	"	4,5			

ОСНОВНЫЕ ПОКАЗАТЕЛИ

		Всего	На 1м2 привед. общей площади	На 1м2 общей площади
О Б Ъ Е М				
Строительный	м3	3263	3,48	3,59
в том числе:				
подземной части	"	502		
на одно место		58,23		
ПЛОЩАДЬ				
Застройки	м2	273		
Общая приведенная	"	935		
Общая	"	907		
Жилая	"	334	0,36	0,37
Летних помещений	"	80		
на одно место	"	16,19		
РАСХОД МАТЕРИАЛОВ				
Цемент, прив. к М-400	т	148,66	0,16	0,163
в том числе на				
сборные изделия	"	125,22		
Сталь в натуральном	"	27,04	0,02	0,03
исчислении				
Сталь, приведенная	"	31,0	0,03	0,03
к классу А-I				
в том числе на				
сборные изделия	"	13,28	0,01	0,01
Бетон и железобетон	м3	485,12	0,52	0,53
в том числе:				
монолитный тяже-	"	36,7		
лый	"	215,37	0,23	0,24
сборный легкий	"	48,5		
Лесоматериалы	"	70,69		
Кирпич	тыс. шт.			
Масса конструкций	т	1454,52	1,56	1,60
и материалов				
Масса надземной				
части /от низа пе-	"	1156,88	1,24	1,28
рекрития подвала/				
СМЕТНАЯ СТОИМОСТЬ				
Общая	тыс. руб.	92,02	0,10	0,10
в том числе:				
Строительно-мон-	"	81,96	0,09	0,09
тажные работы	"	10,06		
Оборудование:				
Трудоемкость	чел. дн.	1796,6	1,92	1,98
/построечная/				
на одно место	тыс. руб.	1,64		
ЭКСПЛУАТАЦИОННЫЕ ПОКАЗАТЕЛИ				
Расход холодной	л/с	0,55		
воды				
Расход горячей	"	0,55		
воды				
Расход тепла на	ккал/час	45930		50
отопление				
Расход тепла на	"	11968		
горячее водоснаб-				
жение				
Потребная мощность	квт	33,2		
электроэнергии				
Эксплуатационные	руб/год	785	0,84	0,86
затраты				

СТРОИТЕЛЬНЫЕ КОНСТРУКЦИИ

Конструктивная схема - бескаркасная с несущими поперечными и продольными стенами и опиранием панелей перекрытий по кон- туру.

Фундаменты - ленточные, сборные бетон- ные и железобетонные блоки серии I.II2-5, выпуск I, ГОСТ 13579-78 типоразмеров - 6.

Стены наружные - однослойные керамзито- бетонные панели толщиной 35 см; типоразме- ров - I5 и многослойные панели толщиной 30 см, типоразмеров - I5 /вариант/

Стены внутренние - несущие железобетон- ные плоские панели кассетного изготовле- ния, типоразмером - I0.

Перекрытия - панели железобетонные плос- кие кассетного изготовления, толщиной I0 см, типоразмеров - 4.

Крыша - бесчердачная, совмещенная /утеп- литель: керамзит $\gamma = 400$ кг/м3 и полу- жесткие минераловатные плиты $\gamma = 250$ кг/м3 с парапетом/.

Вентблочки - сборные железобетонные ти- поразмеров - 2.

Перегородки - внутриквартирные и в сан- узлах железобетонные панели толщиной 8 см, типоразмеров - 6.

Санузлы - россыпью.

Лестницы - сборные железобетонные пло- щадки и марши, типоразмеров - 6.

Балконы - железобетонные плоские плиты.

Ограждение балконов и лоджий - экраны из асбестоцемента.

Полы - в жилых комнатах и кухнях - лино- леум, в санузлах - керамическая плитка.

Окна - со спаренными переплетами по се- рии I.I36-3 выпуск I, типоразмеров - 4, по серии I2I P.I0.6-I типоразмеров - I.

Двери наружные по серии I.I36-II, альбом I, типоразмеров - 2.

Двери внутренние - щитовые по серии I.I36-I, I.I36-I0, типоразмеров - 6.

Встроенные шкафы и антресоли - по серии I.I72-4, выпуск I.

Отделка наружная - фактурный бетонный слой: керамическая плитка, стеклянная плитка.

Отделка внутренняя в жилых комнатах - оклейка обоями повышенного качества, кле- евая покраска, в кухнях и уборных масля- ная покраска.

Кровля - рулонная четырехслойная.

Наибольшая масса конструкции - внутрен- няя стеновая панель /толщ. 160 мм/ 5,73т

ИНЖЕНЕРНОЕ ОБОРУДОВАНИЕ

Водопровод - хозяйственно-питьевой от поселковой сети, напор на вводе H-21м вод. ст.

Горячее водоснабжение - от внешней сети, расчетный напор у основания стояков 20,5м вод. ст.

Канализация - хозяйственно-фекальная в поселковую сеть, водосток - внутренний с открытым выпуском.

Отопление - водяное, секционное. Систе- ма однотрубная с радиаторами M-140-A0. Температура теплоносителя 95-70°C.

Вентиляция - естественная, из санузлов и кухонь - принудительная.

Электроснабжение - от внешних сетей, на- прижением 380-220в, освещение лампами на- каливания.

Устройства связи - радиотрансляция, кол- лективная телеантенна, телефонные вводы.

Оборудование кухонь - электр. плиты, мойки.

Оборудование санузлов - унитаза, ванны, умывальники.

ДОПОЛНИТЕЛЬНЫЕ ДАННЫЕ

Показатели приведены для условий строительства при расчетной температуре минус 30°C с наруж- ными стеновыми панелями из керамзитобетона толщиной 35 см, разработан вариант фасадов. Рабочие чертежи форм для заводского изготовления разработаны институтом "Гипростромяви" и ЦНИИЖилища.

К 2	МОСГИПРОНИИСЕЛЬСТРОЙ	4-этажный жилой блок общежития на 56 человек (для мало-семейных)	ТИПОВОЙ ПРОЕКТ 121-068/1	ПАСПОРТ Лист 2
------------	----------------------	--	-----------------------------	-------------------

СОСТАВ ПРОЕКТА

Наименование	Применяется для всех вариантов	Применяется для варианта							
		наружных стен						покрытий	
		однослойные из керамзитобетона толщиной 35 см			многослойные толщиной 35 см			ж.б. панели толщ. 10 см	комплексные панели для крыши
		30	35	40	25	30	35		
Альбом I Архитектурно-строительные, санитарно-технические и электротехнические чертежи	•								
Часть 0. Общая часть									
Часть 01 Архитектурно-строительные чертежи ниже отм. 0									
Часть I Архитектурно-строительные чертежи выше отм. 0									
Часть 2 Отопление и вентиляция ниже и выше отм. 0									
Часть 3 Водоснабжение и канализация ниже и выше отм. 0									
Часть 5 Электрооборудование									
Часть 6 Устройства связи									
Альбом II Смета	•								
Альбом III Заказные спецификации	•								
Часть 9 Узлы и детали									
раздел 9.1-1; 9.1-2; 9.9-1; 9.1-6 - монтажные узлы	•								
раздел 9.2-1; 9.2-2; 9.2-6 - общестроительные детали	•								
раздел 9.7-2 - санитарно-технические детали	•								
Часть 10 Изделия заводского изготовления									
раздел 10.1-1, 10.1-12 - однослойные наружные стеновые панели толщиной 300 мм	•								
раздел 10.1-2, 10.1-13 - однослойные наружные стеновые панели толщиной 350 мм			•						
раздел 10.1-3, 10.1-14, 10.1-18 - однослойные наружные стеновые панели толщиной 400 мм				•					
раздел I 10.1-4, 10.1-15 - многослойные наружные стеновые панели толщиной 250 мм					•				
раздел 10.1-5, 10.1-16 - многослойные наружные стеновые панели толщиной 300 мм						•			
раздел 10.1-6, 10.1-17 - многослойные наружные стеновые панели толщиной 350 мм							•		
раздел 10.2-9 - внутренние стеновые панели и перегородки	•								
раздел 10.3-5 - комплексные панели покрытия								•	•
раздел 10.3-9 - панели перекрытия									
раздел 10.4-1, 10.4-2, 10.9-1, 10.9-3, 10.4-10 - разные бетонные и железобетонные изделия	•								
раздел 10.6-1, 10.6-2 - деревянные изделия. Встроенные шкафы и антресоли. Монтажные чертежи	•								
раздел 10.7-1, 10.7-2 - металлические изделия	•								
раздел 10.10-1, 10.10-2, 10.10-4, 10.10-6, 10.10-7, 10.10-8, 10.10-10, 10.10-11 - сметные цены промышленных изделий	•								
раздел 10.9-8 - разные изделия	•								
(дополнения к разделам 10.1-1, 10.1-2, 10.1-3, 10.1-4, 10.1-5, 10.1-6, 10.2-9, 10.3-5, 10.3-9, 10.4-1, 10.6-1)	•								

Объем проектных материалов, приведенных к формату II 1216 форматок,
в том числе изделий заводского изготовления 940 форматок
Проект распространяет Центральный институт типового проектирования
125878, Москва, А-445, Смоленная ул., 22

Инв. № 18378
Паспорт № 040815

Стр. 3

Главный архитектор проекта Денисова К.Б.

Главный инженер института Голованов В.И.