
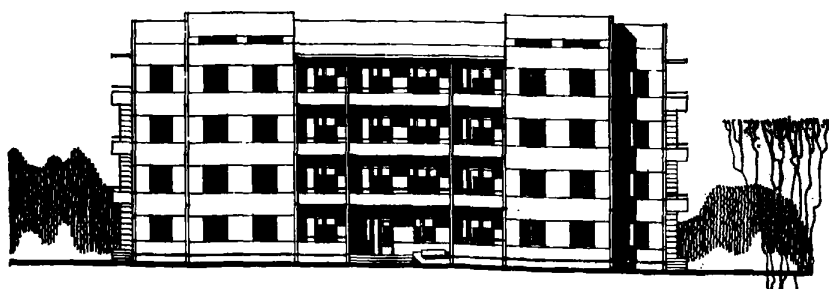
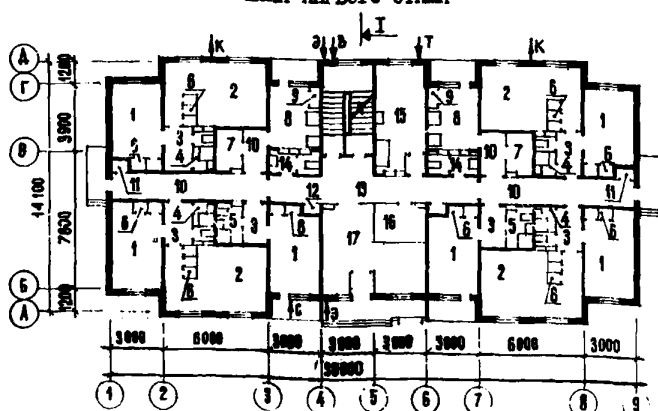


|   |   |  |
|---|---|--|
|  | <p>ЧЕТЫРЕХЭТАЖНОЕ ОБЩЕЖИТИЕ НА 96 ЧЕЛОВЕК</p>   | <p>П А С П О Р Т<br/>ТИПОВОЙ ПРОЕКТ<br/>№ III-26-25/I<br/>УДК728.2.011.264:69.022:691-413</p>  |
| <p>ЧАСТЬ<br/><b>2</b><br/>Раздел I<br/>Серия 26<br/>Подраздел II(I)</p>           | <p>Область применения: - II и III климатические районы с обычными геологическими условиями и расчетной температурой наружного воздуха минус 15, 20, 25°C.<br/>Вес снегового покрова - 70кгс/м<sup>2</sup>.<br/>Скоростной напор ветра - 45кгс/м<sup>2</sup>.<br/>Степень долговечности - П.<br/>Степень огнестойкости - П.<br/>Класс здания - П.<br/>Ориентация - ограниченная.</p> | <p>Разработан Гипрогражданпростоём, Киев, 252054, Воровского, № 26.<br/>Утвержден Госстроем УССР, постановление № 110 от 22 декабря 1976 г.<br/>Введен в действие Гипрогражданпростоём приказ № 436 от 17 ноября 1977 г.</p> |

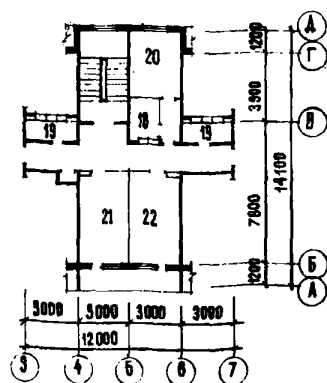
ФАСАД I-9



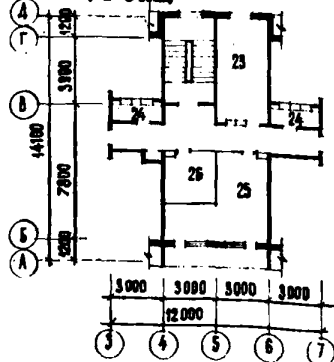
ПЛАН ПЕРВОГО ЭТАЖА



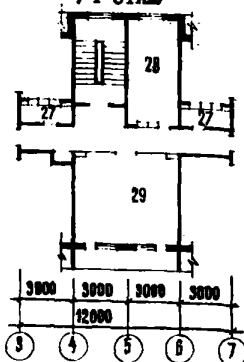
БЛОК ОБСЛУЖИВАНИЯ /2 ЭТАЖ/



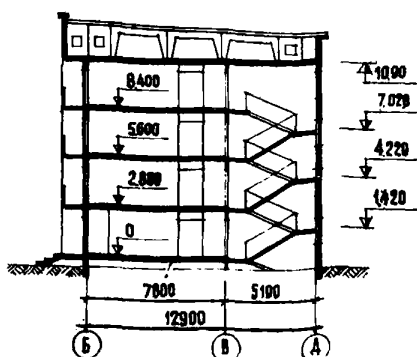
БЛОК ОБСЛУЖИВАНИЯ /3 ЭТАЖ/



БЛОК ОБСЛУЖИВАНИЯ /4 ЭТАЖ/



РАЗРЕЗ I-I



## ЭКСПЛИКАЦИЯ ПОМЕЩЕНИЙ

|   |                      |  |                     |
|---|----------------------|--|---------------------|
| 1. Комната на 2 человека                  | 12,84 м <sup>2</sup> | 16. Помещение для сушки одежды         | 6,12 м <sup>2</sup> |
| 2. Комната на 3 человека                  | 19,09 "              | 17. Вестибюль с тамбуром               | 22,01 "             |
| 3. Прихожая                               | 3,31 "               | 18. Кладовая хозяйственного инвентаря  | 3,43 "              |
| 4. Раздельный санузел                     | 2,59 "               | 19. Кладовая грязного белья            | 3,09 "              |
| 5. Совмещенный санузел                    | 3,56 "               | 20. Кладовая чистого белья             | 3,09 "              |
| 6. Шкаф для личных вещей                  | 0,48 "               | 21. Комната коменданта                 | 14,33 "             |
| 7. Помещение для чистки и глажения одежды | 3,56 "               | 22. Комната воспитателя                | 14,33 "             |
| 8. Кухня                                  | 9,43 "               | 23. Кладовая для хранения личных вещей | 17,21 "             |
| 9. Холодный шкаф                          | 0,72 "               | 24. Кладовая уборочного инвентаря      | 3,09 "              |
| 10. Коридор                               | 13,23 "              | 25. Комната для занятий                | 20,03 "             |
| 11. Хозяйственный шкаф                    | 0,53 "               | 26. Кладовая спортивного инвентаря     | 8,51 "              |
| 12. Электротехническая ниша               | 0,54 "               | 27. Кладовая хозяйственного инвентаря  | 3,09 "              |
| 13. Холл                                  | 21,17 "              | 28. Комната для занятий в кружках      | 17,21 "             |
| 14. Уборная при вестибюле                 | 3,08 "               | 29. Комната отдыха                     | 29,05 "             |
| 15. Постирочная с сушильной и гладильной  | 15,72 "              |  |                     |

## ОСНОВНЫЕ ПОКАЗАТЕЛИ

| Наименование                  | Всего   | На 1м <sup>2</sup> приведенной общей площади | На 1м <sup>2</sup> общей площади |
|-------------------------------|---------|--|----------------------------------|
| <b>ОБЪЕМ</b>                  |         |  |                                  |
| строительный м <sup>3</sup>   | 4578,0  | 3,95   | 4,08                             |
| в том числе подземной части " | 95,47   |  |                                  |
| <b>ПЛОЩАДЬ</b>                |         |  |                                  |
| застройки м <sup>2</sup>      | 435,34  |  |                                  |
| приведенная общая "           | 1157,55 |  |                                  |
| общая "                       | 1121,20 |  |                                  |
| жилая "                       | 606,40  | 0,52   | 0,54                             |
| летних помещений "            | 72,71   |  |                                  |

## РАСХОД МАТЕРИАЛОВ

|   |      |       |       |
|---|------|-------|-------|
| цемент т  | 252  | 0,218 | 0,220 |
| в том числе на сборные изделия "                            |      |       |       |
| сталь в натуральном исчислении "                            | 34   | 0,029 | 0,030 |
| сталь приведенная к классу А-I "                            | 36   | 0,031 | 0,032 |
| в том числе на сборные изделия "                            | 29   |       |       |
| бетон и железобетон м <sup>3</sup>                          | 743  | 0,642 | 0,663 |
| в том числе: монолитный тяжелый "                           | 10   |       |       |
| монолитный легкий "   | 13   |       |       |
| сборный тяжелый "   | 460  |       |       |
| сборный легкий "  | 260  |       |       |
| лесоматериалы "   | 70   |       |       |
| к и р п и ч тыс.шт.   | 50   | 0,043 | 0,044 |
| масса конструкций и материалов т                            | 1853 | 1,600 | 1,652 |
| масса надземной части /от низа перекрытия техн. подполья/ " | 1551 | 1,330 | 1,380 |

## СМЕТНАЯ СТОИМОСТЬ

|   |         |       |       |
|---|---------|-------|-------|
| общая тыс.руб.                              | 149,03  | 0,129 | 0,133 |
| в том числе: строительно-монтажные работы " | 129,37  | 0,112 | 0,115 |
| оборудование "                              | 19,66   |       |       |
| трудоемкость /по-строчная/ чел./дни         | 3014,89 | 2,68  | 2,71  |

## ЭКСПЛУАТАЦИОННЫЕ ПОКАЗАТЕЛИ

|   |       |
|---|-------|
| расход холодной воды л/с                | 3,9   |
| расход горячей воды "                   | 3,4   |
| расход тепла на отопление ккал/ч        | 52420 |
| расход тепла на горячее водоснабжение " | 59000 |
| потребная мощность электроэнергии кВт   | 55,7  |
| эксплуатационные затраты руб/год        | 9008  |

## СТРОИТЕЛЬНЫЕ КОНСТРУКЦИИ

Конструктивная схема с поперечными несущими стенами и опиранием панелей перекрытий по двум сторонам.  
Крыша вентилируемая полупроходная, плоская. Фундаменты - ленточные, сборные бетонные и ж.б. блоки и плиты. Серия 1.112-I, вып. I; 1.116-I, вып. I. Типоразмеров - 9.  
Стены цоколя - керамзитобетонные панели толщиной 30 см. Серия 26. Типоразмеров - 6.  
Стены наружные - керамзитобетонные панели толщ. 30,35 см. Серия 26. Типоразмеров - 25.  
Стены внутренние - сборные ж.б. панели толщ. 16 см. Серия 26. Типоразмеров - 11.  
Перекрытия - сборные ж.б. панели многопустотные толщиной 22 см. Серия 1.141-I, вып. 2, вып. 10. Серия 26. Типоразмеров - 4.  
Покрытие - сборные ж.б. ребристые панели толщиной 30 см. Серия 1.165-I, вып. 3, вып. 4. Серия 26. Типоразмеров - 4.  
Кровля - рулонная 3-слойная.  
Перегородки - гипсовые плиты толщиной 8 см, ГОСТ 6429-74, камни бетонные стеновые толщиной 9 см; ГОСТ 6133-75 /вариант гипсобетонные и гипсоцементобетонные панели толщиной 8 см. Серия 26. Типоразмеров - 13.  
Двери наружные - деревянные входные и тамбурные, Серия 1.135-I, альбом 1. Типоразмеров - 2.  
Двери внутренние - щитовой конструкции ГОСТ 6629-74. Типоразмеров - 4.  
Окна - со спаренными переплетами ГОСТ 11214-65\*. Типоразмеров - 4.  
Полы линолеум, в кухнях линолеум, в санузлах - керамическая плитка.  
Отделка наружная - заводская отделка панелей наружных стен фактурным слоем.  
Отделка внутренняя - клеевая окраска стен, стеновые панели - водоземельсионная краска.  
Наибольшая масса монтажного элемента /панель внутренняя стеновая/ - 3,65 т.

## ИНЖЕНЕРНОЕ ОБОРУДОВАНИЕ

Водопровод - хозяйственно-питьевой от городской сети. Напор на вводе - 20,0 м. вод. ст. Горячее водоснабжение - централизованное от внешнего источника.  
Канализация - хозяйственно-бытовая в наружную сеть.  
Отопление - центральное, водяное от внешнего источника; система одноконтурная с верхней разводкой; теплоноситель - вода с температурой 95-70°C.  
Вентиляция - естественная, вытяжка из кухонь и санузлов.  
Электроснабжение - лампами накаливания и люминесцентными лампами от сети 380/220В.  
Слаботочные устройства - радио, телефон, телевидение.  
Оборудование кухонь и санузлов - электроплиты, мойки, унитазы, душевые поддоны, умывальники.

|           |                            |                                   |                                 |                   |
|-----------|----------------------------|-----------------------------------|---------------------------------|-------------------|
| <b>К2</b> | Гипрограждан-<br>промстрой | 4-ЭТАЖНОЕ ОБЩЕЖИТИЕ НА 96 ЧЕЛОВЕК | ТИПОВОЙ ПРОЕКТ<br>№ III-26-25/I | ПАСПОРТ<br>Лист 2 |
|-----------|----------------------------|-----------------------------------|---------------------------------|-------------------|

## ДОПОЛНИТЕЛЬНЫЕ ДАННЫЕ

Показатели приведены для условий строительства здания с подпольными каналами в районах с расчетной температурой минус 25°C. Сметная стоимость определена в ценах, введенных с 1.01.1969 г.

## СОСТАВ ПРОЕКТА

- Часть 0 - Общая часть
- Часть 01 - Архитектурно-строительные чертежи ниже 0
- Часть 02 - Отопление и вентиляция ниже 0
- Часть 03 - Водопровод и канализация ниже 0
- Часть I - Архитектурно-строительные чертежи выше 0
- Часть 2 - Отопление и вентиляция выше 0
- Часть 3 - Водопровод и канализация выше 0
- Часть 5 - Электрооборудование
- Часть 6 - Слаботочные устройства
- Часть 8 - Сметы и заказные спецификации
- Раздел 8-1 - С м е т ы
- Раздел 8-2 - Заказные спецификации
- Часть 9 - Узлы и детали
- Раздел 9.2-1 - Монтажные узлы выше 0
- Раздел 9.2-2 - Монтажные узлы выше 0
- Раздел 9.3-1 - Общестроительные детали
- Раздел 9.3-2 - Общестроительные детали
- Часть 10 - Изделия заводского изготовления
- Раздел 10.1-1 - Наружные стеновые панели, выпуски I, 2, 3
- Раздел 10.1-2 - Наружные стеновые панели
- Раздел 10.2-1 - Внутренние стеновые панели, выпуски I, 2, 3
- Раздел 10.2-2 - Внутренние стеновые панели
- Раздел 10.3-1 - Панели перекрытий и покрытий
- Раздел 10.3-2 - Панели перекрытий и покрытий
- Раздел 10.4-1 - Разные бетонные и железобетонные изделия
- Раздел 10.4-2 - Разные бетонные и железобетонные изделия
- Раздел 10.5-1 - Панельные перегородки
- Раздел 10.5-2 - Плиты основания пола
- Раздел 10.6-1 - Деревянные изделия
- Раздел 10.6-2 - Деревянные изделия
- Раздел 10.7-1 - Металлические изделия

Объем проектных материалов, приведенных к формату II - 212I форматка  
в том числе изделий заводского изготовления - 1164 форматки

Проект распространяет Киевский филиал Центрального института  
типового проектирования, 252057, Киев-57, ул.Звезда Путье, 12

Изм. №  
Лист № 038325