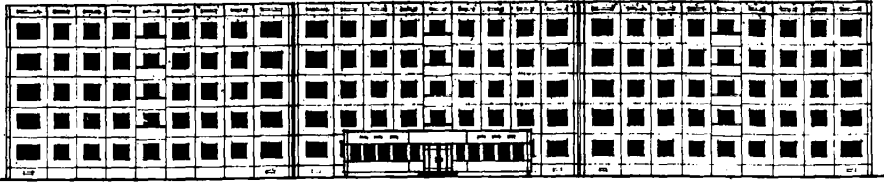
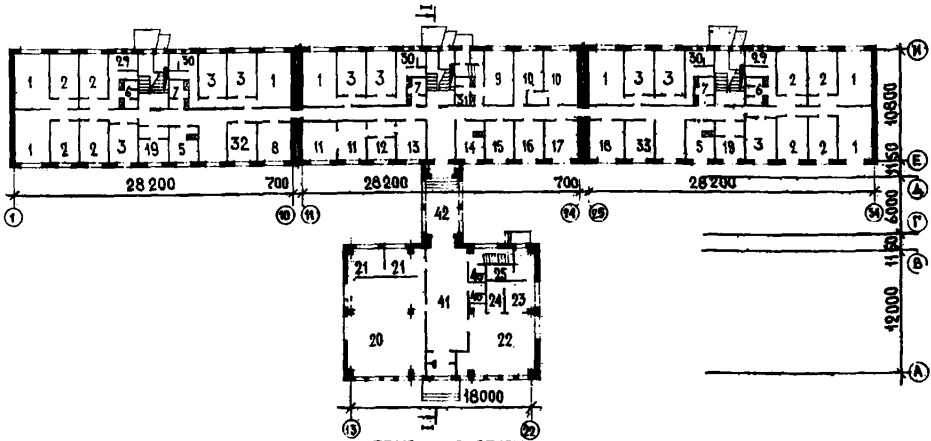
	<p>5-ЭТАЖНОЕ КРУПНОПАНЕЛЬНОЕ ОБЩЕЖИТИЕ НА 389-404 МЕСТА ДЛЯ УЧАЩИХСЯ МОЛОДЕЖИ (СТУДЕНТОВ ВУЗов И УЧАЩИХСЯ ПРОФТЕХУЧИЛИЩ)</p>	<p>ПАСПОРТ ТИПОВОЙ ПРОЕКТ № 161-69-260 УДК728.2.011.255:69.022:691-413</p>
<p>ЧАСТЬ 2</p> <p>Раздел I Серия 69 Подраздел II(1)</p>	<p>Область применения: город Алма-Ата, сейсмичность 9 баллов. Расчетная температура наружного воздуха -27°C</p> <p>Нормативная снеговая нагрузка — 70 кг/м² Скоростной напор ветра — 55 кг/м²</p> <p>Класс здания — II Степень долговечности — II Степень огнестойкости — II Ориентация широкая</p>	<p>Разработал ГПИ "Казгорстройпроект", г.Алма-Ата 91, пр. Коммунистический 81 Утвержден Госкомитетом ИС и А при Госстрое СССР, письмом от 13.02.74г. № 3-203. Введен в действие настоятельным приказом "Казгорстройпроект" Приказ № 174-п от 2.09.77г.</p>

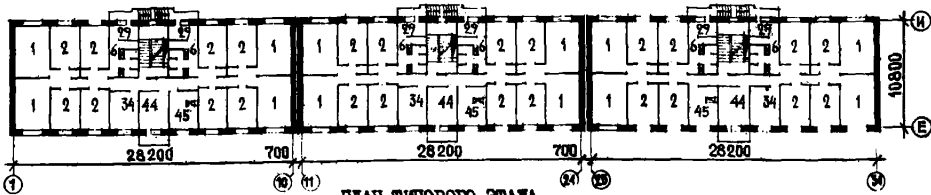


Ф А С А Д



ПЛАН I-ГО ЭТАЖА

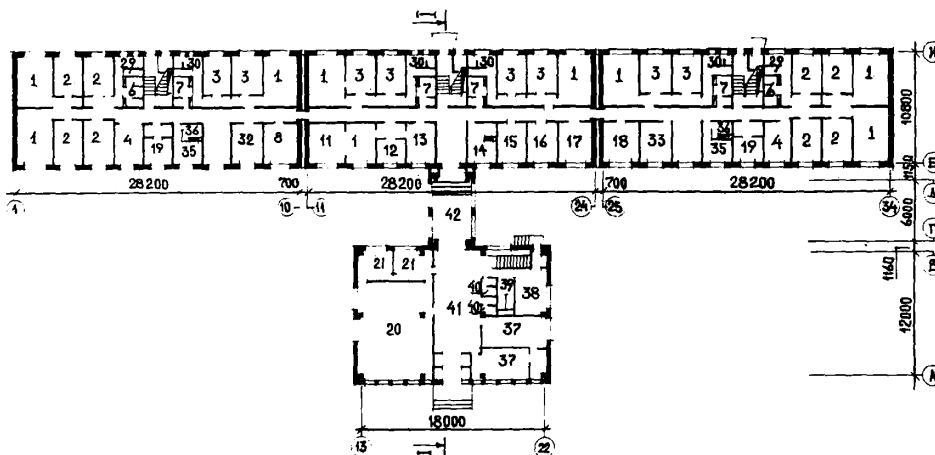
(общежития студентов ВУЗов)



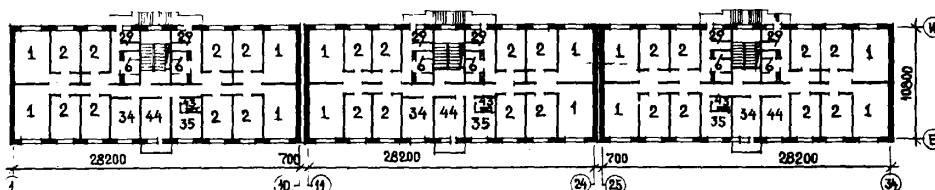
ПЛАН ТИПОВОГО ЭТАЖА

(общежития студентов ВУЗов)

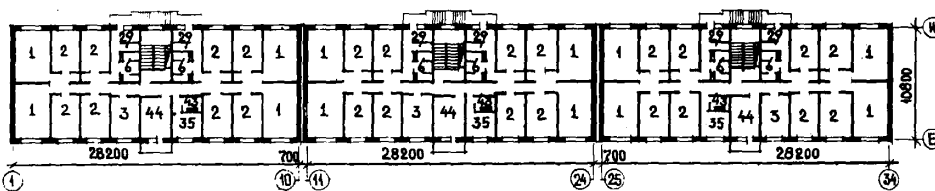
На 5-ой странице. Страница I.



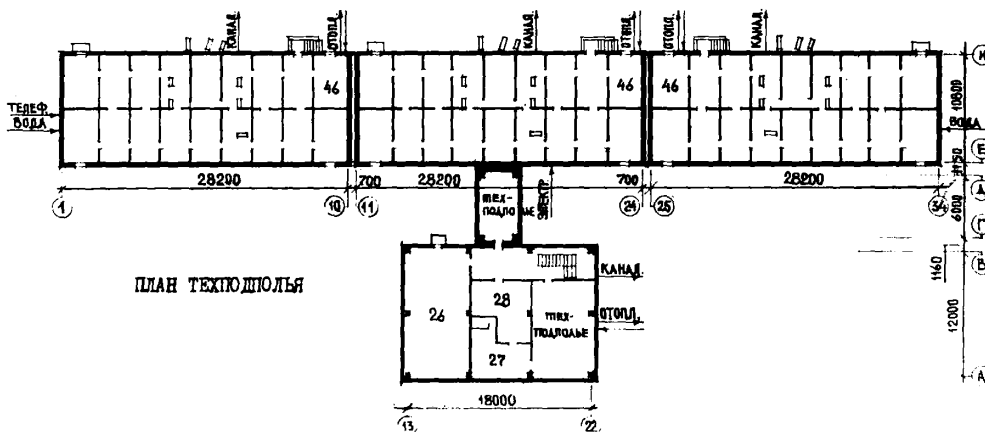
ПЛАН I-го ЭТАЖА
(общежитие учащихся профтехучилищ)



ПЛАН 2 и 5-го ЭТАЖЕЙ
(общежитие учащихся профтехучилищ)



ПЛАН 3 и 4-го ЭТАЖЕЙ
(общежитие учащихся профтехучилищ)



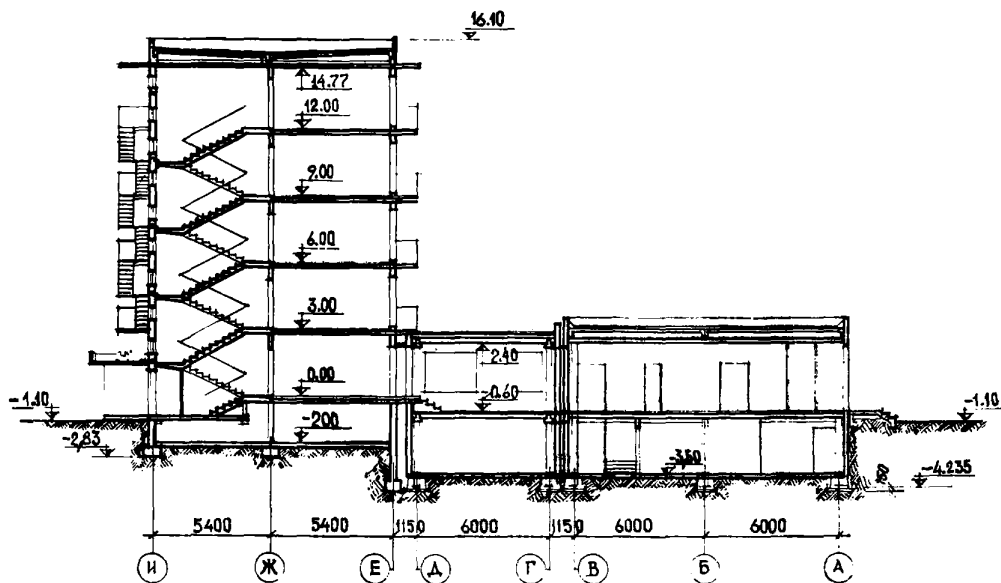
ПЛАН ПОДВАЛА
(общежитие студентов ВУЗов и учащихся профтехучилищ)

ПЛИН "КАЗПРОСТРОЙПРОЕКТ"

ТИПОВОЙ ПРОЕКТ № 161-69-260

Страница 2

К 2	ГПИ	5-ЭТАЖНОЕ КРУПНОПАНЕЛЬНОЕ	ТИПОВОЙ ПРОЕКТ	ПАСПОРТ
	"КАЗГОРСТРОЙПРОЕКТ"	ОБЩЕЖИТИЕ НА 389-404 МЕСТА	№ 161-69-26с	ЛИСТ 2



РАЗРЕЗ I-I

ЭКСПЛИКАЦИЯ ПОМЕЩЕНИЙ

Подвал:			
26. Камера хранения	77.05 м ²	23. Доготовочная	8.24 м ²
27. Узел управления	25.94 "	24. Мойка	5.70 "
28. Сушка	22.80 "	25. Кладовая	5.07 "
Техподполье:			
46. Узел управления	16.77 м ²	29. Умывальная с душевой	6.54 "
I-е этажа:			
1. Жилая комната на 3 места	16.77 м ²	30. Санузел с душевой	6.46 "
2. Жилая комната на 2 места	11.14 "	31. Санузел с душевой изолятора	4.30 "
3. Жилая комната на 2 места	10.58 "	32. Радиоузел	10.45 "
4. Комната для занятий	10.45 "	33. Комната отдыха	10.45 "
5. Кухня	10.14 "	35. Кубовая	6.53 "
6. Санузел	4.62 "	36. Кладовая	2.22 "
7. Комната гигиены женщины	4.72 "	37. Парикмахерская	
8. Комната бытового обслуживания	12.8 "	19,12+16,18+4,53 =	39.83 "
9. Изолятор	14.88 "	38. Изолятор	13.89 "
10. Парикмахерская	32.88 "	39. Санузлы с душевой изолятора	6.31 "
11. Постирочная	23.36 "	40. Санузлы	2.38 "
12. Сушка	5.82 "	41. Вестибюль	46.51 "
13. Гладильная	10.56 "	42. Переход	22.43 "
14. Фотолаборатория	10.14 "	Типовые этажи:	
15. Электрощитовая	10.56 "	1. Жилая комната на 3 места	16.77 "
16. Комната обслуживающего персонала	10.56 "	2. Жилая комната на 2 места	11.14 "
17. Комната коменданта	12.80 "	3. Жилая комната на 2 места	10.58 "
18. Комната воспитателя	12.80 "	6. Санузел	4.62 "
19. Комната чистки и глажения	10.00 "	29. Умывальная с душевой	6.54 "
20. Универсальный зал	69.71 "	34. Комната отдыха	11.02 "
21. Кружковые комнаты 9,5+10,75	20.25 "	35. Кубовая	6.53 "
22. Буфет	40.74 "	43. Кладовая	2.60 "
		44. Комната для занятий	11.02 "
		45. Кухня	10.60 "

ОСНОВНЫЕ ПОКАЗАТЕЛИ

ОБЪЕМ

Строительный	м3	16879.36/16879.36
--------------	----	-------------------

$K_2 = \frac{\text{строительный объем}}{\text{рабочая площадь}}$		4.25/4.25
--	--	-----------

ПЛОЩАДЬ

Застройки	м2	1261.53
-----------	----	---------

Общая	"	4278.96/4279.55
-------	---	-----------------

Жилая площадь	"	2165.55/2245.80
---------------	---	-----------------

Рабочая площадь	"	3971.03/3976.12
-----------------	---	-----------------

$K_1 = \frac{\text{рабочая площадь}}{\text{общая площадь}}$		0.93/0.93
---	--	-----------

РАСХОД МАТЕРИАЛОВ

Цементы	т	1237.08/1227.36
---------	---	-----------------

Стали приведенной " натуральной	"	194.98/194.79 187.41/187.24
------------------------------------	---	--------------------------------

Бетона	м3	409.4/397.77
--------	----	--------------

Железобетона	м3	3455.84/3435.01
--------------	----	-----------------

В т.ч. сборного	"	2739.64/2719.59
-----------------	---	-----------------

Легкого бетона сборного	"	470.56/469.74
----------------------------	---	---------------

Лесоматериалов	м3	287.59/302.88
----------------	----	---------------

СМЕТНАЯ СТОИМОСТЬ

Общая	тыс.руб.	587.13/585.24
-------	----------	---------------

Строительно-монтаж- ных работ	"	509.64/507.50
----------------------------------	---	---------------

I м3 здания	руб	30.19/ 30.07
-------------	-----	--------------

I м2 рабочей площади	"	128.34/127.64
-------------------------	---	---------------

I м2 общей площади	"	119.10/118.59
--------------------	---	---------------

ТРУДОЕМКОСТЬ

Возведения здания общая	чел/дн.	10943.59/11511.72
----------------------------	---------	-------------------

Возведения I м3 здания	"	0.65/0.68
---------------------------	---	-----------

ЭКСПЛУАТАЦИОННЫЕ ПОКАЗАТЕЛИ

Расход воды	л/сек	9.48/9.60
-------------	-------	-----------

Теплопотери здания	ккал/час	287800/288000
--------------------	----------	---------------

Расход тепла на го- рячее водоснабжение	"	238120/255120
--	---	---------------

Потребная мощность электроэнергии	квт	203.7/161.6
--------------------------------------	-----	-------------

СТРОИТЕЛЬНЫЕ КОНСТРУКЦИИ

Фундаменты - ленточные монолитные, сборные
стаканного типа.

Стены наружные-многослойные стеновые панели
с утеплителем из керамзитобетона толщиной
30,35 см. навесные панели толщиной 22,30,
32 см. Типоразмеров-15.

Стены внутренние-железобетонные плоские па-
нели толщиной 16 см. Типоразмеров-30.

Перекрытия-сплошные плоские железобетонные
панели размером "на комнату" толщиной 10 см,
типоразмеров-8; ребристые многопустотные,
типоразмеров-9.

Перегородки-железобетонные, толщиной 5 см, мел-
коячежные шлакобетонные толщиной 10 см; кирп-
ячные толщиной 12,25 см, типоразмеров-16.

Лестницы-сборные железобетонные марши и пло-
щадки, типоразмеров-4.

Покрытие-бесчердачное из ребристых и плоских
железобетонных панелей, типоразмеров-3.

Крыша-четырёхслойный рулонный ковер.

Полы-дощатые, мозаичные, линолеум и керамиче-
ская плитка.

Окна-со спаренными переплетами по серии
ИИ-03-01. Альбом 48.

Двери-внутренние-щитовые по серии I.136-10,
наружные-по серии I.135-1.
Альбомы I и II.

Отделка наружная-в заводских условиях фактур-
ный слой с каменной крошкой, вариант-фактур-
ный слой на белом и цветном цементе, облиц-
повка керамической плиткой типа "ковровая
мозаика".

Отделка внутренняя-клеевая окраска или
оклейка обоями.

Наибольший вес конструкции-панель перекрытия
7.6 т.

ИНЖЕНЕРНОЕ ОБОРУДОВАНИЕ

Водопровод-хозяйственно-питьевой от город-
ской сети

Канализация хозяйственно-бытовая в городскую
сеть

Водосток-внутренняя водосточная сеть.

Отопление-от внешнего источника: система одно-
трубная тупиковая, теплоноситель-вода с тем-
пературой 95° - 70°С.

Вентиляция-естественная вытяжка. Из санузлов
и кухни 4-5 этажей с искусственным побужде-
нием.

Горячее водоснабжение-централизованное от
внешнего источника.

Электроосвещение-лампами накаливания от сети
380/220 вольт.

Слaboсточные устройства-телефон, радио, телеви-
дение.

Автоматика-автоматизация санитарно-техниче-
ских устройств.

К 2	ИТП "КАЗГОРСТРОЙПРОЕКТ"	5-ЭТАЖНОЕ КРУПНОПАНЕЛЬНОЕ ОБЩЕЖИТИЕ НА 389-404 МЕСТА	ТИПОВОЙ ПРОЕКТ № 161-69-26с	ПАСПОРТ ЛИСТ 3
------------	----------------------------	---	--------------------------------	-------------------

ДОПОЛНИТЕЛЬНЫЕ ДАННЫЕ

Сметная стоимость строительства определена в нормах и ценах, введенных с I-го января 1969 года. Показатели сметной стоимости даны в базисных ценах. Значения чисел: - в числителе для студентов вузов, в знаменателе - для учащихся профтехучилища.

СОСТАВ ПРОЕКТА

ОБЩАЯ ЧАСТЬ		раздел 6-5	Панели внутренних стен и перегородок. Арматурные сетки, каркасы, закладные детали, отдельные стержни.
ЧАСТЬ 0	ЧЕРТЕЖИ РАБОТ НИЖЕ ОТМ. 0.00		
	Жилой корпус общежития		
раздел 01-I	Архитектурно-строительные чертежи	раздел 6-6	Панели перекрытий. Опалубочные чертежи.
раздел 02-I	Отопление и вентиляция. Водопровод и канализация.	раздел 6-7	Панели перекрытий. Арматурные чертежи.
	Блок общего пользования		
раздел 01-2	Архитектурно-строительные чертежи	раздел 6-8	Изделия совмещенной вентиляционной крыши с рулонным покрытием
раздел 02-2	Отопление и вентиляция. Водопровод и канализация	раздел 6-9	Разные железобетонные изделия. Опалубочные чертежи.
ЧАСТЬ 1	АРХИТЕКТУРНО-СТРОИТЕЛЬНЫЕ ЧЕРТЕЖИ ВЫШЕ ОТМ. 0.00	раздел 6-10	Разные железобетонные изделия. Арматурные чертежи.
раздел 1-I	Жилой корпус общежития	раздел 6-II	Металлические изделия
раздел 1-2	Блок общего пользования	раздел 6-I2	Деревянные изделия
ЧАСТЬ 2	САНИТАРНО-ТЕХНИЧЕСКИЕ ЧЕРТЕЖИ	раздел 6-I3	Панели наружных стен. Опалубочные и арматурные чертежи (блок-дом для малосемейных).
	Жилой корпус общежития		
раздел 2-I	Отопление и вентиляция	раздел 6-I4	Панели внутренних стен. Опалубочные и арматурные чертежи. (блок-дом для малосемейных).
раздел 2-2	Водопровод и канализация		
	Блок общего пользования	раздел 6-I5	Панели перекрытий. Опалубочные и арматурные чертежи.
раздел 2-3	Отопление и вентиляция	раздел 6-I6	Разные железобетонные изделия. Опалубочные и арматурные чертежи (блок-дом для малосемейных)
раздел 2-4	Водопровод и канализация		
ЧАСТЬ 3	ЭЛЕКТРООСВЕЩЕНИЕ И СЛАБОТОЧНЫЕ УСТРОЙСТВА	раздел 6-28	Панели наружных стен. Опалубочные и арматурные чертежи.
	Жилой корпус общежития		
раздел 3-I	Электроосвещение	раздел 6-29	Панели внутренних стен. Опалубочные и арматурные чертежи.
раздел 3-2	Слаботочные устройства	раздел 6-30	Панели перекрытий. Опалубочные и арматурные чертежи.
	Блок общего пользования		
раздел 3-3	Электроосвещение	раздел 6-31	Разные железобетонные изделия. Опалубочные и арматурные чертежи.
раздел 3-4	Слаботочные устройства		
раздел 3-5	Автоматизация санитарно-технических устройств	раздел 6-32-I	Металлические изделия
ЧАСТЬ 4	СМЕТЫ (ТОМА I, II, III)	раздел 6-32-2	Деревянные изделия
ЧАСТЬ 5	ТИПОВЫЕ ДЕТАЛИ		
ЧАСТЬ 6	ИЗДЕЛИЯ ЗАВОДСКОГО ИЗГОТОВЛЕНИЯ	СЕРИЯ ИИС-04	СБОРНЫЕ ЭЛЕМЕНТЫ ЗДАНИЙ КАРКАСНОЙ КОНСТРУКЦИИ
раздел 6-I	Панели наружных стен. Опалубочные чертежи		ДОПОЛНЕНИЕ К СЕРИИ ИИС-04 ВЫПУСК I
раздел 6-2	Панели наружных стен. Арматурные чертежи	ИИС-04-3-I	Ригели и колонны
раздел 6-3	Панели внутренних стен и перегородок. Опалубочные чертежи.	ИИС-04-4-I	Панели перекрытий
раздел 6-4	Панели внутренних стен и перегородок. Пространственные каркасы.	ИИС-04-5-I	Панели наружных стен
		ИИС-04-8-I	Металлические монтажные детали и ограждения лестниц.
		ЧАСТЬ 7	ЗАКАЗНЫЕ СПЕЦИФИКАЦИИ.

Проект распространяет 'Казгорстройпроект' 480091, г. Алма-Ата, пр. Коммунистический, № 81

Объем проектных материалов 1826 форматок

Инв. №

Пас. № 037534

Ил. архитектор проекта В. В. В.
 Ил. инженер института В. М. Кукушкин