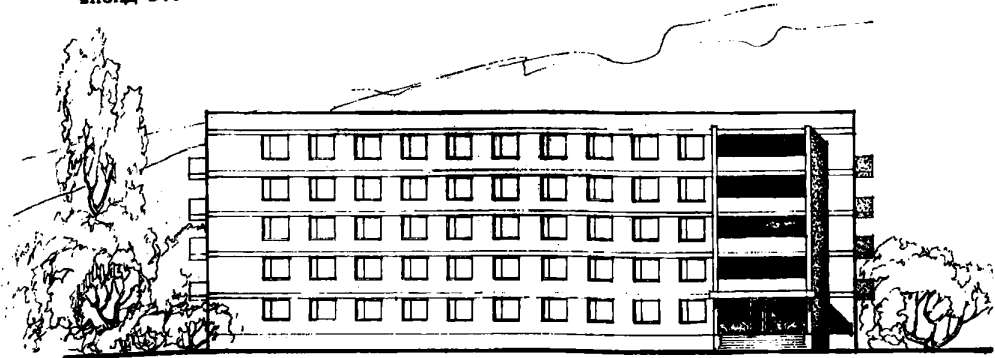
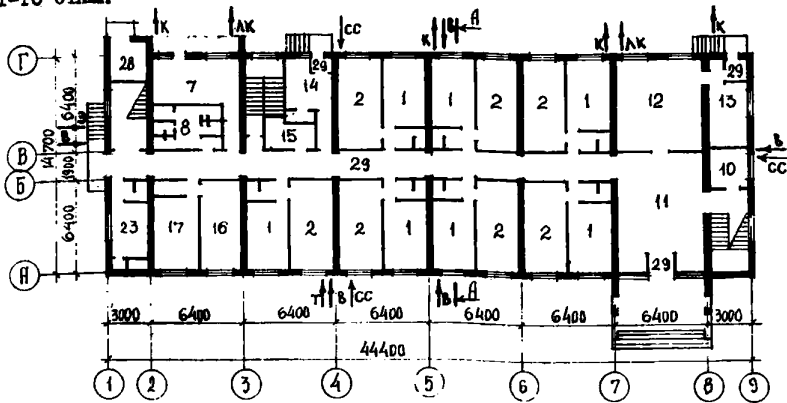
	<p>ОБЪЕДИТИЕ НА 243 ЧЕЛОВЕКА</p>	<p>ПАСПОРТ ТИПОВОЙ ПРОЕКТ 165-102-27С/1</p>
	<p>ЧАСТЬ 2 Раздел I Серия 102 Подраздел 16(5)</p>	<p>Область применения - Ш Б климатический подрайон с обычными геологическими условиями, расчетной температурой наружного воздуха - 17°С и сейсмичностью 7-8 баллов.</p> <p>Вес снегового покрова - 50 кгс/м² Скоростной напор ветра - 35 кгс/м² Степень долговечности - II Степень огнестойкости - II Класс здания - II</p>

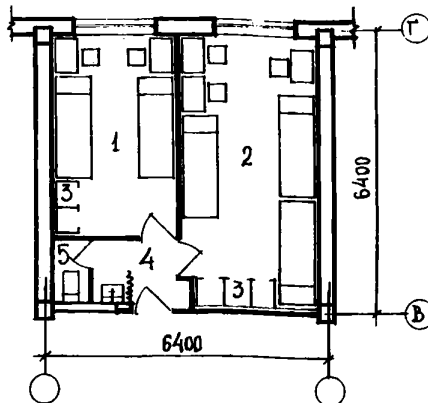
ФАСАД 1+9



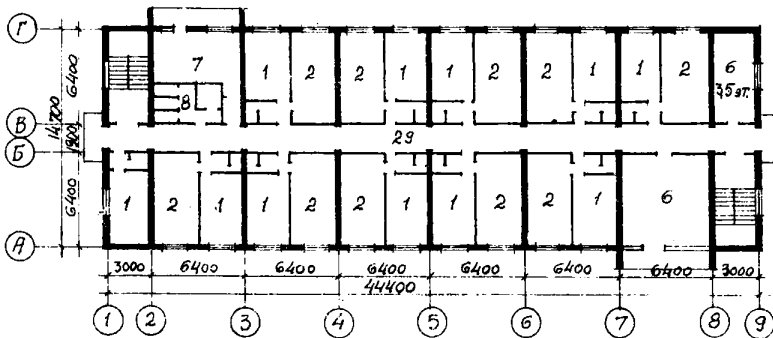
ПЛАН I-го ЭТАЖА



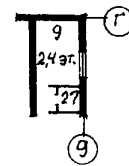
ФРАГМЕНТ ПЛАНА



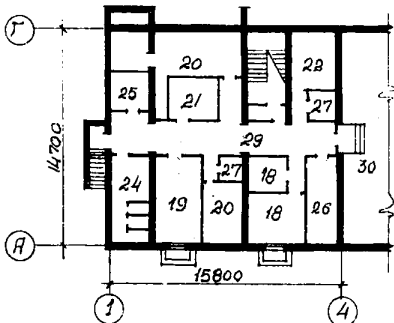
ПЛАН ТИПОВОГО ЭТАЖА



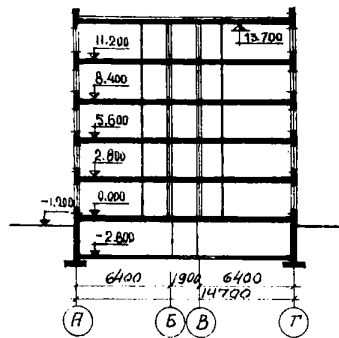
ФРАГМЕНТ ПЛАНА



ПЛАН ПОДВАЛА



РАЗРЕЗ А-А



ЭКСПЛИКАЦИЯ

1. Жилые комнаты на 2 человека	612,40 м ²	16. Постирочная	16,80 м ²
2. Жилые комнаты на 3 человека	834,35 "	17. Гладильная	15,00 "
3. Встроенные шкафы	87,48 "	18. Приемный пункт КБО	19,30 "
4. Передние в жилых ячейках	151,70 "	19. Сушка верхней одежды и обуви	18,30 "
5. Туалетные	61,05 "	20. Кладовые хозяйственного и спортивного инвентаря	33,00 "
6. Комнаты отдыха, для занятий и для занятий в кружках	178,20 "	21. Кладовая грязного белья	9,10 "
7. Кухни	98,00 "	22. Хранение личных вещей	11,10 "
8. Душевые	65,95 "	23. Комната персонала	12,15 "
9. Комнаты чистки одежды и обуви	20,40 "	24. Венткамера	14,00 "
10. Комната коменданта	6,70 "	25. Электрощитовая	6,20 "
11. Вестибюль	44,65 "	26. Элеваторный узел	12,10 "
12. Буфет	37,30 "	27. Кладовые уборочного инвентаря	11,00 "
13. Подсобная буфета	13,70 "	28. Мусоросборная камера	7,25 "
14. Изолятор	10,80 "	29. Коридоры и тамбуры	413,90 "
15. Кладовые чистого белья	7,05 "	30. Техническое подполье	375,30 "

К 2	МОЛДИПРОСТРОЙ	ОБЩЕЖИТИЕ НА 243 МЕСТА	ТИПОВОЙ ПРОЕКТ	ПАСПОРТ
			165-102-27с/1	Лист 2

ОСНОВНЫЕ ПОКАЗАТЕЛИ

СТРОИТЕЛЬНЫЕ КОНСТРУКЦИИ

Наименование	Всего	На I м2 приве- денной общей площади	На I м2 общей площади
ОБЪЕМ			
Строительный	м3 10270,13	4,25	4,30
в том числе под- земной части	" 694,54		
ПЛОЩАДЬ			
Застройки	м2 712,55		
приведенная общая	" 2415,85		
общая	" 2385,65		
жилая	" 1446,75	0,60	0,61
летних помещений	" 95,60		
РАСХОД МАТЕРИАЛОВ			
Цемент	т 399,15	0,165	0,167
в том числе на сборные изделия	" 213,91		
Сталь в натураль- ном исчислении	" 57,67	0,024	0,025
Сталь приведенная к классу А-1	" 76,70	0,032	0,032
в том числе на сборные изделия	" 47,56		
Бетон и железобетон	м3 1337,30	0,553	0,560
в том числе:			
монолитный тяжелый	" 427,80		
монолитный легкий	" 130,57		
сборный тяжелый	" 778,93		
Лесоматериалы	" 243,20	0,10	0,10
Мелкие блоки пиль- ных известняков	" 809,80	0,34	0,34
Кирпич тыс.шт.	43,57	0,018	0,018
Масса конструкций и материалов	т 5290,00	2,189	2,217
Масса надземной части (от низа перекрытия техн. подполья)	" 4665,00	1,930	1,955
СМЕТНАЯ СТОИМОСТЬ			
Общая	тыс.руб. 293,62	0,122	0,123
в том числе:			
строительно-монтаж- ные работы	" 243,14	0,101	0,102
оборудование	" 49,72		
прочие затраты	" 0,76		
Трудоёмкость (построечная) чел-дни	7138	2,95	2,99
ЭКСПЛУАТАЦИОННЫЕ ПОКАЗАТЕЛИ			
Расход холодной воды л/сек	3,37		
Расход горячей воды "	3,88		
Расход тепла на отопление ккал/ч	160105		67
Расход тепла на горячее водо- снабжение "	192288		
Потребная мощность электроэнергии кВт	128,28		
Эксплуатационные затраты руб/год	15600	6,46	6,54

ДОПОЛНИТЕЛЬНЫЕ ДАННЫЕ

Настоящий проект разработан взамен т.п. № 165-102-27. Показатели приведены для условия строительства с расчетной сейсмичностью 7 баллов. Общежитие рассчитано для заселения служебными рабочими и служащими.

СОСТАВ ПРОЕКТА

Альбом 0 - Чертежи здания ниже отм.0,000
Альбом I - Архитектурно-строительные чертежи выше отм.0,000
Альбом II - Отопление и вентиляция
Альбом III - Водопровод и канализация
Альбом IV - Электрооборудование и слаботочные устройства
Альбом V - Заказные спецификации
Альбом VI - Сметы часть I (для 7 баллов) часть 2 (для 8 баллов)

Примененные материалы: Серия 102. Типовые проекты жилых зданий альбом IV - изделия заводского изготовления. Типовой проект 165-80-25с/1 общежитие на 410 человек. Часть 10 - изделия заводского изготовления.

Объем проектных материалов, приведенных к формату II - 753 формата

Проект распространяет: Киевский филиал Центрального института типового проектирования
252057, Киев, 57, ул. Жена Потье, 12

Инв. №
Пасп. № 042941