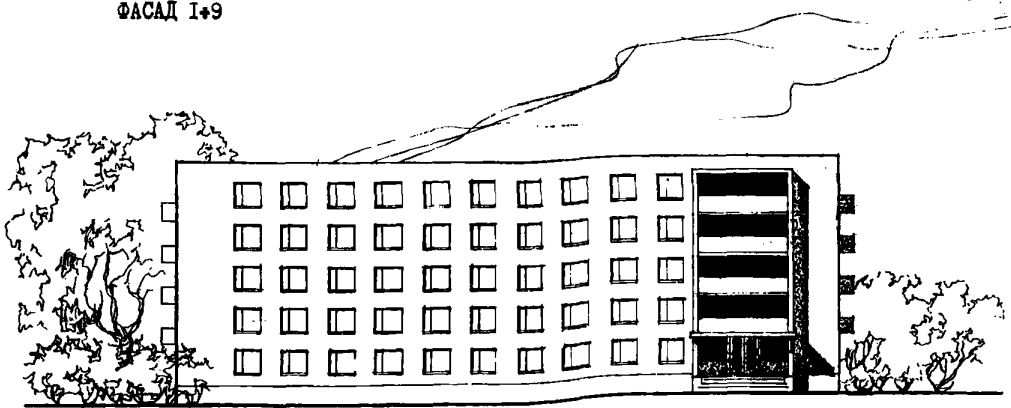
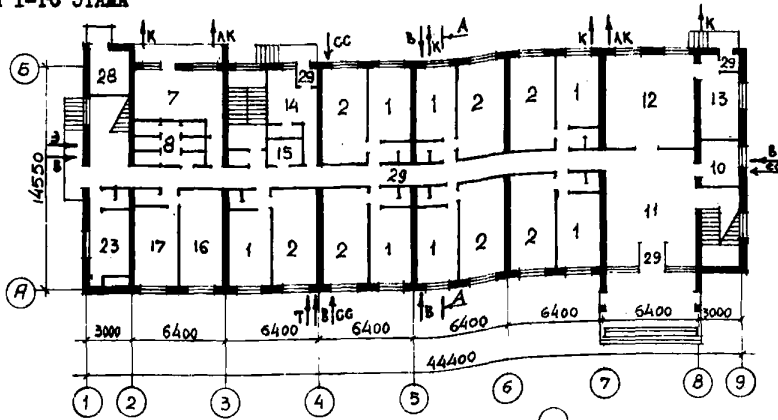
	<p>ОБЩЕЖИТИЕ НА 243 ЧЕЛОВЕКА</p>	<p>ПАСПОРТ ТИПОВОЙ ПРОЕКТ 165-102-28/1</p> <p>УДК 728.2.011.265:69.022:691.2</p>
<p>ЧАСТЬ <b>2</b> Раздел I Серия IO2 Подраздел I6(5)</p>	<p>Область применения - III Б климатический подрайон с обычными геологическими условиями и расчетной температурой наружного воздуха - 17°C.</p> <p>Вес снегового покрова - 50 кг/м<sup>2</sup> Скоростной напор ветра - 35 кг/м<sup>2</sup> Степень долговечности - II Степень огнестойкости - II Класс здания - II</p>	<p>Разработан ГПИ "Молдгипрострой" 277012, гор.Кишинев, просп.Ленина,198.</p> <p>Утвержден Госстроем Молдавской ССР Приказ № 80 от 4 сентября 1979 г. Введен в действие ГПИ "Молдгипрострой" Приказ №178 от 24.09.79г. и приказ № 201 от 1.09.80г. Действует с декабря 1980 г. (И-12-80)</p>

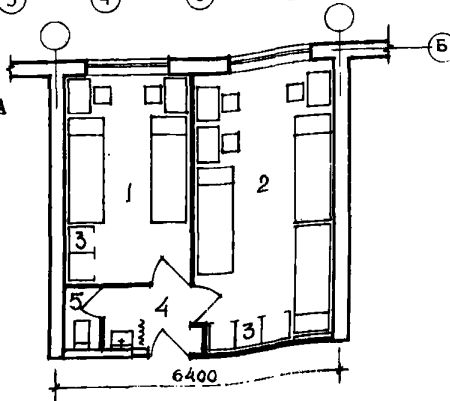
ФАСАД I+9



ПЛАН I-го ЭТАЖА

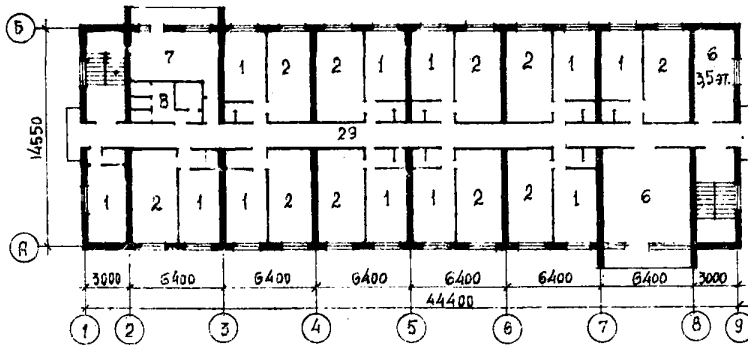


ФРАГМЕНТ ПЛАНА

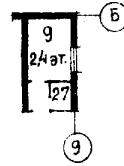


на 3-х границах, граница I

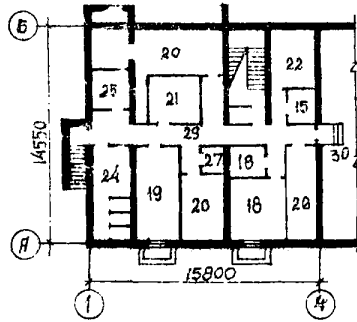
ПЛАН ТИПОВОГО ЭТАЖА



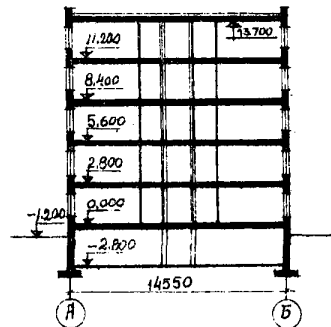
ФРАГМЕНТ ПЛАНА



ПЛАН ПОДВАЛА



РАЗРЕЗ А-А



ЭКСПЛИКАЦИЯ

1. Жилые комнаты на 2 человека	612,40 м <sup>2</sup>	17. Гладильная	14,80 м <sup>2</sup>
2. Жилые комнаты на 3 человека	837,75 "	18. Приемный пункт КБО	18,90 "
3. Встроенные шкафы	87,48 "	19. Сумка верхней одежды и обуви	18,20 "
4. Перегородки в жилых ячейках	151,70 "	20. Кладовые хозяйственного и спортивного инвентаря	32,80 "
5. Туалетные	61,05 "	21. Кладовая грязного белья	8,50 "
6. Комнаты отдыха, для занятий и для занятий в кружках	178,60 "	22. Хранение личных вещей	11,10 "
7. Кухни	98,00 "	23. Комната персонала	12,15 "
8. Душевые	65,30 "	24. Венткамера	14,60 "
9. Комнаты чистки одежды и обуви	20,90 "	25. Электрошитовая	6,15 "
10. Комната коменданта	6,70 "	26. Элеваторный узел	12,00 "
11. Вестибюль	43,70 "	27. Кладовые уборочного инвентаря	8,90 "
12. Буфет	36,90 "	28. Мусоросборная камера	6,70 "
13. Подсобная буфета	13,70 "	29. Коридоры и тамбуры	380,20 "
14. Изолятор	11,00 "	30. Техническое подполье	369,00 "
15. Кладовые чистого белья	7,25 "		
16. Постирочная	16,17 "		

<b>К</b> 2	МОДУЛЬНО-ПРОСТРОЙ	ОБЩЕЖИТИЕ НА 243 ЧЕЛОВЕКА	ТИПОВОЙ ПРОЕКТ I65-102-28/1	ПАСПОРТ Лист 2

**ОСНОВНЫЕ ПОКАЗАТЕЛИ**

Наименование	Всего	На 1м2 приве- денной общей площади	На 1м2 общей площади
<b>ОБЪЕМ</b>			
Строительный в том числе под-земной части	м3 10121,78	4,08	4,24
"	623,53		
<b>ПЛОЩАДИ</b>			
Застройки	м2 695,15		
приведенная общая	2484,20		
общая	2390,75		
жилая	1450,15	0,58	0,60
летних помещений	93,45		
<b>РАСХОД МАТЕРИАЛОВ</b>			
Цемент	т 328,46	0,132	0,137
в том числе на сборные изделия	" 202,15		
Сталь в натураль-ном исчислении	" 35,68	0,014	0,015
Сталь приведенная к классу А-I	" 51,90	0,021	0,022
в том числе на сборные изделия	" 25,90		
Бетон и железобетон	м3 1115,83	0,45	0,47
в том числе:			
моноклассный тяжелый	" 232,36		
моноклассный легкий	" 130,08		
сборный тяжелый	" 753,08		
Лесоматериалы	м3 206,40	0,08	0,08
Мелкие блоки пиль-ных известняков	" 843,34	0,34	0,35
Кирпич тыс.шт.	46,27	0,018	0,019
Масса конструкций и материалов	т 5368,00	2,160	2,245
Масса надземной части (от низа перекрытия техн. подполья)	" 4743,00	1,909	1,983
<b>СМЕТНАЯ СТОИМОСТЬ</b>			
Общая тыс.руб.	277,57	0,112	0,116
в том числе:			
строительно-монтажные работы	" 227,09	0,091	0,096
оборудование	" 49,72		
прочие затраты	" 0,76		
Трудоемкость (построечная) чел.-дни	7019	2,83	2,94
<b>ЭКСПЛУАТАЦИОННЫЕ ПОКАЗАТЕЛИ</b>			
Расход холодной воды л/сек	3,37		
Расход горячей воды	" 3,88		
Расход тепла на отопление ккал/ч	160105		67
Расход тепла на горячее водо-снабжение	" 192288		
Потребная мощность электроэнергии кВт	128,28		
Эксплуатационные затраты руб/год	15445	6,22	6,46

**СТРОИТЕЛЬНЫЕ КОНСТРУКЦИИ**

Конструктивная схема с поперечными несущими стенами.  
 Крыша совмещенная плоская.  
 Фундаменты - ленточные, сборные железобетонные блоки. Серия I.112-5, вып.1,2. Типоразмеров - 7.  
 Перекрытия и покрытие - сборные железобетонные панели с круглыми пустотами. Серия I.100-2м/1. Типоразмеров - 10.  
 Стены наружные техподполья - из бетонных блоков. Серия I.1000-2м/1. Типоразмеров - 3;  
 ГОСТ 13579-78. Типоразмеров - 2.  
 Стены внутренние техподполья и стены выше отметки 0,000 - из мелких блоков пильных известняков.  
 Перегородки - крупнопанельные гипсобетонные. Типоразмеров - 5.  
 Перегородки - сборные железобетонные брусковые. Серия I.139-1, вып.2.т Типоразмеров - 9.  
 Серия I.1000-2м/1. Типоразмеров - 2.  
 Лестницы - сборные железобетонные марши и площадки. Серия I.1000-2м/1. Типоразмеров - 5.  
 Лоджии - перекрытия из сборных железобетонных панелей с круглыми пустотами, сборные армоцементные щитки.  
 Крыша - рулонная 4-х слойная.  
 Двери наружные - деревянные входные и служебные. Серия I.135-I альбомы I и II. Типоразмеров - 6.  
 Двери внутренние - глухие и остекленные. Серия I.136-10. Типоразмеров - 3.  
 Окна и балконные двери - со спаренными переплетами. Серия I.136-3, вып.1, Типоразмеров - 5.  
 Встроенное оборудование - шкафы. Типоразмеров - 2.  
 Полы - из линолеума, керамической плитки, мозаичные.  
 Отделка наружная - чистая кладка с расшивкой швов.  
 Отделка внутренняя - сухая и мокрая штукатурка. Колерная клевова покраска. Панели масляные и из керамической плитки.  
 Наибольшая масса монтажного элемента (сборная плита ленточного фундамента) - 2,8 т.

**ИНЖЕНЕРНОЕ ОБОРУДОВАНИЕ**

Водопровод - хозяйственно-питьевой, расчетный напор у основания стояков 21,88 м вод.ст.  
 Горячее водоснабжение - от внешней сети, расчетный напор у основания стояков - 18,3 м вод.ст  
 Канализация - хозяйственно-фекальная в городскую сеть.  
 Отопление - водяное. Система вертикальная однострунная с нижней разводкой. Температура теплоносителя 150-70°C и 95-70°C.  
 Вентиляция - естественная и с механическим побуждением.  
 Электроснабжение - II категория, напряжение 220/380В, освещение лампами накаливания и люминесцентное.  
 Устройство связи - радиотрансляция, телевидение, телефон.  
 Оборудование кухонь и санузлов - электроплиты, мойки, унитазы, душевые, умывальники.  
 Мусоропровод - с камерой на I этаже. со сменным контейнером.

**ДОПОЛНИТЕЛЬНЫЕ ДАННЫЕ**

Проект разработан взамен Т.п. I65-102-28.

Общежитие рассчитано для заселения одиночными рабочими и служащими.

**СОСТАВ ПРОЕКТА**

- Альбом 0 - Чертежи здания ниже отм.0,000
- Альбом I - Архитектурно-строительные чертежи выше отм.0,000
- Альбом II - Отопление и вентиляция
- Альбом III - Водопровод и канализация
- Альбом IV - Электрооборудование и слаботочные устройства
- Альбом V - Заказные спецификации
- Альбом VI - С м е т ы

Примененные материалы: Серия I02. Типовые проекты жилых зданий альбом IV - изделия заводского изготовления. Типовой проект I65-80-250/1 общежитие на 410 человек.  
 Часть I0 - изделия заводского изготовления.

Объем проектных материалов, приведенных к формату II - 625 форматок.

Проект распространяет: Киевский филиал Центрального института типового проектирования  
 252057, Киев 57, ул. Жена Потье, 12

Ив. №  
 Пасп. № 042942

Гл. архитектор проекта  
 Д.И. Палагник  
 Гл. инженер института  
 П.Г. Шкоко  
 Гл. экономист  
 Л.И. Билех  
 Гл. инженер проекта  
 А.Б. Молдалин

стр. 3