
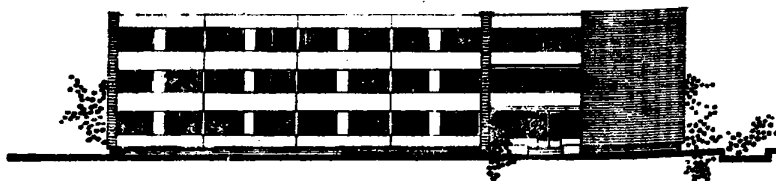
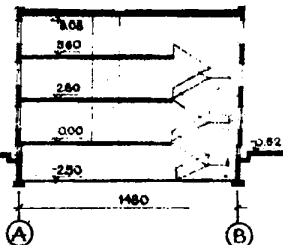


|   |   |   |
|---|---|---|
|  | <p>ОБЪЕКТ ИМЕ НА 121 МЕСТО<br/>(для строительства в сельской местности Лит.ССР)</p> | <p>ПАСПОРТ<br/>ТИПОВОЙ ПРОЕКТ<br/>I6I-80-48<br/>УДК 728.2.011:263:69.022:691-413</p>  |
|   | <p>Часть<br/><b>2</b><br/>Раздел I<br/>Серия 80<br/>Подраздел I6(I)</p>             | <p>Область применения: ПБ и ПВ климатические подрайоны с обычными геологическими условиями<br/>Расчетная температура наружного воздуха - 21°C<br/>Вес снегового покрова - 70 кгс/м<sup>2</sup><br/>Скоростной напор ветра - 45 кгс/м<sup>2</sup><br/>Класс здания - II<br/>Степень долговечности - II<br/>Степень огнестойкости - II<br/>Ориентация главного фасада - в пределах от 310° до 50°</p> |

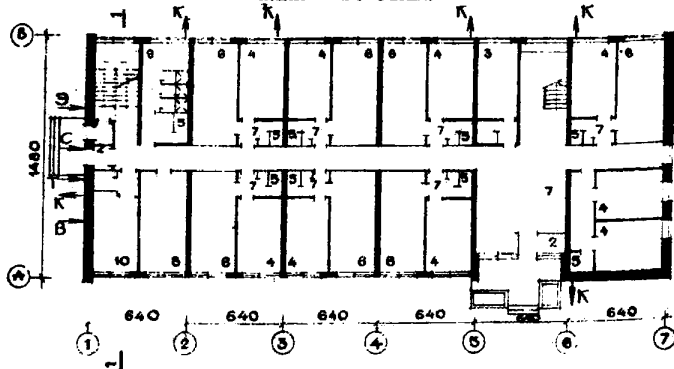
ФАСАД I-7



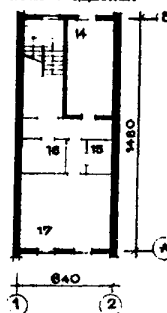
РАЗРЕЗ I-I



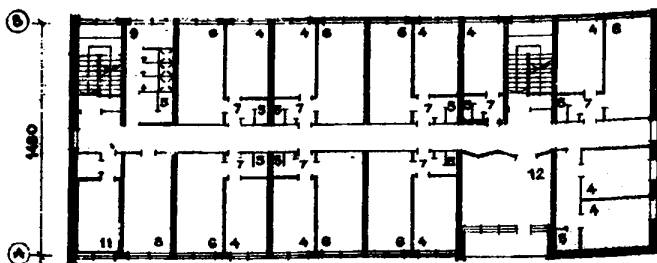
ПЛАН I-ГО ЭТАЖА



ПЛАН ПОДВАЛА



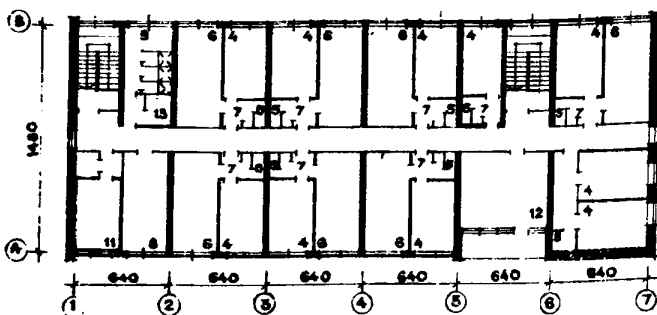
ПЛАН II ЭТАЖА



ЭКСПЛИКАЦИЯ

|   |                      |
|---|----------------------|
| 1. Вестибюль  | 34,79 м <sup>2</sup> |
| 2. Тамбур   | 3,74 "               |
| 3. Комната коменданта                                     | 13,98 "              |
| 4. Жилая комната на 2 человека                            | 12,14 "              |
| 5. Санузел  | 1,29 "               |
| 6. Жилая комната на 3 человека                            | 17,88 "              |
| 7. Тамбур при жилой комнате                               | 2,9 "                |
| 8. Кухня  | 18,58 "              |
| 9. Душевая  | 12,66 "              |
| 10. Комната для чистки и глажения одежды                  | 13,84 "              |
| 11. Постирочная   | 12,44 "              |
| 12. Помещение для культурно-массовых мероприятий и отдыха | 28,03 "              |
| 13. Кабина для личной гигиены женщины                     | 3,05 "               |
| 14. Кладовая  | 18,80 "              |
| 15. Кладовая  | 3,26 "               |
| 16. Тепловой узел   | 6,60 "               |
| 17. Сушильная одежды и обуви                              | 25,40 "              |

ПЛАН III ЭТАЖА



ОСНОВНЫЕ ПОКАЗАТЕЛИ

СТРОИТЕЛЬНЫЕ КОНСТРУКЦИИ

| Наименование  | Всего           | На 1м2 общей площади |
|---|-----------------|----------------------|
| <b>ОБЪЕМ</b>  |                 |                      |
| Строительный  | м3 5233         | 3,78                 |
| В том числе подземной части                             | " 262           |                      |
| <b>ПЛОЩАДЬ</b>  |                 |                      |
| Застройки   | м2 599          |                      |
| Общая   | " 1385          |                      |
| Жилая   | " 737           | 0,53                 |
| <b>РАСХОД МАТЕРИАЛОВ</b>                                |                 |                      |
| Цемент  | т 278,31        | 0,20                 |
| В том числе на сборные изделия                          | " 204,75        |                      |
| Сталь в натуральном исчислении                          | " 19,49         | 0,014                |
| Сталь приваренная к классу А-I                          | " 21,21         | 0,015                |
| В т.ч. на сборные изделия                               | " 16,52         |                      |
| Бетон и железобетон                                     | м3 530,38       | 0,38                 |
| В том числе:  |                 |                      |
| монолитный тяжелый                                      | " 97,27         |                      |
| сборный тяжелый   | " 233,87        |                      |
| сборный легкий  | " 199,24        |                      |
| Лесоматериалы   | " 278,88        | 0,20                 |
| Кирпич  | тыс.шт. 128,23  | 0,09                 |
| Масса констр.и материалов                               | т. 889,61       | 0,64                 |
| Масса надземной части /от низа перекрыт.техн. подполья/ | " 845,07        | 0,61                 |
| <b>СМЕТНАЯ СТОИМОСТЬ</b>                                |                 |                      |
| Общая   | тыс.руб. 132,29 | 0,10                 |
| В том числе:  |                 |                      |
| строительно-монтаж. работы                              | " 117,54        | 0,08                 |
| оборудование  | " 14,75         |                      |
| Трудоемкости/построечная/                               | чел.дни 2952,44 | 2,13                 |
| <b>ЭКСПЛУАТАЦИОННЫЕ ПОКАЗАТЕЛИ</b>                      |                 |                      |
| Расход холодной воды                                    | л/с. 2,42       |                      |
| Расход горячей воды                                     | " 2,13          |                      |
| Расход тепла  | ккал/ч. 144950  |                      |
| В том числе:  |                 |                      |
| на отопление  | " 97040         | 70                   |
| на вентиляцию   | " 14160         |                      |
| на горячее водоснабжение                                | " 43750         |                      |
| Потребная мощность электроэнергии                       | квт. 51,0       |                      |
| Эксплуатационные затраты                                | руб./год 6649   | 4,80                 |

Конструктивная схема - поперечные несущие стены кирпичной кладки. Крыша смежная плоская.  
 Фундаменты - ленточные, сборные бетонные и ж/б. по каталогу ИИ-ЛИ-70. Типоразмеров-12  
 Перекрытия- сборные ж/б. панели с круглыми пустотами по каталогу ИИ-ЛИ-70. Типоразмеров- 3  
 Стены наружные - поперечные и торцевые-кирпичные, продольные-ячеистобетонные панели. (вариант-облегченная кирпичная кладка).  
 Стены внутренние - кирпичные.  
 Перегородки - сборные гипсобетонные по серии 7436-4 и кирпичные. Типоразмеров-14  
 Лестницы - сборные ж/б. марши и площадки по каталогу ИИ-ЛИ-70. Типоразмеров- 4  
 Покрытие - сборные ж/б панели с круглыми пустотами по каталогу ИИ-ЛИ-70. Типоразмеров- 2  
 Крыша - рулонная 4-х слойная.  
 Двери наружные - деревянные входные по каталогу ИИ-ЛИ-70. Типоразмеров- 2  
 Двери внутренние - щитовые по каталогу ИИ-ЛИ-70. Типоразмеров- 8  
 Окна - со спаренными переплетами по каталогу ИИ-ЛИ-70. Типоразмеров- 6  
 Поли - дощатые, в вестибюле-террасах, линолеум, керамическая плитка, цементные.  
 Отделка наружная - расшивка швов.  
 Отделка внутренняя - клеевая окраска, панели из глазурованных плиток высотой 1,8м.  
 Наибольшая масса монтажного элемента (панель перекрытия) - 2,96 т.

ИНЖЕНЕРНОЕ ОБОРУДОВАНИЕ

Водопровод - от наружных сетей. Напор на входе 16 м. вод.ст.  
 Горячее водоснабжение - от наружных тепловых сетей.  
 Канализация - в наружные сети.  
 Отопление - от наружных тепловых сетей. Теплоноситель вода с параметрами 95° - 70°С.  
 Вентиляция - приточно-вытяжная с механическим побуждением и естественная.  
 Газоснабжение - индивидуальные баллонные установки.  
 Электрооборудование - от наружных электросетей 220/380 В.  
 Устройства связи - радиотелефония, телефонные вводы, коллективные телефонные.  
 Оборудование кухни и санузлов - газовые плиты, мойки, унитазы, умывальники.

ДОПОЛНИТЕЛЬНЫЕ ДАННЫЕ

Сметная стоимость определена в ценах, введенных с 1.01.1969 года.

СОСТАВ ПРОЕКТА:

Альбом I - архитектурно-строительная часть, отопление и вентиляция, водопровод и канализация, электротехническая часть, слаботочные устройства, технологическая часть.  
 Альбом II - сметы  
 Альбом III - заказные спецификации

Объем проектных материалов 512 формат  
 Проект распространяет: Институт проектирования с/х строительства Госстроя Литовской ССР  
 233000 г.Каунас, ул.Гедимина, 47

ИНВ. #  
 ПАСП. # 042244

Стр. 2  
 Р. ВИЛКАУСКАС  
 Главный инженер проекта  
 АНКУМАВИЧЮС  
 Главный инженер института  
 Типовой проект 161-80-48  
 Институт проектирования с/х строительства Госстроя Литовской ССР