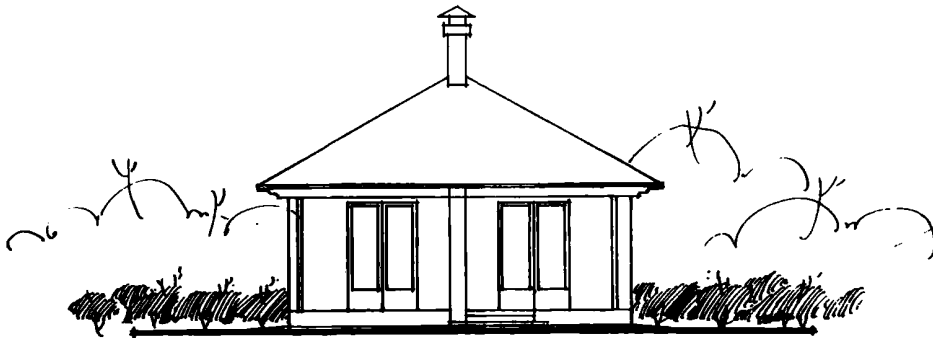
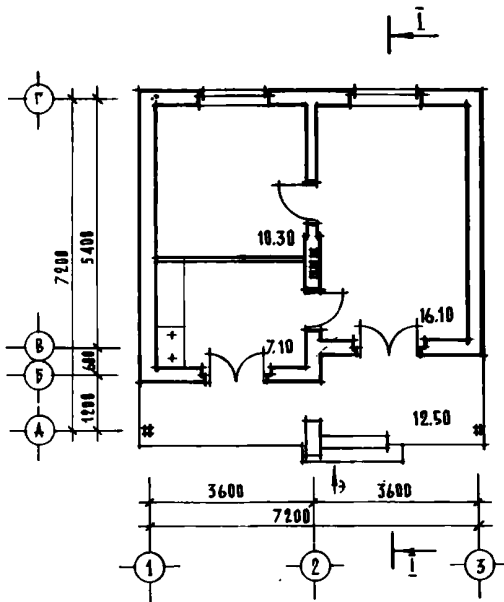
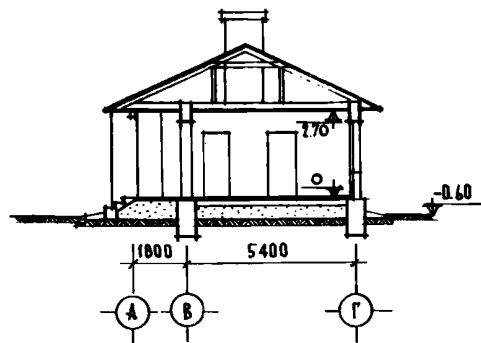
	<p>ДВУХКОМНАТНЫЙ ЖИЛОЙ ДОМ ДЛЯ ПЕРЕСЕЛЕНЦЕВ</p>	<p>ПАСПОРТ ТИПОВОЙ ПРОЕКТ № 184-000-10с УДК 728.2.011.21:69.02:691.421</p>
<p>ЧАСТЬ <b>2</b> Раздел I Серия 000 Подраздел 18(4)</p>	<p>ОБЛАСТЬ ПРИМЕНЕНИЯ: ПВ и ШБ климатические подрайоны с расчетной зимней температурой наружного воздуха -5°, -10° и -15°C, с обычными геологическими условиями с сейсмичностью 7 и 8 баллов Здание IV класса, IV степени долговечности и IV степени огнестойкости. Нормативная снеговая нагрузка 50, 100 и 150 кг/м<sup>2</sup> Нормативный скоростной напор ветра 75 кг/м<sup>2</sup> Оптимальная ориентация главного фасада - север</p>	<p>Разработан институтом Грузгипросельстрой 380079 г.Тбилиси 79, пр.И.Чавчавадзе № 17 Утвержден Госстроем Груз.ССР приказ №48 от 24.III.75г Введен в действие Грузгипросельстроем приказ №222 от 6. IX.76г</p>



Ф А С А Д



П Л А Н



Р А З Р Е З I-I

Жилая площадь - 26,40м<sup>2</sup>  
Общая площадь - 33,50 м<sup>2</sup>

На двух страницах, страница I

## ОСНОВНЫЕ ПОКАЗАТЕЛИ

ОБЪЕМ		
Строительный	м3	168,20
$K_2 = \frac{\text{строительный объем}}{\text{жилая площадь}}$		6,37
ПЛОЩАДЬ		
Застройки	м2	60,50
Общая	"	33,50
Жилая	"	26,40
$K_1 = \frac{\text{жилая площадь}}{\text{общая площадь}}$		0,79
РАСХОД МАТЕРИАЛОВ		
Цементы	т	3,73
Стали	"	0,36
в том числе арматурной	"	0,28
Стали приведенного к СТ-3		0,37
Бетона	м3	4,04
Железобетона	"	2,69
Лесоматериалов	"	25,10
Кирпича	тыс.шт	11,72
СМЕТНАЯ СТОИМОСТЬ		
Общая	тыс.руб.	3,96
Строительно-монтажных работ	"	3,96
I м3 здания	руб	23,54
I м2 общей площади	"	118,20
I м2 жилой площади	"	149,80
ТРУДОЕМКОСТЬ		
Возведения здания	чел.дн	153,76
Возведения I м3 здания	"	0,91
ЭКСПЛУАТАЦИОННЫЕ ПОКАЗАТЕЛИ		
Потребная мощность электроустановок	квт	5

## ДОПОЛНИТЕЛЬНЫЕ ДАННЫЕ

Показатели приведены для условий строительства при расчетной температуре наружного воздуха  $-10^{\circ}\text{C}$ , со снеговой нагрузкой 100 кг/м<sup>2</sup>, сейсмичностью 7 баллов. Сметная стоимость строительства определена по нормам и ценам, введенным с 1 января 1969 года.

## СОСТАВ ПРОЕКТА

АЛЬБОМ I - Архитектурно-строительные и электротехнические чертежи, заказные спецификации

АЛЬБОМ II - С М Е Т Ы

Объем проектных материалов 89 форматов

Проект распространяет Томский филиал Центрального института типового проектирования 380019, Томск И9, проспект Академика Черепанин № 11Б

инв. №  
пасп. № 036130

## СТРОИТЕЛЬНЫЕ КОНСТРУКЦИИ

Фундаменты - ленточные бетонные	
Стены наружные - из красного кирпича	
Стены внутренние - из красного кирпича	
Перекрытие - деревянное из шпунтов и балок	
Перегородки - шлакобетонные блоки	
Перекрытия - монолитные, железобетонные	
Кровля - из волнистых асбестоцементных листов	
Крыша - скатная, по наклонным деревянным стропилам	
Полы - дощатые и цементные	
Окна - по ГОСТ-у 11214-65*, типоразмера I	
Двери - по ГОСТ-у 6629-74 типоразмера 2 и индивидуальный типоразмера I	
Отделка наружная - штукатурка сложенным раствором, окраска перхлоранниновой краской	
Отделка внутренняя - штукатурка сложенным раствором, клеевая окраска	
ВЕНТИЛЯЦИОННОЕ ОБОРУДОВАНИЕ	
Отопление - печное	
Вентиляция - естественная вытяжная	
Электроосвещение - лампами накаливания от сети 380/220 вольт	

Л. ГИГОЛАШВИЛИ

И. Искенер  
проект

В. Степанов  
И. ГИГОЛАШВИЛИ

И. Искенер  
инженер

И. Искенер  
проект №  
184-000-106

"ТРУДПРОСВЕЩЕНИЕ"

страница 2  
Всего стр. 2  
опубликованной в сборнике I-4-77